

LAICA S.p.A.  
Company with sole shareholder and subject to the management and coordination of Shix Group PLC  
Viale del Lavoro, 10  
36048 Barbarano Mossano (VI) - Italy  
Tel. +39 0444.795314  
info@laica.com  
Made in China

www.laica.it

UK Importer: Shix Ltd, Forest House, Ronaldsway, Isle Of Man, IM9 2PG, British Isles

# LAICA

LC95

**IT** **BILANCA ELETTRONICA**  
Istruzioni e garanzia

**EN** **ELECTRONIC PERSONAL SCALE**  
Instructions and warranty

**ES** **BÁSCULA DE BAÑO ELECTRONICA**  
Instrucciones y garantía

**PT** **BALANÇA DIGITAL PARA PESAR**  
Instruções e garantia

**DE** **ELEKTRONISCHE PERSONENWAAGE**  
Anleitungen und Garantie

**FR** **PÈSE-PERSONNE ÉLECTRONIQUE**  
Instructions et garantie

**EL** **ΗΛΕΚΤΡΟΝΙΚΗ ΖΥΓΑΡΙΑ ΠΡΟΣΩΠΟΥ**  
Οδηγίες και εγγύηση

**IT** **Italiano**

**IMPORTANTE**  
**LEGGERE ATTENTAMENTE PRIMA DELL'USO**  
**CONSERVARE PER UN RIFERIMENTO FUTURO**

Il manuale di istruzioni deve essere considerato come parte del prodotto e deve essere conservato per tutto il ciclo di vita dello stesso. In caso di cessione dell'apparecchio ad altro proprietario consegnare anche l'intera documentazione. Per un utilizzo sicuro e corretto del prodotto, l'utente è tenuto a leggere attentamente le istruzioni e avvertenze contenute nel manuale in quanto forniscono importanti informazioni relative a sicurezza, istruzioni d'uso e manutenzione. In caso di smarrimento del manuale di istruzioni o necessità di ricevere maggiori informazioni o chiarimenti compilare l'apposito form presente sul sito <https://www.laica.it/> alla sezione Faq e Assistenza.

**AVVERTENZE**  
Rimuovere le batterie se non si usa la bilancia per lunghi periodi di tempo e conservarle in un luogo fresco e asciutto a temperatura ambiente. La rimozione o sostituzione delle batterie deve essere effettuata da persone adulte. In caso di guasto e/o cattivo funzionamento, spegnere l'apparecchio senza manometterlo. Per le riparazioni rivolgersi sempre al proprio rivenditore.

Ogni volta che la pesapersona viene spostata o sollevata e poi riposta sul piano di appoggio, la prima pesata non dovrà essere considerata, a causa di un necessario riassetto della scheda elettronica rispetto alle celle di carico. Considerare la seconda e le successive pesate, poiché in alcuni casi la prima potrebbe essere alterata dal motivo sopra indicato.

**PROCEDURA DI SMALTIMENTO**  
Il simbolo posto sul fondo dell'apparecchio indica la raccolta separata delle apparecchiature elettriche ed elettroniche (**Dir.2012/19/UE-RAEE**).  
Al termine della vita utile dell'apparecchio, non smaltirlo come rifiuto municipale solido misto ma smaltirlo presso un centro di raccolta specifico situato nella vostra zona, oppure riconsegnarlo al distributore all'atto dell'acquisto di un nuovo apparecchio dello stesso tipo ed adatto alle stesse funzioni. Nel caso in cui l'apparecchio da smaltire sia di dimensioni inferiori ai 25 cm, è possibile riconsegnarlo ad un punto vendita con metratura superiore ai 400 mq senza l'obbligo di acquisto di un nuovo dispositivo similare.

LC95r - 04/2022

**RO** **SCALA ELECTRONICA PERSONALA**  
Instrucțiuni și garanție

**CS** **ELEKTRONICKÁ OSOBNÍ VAHA**  
Informace a záruka

**SK** **ELEKTRONICKÉ OSOBNÉ VAHY**  
Informace a záruka

**HU** **ELEKTRONIKUS SZEMÉLYI MÉRLEG**  
Használati és garancia

**HR** **ELEKTRONSKA VAGA**  
Upute i jamstvo

**SL** **ELEKTRONSKA OSEBNA TEHTNICA**  
Navodila in garancija

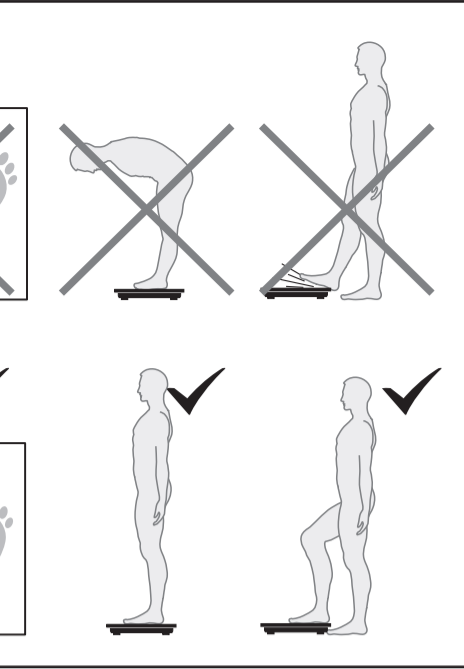
**PL** **ELEKTRONICZNA WAGA ŁĄZIENKOWA**  
Instrukcja i gwarancja

Questa procedura di raccolta separata delle apparecchiature elettriche ed elettroniche viene effettuata in visione di una politica ambientale comunitaria con obiettivi di salvaguardia, tutela e miglioramento della qualità dell'ambiente e per evitare effetti potenziali sulla salute umana dovuti alla presenza di sostanze pericolose in queste apparecchiature o ad un uso improprio delle stesse o di parti di esse. Attenzione! Uno smaltimento non corretto qui apparecchiature elettriche ed elettroniche potrebbe comportare sanzioni.

Per lo smaltimento corretto delle batterie (**Dir.2013/56/UE**) non gettare le batterie nei rifiuti domestici ma smaltirle come rifiuto speciale presso i punti di raccolta indicati per il riciclo. Per maggiori informazioni circa lo smaltimento delle pile scariche contattare il negozio dove è stato acquistato l'apparecchio che conteneva le batterie, il Comune oppure il servizio locale di smaltimento rifiuti.

Questo prodotto è indicato per uso domestico. La conformità, comprovata dalla marcatura CE riportata sul dispositivo, è relativa alla direttiva 2014/30/UE inerente la compatibilità elettromagnetica ed alla direttiva 2011/65/UE inerente la restrizione dell'uso di determinate sostanze pericolose nelle apparecchiature elettriche ed elettroniche. Questo prodotto è uno strumento elettronico che è stato verificato per garantire, allo stato attuale delle conoscenze tecniche, sia di non interferire con altre apparecchiature poste nelle vicinanze (compatibilità elettromagnetica) sia di essere sicuro se usato secondo le indicazioni riportate nelle istruzioni per l'uso. In caso di comportamenti anomali del dispositivo, non prolungare l'impiego ed eventualmente contattare direttamente il produttore.

**AVVERTENZE**  
Il presente apparecchio è garantito 2 anni dal momento della consegna del bene, ovvero da altro maggiore termine previsto dalla legislazione nazionale di residenza del consumatore. Tale previsione è conforme alla legislazione italiana ed europea. I prodotti Laica sono progettati per l'uso domestico e non ne è consentito l'utilizzo in pubblici esercizi. La garanzia non si applica alle parti soggette ad usura e alle batterie quando fornite in dotazione. Trascorsi i 2 anni dalla consegna, ovvero da altro maggiore termine previsto dalla legislazione nazionale di residenza del consumatore, la garanzia decade; in questo caso gli interventi di assistenza tecnica verranno eseguiti a pagamento. Informazioni su interventi di assistenza tecnica, siano essi in garanzia o a pagamento, potranno essere richieste contattando [info@laica.com](mailto:info@laica.com).



LAICA S.p.A.  
Company with sole shareholder and subject to the management and coordination of Shix Group PLC  
Viale del Lavoro, 10  
36048 Barbarano Mossano (VI) - Italy  
Tel. +39 0444.795314  
info@laica.com  
Made in China

www.laica.it

UK Importer: Shix Ltd, Forest House, Ronaldsway, Isle Of Man, IM9 2PG, British Isles

# LAICA

LC95

**IT** **BILANCA ELETTRONICA**  
Istruzioni e garanzia

**EN** **ELECTRONIC PERSONAL SCALE**  
Instructions and warranty

**ES** **BÁSCULA DE BAÑO ELECTRONICA**  
Instrucciones y garantía

**PT** **BALANÇA DIGITAL PARA PESAR**  
Instruções e garantia

**DE** **ELEKTRONISCHE PERSONENWAAGE**  
Anleitungen und Garantie

**FR** **PÈSE-PERSONNE ÉLECTRONIQUE**  
Instructions et garantie

**EL** **ΗΛΕΚΤΡΟΝΙΚΗ ΖΥΓΑΡΙΑ ΠΡΟΣΩΠΟΥ**  
Οδηγίες και εγγύηση

**IT** **Italiano**

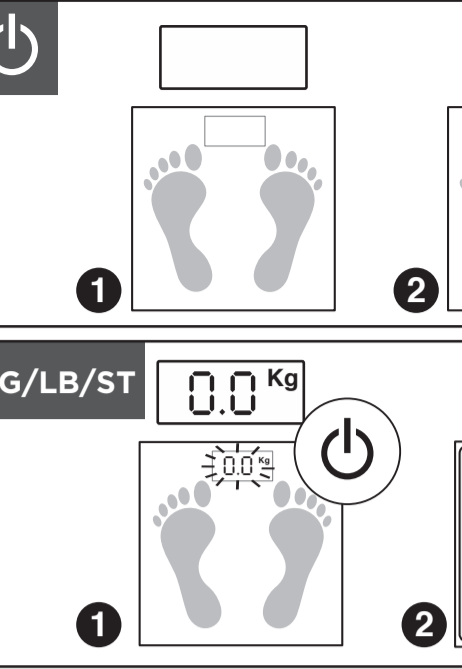
**IMPORTANTE**  
**LEGGERE ATTENTAMENTE PRIMA DELL'USO**  
**CONSERVARE PER UN RIFERIMENTO FUTURO**

Il manuale di istruzioni deve essere considerato un integral part of the product and must be kept for its entire life. If the product is transferred to another owner, its documentation must also be transferred in its entirety. To ensure the safe and correct use of the product, the user must carefully read the instructions and warnings contained in the manual insofar as they provide important information regarding safety, user and maintenance instructions. Should the instruction manual get mislaid or you require additional information or clarifications, please fill in the relevant form on the website: <https://www.laica.it/> in the FAQ and Support section.

**AVVERTENZE**  
Rimuovere le batterie if the scale is not used for long periods of time and keep them in a well-ventilated and dry place, at room temperature. The removal or replacement of batteries must always be performed by an adult. In the event of a failure and/or malfunction, do not tamper with the device. Always contact your retailer for repairs.

Each time the scale is moved and then returned to its resting surface, the first weight must not be considered due to reorganization of the electronic board with the loading cells. Consider the second and successive weights as in certain cases the first one could be altered for the reason mentioned above.

**PROCEDURA DI SMALTIMENTO**  
Il simbolo on the bottom of the device indicates the separated collection of electric and electronic equipment (**Dir. 2012/19/UE-WEEE**).  
At the end of the life of the device, do not dispose it as mixed solid municipal waste, but dispose it referring to a specific collection centre located in your area or returning it to the distributor, when buying a new device of the same type to be used with the same functions. If the appliance to be disposed of is less than 25 cm, it can be returned to a retail location that is over 400 m² without having to purchase a new, similar device.  
This procedure of separated collection of electric and electronic devices is carried out forecasting a European environmental policy aiming at safeguarding, protecting and improving environment quality, as well as avoiding potential effects on human health due to the presence of hazardous substances in such equipment or to an improper use of the same or of parts of the same.  
Caution! The wrong disposal of electric and electronic equipment may involve sanctions.



LAICA S.p.A.  
Company with sole shareholder and subject to the management and coordination of Shix Group PLC  
Viale del Lavoro, 10  
36048 Barbarano Mossano (VI) - Italy  
Tel. +39 0444.795314  
info@laica.com  
Made in China

www.laica.it

UK Importer: Shix Ltd, Forest House, Ronaldsway, Isle Of Man, IM9 2PG, British Isles

# LAICA

LC95

**IT** **BILANCA ELETTRONICA**  
Istruzioni e garanzia

**EN** **ELECTRONIC PERSONAL SCALE**  
Instructions and warranty

**ES** **BÁSCULA DE BAÑO ELECTRONICA**  
Instrucciones y garantía

**PT** **BALANÇA DIGITAL PARA PESAR**  
Instruções e garantia

**DE** **ELEKTRONISCHE PERSONENWAAGE**  
Anleitungen und Garantie

**FR** **PÈSE-PERSONNE ÉLECTRONIQUE**  
Instructions et garantie

**EL** **ΗΛΕΚΤΡΟΝΙΚΗ ΖΥΓΑΡΙΑ ΠΡΟΣΩΠΟΥ**  
Οδηγίες και εγγύηση

**IT** **Italiano**

**IMPORTANTE**  
**LEGGERE ATTENTAMENTE ANTES DEL USO**  
**CONSERVARE PER UNA REFERENCIA FUTURA**

El manual de instrucciones se debe considerar como parte del producto y se debe conservar durante todo el ciclo de vida útil del mismo. En caso de cesión del aparato a otro propietario entregar también toda la documentación. Para el uso seguro y correcto del producto, el usuario debe leer atentamente las instrucciones y advertencias contenidas en el manual puesto que suministran importantes informaciones con respecto a la seguridad, instrucciones de uso y mantenimiento. En caso de pérdida del manual de instrucciones o necesidad de recibir más informaciones o aclaratorias llenar el respectivo formulario presente en el sitio <https://www.laica.it/> en la sección Faq y Asistencia.

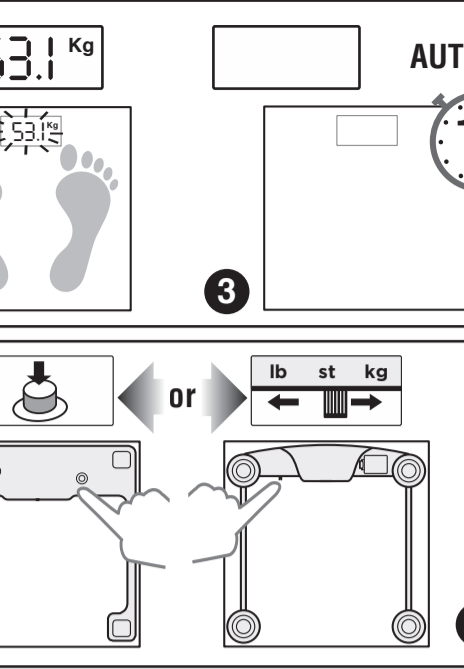
**AVVERTENZE**  
Quitar las baterías si no se usa la balanza por largos periodos de tiempo y conservarlas en un lugar fresco y seco a temperatura ambiente. La remoción a la sustitución de las baterías se debe realizar por personal adulto. En caso de avería y/o mal funcionamiento, apagar el aparato sin alterarlo. Para las reparaciones dirigirse siempre a su vendedor.

Cada vez que la balanza se cambia de sitio o se levanta y luego se coloca en el plano de apoyo, el primer pesaje no se deberá considerar, a causa de un necesario reajuste de la tarjeta electrónica respecto a las celdas de carga. Considerar el segundo y los sucesivos pesajes, puesto que en algunos casos el primero se podría alterar por el motivo anteriormente indicado.

**PROCEDIMENTO DI ELIMINAZIONE**  
Il simbolo collocato en el fondo del aparato indica la recogida separada de los equipos electrónicos y electrónicos (**Dir. 2012/19/UE-WEEE**). Al término de la vida útil del aparato, no eliminar como residuo municipal sólido mixto sino eliminarlo en un centro de recogida específico colocado en vuestra zona o entregarlo al distribuidor a la hora de comprar un nuevo aparato del mismo tipo y destinado a las mismas funciones. En caso de que el aparato a eliminar tenga una dimensión inferior a los 25 cm es posible entregarlo en un punto de venta con un metraje superior a los 400 metros cuadrados sin obligación de comprar un nuevo dispositivo similar. Este procedimiento de recogida separada de los equipos electrónicos y electrónicos se realiza con el propósito de una política del medioambiente comunitaria con objetivos de salvaguardia, defensa y mejoramiento de la calidad del medioambiente y para evitar efectos potenciales en la salud de los seres humanos debido a la presencia de sustancias peligrosas dentro de estos equipos o a un uso inapropiado de los mismos o de algunas de sus partes. Cuidado! Una eliminación no correcta de equipos electrónicos y electrónicos podría conllevar sanciones.

Para la correcta eliminación de las baterías (**Dir.2013/56/UE**) no arrajar las baterías en la basura doméstica sino eliminar como residuo especial en los puntos de recogida indicados para el reciclaje. Para mayor información sobre la eliminación de las pilas descargadas contacte con la tienda donde ha comprado el aparato que contenía las baterías, con el municipio o con el servicio local de eliminación de residuos.

Este producto está indicado para uso doméstico. La conformidad, comprobada por el marcado CE señalado en el aparato, es relativa a la directiva 2014/30/UE sobre la compatibilidad electromagnética y a la directiva 2011/65/UE sobre la restricción del uso de determinadas sustancias peligrosas en los aparatos eléctricos y electrónicos. Este producto es



LAICA S.p.A.  
Company with sole shareholder and subject to the management and coordination of Shix Group PLC  
Viale del Lavoro, 10  
36048 Barbarano Mossano (VI) - Italy  
Tel. +39 0444.795314  
info@laica.com  
Made in China

www.laica.it

UK Importer: Shix Ltd, Forest House, Ronaldsway, Isle Of Man, IM9 2PG, British Isles

# LAICA

LC95

**IT** **BILANCA ELETTRONICA**  
Istruzioni e garanzia

**EN** **ELECTRONIC PERSONAL SCALE**  
Instructions and warranty

**ES** **BÁSCULA DE BAÑO ELECTRONICA**  
Instrucciones y garantía

**PT** **BALANÇA DIGITAL PARA PESAR**  
Instruções e garantia

**DE** **ELEKTRONISCHE PERSONENWAAGE**  
Anleitungen und Garantie

**FR** **PÈSE-PERSONNE ÉLECTRONIQUE**  
Instructions et garantie

**EL** **ΗΛΕΚΤΡΟΝΙΚΗ ΖΥΓΑΡΙΑ ΠΡΟΣΩΠΟΥ**  
Οδηγίες και εγγύηση

**IT** **Italiano**

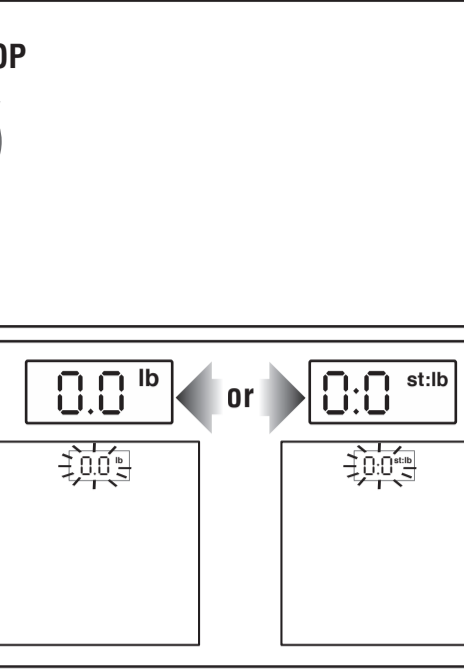
**IMPORTANTE**  
**LEGGERE ATTENTAMENTE ANTES DEL USO**  
**CONSERVARE PER UNA CONSULTA FUTURA**

O manual de instruções se deve ser considerado parte integrante do produto e deve ser conservado durante todo o ciclo de vida do mesmo. Em caso de cessão do aparelho a outro proprietário, entregue também toda a documentação. Para uma utilização segura e correta do produto, o utilizador deverá ler atentamente as instruções e advertências contidas no manual uma vez que fornecem informações importantes relativas à segurança, instruções de utilização e manutenção. Em caso de extravió do manual de instruções ou de necessidade de receber mais informações ou esclarecimentos, preencha o formulário para o efeito presente no website <https://www.laica.it/> na secção Faq e Assistência.

**AVISOS**  
Remover as baterias se não se usa a balança por longos períodos de tempo e conservá-las num lugar fresco e seco com temperatura ambiente. A remoção ou substituição das baterias deve ser efetuada por adultos. Em caso de avaria e/ou mau funcionamento, desligar o aparelho sem alterá-lo. Para as reparações contactar sempre o próprio revendedor.

Sempre que a balança for deslocada ou elevada e depois colocada sobre o plano de apoio, a primeira pesagem não deve ser considerada, devido a um necessário reajuste da placa eletrónica relativamente às células de carga. Considerar a segunda pesagem e as seguintes, uma vez que, em alguns casos, a primeira pode ser alterada pelo motivo acima indicado.

Este produto está indicado para uso doméstico. La conformidad, comprobada por el marcado CE señalado en el aparato, es relativa a la directiva 2014/30/UE sobre la compatibilidad electromagnética y a la directiva 2011/65/UE sobre la restricción del uso de determinadas sustancias peligrosas en los aparatos eléctricos y electrónicos. Este producto es



LAICA S.p.A.  
Company with sole shareholder and subject to the management and coordination of Shix Group PLC  
Viale del Lavoro, 10  
36048 Barbarano Mossano (VI) - Italy  
Tel. +39 0444.795314  
info@laica.com  
Made in China

www.laica.it

UK Importer: Shix Ltd, Forest House, Ronaldsway, Isle Of Man, IM9 2PG, British Isles

# LAICA

LC95

**IT** **BILANCA ELETTRONICA**  
Istruzioni e garanzia

**EN** **ELECTRONIC PERSONAL SCALE**  
Instructions and warranty

**ES** **BÁSCULA DE BAÑO ELECTRONICA**  
Instrucciones y garantía

**PT** **BALANÇA DIGITAL PARA PESAR**  
Instruções e garantia

**DE** **ELEKTRONISCHE PERSONENWAAGE**  
Anleitungen und Garantie

**FR** **PÈSE-PERSONNE ÉLECTRONIQUE**  
Instructions et garantie

**EL** **ΗΛΕΚΤΡΟΝΙΚΗ ΖΥΓΑΡΙΑ ΠΡΟΣΩΠΟΥ**  
Οδηγίες και εγγύηση

**IT** **Italiano**

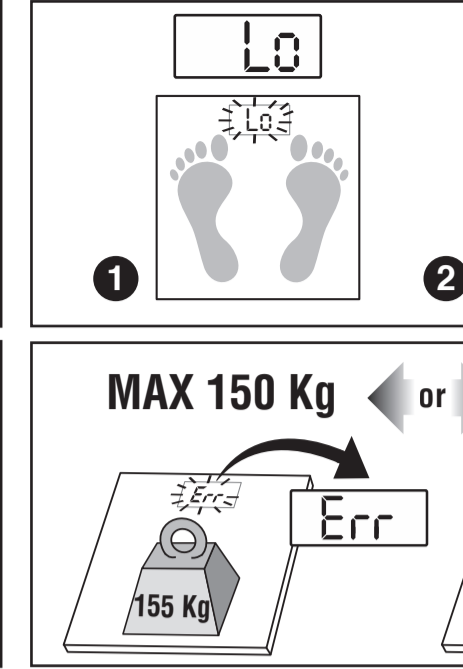
**IMPORTANTE**  
**LEGGERE ATTENTAMENTE ANTES DEL USO**  
**CONSERVARE PER UNA CONSULTA FUTURA**

O manual de instruções se deve ser considerado parte integrante do produto e deve ser conservado durante todo o ciclo de vida do mesmo. Em caso de cessão do aparelho a outro proprietário, entregue também toda a documentação. Para uma utilização segura e correta do produto, o utilizador deverá ler atentamente as instruções e advertências contidas no manual uma vez que fornecem informações importantes relativas à segurança, instruções de utilização e manutenção. Em caso de extravió do manual de instruções ou de necessidade de receber mais informações ou esclarecimentos, preencha o formulário para o efeito presente no website <https://www.laica.it/> na secção Faq e Assistência.

**AVISOS**  
Remover as baterias se não se usa a balança por longos períodos de tempo e conservá-las num lugar fresco e seco com temperatura ambiente. A remoção ou substituição das baterias deve ser efetuada por adultos. Em caso de avaria e/ou mau funcionamento, desligar o aparelho sem alterá-lo. Para as reparações contactar sempre o próprio revendedor.

Sempre que a balança for deslocada ou elevada e depois colocada sobre o plano de apoio, a primeira pesagem não deve ser considerada, devido a um necessário reajuste da placa eletrónica relativamente às células de carga. Considerar a segunda pesagem e as seguintes, uma vez que, em alguns casos, a primeira pode ser alterada pelo motivo acima indicado.

Este produto está indicado para uso doméstico. La conformidad, comprobada por el marcado CE señalado en el aparato, es relativa a la directiva 2014/30/UE sobre la compatibilidad electromagnética y a la directiva 2011/65/UE sobre la restricción del uso de determinadas sustancias peligrosas en los aparatos eléctricos y electrónicos. Este producto es



LAICA S.p.A.  
Company with sole shareholder and subject to the management and coordination of Shix Group PLC  
Viale del Lavoro, 10  
36048 Barbarano Mossano (VI) - Italy  
Tel. +39 0444.795314  
info@laica.com  
Made in China

www.laica.it

UK Importer: Shix Ltd, Forest House, Ronaldsway, Isle Of Man, IM9 2PG, British Isles

# LAICA

LC95

**IT** **BILANCA ELETTRONICA**  
Istruzioni e garanzia

**EN** **ELECTRONIC PERSONAL SCALE**  
Instructions and warranty

**ES** **BÁSCULA DE BAÑO ELECTRONICA**  
Instrucciones y garantía

**PT** **BALANÇA DIGITAL PARA PESAR**  
Instruções e garantia

**DE** **ELEKTRONISCHE PERSONENWAAGE**  
Anleitungen und Garantie

**FR** **PÈSE-PERSONNE ÉLECTRONIQUE**  
Instructions et garantie

**EL** **ΗΛΕΚΤΡΟΝΙΚΗ ΖΥΓΑΡΙΑ ΠΡΟΣΩΠΟΥ**  
Οδηγίες και εγγύηση

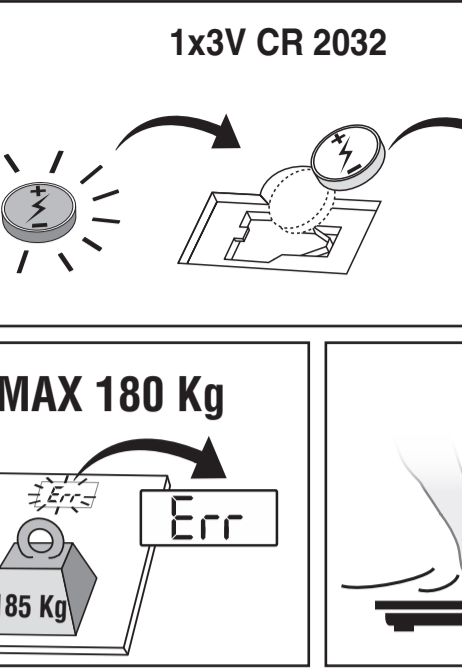
**IT** **Italiano**

**IMPORTANTE**  
**LEGGERE ATTENTAMENTE PRIMA DELL'USO**  
**CONSERVARE PER UN RIFERIMENTO FUTURO**

Il manuale di istruzioni deve essere considerato come parte del prodotto e deve essere conservato per tutto il ciclo di vita dello stesso. In caso di cessione dell'apparecchio ad altro proprietario consegnare anche l'intera documentazione. Per un utilizzo sicuro e corretto del prodotto, l'utente è tenuto a leggere attentamente le istruzioni e avvertenze contenute nel manuale in quanto forniscono importanti informazioni relative a sicurezza, istruzioni d'uso e manutenzione. In caso di smarrimento del manuale di istruzioni o necessità di ricevere maggiori informazioni o chiarimenti compilare l'apposito form presente sul sito <https://www.laica.it/> alla sezione Faq e Assistenza.

**AVVERTENZE**  
Rimuovere le batterie se non si usa la bilancia per lunghi periodi di tempo e conservarle in un luogo fresco e asciutto a temperatura ambiente. La rimozione o sostituzione delle batterie deve essere effettuata da persone adulte. In caso di guasto e/o cattivo funzionamento, spegnere l'apparecchio senza manometterlo. Per le riparazioni rivolgersi sempre al proprio rivenditore.

Ogni volta che la pesapersona viene spostata o sollevata e poi riposta sul piano di appoggio, la prima pesata non dovrà essere considerata, a causa di un necessario riassetto della scheda elettronica rispetto alle celle di carico. Considerare la seconda e le successive pesate, poiché in alcuni casi la prima potrebbe essere alterata dal motivo sopra indicato.



LAICA S.p.A.  
Company with sole shareholder and subject to the management and coordination of Shix Group PLC  
Viale del Lavoro, 10  
36048 Barbarano Mossano (VI) - Italy  
Tel. +39 0444.795314  
info@laica.com  
Made in China

www.laica.it

UK Importer: Shix Ltd, Forest House, Ronaldsway, Isle Of Man, IM9 2PG, British Isles

# LAICA

LC95

**IT** **BILANCA ELETTRONICA**  
Istruzioni e garanzia

**EN** **ELECTRONIC PERSONAL SCALE**  
Instructions and warranty

**ES** **BÁSCULA DE BAÑO ELECTRONICA**  
Instrucciones y garantía

**PT** **BALANÇA DIGITAL PARA PESAR**  
Instruções e garantia

**DE** **ELEKTRONISCHE PERSONENWAAGE**  
Anleitungen und Garantie

**FR** **PÈSE-PERSONNE ÉLECTRONIQUE**  
Instructions et garantie

**EL** **ΗΛΕΚΤΡΟΝΙΚΗ ΖΥΓΑΡΙΑ ΠΡΟΣΩΠΟΥ**  
Οδηγίες και εγγύηση

**IT** **Italiano**

**IMPORTANTE**  
**LEGGERE ATTENTAMENTE PRIMA DELL'USO**  
**CONSERVARE PER UN RIFERIMENTO FUTURO**

Il manuale di istruzioni deve essere considerato come parte del prodotto e deve essere conservato per tutto il ciclo di vita dello stesso. In caso di cessione dell'apparecchio ad altro proprietario consegnare anche l'intera documentazione. Per un utilizzo sicuro e corretto del prodotto, l'utente è tenuto a leggere attentamente le istruzioni e avvertenze contenute nel manuale in quanto forniscono importanti informazioni relative a sicurezza, istruzioni d'uso e manutenzione. In caso di smarrimento del manuale di istruzioni o necessità di ricevere maggiori informazioni o chiarimenti compilare l'apposito form presente sul sito <https://www.laica.it/> alla sezione Faq e Assistenza.

**AVVERTENZE**  
Rimuovere le batterie se non si usa la bilancia per lunghi periodi di tempo e conservarle in un luogo fresco e asciutto a temperatura ambiente. La rimozione o sostituzione delle batterie deve essere effettuata da persone adulte. In caso di guasto e/o cattivo funzionamento, spegnere l'apparecchio senza manometterlo. Per le riparazioni rivolgersi sempre al proprio rivenditore.

Ogni volta che la pesapersona viene spostata o sollevata e poi riposta sul piano di appoggio, la prima pesata non dovrà essere considerata, a causa di un necessario riassetto della scheda elettronica rispetto alle celle di carico. Considerare la seconda e le successive pesate, poiché in alcuni casi la prima potrebbe essere alterata dal motivo sopra indicato.

# LAICA

LC95

**IT**

d'une pièce de cellul-ite ne prolongent pas la période de garantie prévue dans ce manuel. La fabrication défectueuse ou responsable pour tout dommage subié par accident directment ou indirectement de personnes, d'objets et d'animaux de compagnie, par le non-respect de toutes les instructions figurant dans ce mode d'emploi et en ce qui concerne, de manière particulière, les mises en garde sur l'installation, l'utilisation et l'entretien de l'appareil. La société Laica s'a droit, en cas de constatation d'engagements responsables, de modifier sans préavis tout ou partie des produits en fonction des besoins de production, sans que cela n'implique aucune responsabilité de la part de Laica ou de ses vendeurs. Pour plus d'informations : www.laica.it.

## Ελληνικά

### ΣΗΜΑΝΤΙΚΟ ΜΕΛΕΤΗΣΤΕ ΤΗ ΠΡΟΕΚΤΙΜΩΝ ΠΡΙΝ ΤΗ ΧΡΗΣΗ ΤΑ ΦΥΛΛΕΤΑΙΤΑ ΓΙΑ ΜΕΛΛΟΝΤΙΚΗ ΑΝΑΦΟΡΑ

Το χειρίδιο οδηγιών πρέπει να θεωρείται αναπόσπαστο μέρος του προϊόντος και πρέπει να διατηρείται καλά όλη τη διάρκεια ζωής του προϊόντος. Σε περίπτωση μεταβολής της συσκευής σε άλλο κώδιο, παραβάσει και όλα τα αναλυτικά έγγραφα. Για να ασφαλή και σωστή χρήση του προϊόντος, ο χρήστης υποχρεούται να διαβάσει προσεκτικά τις οδηγίες και προειδοποιήσεις που περιέχονται στο χειρίδιο καθώς παρέχουν σημαντικές πληροφορίες σχετικά με την ασφάλεια, οδηγίες χρήσης και συντήρησης.

Σε περίπτωση που χάσετε το χειρίδιο οδηγιών ή χρειάζεστε περισσότερες πληροφορίες ή διευκρινίσεις υποσημειώστε το σχετικό έντυπο που βρίσκεται στην ιστοσελίδα https://www.laica.it/ στην ενότητα Faq και Υποστήριξη.

##### ΠΡΟΕΙΔΟΠΟΙΗΣΕΙΣ

Ασφαρίστε την μπαταρία σε περίπτωση που η συσκευή δεν πρόκειται να χρησιμοποιηθεί για μεγάλο χρονικό διάστημα και αποθηκεύστε την σε θερμοκρασία περιβάλλοντος εντός 0-30οσέρου και χωρίς υγρασία για να μη υποστείτε την υγρασία. Η μπαταρία είναι βλαβερή να πρέπει να διενεργείται από ενήλικες. Σε περίπτωση βλάβης ή κακής λειτουργίας, απεργιστούν οι λειτουργίες της συσκευής χωρίς να παρεμβεί σε αυτή. Σε 0,1 αφορά τις διαδικασίες επιδιώρωσης απειυθύνεστε στον αντιπρόσωπό σας.

Κάθε φορά που η ζυγαριά μετακινείται ή ανακινείται και στη συνέχεια εγκαταστήσεται στην επιφάνεια, το πρώτο ζύγιμα δε θα πρέπει να ληφθεί υπόψη, γιατί χρειάζεται ένα μικρό χρονικό διάστημα επαναφοράς της ηλεκτρονικής κάρτας σε οχέση με το κελιά φόρτωσης. Λάβετε υπόψη το δείκτηρο και τα επίπεδα ζύγιματος, καθώς σε ορισμένες περιπτώσεις το πρώτο σβήσιμο να έχει αλκυωθεί λόγω της αττίας που αναφέρεται παραπάνω.

##### ΔΙΑΔΙΚΑΣΙΑ ΑΠΟΡΡΙΨΗΣ

Το σούβλο που βρίσκεται στο κάτω μέρος της συσκευής υποδεικνύει την χειρωνακτική απόρριψη των ηλεκτρικών και ηλεκτρονικών μηχανημάτων (Dir. 2012/19/Eu-WEEE). Στο τέλος της ωφέλιμης ζωής της συσκευής, μην την πετάετε σε ομόσιο στερεό μεκτό απορρίμμα, αλλά πετέετε τη στο ειδικό κέντρορ αποκομιής που βρίσκεται στην περιοχή σας ή στην περιοχή αποκομιής των ηλεκτρικών και ηλεκτρονικών συσκευών (όλου τύπου και με τις ίδιες λειτουργίες). Αν η συσκευή που διαθέτει είναι διαστάσεων μικρότερων των 25 εκ, μπορείτε να το παραδώσετε σε ένα σημείο πώλησης με διαστάσεις άνω των 40 εκ. Χωρίς υποχρέωση αγοράς νέας παρομοίας διάοτης.Αυτή η διαδικασία απαιτείται για ηλεκτρικά και ηλεκτρονικά μηχανήματα γίνεται με την προοπτική μιας κοινής περιβαλλοντικής πολιτικής με σκοπό την προστασία, τη φροντίδα και τη βελτίωση της ποιότητας του περιβάλλοντος και για την αποφυγή πιθανών περινεργιών στην υγεία του ανθρώπου που θα προέρουν από τη χρήση της συσκευής. Η μηχανήματα αυτά ή από μια ασφαλήν χρήση αυτών ή μέρων τους. Προσροή! Η μη σωστή απόρρι-ή των ηλεκτρικών και ηλεκτρονικών μηχανημάτων μπορεί να επηρείσει κυρώσει.

Σε 0,1 αφορά την ορθή διαδικασία απόρριψης των απορριμμάτων μπαταρίας (Οδηγία 2013/56/Eu) αυτές δεν θα πρέπει να τοποθετούνται σε κοινούς κάδους απορριμμάτων, αλλά να προσκομίζονται σε ειδικά σημεία περισυλλογής με σκοπό την ανακύκλωση τους. Για περισσότερες πληροφορίες σχετικά με τις διαδικασίες απόρριψης επισκεφτείτε την ιστοσελίδα του καταστήματός ή το οποίο αγοράσατε τη συσκευή που περιεχίε τις μπαταρίες, το Δίμο ή την τοπική υπηρεσία διάθεσης απορριμμάτων.

Το προϊόν αυτό είναι κατάλληλο για οικιακή χρήση. Η συμμόρφωση που αποδεικνύεται από τη δήλωση CE ή 03/α αναγράφεται επίσης στην συσκευή, αφορά την οδηγία 2014/30/Ευ αναφορικά με την ηλεκτρομαγνητική συμβατότητα και την οδηγία 2011/65/Ευ αναφορικά με τον περιορισμό της χρήσης ορισμένων επικίνδυνων ουσιών στον ηλεκτρικό και ηλεκτρονικό εξοπλισμό. Αυτά τα προϊόντα είναι ηλεκτρονικά και ηλεκτρονικά μηχανήματα που περιεχίε τις μπαταρίες και πρέπει να απορριφθούν είτε σε ειδικά κέντρα, κατά την τρέχουσα κατάσταση των τεχνικών γνώσεων, όσο τη μη παρεμβλή με άλλες συσκευές που βρίσκονται πλησίον (ηλεκτρομαγνητική συμβατότητα) όσο και την ασφάλεια εφόσον χρησιμοποιείται σύμφωνα με τις υποδείξεις που αναφέρονται στις οδηγίες χρήσης. Σε περίπτωση που η συσκευή παρουσιάζει κάποια βλάβη ή ατύχημα, μην παρατείνετε τη χρήση της και ενδεχομένως επικοινωνήστε απευθείας με τον κατασκευαστή.

##### ΕΓΓΥΗΣΗ

Η παρούσα συσκευή διαθέτει εγγύηση 2 ετών από τη στιγμή της παράδοσης του προϊόντος, ή όλημ μεγαλύτερη προβλεπία που προβλέπεται από την εθνική νομοθεσία της χώρας όπου κατοικήοι ο καταναλωτής. Η διαοτή αυτή συμπεριλαμβάνεται με την παλαιά και ευρωπαϊκή νομοθεσία. Τα προϊόντα Laica έχουν σχεδιαστεί για οικιακή χρήση και δεν συμμόρφωται από την εθνική νομοθεσία της χώρας όπου κατοικήοι ο καταναλωτής, η εγγύηση λήγει. Σε αυτή την περίπτωση οι εργασίες τεχνικής υποστήριξης θα πραγματοποιούνται έναντι αμοιβής. Μπορείτε να ζητήσετε πληροφορίες σχετικά με τις παρεμβάσεις της υπηρεσίας, είτε εντός εγγύησης είτε επί πληρωμή, στη διεύθυνση info@laica.com.

Δεν υποχρεούστε σε καμία καταβολή ποσού για τυχόν επισκευές και αντικαταστήσεις προϊόντων που εμπίπτουν στους όρους της εγγύησης. Σε περίπτωση βλάβης απειυθύνεστε στον πωλήτή σας. ΜΗΝ αποστέλετε το προϊόν απευθείας στη LAICA. Οποιοδήποτε εργασία εντός εγγύησης (αυτοματίζοντας τις αντικαταστάσεις του προϊόντος ή μέρος αυτού) δεν ανευαγείται την παράταση της αρχικής διάρκειας της εγγύησης του προϊόντος που αντικαθίσταται. Η κατασκευαστήρ εταιρεία αποσπάζοσεται από κάθε ευθύνη για τυχόν ζημίες που μπορεί να προκλήθουν, με άμεσο ή έμμεσο τρόπο, σε

όποια, ανήκοντα και κατοικήοια ζώα σε περίπτωση μη τήρησης όλων των απαιτήσεων που υποδεικνύονται στα σχετικό χειρίδιο οδηγιών που αφορούν, κυρίως, της προειδοποιήσεων ως προς την εγκατάσταση, τη χρήση και τη συντήρηση της συσκευής. Αποτελεί δικαιοσύνη της εταιρείας Laica, η οποία διακρίνει τη βελτίωση των προϊόντων της, να τροποποιεί πλήρως ή μερικώς τα προϊόντα της χωρίς καμία προειποίηση, ανάλογα με τις αλλαγές που γίνονται από τον κατασκευαστή. Η εγγύηση εκ μέρους της εταιρείας Laica ή της μεταπωλήτριάς της, ΓΙΟ περιστοίρεσης πληροφορίες: www.laica.it.

## RO Română

### IMPORTANT CUM SA ATENTEȚI ÎNAINTE DE A UTILIZA PRODUSUL PĂSTRĂȚI INSTRUCȚIUNILE PENTRU A LE PUTEA CONSULTA PE VIITOR

Manualul de instrucȚii reprezintă o parte integrantă a produsului și trebuie păstrat pe toată perioada de utilizare a acestuia.

Manualul de utilizare a carului aparaturi este cedat unui nou proprietar, predatı acestuia și înreaga documentație aferentă.

Pentru o utilizare sigură și corectă a produsului, utilizatorul are obligaȚia de a citi cu atenție instrucȚiunile și aversimentele din cuprinsul manualului, deoarece acestea conțin informaȚii importante referitoare la siguranța, instalarea de utilizare și întreținerea acestuia. Păstrați a manualului de instrucȚii sau dacă aveți nevoie de mai multe informaȚii sau lămuri, vă rugăm să completați formularul aferent, disponibil pe site-ul https://www.laica.it/ în secȚiunea Întrebări Frecvente și Asistență.

##### AVERTISMENTE

În cazul în care cântarul nu se utilizează pe o lungă perioadă de timp, bateriile trebuie scoase și păstrate în loc uscat și răcoros, la temperatura mediului ambiant. Îndepărtarea și înlocuirea bateriilor pı efectuate numai de persoane șterse.

În cazul avarierii sau funcționării necorespunzătoare, opriți aparatul, fără a încerca să-l reparați. Pentru reparații, adresați-vă întotdeauna distribuitorului dumneavoastră.

Prima cântărire după ce cântarul a fost mutat sau ridicat și ațezat pe suprafața de sprijin nu trebuie luată în considerare datorită faptului că placa electronică a cântarului trebuie să se reseteze în funcȚie de caleule de sarcină. Luați în considerare a doua și următoarele măsurători, deoarece în anumite cazuri prima cântărire poate fi incorectă datorită motivului specificat mai sus.

### PROCEDURI DE DEPOZITARE

Simbolul de pe partea inferioară a aparatului indică colectarea separată a echipamentelor electrice sau electronice (Dir. 2012/19/Eu-WEEE).

Când aparatul nu mai este utilizat, nu îl deopozitați în mod necorespunzător în curățile sau în curățile centru de colectare din zonă sau la distribuitor. Atunci când achiziȚionați unul nou din aceeași gamă.

Procedura de depozitare a deșeurilor electrice și electronice respectă politica de mediu europeană care face referire la protejarea, păstrarea și îmbunătățirea calității mediului, precum și la evitarea efectelor potențiale asupra sănătății oamenilor datorită prezenței substanțelor periculoase sau toxicitatei acestora. Atenție! Depozitarea improprie a aparatelor electrice sau electronice duce la sancȚiuni.

Pentru o corectă eliminare a bateriilor (Dir.2013/56/Eu), acestea nu trebuie aruncate la un loc cu deșeurile electrice și electronice. Acest produs este un instrument electronic ce a fost verificat pentru a se garanta, conform nivelului de progres tehnic actual, atât faptul că nu produce interferențe cu alte echipamente aflate în apropiere (compatibilitate electromagnetică), cât și faptul că produsul este sigur, dacă este folosit conform instrucȚiilor din cuprinsul manualului de utilizare. În caz de funcționare anormală a dispozitivului, interrupeți utilizarea acestuia și, dacă este cazul, adresați-vă direct producătorului.

Acest produs este indicat pentru uzul casnic. Conformitatea, atestată de marcajul CE aplicat pe dispozitiv, se referă la directiva 2014/30/EU privind compatibilitatea electromagnetică și la directiva 2011/65/EU privind interdicerea utilizării anumitor substanțe periculoase în echipamentele electrice și electronice. Acest produs este un instrument electronic ce a fost verificat pentru a se garanta, conform nivelului de progres tehnic actual, atât faptul că nu produce interferențe cu alte echipamente aflate în apropiere (compatibilitate electromagnetică), cât și faptul că produsul este sigur, dacă este folosit conform instrucȚiilor din cuprinsul manualului de utilizare. În caz de funcționare anormală a dispozitivului, interrupeți utilizarea acestuia și, dacă este cazul, adresați-vă direct producătorului.

**GARANȚIE**
Acest produs este garantat timp de 2 ani de la data livrării bunurilor sau pe o perioadă mai lungă prevăzută de legislaȚia naȚională a locului de rezidență al consumatorului. Această dispoziție este în conformitate cu legislaȚia italiană și europeană. Produsele Laica sunt protejate pentru a fi utilizate la domiciliu și se interzice utilizarea acestora în echipamente publice. Garanția acoperă exclusiv viciile de fabricație și nu este valabilă în caz de avarie datorate provocată de o situație accidentală, de o folosire eronată, de neglijență sau utilizare necorespunzătoare a aparatului. Folișii doar accesoriile pure la dispoziție; utilizarea unor alte accesorii se poate solda cu anularea valabilității garanției. Sub nicio formă nu se deschide aparatul; în cazul în care acesta este necesar, trebuie să se adreseze un angajat definitiv. Garanția nu acoperă componente supuse uzurii normale și nici bateriile, dacă acestea sunt livrate împreună cu aparatul. După 2 ani de la livrare sau după orice altă perioadă mai lungă prevăzută de legislaȚia naȚională a locului de rezidență al consumatorului, garanția expiră. În acest caz, asistența tehnică va fi efectuată contra cost. Puteți solicita informaȚii privind intervențiile de asistență tehnică, atât cele efectuate în perioada de garanție, cât și cele efectuate contra cost, contactându-ne la adresa info@laica.com.

Pentru reparații și înlocuiri ale aparatelor ce îndeplinesc condițiile de acordare a garanției nu se prevede niciun cost suplimentar. În caz de defecȚiuni, adresați-vă distribuitorului; NU expediȚiați aparatul direct societății LAICA. Toate intervențiile efectuate în perioada de garanție (inclusiv cele de înlocuire a aparatului sau a unei părți a acestuia) nu vor determina prelungirea perioadei de garanție în timpul instalării aparatului înlocuit. Producătorul va fi exonerat de orice răspundere pentru eventualele daune provocate, direct sau indirect, persoanelor, bunurilor și animalelor domestice, ca urmare a nerespectării tuturor prevederilor din cuprinsul prezentului manual de instrucȚii și în special ca urmare a nerespectării instrucȚiilor de instalare. Pentru a beneficia de garanție, este necesar să se utilizeze la utilizare și întreținerea aparatului. Dat fiind că desfășorarea o activitate constantă de îmbunătățire a produselor proprii, societatea Laica își rezervă dreptul de a modifica aceste produse, integrat sau parțial, fără preaviz, în funcȚie de necesitățile de producție, fără ca aceste modificări să implice asumarea vreunei răspunderi către societatea Laica sau de către distribuitorii acesteia. Pentru informaȚii suplimentare: www.laica.it.

##### CS Czech

### DŮLEŽITÉ PŘED POUŽITÍM SI PŔEČTĚTE USCHOVEŤTE PRO BUDOUCÍ POUŽITÍ

Návod k použití musí být považován za součást výrobku a musí být uchovávan po celou dobu jeho životnosti. V případě předání výrobku jinému vlastníkovi předte rovněž celou dokumentaci. Pro bezpečné a správné používání výrobku je uživatel povinen si pečlivě přečíst pokyny a upozornění obsažené v tomto návodu, protože poskytují důležité informace týkající se bezpečnosti, pokynů pro použití a údržbu. V případě ztráty návodu k použití nebo potřebujete-li získat další informace nebo vysvětlění, vyplňte příslušný formulář na webových stránkách https://www.laica.it/v části Časté dotazy (FAQ) a pomoc.

### UPOZORNĚNÍ

Pokud váhu delší dobu nepoužíváte, odstraňte z ní baterie a uchovávejte je na chladném suchém místě při teplotě prostředí. Odstranování nebo výměnu baterie musí provádět dospělá osoba. V případě závady a/nebo špatného fungování přístroje ho vypněte, ani byste ho poškodili. Za účelem oprav se obračte vždy na svého prodejce.

Pokazdě, když je osobní váha přemístěna nebo zvednuta a poté znovu umístěna na nosný povrch, nemůže být první vážení vzato v potaz, z důvodu nezbytného přenastavení elektronické karty váhy buňkam zatížení. Vezměte v potaz druhé a následné vážení, protože v některých případech by první vážení mohlo být pozmeněno z vyše uvedeného důvodu.

##### AVERTISMENTE

În cazul în care cântarul nu se utilizează pe o lungă perioadă de timp, bateriile trebuie scoase și păstrate în loc uscat și răcoros, la temperatura mediului ambiant. Îndepărtarea și înlocuirea bateriilor pı efectuate numai de persoane șterse.

În cazul avarierii sau funcționării necorespunzătoare, opriți aparatul, fără a încerca să-l reparați. Pentru reparații, adresați-vă întotdeauna distribuitorului dumneavoastră.

Prima cântărire după ce cântarul a fost mutat sau ridicat și ațezat pe suprafața de sprijin nu trebuie luată în considerare datorită faptului că placa electronică a cântarului trebuie să se reseteze în funcȚie de caleule de sarcină. Luați în considerare a doua și următoarele măsurători, deoarece în anumite cazuri prima cântărire poate fi incorectă datorită motivului specificat mai sus.

Procedura de depozitare a deșeurilor electrice și electronice respectă politica de mediu europeană care face referire la protejarea, păstrarea și îmbunătățirea calității mediului, precum și la evitarea efectelor potențiale asupra sănătății oamenilor datorită prezenței substanțelor periculoase sau toxicitatei acestora. Atenție! Depozitarea improprie a aparatelor electrice sau electronice duce la sancȚiuni.

### PROCEDURI DE DEPOZITARE

Simbolul de pe partea inferioară a aparatului indică colectarea separată a echipamentelor electrice sau electronice (Dir. 2012/19/Eu-WEEE).

Când aparatul nu mai este utilizat, nu îl deopozitați în mod necorespunzător în curățile sau în curățile centru de colectare din zonă sau la distribuitor. Atunci când achiziȚionați unul nou din aceeași gamă.

Procedura de depozitare a deșeurilor electrice și electronice respectă politica de mediu europeană care face referire la protejarea, păstrarea și îmbunătățirea calității mediului, precum și la evitarea efectelor potențiale asupra sănătății oamenilor datorită prezenței substanțelor periculoase sau toxicitatei acestora. Atenție! Depozitarea improprie a aparatelor electrice sau electronice duce la sancȚiuni.

Pentru o corectă eliminare a bateriilor (Dir.2013/56/Eu), acestea nu trebuie aruncate la un loc cu deșeurile electrice și electronice. Acest produs este un instrument electronic ce a fost verificat pentru a se garanta, conform nivelului de progres tehnic actual, atât faptul că nu produce interferențe cu alte echipamente aflate în apropiere (compatibilitate electromagnetică), cât și faptul că produsul este sigur, dacă este folosit conform instrucȚiilor din cuprinsul manualului de utilizare. În caz de funcționare anormală a dispozitivului, interrupeți utilizarea acestuia și, dacă este cazul, adresați-vă direct producătorului.

Acest produs este indicat pentru uzul casnic. Conformitatea, atestată de marcajul CE aplicat pe dispozitiv, se referă la directiva 2014/30/EU privind compatibilitatea electromagnetică și la directiva 2011/65/EU privind interdicerea utilizării anumitor substanțe periculoase în echipamentele electrice și electronice. Acest produs este un instrument electronic ce a fost verificat pentru a se garanta, conform nivelului de progres tehnic actual, atât faptul că nu produce interferențe cu alte echipamente aflate în apropiere (compatibilitate electromagnetică), cât și faptul că produsul este sigur, dacă este folosit conform instrucȚiilor din cuprinsul manualului de utilizare. În caz de funcționare anormală a dispozitivului, interrupeți utilizarea acestuia și, dacă este cazul, adresați-vă direct producătorului.

**GARANȚIE**
Acest produs este garantat timp de 2 ani de la data livrării bunurilor sau pe o perioadă mai lungă prevăzută de legislaȚia naȚională a locului de rezidență al consumatorului. Această dispoziție este în conformitate cu legislaȚia italiană și europeană. Produsele Laica sunt protejate pentru a fi utilizate la domiciliu și se interzice utilizarea acestora în echipamente publice. Garanția acoperă exclusiv viciile de fabricație și nu este valabilă în caz de avarie datorate provocată de o situație accidentală, de o folosire eronată, de neglijență sau utilizare necorespunzătoare a aparatului. Folișii doar accesoriile pure la dispoziție; utilizarea unor alte accesorii se poate solda cu anularea valabilității garanției. Sub nicio formă nu se deschide aparatul; în cazul în care acesta este necesar, trebuie să se adreseze un angajat definitiv. Garanția nu acoperă componente supuse uzurii normale și nici bateriile, dacă acestea sunt livrate împreună cu aparatul. După 2 ani de la livrare sau după orice altă perioadă mai lungă prevăzută de legislaȚia naȚională a locului de rezidență al consumatorului, garanția expiră. În acest caz, asistența tehnică va fi efectuată contra cost. Puteți solicita informaȚii privind intervențiile de asistență tehnică, atât cele efectuate în perioada de garanție, cât și cele efectuate contra cost, contactându-ne la adresa info@laica.com.

### SK Slovensky

### DŔEŽITÉ POUŽITIE PRED POUŽITÍM SA DŔKLADNE OBOZNÁMTE S OBSAHOM TOHTO NÁVODU A ODLOŽTE SI HO NA BUDOUCIE POUŽITIE

Tento návod na používanie tvorí neoddeliteľnú súčasť výrobku a je potrebné ho uchovávať počas celej jeho životnosti.

V prípade ztráty návodu k použitiu alebo potrebujete-li získat ďalšie informácie alebo vysvetlenie, vyplňte príslušný formulár, ktorý sa nachádza na stránke https://www.laica.it/ v časti Často kladené otázky a podpora.

##### AVERTISMENTE

În cazul în care cântarul nu se utilizează pe o lungă perioadă de timp, bateriile trebuie scoase și păstrate în loc uscat și răcoros, la temperatura mediului ambiant. Îndepărtarea și înlocuirea bateriilor pı efectuate numai de persoane șterse.

##### UPOZORNENIE

Pri prípade, keď je osobná hmotnosť presunutá alebo zdvihnutá a potom ich znovu umiestni na nosný povrch, prvé váženie sa nemá brať do úvahy, pretože sa elektronická karta musí pre nastavenie kvality životného prostredia a aby sa zabránilo možným nežiaducim účinkom na ľudské zdravie spôsobeným prítomnosťou nebezpečných látok v týchto prístrojoch alebo nevhodným používaním týchto prístrojov alebo ich častí. Upozornenie! Ne správne likvidácia elektrických a elektronických zariadení môže byť poškodivá.

Pri správnem používaní výrobku je užívateľ povinný dodržiavať všetky bezpečnostné pokyny a upozornenia obsiahnuté v tomto návode, pretože poskytujú dôležité informácie týkajúce sa bezpečnosti, pokynů pro použití a údržbu. V prípade ztráty návodu k použití nebo potřebujete-li získat další informace nebo vysvětlění, vyplňte příslušný formulář na webových stránkách https://www.laica.it/v části Časté dotazy (FAQ) a pomoc.

##### AVERTISMENTE

În cazul în care cântarul nu se utilizează pe o lungă perioadă de timp, bateriile trebuie scoase și păstrate în loc uscat și răcoros, la temperatura mediului ambiant. Îndepărtarea și înlocuirea bateriilor pı efectuate numai de persoane șterse.

În cazul avarierii sau funcționării necorespunzătoare, opriți aparatul, fără a încerca să-l reparați. Pentru reparații, adresați-vă întotdeauna distribuitorului dumneavoastră.

Prima cântărire după ce cântarul a fost mutat sau ridicat și ațezat pe suprafața de sprijin nu trebuie luată în considerare datorită faptului că placa electronică a cântarului trebuie să se reseteze în funcȚie de caleule de sarcină. Luați în considerare a doua și următoarele măsurători, deoarece în anumite cazuri prima cântărire poate fi incorectă datorită motivului specificat mai sus.

Procedura de depozitare a deșeurilor electrice și electronice respectă politica de mediu europeană care face referire la protejarea, păstrarea și îmbunătățirea calității mediului, precum și la evitarea efectelor potențiale asupra sănătății oamenilor datorită prezenței substanțelor periculoase sau toxicitatei acestora. Atenție! Depozitarea improprie a aparatelor electrice sau electronice duce la sancȚiuni.

Pentru o corectă eliminare a bateriilor (Dir.2013/56/Eu), acestea nu trebuie aruncate la un loc cu deșeurile electrice și electronice. Acest produs este un instrument electronic ce a fost verificat pentru a se garanta, conform nivelului de progres tehnic actual, atât faptul că nu produce interferențe cu alte echipamente aflate în apropiere (compatibilitate electromagnetică), cât și faptul că produsul este sigur, dacă este folosit conform instrucȚiilor din cuprinsul manualului de utilizare. În caz de funcționare anormală a dispozitivului, interrupeți utilizarea acestuia și, dacă este cazul, adresați-vă direct producătorului.

Acest produs este indicat pentru uzul casnic. Conformitatea, atestată de marcajul CE aplicat pe dispozitiv, se referă la directiva 2014/30/EU privind compatibilitatea electromagnetică și la directiva 2011/65/EU privind interdicerea utilizării anumitor substanțe periculoase în echipamentele electrice și electronice. Acest produs este un instrument electronic ce a fost verificat pentru a se garanta, conform nivelului de progres tehnic actual, atât faptul că nu produce interferențe cu alte echipamente aflate în apropiere (compatibilitate electromagnetică), cât și faptul că produsul este sigur, dacă este folosit conform instrucȚiilor din cuprinsul manualului de utilizare. În caz de funcționare anormală a dispozitivului, interrupeți utilizarea acestuia și, dacă este cazul, adresați-vă direct producătorului.

Pentru o corectă eliminare a bateriilor (Dir.2013/56/Eu), acestea nu trebuie aruncate la un loc cu deșeurile electrice și electronice. Acest produs este un instrument electronic ce a fost verificat pentru a se garanta, conform nivelului de progres tehnic actual, atât faptul că nu produce interferențe cu alte echipamente aflate în apropiere (compatibilitate electromagnetică), cât și faptul că produsul este sigur, dacă este folosit conform instrucȚiilor din cuprinsul manualului de utilizare. În caz de funcționare anormală a dispozitivului, interrupeți utilizarea acestuia și, dacă este cazul, adresați-vă direct producătorului.

Acest produs este indicat pentru uzul casnic. Conformitatea, atestată de marcajul CE aplicat pe dispozitiv, se referă la directiva 2014/30/EU privind compatibilitatea electromagnetică și la directiva 2011/65/EU privind interdicerea utilizării anumitor substanțe periculoase în echipamentele electrice și electronice. Acest produs este un instrument electronic ce a fost verificat pentru a se garanta, conform nivelului de progres tehnic actual, atât faptul că nu produce interferențe cu alte echipamente aflate în apropiere (compatibilitate electromagnetică), cât și faptul că produsul este sigur, dacă este folosit conform instrucȚiilor din cuprinsul manualului de utilizare. În caz de funcționare anormală a dispozitivului, interrupeți utilizarea acestuia și, dacă este cazul, adresați-vă direct producătorului.

Pentru o corectă eliminare a bateriilor (Dir.2013/56/Eu), acestea nu trebuie aruncate la un loc cu deșeurile electrice și electronice. Acest produs este un instrument electronic ce a fost verificat pentru a se garanta, conform nivelului de progres tehnic actual, atât faptul că nu produce interferențe cu alte echipamente aflate în apropiere (compatibilitate electromagnetică), cât și faptul că produsul este sigur, dacă este folosit conform instrucȚiilor din cuprinsul manualului de utilizare. În caz de funcționare anormală a dispozitivului, interrupeți utilizarea acestuia și, dacă este cazul, adresați-vă direct producătorului.

Pentru o corectă eliminare a bateriilor (Dir.2013/56/Eu), acestea nu trebuie aruncate la un loc cu deșeurile electrice și electronice. Acest produs este un instrument electronic ce a fost verificat pentru a se garanta, conform nivelului de progres tehnic actual, atât faptul că nu produce interferențe cu alte echipamente aflate în apropiere (compatibilitate electromagnetică), cât și faptul că produsul este sigur, dacă este folosit conform instrucȚiilor din cuprinsul manualului de utilizare. În caz de funcționare anormală a dispozitivului, interrupeți utilizarea acestuia și, dacă este cazul, adresați-vă direct producătorului.

Pentru o corectă eliminare a bateriilor (Dir.2013/56/Eu), acestea nu trebuie aruncate la un loc cu deșeurile electrice și electronice. Acest produs este un instrument electronic ce a fost verificat pentru a se garanta, conform nivelului de progres tehnic actual, atât faptul că nu produce interferențe cu alte echipamente aflate în apropiere (compatibilitate electromagnetică), cât și faptul că produsul este sigur, dacă este folosit conform instrucȚiilor din cuprinsul manualului de utilizare. În caz de funcționare anormală a dispozitivului, interrupeți utilizarea acestuia și, dacă este cazul, adresați-vă direct producătorului.

Pentru o corectă eliminare a bateriilor (Dir.2013/56/Eu), acestea nu trebuie aruncate la un loc cu deșeurile electrice și electronice. Acest produs este un instrument electronic ce a fost verificat pentru a se garanta, conform nivelului de progres tehnic actual, atât faptul că nu produce interferențe cu alte echipamente aflate în apropiere (compatibilitate electromagnetică), cât și faptul că produsul este sigur, dacă este folosit conform instrucȚiilor din cuprinsul manualului de utilizare. În caz de funcționare anormală a dispozitivului, interrupeți utilizarea acestuia și, dacă este cazul, adresați-vă direct producătorului.

Pentru o corectă eliminare a bateriilor (Dir.2013/56/Eu), acestea nu trebuie aruncate la un loc cu deșeurile electrice și electronice. Acest produs este un instrument electronic ce a fost verificat pentru a se garanta, conform nivelului de progres tehnic actual, atât faptul că nu produce interferențe cu alte echipamente aflate în apropiere (compatibilitate electromagnetică), cât și faptul că produsul este sigur, dacă este folosit conform instrucȚiilor din cuprinsul manualului de utilizare. În caz de funcționare anormală a dispozitivului, interrupeți utilizarea acestuia și, dacă este cazul, adresați-vă direct producătorului.

Pentru o corectă eliminare a bateriilor (Dir.2013/56/Eu), acestea nu trebuie aruncate la un loc cu deșeurile electrice și electronice. Acest produs este un instrument electronic ce a fost verificat pentru a se garanta, conform nivelului de progres tehnic actual, atât faptul că nu produce interferențe cu alte echipamente aflate în apropiere (compatibilitate electromagnetică), cât și faptul că produsul este sigur, dacă este folosit conform instrucȚiilor din cuprinsul manualului de utilizare. În caz de funcționare anormală a dispozitivului, interrupeți utilizarea acestuia și, dacă este cazul, adresați-vă direct producătorului.

Pentru o corectă eliminare a bateriilor (Dir.2013/56/Eu), acestea nu trebuie aruncate la un loc cu deșeurile electrice și electronice. Acest produs este un instrument electronic ce a fost verificat pentru a se garanta, conform nivelului de progres tehnic actual, atât faptul că nu produce interferențe cu alte echipamente aflate în apropiere (compatibilitate electromagnetică), cât și faptul că produsul este sigur, dacă este folosit conform instrucȚiilor din cuprinsul manualului de utilizare. În caz de funcționare anormală a dispozitivului, interrupeți utilizarea acestuia și, dacă este cazul, adresați-vă direct producătorului.

Pentru o corectă eliminare a bateriilor (Dir.2013/56/Eu), acestea nu trebuie aruncate la un loc cu deșeurile electrice și electronice. Acest produs este un instrument electronic ce a fost verificat pentru a se garanta, conform nivelului de progres tehnic actual, atât faptul că nu produce interferențe cu alte echipamente aflate în apropiere (compatibilitate electromagnetică), cât și faptul că produsul este sigur, dacă este folosit conform instrucȚiilor din cuprinsul manualului de utilizare. În caz de funcționare anormală a dispozitivului, interrupeți utilizarea acestuia și, dacă este cazul, adresați-vă direct producătorului.

Pentru o corectă eliminare a bateriilor (Dir.2013/56/Eu), acestea nu trebuie aruncate la un loc cu deșeurile electrice și electronice. Acest produs este un instrument electronic ce a fost verificat pentru a se garanta, conform nivelului de progres tehnic actual, atât faptul că nu produce interferențe cu alte echipamente aflate în apropiere (compatibilitate electromagnetică), cât și faptul că produsul este sigur, dacă este folosit conform instrucȚiilor din cuprinsul manualului de utilizare. În caz de funcționare anormală a dispozitivului, interrupeți utilizarea acestuia și, dacă este cazul, adresați-vă direct producătorului.

Pentru o corectă eliminare a bateriilor (Dir.2013/56/Eu), acestea nu trebuie aruncate la un loc cu deșeurile electrice și electronice. Acest produs este un instrument electronic ce a fost verificat pentru a se garanta, conform nivelului de progres tehnic actual, atât faptul că nu produce interferențe cu alte echipamente aflate în apropiere (compatibilitate electromagnetică), cât și faptul că produsul este sigur, dacă este folosit conform instrucȚiilor din cuprinsul manualului de utilizare. În caz de funcționare anormală a dispozitivului, interrupeți utilizarea acestuia și, dacă este cazul, adresați-vă direct producătorului.

huladékkokkal, hanem adja át egy megfelelő helyi tárolásra. A készülék használata vagy szállításával vissza a viszonteladónak, egy azonos típusú és funkciójú új készülék vásárlásakor. Amennyiben az ártalmatlanítandó készülék mérete 25cm-nél kisebb, lehetőleg van annak 400 nm-nél nagyobb alapterületű viszonteladónál történő leadására, hasonló készülék vásárlási kötelezettsége nélkül.

Az elektromos és elektronikus készülékek szelektív gyűjtésére alkalmasnak kell lenniük a használatuk után. A készülékek megjelölése kerül végrehajtásra, melynek célja a környezet védelme és a környezet minőségének a javítása, valamint annak az elkerülése, hogy a készülékek található esetleges veszélyes anyagok, ezek vagy ezek részeitek a helytelen felhasználása káros hatással legyenek az emberi egészségre. Figyeljen a készülék elektromos és elektronikus hulladékait az ártalmatlanítási bűntételt vonhat maga után.

Az elemek helyes eltávolításánál vegye figyelembe a (2013/56/Eu irányelvet) ne dobja az elemek házartási hulladéka, hanem selejtezze le speciális hulladékérett, újrahuzásoltó helyeken. A lemerült elemek ártalmatlanításával kapcsolatban forduljon az üzlethez, ahol a készülékek vásárolta az elemekkel együtt, az önkormányzatohoz vagy a helyi hulladékgyűjtő szolgálatohoz.

##### AVERTISMENTE