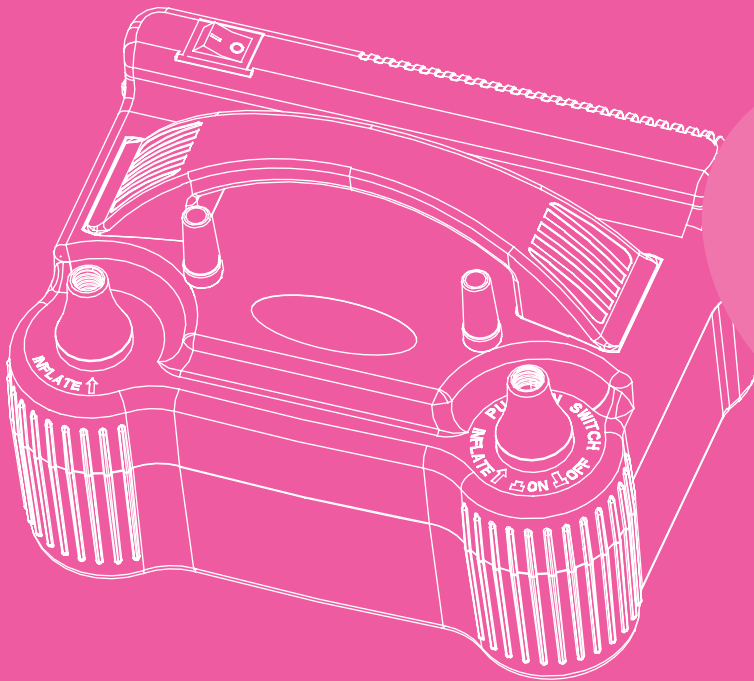




ELEKTRISCHE BALLONNEN POMP

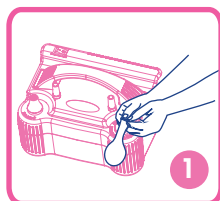


1 BELANGRIJK

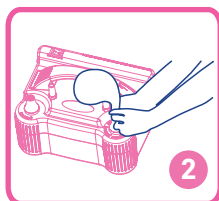
1. Voeding moet AC zijn
2. Dit is een pomp met een hoog volume. Gebruik deze pomp niet langer dan 2 uur continu, anders kan deze oververhit raken en de pomp beschadigen.
3. Houd de pomp buiten het bereik van kinderen.
4. Blokkeer de opblaaspoot en het blaasgat niet en houd ze de hele tijd geventileerd.

2 WAARSCHUWING

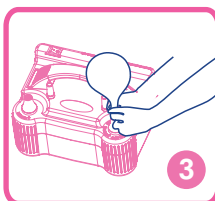
1. Laat de pomp nooit onbeheerd achter terwijl de pomp in gebruik is.
Bewaar/gebruik de pomp niet in natte omstandigheden.
2. Laat tijdens het gebruik van de pomp nooit zand, kleine stenen, enz. in de opblaaspoot en het blaasgat worden gezogen.
3. Kijk nooit naar binnen en richt de opblaaspoot en het blaasgat nooit naar jouw ogen wanneer de pomp werkt.
4. Probeer nooit jouw hand of vingers in de opblaaspoot en het blaasgat te steken

3 BALLONNEN OPBLAZEN

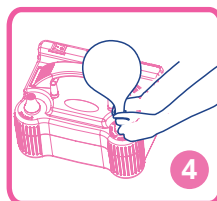
Krijp met je vingers in twee kanten van de mond van de ballon.



Bedek de opblaaspoot met ballon.



Blaas de ballon op door de opblaaspoot naar beneden te duwen.



Laat de inflatiepoort los wanneer de ballongrootte geschikt is;

Sluit de stekker aan op het AC 110V-120V stopcontact.

Werking 1:

Krijp eerst met de vingers in de rand van de ballon, bedek de opblaaspoot met de ballon en laat de opblaaspoot los om te stoppen.

Werking 2: Om de ballonnen continu op te blazen, zet je de pomp aan en bedek je de opblaaspoot met een ballon om op te blazen; Verwissel vervolgens de ballon en schakel uit om te stoppen.

Opmerkingen

* Het symbool “-” op de schakelaar betekent “aan”, “o” betekent “uit”

* Bij het opblazen met handeling 2 is het niet nodig om op de opblaaspoot te drukken.

* Bewerking 1 is geschikt voor het opblazen van enkele of enkele ballonnen, en Bewerking 2 is geschikt voor het continu opblazen van veel ballonnen.



