

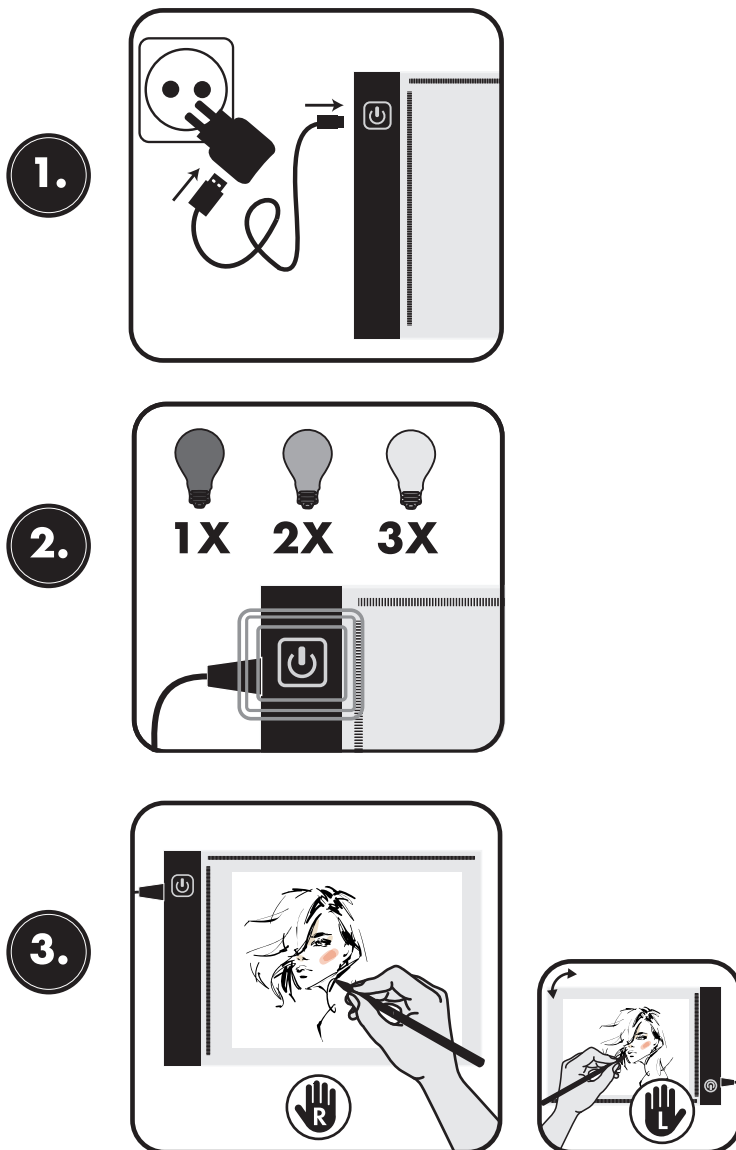
140 mm

207 mm

# LED-LIGHT PAD

EN • EASY TRACING NL • EENVOUDIG OVERTREKKEN FR • TRAÇAGE FACILE  
DE • EINFACH ABPAUSEN PL • PROFESJONALNE KOPIOWANIE

EN • MANUAL NL • HANDLEIDING FR • MODE D'EMPLOI  
DE • GEBRAUCHSANWEISUNG PL • PODRĘCZNIK OBSŁUGI



EN

## Specifications:

- Contains ruler edge
- Format: A4 (size 235 x 335 x 4 mm)
- Ultra-thin and lightweight design (only 335 gram)
- LED-light with 3 brightness levels
- On/off button with touch button
- DC Adapter: *Input:* 100-240V *Output:* 5V, 1A
- Also usable with power bank

## Caution:

- Children require adult supervision during use of the pad.
- When used for a longer period, the temperature of the black strip will lightly increase.
- Always unplug from the electrical outlet when not in use.
- Do not use the pad if you notice any damage to the pad or adapter.
- Do not attempt to fix the device yourself.
- Do not use the pad in or near water. Do not use after water damage occurs and only after the pad has been inspected by a qualified technician.

FR

## Spécifications:

- Règle sur le bord
- Format: A4 (taille 235 x 335 x 4 mm)
- Design ultra-mince et léger (seulement 335 grammes)
- Lumière LED avec 3 niveaux d'éclairage
- Bouton marche / arrêt au touché
- DC Adaptateur: *Input:* 100-240V *Output:* 5V, 1A
- Utilisable avec une batterie externe

## Mise en garde:

- Les enfants doivent être surveillés par un adulte pendant l'utilisation du Light pad.
- Lorsqu'il est utilisé pendant une période plus longue, la bande noire augmente légèrement en température.
- Débranchez toujours la prise électrique lorsque vous ne l'utilisez pas.
- N'utilisez pas le Light Pad si vous constatez des dommages sur le Light Pad ou l'adaptateur.
- N'essayez pas de réparer l'appareil vous-même.
- N'utilisez pas le Light Pad dans ou près de l'eau. Ne pas utiliser après que l'eau l'ait endommagé jusqu'à ce que le Light Pad soit inspecté par un technicien qualifié.

PL

## Specyfikacja:

- Krawędzi linijki
- Format: A4 (rozmiar 235 x 335 x 4 mm)
- Ultracienka i lekka konstrukcja (tylko 335 gramów)
- Podświetlenie LED o 3 poziomach jasności
- Dotykowy przycisk włączania/wyłączania
- DC Adapter: Wejście: 100-240V Wyjście: 5V, 1A
- Odpowiedni dla Powerbank

## Ostrzeżenie:

- Dzieci mogą korzystać z Light-Pad wyłącznie pod nadzorem osób dorosłych.
- W przypadku dłuższego używania czarny pasek będzie niezauważalnie się nagrzewał.
- Nieużywaną Light-Pad obowiązkowo odłącz od gniazdka elektrycznego.
- W przypadku uszkodzenia zasilacza lub Light-Pad należy zaprzestać jej używania.
- Nie próbuj samodzielnie naprawiać Light-Pad.
- Nie używaj Light-Pad w wodzie ani w jej pobliżu. Nie używaj Light-Pad uszkodzonej podczas kontaktu z wodą, zanim nie sprawdzi jej wykwalifikowany elektryk.

NL

## Specificaties:

- Bevat liniaalrand
- Formaat: A4 (afmeting 235 x 335 x 4 mm)
- Zeer dun en lichtgewicht design (slechts 335 gram)
- LED-verlichting met 3 lichtniveaus
- Aan/uit knop met touch
- DC Adapter: *Input:* 100-240V *Output:* 5V, 1A
- Ook geschikt voor powerbank

## Let op:

- Laat kinderen de pad niet gebruiken zonder toezicht van een volwassene.
- Bij langdurig gebruik zal de temperatuur van de zwarte strip lichtelijk toenemen.
- Haal altijd de stekker uit het stopcontact als je de pad niet gebruikt.
- Gebruik de pad niet wanneer je schade opmerkt aan de pad of de adapter.
- Probeer het apparaat niet zelf te repareren.
- Gebruik de pad niet in of bij water. Wanneer er waterschade optreedt dien je de pad niet te gebruiken totdat deze door een technicus gecontroleerd is.

DE

## Angaben:

- Enthält eine Linealkante
- Format: A4 (Abmessung 235 x 335 x 4 mm)
- Ultradünn und leichtes Design (nur 335 Gramm)
- LED-Licht mit 3 Lichtstufen
- Ein/Aus-Taste mit Berührung
- DC Adapter: *Input:* 100-240V *Output:* 5V, 1A
- Auch mit Powerbank verwendbar

## Vorsicht:

- Kinder benötigen während der Benutzung Aufsicht durch einen Erwachsenen.
- Nach längerem Gebrauch nimmt die Temperatur des schwarzen Streifens leicht zu.
- Ziehen Sie immer den Netzstecker, wenn Sie das Gerät nicht benutzen.
- Verwenden Sie das Light-Pad nicht, wenn Sie Schäden am Light-Pad oder Adapter feststellen.
- Versuchen Sie nicht, das Gerät selber zu reparieren.
- Nicht in der Nähe von Wasser verwenden. Bei einem Wasserschaden das Gerät erst verwenden, wenn es von einem qualifizierten Techniker überprüft wurde.

220-240V ~ 50Hz , 3.5 W



Crafts&Co.  
info@craftsandco.nl  
www.craftsandco.eu



Overschiestraat 63  
1062 XD Amsterdam  
The Netherlands  
info@karsten.nl

art. no. 973  
batch no. 119416  
Made in China