

Gebruikershandleiding

Pluisverwijderaar BestBuddies



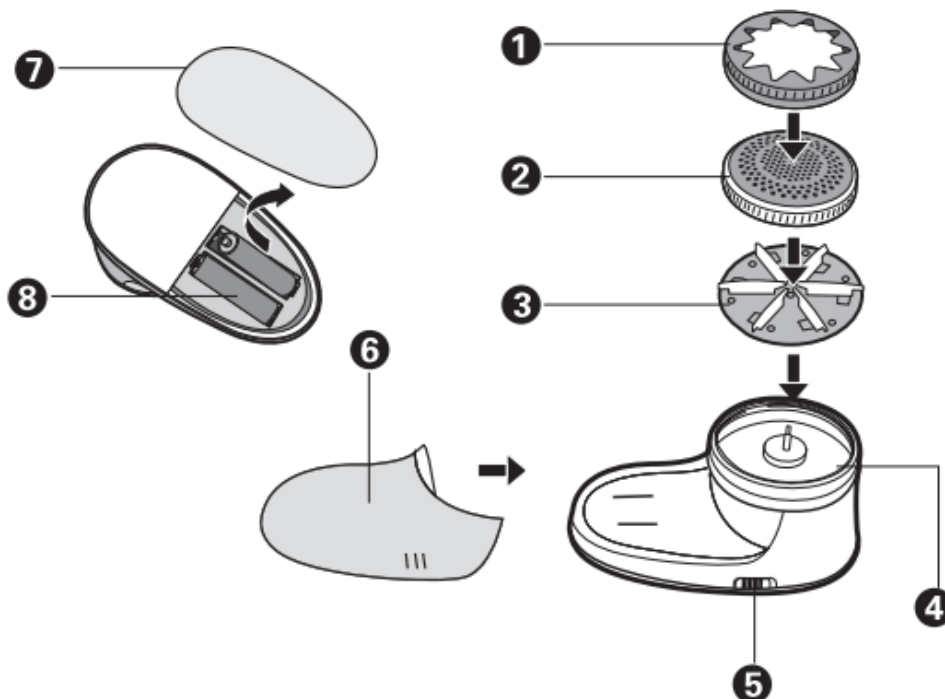
Lees alle instructies voordat u het
scheerapparaat voor stof gebruikt

Veiligheidsinstructies:

Lees deze gebruikershandleiding zorgvuldig door voordat u het apparaat gebruikt en bewaar deze voor toekomstig gebruik

1. plaats kleding voor gebruik op een vlakke ondergrond. Het gebruik van het apparaat op een oneffen oppervlak kan resulteren in beschadigde kleding
2. Oefen geen overmatige druk uit op het apparaat. Onjuist gebruik kan kleding beschadigen.
3. Test pluisverwijderaar op een verborgen of onopvallend gebied voordat u het op het hele oppervlak gebruikt.
4. Gebruik geen pluisverwijderaar op kleding die momenteel wordt gedragen. Het gebruik op kleding in nauw contact met de huid kan leiden tot lichamelijke letsel.
5. Gebruik geen pluisverwijderaar om haar, baard of sokken te scheren
6. Breng het apparaat niet in contact met water of een andere vloeistof
7. Houdt nauwlettend toezicht wanneer dit apparaat wordt gebruikt door, op, of in de buurt van kinderen
8. houd het apparaat buiten het bereik van kinderen

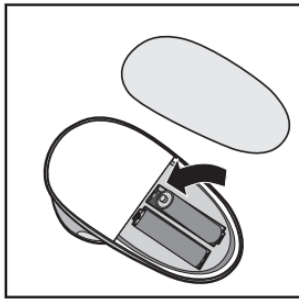
Product structuur:



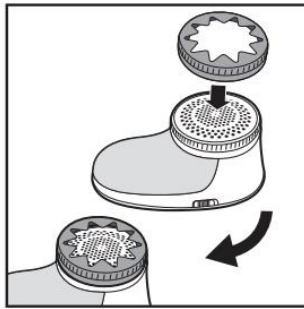
- | | |
|--------------|---------------------------|
| 1. Opzetstuk | 5. Schakelaar |
| 2. Scheerkop | 6. Reservoir |
| 3. Mes | 7. Magnetische achterklep |
| 4. Motor | 8. Batterijen |

Pluisverwijderaar gebruiken

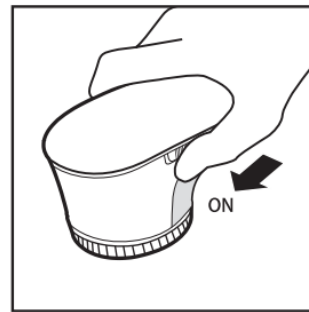
==



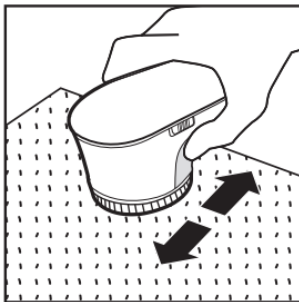
Plaats of verwijder de batterij, sluit deksel



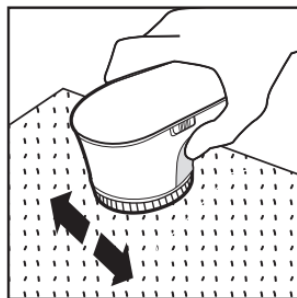
u heeft twee scheerhoogte keuzes: één zonder deksel en één met deksel



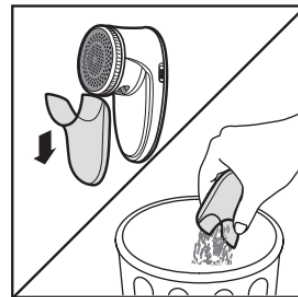
Schuif de schakelknop "on"



Leg uw stof op een schoon, plat en recht oppervlak om alle vouwen te verwijderen



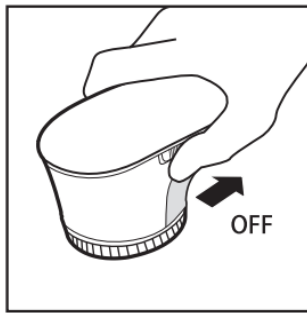
scheer de stof door de pluisverwijderaar over de stof te bewegen



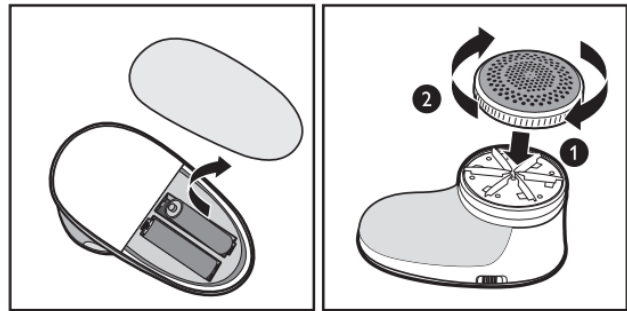
wanneer het scheerpluisreservoir voor 80% vol is, schuift u het naar beneden en leegt u het

Wees voorzichtig bij het scheren van knopen of ritsen, naden, steken, gelijmde afdrukken!!

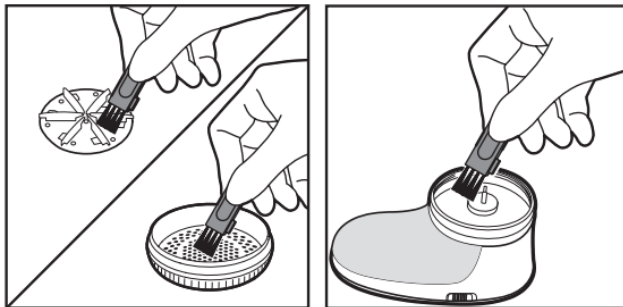
Schoonmaak instructies



Zorg ervoor dat de Productschakelaar "off" is.



Open en verwijder de achterklep en batterijen.



Verwijder de scheerkop en het 6-bladige mes, maak schoon met de borstel.



Bescherm het milieu, gooi de lege batterij in een inzamelbak voor batterijen.

Garantie

Garantie vervalt onder deze voorwaarde:

- Onjuist gebruik volgens de gebruikershandleiding
- Opzettelijk lichamelijk letsel
- In contact brengen met een accessoire dat niet vermeld staat in de gebruikershandleiding

Garantieclaims vereisen een aankoopbewijs.

Neem contact op met:

bestbuddies.nl@gmail.com