

GB MODERN WALL LIGHT DIE-CASTING SERIES MANUAL

Thank you for buying AIGOSTAR product. Please read this manual carefully before operating your product and retain it for future reference.

Product introduction

Wall light is a common decoration lighting of people's life. Iron die-casting wall light, modern simple style, lines design, which are easily to match. Integrated with the modern building, creating a fashionable atmosphere during the daytime; at night, playing a role to decorate the wall, promoting exquisite and fashionable sense of the space. Widely application, suitable for installing on outdoor wall, gallery and other places, playing a good effect of decoration and lighting.

Product features

- Simple design, fashion and beautiful, promote the stylish of the wall.
- Adopt high applicability GU10 lampholder, easy to assemble and disassemble, widely application.
- IP65, waterproof and dust-proof, high safety performance.
- Whole die-casting iron housing, durable, long service life.

Parameter

Modern wall light die-casting series Single-head GU10 without light source/Round/Square

Size: 125*60*105mm

Material: Aluminum +Glass

Waterproof grade: IP65

Lampholder: GU10

Input voltage: AC220-240V 50/60Hz

Certification: CE, RoHS

Modern wall light die-casting series Double-head GU10 without light source/Round/Square

Size: 168*60*105mm

Material: Aluminum +Glass

Waterproof grade: IP65

Lampholder: GU10

Input voltage: AC220-240V 50/60Hz

Certification: CE, RoHS

Installation

1. Unscrew the mounting cover's screws from the luminaire.(Pic1)
2. Take down the lamp body's front ring.(Pic2)
3. Install the lamp and the front ring.(Pic3)
4. Drill appropriate size holes on the wall according to the mounting cover, install inflatable colloidal particles in the drilled holes and fix it with thread rolling tapping screws. (Pic4)
5. Open the waterproof terminal block and connect the power cord.(Pic5)
6. Fix the lamp body to the mounting bracket, tighten the lamp base screws and switch on the power supply after checking.(Pic6)

CAUTIONS

1. BEFORE INSTALLATION, YOU HAVE TO CHECK THE LAMP FIRST TO SEE IF BROKEN DURING THE TRANSIT. IF THE LAMP WAS DAMAGED, PLEASE NO INSTALL AND CONTACT THE SUPPLIER TO REPLACE THE LUMINAIRE.
2. BEFORE REPLACING OR CLEANING THE LAMP, MAKE SURE THE LAMP IS POWER OFF TO AVOID ELECTRIC SHOCK AND MAKE SURE THE LAMP IS COOLING TO AVOID SCALDING.

PL NOWOCZESNA SERIA LAMP ŚCIENNYCH ODLEWANYCH CIŚNIENIOWO INSTRUKCJA

Dziękujemy za zakup produktu firmy AIGOSTAR. Przed rozpoczęciem użytkowania produktu należy uważnie przeczytać niniejszą instrukcję i zachować ją na przyszłość.

Opis produktu

Oświetlenie ścienne jest powszechną dekoracją w życiu ludzi. Lampa ścienna z odlewu ciśnieniowego z żelaza, nowoczesny i prosty styl, linie, które łatwo dopasować. Zintegrowana z nowoczesnym budownictwem, tworzy modną atmosferę w ciągu dnia; w nocy, odgrywając rolę dekoracji ściany, promuje wykwintne i modne poczucie przestrzeni. Szerokie zastosowanie, nadaje się do instalacji na ścianie zewnętrznej, na ganku i w innych miejscach, tworząc dobry efekt dekoracji i oświetlenia.

Cechy produktu

- Prosty design, modny i piękny, promuje styl ściany.
- Wyposażenie w oprawkę GU10 o wysokiej użyteczności, łatwą w montażu i demontażu, o szerokim zastosowaniu.
- IP65, wodoodporność i pyłoszczelność, wysoki poziom bezpieczeństwa.
- Cała obudowa z odlewu ciśnieniowego, trwałość, długa żywotność.

Parametry

Nowoczesna seria odlewnych ciśnieniowo kinkietów Pojedyncza oprawka GU10 bez źródła światła / Okrągła / Kwadratowa

Wymiary: 125*60*105 mm

Materiał: Aluminium + Szkło

Klasa wodoodporności: IP65

Oprawka: GU10

Napięcie wejściowe: AC220-240V 50/60Hz

Certyfikacja: CE, RoHS

Nowoczesna seria odlewnych ciśnieniowo lamp ściennych Podwójna oprawka GU10 bez źródła światła / Okrągła / Kwadratowa

Wymiary: 168*60*105 mm

Materiał: Aluminium + Szkło

Klasa wodoodporności: IP65

Oprawka: GU10

Napięcie wejściowe: AC220-240V 50/60Hz

Certyfikacja: CE, RoHS

Montaż

1. Odkręć śruby pokrywy montażowej z oprawy. (Rys.1)
2. Zdejmij przedni pierścień korpusu lampy. (Rys.2)
3. Zamontuj lampę i przedni pierścień. (Rys.3)
4. Wywierć w ścianie otwory o odpowiedniej wielkości zgodnie z pokrywą montażową, w wywiercone otwory włóż kołki rozporowe i zamocuj za pomocą blachowkrętów. (Rys.4)
5. Otwórz wodoodporną listwę zaciskową i podłącz przewód zasilający. (Rys.5)
6. Przymocuj korpus lampy do wspornika montażowego, dokręć śruby podstawy lampy i po rewizji włącz zasilanie. (Rys.6)

OSTRZEŻENIE

1. PRZED ZAMONTOWANIEM SPRAWDŹ, CZY LAMPA NIE ZOSTAŁA USZKODZONA PODCZAS TRANSPORTU. JEŚLI LAMPA ULEGŁA USZKODZENIU, NIE MONTUJ JEJ I SKONTAKTUJ SIĘ Z DOSTAWCĄ W CELU WYMIANY OPRAWY.
2. PRZED WYMIANĄ LUB CZYSZCZENIEM LAMPY UPEWNIJ SIĘ, ŻE LAMPA JEST WYŁĄCZONA, ABY UNIKNĄĆ PORAŻENIA PRĄDEM ELEKTRYCZNYM. UPEWNIJ SIĘ TEŻ, ŻE LAMPA WYSTYGŁA, ABY UNIKNĄĆ POPARZENIA.

ES MANUAL DE INSTRUCCIONES SERIE DE LÁMPARAS DE PARED CON CARCASA METÁLICA

Gracias por comprar este producto AIGOSTAR. Lea este manual detenidamente antes de utilizar su producto y consérvelo para futuras consultas.

Introducción del producto

La luz de pared es una iluminación decorativa común en los hogares. La carcasa de hierro fundido a presión, le aporta un estilo moderno y simple, tiene un diseño de líneas, que se combinan fácilmente. Se integra en la arquitectura moderna, creando un ambiente de moda durante el día y por la noche, decora la pared, aportando un estilo exquisito y moderno. Amplia gama de aplicaciones, se puede instalar en paredes exteriores, galerías y otros lugares, con un buen efecto de decoración e iluminación.

Características del producto

- Diseño simple, moderno y elegante, le aporta estilo a la pared.
- Tiene portalámparas GU10, fácil de montar y desmontar, con amplia gama de aplicaciones.
- IP65, resistente al agua y al polvo, alto rendimiento de seguridad.
- Carcasa completa de hierro fundido a presión, duradera, larga vida útil.

Características técnicas

Serie de lámparas de pared con carcasa metálica GU10 monocabezal sin bombilla / Redondo / Cuadrado

Tamaño: 125 * 60 * 105 mm

Material: Aluminio+Vidrio

Grado impermeabilidad: IP65

Portalámparas: GU10

Voltaje de entrada: AC220-240V 50/60Hz

Certificación: CE, RoHS

Serie de lámparas de pared con carcasa metálica GU10 de doble cabezal sin bombilla / Redondo / Cuadrado

Tamaño: 168 * 60 * 105 mm

Material: Aluminio+Vidrio

Grado impermeabilidad: IP65

Portalámparas: GU10

Voltaje de entrada: AC220-240V 50/60Hz

Certificación: CE, RoHS

Instalación

1. Desatornille la cubierta de la lámpara. (Ilust.1)
2. Retire el cuerpo del anillo frontal de la lámpara. (Ilust.2)
3. Instale la lámpara y el anillo frontal. (Ilust.3)
4. Taladre orificios del tamaño apropiado en la pared para instalar la cubierta de montaje, e introduzca tornillos expansibles en los orificios perforados y fije la cubierta con tornillos de roscadores. (Ilust.4)
5. Abra el bloque de terminales resistente al agua y conecte el cable de alimentación. (Ilust.5)
6. Fije el cuerpo de la lámpara al soporte de montaje, apriete los tornillos de la base de la lámpara y encienda la fuente de alimentación después de verificar que esté bien instalada. (Ilust.6)

PRECAUCIONES

1. ANTES DE LA INSTALACIÓN, VERIFIQUE EL ESTADO DE LA LÁMPARA PARA COMPROBAR QUE NO SE HAYA DAÑADO DURANTE EL TRANSPORTE. SI LA LÁMPARA ESTÁ DAÑADA, NO LA INSTALE Y PÓNGASE EN CONTACTO CON EL PROVEEDOR PARA REEMPLAZARLA.
2. ANTES DE REEMPLAZAR O LIMPIAR LA LÁMPARA, ASEGÚRESE DE QUE ESTÉ APAGADA PARA EVITAR DESCARGAS ELÉCTRICAS Y ASEGÚRESE DE QUE LA LÁMPARA SE HAYA ENFRIADO PARA EVITAR QUEMADURAS.

IT LAMPADA DA PARETE IN PRESSOFUSIONE SERIE MODERNA MANUALE DI ISTRUZIONI

Grazie per aver acquistato questo prodotto AIGOSTAR. Leggere attentamente questo manuale prima di utilizzare il prodotto e conservarlo per riferimento futuro.

Introduzione al prodotto

La lampada da parete è una comune illuminazione decorativa che fa parte della nostra vita di ogni giorno. La nostra applique in ferro pressofuso, dallo stile moderno, semplice e dal design con linee delicate può essere inserita in diversi contesti abitativi. Si integra perfettamente con gli edifici moderni, creando un'atmosfera alla moda durante il giorno; di notte invece gioca un ruolo decorativo per la parete, aggiungendo creatività alla tua casa, valorizzandone lo spazio. Ampiamente applicabile, adatto per l'installazione su pareti esterne, gallerie e altri luoghi, offre un buon effetto di decorazione e illuminazione.

Caratteristiche del prodotto

- Design semplice, alla moda e bello, aggiunge eleganza alla tua parete.
- Adotta portalampada GU10 ad alta applicabilità, facile da montare e smontare.
- IP65, impermeabile e antipolvere, elevate prestazioni di sicurezza.
- Intero alloggiamento in ghisa pressofusa, durevole e di lunga durata.

Parametri

Luce da parete moderna serie pressofusa Monotesta GU10

senza sorgente luminosa / Tondo / Quadrato

Dimensioni: 125 * 60 * 105 mm

Materiale: Alluminio + Vetro

Grado di impermeabilità: IP65

Portalampada: GU10

Tensione in ingresso: AC220-240V 50/60Hz

Certificazione: CE, RoHS

Luce da parete moderna serie pressofusa Doppia testa GU10

senza sorgente luminosa / Tondo / Quadrato

Dimensioni: 168 * 60 * 105 mm

Materiale: Alluminio + Vetro

Grado di impermeabilità: IP65

Portalampada: GU10

Tensione in ingresso: AC220-240V 50/60Hz

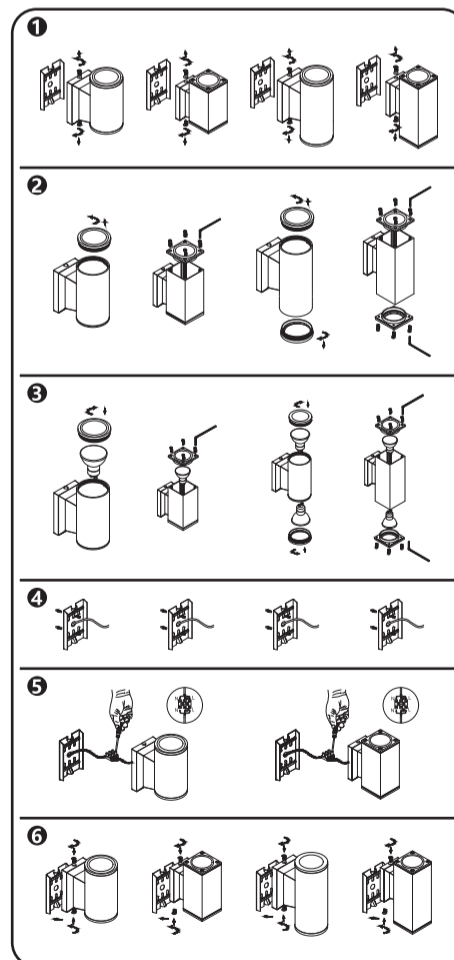
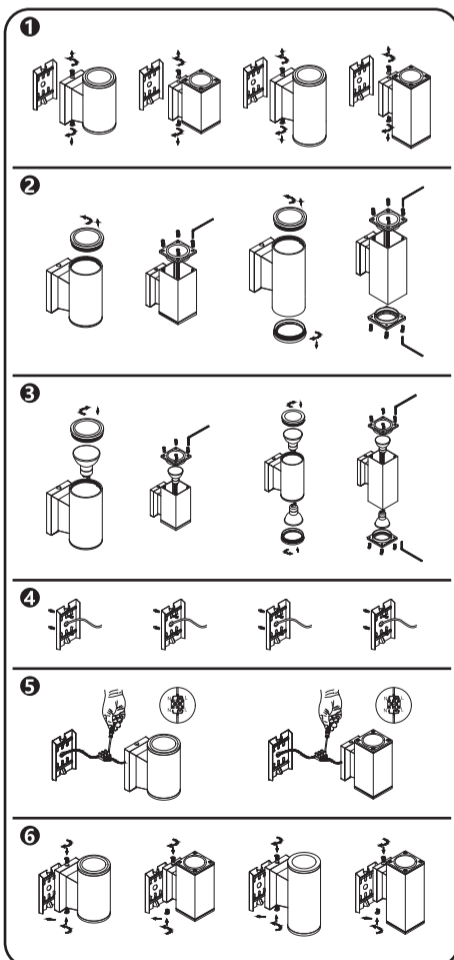
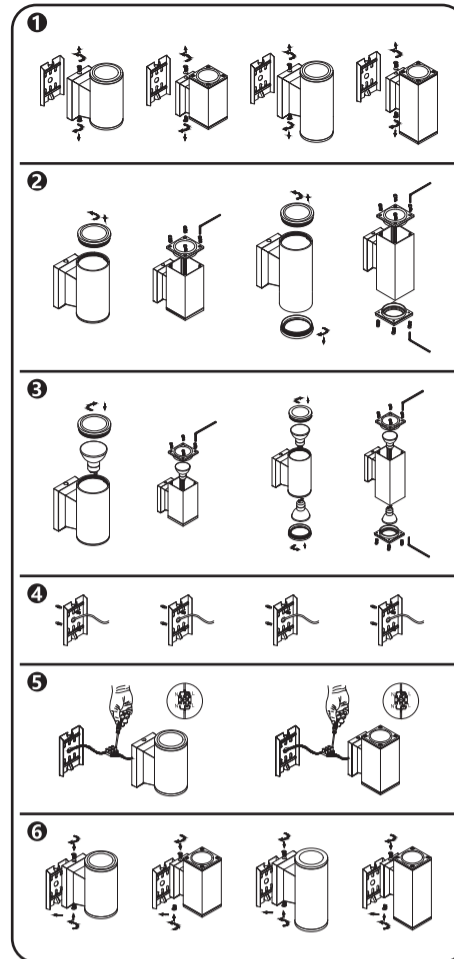
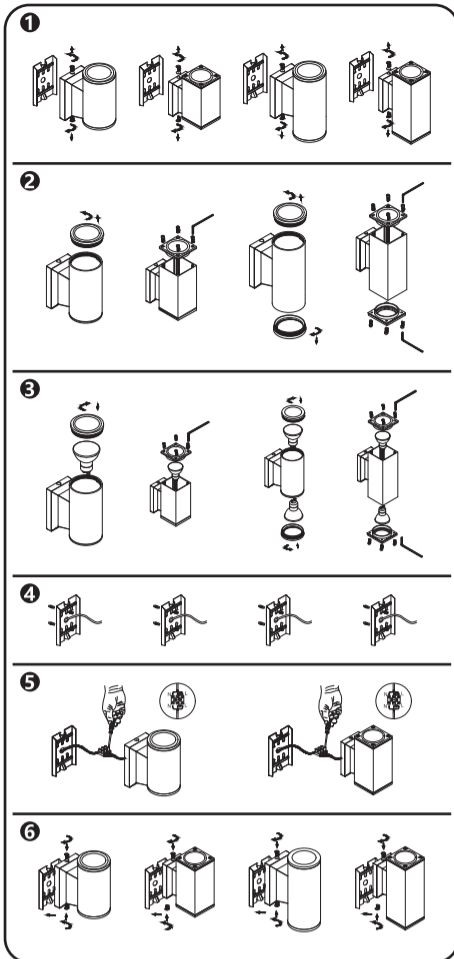
Certificazione: CE, RoHS

Installazione

1. Svitare le viti del coperchio di montaggio dall'apparecchio di illuminazione. (Fig.1)
2. Abbassare l'anello anteriore del corpo della lampada. (Fig.2)
3. Installare la lampada e l'anello frontale. (Fig.3)
4. Praticare fori di dimensioni adeguate sulla parete in base al coperchio di montaggio, installare i tasselli nei fori praticati e fissarlo con viti autofilettanti. (Fig.4)
5. Aprire la morsetteria impermeabile e collegare il cavo di alimentazione. (Fig.5)
6. Fissare il corpo della lampada alla staffa di montaggio, serrare le viti della base della lampada e accendere l'alimentatore dopo aver verificato. (Fig.6)

ATTENZIONE

1. PRIMA DELL'INSTALLAZIONE, È NECESSARIO CONTROLLARE PRIMA LA LAMPADA PER VERIFICARE CHE NON SI SIA DANNEGGIATA DURANTE IL TRASPORTO. SE LA LAMPADA È STATA DANNEGGIATA, NON INSTALLARLA E CONTATTARE IL FORNITORE PER SOSTITUIRE LA LAMPADA.
2. PRIMA DI SOSTITUIRE O PULIRE LA LAMPADA, ASSICURARSI CHE LA LAMPADA SIA SPENTA PER EVITARE SCOSSE ELETTRICHE E ASSICURARSI CHE LA LAMPADA SI RAFFREDDI PER EVITARE SCOTTATURE.



DE MODERNE WANDELEUCHTEN-DRUCKGUSS-SERIE HANDBUCH

Vielen Dank, dass Sie das Produkt AIGOSTAR gekauft haben. Bitte lesen Sie dieses Handbuch sorgfältig durch, bevor Sie Ihr Produkt in Betrieb nehmen, und bewahren Sie es zum späteren Nachschlagen auf.

Produkteinführung

Die Wandleuchte ist eine beliebte Dekorationsbeleuchtung für das Leben der Menschen. Eisen-Druckguss-Wandleuchte, moderner, schlichter Stil, Linien-Design, einfach zu kombinieren. Sie ist in das moderne Gebäude integriert und schafft tagsüber eine modische Atmosphäre; nachts spielt sie eine Rolle bei der Dekoration der Wand und fördert ein exquisites und modisches Raumgefühl. Breite Anwendung, geeignet für die Installation an der Außenwand, in Galerien und an anderen Orten, erzielt eine gute Wirkung als Dekoration und Beleuchtung.

Produktmerkmale

- Einfaches Design, modisch und schön, bringt den Stil der Wand zur Geltung.
- Besitzt hohe Anwendbarkeit mit GU10-Fassung, leicht zu montieren und demontieren, vielseitige Anwendung.
- IP65, wasser- und staubdicht, hohe Sicherheitsleistung.
- Das ganze Gehäuse aus Druckguss, langlebig, dauerhaft.

Parameter

Moderne Wandleuchten-Druckguss-Serie Einkopf GU10 ohne

Lichtquelle/Rund/Quadrat

Größe: 125*60*105mm

Material: Aluminium + Glas

Wasserdichtigkeit: IP65

Lampenfassung: GU10

Eingangsspannung: AC220-240V 50/60Hz

Zertifizierung: CE, RoHS

Moderne Wandleuchten-Druckguss-Serie Doppelkopf GU10

ohne Lichtquelle/Rund/Quadrat

Größe: 168*60*105mm

Material: Aluminium + Glas

Wasserdichtigkeit: IP65

Lampenfassung: GU10

Eingangsspannung: AC220-240V 50/60Hz

Zertifizierung: CE, RoHS

Installation

1. Die Schrauben der Montageabdeckung von der Leuchte abschrauben. (Bild 1)
2. Den vorderen Ring des Leuchtenkörpers abnehmen. (Bild 2)
3. Die Leuchte und den vorderen Ring einbauen. (Bild 3)
4. Entsprechend der Montageabdeckung Löcher von geeigneter Größe in die Wand bohren, aufblasbare kolloidale Partikel in den Bohrlöchern installieren und mit gewindefurchenden Blechschrauben befestigen. (Bild 4)
5. Den wasserdichten Anschlussblock öffnen und das Netzkabel anschließen. (Bild 5)
6. Befestigen Sie den Lampenkörper an der Montagehalterung, ziehen Sie die Schrauben des Lampensockels fest und schalten Sie die Stromversorgung nach der Überprüfung ein. (Bild 6)

WARNUNG

1. VOR DER INSTALLATION MÜSSEN SIE DIE LAMPE ZUERST ÜBERPRÜFEN, UM ZU SEHEN, OB SIE WÄHREND DES TRANSPORTS ZERBROCHEN IST. WENN DIE LAMPE BESCHÄDIGT WURDE, BITTE NICHT INSTALLIEREN UND DEN LIEFERANTEN KONTAKTIEREN, UM DIE LEUCHE ZU ERSETZEN.
2. VOR DEM AUSWECHSELN ODER REINIGEN DER LAMPE SICHERSTELLEN, DASS DIE LAMPE AUSGESCHALTET IST, UM EINEN ELEKTRISCHEN SCHLAG ZU VERMEIDEN, UND DASS DIE LAMPE ABGECÜHLT IST, UM VERBRENNUNGEN ZU VERMEIDEN.

FR APPLIQUE MURALE MODERNE MOULÉE SOUS PRESSION MANUEL

Nous vous remercions pour votre achat de ce produit AIGOSTAR. Veuillez lire attentivement ce manuel avant d'utiliser votre produit et conservez-le pour référence ultérieure.

Présentation du produit

Les appliques murales font partie intégrante de la vie quotidienne. Applique murale en aluminium moulé sous pression, style simple et moderne, lignes design, facilement combinable. Intégration idéale à des bâtiments modernes, créant une atmosphère design pendant la journée. La nuit, elles décorent et offrent un style exquis dans l'espace. Large gamme d'application, adapté à une installation sur des murs extérieurs, galeries et autres endroits, offrant un excellent effet de décoration et d'éclairage.

Caractéristiques du produit

- Design simple, à la mode et élégant, favorisant l'élégance du mur.
- Équipée d'un culot GU10, facile à assembler et à démonter, largement applicable.
- Grade de protection IP65, étanche et anti-poussière, haute performance de sécurité.
- Boîtier entièrement en aluminium moulé sous pression à longue durée de vie.

Spécificités

Applique murale moderne moulée sous pression. Culot simple

GU10 sans source lumineuse / ronde / carrée.

Dimensions: 125*60*105mm

Matériaux: Aluminium + Verre

Grade d'étanchéité: IP65

Support de lampe: GU10

Tension d'entrée: AC220-240V 50/60Hz

Certificats: CE, RoHS

Applique murale moderne moulée sous pression. Culot simple

GU10 sans source lumineuse / ronde / carrée.

Dimensions: 168*60*105mm

Matériaux: Aluminium + Verre

Grade d'étanchéité: IP65

Support de lampe: GU10

Tension d'entrée: AC220-240V 50/60Hz

Certificats: CE, RoHS

Installation

1. Dévissez les vis du support de montage du luminaire. (image 1)
2. Retirez l'anneau du haut de la lampe. (image 2)
3. Installez l'ampoule et remplacez l'anneau. (image 3)
4. Percez des trous de taille appropriée sur le mur en fonction du support de montage, installez des chevilles dans les trous percés et fixez-les avec des vis filetées. (image 4)
5. Ouvrez le bornier et connectez le cordon d'alimentation. (image 5)
6. Fixez le corps de la lampe au support de montage, serrez les vis de la base de la lampe et reconnectez l'alimentation électrique après vérification. (image 6)

MISE EN GARDE

1. AVANT L'INSTALLATION, VÉRIFIEZ QUE L'APPLIQUE N'AIT PAS ÉTÉ ENDOMMAGÉE PENDANT LE TRANSPORT. SI ELLE A ÉTÉ ENDOMMAGÉE, VEUILLEZ NE PAS L'INSTALLER ET CONTACTEZ LE FOURNISSEUR POUR REMPLACER L'APPLIQUE.
2. AVANT DE REMPLACER OU DE NETTOYER LA LAMPE, ASSUREZ-VOUS DE COUPER L'ALIMENTATION ÉLECTRIQUE POUR ÉVITER TOUT RISQUE D'ÉLECTROCUTION. ASSUREZ-VOUS ÉGALEMENT QUE L'APPLIQUE AIT REFROIDI POUR ÉVITER LES BRÛLURES.

NL MODERNE WANDLAMP SPUITGIETSERIES HANDLEIDING

Dank u voor uw aankoop van een AIGOSTAR-product. Gelieve deze gebruiksaanwijzing zorgvuldig te lezen voordat u uw product gebruikt en bewaar deze voor toekomstig gebruik.

Productintroductie

Wandverlichting is een veelvoorkomende decoratieve verlichting in het leven van de mens. Wandlamp van gegoten gietijzer, modern en eenvoudig, lijnenontwerp, past gemakkelijk bij andere stijlen. Geïntegreerd in het moderne gebouw zorgt de lamp overdag voor een modieuze sfeer en 's nachts decoreert hij de muur en vult hij de ruimte met een optimale en trendy sfeer. Veelzijdige toepassing, geschikt voor op buitenmuren, in galerijen en op andere plaatsen. Geeft een decoratief en verlichtend effect.

Producteigenschappen

- Eenvoudig ontwerp, modieus en mooi, benadrukt de stijl van de muur.
- Maakt gebruik van een GU10-lamphouder met een hoge toepasbaarheid, eenvoudig te monteren en te demonteren, brede toepassing.
- IP65, waterdicht en stofdicht, hoge veiligheidsprestaties.
- Geheel gietijzeren behuizing, duurzaam, lange levensduur.

Parameter

Moderne wandlamp spuitgietserie Enkelvoudige kop GU10

zonder lichtbron/Rond/Vierkant

Formaat: 125*60*105mm

Materiaal: Aluminium + Glas

Waterdichtheid: IP65

Lamphouder: GU10

Ingangsspanning: AC220-240V 50/60Hz

Certificering: CE, RoHS

Moderne wandlamp spuitgietserie Dubbele kop GU10 zonder

lichtbron/Rond/Vierkant

Formaat: 168*60*105mm

Materiaal: Aluminium + Glas

Waterdichtheid: IP65

Lamphouder: GU10

Ingangsspanning: AC220-240V 50/60Hz

Certificering: CE, RoHS

Installatie

1. Draai de schroeven van het montagegedeelte los van de armatuur. (Afb1)
2. Verwijder de voorste ring van de lampbehuizing. (Afb2)
3. Installeer de lamp en de voorste ring. (Afb3)
4. Boor gaten van de juiste maat in de muur volgens de montageplaat, stop opblaasbare colloïdale deeltjes in de geboorde gaten en bevestig deze met zelftappende schroeven. (Afb4)
5. Open het waterdichte aansluitblok en sluit het netsnoer aan. (Afb5)
6. Bevestig de lampbehuizing aan de montagebeugel, draai de schroeven van de basis van de lamp vast en schakel de voeding in na alles gecontroleerd te hebben. (Afb6)

WAARSCHUWINGEN:

1. VOORDAT U BEGINT TE INSTALLEREN, MOET U EERST CONTROLEREN OF DE LAMP TIJDENS HET TRANSPORT NIET BESCHADIGD IS GERAAKT. INDIEN DE LAMP IS BESCHADIGD, MAG U DEZE NIET INSTALLEREN EN DIENT U CONTACT OP TE NEMEN MET DE LEVERANCIER OM DE ARMATUUR TE LATEN VERVANGEN.
2. VOORDAT U DE LAMP VERVANGT OF SCHOONMAAKT, MOET U ERVOOR ZORGEN DAT DE LAMP IS UITGESCHAKELD OM ELEKTRISCHE SCHOKKEN TE VOORKOMEN EN DAT DE LAMP AFKOELT OM VERBRANDING TE VOORKOMEN.

PT SÉRIE MODERNA DE FUNDIÇÃO SOB PRESSÃO DE APLIQUE MANUAL

Obrigado por adquirir o produto AIGOSTAR. Leia este manual cuidadosamente antes de operar seu produto e guarde-o para referência futura.

Introdução do produto

A luz da parede é uma iluminação de decoração comum da vida das pessoas. Aplique de fundição em ferro, estilo simples e moderno, linhas de design que combinam facilmente. Integrado com o edifício moderno, criando um ambiente moderno durante o dia; à noite, desempenhando um papel de decorar a parede, promovendo a sensação requintada e moderna do espaço. Ampla aplicação, adequado para instalação em parede externa, galeria e outros locais, desempenhando um bom efeito de decoração e iluminação.

Características do produto

- Design simples, elegante e bonito, promova o estilo da parede.
- Adote suporte da lâmpada GU10 de alta aplicabilidade, fácil de montar e desmontar, amplamente de aplicação.
- IP65, à prova d'água e à prova de poeira, alto desempenho de segurança.
- Corpo inteiro em ferro fundido. Durabilidade e longa vida útil.

Parâmetro

Série de fundição sob pressão de aplique moderno GU10 sem

fonte de luz / redondo / quadrado

Tamanho: 125 * 60 * 105 mm

Material: Alumínio + Vidro

Grau à prova d'água: IP65

Suporte da lâmpada: GU10

Tensão de entrada: AC220-240V 50/60Hz

Certificação: CE, RoHS

Série moderna de fundição sob pressão de aplique de parede

dupla GU10 sem fonte de luz / redondo / quadrado

Tamanho: 168 * 60 * 105 mm

Material: Alumínio + Vidro

Grau à prova d'água: IP65

Suporte da lâmpada: GU10

Tensão de entrada: AC220-240V 50/60Hz

Certificação: CE, RoHS

Instalação

1. Desaparafuse os parafusos da tampa de montagem da luminária. (Figura1)
2. Desça o anel frontal do corpo da lâmpada. (Figura2)
3. Instale a lâmpada e o anel frontal. (Figura3)
4. Faça furos de tamanho apropriado na parede de acordo com a tampa de montagem, instale partículas coloidais infláveis nos furos perfurados e fixe-os com parafusos de rosca. (Figura4)
5. Abra o bloco de terminais à prova d'água e conecte o cabo de alimentação. (Figura5)
6. Fixe o corpo da lâmpada no suporte de montagem, aperte os parafusos da base da lâmpada e ligue a fonte de alimentação após a verificação. (Figura 6)

CUIDADOS

1. ANTES DA INSTALAÇÃO, VOCÊ DEVE VERIFICAR A LÂMPADA PRIMEIRO PARA VER SE QUEBROU DURANTE O TRANSPORTE. SE A LÂMPADA ESTIVER DANIFICADA, NÃO INSTALE E ENTRE EM CONTATO COM O FORNECEDOR PARA SUBSTITUIR A LUMINÁRIA.
2. ANTES DE SUBSTITUIR OU LIMPAR A LÂMPADA, CERTIFIQUE-SE DE QUE A LÂMPADA ESTEJA DESLIGADA PARA EVITAR CHOQUE ELÉTRICO E CERTIFIQUE-SE DE QUE A LÂMPADA ESTEJA ESFRIANDO PARA EVITAR QUEIMADURAS.

