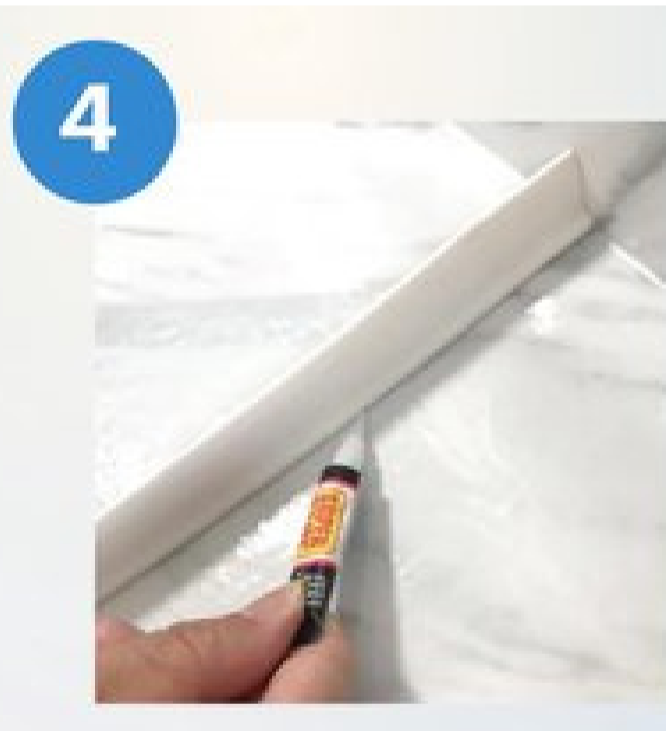
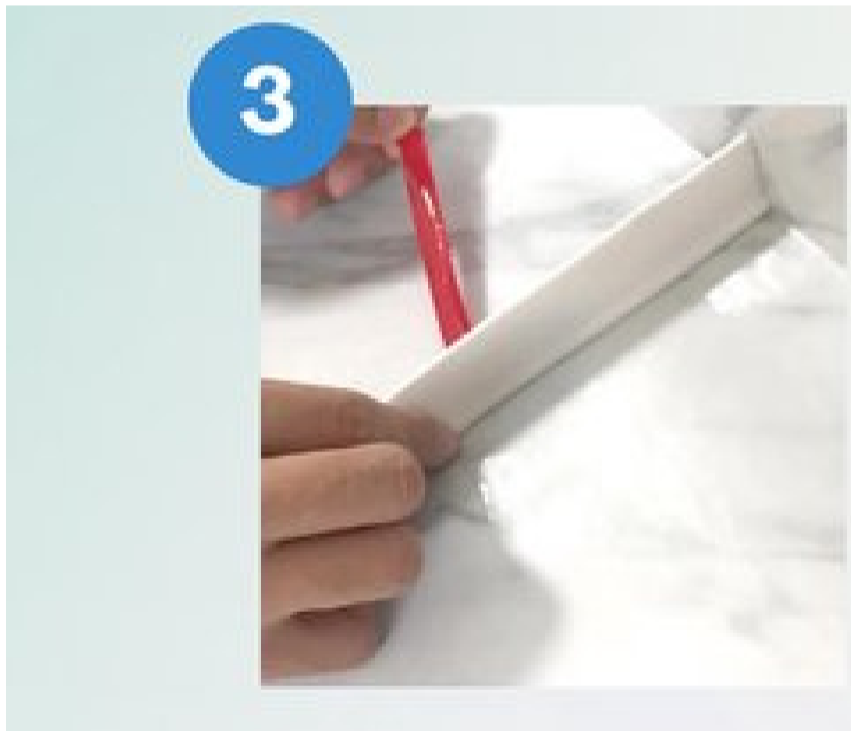
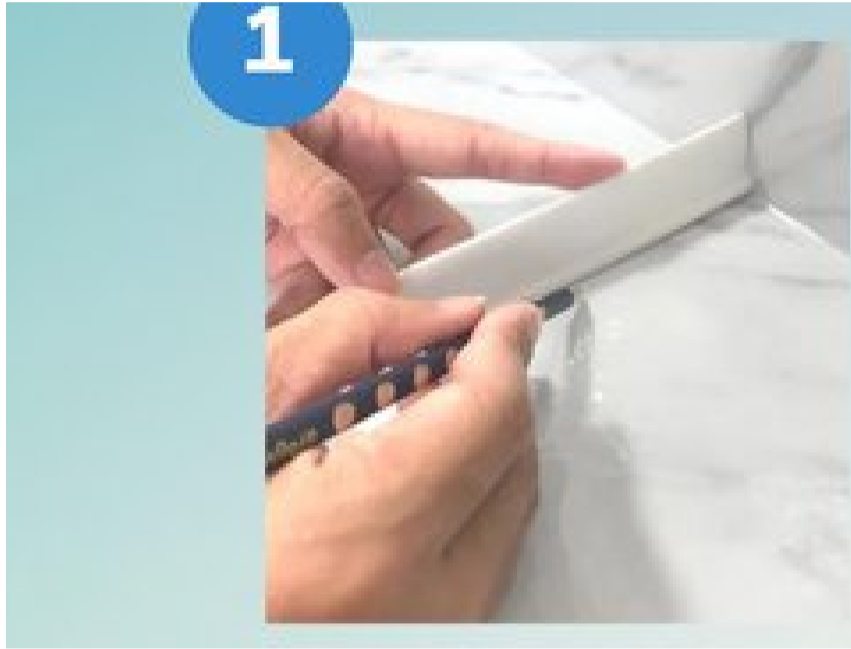


Handleiding Blomz Douchedorpels

Installatie

1. Maak de vloer waar de kering opgeplakt moet worden goed schoon, droog en vetvrij. Bepaal de plaats waar de waterkering moet komen en markeer dit met een pen of potlood op de vloer.
2. Verwijder de plakstrip
3. Plaats de waterkering op de gemarkeerde plaats.
4. Gebruik siliconen kit (niet meegeleverd) om de zijkanten die in contact staan met de muur dicht te kitten om een waterdichte afsluiting met de muur maar ook de vloer te creëren.

Na 24 uur drogen is alles klaar voor gebruik.



Vragen en of opmerkingen? We helpen je graag!

Team Blomz