



Lampes LED TrueForce pour espaces industriels et commerciaux (Highbay [grande hauteur] – MH)

TrueForce LED HPI UN 95W E40 840 WB

Les lampes LED Philips TrueForce pour espaces industriels et commerciaux (Highbay – MH) vous offrent une solution simple à retour sur investissement rapide pour remplacer les lampes à décharges (HID) dans les applications à grande hauteur. Cette solution vous offre les avantages des LED en termes d'efficacité énergétique et de durée de vie, et ne nécessite qu'un investissement initial faible. La conception des lampes LED TrueForce leur permet de remplacer directement les lampes HID sans changer d'équipement ni d'appareillage. Elles sont compatibles avec des appareillages 250 W et 400 W ce qui accroît les possibilités de remplacement. La logique intelligente d'amorçeur élimine les risques de défaillance d'amorçeur et d'amorçage continue, lesquels sont susceptibles de provoquer une surchauffe et des interférences électromagnétiques. Plusieurs options d'angle d'ouverture du faisceau ainsi qu'un indice de rendu des couleurs améliorent la diffusion de la lumière tout en créant un environnement agréable, sûr et à haute productivité.

Données du produit

Lampes LED TrueForce pour espaces industriels et commerciaux (Highbay [grande hauteur] – MH)

Caractéristiques générales

Culot	E40 [E40]
Conforme à la directive RoHS UE	Oui
Durée de vie nominale (nom.)	50000 h
Cycle d'allumage	50000X
Type technique	95-250W

Photométries et Colorimétries

Code couleur	840 [CCT de 4000K]
Angle d'émission du faisceau (nom.)	120 °
Flux lumineux (nom.)	13000 lm
Couleur	Blanc brillant (CW)
Température de couleur proximale (nom.)	4000 K
Efficacité lumineuse (valeur nominale)	136 lm/W
Variation des coordonnées trichromatiques en fonction du temps de fonctionnement	<6
Indice de rendu des couleurs (nom.)	80
LLMF à la fin de la durée de vie nominale (nom.)	70 %

Caractéristiques électriques

Fréquence d'entrée	50 Hz
Puissance (valeur nominale)	95 W
Courant lampe (nom.)	500 mA
Puissance équivalente	250 W
Heure de démarrage (nom.)	0,5 s
Temps de chauffage à 60 % du flux lumineux (nom.)	1 s

Facteur de puissance (nom.)	0.9
Tension (nom.)	220-240 (Mains) & 100-145 (EM) V

Températures

Température maximale du boîtier (nom.)	60 °C
--	-------

Gestion et gradation

avec gradation	Non
----------------	-----

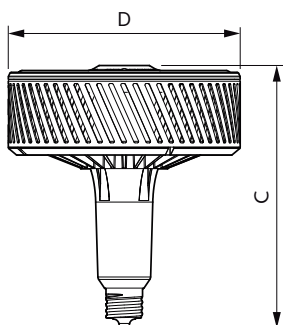
Normes et recommandations

Classe énergétique	A++
Consommation d'énergie kWh/1 000 h	95 kWh

Données logistiques

Code de produit complet	871869975369600
Nom du produit de la commande	TrueForce LED HPI UN 95W E40 840 WB
Code barre produit	8718699753696
Code de commande	75369600
Numérateur - Quantité par kit	1
SAP - Conditionnement par carton	3
SAP - Matériaux	929002350802
SAP - Poids net (pièce)	1,250 kg

Schéma dimensionnel

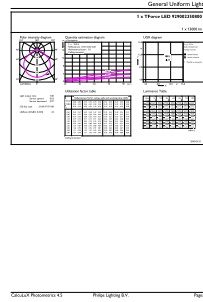
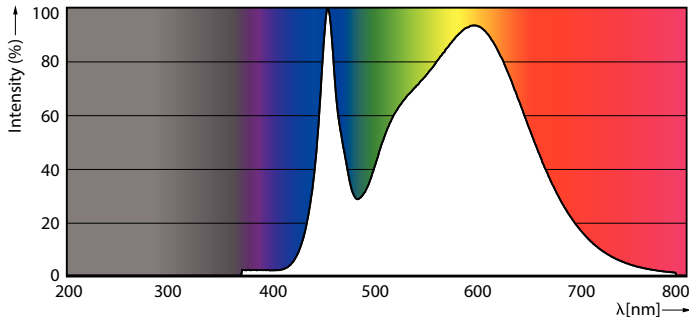


TForce HB UNI ND 120-86W E40 840 WB

Product	D	C
TrueForce LED HPI UN 95W E40 840 WB	250 mm	290 mm

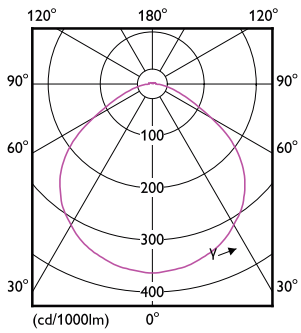
Lampes LED TrueForce pour espaces industriels et commerciaux (Highbay [grande hauteur] – MH)

Données photométriques



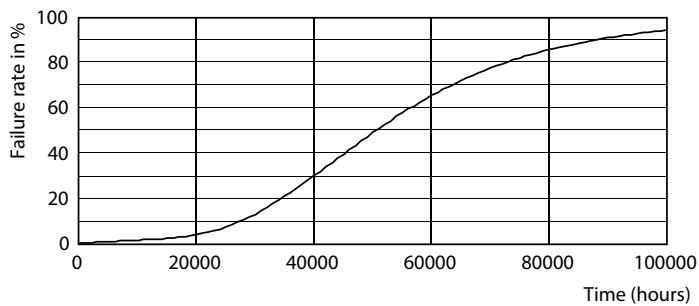
LEDTrueForce HPI 95W Others E40 840 1

LEDTrueForce HPI 95W Others E40 840 120D

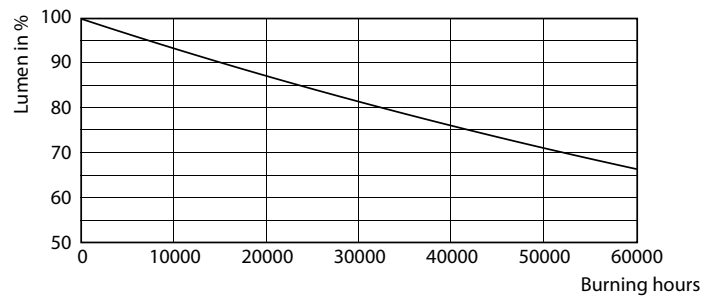


LEDTrueForce HPI 140W Others E40 120D

Durée de vie



50K



50K

Lampes LED TrueForce pour espaces industriels et commerciaux (Highbay [grande hauteur] – MH)

