



## GEBRUIKSHANDLEIDING

### DirectGoods Active Stylus Pen

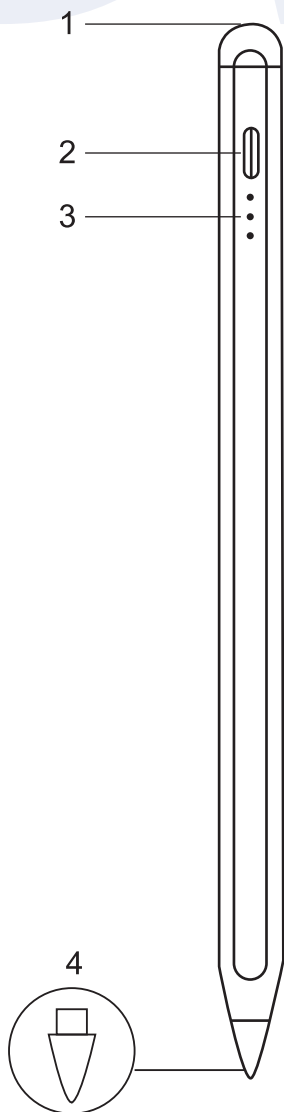


Gelieve de gebruikshandleiding aandachtig te lezen  
voor het beste gebruiksplezier.

**\*BUITEN GEBRUIK VAN KINDEREN HOUDEN**

## PRODUCTDETAILS

1. Smart-Touch technologie
2. USB-C oplaadpunt
3. Indicatie lampje
4. Vervangbare POM fijne punt



## PRODUCT SPECIFICATIES

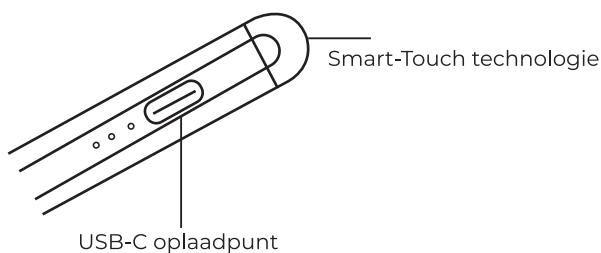
Model	: Active Stylus Pen
Materiaal	: Aluminium
Input	: 5V-0.7A
Kleur	: Wit
Compatibiliteit	: Touchscreen apparaten

## PRODUCTEIGENSCHAPPEN

1. Batterij gaat tot 12 uur mee.
2. Batterij binnen 60 minuten opgeladen.
3. Smart-sleep functie: na vijf minuten geen gebruik, sluit de Active Stylus Pen automatisch uit.
4. POM fijne punt, gemaakt van speciaal geleidend materiaal en voorkomt krassen.
5. Kan worden gebruikt voor 98% van alle touchscreen apparaten zoals tablets en telefoons.

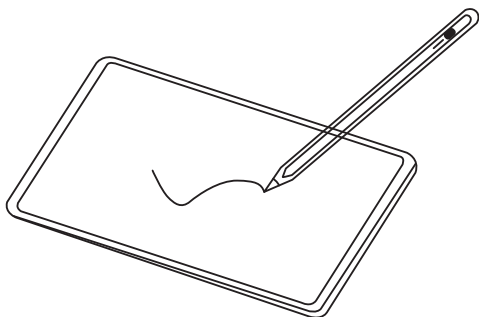
## HOE IN GEBRUIK

Tap twee keer op de bovenkant om de pen aan te zetten.  
Vervolgens twee keer tappen op de bovenkant om de pen uit te zetten.



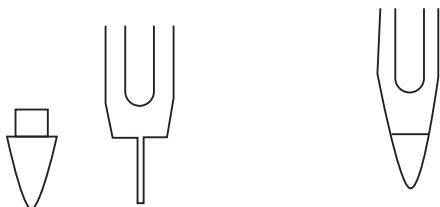
## WAARVOOR TE GEBRUIKEN:

- Online (kunst)werken
- Digitale aantekeningen
- Ondertekenen van documenten
- Spelletjes spelen



## POM FIJNE PUNT

In de doos zit een extra POM fijne punt.



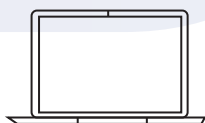
## Hoe opladen

Gebruik de USB-C kabel om te Active Stylus Pen op te laden:

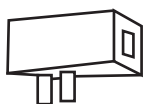
Dit kan via computer / tablet met een USB poort (FIG 1);

Dit kan via een power adapter (FIG 2);

Dit kan via een powerbank (FIG 3).



(FIG 1)



(FIG 2)



(FIG 3)

Batterij indicatie:	1 lampje knippert:	Batterij lager dan 5%
	1 lampje:	Batterij tussen 5%-30%
	2 lampjes:	Batterij tussen 30-70%
	3 lampjes:	Batterij tussen 70%-100%
Uitleg kleuren:	Blauwe lampjes	In gebruik
	Rode lampjes	Opladen
	Groene lampjes	Volledig opgeladen

