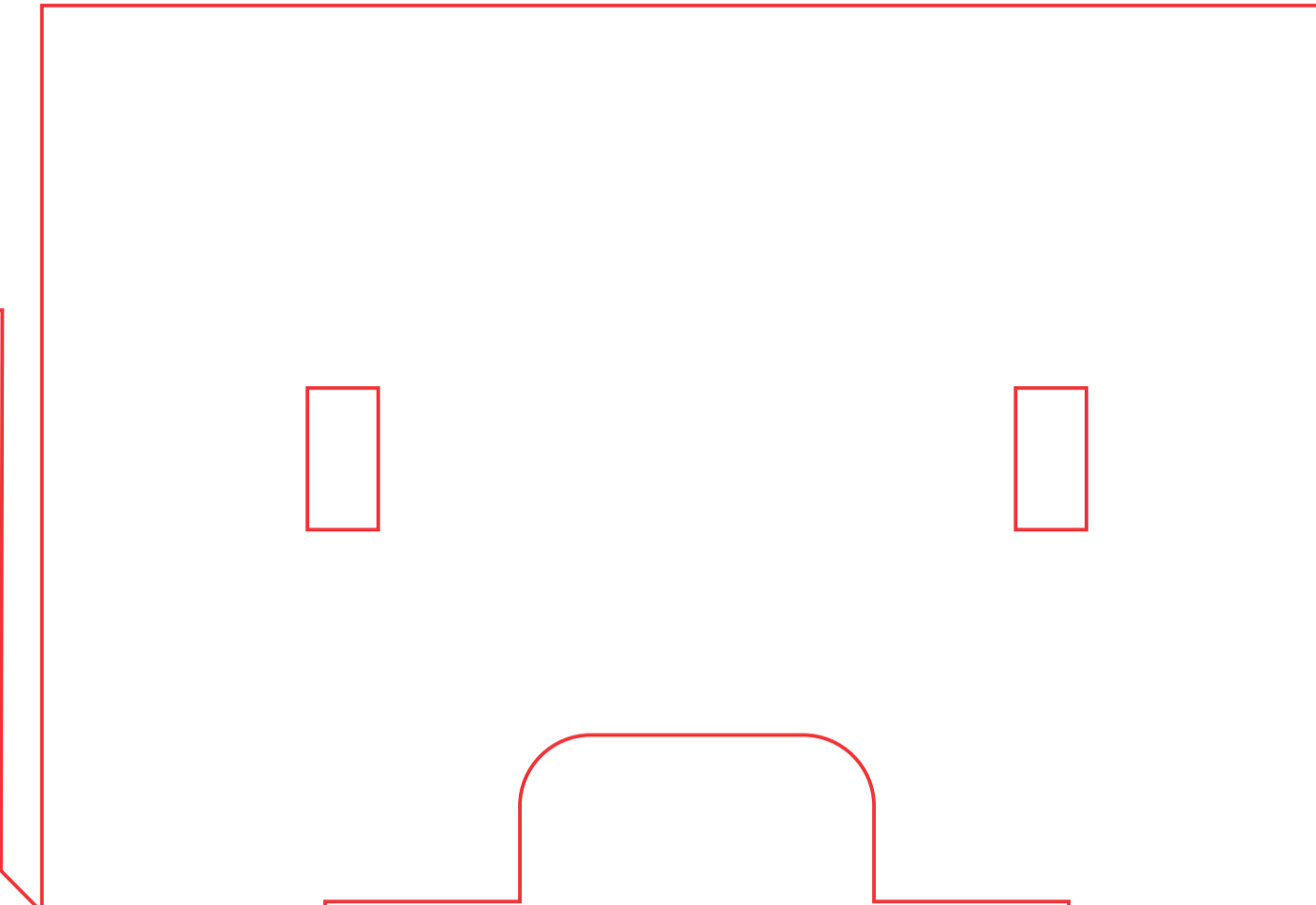
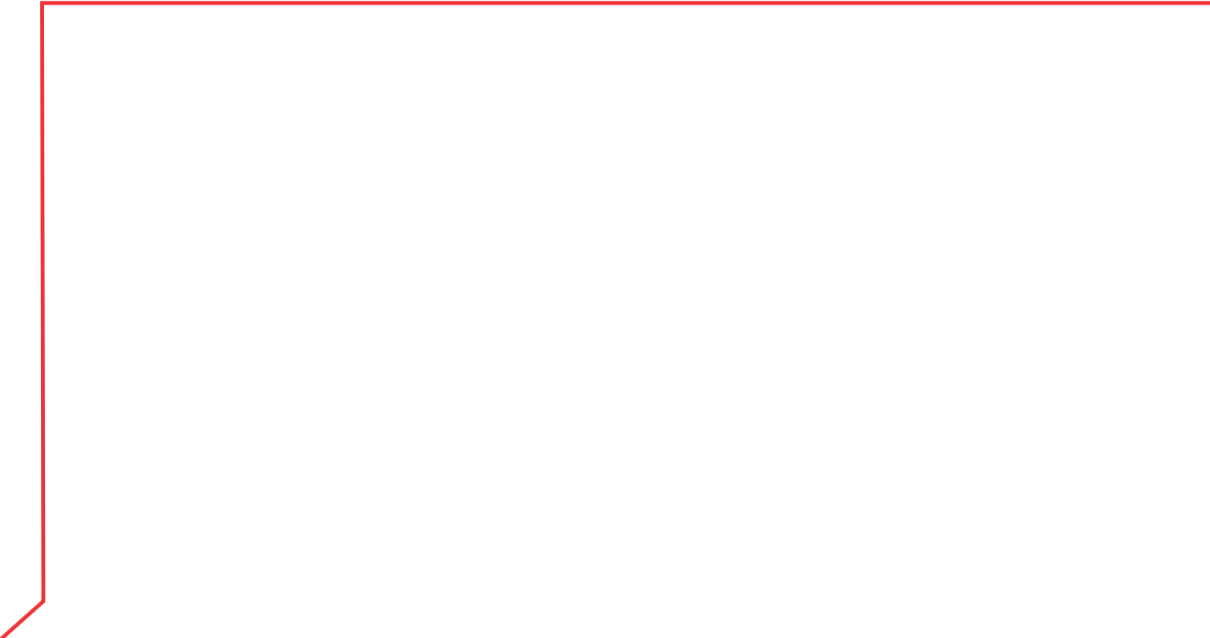
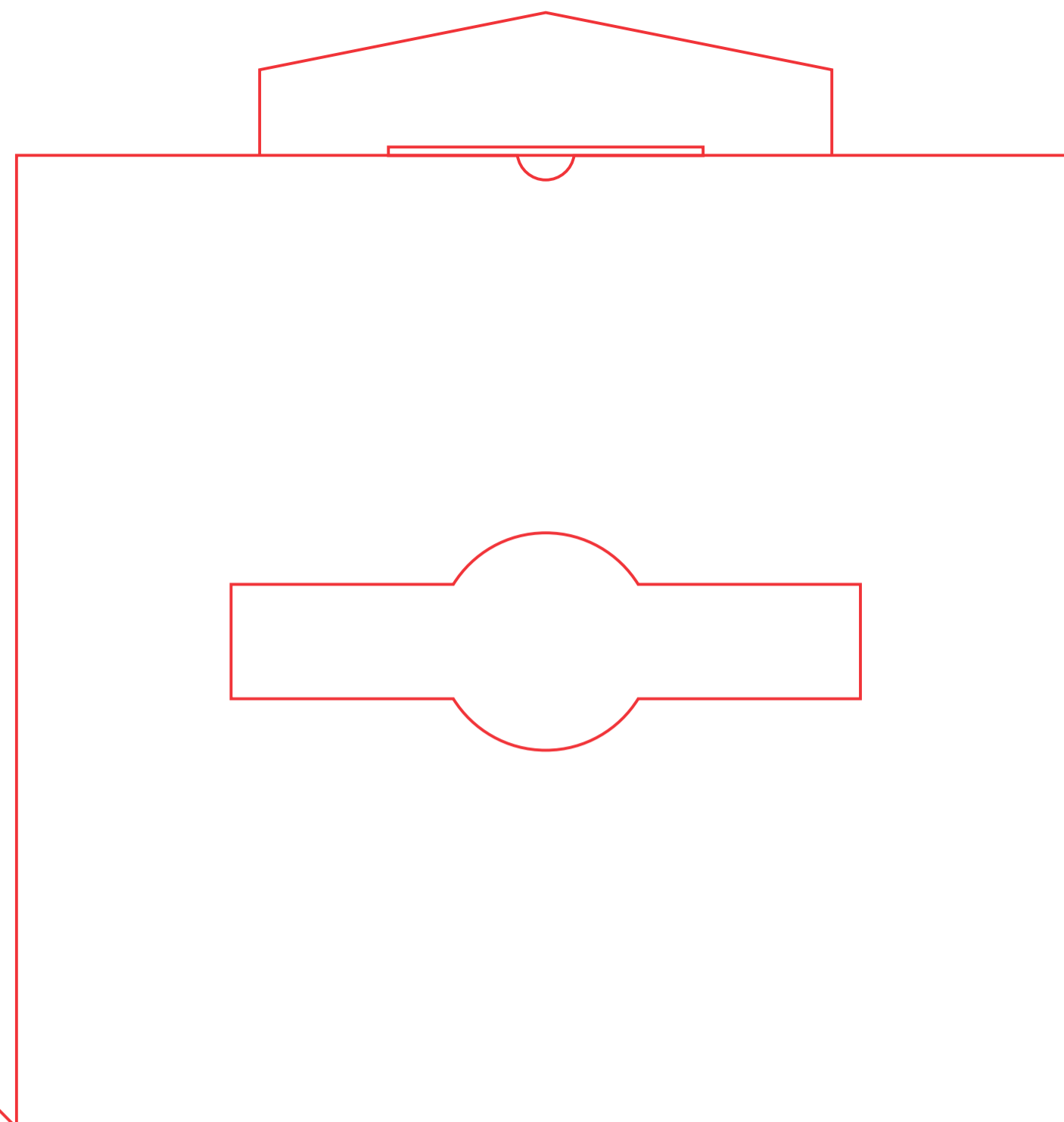
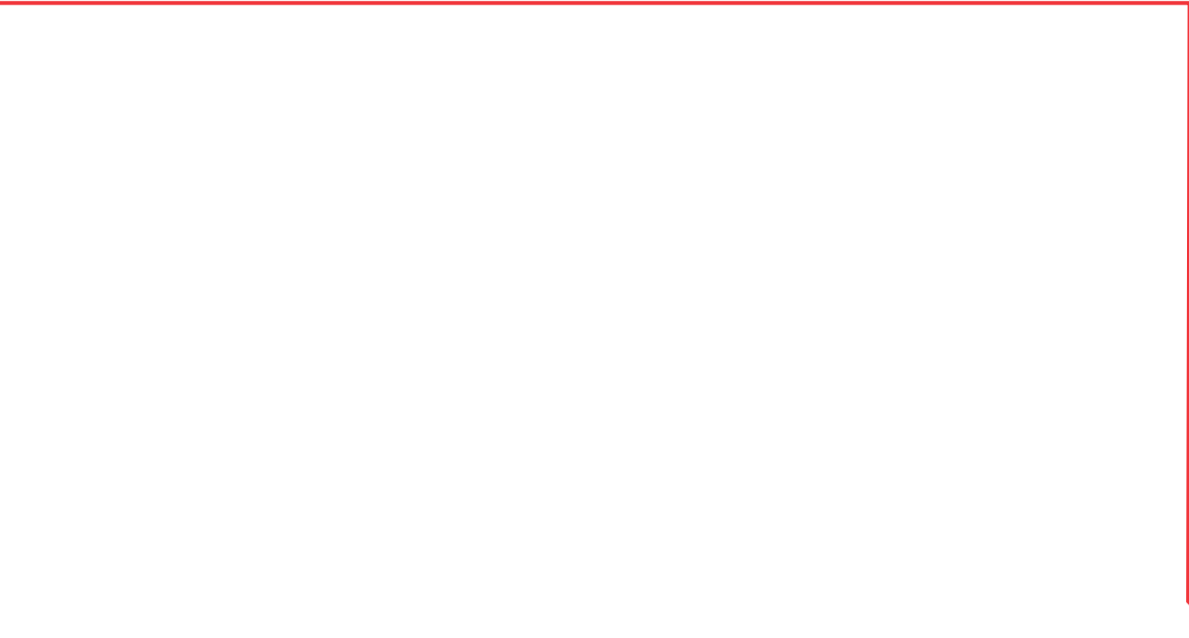


Lot number instruction
 Lot number YXX = starting date of production
 Y = last digit of year
 X = week nr. x 2
 Example: production starts in 2018, week 2,
 lot number will be 804
 8 = last digit of 2018. 04 = week 2 x 2



EN VIDEO DOOR INTERCOM WITH 18 CM MONITOR

- Feel safe at home with your ELRO video door intercom for 1 apartments.
- 4-wired 18 cm brushed aluminum monitor and camera unit with 15 meter cable (included).
- White LEDs for clear color night vision, manually adjustable camera and 2-way communication.
- Operate your electric door lock and/or gate lock (not included).
- Vandal proof camera with heavy metal rain-shed.
- Optionally available: embedded box ELRO DV47EB for built-in mounting.

DE VIDEO TÜRSPRECHANLAGE MIT 18 CM MONITOR

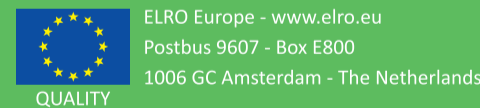
- Dank Ihrer ELRO Video-Türsprechanlage für 1 Wohnung können Sie sich zuhause sicher fühlen.
- 4-adrige Kabelverbindung vom 18 cm Innen-Monitor zur Außenkamera incl. 15 Meter Kabel.
- Weiße LEDs für eine klare Nachtsicht, manuell einstellbarer Kamerawinkel und 2-Wege Kommunikation.
- Öffnen Sie von Innen die Tür und/oder das Tor über einen elektrischen Türöffner (nicht im Lieferumfang enthalten).
- Stabile Vollmetall Außenstelle mit hochstabilem Regenschutzgehäuse.
- Optional verfügbar: ELRO DV47EB Unterputz-Montage Gehäuse.

NL VIDEO DEURINTERCOM MET 18 CM MONITOR

- Voel je veilig met de ELRO videodeurtelefoon voor 1 appartement.
- 4-draads 18 cm geborsteld aluminium monitor en buitencamera met 15 meter kabel (inbegrepen).
- Witte leds voor scherp nachtzicht in kleur, handmatig verstelbare camera en 2-weg communicatie.
- Open de deur en/of poort van binnenuit met een elektrische deur opener (niet inbegrepen).
- Vandalismebestendige camera met zware metalen behuizing voor bescherming tegen regen.
- Optioneel verkrijgbaar: inbouwdoos ELRO DV47EB voor inbouwmontage.

FR INTERPHONE VIDÉO DE PORTE AVEC MONITEUR 18 CM

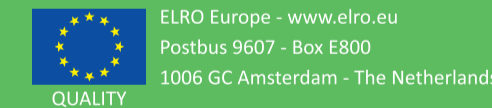
- Sentez-vous en sécurité chez vous avec votre interphone vidéo ELRO pour 1 appartement.
- Moniteur d'intérieur de 18 cm avec connexion par câble à 4 fils à la caméra extérieure avec câble de 15 mètres
- Led blanches pour une vision nocturne en couleur de qualité, angle de caméra réglable manuellement et communication bidirectionnelle.
- De l'intérieur, ouvrez la porte et/ou la porte via un ouvre-porte électrique (non inclus).
- Outstation entièrement métallique stable avec un boîtier de protection contre la pluie très stable.
- En option: boîtier de montage encastré ELRO DV47EB.



VIDEO DOOR INTERCOM 18 CM MONITOR

Home is not a place, it's a feeling

DV477W



DA VIDEO DØRTELEFON MED 18 CM MONITOR

- Føl dig tryk der hjemme med din ELRO video døртеlefon til 1 lejlighed.
- 4-kabel 18 cm børstet aluminium skærm og kameraenhed med 15 meter kabel (inkluderet).
- Hvide lysdioder giver et klart nattesyn, manuelt justerbart kamera og 2-vejs kommunikation.
- Betjen din elektriske dørlås og / eller portlås (ikke inkluderet).
- Hærværk sikret kamera i en kasse af metal.
- Valgfrit: fastsiddende kasse ELRO DV47EB til indbygget montering (medfølger ikke).

SV VIDEODÖRR INTERCOM MED 18 CM MONITOR

- Känn dig säker hemma med din ELRO videodörr intercom för 1 lägenhet.
- 4-kablad 18 cm borstad aluminiummonitor och kameraenhet med 15 meter kabel (ingår).
- Vita LED-lampor för klart mörkerseende i färg, manuellt justerbar kamera och 2-vägskommunikation.
- Manövrera ditt elektriska dörrlås och/eller grindlås (ingår ej).
- Vandalsäker kamera med tungt regnskydd i metall.
- Valfritt tillgänglig: Inkapslådå ELRO DV47EB för inbyggd montering.

PL WIDEODOMOFON MONITOR Z 18 CM

- Poczuj się bezpiecznie w domu dzięki wideodomofonom ELRO przeznaczonego na 1 Mieszkanie.
- 4-przewodowy monitor o grubości 18 cm wykonany ze szrotkowanego aluminium i kamerą z kablem o długości 15 metrów (w zestawie).
- Białe diody LED zapewniają wyraźne widzenie w nocy, ręcznie regulowaną kamerę i dwukierunkową komunikację.
- Kontroluj elektryczną blokadę drzwi i / lub blokadę bramy (nieobjęte w zestawie).
- Aparat wandaloodporny z metalową osłoną przeciwdeszczową.
- Dostępne opcjonalnie: wbudowana skrzynka ELRO DV47EB do wbudowanego montażu.

ES INTERCOMUNICADOR CON VIDEO PARA PUERTA CON MONITORES DE 18 CM

- Siéntase seguro en casa con su intercomunicador con video ELRO para 1 apartamento.
- Monitores con apariencia de aluminio cepillado de 18 cm (usa cable de conexión de 4 hilos) y unidad de cámara con cables de 15 metros (incluidos).
- Leds blancos para una nitida visión nocturna a color, cámara ajustable manualmente y comunicación bidireccional.
- Opere la cerradura eléctrica de su puerta o portón (no incluida).
- Cámara a prueba de vandalismo con cubierta para lluvia de metal resistente.
- Disponible de forma opcional: caja ELRO DV47EB para montaje empotrado.

IT MONITOR PER VIDEOCITOFONO 18 cm

- Rendi più sicura la tua casa con il monitor per videocitofono ELRO per 1 appartamento.
- Monitor di 18 cm in alluminio satinato a quattro fili e telecamera con cavi da 15 metri (inclusi).
- Luci LED bianche per una visione notturna ottimale, telecamera con direzionalità manuale e comunicazione bidirezionale.
- Aziona la serratura elettronica della porta e/o del cancello (non inclusi).
- Telecamera a prova di vandalismo con tettoia antipioggia in metallo rinforzato.
- Disponibile su richiesta: cabina incorporata ELRO DV47EB per montaggio integrato.



Content package

- Indoor Unit**
- 18 cm brushed aluminum monitor with 16 different chime melodies.
 - To monitor, talk and unlock your door and/or gate.
 - Including mounting brackets.
 - Adjustable melody sound level (l/m/h) and adjustable talk-sound level.

- Outdoor unit**
- Professional full metal, vandal proof unit with microphone and speaker.
 - White LEDs for clear color night vision and manually adjustable camera.
 - 4-wire connection to indoor monitor.
 - Heavy metal rain-shed, optionally available: embedded box ELRO DV47EB for built-in mounting.
 - Large illuminated name tag.

Install your door intercom in 3 easy steps

- 1 Mount the rain-shed for camera outdoor post on the wall, connect the 4 wire cable and set the outdoor camera unit into the rain shed.
- 2 Mount the bracket for the indoor monitor on the wall, connect the 4-wire cable and put energy to the monitor by plugging in the adaptor.

