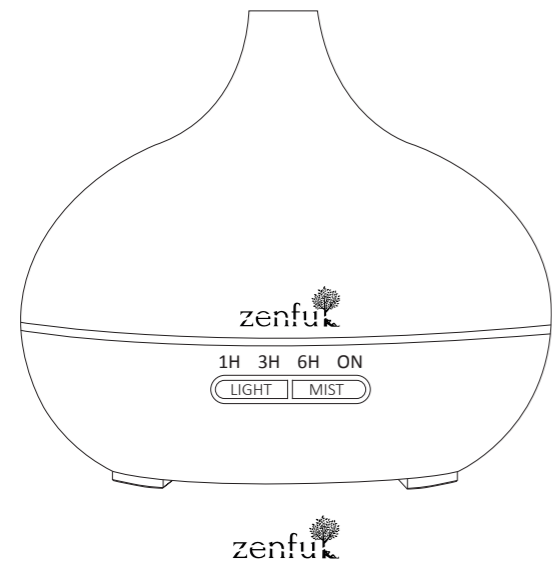
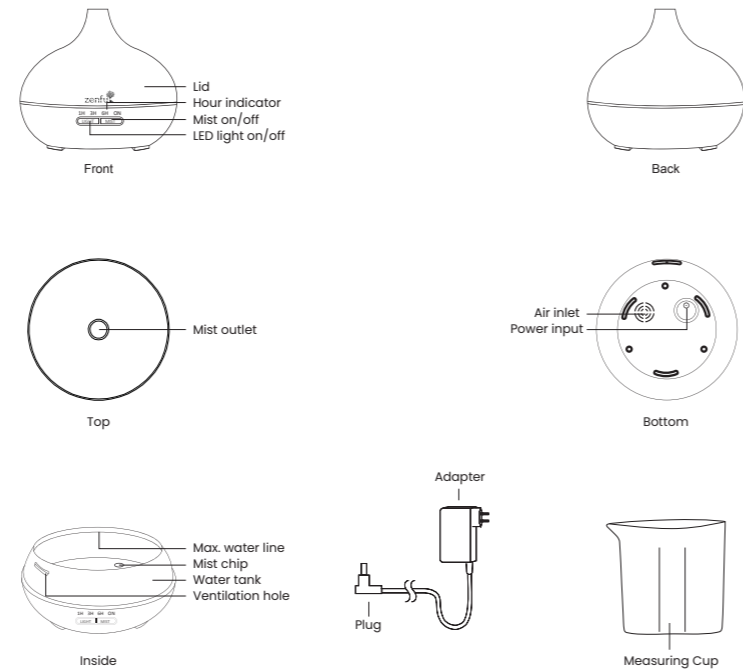


## DEWDROP

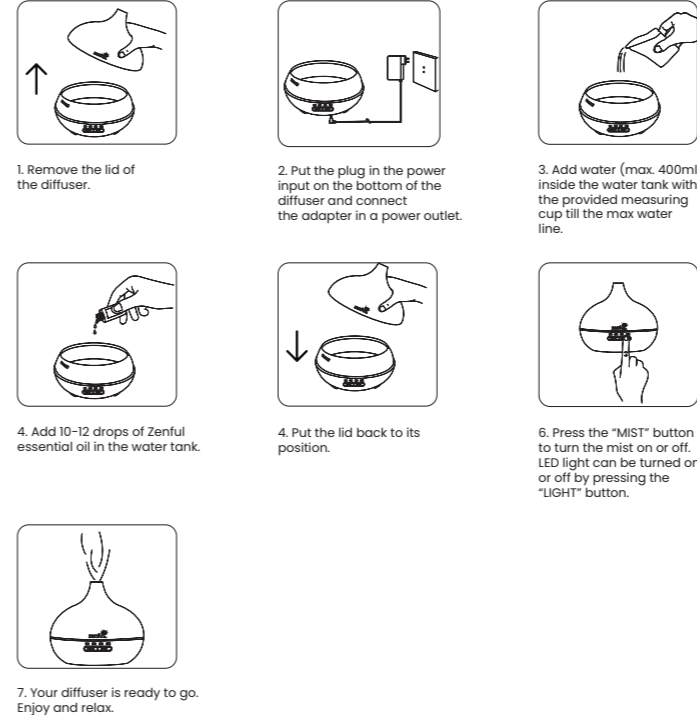
## USER MANUAL



## OVERVIEW



## USE



## FUNCTIONS

## MIST BUTTON

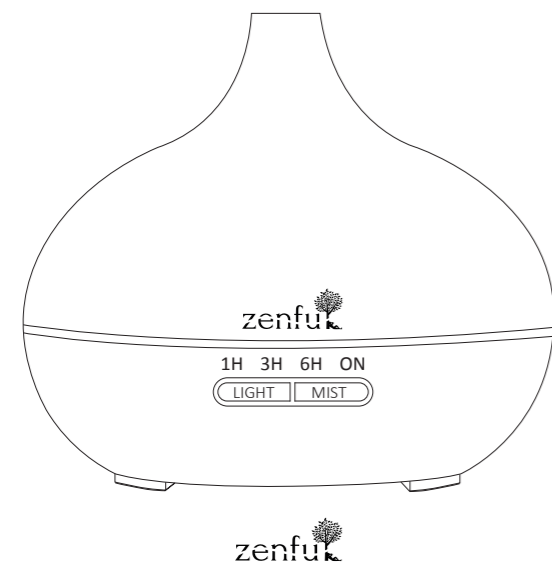
- **Press the button one time:** the diffuser starts with 1 hour of mist function. You can see it by the "1H" green light indication.
- **Press the button two times:** the diffuser is in 3 hours of mist function. You can see it by the "3H" green light indication.
- **Press the button three times:** the diffuser is in 6 hours of mist function. You can see it by the "6H" green light indication.
- **Press the button four times:** the mist function is on till the water runs out. You can see it by the "ON" green light indication.
- **Press the button five times:** the mist function is turned off.

## LIGHT BUTTON

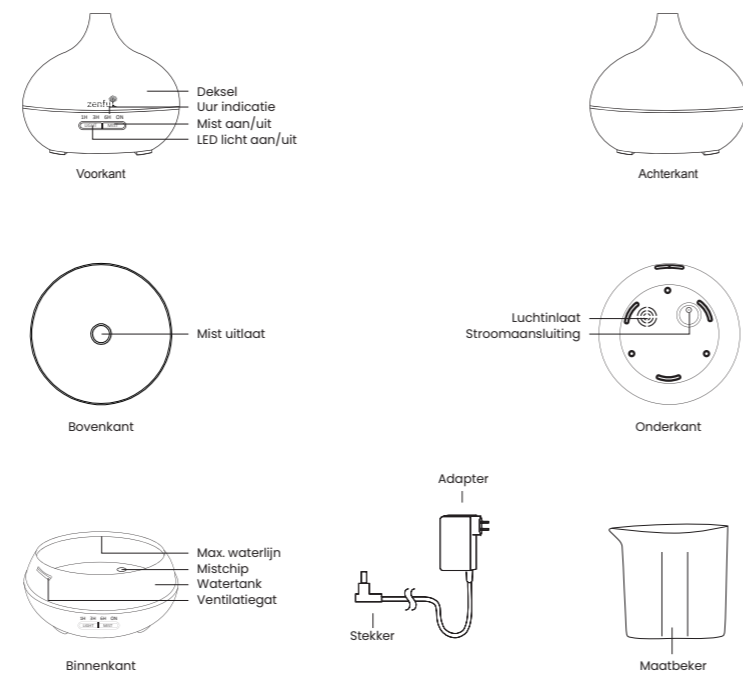
- **Press the button one time:** the light turns on automatically with color change. The light changes with the following color order: crimson red, nebula blue, berry blue, forest green, emerald green, rose red, maple red, lavender purple, orchid violet, lemongrass yellow, lime yellow, ocean blue, turquoise blue, sky blue & chamomile white.
- **Press the button two times:** the light stays on the current color.
- **Press the button more than two times:** choose a standard color option that suits you.
- Press and hold the "LIGHT" button to turn the light off.

## DEWDROP

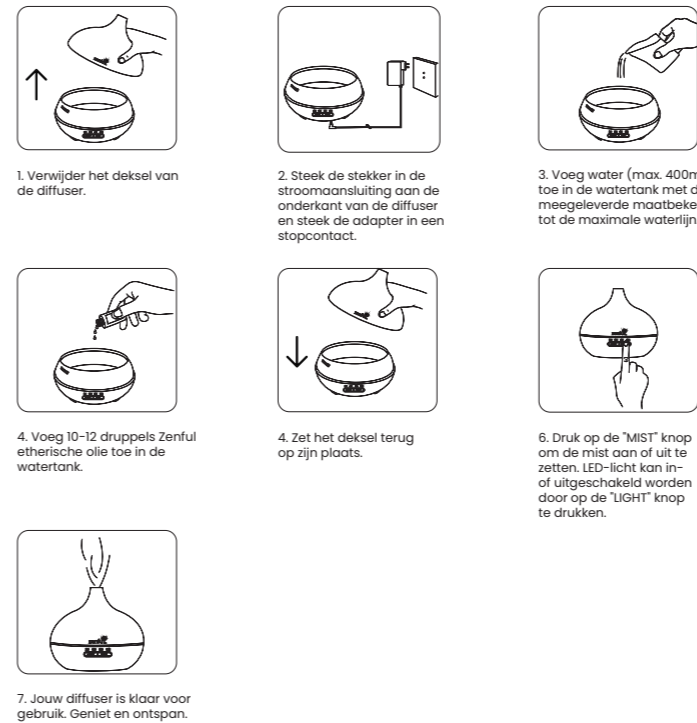
## HANDLEIDING



## OVERZICHT



## GEBRUIK



## FUNCTIES

## MIST KNOP

- **Druk één keer op de knop:** de diffuser start met 1 uur mistfunctie. Je kunt het zien aan de indicatie van het groene lampje "1H".
- **Druk twee keer op de knop:** de diffuser staat in 3 uur mistfunctie. Je kunt het zien aan de indicatie van het groene lampje "3H".
- **Druk drie keer op de knop:** de diffuser staat in 6 uur mistfunctie. Je kunt het zien aan de indicatie van het groene lampje "6H".
- **Druk vier keer op de knop:** de mistfunctie is ingeschakeld totdat het water is op. Je kunt het zien aan de indicatie van het groene lampje "ON".
- **Druk vijf keer op de knop:** de mistfunctie wordt uitgeschakeld.

## LIGHT KNOP

- **Druk één keer op de knop:** het licht gaat aan met automatisch kleurverandering. Het licht verandert met de volgende kleurvolgorde: karmozijnrood, nevelblauw, bessenblauw, bosgroen, smaragdgroen, rozerood, esdoornrood, lavendelpaars, orchidee violet, citroengras geel, limoengeel, oceaanblauw, turkoois blauw, hemelsblauw en kamille wit.
- **Druk twee keer op de knop:** het licht blijft op de huidige kleur.
- **Druk meer dan twee keer op de knop:** kies een standaard kleuroptie die bij je past.
- Houd de "LIGHT" knop ingedrukt om het licht uit te schakelen.