

Gordijnroede Handleiding

VEELZIJDIGE TOEPASSINGEN



Telescopische douchegordijnstang

Installatie Methode

1. Meet de afstand tussen de muren.
2. Draai aan de binnenste buis om de lengte van de stang aan te passen.



3. Stel de lengte van de stang in op 3-5 cm langer dan de afstand tussen de muren.



4. Druk het ene uiteinde samen en plaats het tegen de muur, verplaats het andere uiteinde totdat de stang waterpas staat.



5. Trek lichtjes aan de stang om er zeker van te zijn dat deze stevig vastzit.



Curtain Rod

User Manual

MULTI-SCENARIO APPLICATION



Telescopic shower curtain rod

Installation Method

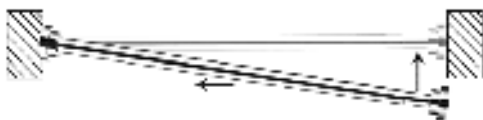
1. Measure the distance between the walls.
2. Rotate the inner tube to adjust the length of the rod.



3. Adjust the length of the rod to 3-5cm longer than the distance between the walls.



4. Compress one end and place it against the wall, then move the other end until the rod is level.



5. Pull the rod slightly to make sure it is firmly installed.

