



FABER-CASTELL
since 1761

Goldfaber Kleurpotloden

48

Kleuren

Voor alle teken-
technieken

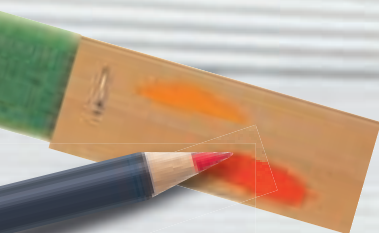


Technische termen

Schaduw tekenen,
hoe doe je dat?

Projecten

Leren door middel van
eenvoudige tekenprojecten



Hulpmiddelen

Creëren door middel van
mes, gum etc.



Klimaatbescherming begint met het product – wereldwijd CO2 neutraal is uniek in de schrijfinstrumenten industrie

Onze productie is
klimaatneutraal

Het bedrijf is wereldwijd CO2 neutraal en dit is bevestigd met een certificaat van het TÜV Rheinland. De eco-bossen in Brazilië en Columbia dragen actief bij aan de bescherming van het milieu. In plaats van diverse kleine 'groen projecten', heeft Faber-Castell besloten het anders te doen. Faber-Castell minimaliseert haar ecologische voetafdruk gedurende de gehele levenscyclus van het productassortiment. De producten zijn groen omdat ze lang mee gaan, vaak navulbaar zijn, vrij van schadelijke stoffen en worden geproduceerd in een CO2 neutrale productie. Het gebruik van bio- en gerecycled kunststof bevordert de groene voetafdruk van Faber-Castell.



Das Zeichen für
verantwortungsvolle
Waldwirtschaft



Faber-Castell staat voor kwaliteit

Faber-Castell is één van de wereldleiders in het produceren en verkopen van kwaliteitsproducten voor schrijven, tekenen en creatieve uitingen. De merknaam Faber-Castell is wereldwijd bekend. De core-business van Faber-Castell is houten potloden produceren en daarin zijn ze de belangrijkste en oudste ter wereld met een capaciteit van meer dan 2 miljard potloden en kleurpotloden.

Ongeacht je motivatie of het niveau – het nieuwe Creative Studio concept heeft voor iedereen wat. Binnen deze range kunnen zowel de beginners als hobbykunstenaars producten vinden om hun creativiteit te uiten. Hoge kwaliteitsproducten voor tekenen en schilderen, een perfect gematchte kleurrange, materiaal dat inspireert en oneindig veel mogelijkheden om te combineren en toe te passen.



**Creative
Studio**

**Laat je
inspireren**

Veel plezier

met uitproberen!

We willen je inspireren met onze beste kwaliteit en rijke kleuren.

Wanneer heb je voor de laatste keer getekend? Pak een kleurpotlood en vergeet de wereld om je heen. Ook als je kunstwerk niet direct perfect uitpakt, lekker creatief en geconcentreerd bezig zijn zal resulteren in ontspanning en vreugde.

In dit boekje willen we je graag iets vertellen over het plezier van tekenen. Met een hele hoop tips en technieken willen we je laten zien hoe makkelijk je iets moois kunt maken met de Goldfaber kleurpotloden.



Het Creative Studio

assortiment

Kleuren voor
expressieve
tekeningen

Gelatos

in 28 kleuren

Goldfaber

kleurpotloden in 48 kleuren

Oliepastelkrijtjes

in 36 kleuren

Goldfaber Aqua

aquarelpotloden in 48 kleuren

Softpastelkrijtjes

in 72 kleuren

Goldfaber

grafietpotloden in 10 verschillende hardheden

Pitt Artist Pen

Pitt Artist Pen India inkt pennen in 67 kleuren

Goed om te weten

Faber-Castell gebruikt een gestandaardiseerd
kleur/nummer systeem voor zijn producten.
Bijvoorbeeld: je kunt hetzelfde kleurnummer
vinden in de Goldfaber aqua range en in de
Goldfaber range en in de softpastel range,
waardoor je met verschillende producten in
dezelfde kleur kunt werken.

Goldfaber

**Goldfaber
kleur-
potloden**

Kleuren is leuk!

De Goldfaber kleurpotloden met rijke kleuren en een zachte soepele kleurafgifte bevredigen je nieuwsgierigheid en overtreffen je verwachtingen. Snelle schetsen, levendig arceren, gelijkmatige schaduw en kleurovergangen. Al deze kleurtechnieken kun je moeiteloos uitoefenen.

Wat valt er nog te leren dan? Goede vraag! De komende pagina's zal je technieken tegenkomen die ook voor jou nieuw zijn. Laat je inspireren, probeer alles en verbeter je technieken met nieuwe ideeën.

**Creatief
tekenen en
schilderen**

Ronde schacht
3.3 mm kern



FABER-CASTELL
since 1761

Ontdek de
48 intense
kleuren

Van arceren tot een heel gebied
inkleuren – diverse stijlen zijn mogelijk!

**Goldfaber
kleur-
potloden**

**Topkwaliteit
voor jouw
tekeningen**

Goldfaber: kwaliteit maakt het verschil

Het Goldfaber kleurpotlood is een klassiek kleurpotlood. Wat maakt het dan zo bijzonder? Het antwoord is simpel: de kwaliteit van de grondstoffen die Faber-Castell gebruikt.

Dit begint bij het hout dat de kern omvat. Je wil niet dat je geïrriteerd wordt doordat je potlood niet fijn te slijpen is. Daarom wordt hout gebruikt met lange vezels dat zo recht en gelijkmatig mogelijk gegroeid is om makkelijk slijpen te verzekeren. Minder slijpen betekent ook dat je je potlood langer kunt gebruiken. Het belangrijkste van ieder potlood is natuurlijk de kern. De kern van de Goldfaber kleurpotloden bevatten hoge kwaliteitspigmenten die gecombineerd met wax een zachte intensieve kleur afgeven. We nemen de tijd om de componenten fijn te maken en te mixen zodat de beste kwaliteit gegarandeerd is.

Wil je graag tekenen, dan voorzien wij je in het ideale product: met bestanddelen van de beste kwaliteit, optimale dekking, rijke kleuren en goede lichtechtheid.



Lange houtvezels voor makkelijk slijpen

Kern gemaakt van hoge kwaliteitspigmenten

Milieuvriendelijke verf



Wist je dat?
De stevigheid van de kern van de Goldfaber kleurpotloden is bereikt door deze te laten drogen in plaats van te branden



FABER-CASTELL
since 1761

Ervaar zelf de
buitengewone
kwaliteit



Probeer de
vele kleur-
harmonieën

Het kleureffect

Een tekening is opgebouwd uit meerdere factoren: aantal kleuren, kleurintensiteit, contrast, compositie, proporties – dus in het kort een heel complex verhaal. Maar maak je niet druk, je hebt zelf in de hand hoe complex je tekening wordt.

Het kan je helpen om iets te leren over kleurharmonieën en de wisselwerking van kleuren. Een goede oefening is: maak één tekening meerdere malen met verschillende kleurcombinaties.

Start met een simpele kleurharmonie en gebruik slechts één kleur. On het lichter te maken gebruik je wit en zwart om het donkerder te maken. Let op dat je goede contrasten maakt, anders krijg je niet het driedimensionale effect.

Kies een tweede kleur en maak dezelfde tekening met beide kleuren en mix ze. Je zult zien dat de gemixte kleuren frisser ogen.

Kies een derde kleur en maak dezelfde tekening nog een keer. Om deze drie kleuren goed te kunnen mixen zal je moeten oefenen. Gebruik de derde kleur dan ook niet teveel.



Tekening in één kleur:
oranje



Tekening in twee kleuren:
oranje en turquoise



Tekening in drie kleuren:
oranje, turquoise en violet



FABER-CASTELL
since 1761

De effecten van verschil- lende soorten papier

Het juiste papier

Je kent het vast wel: je staat voor een heel schap met tekenblokken en je vraagt je af welke je toch moet hebben voor jouw project. Helaas is er niet één juist antwoord op deze vraag. Het juiste papier is afhankelijk van jouw persoonlijke stijl en wat je wilt gaan doen. Er zijn verschillende texturen, grove en minder grove korrel en dat beïnvloedt de lijnen die je zet en dus ook het eindresultaat. We hebben wel een aantal tips om je te helpen een keuze te maken.

Gesatineerd papier is erg glad waardoor je heldere rechte lijnen kunt maken en egaal kunt kleuren. Uitermate geschikt voor gedetailleerde, nauwkeurige tekeningen.

Gekorrelde papier met fijne of grove korrel breekt lijnen en je kunt niet egaal kleuren. Dit geeft het een expressiever karakter.

Experimenteer ook eens met gekleurd papier. De briljante kleurafgifte van de Goldfaber potloden komen ook erg mooi uit op donker papier.

Goed om te weten

Kwalitatief hoogwaardig tekenpapier uit zich in hogere grammages, eerste klas grondstoffen, de juiste zuurtegraad en de mate waarin het verouderingsbestendig is.



Grofkorrelig papier,
gebroken wit

Glad papier, wit

Gekleurd papier



Donkerder + lichter maken

Je kunt natuurlijk zwart gebruiken om een kleur donkerder te maken. Probeer ook eens de tegenovergestelde kleur. In het kleurenwiel is het de kleur die tegenover jouw kleur ligt. Wanneer je deze twee kleuren over elkaar aanbrengt krijg je een grijs tint. Je kunt de tint variëren door de verhouding van de beide kleuren te wijzigen.

Door wit over een kleur aan te brengen kun je een kleur lichter maken. Je kunt daarvoor natuurlijk ook andere lichtere kleuren gebruiken. Afhankelijk van de kleur die je gebruikt voor het lichter maken, kun je een warmere of koudere kleur krijgen als resultaat.



Donkerder gemaakt met zwart



Donkerder gemaakt met blauw

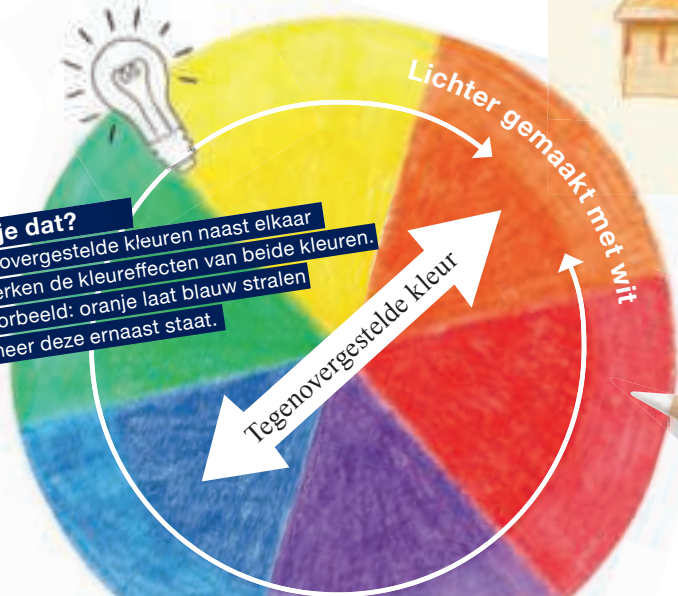


Wist je dat?

Tegenovergestelde kleuren naast elkaar versterken de kleureffecten van beide kleuren. Bijvoorbeeld: oranje laat blauw stralen wanneer deze ernaast staat.

Tegenovergestelde kleur

Lichter gemaakt met wit





Goed om te weten

Heldere kleuren zoals geel zijn transparanter dan donkere kleuren. Dus heldere kleuren dekken niet zo goed als donkere kleuren.

Kleuren mixen

Je pakt normaal gesproken een groen potlood om een stuk groen in te kleuren. Dat is prima, aangezien er diverse mooie kleuren groen in de Goldfaber range zitten. Maar als je nog meer kleur wilt halen uit de uitgebreide kleurrange, neem dan eens de tijd om uit te proberen hoeveel kleuren groen je wel niet kunt creëren met blauw en geel.

De volgorde waarop je twee kleuren mengt is belangrijk. Stel je voor: je kleurt geel over blauw of blauw over geel. Het effect is behoorlijk verschillend.

De intensiteit van de kleur is nog een andere variabele waarmee je kunt spelen. Houd er rekening mee dat je niet een te dikke laag aanbrengt over de eerste laag. Daarmee sluit je het papieroppervlak af en daardoor kun je geen nieuwe kleuren meer aanbrengen op deze laag.

Het is buitengewoon lastig wanneer je meerdere kleurlagen over elkaar aanbrengt. Dit zal je echt moeten oefenen, maar het is zeker de moeite waard. En als laatste: je kunt altijd met de bovenste kleur de sfeer beïnvloeden door blauw (koud) of rood (warm) te gebruiken.



Geel
op
blauw



Rood
op
blauw



Blauw
op
geel



Oranje
op
groen



Blauw
op
roze

Door
arceren
definieer je
licht en
schaduw

Teken-
technieken

ARCEREN

Je zult versteld staan van de hoeveelheid uitingsmogelijkheden die je krijgt door te arceren.

In een afbeelding geeft de arcering de belichting aan en het object ziet er driedimensionaal uit. Door te arceren krijg je ook je eigen stijl, want in de praktijk arceert iedereen verschillend. De verschillen ontstaan door de hoek waarin het potlood wordt vastgehouden, de lengte van de strepen, de intensiteit van de strepen en de afstand van de strepen.

We laten je zien hoe je parallel en kruis-arceringen kunt maken. Houd bij beide technieken het potlood vrij rechtop. De hoek waarin je het potlood houdt bepaald of het een dunne en preciese of brede lijn wordt.



Bijna rechtop =
dunne lijnen

Behoorlijk schuin =
brede lijnen



PARALLEL ARCEREN

Zoals de naam al doet vermoeden is het bij deze techniek de bedoeling dat je de lijntjes naast elkaar tekent in dezelfde hoek. Dit klinkt misschien niet heel spannend, toch zijn er legio mogelijkheden alleen al door de lengte van de streep en de druk die je uitoefent te variëren.


Start met één kleur en oefen evenveel druk uit bij iedere lijn. Houd het potlood rechtop en teken parallel lijnen op papier. Hoe dichter de lijnen bij elkaar staan, hoe donkerder het lijkt. Door korte lijntjes die overlappen te tekenen heb je meer contrast. Als je laag over laag arceert creëer je diepte.



Volledig arceren creëert geen diepte



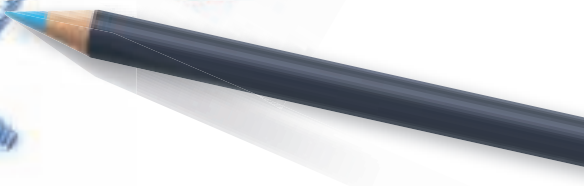
Door dicht op elkaar te arceren creëer je diepte



Kort arceren lijnen die overlappen creëren diepte



Varieer arceringen in je eigen stijl





Teken- technieken



KRUISARCEREN



Begin met
één kleur

Kruisarceren zal waarschijnlijk goed bevallen, aangezien je bij deze techniek wat losser en spontaner kunt werken.

Begin met één kleur en ga arceren in verschillende richtingen. Je zult zien dat het gevoel van diepte gecreëerd kan worden door dichter of minder dicht op elkaar te arceren. De dikte en de lengte van de lijnen resulteert in verschillende kleurtonen.

Kruisarceren met meerdere kleuren is veel moeilijker. Hier zullen de kleuren samen één levendig kleurspel worden. Begin daarom met een paar kleuren en breid dit langzaam uit.



Kruisarceren
met één kleur



Kruisarceren met
meerdere kleuren



Oefen meer
of minder
druk uit





Oefen met arceren

In de loop van de tijd ga je een unieke arceerstijl ontwikkelen. Door meer uit de losse pols te arceren creëer je mogelijkheden om verschillende arceerstijlen te mixen en daardoor extravaganter te tekenen.



Goed om te weten
Wanneer je het van een afstand bekijkt smelten de kleuren samen tot gekleurde gebieden.
Hoe dichter de lijnen bij elkaar staan, hoe intensiever en donkerder de kleuren overkomen.



Teken-
technieken



Schaduwrijk
kleurverloop

Schaduw tekenen



De druk die je uitoefent op het
kleurpotlood bepaalt de intensiteit
van de kleur

Schaduw tekenen is ideaal om een mooi
uitgebreid kleurverloop te maken doordat je
laag over laag kleur aanbrengt die je makkelijk
kunt aanpassen. Om schaduw te tekenen
moet je het potlood behoorlijk schuin houden
zodat de gehele punt gebruikt kan worden, in
tegenstelling tot arceren waarbij je het
potlood rechtop houdt. Dit resulteert in een
egale kleurafgifte.



Houd het
potlood in
een schuine
hoek

Creër
prachtige
effecten door
frottage

Frottage

Je kunt schaduw tekenen ook met een simpele techniek doen: frottage. Neem een vel papier en leg het op een ondergrond met veel textuur. Dit kan grof hout zijn, een metalen rooster, linnen met veel textuur of een poreuze pot. Als je dan gaat arceren/schaduw tekenen, dan zal de textuur overgenomen worden of het papier, waardoor er een patroon ontstaat.



Arceren/schaduw tekenen voor
de achterkant van een tegel

Voorbeelden van materialen geschikt voor
reliëfvorming

Placemat gemaakt
van kunststof

Ruw
gezaagd hout

Metalen weefsel

Golfkarton



Teken- technieken



SGRAFFITO

Waarschijnlijk was je nog een kind dat speelde met waskrijt, de laatste keer dat je de sgraffito techniek geprobeerd hebt. Maar sgraffito is ook een interessante manier om met kleurpotloden te werken.

Zo werkt het:

Stap 1: kleur volledig over een andere kleur heen. Bij voorkeur donker over licht.

Stap 2: kras voorzichtig de lijnen uit in de bovenste laag met een mes (FC-181398)

En zo heb je ineens prachtige patronen en contrasten gecreëerd.



**Breng een
donkere
kleur over
een lichte
kleur aan**





Teken verder dan
het einde van je papier



Zet
technieken
creatief in

Leuke trucjes

Papierranden en stencils

Je kunt een vel papier gebruiken om je te helpen patronen te tekenen. Door korte lijnen over de papierrand heen te tekenen creëer je stoppelvelden, gras of abstracte structuren en patronen.

Blinddrukpapier

Papier blinddrukken is een charmante techniek. Voordat je tekent blinddruk je lijnen of patronen in het papier met een 'embossingpen' of stompe naald. De lijnen die nu lager liggen blijven wit wanneer je op het papier tekent en daarmee wordt een mooi contrast gecreëerd.

Babyolie

Dit is fantastisch! Goldfaber kleuren kunnen worden opgelost in paraffineolie (babyolie) om dan mee te verven. Dit stelt je in staat om een extravagante achtergrond te maken en wanneer het opgedroogd is kun je er gewoon weer overheen tekenen.



Schaduw tekenen
over blinddrukpapier



Verspreid kleur met een
penseel en babyolie

Teken-technieken



Creëer met een gum



Gereedschappen

Normaal gesproken gebruik je een gum om je fouten te corrigeren. Waarom zou je de gum niet op een totaal andere manier inzetten? Plaats één of twee vellen papier op je tekening en gum voorzichtig in het gat tussen de vellen in om lijnen of stukken papier op te lichten. Dat heeft een prachtig effect op de gehele tekening. Door stencils te gebruiken kun je het er nog verfijnder uit laten zien.



Creëer iets unieks





Schraap pigmenten direct op je tekening

Meer gereedschappen

Met behulp van een mes (FC-181397), scalpel of schuurplankje (FC-185100) kun je snel mooie patronen in je tekening maken. Schraap wat pigment van je potloodpunt direct op je tekening en verspreid dat over de tekening met je vinger of een doezelaar (FC-122780) en zo maak je makkelijk een dramatisch effect. Het is een ideale techniek om moeiteloos patronen te maken of grote oppervlakken in te kleuren.

Doezelaar

Om pigmenten mee te verspreiden

Grof gekorrel

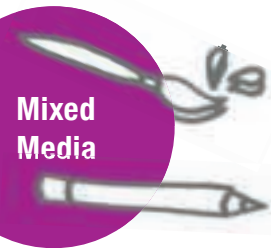


Goed om te weten

Het schuurplankje bevat twee soorten schuurpapier met verschillende korrels: de ene is fijn en de andere wat grover. Hiermee kun je pigmenten van verschillende formaten krijgen

Fijn gekorrel





Mixed
Media



Combineer je
tekeningen met
foto's of kranten-
artikelen

Combineer diverse technieken

De tekentechnieken die we in dit boekje onder de aandacht gebracht hebben bieden je oneindig veel mogelijkheden om extravagante werken te maken. Als je nog meer wilt variëren en je vindt mixed media leuk dan kun je eens experimenteren met andere materialen binnen de Creative Studio range.

Gebruik de Pitt Artist pen voor de eerste schetsen en lijnen. De wisselwerking met softpastel-, oliepastelkrijtjes en het Goldfaber potlood brengt ook verrassende resultaten.

Oliepastelkrijtjes



Softpastelkrijtjes



Pitt Artist Pen

India inkt pennen



Flexibele brushpunt



Nauwkeurige lijnen met de finelinerpennen

Goldfaber gecombineerd
met Pitt Artist Pen



Goldfaber gecombineerd
met oliepastelkrijtjes



Goldfaber gecombineerd
met softpastelkrijtjes



Goldfaber

48 kleuren

11 47 12
11 47 24
11 47 36
11 47 48

Kleurnummer	Kleuomschrijving	Artikelnummer
101	white	• • • •
104	light yellow glaze	• • • •
105	light cadmium yellow	• • • •
107	cadmium yellow	• • • •
108	dark cadmium yellow	• • • •
109	dark chrome yellow	• • • •
115	dark cadmium orange	• • • •
118	scarlet red	• • • •
121	pale geranium lake	• • • •
126	carmin permanent	• • • •
130	dark flesh	• • • •
131	medium flesh	• • • •
132	flight flesh	• • • •
119	light magenta	• • • •
134	crimson	• • • •
123	fuchsia	• • • •
125	middle purple pink	• • • •
133	magenta	• • • •
136	purple violet	• • • •
137	blue violet	• • • •
151	helioblu-reddish	• • • •
143	cobalt blue	• • • •
120	ultramarine	• • • •
140	light ultramarin	• • • •
147	light blue	• • • •
154	light cobalt turquoise	• • • •
149	bluish turquoise	• • • •
153	cobalt turquoise	• • • •
156	cobalt green	• • • •
158	deep cobalt green	• • • •
162	light phthalo green	• • • •
161	phthalo green	• • • •
163	emerald green	• • • •
266	permanent green	• • • •
166	grass green	• • • •
170	may green	• • • •
167	permanent green oliv	• • • •
173	oliv green yellowish	• • • •
183	light yellow ochre	• • • •
187	burnt ochre	• • • •
192	Indian red	• • • •
283	burnt sienna	• • • •
176	Van Dyck brown	• • • •
273	warm grey IV	• • • •
233	cold grey IV	• • • •
199	black	• • • •
250	gold	• • • •
251	silver	• • • •



FABER-CASTELL
since 1761

Assortiment





Meer info op
www.faber-castell.com

Nederland

Kangaro KTC bv
Industrieweg 85
7202 CA Zutphen

tel. 0575 - 760 060
info@kangaro-ktc.nl
www.kangaro-ktc.nl



België / Luxemburg

Procura KTC bvba
Haachtsesteenweg 322
1910 Kampenhout

tel. 016/58.55.98
info@procura-ktc.be
www.procura-ktc.be



fabercastell.nl



fabercastell.be