

RIG

RIG 400 Series

User Guide

EN

Contents

Setup and basics	3
Assemble headset	
Be safe	
Setup PS4	
Setup Xbox One	
Adjust the volume	
Mute	
Support	5

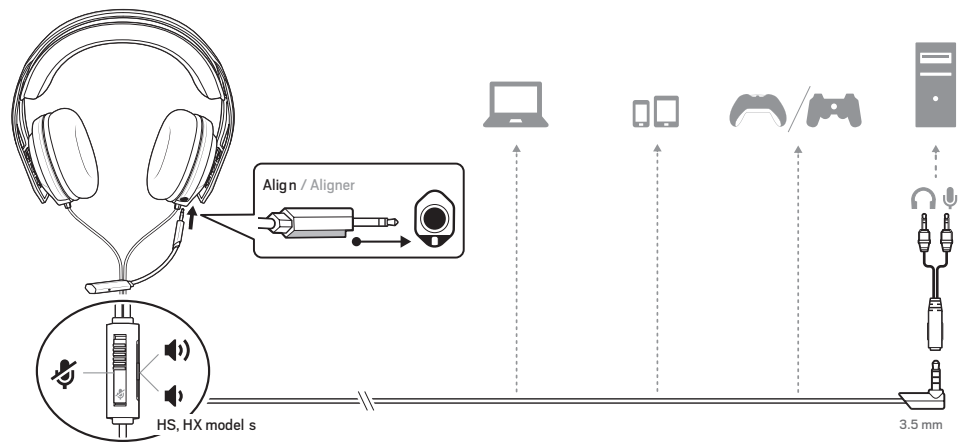
Setup and basics

Assemble headset

Your headset components easily snap into the headset frame to configure the best fit and sound.

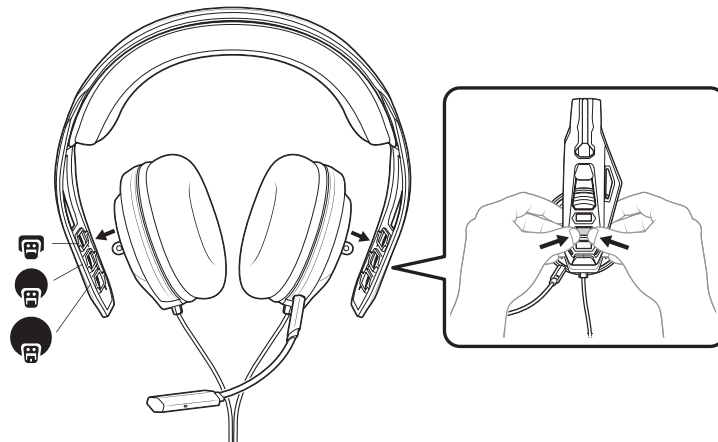
Follow the diagram to put your headset together.

- 1 **IMPORTANT** When inserting the boom, align the notches on the boom jack and port. The microphone will not work if the boom is inserted incorrectly.



NOTE Laptop, tablet and mobile device compatibility and use with these devices is not tested nor endorsed by Sony Interactive Entertainment Europe.

- 2 The headband adjusts to three sizes (small, medium, large) by moving the earcups. To remove an earcup, press the earcup to detach it from the headband.



Be safe

Please read the safety guide for important safety, charging, battery and regulatory information before using your new headset.

Setup PS4

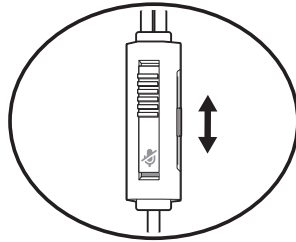
- 1 To setup your headset for PS4, first go to **Settings > Devices > Audio Devices > Output to Headphones > All Audio**
- 2 For system volume control, go to **Settings > Devices > Audio Devices > Output to headphones > Volume Control**

Setup Xbox One

To setup your headset for Xbox One, go to **Display and sound > Kinect and devices > Select device and adjust settings**

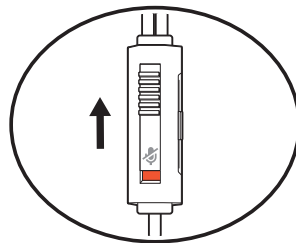
Adjust the volume

(HS, HX models) To adjust the volume, slide the volume control.



Mute

(HS, HX models) To mute your headset, slide the mute switch to reveal the red color.



Support

EN 0800 410014	FI 0800 117095	NO 80011336
AR +44 (0)1793 842443*	FR 0800 945770	PL +44 (0)1793 842443*
CS +44 (0)1793 842443*	GA 1800 551 896	PT 800 84 45 17
DA 80 88 46 10	HE +44 (0)1793 842443*	RO +44 (0)1793 842443*
DE Deutschland 0800 9323 400 Österreich 0800 242 500 Schweiz 0800 932 340	HU +44 (0)1793 842443*	RU 8-800-100-64-14 +44 (0)1793 842443*
EL +44 (0)1793 842443*	IT 800 950934	SV 0200 21 46 81
ES 900 803 666	NL NL 0800 7526876 BE 0800 39202 LUX 800 24870	TR +44 (0)1793 842443*

**Support in English*

NEED MORE HELP?
www.nacongaming.com



NACONG GAMING, Inc
10400 NE 4th Street, Suite 500,
Bellevue, WA 98004 USA
(+1) 800-617-0174

Headquarter
NACON
396 466 Rue de la Voyette
CRT2 59273 Fretin
FRANCE

©2020 NACON. NACON and RIG are trademarks of NACON, registered in the US and other countries. "PlayStation" and "DUALSHOCK" are registered trademarks of Sony Interactive Entertainment Inc. All rights reserved. All other trademarks are the property of their respective owners.

Patents: EM 002814079; patents pending.
207795-06 (06.20)

RIG

Gamme RIG 400

Guide de l'utilisateur

FR

Sommaire

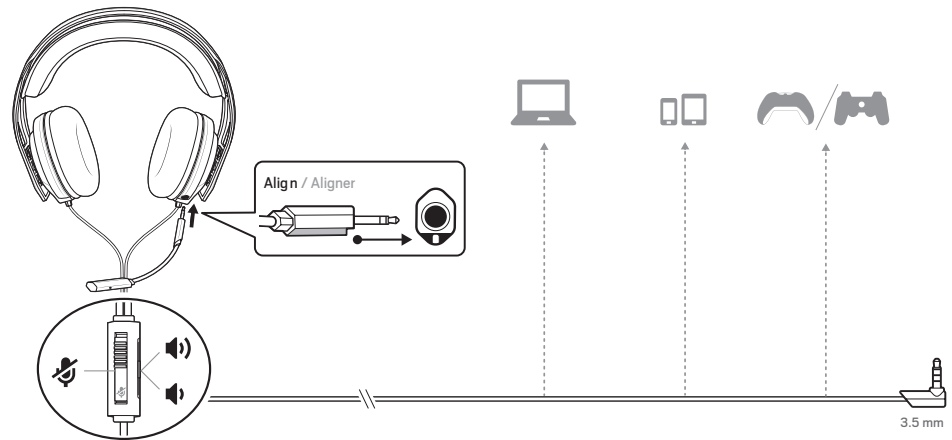
Configuration et fonctions de base	8
Assemblage du casque	
Soyez prudent	
Volume	
Touche secret	
Configuration PS4	
Configuration Xbox One	

Configuration et fonctions de base

Assemblage du casque

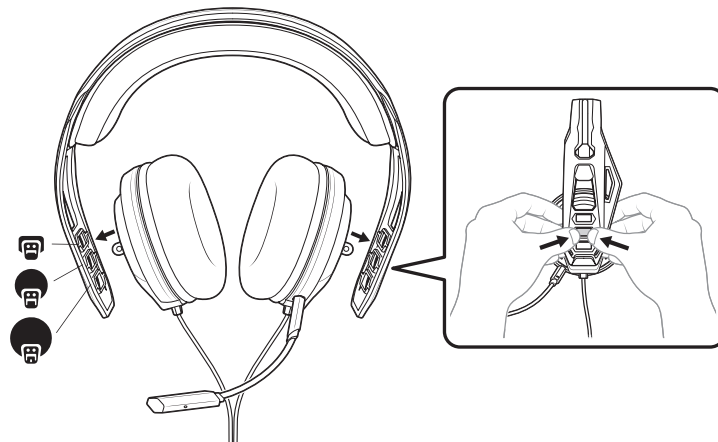
Les composants du casque se fixent aisément sur l'arceau pour choisir la meilleure configuration acoustique.

- 1 Suivez les indications du schéma pour assembler votre casque.
IMPORTANT Lors de l'insertion de la perche, alignez les encoches de la fiche jack de la perche et avec celles de la prise. Le microphone ne fonctionne pas si la perche n'est pas insérée correctement.



REMARQUE La compatibilité et l'utilisation avec un ordinateur portable, une tablette ou un périphérique mobile n'ont pas été testées ni approuvées par Sony Interactive Entertainment Europe.

- 2 Vous pouvez ajuster le casque en trois tailles (petit, moyen, grand) en déplaçant les écouteurs sur l'arceau. Pour retirer un écouteur, appuyez sur celui-ci pour le détacher de l'arceau.

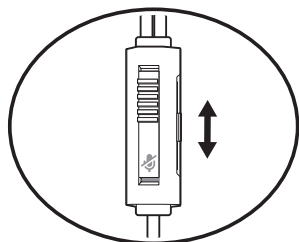


Soyez prudent

Avant d'utiliser votre nouvel appareil, consultez le guide de sécurité pour connaître les informations importantes relatives à l'usage de votre nouveau produit.

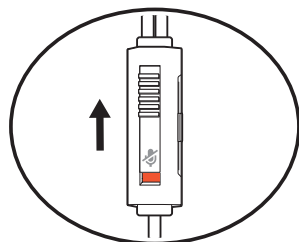
Volume

Pour régler le volume, faites glisser le contrôle du volume.



Touche secret

Pour activer le mode secret du casque , faites glisser la touche secret pour faire apparaître la couleur rouge



Configuration PS4

- 1 Pour configurer votre casque pour la PS4, accédez tout d'abord à Settings (Réglages) > Devices (Périphériques) > Audio Devices (Périphériques audio) > Output to Headphones (Sortie casque) > All Audio (Tous les sons)
- 2 Pour le contrôle du volume système, accédez à Settings (Réglages) > Devices (Périphériques) > Audio Devices (Périphériques audio) > Output to headphones (Sortie casque) > Volume Control (Contrôle du volume)

Configuration Xbox One

Pour configurer votre casque pour la Xbox One, accédez à Display and sound (Affichage et son) > Kinect and devices (Kinect et périphériques) > Select device and adjust settings (Sélectionner le périphérique et régler les paramètres)

BESOIN DE PLUS D'INFORMATIONS ?
www.nacongaming.com



NACONG GAMING, Inc
10400 NE 4th Street, Suite 500,
Bellevue, WA 98004 USA
(+1) 800-617-0174

Headquarter
NACON
396 466 Rue de la Voyette
CRT2 59273 Fretin
FRANCE

©2020 NACON. NACON et RIG sont des marques commerciales de NACON enregistrés aux États-Unis et dans d'autres pays.
"PlayStation" et "DUALSHOCK" sont des marques commerciales déposées de Sony Interactive Entertainment Inc. Tous droits réservés.
Toutes les autres marques sont la propriété de leurs détenteurs respectifs.

Brevets : EM 002814079 ; brevets en instance.
207795-11 (06.20)

RIG

RIG 400 Serie

Bedienungsanleitung

DE

Inhalt

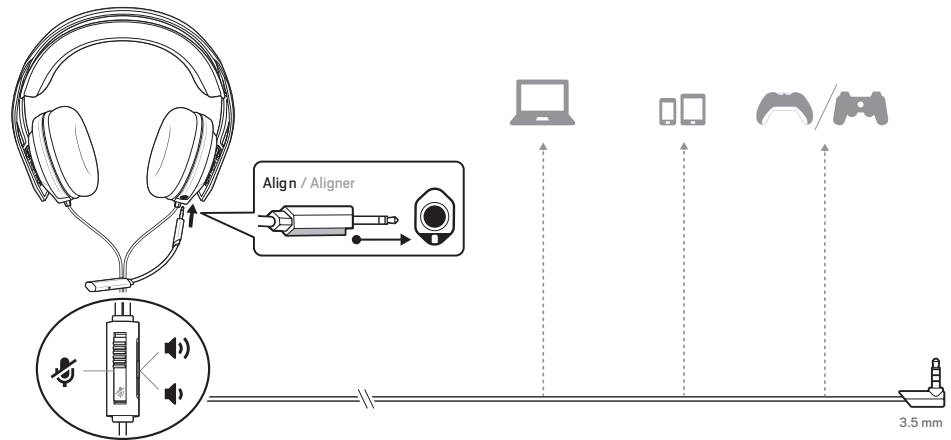
Einrichtung und Grundlagen	13
Zusammensetzen des Headsets	
Sicherheit geht vor!	
Lautstärke	
Stummschaltung	
Einrichtung PS4	
Einrichtung für Xbox One	
Support	15

Einrichtung und Grundlagen

Zusammensetzen des Headsets

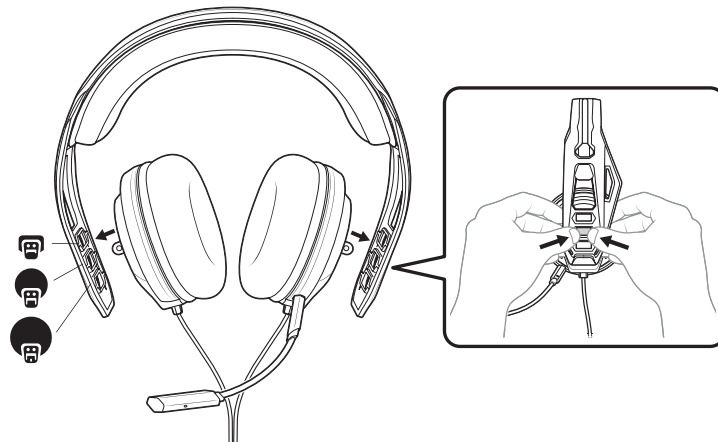
Die Komponenten lassen sich einfach am Rahmen befestigen – für eine ideale Passform und perfekten Klang.

- 1 Anweisungen zum Zusammensetzen Ihres Headsets finden Sie in der Zeichnung.
WICHTIG Richten Sie beim Einsetzen des Mikrofonarms die Kerben an Stecker und Buchse aus. Das Mikrofon funktioniert nicht, wenn der Mikrofonarm nicht richtig eingesetzt wird.



HINWEIS Die Kompatibilität und Verwendung dieser Geräte mit Laptops, Tablets und mobilen Geräten wurde von Sony Interactive Entertainment Europe nicht getestet und wird nicht empfohlen.

- 2 Der Kopfbügel lässt sich durch Verschieben der Ohrkissen auf drei Größen einstellen (klein, mittel, groß). Um die Ohrkissen vom Kopfbügel zu lösen, drücken Sie von Außen gegen das Ohrkissen.

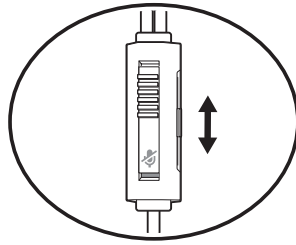


Sicherheit geht vor!

Bitte lesen Sie die Sicherheitsbestimmungen mit wichtigen Informationen zu Sicherheit, Aufladung, Akku und gesetzlichen Bestimmungen, bevor Sie das Headset in Betrieb nehmen.

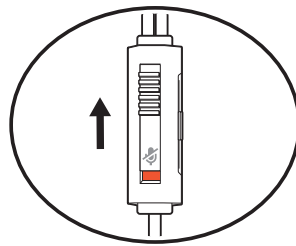
Lautstärke

Verschieben Sie den Lautstärkeregler, um die Lautstärke anzupassen.



Stummschaltung

Zum Stummschalten Ihres Headsets verschieben Sie die Stummschalttaste, bis die rote Markierung sichtbar wird.



Einrichtung PS4

- 1 Zur Einrichtung Ihres Headsets für die PS4 gehen Sie zu **Einstellungen > Geräte > Audiogeräte > Ausgabe an Kopfhörer > Alle Audioquellen**.
- 2 Zur Lautstärkeregelung des Systems gehen Sie zu **Einstellungen > Geräte > Audiogeräte > Ausgabe an Kopfhörer > Lautstärkeregelung**

Einrichtung für Xbox One

Zur Einrichtung Ihres Headsets für Xbox One gehen Sie zu **Anzeige und Ton > Kinect und Geräte > Gerät auswählen und Einstellungen anpassen**

Support

EN 0800 9323 400	FI 0800 117095	NEIN 80011336
AR +44 (0)1793 842443*	FR 0800 945770	PL +44 (0)1793 842443*
CS +44 (0)1793 842443*	GA 1800 551 896	PT 800 84 45 17
DA 80 88 46 10	HE +44 (0)1793 842443*	RO +44 (0)1793 842443*
DE Deutschland 0800 9323 400 Österreich 0800 242 500 Schweiz 0800 932 340	HU +44 (0)1793 842443*	RU 8-800-100-64-14 +44 (0)1793 842443*
EL +44 (0)1793 842443*	IT 800 950934	SV 0200 21 46 81
ES 900 803 666	NL NL 0800 7526876 BE 0800 39202 LUX 800 24870	TR +44 (0)1793 842443*

**Support nur auf Englisch*

BENÖTIGEN SIE WEITERE HILFE?
www.nacongaming.com



NACONG GAMING, Inc
10400 NE 4th Street, Suite 500,
Bellevue, WA 98004 USA
(+1) 800-617-0174

Headquarter
NACON
396 466 Rue de la Voyette
CRT2 59273 Fretin
FRANCE

©2020 NACON. NACON und RIG sind eingetragene Marken der NACON, in den USA und anderen Ländern „PlayStation“ und „DUALSHOCK“ sind eingetragene Marken von Sony Interactive Entertainment, Inc. Alle Rechte vorbehalten. Alle anderen Markenzeichen sind Eigentum ihrer jeweiligen Besitzer.

Patente: EM 002814079; Patente angemeldet.
207795-04 (06.20)

RIG

RIG 400-serie

Gebruikershandleiding

NL

Inhoud

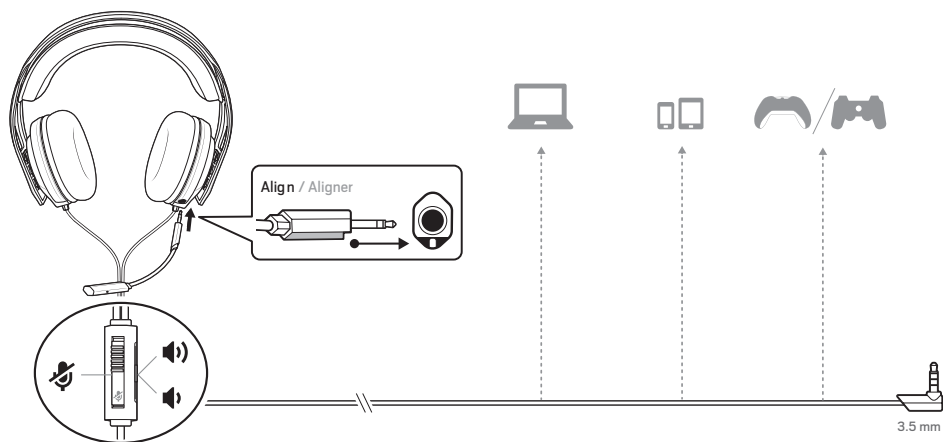
Installatie en basisinformatie	18
De headset monteren	
Wees veilig	
Volume	
Mute	
PS4 installeren	
XBox One instellen	
Ondersteuning	20

Installatie en basisinformatie

De headset monteren

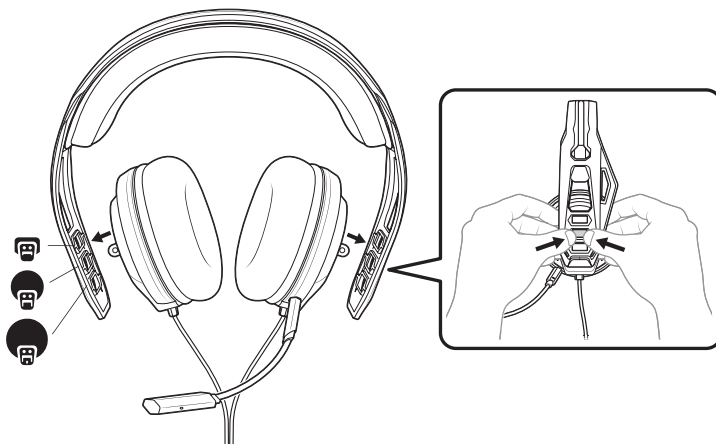
De onderdelen van je headset klikken eenvoudig in het headsetframe, zodat je snel een goede pasvorm hebt en eenvoudig het geluid kunt instellen.

- 1 Volg het schema om de headset in elkaar te zetten.
BELANGRIJK Lijn de inkepingen op de verlengde microfoon en poort uit als je de verlengde microfoon plaatst. De microfoon werkt niet als de verlengde microfoon verkeerd is geplaatst.



OPMERKING De compatibiliteit met laptop, tablet en mobiele telefoon en het gebruik met deze apparaten is niet getest of goedgekeurd door Sony Interactive Entertainment Europe.

- 2 De hoofdbeugel kan in drie maten (klein, medium, groot) worden ingesteld door de oorschelpen te bewegen. Om een oorschelp te verwijderen, druk je op de oorschelp om deze los te maken van de hoofdbeugel.

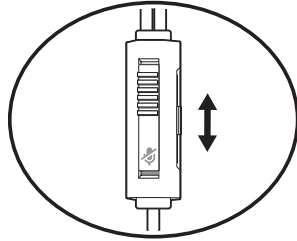


Wees veilig

Zie het veiligheidsboekje voor belangrijke informatie over veiligheid, opladen, batterijen en wet- en regelgevingen voordat u deze nieuwe headset gebruikt.

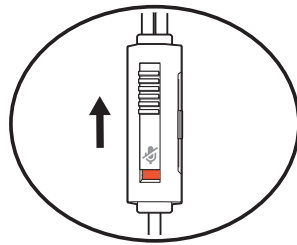
Volume

Schuif aan de volumeregeling om het volume aan te passen.



Mute

Schuif aan de muteschakelaar om de rode kleur zichtbaar te maken om je headset te muten.



PS4 installeren

- 1 Om uw headset voor PS4 in te stellen, gaat u eerst naar **Instellingen > Apparaten > Audioapparaten > Uitvoer naar koptelefoon > Alle audio**
- 2 Voor de volumeregeling van uw systeem gaat u naar **Instellingen > Apparaten > Audioapparaten > Uitvoer naar koptelefoon > Volumeregeling**

XBox One instellen

Voor het instellen van je headset voor Xbox One, ga je naar **Scherf en geluid > Kinect en apparaten > Apparaat selecteren en instellingen aanpassen**

Ondersteuning

EN 0800 410014	FI 0800 117095	NEIN 80011336
AR +44 (0)1793 842443*	FR 0800 945770	PL +44 (0)1793 842443*
CS +44 (0)1793 842443*	GA 1800 551 896	PT 800 84 45 17
DA 80 88 46 10	HE +44 (0)1793 842443*	RO +44 (0)1793 842443*
DE Duitsland 0800 9323 400 Oostenrijk 0800 242 500 Zwitserland 0800 932 340	HU +44 (0)1793 842443*	RU 8-800-100-64-14 +44 (0)1793 842443*
EL +44 (0)1793 842443*	IT 800 950934	SV 0200 21 46 81
ES 900 80 36 66	NL NL 0800 7526876 BE 0800 39202 LUX 800 24870	TR +44 (0)1793 842443*

**Ondersteuning in het Engels*

HULP NODIG?
www.nacongaming.com



NACONG GAMING, Inc
10400 NE 4th Street, Suite 500,
Bellevue, WA 98004 USA
(+1) 800-617-0174

Headquarter
NACON
396 466 Rue de la Voyette
CRT2 59273 Fretin
FRANCE

©2020 NACON. NACON en RIG zijn handelsmerken van NACON, gedeponeerd in de VS en andere landen. «PlayStation» en «DUALSHOCK» zijn gedeponeerde handelsmerken van Sony Computer Entertainment, Inc. Alle rechten voorbehouden. Alle overige handelsmerken zijn het eigendom van hun respectieve eigenaren.

Octrooi EM 002814079; octrooien in aanvraag
207795-19 (06.20)

RIG

Serie RIG 400

Guía de usuario

ES

Índice

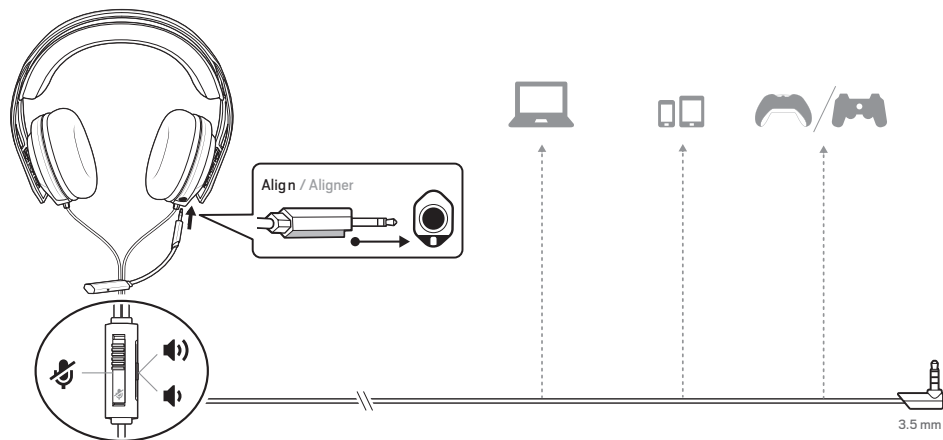
Configuración y conceptos básicos	23
Montaje del auricular	
Mantenga la seguridad	
Volumen	
Mute	
Configuración de PS4	
Configuración de Xbox One	
Asistencia	25

Configuración y conceptos básicos

Montaje del auricular

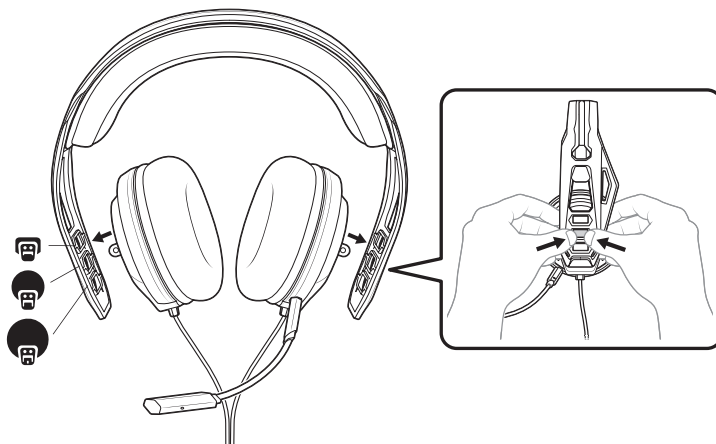
Los componentes del auricular se incorporan fácilmente a la estructura para obtener el mejor ajuste y sonido.

- 1 Sigue el diagrama para montar el auricular.
IMPORTANTE Al insertar el brazo, alinea las muescas del puerto y el conector del brazo. El micrófono no funciona si el brazo no se inserta correctamente.



NOTA La compatibilidad con portátiles, tablets y dispositivos móviles y el uso de estos dispositivos no ha sido probada ni refrendada por Sony Interactive Entertainment Europe.

- 2 La diadema se adapta a tres tamaños (pequeño, mediano, grande) moviendo los cascos. Para quitar un casco, púlsalo para liberarlo de la diadema.

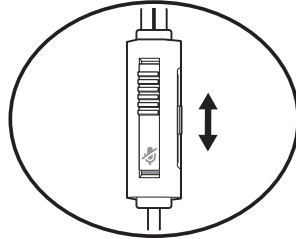


Mantenga la seguridad

Antes de utilizar el auricular, lea la guía de seguridad para obtener información relativa a la seguridad, la carga, la batería y el cumplimiento de normativas.

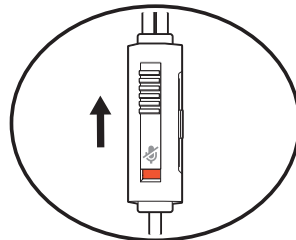
Volumen

Para ajustar el volumen, desliza el control de volumen.



Mute

Para silenciar el auricular, desliza el interruptor de mute hasta que se vea el color rojo.



Configuración de PS4

- 1 Para configurar tu auricular para PS4, primero ve a **Configuración > Dispositivos > Dispositivos de audio > Salida de auriculares > Todo el audio**
- 2 Para controlar el volumen del sistema, ve a **Configuración > Dispositivos > Dispositivos de audio > Salida de auriculares > Control de volumen**

Configuración de Xbox One

Para configurar tus auriculares para Xbox One, ve a **Display and sound (Pantalla y sonido) > Kinect and devices (Kinect y dispositivos) > Select device and adjust settings (Seleccionar dispositivo y ajustar configuración)**

Asistencia

EN 0800 410014	FI 0800 117095	NEIN 80011336
AR +44 (0)1793 842443*	FR 0800 945 770	PL +44 (0)1793 842443*
CS +44 (0)1793 842443*	GA 1800 551 896	PT 800 84 45 17
DA 80 88 46 10	HE +44 (0)1793 842443*	RO +44 (0)1793 842443*
DE Alemania 0800 9323 400 Austria 0800 242 500 Suiza 0800 932 340	HU +44 (0)1793 842443*	RU 8-800-100-64-14 +44 (0)1793 842443*
EL +44 (0)1793 842443*	IT 800 950934	SV 0200 21 46 81
ES 900 80 36 66	NL NL 0800 7526876 BE 0800 39202 LUX 800 24870	TR +44 (0)1793 842443*

**Asistencia en inglés*

¿NECESITAS MÁS AYUDA?
www.nacongaming.com



NACONG GAMING, Inc
10400 NE 4th Street, Suite 500,
Bellevue, WA 98004 USA
(+1) 800-617-0174

Headquarter
NACON
396 466 Rue de la Voyette
CRT2 59273 Fretin
FRANCE

©2020 NACON. NACON y RIG son marcas comerciales de NACON, registradas en los Estados Unidos y otros países. «PlayStation» y «DUALSHOCK» son marcas registradas de Sony Computer Entertainment Inc. Todos los derechos reservados. Todas las demás marcas registradas son propiedad de sus respectivos propietarios.

Patentes: EM 002814079; pendiente de otras patentes.
207795-08 (06.20)

RIG

Серия RIG 400

Руководство пользователя

RU

Комплект поставки

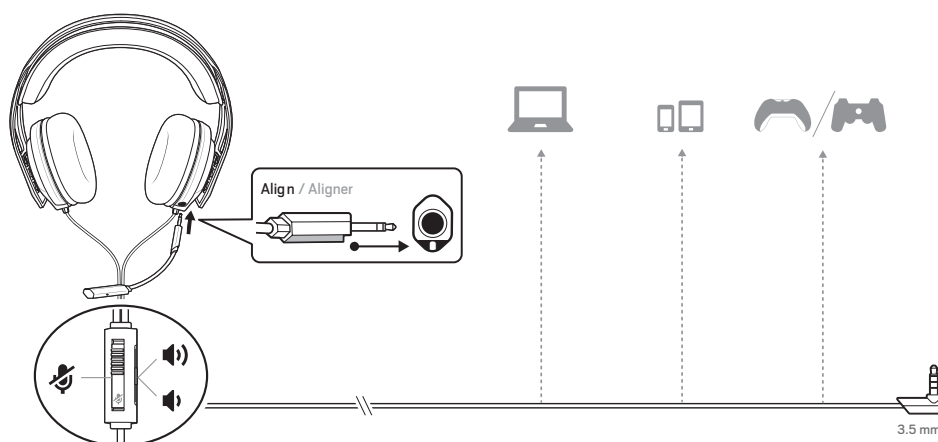
Настройка и основные сведения	28
Сборка гарнитуры	
Будьте осторожны!	
Громкость	
Отключение звука	
Настройка для использования с	
Настройка для использования с Xbox One	
Поддержка	30

Настройка и основные сведения

Сборка гарнитуры

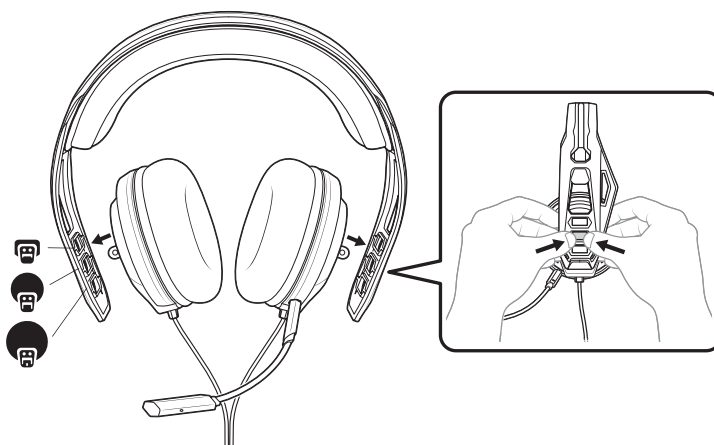
Благодаря простоте крепления компонентов на каркас гарнитуры ее можно легко отрегулировать для обеспечения наиболее удобного положения и наилучшего звучания.

- 1 Соберите гарнитуру согласно приведенной схеме.
ВНИМАНИЕ! При подключении штанги микрофона следует совместить выемку на разъеме штанги с выступом на гнезде. В случае неправильного подключения штанги микрофон работать не будет.



ПРИМЕЧАНИЕ Компания Sony Interactive Entertainment Europe не проводила тестирование и не подтверждала совместимость и возможность использования с ноутбуками, планшетами и мобильными устройствами.

- 2 Оголовье можно отрегулировать под один из трех размеров (маленький, средний, большой) путем перемещения чашек наушников. Чтобы снять чашку наушников с оголовья, следует нажать на нее.

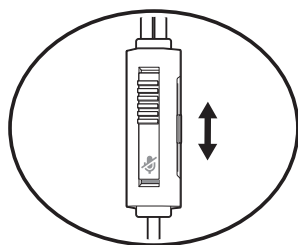


Будьте осторожны!

Перед использованием гарнитуры прочтите руководство по безопасной работе для получения важных сведений о безопасности, зарядке, аккумуляторе и нормативных требованиях.

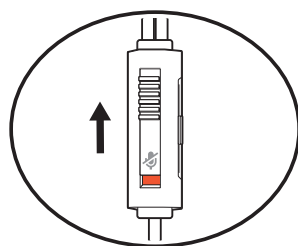
Громкость

Чтобы настроить громкость, сдвиньте регулятор громкости.



Отключение звука

Для отключения звука на гарнитуре сдвиньте выключатель звука таким образом, чтобы стал виден красный цвет.



Настройка для использования с PS4

- 1 Чтобы настроить гарнитуру для использования с игровой консолью PS4, сначала выберите **Settings** (Настройки) > **Devices** (Устройства) > **Audio Devices** (Аудиоустройства) > **Output to Headphones** (Вывод на наушники) > **All Audio** (Все аудио).
- 2 Чтобы отрегулировать системный уровень громкости, выберите **Settings** (Настройки) > **Devices** (Устройства) > **Audio Devices** (Аудиоустройства) > **Output to Headphones** (Вывод на наушники) > **Volume Control** (Регулировка громкости).

Настройка для использования с Xbox One

Чтобы настроить гарнитуру для использования с игровой консолью Xbox One, перейдите в раздел **Display and sound** (Экран и звук) > **Kinect and devices** (Kinect и устройства) > **Select device and adjust settings** (Выбрать устройство и настроить параметры).

Поддержка

RU 0800 410014	FI 0800 117095	NEIN 80011336
AR +44 (0)1793 842443*	FR 0800 945770	PL +44 (0)1793 842443*
CS +44 (0)1793 842443*	GA 1800 551 896	PT 800 84 45 17
DA 80 88 46 10	HE +44 (0)1793 842443*	RO +44 (0)1793 842443*
DE Deutschland 0800 9323 400 Österreich 0800 242 500 Schweiz 0800 932 340	HU +44 (0)1793 842443*	RU 8-800-100-64-14 +44 (0)1793 842443*
EL +44 (0)1793 842443*	IT 800 950934	SV 0200 21 46 81
ES 900 803 666	NL NL 0800 7526876 BE 0800 39202 LUX 800 24870	TR +44 (0)1793 842443*

**Поддержка на английском языке*

ТРЕБУЕТСЯ ПОМОЩЬ?
www.nacongaming.com



NACONG GAMING, Inc
10400 NE 4th Street, Suite 500,
Bellevue, WA 98004 USA
(+1) 800-617-0174

Headquarter
NACON
396 466 Rue de la Voyette
CRT2 59273 Fretin
FRANCE

©2020 NACON. NACON и RIG являются товарными знаками компании NACON, зарегистрированными в США и других странах. PlayStation и DUALSHOCK являются зарегистрированными товарными знаками компании Sony Interactive Entertainment, Inc. Все права защищены. Все остальные товарные знаки являются собственностью соответствующих компаний.

Патенты: EM 002814079; патенты заявлены.
207795-25 (06.20)