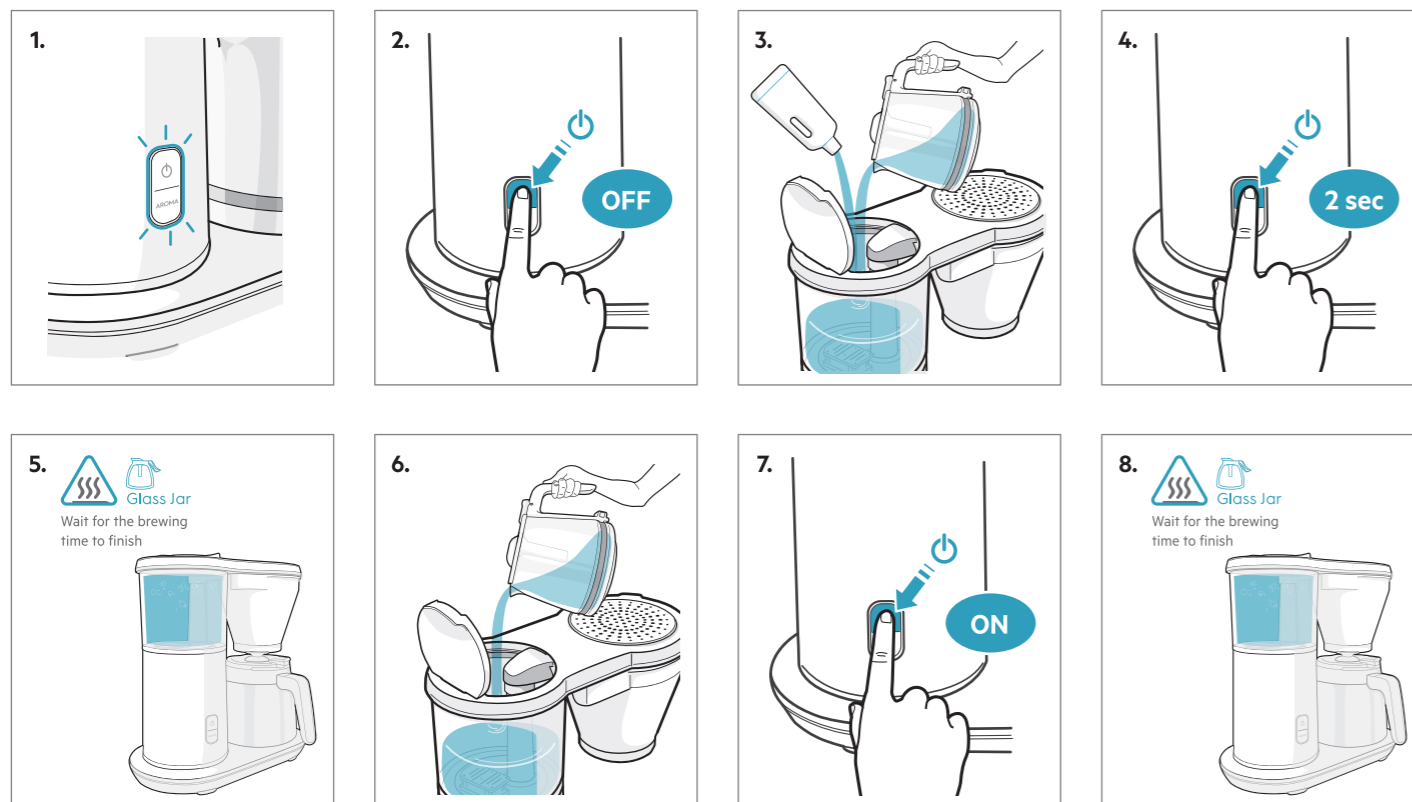


Appendix

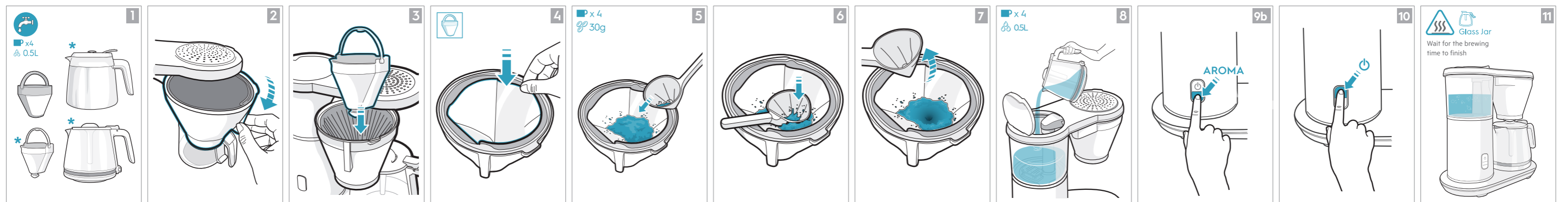
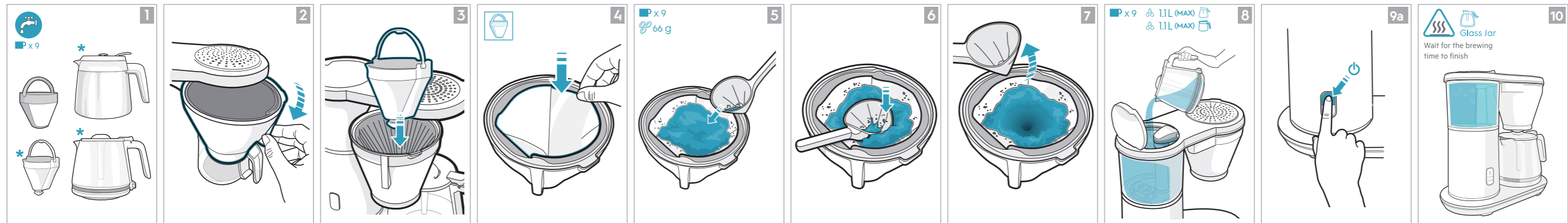


Descaling alarm



Gourmet 7 Coffee Maker





* Only available in some models

Push Aroma button to enhance flavor for up to 5 cups of coffee

EN	Safety instructions
DE	Sicherheitsanweisungen
GR	Οδηγίες για την ασφάλεια
ES	Instrucciones de seguridad
FR	Instructions de sécurité
IS	Öryggisleiðbeiningar
NL	Veiligheidsvoorschriften
PT	Instruções de segurança
AR	تعليمات السلامة

EN

DE

GR

ES

FR

IS

NL

PT

AR



Read the following instruction carefully before using the appliance for the first time.

This appliance is not intended for use by persons (including children) with reduced physical, sensory or mental capabilities, or lack of experience and knowledge, unless they have been given supervision or instruction concerning use of the appliance by a person responsible for their safety. Children should be supervised to ensure that they do not play with the appliance.

If the supply cord is damaged, it must be replaced by the manufacture, its service agent or similarly qualified persons in order to avoid a hazard.

This appliance can be used by children aged from 8 years and above if they have been given supervision or instruction concerning use of the appliance in a safe way and if they understand the hazards involved. Cleaning and user maintenance shall not be made by children unless they are older than 8 and supervised. Keep the appliance and its cord out of reach of children aged less than 8 years.

Appliance can be used by persons with reduced physical, sensory or mental capabilities, or lack of experience and knowledge if they have been given supervision or instruction concerning use of the appliance in a safe way and understand the hazards involved.

The appliance must not be immersed.

This appliance is intended to be used in household and similar application such as:

- staff kitchen areas in shops, offices and other working environments;
- farm house;
- by clients in hotels, motels and other residential type environments;
- bed and breakfast type environments.

The appliance may only be connected to a power supply whose voltage and frequency comply with the specifications on the rating plate!

Never use or pick up the appliance if – the supply cord is damaged, – the housing is damaged.

The appliance must only be connected to an earthed socket. If necessary an extension cable suitable for 10 A can be used.

If the appliance or the supply cord is damaged, it must be replaced by the manufacturer, its service agent or similarly qualified person, in order to avoid hazard.

Always place the appliance on a flat, level surface.

Never leave the appliance unattended while connected to the supply mains.

The appliance must be switched off and the mains plug withdrawn each time after use, before cleaning and maintenance.

The appliance and accessories become hot during operation. Use only designated handles and knobs. Allow to cool down before cleaning or storage.

The mains cable must not come into contact with any hot parts of the appliance.

Do not immerse the appliance in water or any other liquid.

Do not exceed the maximum filling volume as indicated on the appliances.

Do not use or place the appliance on a hot surface or near source of heat.

This appliance is intended for domestic use only. The manufacturer cannot accept any liability for possible damage caused by improper or incorrect use.

No action needed from users to shift the product between 50 and 60Hz, product can adapt itself for both 50 and 60Hz.

DISPOSAL



This symbol on the product or on its packaging indicates that the product may not be treated as household waste. To recycle your product, please take it to an official collection point or to an Electrolux service center that can remove and recycle the battery and electric parts in a safe and professional way. Follow your country's rules for the separate collection of electrical products and rechargeable batteries.

Electrolux reserves the right to change products, information and specifications without notice.

EN

DE

GR

ES

FR

IS

NL

PT

AR



Lesen Sie die folgenden Anweisungen sorgfältig durch, bevor Sie das Gerät zum ersten Mal verwenden.

Dieses Gerät ist nicht für den Gebrauch durch Personen (einschließlich Kindern) mit verminderten körperlichen, sensorischen oder geistigen Fähigkeiten oder einem Mangel an Erfahrungen und Kenntnissen gedacht. Es sei denn, eine Person, die für deren Sicherheit verantwortlich ist, überwacht sie oder weist sie in den Gebrauch des Geräts ein. Kinder sollten beaufsichtigt werden, um sicherzustellen, dass sie nicht mit dem Gerät spielen. Wenn das Stromkabel beschädigt ist, dann muss es durch den Hersteller, dessen Serviceagenten oder durch ähnlich qualifizierte Personen ausgetauscht werden, um eine Gefährdung zu vermeiden.

Dieses Gerät kann von Kindern ab 8 Jahren bedient werden, wenn sie im Hinblick auf eine sichere Nutzung des Gerätes überwacht und instruiert wurden, und wenn sie die damit einhergehenden Gefahren verstehen. Die Reinigung und die Wartung sollten nicht von Kindern unter 8 Jahren und nicht ohne Beaufsichtigung vorgenommen werden. Halten Sie das Gerät und das Stromkabel außerhalb der Reichweite von Kindern, die jünger als 8 Jahre sind.

Das Gerät kann von Personen mit verminderten körperlichen, sensorischen oder mentalen Fähigkeiten oder einem Mangel an Erfahrung und Kenntnissen genutzt werden, wenn sie beaufsichtigt werden oder im Hinblick auf die sichere Nutzung des Geräts unterwiesen wurden, und wenn sie die damit einhergehenden Gefahren kennen. Das Gerät darf nicht in Wasser getaucht werden. Dieses Gerät ist für die Nutzung im Haushalt oder in einer ähnlichen Umgebung gedacht, wie zum Beispiel:

- Küchenbereiche für Mitarbeiter in Geschäften, Büros und sonstigen Arbeitsumgebungen;
- Bauernhäuser;
- durch Kunden in Hotels, Motels und anderen Arten von Wohnunterkünften;
- Frühstückspensionen.

Das Gerät darf nur an eine Stromquelle angeschlossen werden, deren Spannung und Frequenz mit den Spezifikationen auf dem Typenschild übereinstimmt! Nutzen Sie das Gerät nie oder fassen Sie es nicht an, wenn das Stromkabel oder das Gehäuse beschädigt sind. Das Gerät darf nur mit einer geerdeten Steckdose

verbunden werden. Falls erforderlich, kann ein Verlängerungskabel, das für 10 A geeignet ist, genutzt werden.

Wenn das Gerät oder das Stromkabel beschädigt ist, dann muss es durch den Hersteller, dessen Serviceagenten oder eine ähnlich qualifizierte Person ersetzt werden, um eine Gefährdung zu vermeiden.

Stellen Sie das Gerät immer auf eine flache, ebene Oberfläche.

Lassen Sie das Gerät niemals unbewacht, wenn es an das Netz angeschlossen ist.

Nach jeder Nutzung muss das Gerät ausgeschaltet und vom Stromnetz getrennt werden. Dies gilt auch für die Reinigung und Wartung des Geräts.

Das Gerät und dessen Zubehör erwärmen sich während des Betriebs. Nutzen Sie nur die entsprechend bezeichneten Griffe und Knöpfe. Lassen Sie das Gerät auskühlen, bevor sie es reinigen oder zur Lagerung wegpacken.

Das Netzkabel darf nicht mit erwärmten Teilen des Geräts in Berührung kommen.

Tauchen Sie das Gerät nicht in Wasser oder eine sonstige Flüssigkeit.

Überschreiten Sie nicht die maximale Füllmenge, die auf dem Gerät angezeigt wird.

Platzieren Sie das Gerät nicht auf eine warme Oberfläche oder in der Nähe einer Wärmequelle. Sie sollten es an diesen Orten auch nicht nutzen.

Dieses Gerät ist nur für die häusliche Nutzung gedacht. Der Hersteller haftet nicht für mögliche Schäden aufgrund einer unsachgemäßen oder falschen Nutzung.

Die Nutzer müssen nichts unternehmen, um das Produkt von 50 auf 60 Hz umzustellen. Das Produkt kann sich selbst sowohl auf 50 als auch auf 60 Hz einstellen.

ENTSORGUNG



Dieses Symbol auf dem Produkt oder auf dessen Verpackung zeigt an, dass dieses Produkt nicht als Haushaltsabfall behandelt werden darf. Um Ihr Produkt zu recyceln, bringen Sie es bitte zu einem offiziellen Sammelpunkt oder zu einem Servicecenter von Electrolux, wo die Batterien und die elektronischen Teile fachgerecht entnommen und recycelt werden können. Beachten Sie die in Ihrem Land geltenden Vorschriften für die separate Sammlung von Elektrogeräten und wiederaufladbaren Batterien.

Electrolux behält sich das Recht vor, ohne vorherige Ankündigung Produkte, Informationen und Spezifikationen zu verändern.

EN

DE

GR

ES

FR

IS

NL

PT

AR



Διαβάστε προσεκτικά τις ακόλουθες οδηγίες πριν χρησιμοποιήσετε τη συσκευή για πρώτη φορά.

Αυτή η συσκευή δεν προορίζεται για χρήση από άτομα (συμπεριλαμβανομένων παιδιών) με μειωμένες σωματικές, αισθητηριακές ή διανοητικές ικανότητες ή έλλειψη εμπειρίας και γνώσης, εκτός και αν επιβλέπονται ή έχουν λάβει οδηγίες σχετικά με τη χρήση της συσκευής από άτομο υπεύθυνο για την ασφάλειά τους. Τα παιδιά πρέπει να εποπτεύονται, ώστε να διασφαλίζεται ότι δεν παίζουν με τη συσκευή.

Εάν υπάρχει βλάβη στο καλώδιο τροφοδοσίας, πρέπει να αντικατασταθεί από τον κατασκευαστή, τον αντιπρόσωπο του σέρβις ή από άλλο παρόμοιο εξειδικευμένο άτομο για την αποφυγή κινδύνου.

Αυτή η συσκευή μπορεί να χρησιμοποιηθεί από παιδιά ηλικίας 8 ετών και άνω εφόσον επιβλέπονται ή έχουν λάβει οδηγίες σχετικά με τη χρήση της συσκευής με ασφαλή τρόπο και κατανοούν τους κινδύνους που ενέχονται. Ο καθαρισμός και η συντήρηση από τον χρήστη δεν πρέπει να πραγματοποιούνται από παιδιά παρά μόνο αν είναι άνω των 8 ετών και επιβλέπονται. Διατηρείτε τη συσκευή και το καλώδιό της μακριά από παιδιά κάτω των 8 ετών.

Η συσκευή μπορεί να χρησιμοποιηθεί από άτομα με μειωμένες σωματικές, αισθητηριακές ή διανοητικές ικανότητες, ή έλλειψη εμπειρίας και γνώσης, εφόσον επιβλέπονται ή έχουν λάβει οδηγίες σχετικά με τη χρήση της συσκευής με ασφαλή τρόπο και κατανοούν τους κινδύνους που ενέχονται. Η συσκευή δεν πρέπει να βυθίζεται μέσα σε νερό. Αυτή η συσκευή προορίζεται για οικιακή χρήση και παρόμοιες εφαρμογές, όπως:

- χώροι κουζίνας προσωπικού σε καταστήματα, γραφεία και άλλα περιβάλλοντα εργασίας,
- αγροικίες,
- από πελάτες σε ξενοδοχεία, μοτέλ και άλλα οικιστικά περιβάλλοντα,
- ξενοδοχεία τύπου πανσιόν (για ύπνο και πρωινό).

Η συσκευή πρέπει να συνδέεται μόνο σε παροχή ρεύματος της οποίας η τάση και η συχνότητα συμμορφώνονται με τις προδιαγραφές που αναγράφονται στην πινακίδα τεχνικών χαρακτηριστικών!
Ποτέ μη χρησιμοποιείτε ή σηκώνετε τη συσκευή εάν το καλώδιο τροφοδοσίας έχει φθαρεί, το περίβλημά έχει υποστεί ζημιά.

ΑΠΟΡΡΙΨΗ



Αυτό το σύμβολο στο προϊόν ή στη συσκευασία του υποδεικνύει ότι το προϊόν δεν πρέπει να απορρίπτεται μαζί με άλλα οικιακά απόβλητα. Για την ανακύκλωση του προϊόντος, θα πρέπει να το μεταφέρετε σε ένα επίσημο σημείο συλλογής ή σε ένα κέντρο σέρβις της Electrolux που μπορεί να αφαιρέσει και να ανακυκλώσει την μπαταρία και τα ηλεκτρικά μέρη με ασφαλή και επαγγελματικό τρόπο. Ακολουθήστε τους κανόνες που ισχύουν στη χώρα σας για την ξεχωριστή συλλογή ηλεκτρικών προϊόντων και επαναφορτιζόμενων μπαταριών.

Η Electrolux επιφυλάσσει του δικαιώματος να αλλάζει τα προϊόντα, τις πληροφορίες και τις προδιαγραφές χωρίς ειδοποίηση.

Η συσκευή πρέπει να συνδέεται μόνο σε γειωμένη πρίζα. Αν χρειάζεται, μπορείτε να χρησιμοποιήσετε καλώδιο προέκτασης κατάλληλο για 10 A.

Αν η συσκευή ή το καλώδιο τροφοδοσίας έχει υποστεί ζημιά, πρέπει να αντικατασταθεί από τον κατασκευαστή, τον αντιπρόσωπο του σέρβις ή άλλο παρόμοιο εξειδικευμένο άτομο για την αποφυγή κινδύνου.

Τοποθετείτε πάντα τη συσκευή σε επίπεδη, οριζόντια επιφάνεια.

Ποτέ μην αφήνετε τη συσκευή χωρίς επίβλεψη ενώ είναι συνδεδεμένη στην παροχή ρεύματος.

Η συσκευή πρέπει να απενεργοποιείται και να αποσυνδέεται το βύσμα από την πρίζα κάθε φορά μετά τη χρήση, καθώς και πριν από τον καθαρισμό και τη συντήρηση.

Η συσκευή και τα εξαρτήματα θερμαίνονται κατά τη διάρκεια της λειτουργίας. Χρησιμοποιείτε μόνο τις ενδεδειγμένες λαβές και διακόπτες. Αφήστε τη συσκευή να κρυώσει πριν την καθαρίσετε ή την αποθηκεύσετε.

Το καλώδιο τροφοδοσίας δεν πρέπει να έρχεται σε επαφή με τα καυτά μέρη της συσκευής.

Μη βυθίζετε τη συσκευή στο νερό ή σε οποιοδήποτε άλλο υγρό.

Μην υπερβαίνετε τον μέγιστο όγκο πλήρωσης όπως υποδεικνύεται πάνω στη συσκευή.

Μη χρησιμοποιείτε και μην τοποθετείτε τη συσκευή επάνω σε θερμή επιφάνεια ή κοντά σε πηγές θερμότητας.

Αυτή η συσκευή προορίζεται μόνο για οικιακή χρήση. Ο κατασκευαστής δεν φέρει ευθύνη για ενδεχόμενη ζημιά που προκλήθηκε από ανάρμωση ή εσφαλμένη χρήση.

Δεν απαιτείται καμία ενέργεια από τους χρήστες για την αλλαγή του προϊόντος μεταξύ 50 και 60 Hz, διότι το προϊόν μπορεί να προσαρμοστεί μόνο του στα 50 και στα 60 Hz.

EN

DE

GR

ES

FR

IS

NL

PT

AR



Lea atentamente las siguientes instrucciones antes de utilizar el aparato por primera vez.

Este aparato no está destinado para su uso por personas (incluidos niños) con discapacidad física, sensorial o mental o que carezcan de la experiencia y el conocimiento, a menos que reciban supervisión o instrucciones en relación con el uso del aparato por parte de una persona que sea responsable de su seguridad. Debe supervisarse a los niños para asegurarse de que no jueguen con el aparato.

Si el cable de alimentación presenta algún daño, debe sustituirlo el fabricante, su centro de servicio autorizado o una persona igualmente cualificada con el fin de evitar los peligros.

Los niños a partir de ocho años pueden utilizar este aparato si reciben la supervisión o instrucciones en relación con el uso del aparato de una forma que sea segura y si entienden los peligros relacionados. Ni la limpieza ni el mantenimiento del usuario deben realizarlos niños a menos que sean mayores de ocho años y reciban supervisión. Mantenga el aparato y su cable de alimentación fuera del alcance de los niños menores de ocho años.

Las personas con discapacidad física, sensorial o mental, o que carezcan de la experiencia y el conocimiento pueden utilizar el aparato si reciben supervisión o instrucciones relacionadas con el uso del aparato de una forma que sea segura y si entienden los peligros relacionados.

No debe sumergirse el aparato.

Este aparato está diseñado para su uso en el hogar o una aplicación similar como:

- Zonas de cocina del personal en tiendas, oficinas y otros entornos de trabajo.
- Fincas agrícolas.
- Por los clientes en hoteles, moteles y otros entornos de tipo residencial.
- Entornos de tipo alojamiento y desayuno.

Solo puede conectarse este producto a una Fuente de alimentación cuyos voltaje y frecuencia cumplan con las especificaciones de la placa de datos.

Nunca utilice ni recoja el aparato si el cable de alimentación o la carcasa están dañados.

ELIMINACIÓN



Este símbolo en el producto o en el embalaje indica que no puede tratarse como residuo doméstico. Para reciclar el producto, llévelo a un punto de recogida oficial o a un centro de servicio técnico de Electrolux que pueda extraer y reciclar la batería y las piezas eléctricas de forma segura y profesional. Siga las normas de su país para la recogida separada de productos eléctricos y baterías recargables.

Solo puede conectarse este aparato a un enchufe que cuente con toma de tierra. En caso de ser necesario, puede utilizarse un cable alargador de 10 A.

Si el aparato o el cable de alimentación están dañados, debe sustituirlos el fabricante, su centro de servicio autorizado o una persona igualmente cualificada para evitar los peligros.

Coloque siempre el aparato en una superficie plana y nivelada.

Nunca abandone el aparato mientras esté conectado a la fuente de alimentación.

Debe apagarse el aparato y desenchufarse el cable de alimentación después de cada uso, antes de la limpieza y el mantenimiento.

Tanto el aparato como sus accesorios se calientan durante el funcionamiento. Utilice solo las asas y controles que se indican. Deje que el aparato se enfríe antes de limpiarlo y guardarlo.

El cable de la red eléctrica no debe entrar en contacto con ninguna parte caliente del aparato.

No sumerja el aparato en agua ni ningún otro líquido.

No sobrepase el volumen de llenado máximo que se indique en el aparato.

No utilice ni coloque el aparato sobre una superficie caliente ni cerca de una fuente de calor.

Este aparato se ha diseñado solo para uso doméstico. El fabricante no puede aceptar ninguna responsabilidad por los posibles daños ocasionados por un uso incorrecto o indebido.

El usuario no necesita cambiar la frecuencia del product entre 50 y 60 Hz, ya que se adapta automáticamente a ambos valores.

EN

DE

GR

ES

FR

IS

NL

PT

AR



Lisez attentivement les instructions suivantes avant d'utiliser l'appareil pour la première fois.

Cet appareil n'est pas destiné à être utilisé par des personnes (y compris des enfants) aux capacités physiques, sensorielles ou mentales réduites, ou manquant d'expérience et de connaissances, sauf si elles font l'objet d'une surveillance ou ont reçu des instructions concernant l'utilisation de l'appareil de la part d'une personne responsable de leur sécurité. Les enfants doivent être surveillés pour s'assurer qu'ils ne jouent pas avec l'appareil.

Si le cordon d'alimentation est endommagé, il doit être remplacé par le fabricant, son agent de service ou une personne aux qualifications similaires afin d'éviter tout danger.

Cet appareil peut être utilisé par des enfants à partir de 8 ans s'ils font l'objet d'une surveillance ou ont reçu des instructions concernant l'utilisation de l'appareil en toute sécurité et s'ils comprennent les risques encourus. Le nettoyage et l'entretien ne doivent pas être effectués par des enfants, sauf s'ils ont plus de 8 ans et sont surveillés. Maintenez l'appareil et son cordon hors de portée des enfants de moins de 8 ans.

L'appareil peut être utilisé par des personnes aux capacités physiques, sensorielles ou mentales réduites ou manquant d'expérience et de connaissances si elles font l'objet d'une surveillance ou ont reçu des instructions concernant l'utilisation de l'appareil en toute sécurité et si elles comprennent les risques encourus.

L'appareil ne doit pas être immergé.

Cet appareil est destiné à être utilisé dans des environnements domestiques et similaires tels que :

- dans des cuisines pour les employés de magasins, bureaux et autres environnements de travail ;
- dans des fermes ;
- par les clients d'hôtels, de motels et d'autres environnements de type résidentiel ;
- dans des établissements de type chambre d'hôtes.

L'appareil ne peut être branché qu'à une alimentation électrique dont la tension et la fréquence respectent les spécifications de la plaque signalétique !

N'utilisez et ne prenez jamais l'appareil si - le cordon d'alimentation est endommagé, - le boîtier est endommagé.

L'appareil doit uniquement être branché sur une prise reliée à la terre. Si nécessaire, une rallonge compatible 10 A peut être utilisée.

Si l'appareil ou le cordon d'alimentation sont endommagés, ils doivent être remplacés par le fabricant, son agent de service ou une personne aux qualifications similaires, afin d'éviter tout danger.

Placez toujours l'appareil sur une surface plane et horizontale.

Ne laissez jamais l'appareil sans surveillance lorsqu'il est branché à l'alimentation secteur.

L'appareil doit être éteint et la prise secteur retirée après chaque utilisation, avant le nettoyage et l'entretien.

L'appareil et ses accessoires deviennent chauds pendant le fonctionnement. N'utilisez que les poignées et les boutons désignés. Laissez le produit refroidir avant de le nettoyer ou de le ranger.

Le câble secteur ne doit pas entrer en contact avec des éléments chauds de l'appareil.

Ne plongez pas l'appareil dans l'eau ni dans un autre liquide.

Ne dépassez pas le volume de remplissage maximal indiqué sur les appareils.

N'utilisez pas ou ne placez pas l'appareil sur une surface chaude ni à proximité d'une source de chaleur.

Cet appareil est exclusivement destiné à un usage domestique. Le fabricant décline toute responsabilité en cas d'éventuels dommages causés par une utilisation inappropriée ou incorrecte.

Aucune action n'est requise de la part des utilisateurs pour passer le produit de 50 à 60 Hz : le produit peut s'adapter lui-même à une fréquence de 50 ou 60 Hz.

MISE AU REBUT



Ce symbole sur le produit ou sur son emballage indique que le produit ne doit pas être traité comme un déchet ménager. Pour recycler votre produit, veuillez l'apporter dans un point de collecte ou dans un centre de service Electrolux qui pourra retirer et recycler la batterie et les éléments électriques de manière sûre et professionnelle. Suivez les règles de votre pays pour la collecte séparée des produits électriques et des batteries rechargeables.

Electrolux se réserve le droit de modifier les produits, les informations et les caractéristiques techniques sans préavis.

EN

DE

GR

ES

FR

IS

NL

PT

AR



Lestu eftirfarandi leiðbeiningar vandlega áður en þú notar tækið í fyrsta skipti.

Ekki er ætlast til þess að folk (þar á meðal börn) með skerta skynjun, líkamlega eða andlega getu, eða sem skortir reynslu og þekkingu, noti þetta tæki fyrr en þau hafa fengið kennslu og leiðbeiningar varðandi notkun á tækinu hjá manneskju sem ber ábyrgð á öryggi þeirra. Börn ættu að vera undir eftirliti til að tryggja að þau leiki sér ekki með heimilistækið.

Ef rafmagnssnúran er skemmd, þarf framleiðandi, þjónustuaðili eða sambærileg fagmanneskja að skipta henni út til að koma í veg fyrir slys.

Þetta heimilistæki geta börn á aldrinum 8 ára eða eldri notað ef þau hafa fengið umsjón og leiðbeiningar varðandi notkun á tækinu á öruggan hátt og ef þau skilja hætturnar sem fylgja. Börn ættu ekki að framkvæma hreinsun og notandaviðhald nema þau séu eldri en 8 ára og undir eftirliti. Haltu heimilistækinu og snúru þess fjarri börnum sem eru yngri en 8 ára.

Manneskjur með skerta skynjun, líkamlega eða andlega getu, eða sem skortir reynslu og þekkingu geta notað heimilistækið ef þær hafa fengið kennslu eða leiðbeiningar um notkun heimilistækisins á öruggan hátt, og ef þau skilja hætturnar sem fylgja.

Ekki má setja heimilistækið á kaf.

Þetta heimilistæki er ætlað til notkunar á heimilum og svipuðum stöðum á borð við:

- starfsmannaeldhús í verslunum, skrifstofum og öðruvinnuumhverfi;
- bóndabæ;
- af viðskiptavinum hótela, mótela og öðru íbúðaumhverfi;
- gistiheimili og svipað umhverfi

Aðeins má tengja heimilistækið við raftengingu sem fylgir þeirri spennu og tíðni sem gefin er upp á merkisplötunni!

Aldrei nota eða taka heimilistækið upp ef – rafmagnssnúran er skemmd, – ytra byrði er skemmt.

Tengja verður heimilistækið við jarðtengda innstungu. Ef nauðsyn krefur, má nota framlengingarsnúrusem hentar fyrir 10 A.

Ef heimilistækið eða rafmagnssnúran er skemmd, verður framleiðandi, þjónustuaðili eða svipað hæf manneskja að skipta henni út til að forðast hættu.

Leggðu heimilistækið ávallt á slétt yfirborð.

Skildu heimilistækið aldrei eftir án eftirlits meðan það er tengt við rafmagn.

Slökkva þarf á heimilistækinu og taka rafmagnskló úr sambandi í hvert sinn eftir notkun og fyrir hreinsun og viðhald.

Heimilistækið og fylgihlutir verða heit við notkun. Notaðu aðeins til þess gerð handföng og hnúða. Leyfðu að kólna fyrir hreinsun eða geymslu.

Rafmagnssnúran má ekki snerta neina heitan hluta heimilistækisins.

Ekki sökkva heimilistækinu í vatn eða neinn annan vökva.

Ekki fara umfram hámarks áfyllingarmagn sem tiltekið er á heimilistækinu.

Ekki nota eða setja heimilistækið á heitt yfirborð eða nálægt hitagjafa.

Þetta heimilistæki er eingöngu ætlað til heimilisnotkunar. Framleiðandi getur ekki axlað neina ábyrgð á hugsanlegum skemmdum vegna óviðeigandi eða rangrar notkunar.

Engrar aðgerðar er þörf af hálfu notenda til að stilla vöruna á milli 50 og 60Hz, varan getur aðlagð sig sjálf fyrir bæði 50 og 60Hz.

FÖRGUN



Þetta tákn á vörunni eða á umbúðum hennar merkir að ekki megi fara með vöruna sem heimilisúrgang. Til að endurvinnna vöruna skaltu vinsamlegast fara með hana á viðurkennda söfnunarstöð eða til þjónustumiðstöðvar Electrolux sem getur fjarlæggt og endurunnið rafhlöðuna og rafdrifna hluta á öruggan og fagmannlegan hátt. Fylgdu reglum þíns lands fyrir aðskilda söfnun á rafmagnsvörum og endurhlaðanlegum rafhlöðum.

Electrolux áskilur sér rétt til að breyta vörum, upplýsingum og tæknilyðingum án fyrirvara.

EN

DE

GR

ES

FR

IS

NL

PT

AR



Lees de volgende instructie zorgvuldig door voordat u het apparaat voor het eerst gebruikt.

Dit apparaat is niet bedoeld voor gebruik door personen (inclusief kinderen) met beperkte lichamelijke, zintuiglijke of mentale capaciteiten of een gebrek aan ervaring en kennis, tenzij ze onder toezicht staan of instructies zijn gegeven over het gebruik van het apparaat door een persoon die verantwoordelijk is voor hun veiligheid. Kinderen moeten onder toezicht staan om te voorkomen dat ze spelen met het apparaat.

Als de voedingskabel is beschadigd, moet deze worden vervangen door de fabrikant, diens servicevertegenwoordiger of andere gekwalificeerde personen, om gevaarlijke situaties te voorkomen.

Dit apparaat mag worden gebruikt door kinderen vanaf 8 jaar, indien zij onder toezicht staan of instructies zijn gegeven over het veilige gebruik van het apparaat en ze de gevaren ervan begrijpen. De reiniging en het gebruikersonderhoud mogen niet worden uitgevoerd door kinderen, tenzij ze ouder zijn dan 8 jaar en dit onder toezicht doen. Houd het apparaat en het snoer buiten het bereik van kinderen die jonger dan 8 jaar zijn.

Het apparaat mag worden gebruikt door personen met beperkte lichamelijke, zintuiglijke of mentale capaciteiten of een gebrek aan ervaring en kennis, als dit gebeurt onder toezicht of met aanwijzingen voor een veilig gebruik van het apparaat, en als ze de gevaren ervan begrijpen.

Het apparaat mag niet worden ondergedompeld.

Dit apparaat is bestemd voor huishoudelijk gebruik en soortgelijke toepassingen, zoals:

- personeelskeukens in winkels, kantoren of andere werkomgevingen;
- boerderijen;
- door gasten in hotels, motels en andere residentiële omgevingen;
- bed-and-breakfast accommodaties.

Het apparaat mag **alleen** worden aangesloten op een stopcontact met een voltage en frequentie die overeenstemmen met de specificaties op het typeplaatje!

Gebruik het apparaat niet en til het ook niet op als – de voedingskabel is beschadigd, – de behuizing is beschadigd.

Het apparaat mag **alleen** op een geaard stopcontact worden aangesloten. Indien nodig kan een voor 10 A geschikte verlengkabel worden gebruikt.

Als het apparaat of de voedingskabel is beschadigd, moet het/hij worden vervangen door de fabrikant, diens servicevertegenwoordiger of een persoon met soortgelijke kwalificaties, om gevaren te voorkomen.

Plaats het apparaat op een **plat, effen oppervlak**.

Laat het apparaat nooit onbeheerd achter als het is aangesloten op de stroom.

Het apparaat moet na elk gebruik en voor de reiniging en het onderhoud worden uitgeschakeld en de stekker moet worden uitgetrokken.

Het apparaat en de accessoires worden **heet** tijdens de werking. Gebruik **alleen** de speciale handvaten en knoppen. Laat het apparaat afkoelen voordat u het reinigt of opbergt.

De voedingskabel mag niet in aanraking komen met de hete onderdelen van het apparaat.

Dompel het apparaat niet onder in water of een andere vloeistof.

Overschrijd nooit het maximumvolume dat is aangegeven op de apparaten.

Gebruik of plaats het apparaat niet op een **heet oppervlak** of in de buurt van een warmtebron.

Dit apparaat is uitsluitend bestemd voor huishoudelijk gebruik. De fabrikant aanvaardt geen aansprakelijkheid voor eventuele schade die voortkomt uit een ongepast of onjuist gebruik.

Gebruikers moeten niets doen om het product over te schakelen tussen 50 en 60Hz. Het product wordt automatisch aangepast voor 50 en 60Hz.

VERWIJDERING



Dit symbool op het product of op de verpakking geeft aan dat het product niet mag worden behandeld als huishoudelijk afval. Breng uw product om het te recylen naar een officieel inzamelpunt of een servicecentrum van Electrolux waar de batterij en de elektrische onderdelen op een veilige en professionele manier kunnen worden verwijderd. Volg de regels in uw land voor de aparte inzameling van elektrische producten en heroplaadbare batterijen.

Electrolux behoudt zich het recht voor om producten, informatie en specificaties zonder voorafgaande kennisgeving te wijzigen.



Leia atentamente as instruções a seguir antes de usar o aparelho pela primeira vez.

Este aparelho não se destina a ser utilizado por pessoas (incluindo crianças) com capacidades físicas, sensoriais ou mentais reduzidas, ou falta de experiência e conhecimento, a menos que tenham recebido supervisão ou instruções no que respeita à utilização do aparelho por uma pessoa responsável pela sua segurança. As crianças devem ser supervisionadas para garantir que não brincam com o aparelho.

Se o cabo de alimentação estiver danificado, deve ser substituído pelo fabricante, o seu agente de assistência ou pessoas igualmente qualificadas para evitar perigo.

Este aparelho pode ser utilizado por crianças com 8 ou mais anos de idade se tiverem recebido supervisão ou instruções no que respeita à utilização do aparelho de uma maneira segura e se compreenderem os perigos envolvidos. A limpeza e a manutenção pelo utilização não deverão ser feitas por crianças a menos que tenham mais de 8 anos e tenham supervisão. Mantenha o aparelho e o cabo de alimentação fora do alcance de crianças com idades inferiores a 8 anos.

O aparelho pode ser utilizado por pessoas com capacidades físicas, sensoriais ou mentais reduzidas, ou falta de experiência e conhecimento se tiverem recebido supervisão ou instruções no que respeita à utilização do aparelho de uma maneira segura e se compreenderem os perigos envolvidos.

O aparelho não deve ser mergulhado em líquidos.

Este aparelho destina-se a ser utilizado em aplicações domésticas e semelhantes tais como:

- áreas de cozinha destinadas ao pessoal em lojas, escritórios e outros ambientes de trabalho;
- casas de quintas;
- por clientes de hotéis, motéis e outros ambientes hoteleiros;
- ambientes do tipo residencial com dormida e pequeno-almoço.

O aparelho só pode ser ligado a uma fonte de alimentação cuja tensão e frequência cumpram com as especificações da placa de características!

Nunca utilize ou levante o aparelho se - o cabo de alimentação estiver danificado, - o corpo estiver danificado.

O aparelho só deve ser ligado a uma tomada com ligação à terra. Se necessário, pode ser utilizado um cabo de extensão adequado para 10 A.

Se o aparelho ou o cabo de alimentação estiver danificado, deve ser substituído pelo fabricante, o seu agente de assistência ou pessoa igualmente qualificada, para evitar perigo.

Coloque sempre o aparelho numa superfície plana e nivelada.

Nunca deixe o aparelho sem vigilância enquanto estiver ligado à corrente elétrica.

O aparelho deve ser desligado e a fiche elétrica retirada sempre após utilização, antes da limpeza e da manutenção.

O aparelho e os acessórios ficam quentes durante a operação. Utilize apenas as pegas e os botões recomendados. Deixe arrefecer antes de limpar ou guardar.

O cabo de alimentação não deve entrar em contacto com quaisquer peças quentes do aparelho.

Não mergulhe o aparelho em água ou em qualquer outro líquido.

Não exceda o volume de enchimento máximo conforme indicado nos aparelhos.

Não utilize ou coloque o aparelho sobre uma superfície quente ou nas proximidades de uma fonte de calor.

Este aparelho destina-se apenas a utilização doméstica. O fabricante não pode aceitar qualquer responsabilidade por eventuais danos causados ou utilização imprópria ou incorreta.

Não é necessária qualquer ação por parte dos utilizadores para alterar o produto entre 50 e 60 Hz, o produto consegue adaptar-se a 50 e 60 Hz.

ELIMINAÇÃO



Este símbolo no produto ou na sua embalagem indica que o produto não pode ser tratado como lixo doméstico. Para reciclar o produto, entregue-no num ponto de recolha oficial ou num centro de assistência Electrolux que pode remover e reciclar a bateria e os componentes elétricos de uma forma segura e profissional. Cumpra os regulamentos nacionais para a recolha separada de produtos elétricos e baterias recarregáveis.



اقرأ التعليمات التالية بعناية قبل استخدام الجهاز لأول مرة

هذا الخلاط غير مخصص للاستخدام من قبل الأشخاص (بمن فيهم الأطفال) ذوي القدرات الجسدية أو الشعورية أو العقلية المحدودة، أو من يتسمون بقلّة الخبرة والمعرفة، ما لم يتم ذلك تحت إشراف أو بإرشاد الأشخاص المسؤولين عن سلامتهم فيما يتعلق باستخدام هذا الجهاز. يتعين الإشراف على الأطفال للتحقق من عدم عبتهم بالجهاز.

عند تلف سلك التزويد بالطاقة، يجب استبداله من الشركة المصنعة، أو وكيل الخدمة أو الأشخاص المؤهلين من أجل تجنب الأخطار.

يمكن استخدام هذا الجهاز من قبل الأطفال الذين بلغت أعمارهم 8 سنوات أو أكثر إذا كان ذلك تحت إشراف أو بإرشاد فيما يتعلق باستخدام الجهاز بطريقة آمنة وفي حال فهمهم للأخطار التي ينطوي عليها الجهاز. التنظيف والاستخدام يُحظر على الأطفال القيام بالصيانة ما لم يبلغوا سن الثامنة ويخضعون للإشراف. حافظ على الجهاز والسلك بعيداً عن متناول الأطفال، أقل من 8 سنوات.

يمكن استخدام الجهاز من قبل أشخاص يعانون من قدرات جسدية أو حسية أو عقلية محدودة أو عدم وجود خبرة أو معرفة في حالة تقديم الإشراف أو التعليمات فيما يتعلق باستخدام الجهاز بطريقة آمنة وادراك الأخطار التي ينطوي عليها.

يجب عدم غمر الجهاز في الماء.

هذا الجهاز مصمم للاستخدام في الاستخدامات المنزلية وما شابهها مثل: مطابخ العاملين في المتاجر والمكاتب وبيئات العمل الأخرى. منازل المزارعين. بواسطة العملاء في الفنادق والموتيلات والبيئات الأخرى السكنية؛ أماكن السكن التي توفر الإفطار والمبيت.

لا يمكن توصيل الجهاز بمصدر الطاقة الذي يتوافق جهده وتردده الكهربائي مع المواصفات الموضحة على لوحة التصنيف؛

احرص على عدم استخدام الجهاز أو جملة إذا كان كابل مصدر الطاقة أو المبيت تالفاً.

• يجب توصيل الجهاز بمقبس مؤرض فقط. وعند الضرورة يمكن استخدام كابل تمديد ملائم لكابل A 10

في حالة تلف الجهاز أو سلك مصدر الطاقة يجب استبداله من قبل الشركة المصنعة أو وكيل الخدمة أو شخص مؤهل لتجنب الخطر.

• احرص دائماً على وضع الجهاز على سطح ثابت ومستوي وجاف.

احرص على عدم ترك الجهاز دون مراقبة في حالة التوصيل بالمصدر الرئيسي للتيار الكهربائي.

يجب إيقاف تشغيل الجهاز وسحب الكابل الرئيسي في كل مرة بعد الاستخدام، وقبل التنظيف والصيانة.

تزداد سخونة الجهاز والملحقات أثناء التشغيل. لا تستخدم سوى المقابض المخصصة. دع الجهاز يبرد قبل التنظيف أو التخزين.

يجب ألا يتلامس كابل التيار الكهربائي مع أي أجزاء ساخنة من الجهاز.

واحرص على عدم غمر الجهاز في الماء أو أي سائل آخر.

احرص على عدم تجاوز الحد الأقصى لسعة الملء الموضحة على الجهاز.

لا تستخدم الجهاز أو تضعه على سطح ساخن أو بالقرب من مصدر الحرارة.

الجهاز مخصص للاستخدام المنزلي فقط، لا تتحمل الشركة المصنعة أية مسؤولية عن الأضرار المحتملة الناجمة عن الاستخدام غير الملائم أو غير الصحيح.

ليس هناك داع أن يقوم المستخدمون بتحويل المنتج على تردد يتراوح بين 50 - 60 هرتز، يمكن للجهاز أن يضبط نفسه على تردد يتراوح بين 50 - 60 هرتز.

التخلص من الجهاز



يشير الرمز الموجود على المنتج أو على العبوة إلى عدم إمكانية التخلص من هذا المنتج باعتباره من النفايات المنزلية. لإعادة تدوير منتجك، يرجى نقله إلى نقطة تجميع رسمية أو إلى مركز خدمة إلكترونيكس والذي بإمكانه إزالة وإعادة تدوير أجزاءها الكهربائية بطريقة آمنة واحترافية. اتبع القواعد المعمول بها في بلدك فيما يخص التجميع المنفصل للمنتجات الكهربائية والبطاريات القابلة لإعادة الشحن.

تحتفظ إلكترولوكس بالحق في تغيير المنتجات والمعلومات والمواصفات دون إخطار مسبق.