

PLEASE READ THIS MANUAL CAREFULLY BEFORE OPERATING YOUR PRODUCT AND RETAIN THESE INSTRUCTIONS FOR FUTURE USE

PRODUCT FEATURES:

- 1.Super mute.
- 2.It is very convenient to refill feed from the top by pushing the loading sliding cover.
- 3.Big digital display, multiple feeding time setting and multiple feeding circles optional can meet various needs. A key set and a key clear function, convenient for users to quickly set up. Battery display and low voltage automatic shutdown protection help users to use the device better.
- 4.200ml large-capacity feed bucket, suitable for a variety of fish feed such as round grains and flakes.
- 5.With 360°rotation base, you can rotate the feeder to the satisfying position after it is installed.
- 6.Two AA dry batteries, the batteries can last three to six months.

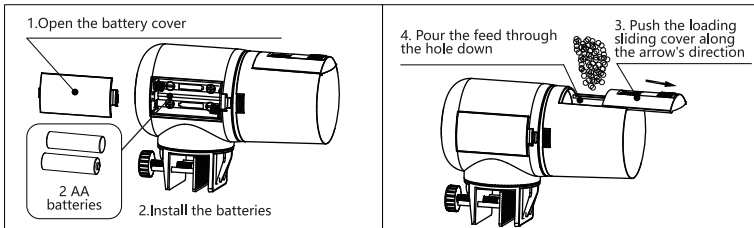
ATTENTION:

- 1.THE FEEDER IS A PRECISION ELECTRONIC PRODUCT, NON-PROFESSIONALS ARE NOT ALLOWED TO DISASSEMBLE IT WITHOUT PERMISSION.
- 2.THE FEEDER SHOULD NOT FALL INTO WATER.
- 3.WHEN THE BATTERY POWER RUNS OUT, PLEASE REPLACE THE BATTERIES IN TIME.

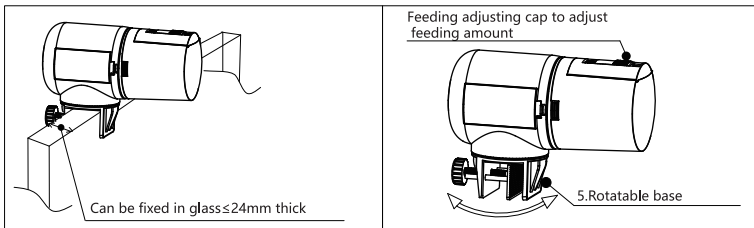
TECHNICAL SPECIFICATIONS

Model No.	430000BT9
Factory model	CY-089B
Current and voltage	DC3V
Rated power	0.3MW

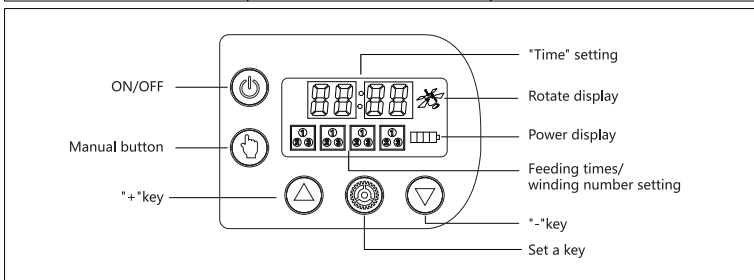
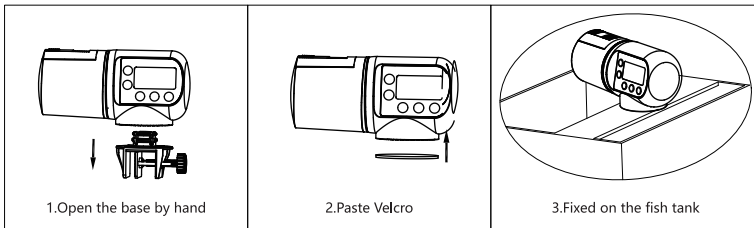
OPERATIONAL APPROACH:



VERTICAL FIXING METHOD:



PLANE FIXING METHOD:



SETTINGS:

- 1.Switch on or off: press the power button for 3 seconds.
- 2.Time setting:
a.press "set" button for 3 seconds, at which the hour number will flash, and press "+" or "-" button to adjust the hour.
b.press "set" button again, and the minute number starts flashing and press "+" or "-" button to adjust the minute.
c.when the time setting is completed, please press the "manual" key to save the current setting and exit.
d.if you need to make the above settings, please press the "set" key again.
- 3.Feeding time and feeding circle number setting:
a.press "set" button when the hour number flashes with the first box, press "+" or press "-" to adjust the hour when you need feeding.
b.press "set" button again, the minute number flashes with the first box, then click the "+" button or "-" button to adjust the minute you need feeding. (for example, if you want to feed at 8:10 a.m. set it to 8:10 a.m)
c.press "set" button when the first box flashes, then click the "+" button or "-" button to adjust the number of circle you want. (1 is 1 cycle, 2 is 2 cycles, 3 is 3 cycles, empty is 0 cycle.)
If you want to set the feeding time and circle for the second, third and fourth box, repeat the previous settings.
d.when the setting is completed, press the "set" key to save and exit. You can also adjust to any step, press the "manual" button to save the current setting and exit.
* Manual feeding: just press the "manual" button to achieve instant feeding.
* Long press the "+" button for 5 seconds to set the feeding setting: feed once at 8 a.m. and once at 8 p.m.
* Long press the "-" button for 5 seconds to delete all settings.



LEA ATENTAMENTE ESTE MANUAL ANTES DE UTILIZAR EL PRODUCTO Y CONSERVÉLO PARA UTILIZARLO EN EL FUTURO

CARACTERÍSTICAS DEL PRODUCTO:

1. Súper silencioso.
2. Es muy cómodo rellenar la comida desde la parte superior empujando la tapa deslizable.
3. Gran pantalla digital, configuración del tiempo de alimentación y varios ciclos de alimentación opcionales para satisfacer diversas necesidades. Con función de ajuste y de borrado para que los usuarios lo configuren rápidamente. La pantalla con la batería y la protección de apagado automático de bajo voltaje ayudan a utilizar mejor el dispositivo.
4. Depósito de alimentación de gran capacidad de 200 ml, perfecto para una gran variedad de alimentos para peces como granos y copos.
5. Con base de rotación de 360°, puede girar el alimentador a la posición adecuada después de instalarlo.
6. Utiliza dos pilas AA que pueden durar de tres a seis meses.

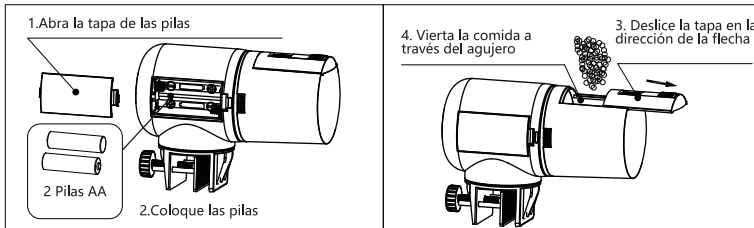
ATENCIÓN:

1. EL ALIMENTADOR ES UN PRODUCTO ELECTRÓNICO DE PRECISIÓN, NO DEBE DESMONTARLO SI NO ES UN PROFESIONAL.
2. EL ALIMENTADOR NO DEBE ENTRAR EN CONTACTO CON EL AGUA.
3. CUANDO LAS PILAS SE AGOTEN, REEMPLÁCELAS.

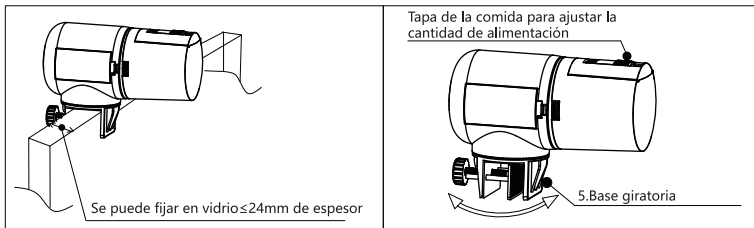
ESPECIFICACIONES TÉCNICAS

Número de modelo	430000BT9
Modelo de fábrica	CY-089B
Corriente y Tensión	CC 3 V
Potencia Nominal	0,3 MW

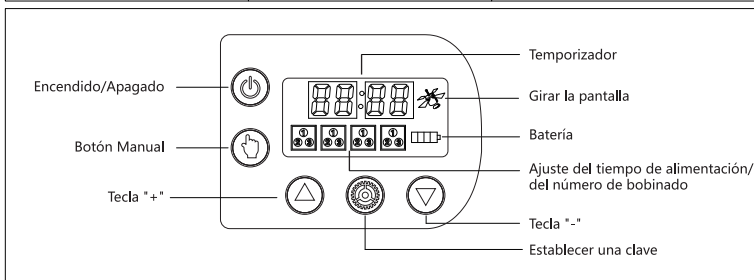
FUNCIONAMIENTO:



MÉTODO DE FIJACIÓN VERTICAL:



MÉTODO DE FIJACIÓN HORIZONTAL:



AJUSTES:

- 1.Encendido o apagado: pulse el botón de encendido durante 3 segundos.
- 2.Ajuste de la hora:
a.pulse el botón "set" durante 3 segundos, el número de la hora empezará a parpadear, pulse el botón "+" o "-" para ajustarla.
b.pulse el botón "set" de nuevo, el número de los minutos empezará a parpadear, pulse el botón "+" o "-" para ajustarlos.
c.cuando haya ajustado la hora, pulse la tecla "manual" para guardar la configuración actual y salir.
d.si necesita realizar los ajustes anteriores, pulse la tecla "set" de nuevo.
- 3.Ajuste del tiempo de alimentación y del número de ciclos de alimentación:
a.pulse la tecla "set" cuando el número de la hora parpadee con el primer recuadro, pulse "+" o pulse "-" para ajustar la hora a la que necesite alimentar a los peces.
b.pulse el botón "set" de nuevo, el número de minutos parpadeará con la primera casilla, entonces pulse el botón "+" o "-" para ajustar los minutos. (Por ejemplo, si quiere alimentar a los peces a las 8:10 a.m. ajústelo a las 8:10 a.m.)
c.pulse el botón "set", cuando la primera casilla parpadee, pulse el botón "+" o "-" para ajustar el número de ciclos que desea. (1 es 1 ciclo, 2 es 2 ciclos, 3 es 3 ciclos, vacío es 0 ciclo).
Si quiere ajustar el tiempo de alimentación y el ciclo para el segundo, el tercero y el cuarto ciclo, repita los pasos anteriores.
d. una vez configurado, pulse la tecla "set" para guardar y salir. También puede ajustar a cualquier paso, pulse la tecla "manual" para guardar la configuración actual y salir.
* Alimentación manual: basta con pulsar el botón "manual" para alimentar al momento.
* Pulse el botón "+" durante 5 segundos para establecer el ajuste de alimentación: Alimentar una vez a las 8 de la mañana y otra a las 8 de la tarde.
* Pulse el botón "-" durante 5 segundos para eliminar todos los ajustes.

PRZED UŻYCIEM PRODUKTU DOKŁADNIE PRZECZYTAJ INSTRUKCJĘ OBSŁUGI I ZACHOWAJ JĄ NA PRZYSZŁOŚĆ

CHARAKTERYSTYKA PRODUKTU:

- 1.Wyjątkowe wyciszenie.
- 2.Bardzo wygodnie jest uzupełniać karmę od góry, naciskając przesuwną pokrywę wlotu.
- 3.Duży cyfrowy wyświetlacz, ustawianie różnych godzin karmienia i różnych kręgów karmienia pozwala zaspokoić różne potrzeby. Przycisk ustawiania i przycisk czyszczenia, zwiększa wygodę użytkowników, umożliwiając szybką konfigurację. Wyświetlacz baterii i funkcja automatycznego wyłączenia przy niskim napięciu pomagają użytkownikom lepiej korzystać z urządzenia.
- 4.Pojemnik o dużej pojemności 200 ml, odpowiednio do różnych karm dla ryb, takich jak okrągłe ziarna czy płatki.
- 5.Dzięki podstawie obrotowej o 360° możesz po zamontowaniu obrócić dozownik do wybranej pozycji.
- 6.Dwie suche baterie AA, baterie mogą działać od trzech do sześciu miesięcy.

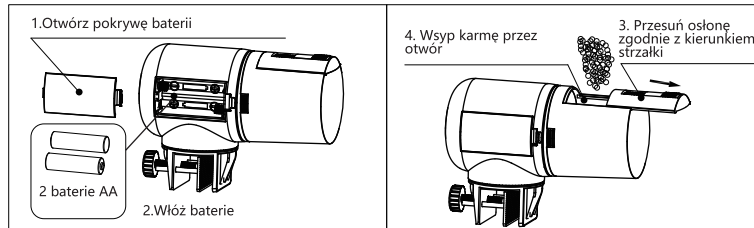
UWAGA:

- 1.PODAJNIK JEST PRECYZYJNYM PRODUKTEM ELEKTRONICZNYM, OSOBY NIEPOSIADAJĄCE ODPOWIEDNICH UPRAWNIENI NIE MOGĄ GO ROZBIERAĆ BEZ POZWOLENIA.
- 2.KARMIK NIE MOŻE WPAŚĆ DO WODY.
- 3.GDY BATERIE SIĘ WYCZERPIĄ, SZYBKO JE WYMIĘŃ.

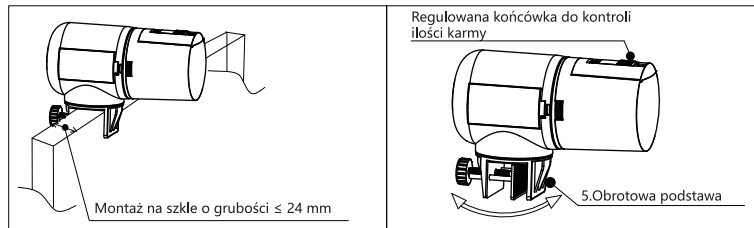
SPECYFIKACJA TECHNICZNA

Nr modelu	430000BT9
Model fabryczny	CY-089B
Prąd i napięcie	DC 3 V
Moc znamionowa	0,3 MW

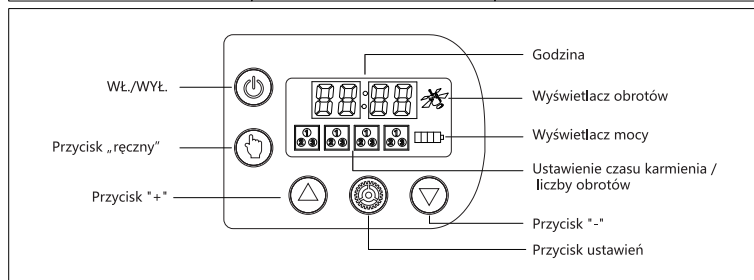
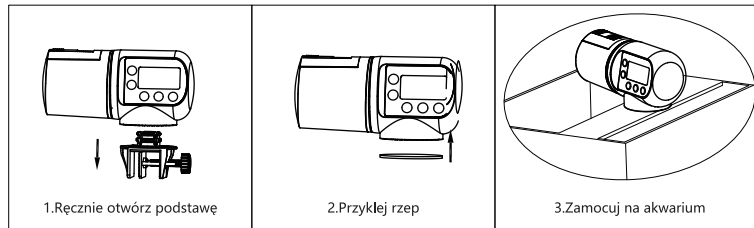
OBSŁUGA:



MONTAŻ PIONOWY:



MONTAŻ NA PŁASKO:



USTAWIENIA:

- 1.Włączanie lub wyłączenie: naciśnij przycisk zasilania przez 3 sekundy.
- 2.Ustawienie godziny:
a.naciśnij przycisk "ustawień" przez 3 sekundy, po czym zaczną migać liczba godziny, a następnie naciśnij przycisk "+" lub "-", aby ustawić godzinę.
b.naciśnij ponownie przycisk "ustawień", a zaczną migać liczba minut, następnie naciśnij przycisk "+" lub "-", aby ustawić minutę.
c.po zakończeniu ustawiania godziny naciśnij przycisk „ręczny”, aby zapisać bieżące ustawienie i wyjść.
d.jeśli chcesz zmienić godzinę, ponownie naciśnij przycisk „ustawień” .
- 3.Ustawienie czasu karmienia i numeru kręgu karmienia:
a.naciśnij przycisk "ustawień", gdy liczba godzin miga w pierwszym polu, naciśnij "+" lub "-", aby ustawić wybraną godzinę karmienia.
b.naciśnij ponownie przycisk "ustawień" a liczba minut zaczną migać w pierwszym polu, następnie naciśnij przycisk "+" lub "-", aby ustawić minuty wybranego czasu karmienia. (na przykład jeśli chcesz karmić o 8:10, ustaw godzinę karmienia na 8:10)
c.naciśnij przycisk "ustawień", gdy pierwsze pole miga, a następnie kliknij przycisk "+" lub "-", aby dostosować liczbę kręgów. (1 to 1 cykl, 2 to 2 cykle, 3 to 3 cykle, pusty to 0 cykli.)
Jeśli chcesz ustawić czas karmienia i krag dla drugiego, trzeciego i czwartego pola, powtórz powyższe czynności.
d.po zakończeniu ustawień naciśnij przycisk "ustawień", aby zapisać i wyjść. Możesz także dostosować dowolny krok. Naciśnij przycisk „ręczny”, aby zapisać bieżące ustawienia i wyjść.
* Ręczne karmienie: naciśnij przycisk „ręczny”, aby uzyskać natychmiastowe karmienie.
* Przytrzymaj przycisk „+” wciśnięty przez 5 sekund, aby zmienić ustawienia karmienia: karmienie raz o godz. 8 i raz o godz. 20
* Przytrzymaj przycisk „-” wciśnięty przez 5 sekund, aby usunąć wszystkie ustawienia.

SI PREGA DI LEGGERE ATTENTAMENTE QUESTO MANUALE PRIMA DI UTILIZZARE IL PRODOTTO E CONSERVARE QUESTE ISTRUZIONI PER FUTURO RIFERIMENTO

CARATTERISTICHE DEL PRODOTTO:

- 1.Super silenzioso.
- 2.Caricare il mangime dall'alto spingendo il coperchio scorrevole di caricamento, rendendo il processo di ricarica pratico e veloce.
- 3.Il grande display digitale mostra l'impostazione del tempo di alimentazione multipla e i cerchi di alimentazione multipli opzionali possono soddisfare varie esigenze. Un set di tasti e una funzione per la cancellazione, comoda per gli utenti da configurare rapidamente. Il display che mostra lo stato della batteria e la protezione dallo spegnimento automatico a bassa tensione, aiutano gli utenti a utilizzare al meglio il dispositivo.
- 4.Contenitore per mangime di grande capacità da 200 ml, adatto per una varietà di mangimi di vari formati.
- 5.Con la base di rotazione a 360°, è possibile ruotare l'alimentatore nella posizione desiderata dopo l'installazione.
- 6.Utilizza due batterie AA, le batterie possono durare da tre a sei mesi.

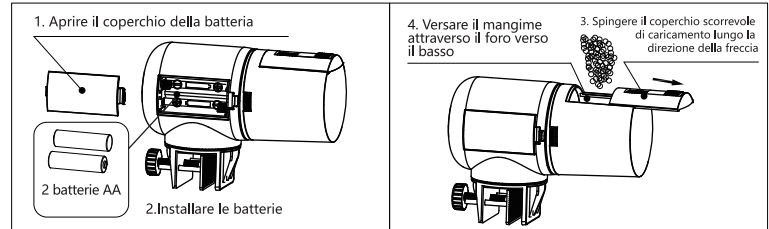
ATTENZIONE:

- 1.LA MANGIATOIA È UN PRODOTTO ELETTRONICO DI PRECISIONE, I NON PROFESSIONISTI NON SONO AUTORIZZATI A SMONTARLO SENZA PERMESSO.
- 2.LA MANGIATOIA NON DEVE CADERE NELL'ACQUA.
- 3.QUANDO LA CARICA DELLA BATTERIA SI ESAURISCE, SOSTITUIRE LE BATTERIE IN TEMPO.

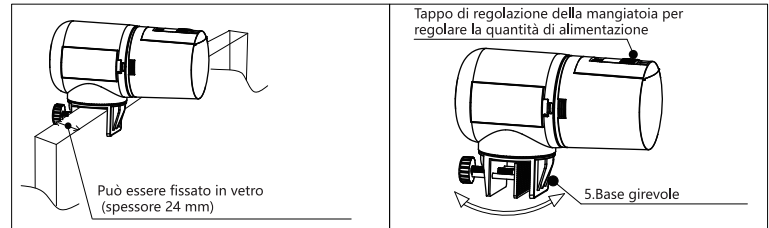
SPECIFICHE TECNICHE

Modello N°	430000BT9
Modello di fabbrica	CY-089B
Corrente e tensione	DC3V
Potenza nominale	0.3MW

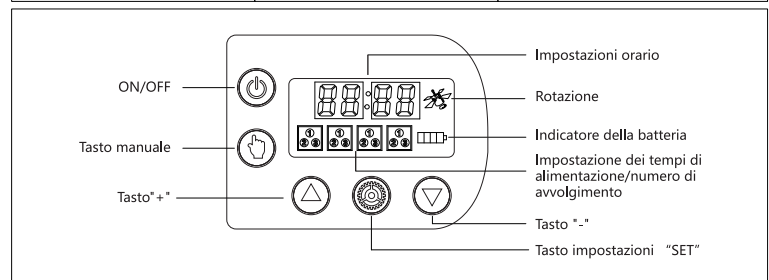
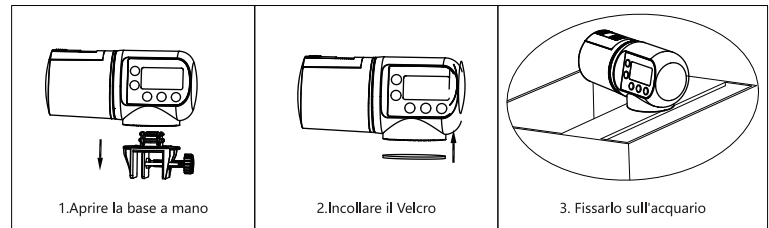
ISTRUZIONI PER L'USO:



METODO DI FISSAGGIO VERTICALE:



METODO DI FISSAGGIO AEREO:



IMPOSTAZIONI:

- 1.Accensione o spegnimento: premere il pulsante di accensione per 3 secondi.
2. Impostazione dell'ora:
a.Premere il pulsante "set"(Impostazioni) per 3 secondi, dopodiché il numero dell'ora lampeggerà e premere il pulsante "+" o "-" per regolare l'ora.
b.Premere nuovamente il pulsante "set"(Impostazioni) e il numero dei minuti inizia a lampeggiare e premere il pulsante "+" o "-" per regolare i minuti.
c.Una volta completata l'impostazione dell'ora, premere il tasto "manuale" per salvare l'impostazione corrente e uscire.
d.Se è necessario effettuare le impostazioni di cui sopra, premere nuovamente il tasto "set"(Impostazioni).
- 3.Impostazione del tempo di alimentazione e del numero del ciclo di alimentazione:
a.Premere il pulsante "set"(Impostazioni) quando il numero dell'ora lampeggia con la prima casella, premere "+" o premere "-" per regolare l'ora in cui è necessario dare il cibo ai pesci.
b.Premere di nuovo il pulsante "set"(Impostazioni), il numero dei minuti lampeggia con la prima casella, quindi fare clic sul pulsante "+" o sul pulsante "-" per regolare il minuto in cui è necessario dare da mangiare ai pesci. (ad esempio, se vuoi dare da mangiare alle 8:10, impostalo alle 8:10)
c.Premere il pulsante "set"(Impostazioni) quando la prima casella lampeggia, quindi fare clic sul pulsante "+" o "-" per regolare il numero di cicli desiderati. (1 è 1 ciclo, 2 è 2 cicli, 3 è 3 cicli, vuoto è 0 ciclo.)
d.Se vuoi impostare il tempo di alimentazione e il ciclo per la seconda, terza e quarta casella, ripeti le impostazioni precedenti.
al termine dell'impostazione premere il tasto "set"(Impostazioni) per salvare ed uscire. Puoi anche regolare qualsiasi passaggio, premere il pulsante "manuale" per salvare l'impostazione corrente e uscire.
*Alimentazione manuale: basta premere il pulsante "manuale" per ottenere un'alimentazione istantanea.
*Premere a lungo il pulsante "+" per 5 secondi per impostare l'impostazione di alimentazione: dare da mangiare una volta alle 8:00 e una volta alle 20:00
*Premere a lungo il pulsante "-" per 5 secondi per eliminare tutte le impostazioni.

BITTE LESEN SIE DIESES HANDBUCH VOR DER INBETRIEBNAHME IHRES PRODUKTS SORGFÄLTIG DURCH UND BEWAHREN SIE ES FÜR DEN SPÄTEREN GEBRAUCH AUF.

PRODUKTMERKMALE:

- 1.Superstill.
- 2.Es ist sehr bequem, das Futter von oben nachzufüllen, indem man den Deckel zum Beladen verschiebt.
- 3.Große Digitalanzeige, mehrere Fütterungszeiteinstellungen und mehrere optionale Fütterungskreisläufe können verschiedene Bedürfnisse erfüllen. Dieselbe Taste stellt ein und löscht, das ist bequem für eine schnelle Einrichtung durch die Benutzer. Die Batterieanzeige und der automatische Abschaltenschutz bei Unterspannung helfen dem Benutzer, das Gerät besser zu nutzen.
- 4.200-ml-Futtereimer mit großem Fassungsvermögen, geeignet für eine Vielzahl von Fischfutter wie runde Körner und Flocken.
- 5.Mit dem um 360° drehbaren Sockel können Sie den Fütterungsautomaten nach der Installation in die gewünschte Position drehen.
- 6.Zwei AA-Trockenbatterien, die Batterien können bis zu drei bis sechs Monate halten.

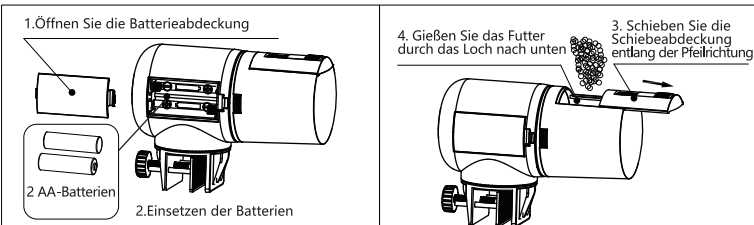
ACHTUNG!

- 1.DER FÜTTERUNGSAUTOMAT IST EIN ELEKTRONISCHES PRÄZISIONSPRODUKT, DAS VON NICHTFACHLEUTEN OHNE GENEHMIGUNG NICHT ZERLEGT WERDEN DARF.
- 2.DER FÜTTERUNGSAUTOMAT SOLLTE NICHT INS WASSER FALLEN.
- 3.WENN DIE BATTERIELEISTUNG NACHLÄSST, TAUSCHEN SIE BITTE RECHTZEITIG DIE BATTERIEN AUS.

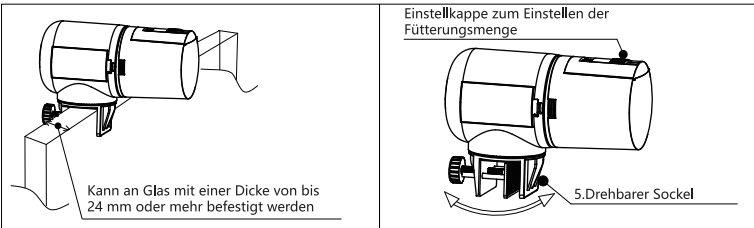
TECHNISCHE DATEN

Modell Nr.	430000BT9
Werkmodell	CY-089B
Strom und Spannung	DC 3 V
Nennleistung	0,3 MW

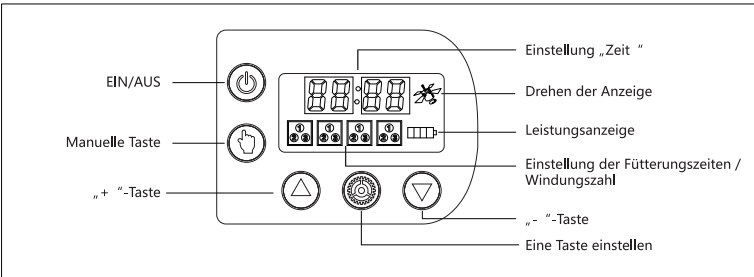
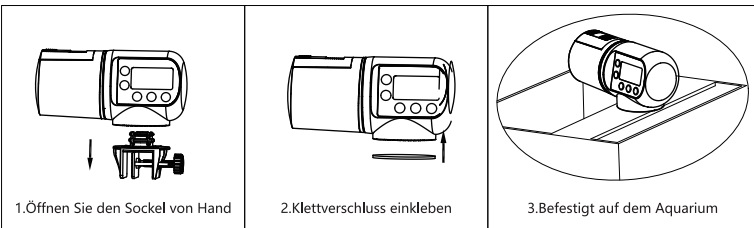
OPERATIVER ANSATZ:



VERTIKALE BEFESTIGUNGSMETHODE:



EBENE BEFESTIGUNGSMETHODE:



EINSTELLUNGEN:

1. Ein- oder Ausschalten: Drücken Sie die Einschalttaste für 3 Sekunden.
2. Zeiteinstellung: a. Drücken Sie die Taste „Einstellen“ für 3 Sekunden, woraufhin die Stundenzahl blinkt, und drücken Sie die Tasten „+“ oder „-“, um die Stunde einzustellen. b. Drücken Sie erneut die Taste „Einstellen“, die Minutenzahl beginnt zu blinken, und drücken Sie die Tasten „+“ oder „-“, um die Minute einzustellen. c. Wenn die Zeiteinstellung abgeschlossen ist, drücken Sie bitte die Taste „Manuell“, um die aktuelle Einstellung zu speichern und zu beenden. d. Wenn Sie die oben genannten Einstellungen vornehmen müssen, drücken Sie bitte erneut die Taste „Einstellen“.
3. Einstellung der Fütterungszeit und der Fütterungskreislaufnummer: a. Drücken Sie die Taste „Einstellen“, wenn die Stundenzahl mit dem ersten Feld blinkt, drücken Sie „+“ oder „-“, um die Stunde einzustellen, wenn Sie Futter benötigen. b. Drücken Sie erneut die Taste „Einstellen“, die Minutenzahl blinkt mit dem ersten Feld, dann klicken Sie auf die Taste „+“ oder „-“, um die Minute einzustellen, in der Sie füttern möchten. (z.B. wenn Sie um 8:10 Uhr füttern möchten, stellen Sie 8:10 Uhr ein) c. Drücken Sie die „Einstellen“-Taste, wenn das erste Feld blinkt, und klicken Sie dann auf die „+“ oder „-“-Taste, um die gewünschte Anzahl von Zyklen einzustellen. (1 ist 1 Zyklus, 2 ist 2 Zyklen, 3 ist 3 Zyklen, leer ist 0 Zyklen). Wenn Sie die Fütterungszeit und den Kreis für die zweite, dritte und vierte Box einstellen möchten, wiederholen Sie die vorherigen Einstellungen. d. Wenn die Einstellung abgeschlossen ist, drücken Sie die Taste „Einstellen“ zum Speichern und Beenden. Sie können auch eine beliebige Stufe einstellen und die Taste „manuell“ drücken, um die aktuelle Einstellung zu speichern und zu beenden.

* Manuelle Fütterung: Drücken Sie einfach die Taste „manuell“, um eine sofortige Fütterung zu erreichen.

* Drücken Sie die „+“ -Taste 5 Sekunden lang, um die Fütterungseinstellung vorzunehmen:

* Fütterung einmal um 8 Uhr morgens und einmal um 20 Uhr abends.

* Drücken Sie 5 Sekunden lang die Taste „-“, um alle Einstellungen zu löschen.

GELIEVE DEZE GEBRUIKSAANWIJZING ZORGVULDIG TE LEZEN VOORDAT U UW PRODUCT GEBRUIKT EN BEWAAR DEZE ALS TOEKOMSTIGE REFERENTIEBRON

EIGENSCHAPPEN VAN HET PRODUCT:

- 1.Zeer stil.
- 2.Het is erg handig om voer van bovenaf bij te vullen door op het laadschuiфdeksel te drukken.
- 3.Groot digitaal display, meerdere voedingstijdingstellingen en meerdere optionele voedingscircels om aan verschillende behoeften te voldoen. Een toetsenset en een functie voor het wissen van een ingestelde toets, handig voor gebruikers om snel in te stellen. Batterijveergang en automatische uitschakelbeveiliging bij laag voltage helpen gebruikers om het apparaat beter te gebruiken.
- 4.Voeremmer met grote inhoud van 200 ml, geschikt voor een verscheidenheid aan visvoer, zoals ronde korrels en vlokken.
- 5.Met 360° rotatiebasis kunt u de voederautomaat naar de bevredigende positie draaien nadat deze is geïnstalleerd.
- 6.Twee AA droge batterijen, de batterijen gaan drie tot zes maanden mee.

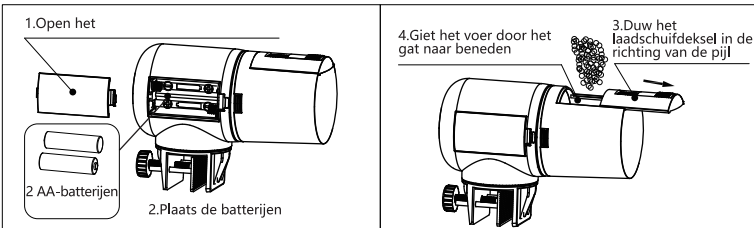
OPGELET:

- 1.DE VISVOEDER IS EEN ELEKTRONISCH PRECISIEPRODUCT, NIET-PROFESSIONALS MOGEN HET NIET DEMONTEREN ZONDER TOESTEMMING.
- 2.DE VISVOEDER MAG NIET IN HET WATER VALLEN.
- 3.ALS DE BATTERIJ LEEG IS, VERVANG DAN DE BATTERIEN OP TIJD.

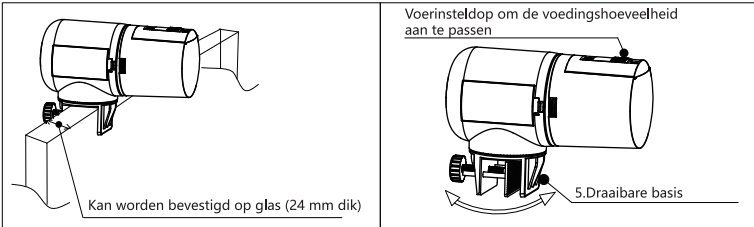
TECHNISCHE SPECIFICATIES

Modelnr.	430000BT9
Fabrieksmodel	CY-089B
Stroom en spanning	DC3V
Nominaal vermogen	0,3 MW

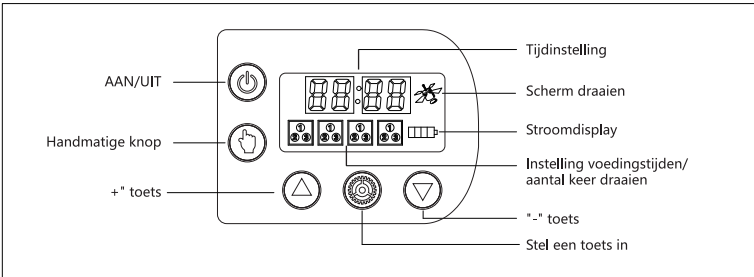
OPERATIONELE AANPAK:



VERTICALE BEVESTIGINGSMETHODE:



VLAKKE BEVESTIGINGSMETHODE:



INSTELLINGEN:

1. In- of uitschakelen: houd de aan/uit-knop 3 seconden ingedrukt.
2. Tijdsinstelling: a. druk 3 seconden op de "set"-knop, waarna het uurnummer knippert, en druk op de "+" of "-" -knop om het uur aan te passen. b. druk nogmaals op de "set"-knop en het minuutnummer begint te knipperen en druk op de knop "+" of "-" om de minuut aan te passen. c. wanneer de tijdsinstelling is voltooid, drukt u op de "handmatige" toets om de huidige instelling op te slaan en af te sluiten. d. als u de bovenstaande instellingen moet maken, drukt u nogmaals op de "set"-toets.
3. Instelling voertijd en aantal keer draaien van voercirkel: a. druk op de knop "set" wanneer het uurnummer knippert bij het eerste vakje, druk op "+" of druk op "-" om het uur aan te passen wanneer u moet voeren. b. druk nogmaals op de "set"-knop, het minuutnummer knippert bij het eerste vakje en klik vervolgens op de "+" -knop of de "-" -knop om de minuut aan te passen die u nodig hebt. (Als u bijvoorbeeld aankomst op 8:10 uur wilt voeden, stelt u dit in op 8:10 uur) c. druk op de knop "set" wanneer het eerste vak knippert en klik vervolgens op de knop "+" of "-" om het gewenste aantal circels aan te passen. (1 is 1 cyclus, 2 is 2 cycli, 3 is 3 cycli, leeg is 0 cyclus.) Als u de voedertijd en de "handmatige" knop om de huidige instelling op te slaan en af te sluiten. d. wanneer de instelling is voltooid, drukt u op de "set"-toets om op te slaan en af te sluiten. U kunt ook elke stap aanpassen, druk op de "handmatige" knop om de huidige instelling op te slaan en af te sluiten. * Handmatig voeren: druk gewoon op de "handmatige" knop om onmiddellijk voeren te bereiken. * Houd de knop "+" 5 seconden lang ingedrukt om de voedingsinstelling in te stellen: één keer voeren om 8 uur en één keer om 20 uur * Houd de "-" knop 5 seconden lang ingedrukt om alle instellingen te verwijderen.

VEUILLEZ LIRE ATTENTIVEMENT CE GUIDE AVANT D'UTILISER L'APPAREIL ET LE CONSERVER POUR RÉFÉRENCE ULTÉRIEURE

CARACTÉRISTIQUES DU PRODUIT:

- 1.Silencieux.
- 2.Remplissage très pratique des aliments par le haut en poussant simplement le couvercle coulissant.
- 3.Grand affichage numérique, réglage de l'heure d'alimentation et cycles d'alimentation multiples en option pour répondre à tous les besoins. Différents réglages et une fonction d'effacement des réglages, configuration rapide pour tous les utilisateurs. L'affichage de la batterie et la protection contre l'arrêt automatique à basse tension aideront les utilisateurs à utiliser l'appareil facilement.
- 4.Réservoir d'alimentation d'une grande capacité de 200 ml, adapté à une variété d'aliments pour poissons tels que les grains ronds et les flocons.
- 5.Base avec rotation à 360° : vous pouvez faire pivoter le distributeur dans la position que vous souhaitez après son installation.
- 6.Nécessite deux piles AA. Les piles peuvent durer de trois à six mois.

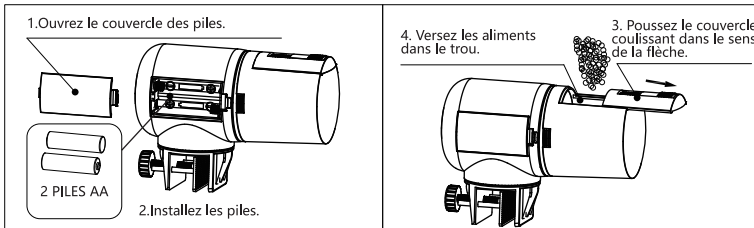
ATTENTION:

- 1.LE DISTRIBUTEUR AUTOMATIQUE EST UN PRODUIT ÉLECTRONIQUE DE PRÉCISION. LES NON-PROFESSIONNELS NE SONT PAS AUTORISÉS À LE DÉMONTER SANS AUTORISATION.
- 2.LE DISTRIBUTEUR NE DOIT PAS TOMBER DANS L'EAU.
- 3.LORSQUE LA BATTERIE EST ÉPUISEE, VEUILLEZ REMPLACER LES PILES À TEMPS.

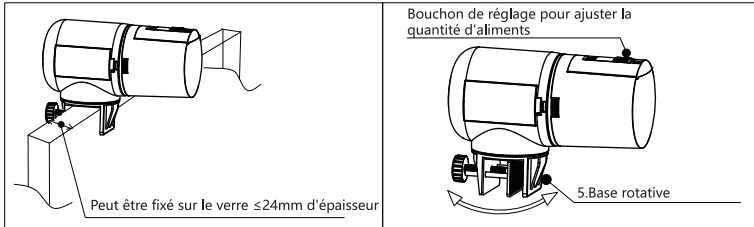
CARACTÉRISTIQUES TECHNIQUES

Numéro de modèle	430000BT9
Modèle d'usine	CY-089B
Courant et tension	DC3V
Puissance nominale	0.3MW

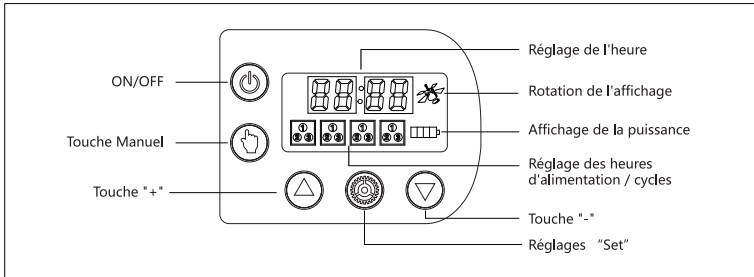
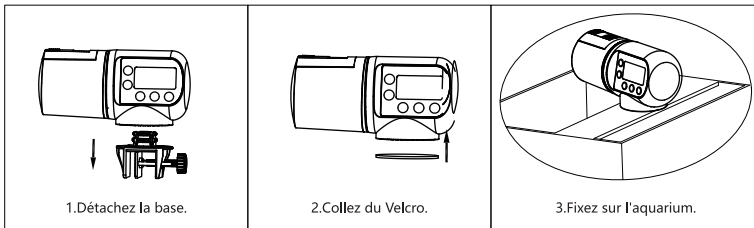
PRÉPARATION:



MÉTHODE DE FIXATION VERTICALE:



MÉTHODE DE FIXATION PLANE:



RÉGLAGES:

1. Allumer ou éteindre : appuyez sur le bouton d'alimentation pendant 3 secondes.
2. Réglage de l'heure: a. Appuyez sur le bouton "Set" pendant 3 secondes. L'heure clignotera, appuyez sur les boutons "+" ou "-" pour régler les minutes. b. Appuyez à nouveau sur le bouton « Set ». Les minutes clignoteront, appuyez sur les boutons « + » ou « - » pour régler les minutes. c. Lorsque le réglage de l'heure est terminé, veuillez appuyer sur la touche « Manuel » pour enregistrer le réglage et quitter. d. Si vous devez effectuer les réglages ci-dessus, veuillez appuyer à nouveau sur la touche "Set".
3. Réglage de l'heure et du nombre de cycles d'alimentation: a. Appuyez sur le bouton "Set" lorsque le numéro de l'heure clignote avec la première case, appuyez sur "+" ou appuyez sur "-" pour régler l'heure d'alimentation désirée. b. Appuyez à nouveau sur le bouton "Set", le nombre de minutes clignote avec la première case, puis cliquez sur les boutons "+" ou "-" pour ajuster les minutes désirées. Par exemple, si vous souhaitez nourrir votre poisson à 8h10, réglez le distributeur sur 8h10. c. Appuyez sur le bouton "Set" lorsque la première case clignote, puis cliquez sur les boutons "+" ou "-" pour ajuster le nombre de cycle dont vous avez besoin (1 correspond à 1 cycle, 2 à 2 cycles, 3 à 3 cycles, vide à 0 cycle.) Si vous souhaitez régler l'heure d'alimentation et le cycle pour la deuxième, la troisième et la quatrième case, répétez les réglages précédents. d. Lorsque le réglage est terminé, appuyez sur la touche « Set » pour l'enregistrer et terminer. Vous pouvez également ajuster à n'importe quelle étape, appuyez sur le bouton "manuel" pour enregistrer le réglage actuel et terminer. * Alimentation manuelle: appuyez simplement sur le bouton "Manuel" pour obtenir une alimentation instantanée. * Appuyez sur le bouton "+" pendant 5 secondes pour définir le réglage d'alimentation suivant: alimentation une fois à 8h et une fois à 20h. * Appuyez sur le bouton "-" pendant 5 secondes pour supprimer tous les paramètres.

CARACTERÍSTICAS DO PRODUTO:

- 1.Super mudo.
- 2.É muito conveniente recarregar a alimentação do topo, empurrando a tampa deslizante de carregamento.
- 3.Grande exibição digital, configuração de tempo de alimentação múltipla e vários círculos de alimentação opcional podem atender a várias necessidades. Um conjunto de teclas e uma tecla clara função, conveniente para os usuários configurar rapidamente. Display de bateria e proteção de desligamento automático de baixa tensão Ajuda os usuários a usar melhor o dispositivo.
- 4.Balde de alimentação de grande capacidade de 200ml, adequado para uma variedade de alimentos para peixes, como grãos e flocos redondos.
- 5.Com base de rotação de 360°, você pode girar o alimentador para a posição satisfatória depois de instalada.
- 6.Duas baterias AA secas, as baterias podem durar deito a seis meses.

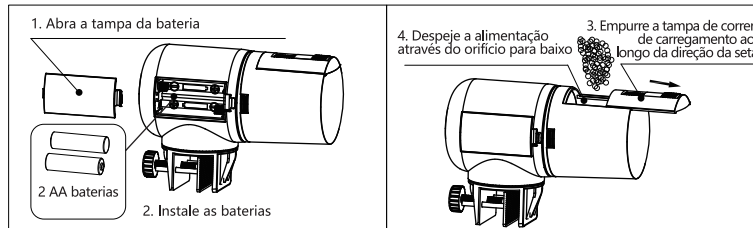
ATENÇÃO:

1. O ALIMENTADOR É UM PRODUTO ELETRÔNICO DE PRECISÃO, NÃO SÃO AUTORIZADOS A DESMONTÁ-LO SEM PERMISSÃO.
2. O ALIMENTADOR NÃO DEVE CAIR NA ÁGUA.
3. QUANDO A ENERGIA DA BATERIA ACABA, POR FAVOR, SUBSTITUA AS BATERIAS NO TEMPO.

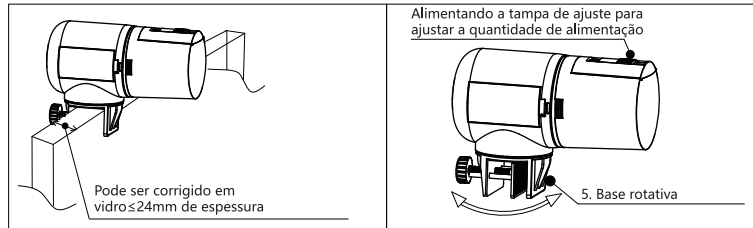
ESPECIFICAÇÕES TÉCNICAS

Modelo No.	430000BT9
Modelo de fábrica	CY-089B
Corrente e voltagem	DC3V
Potência avaliada	0.3MW

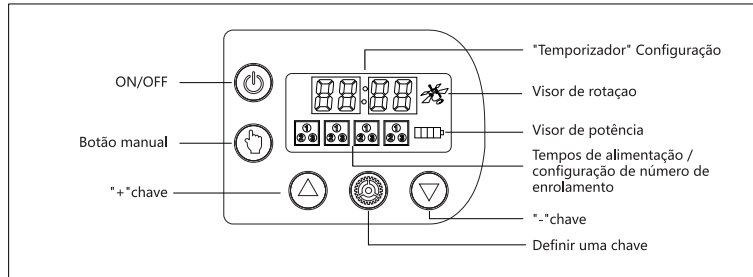
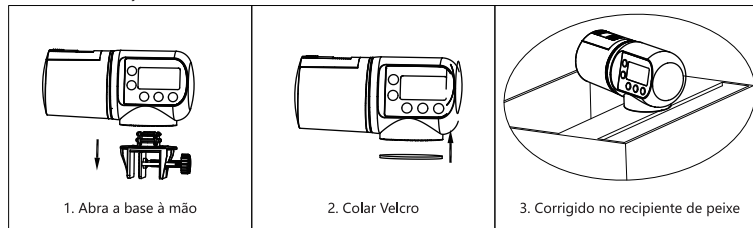
ABORDAGEM OPERACIONAL:



MÉTODO DE FIXAÇÃO VERTICAL:



MÉTODO DE FIXAÇÃO DE AVIÃO:



DEFINIÇÕES:

1. Ligue ou desligue: Pressione o botão liga / desliga por 3 segundos.
2. Cenário de tempo: a. Pressione o botão "SET" por 3 segundos, no qual o número da hora piscará e pressione o botão "+" ou "-" para ajustar a hora. b. Pressione o botão "SET" novamente, e o número do minuto começa a piscar e pressione o botão "+" ou "-" para ajustar o minuto. c. Quando a configuração é concluída, pressione a tecla "Manual" para salvar a configuração atual e sair. d. Se precisar fazer as configurações acima, por favor, pressione a tecla "Definir" novamente.
3. Tempo de alimentação e alimentação Número do círculo: a. Pressione o botão "DEFINIR" quando o número da hora piscar com a primeira caixa, pressione "+" ou pressione "-" para ajustar a hora em que precisar de alimentação. b. Pressione o botão "DEFINIR" novamente, o número do minuto pisca com a primeira caixa e, em seguida, clique no botão "+" ou botão "-" para ajustar o minuto que você precisa de alimentação. (Por exemplo, se quiser alimentar às 8:10 a.m. Defina para 8:10 a.m) c. Pressione o botão "Definir" quando a primeira caixa pisca e clique no botão "+" ou botão "-" para ajustar o número de círculo desejado. (1 é 1 ciclo, 2 é 2 ciclos, 3 é 3 ciclos, vazio é 0 ciclo.) Se quiser definir o tempo de alimentação e o círculo para a segunda, terceira e quarta caixa, repita as configurações anteriores. d. Quando a configuração estiver concluída, pressione a tecla "Definir" para salvar e sair. Também pode se ajustar a qualquer passo, pressione o botão "Manual" para salvar a configuração atual e sair. * Manual: basta pressionar o botão "Manual" para obter alimentação instantânea. * Long Pressione o botão "+" por 5 segundos para definir a configuração de alimentação: Alimente-se uma vez às 8h e uma vez às 8h * Pressione o botão "-" por 5 segundos para excluir todas as configurações.