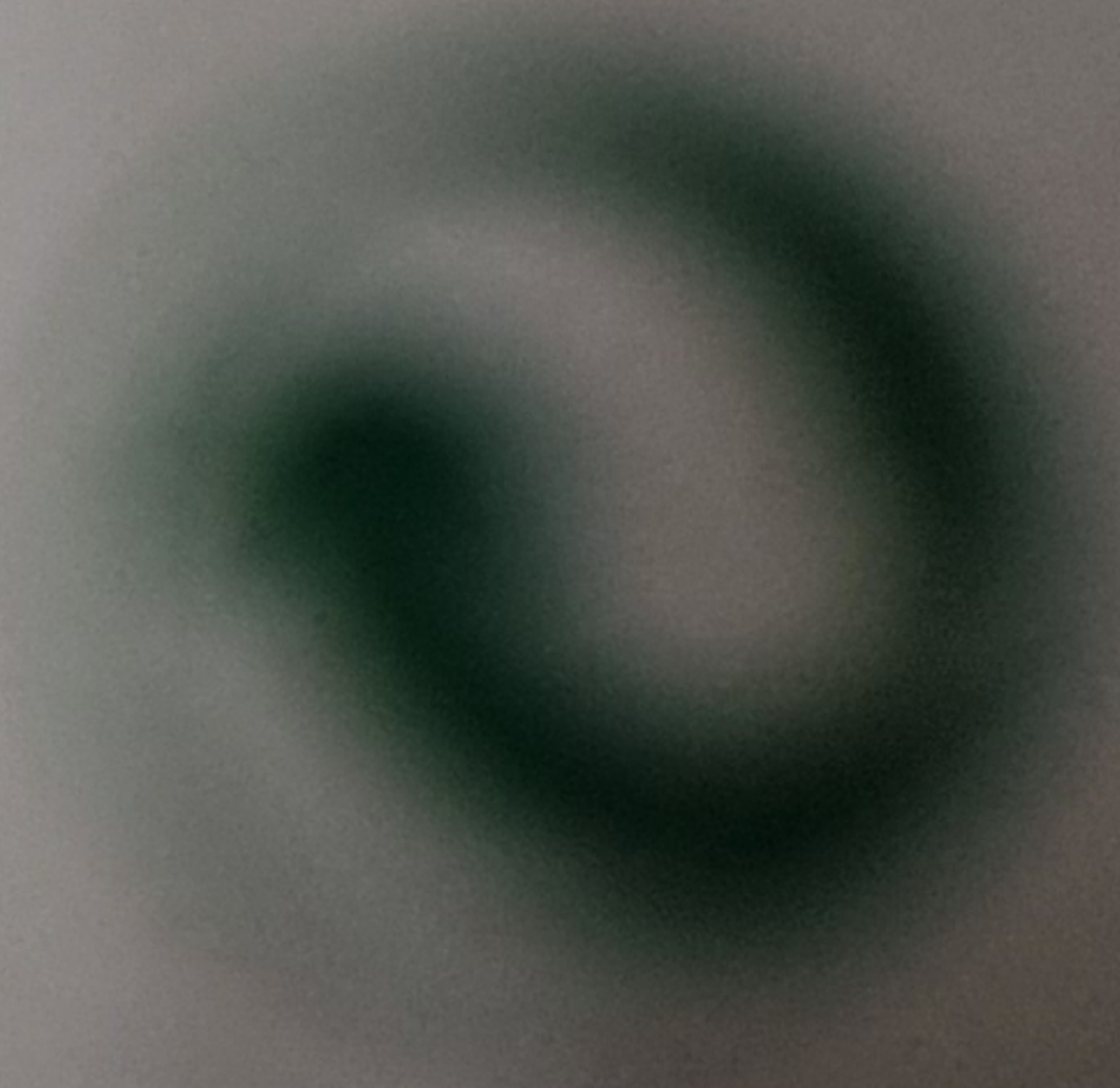


1.1 **Wichtige Hinweise:** Bitte lesen Sie die Bedienungsanleitung
des Produktes sorgfältig durch, bevor Sie es in Betrieb nehmen.
Die Sicherheitshinweise sind für die sichere Handhabung
des Produktes von größter Bedeutung. Bitte beachten Sie,
dass das Produkt nicht für Kinder geeignet ist.

1.2 **Wichtige Hinweise:** Bitte lesen Sie die Bedienungsanleitung
des Produktes sorgfältig durch, bevor Sie es in Betrieb nehmen.
Die Sicherheitshinweise sind für die sichere Handhabung
des Produktes von größter Bedeutung. Bitte beachten Sie,
dass das Produkt nicht für Kinder geeignet ist.

1.3 **Wichtige Hinweise:** Bitte lesen Sie die Bedienungsanleitung
des Produktes sorgfältig durch, bevor Sie es in Betrieb nehmen.
Die Sicherheitshinweise sind für die sichere Handhabung
des Produktes von größter Bedeutung. Bitte beachten Sie,
dass das Produkt nicht für Kinder geeignet ist.

1.4 **Wichtige Hinweise:** Bitte lesen Sie die Bedienungsanleitung
des Produktes sorgfältig durch, bevor Sie es in Betrieb nehmen.
Die Sicherheitshinweise sind für die sichere Handhabung
des Produktes von größter Bedeutung. Bitte beachten Sie,
dass das Produkt nicht für Kinder geeignet ist.



CE

