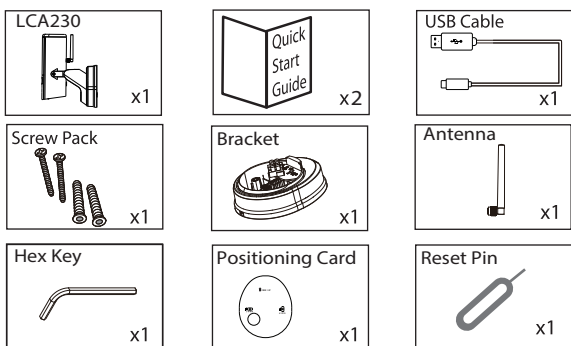


## Quick Start Guide

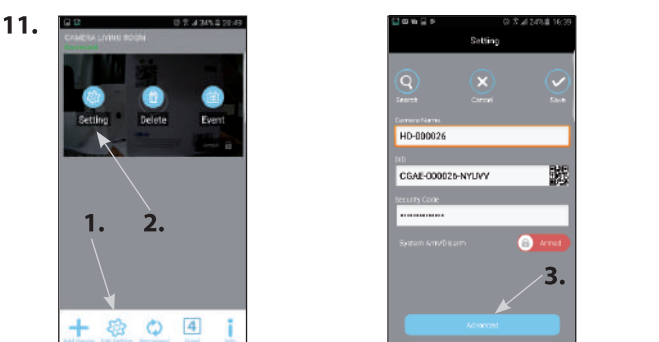
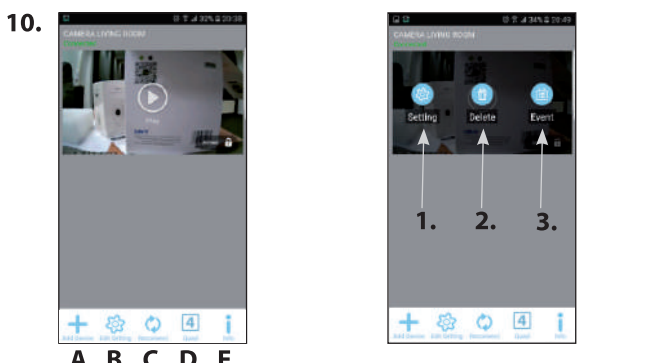
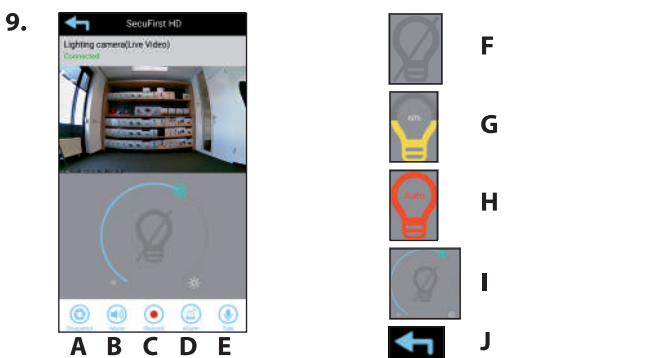
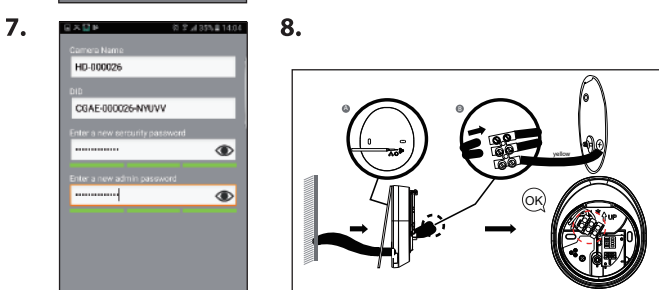
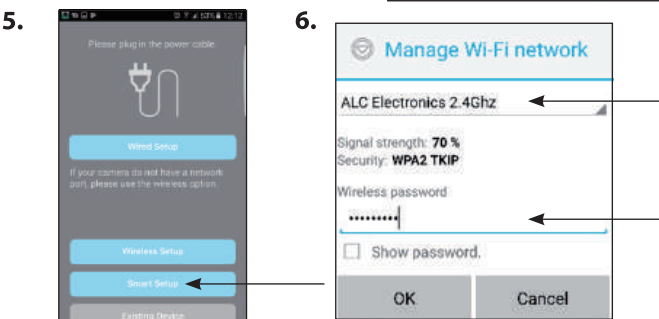
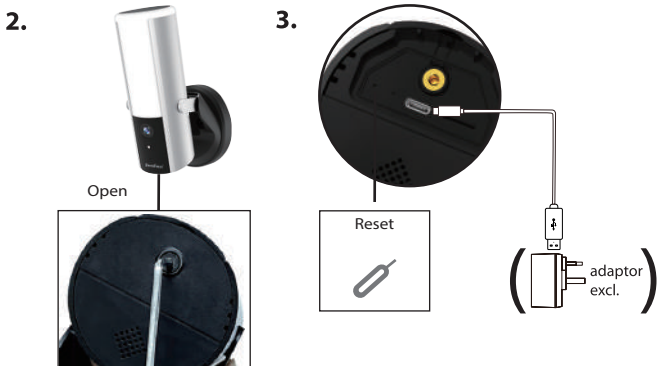


Model: LCA230  
Lighting Camera

### 1. Box Content



**Note: To record video kindly use a Class 10 / UHSI micro SD card of Maximum 128GB, not included**



### EN

- Box content.
- Install this camera on the app? There are 2 options :  
A) Connect the USB cable ( included) to the lighting camera, and find a USB adapter (not included) to power up the camera. **or**  
B) Install the lighting camera outside directly by Connect the 230V wiring  
\*\*\* If you have a USB adapter from your smart phone, we recommend to choose option (A) to install this camera on app firstly in your home. Later, connect the camera to 230V wiring outside .  
**Option (A) :** Remove the cover on the bottom of the lighting camera. Insert the usb cable in the lighting camera.  
Connect the other side of the USB cable to an usb adapter (not included) , and plug it into a socket.  
Wait for 1 minute, so the lighting camera can start up.  
**NOTE:** While choose option (A) to install the camera on app, the LED doesn't work yet. That will only work when you remove the USB cable and connect the camera to the wallmount with 230V wiring.
- Set the lighting camera into the installation mode. Use a paperclip or needle.  
**Press and hold the reset button (picture 2) for 10 seconds**, while the USB cable or 230V is connected to the camera.  
You will hear a voice speaking during the the reset. After 1 minute, a voice will sound again, that the device is ready to be installed.
- Download the app "SecuFirst HD Professional Edition" from the google playstore (Android) or Apple store (iOS).
- For Android Devices:**  
**FIRSTLY CLOSE bluetooth** on your Smart device.  
Open the app "SecuFirst HD Professional Edition" and "Press to add new system".  
**The app will request you to turn on GPS (if that is not on) and will ask to turn off your mobile data.** -- Tab " Smart Setup" -- Tab " Confirm" -- Tab "Allow" to enable bluetooth on your smart device. -- Tab "Confirm" again. -- The app will show the found camera. Tab on the "HD-0..." number with your finger to select.  
**For Apple devices:**  
Make sure that you **turn on the bluetooth** of your Apple device.  
Open the app "SecuFirst HD Professional Edition" and "Press to add new system".  
Tab "Smart Setup" -- Tab "New Device" -- Tab "Confirm".  
The app will automatically find the camera.
- Select your own 2.4Ghz router Wi-Fi network.  
Insert manually your own router Wifi password for 2.4Ghz. Tab the eye symbol to check if you made any spelling mistakes. -- Tab "OK".  
**NOTE: This is helpdesk problem number 1, that customers insert the wifi password wrong. Kindly double check if you use the right password, and make no spelling mistakes. If you insert wrong password, the setup will not continue. Go back to step 3 of this manual.**
- Insert a new security password. Choose your own password but make sure it follows the below rules. The password must contain:  
A) Minimum of 12 characters.  
B) At least one capital letter (Example: A).  
C) At least one small letter (Example: a).  
D) At least one digit (Example: 1).  
E) At least one punctuation mark (Example: !).  
**NOTE: Write down this password.** You need to insert this password when you go to the "advanced settings" in the app. But also, this password is needed to connect a 2nd smartphone.  
**If you forget your password, you have to remove the camera in your app and re-install the camera, starting from step 3 of this manual.**  
With Android, it will request you to turn on the Mobile data again.
- We understand that you will be very happy that you have the image in the app. But kindly read this manual, pay attention to step 9 F / G / F. Set the light to RED color in the app. Then the Light will only go on when there is movement, during the night.  
\*\*\* Please do not forget to remove the USB cable from the lighting camera. Please refer to the another installation guide : **"Mounting Instruction" to connect the lighting camera to your current 230V wiring in the wall mounting position.**  
Need help? Can call us : T 0031 (0)85 00 80 888  
Our helpdesk can speak : German, French, Dutch, English.  
Need **installation video** ? please email us : sales@securfirst.eu
- The screenshot will show "Connected" and you can tab on "Play" to have the live view.  
A) Make a snapshot of the image you have on your phone.  
B) Audio unmute / mute  
C) Record the live video manually  
D) Panic Alarm. Press to activate the sirene.  
E) Talk back via the camera from the smartdevice. You can speak while holding this button (Push to talk)  
F) Light always Off (Note, the light function only works when the adaptor is disconnected and light is connected to the 230V directly)  
G) Light always On (Note, the light function only works when the adaptor is disconnected and light is connected to the 230V directly)  
H) Light automatic On if there is movement when it's dark outside. (**Note**, the light function only works when the adaptor is disconnected and light is connected to the 230V directly)  
I) Dim function. Movie the circle with your fingers to adjust the light strength. (**Note**, the light function only works when the adaptor is disconnected and light is connected to the 230V directly)  
J) Return to main menu.
- Settings in the main menu.  
A) Add a new device. Only needed when you buy another SecuFirst branded item. We have an all-in 1 app for the categories: IP camera, Door Entry, Alarm, Home automation and Lighting.  
B) Edit settings. When you tab on this button then 3 buttons will appear in the screenshot.  
1) Settings  
2) Errase current camera from this app.  
3) Events to look back at recordings (only if you have insert a micro SD card into the camera). Tab the "Edit setting" button below to remove the 3 buttons in the screenshot.  
C) Reconnect button. If the camera doesn't show "Connected", tab this button.  
D) Quad view.  
E) Info button.
- To go to the advanced setting tab "Edit settings" and then the "Settings" button in the screenshot. Please enter your Camera name, example : Garden camera, then tab "Save". To go to the advanced setting tab "Edit setting" and then the "Setting" button in the screenshot. Below in the next screen tab on the button "Advanced". Insert the second password of step 7 (Admin password). All the Advanced settings are explained in our big manual.
- Downloads available on our website [www.securfirst.eu](http://www.securfirst.eu)  
\* **Big manual**  
\* **How to install movies**

### Additional information

**Video recording.**  
Insert a micro SD card, maximum 128GB, Class 10 preferably of the brand SanDisk or Kingston (Not included). Please disconnect the power before you install the micro SD card. Finally you need to format the SD card in the advanced settings of the app (FAT32).

### Installation 2nd Smart device.

Download and install the "SecuFirst HD Professional Edition" app on your smart device. Open the app and tap "Press to add new system". Tap "Existing System". Enter camera name (Your own choice), DID code and password. Tab "Save" Button, then "Yes" to save the system.

### NL

- Doos inhoud.
- Er zijn 2 manieren om dit product digitaal te installeren.  
A) Verbind de meegeleverde USB kabel met de lamp en een USB adapter (niet meegeleverd) om de camera van stroom te voorzien (5V). **of**  
B) Installeer de camera direct buiten op zijn plaats met de 230V aansluiting.  
\*\*\*Als u een USB adapter heeft, van uw telefoon oplader bijvoorbeeld, dan heeft het onze voorkeur dat u de camera eerst binnen in huis installeert aan de keukentafel.  
**Optie A):** Verwijder het klepje onderop de lamp. Daar ziet u de USB verbinding. Verbind de USB kabel met de lamp. Verbind de andere zijde van de USB kabel met een USB adapter, en plaats deze in het stopcontact.  
Wacht 1 minuut zodat de lamp met camera kan opstarten.  
Let op: Met de digitale installatie via USB kabel werkt alleen de camera. De lamp zelf nog niet. De lamp werkt straks als u het geheel buiten aansluit op de 230V.
- Plaats de lamp met camera in installatie mode. Gebruik een paperclip of naald. Houd het reset knopje (foto 2) voor 10 seconden ingedrukt, terwijl de lamp voeding krijgt via de USB of 230V. Er klinkt tijdens het resetten een stem. Wacht 1 minuut, een 2de stem zal klinken dat het apparaat klaar is om geïnstalleerd te worden.
- Download de app "SecuFirst HD Professional Edition" van de Google play store (Android) of Apple store (iOS).
- Voor Android toestellen:**  
Zorg ervoor dat u **EERST de bluetooth** uitzet op uw telefoon / tablet.  
Open de app "SecuFirst HD Professional Edition" en tik op "Press to add new system". De app zal vragen GPS aan te zetten (als deze uit staat) en vraagt of u tijdelijk de mobiele data uit wilt zetten.  
Tik op "SMART INSTALLATIE"--Tik op "Bevestigen"--Tik op "Toestaan" dat de app uw bluetooth aanzet.--Tik nogmaals op "Bevestigen"--De app zal de camera vinden. Tik op "HD-0..." nummer met uw vinger.  
**Voor Apple toestellen:**  
Zorg ervoor dat u **EERST uw Bluetooth** aanzet op uw telefoon of Ipad.  
Tik op "SMART INSTALLATIE"--Tik op "nieuw apparaat"--Tik op "Bevestigen". De app find automatisch de camera.
- Selecteer de 2.4Ghz Wifi van uw eigen router.  
Vul handmatig uw eigen 2.4Ghz wifi wachtwoord in. Tik op het oogje om te controleren of u type fouten heeft gemaakt.--Tik op "OK".  
**LET OP: Het is helpdesk probleem nummer 1 dat klanten hun eigen wifi wachtwoord fout invullen. Controleer alstublieft zorgvuldig of u het juiste wachtwoord heeft, zonder spelfouten erin.**  
**Als u toch het wachtwoord verkeerd heeft ingevuld, dan gaat de installatie niet verder. Ga terug naar stap 3 uit deze handleiding.**
- Vul een nieuw beveiligingswachtwoord in. Kies zelf een wachtwoord, zolang het maar voldoet aan onze eisen. Het beveiligingswachtwoord dient te voldoen aan:  
A) Minimaal 12 karakters. B) Minimaal één hoofdletter (Voorbeeld: A)  
C) Minimaal één kleine letter (Voorbeeld: a). D) Minimaal één cijfer (Voorbeeld: 1).  
E) Minimaal één leesteken (Voorbeeld: !).  
**LET OP: Schrijf het beveiligingswachtwoord op.** U heeft dit nodig om straks terug te gaan in de geavanceerde instellingen. Daarnaast heeft u dit wachtwoord ook nodig om een 2de smart toestel toe te voegen.  
Als u het wachtwoord vergeten bent, dan dient u de camera uit uw app te verwijderen, en volledig opnieuw te installeren, beginnen bij stap 3 van deze app. Met Android vraagt de app weer om de mobiele data terug aan te zetten.
- We begrijpen dat u blij bent beeld te zien in uw app. Maar lees alstublieft deze handleiding wel verder. In stap 9 F/G/H kunt u het gedrag van de lamp instellen.  
\*\*\* Vergeet niet de USB-kabel van de verlichtingscamera te verwijderen. Raadpleeg de andere installatiehandleiding: **"Montage-instructie", om de verlichtingscamera aan te sluiten op uw huidige 230V-bedrading in de wandmontagepositie.**  
Als u hulp nodig heeft, kunt u ons bellen : T 0031 (0)85 00 80 888  
Onze helpdesk kan spreken: Duits, Frans, Nederlands, Engels.  
of heeft u **installatievideo** nodig, stuur ons dan een e-mail: sales@securfirst.eu
- In het beginscherm zal "Connected" zichtbaar zijn. Tik op "Play" om live beeld te zien.  
A) Maak een snapshot van de huidige scherm afbeelding.  
B) Audio aan of uit.  
C) Maak handmatig een opname van het huidige live beeld.  
D) Alarm. Tik erop om de sirene af te laten gaan.  
E) Microfoon. Praat terug via de lamp door tijdens het spreken de microfoon ingedrukt te houden (Push to talk).  
F) Licht altijd uit. (Let op, de lamp werkt alleen als de adapter is verwijderd en de lamp rechtstreeks is aangesloten op 230V.)  
G) Licht altijd aan. (Let op, de lamp werkt alleen als de adapter is verwijderd en de lamp rechtstreeks is aangesloten op 230V.)  
H) Licht automatisch aan als er beweging is als het buiten donker is. (**Let op**, de lamp werkt alleen als de adapter is verwijderd en de lamp rechtstreeks is aangesloten op 230V.)  
I) Dim functie. Veeg met uw vinger over de cirkel om de lichtsterkte aan te passen. (**Let op**, de lamp werkt alleen als de adapter is verwijderd en de lamp rechtstreeks is aangesloten op 230V.)  
J) Keer terug naar het hoofdscherm.
- Instellingen in het hoofdscherm.  
A) Nieuw apparaat toevoegen. Alle producten onder het merk SecuFirst kunnen worden toegevoegd in deze app zoals: IP camera's, Wifi deurbel met camera, Alarm systeem, Home automation en een verlichtingscamera.  
B) Instellingen wijzigen. Tik op dit icoon en er zullen vervolgens 3 iconen verschijnen op het screenshot.  
1) Instellingen  
2) Prullenbak om deze camera uit de app te verwijderen  
3) Events om opgenomen beelden terug te kijken (indien u een micro SD kaart heeft toegevoegd).  
Om de iconen weer weg te krijgen uit het screenshot tikt u nogmaals onderaan op instellingen.  
C) Reconnect. Tik erop om de app opnieuw met de camera te verbinden.  
D) Quad view.  
E) Informatie.
- Geavanceerde instellingen. Tik op "Edit settings" en vervolgens op "Settings" in het camera screenshot. Bij "Camera name" kan er een eigen naam worden gegeven aan de lamp bijvoorbeeld Verlichting voordeur. Na het invullen tikt u op "Save". Tik wederom op "Edit settings" en vervolgens op "Settings" in het screenshot. Tik op "Advanced" onderin het scherm. Vul uw wachtwoord in welke is ingegeven als admin wachtwoord bij stap 7. In onze uitgebreide handleiding geven we verdere uitleg over de geavanceerde instellingen.
- Meer informatie kunt u vinden op onze website [www.securfirst.eu](http://www.securfirst.eu)  
\* **Uitgebreide handleiding.**  
\* **Installatie video's.**

### Additional information

**Video opnames**  
Gebruik een micro SD kaart, Klasse 10 van maximaal 128GB, bij voorkeur van het merk SanDisk of Kingston (Niet inbegrepen). Voordat u de micro SD kaart installeert, dient u de stroom van het product te halen. Tot slot dient u de SD kaart te formatteren in de geavanceerde instellingen van de app (FAT32).

### Een 2de smartphone/tablet instellen voor deze camera.

Download en installeer de app "SecuFirst HD Professional Edition". Open de app en tik op "Press to add new system" en vervolgens op "Existing system". Vul een eigen camera naam, de DID code en het wachtwoord in. Tik op "Save" en vervolgens op "Yes" om het systeem op te slaan.



## Quick Start Guide

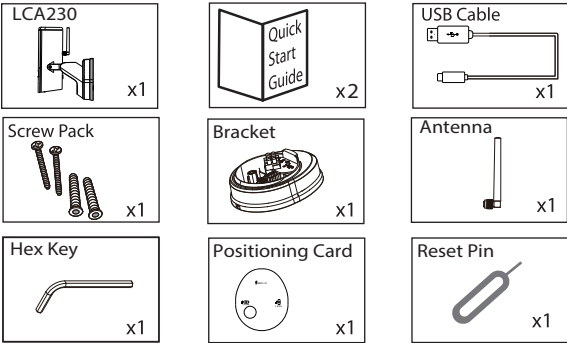


IP66 CE

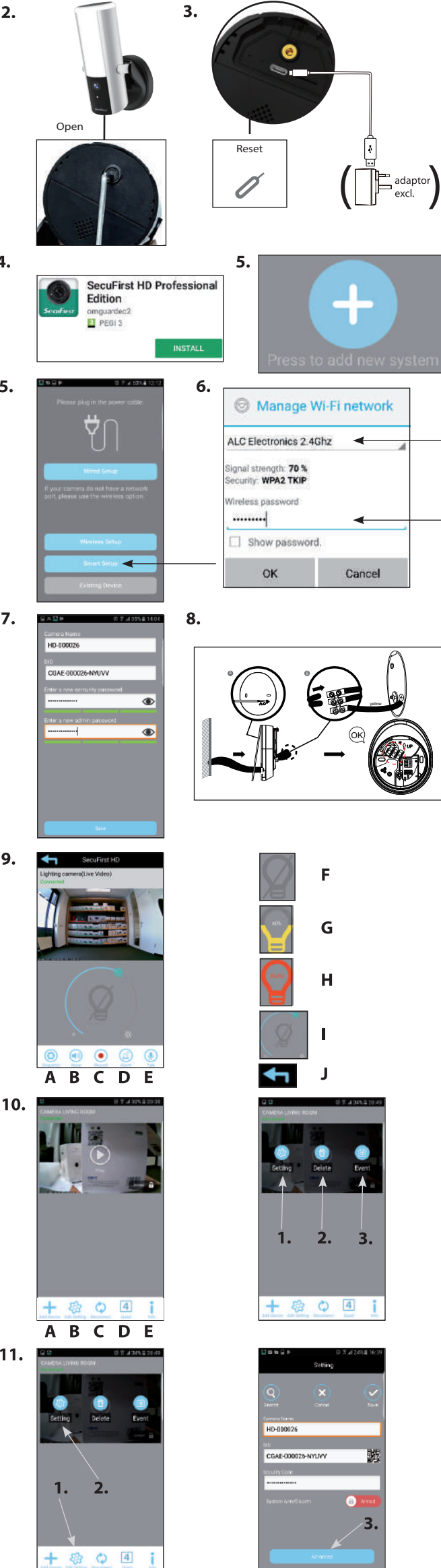


Model: LCA230  
Lighting Camera

### 1. Box Content



**Note: To record video kindly use a Class 10 / UHSI micro SD card of Maximum 128GB, not included**



### DE

- Inhalt der Box.
- Diese Kamera in der App installieren? Es gibt 2 Möglichkeiten:  
A) Schließen Sie das USB-Kabel (inklusive) an die Beleuchtungskamera an, und suchen Sie einen USB-Adapter (nicht inklusive), um die Kamera einzuschalten. **oder** B) Installieren Sie die Beleuchtungskamera direkt im Freien, indem Sie die 230-V-Verkabelung anschließen.  
\*\*\* Wenn Sie einen USB-Adapter von Ihrem Smartphone haben, empfehlen wir Ihnen, Option (A) zu wählen, um diese Kamera zuerst in Ihrem Zuhause zu installieren. Schließen Sie die Kamera später an eine 230-V-Außenverkabelung an Option (A): Entfernen Sie die Abdeckung an der Unterseite der Beleuchtungskamera. Stecken Sie das USB-Kabel in die Beleuchtungskamera. Schließen Sie die andere Seite des USB-Kabels an einen USB-Adapter (nicht inklusive) an, und stecken Sie ihn in ein Steckdose.  
Warten Sie 1 Minute, damit die Beleuchtungskamera gestartet werden kann. HINWEIS: Wählen Sie zwar die Option (A), um die Kamera in der App zu installieren, aber die LED funktioniert noch nicht. Das funktioniert nur, wenn Sie den USB-Anschluss entfernen und die Kamera mit 230-V-Kabel an die Wandhalterung anschließen.
- Versetzen Sie die Beleuchtungskamera in den Installationsmodus. Verwenden Sie eine Büroklammer oder eine Nadel. Halten Sie die **Reset-Taste (Bild 2) 10 Sekunden lang gedrückt**, während das USB-Kabel oder 230V an die Kamera angeschlossen ist. Sie hören eine Stimme, die während des Zurücksetzens spricht. Nach 1 Minute ertönt wieder eine Stimme, dass das Gerät zur Installation bereit ist.
- Laden Sie die App "SecuFirst HD Professional Edition" aus dem Google Playstore (Android) oder Apple Store (iOS) herunter.
- Für Android-Geräte:**  
**ERSTENS SCHLIESSEN Sie Bluetooth** auf Ihrem Smart-Gerät. Öffnen Sie die App "SecuFirst HD Professional Edition" und Tab "Drücken Sie auf Neues System hinzufügen".  
**Die App fordert Sie auf, GPS einzuschalten (falls dies nicht aktiviert ist) und fordert Sie auf, Ihre mobilen Daten auszuschalten.**  
Reiter "Smart Setup" -- Reiter "Bestätigen" -- "Zulassen", um bluetooth auf Ihrem -- Smart-Gerät zu aktivieren. -- "Bestätigen" Sie erneut.--Die App zeigt die gefundene Kamera an. Tippen Sie mit dem Finger auf die Nummer "HD-0.....", um sie auszuwählen.  
**Für Apple-Geräte:**  
Stellen Sie sicher, dass Sie **Bluetooth einschalten** Ihres Apple-Geräts. Öffnen Sie die App "SecuFirst HD Professional Edition" und klicken Sie auf "Neues System hinzufügen". -- Reiter "Smart Setup" -- Reiter "Neues Gerät" Reiter "Bestätigen". -- Die App findet die Kamera automatisch.  
Wählen Sie Ihr eigenes 2,4-GHz-Router-WLAN-Netzwerk aus. Geben Sie manuell Ihr eigenes Router-WLAN-Passwort für 2,4 GHz ein. Tippen Sie auf das Augensymbol, um zu überprüfen, ob Sie Rechtschreibfehler gemacht haben. **Reiter "OK"**  
**HINWEIS: Dies ist das Helpdesk-Problem Nummer 1, bei dem Kunden das WLAN-Passwort falsch eingeben. Bitte überprüfen Sie, ob Sie das richtige Passwort verwenden, und machen Sie keine Rechtschreibfehler. Wenn Sie ein falsches Passwort eingeben, wird die Einrichtung nicht fortgesetzt. Kehren Sie zu Schritt 3 dieses Handbuchs zurück.**  
Geben Sie ein neues Sicherheitspasswort ein. Wählen Sie Ihr eigenes Passwort, aber stellen Sie sicher, dass es den folgenden Regeln entspricht. Das Passwort muss Folgendes enthalten:  
A) Mindestens 12 Zeichen. B) Mindestens ein Großbuchstabe (Beispiel: A). C) Mindestens ein kleiner Buchstabe (Beispiel: a). D) Mindestens eine Ziffer (Beispiel: 1). E) Mindestens ein Satzzeichen (Beispiel: !).  
**HINWEIS: Notieren Sie sich dieses Passwort.** Sie müssen dieses Passwort eingeben, wenn Sie zu den "erweiterten Einstellungen" in der App gehen. Dieses Passwort wird aber auch benötigt, um ein 2. Smartphone zu verbinden.  
**Wenn Sie Ihr Passwort vergessen haben, müssen Sie die Kamera in Ihrer App entfernen und die Kamera neu installieren, beginnend mit Schritt 3 dieser Anleitung.**  
Bei Android werden Sie aufgefordert, die mobilen Daten erneut zu aktivieren. Wir verstehen, dass Sie sehr froh sein werden, dass Sie das Bild in der App haben. Aber bitte lesen Sie diese Anleitung, achten Sie auf Schritt 9 F / G / F. Stellen Sie das Licht in der App auf die Farbe ROT ein. Dann geht das Licht nur an, wenn es Bewegung gibt, während der Nacht.  
\*\*\* Bitte vergessen Sie nicht, das USB-Kabel von der Beleuchtungskamera zu entfernen. Bitte beachten Sie die weitere Installationsanleitung: **"Montageanleitung, um die Beleuchtungskamera an Ihre aktuelle 230-V-Verkabelung in der Wandmontageposition anzuschließen.**  
Wenn Ihre Hilfe benötigen, können Sie uns anrufen: **T 0031 (0)85 00 80 888 Unser Helpdesk kann sprechen : Deutsch, Französisch, Niederländisch, Englisch.** oder benötigen Sie ein **Installationsvideo**, senden Sie uns bitte eine **E-Mail: sales@secufirst.eu**
- Auf dem Startbildschirm erscheint "Connected". Tippen Sie auf "Play", um das Livebild anzuzeigen.  
A) Machen Sie einen Schnappschuss des aktuellen Bildschirms.  
B) Ton ein- oder ausschalten.  
C) Nehmen Sie das aktuelle Livebild manuell auf.  
D) Panik Alarm. Drücken Sie, um die Sirene zu aktivieren.  
E) Mikrofon. Sprechen Sie durch die IP-Kamera, indem Sie während des Sprechens das Mikrofon gedrückt halten (Push-to-talk).  
F) Licht immer aus. (Beachten Sie, dass die Lampe nur funktioniert, wenn der Adapter entfernt und die Lampe direkt an 230 V angeschlossen wird.)  
G) Licht immer an. (Beachten Sie, dass die Lampe nur funktioniert, wenn der Adapter entfernt und die Lampe direkt an 230 V angeschlossen wird.)  
H) Licht automatisch an, wenn sich etwas bewegt, während es draußen dunkel ist. (Beachten Sie, dass die Lampe nur funktioniert, wenn der Adapter entfernt und die Lampe direkt an 230 V angeschlossen wird.)  
I) Dimmfunktion. Wischen Sie mit dem Finger über den Kreis, um die Helligkeit einzustellen. (Beachten Sie, dass die Lampe nur funktioniert, wenn der Adapter entfernt und die Lampe direkt an 230 V angeschlossen wird.)  
J) Kehren Sie zum Hauptbildschirm zurück.
- Einstellungen auf dem Hauptbildschirm.  
A) Neues Gerät hinzufügen. Alle Produkte unter der Marke SecuFirst können hinzugefügt werden in dieser App, wie: IP-Kameras, Wifi-Türklingel mit Kamera, Alarmanlage, Heimautomation und eine Beleuchtungskamera.  
B) Ändern der Einstellungen. Tippen Sie auf dieses Symbol, und 3 Symbole erscheinen auf dem Bildschirmfoto.  
1) Einstellungen  
2) Papierkorb, um diese Kamera aus der Anwendung zu entfernen  
3) Ereignisse zum Betrachten der aufgenommenen Bilder (wenn Sie eine Micro-SD-Karte hinzugefügt haben). Um die Symbole auf dem Bildschirmfoto zu entfernen, tippen Sie erneut auf Einstellungen am unteren Rand der Bildschirmaufnahme.  
C) Verbindung erneut herstellen. Tippen Sie darauf, um die App wieder mit der Kamera zu verbinden. D) Quad view. E) Informationen.
- Erweiterte Einstellungen. Tippen Sie auf "Edit settings" und dann auf "Settings" im Kamera-Bildschirmfoto. Bei "System name", kann ein eigener Name für die Kamera eingegeben werden, z.B. Kamera Garten. Nach dem Ausfüllen, tippen Sie auf "Save". Tippen Sie erneut auf "Edit settings" und drücken Sie dann im Bildschirmfoto auf "Settings". Tippen Sie auf "Advanced" am unteren Bildschirmrand. Geben Sie Ihr Passwort ein, das Sie in Schritt 7 als Administratorpasswort eingegeben wurde. In unserem ausführlichen Handbuch erläutern wir die erweiterten Einstellungen genauer.  
Weitere Informationen finden Sie auf unserer Website [www.secufirst.eu](http://www.secufirst.eu)  
**\* Ausführliches Handbuch.**  
**\* Installationsvideos**

### FR

- Contenu de la boîte
- Installer cette caméra sur l'application ? Il y a 2 options :  
A) Connectez le câble USB (inclus) à la caméra d'éclairage et trouvez un adaptateur USB (non inclus) pour alimenter la caméra. **ou** B) Installez la caméra d'éclairage directement en connectant le câblage 230V à l'extérieur.  
\*\*\* Si vous disposez d'un adaptateur USB à partir de votre smartphone, nous vous recommandons de choisir l'option (A) pour installer d'abord cette caméra sur l'application dans votre maison. Plus tard, connectez la caméra au câblage 230V à l'extérieur.  
Option (A) : Retirez le couvercle au bas de la caméra d'éclairage. Insérez le câble USB dans la caméra d'éclairage.  
Connectez l'autre côté du câble USB à un adaptateur USB (non inclus) et branchez-le dans une prise.  
Attendez 1 minute pour que la caméra d'éclairage puisse démarrer.  
REMARQUE : Lorsque vous choisissez l'option (A) pour installer la caméra sur l'application, la LED ne fonctionne pas encore. Cela ne fonctionnera que lorsque vous retirerez le câble USB et connecterez la caméra au support mural avec un câblage de 230 V.
- Régalez la caméra d'éclairage en mode d'installation. Utilisez un trombone ou une aiguille. **Appuyez sur le bouton de réinitialisation (image 2) et maintenez-le enfoncé pendant 10 secondes**, pendant que le câble USB est connecté aux caméra. Vous entendrez une voix parler pendant la réinitialisation. Après 1 minute, une voix retentira à nouveau, indiquant que l'appareil est prêt à être installé.
- Téléchargez l'application "SecuFirst HD Professional Edition" depuis le Google Playstore (Android) ou l'Apple Store (iOS).
- Pour les appareils Android :**  
**TOUT D'ABORD, FERMEZ le Bluetooth** sur votre appareil intelligent. Ouvrez l'application "SecuFirst HD Professional Edition" et "Appuyez sur pour ajouter un nouveau système".  
**L'application vous demandera d'activer le GPS (s'il n'est pas activé) et vous demandera de désactiver vos données mobiles.**  
Onglet "Smart Setup" -- Onglet "Confirmer" -- "Autoriser" pour activer bluetooth sur votre appareil intelligent. -- "Confirmer" à nouveau.  
L'application affichera la caméra trouvée. Appuyez sur le numéro "HD-0....." avec votre doigt pour sélectionner.  
**Pour les appareils Apple.**  
Assurez-vous d'**activer le Bluetooth** de votre appareil Apple. Ouvrez l'application "SecuFirst HD Professional Edition" et "Appuyez sur pour ajouter un nouveau système". -- Onglet "Smart Setup" -- Onglet "Nouvel appareil" Onglet "Confirmer". -- L'application trouvera automatiquement la caméra.  
Sélectionnez votre propre réseau Wi-Fi de routeur 2,4 GHz.  
Insérez manuellement votre propre mot de passe Wifi de routeur pour 2.4Ghz. Appuyez sur le symbole de l'œil pour vérifier si vous avez fait des fautes d'orthographe. -- Onglet "OK".  
**REMARQUE: Il s'agit du problème numéro 1 du service d'assistance, à savoir que les clients insèrent le mot de passe wifi erroné. Veuillez vérifier si vous utilisez le bon mot de passe et ne faites pas de fautes d'orthographe.**  
**Si vous insérez un mot de passe erroné, l'installation ne se poursuivra pas. Revenez à l'étape 3 de ce manuel.**
- Insérez un nouveau mot de passe de sécurité. Choisissez votre propre mot de passe, mais assurez-vous qu'il respecte les règles ci-dessous. Le mot de passe doit contenir :  
A) Minimum de 12 caractères. B) Au moins une majuscule (exemple : A). C) Au moins une lettre minuscule (exemple : a). D) Au moins un chiffre (exemple : 1). E) Au moins un signe de ponctuation (exemple : !).  
**REMARQUE: Notez ce mot de passe.** Vous devez insérer ce mot de passe lorsque vous accédez aux "paramètres avancés" de l'application. Mais aussi, ce mot de passe est nécessaire pour connecter un 2ème smartphone.  
**Si vous oubliez votre mot de passe, vous devez supprimer les caméra de votre application et réinstaller la caméra, à partir de l'étape 3 de ce manuel.**  
Avec Android, il vous demandera de réactiver les données mobiles.  
Nous comprenons que vous serez très heureux d'avoir l'image dans l'application. Mais veuillez lire ce manuel, faites attention à l'étape 9 F / G / F. Réglez la lumière sur la couleur ROUGE dans l'application. Ensuite, la Lumière ne s'allumera que lorsqu'il y aura du mouvement, pendant la nuit.  
\*\*\* N'oubliez pas de retirer le câble USB de la caméra d'éclairage. Veuillez vous référer à l'autre guide d'installation. **"Instructions de montage pour connecter la caméra d'éclairage à votre câblage 230V actuel en position de montage mural.**  
Si vous avez besoin d'aide, appelez-nous : **T 0031 (0)85 00 80 888 Notre helpdesk peut parler : Allemand, Français, Néerlandais, Anglais.** ou si vous avez besoin d'une **vidéo d'installation**, veuillez nous envoyer un **e-mail : sales@secufirst.eu**
- affichera le message « Connected » (connecté). Cliquez sur « Play » (lecture) pour voir l'image en temps réel.  
A) Faire une capture d'écran.  
B) Audio marche - arrêt.  
C) Faire une copie manuelle de l'image en temps réel.  
D) Alarme. Appuyez sur pour activer la sirène.  
E) Microphone. Répondez par la caméra IP en maintenant le microphone enfoncé (Push to talk).  
F) La lumière est toujours éteinte. (Attention, la lampe fonctionne uniquement quand l'adaptateur a été démonté, et si la lampe est connectée directement à 230V).  
G) La lumière reste allumée. (Attention, la lampe fonctionne uniquement quand l'adaptateur a été démonté, et si la lampe est connectée directement à 230V).  
H) La lampe s'allume automatiquement en cas d'un mouvement dans l'obscurité à l'extérieur. (Attention, la lampe fonctionne uniquement quand l'adaptateur a été démonté, et si la lampe est connectée directement à 230V).  
I) Fonction variateur. Glissez le doigt sur le cercle pour adapter la puissance lumineuse. (Attention, la lampe fonctionne uniquement quand l'adaptateur a été démonté, et si la lampe est connectée directement à 230V).  
J) Retournez à l'écran principal.
- Paramètres de l'écran principal.  
A) Ajouter un nouvel appareil. Tous les produits de la marque SecuFirst peuvent être ajoutés dans l'app, comme : caméras IP, sonnerie WIFI avec caméra, système d'alarme, domotique et caméra d'éclairage.  
B) Modifier les paramètres. Cliquez sur l'icône pour afficher 3 icônes sur la capture d'écran.  
1) Paramètres  
2) Corbeille pour effacer cette caméra de l'app.  
3) Événements de visionnement des images prises (si vous avez ajouté une carte micro SD). Cliquez une nouvelle fois sur les paramètres en bas pour enlever les icônes de la capture d'écran.  
C) Reconnect. Cliquez sur « Reconnect » pour reconnecter la caméra à l'app.  
D) Quad view. E) Informations.
- Paramètres avancés. Cliquez sur « Edit settings », puis sur « Settings » sur la capture d'écran. Sous « Camera name », vous pouvez attribuer un nom à la caméra, comme Caméra jardin. Cliquez sur « Save » après avoir complété le nom. Cliquez à nouveau sur « Edit settings », puis sur « Settings » dans la capture d'écran. Cliquez sur « Advanced » (avancé) en bas de l'écran. Complétez votre mot de passe saisi comme mot de passe admin sous 7. Notre manuel étendu contient des explications supplémentaires à propos des paramètres avancés.  
12. Vous trouverez des informations supplémentaires sur notre site Internet [www.secufirst.eu](http://www.secufirst.eu)  
**\* Manuel étendu.**  
**\* Vidéos d'installation.**

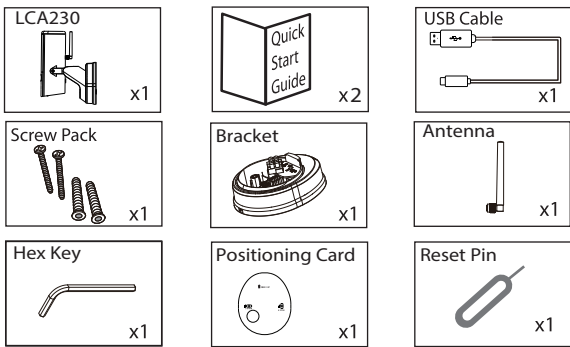


## Quick Start Guide

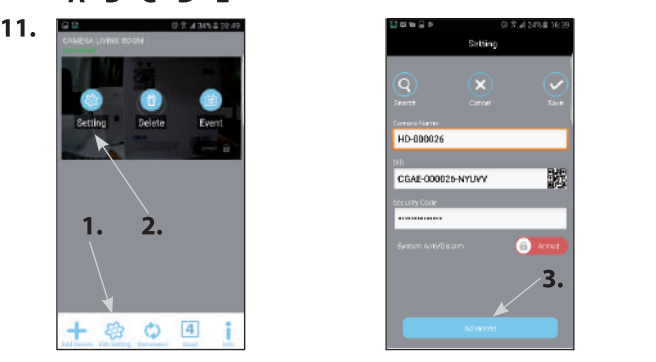
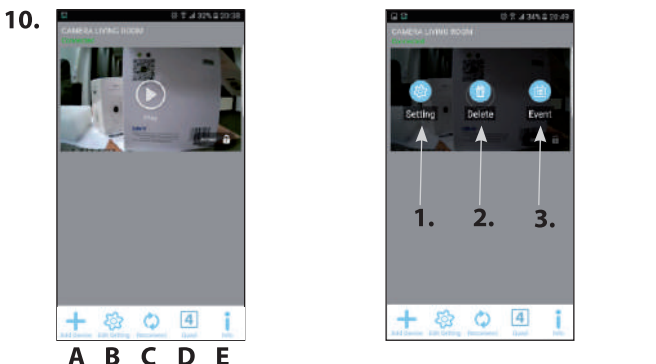
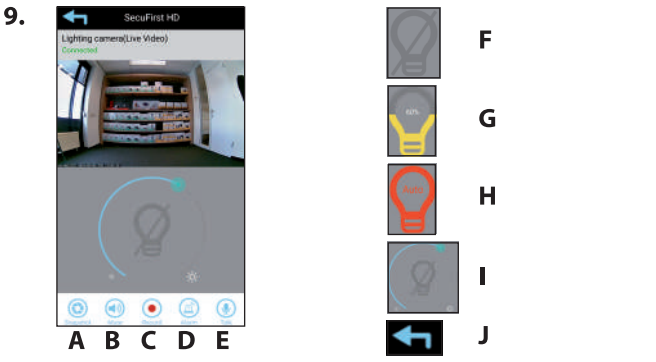
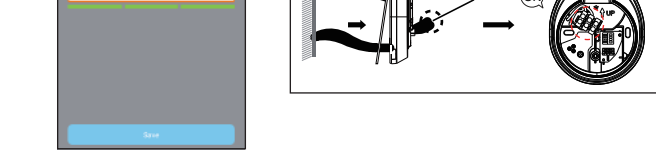
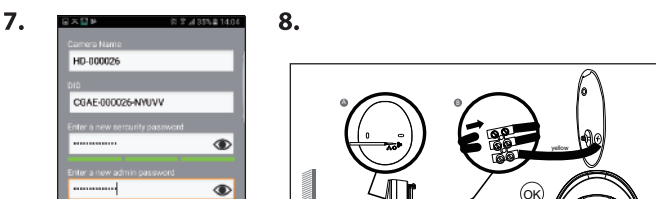
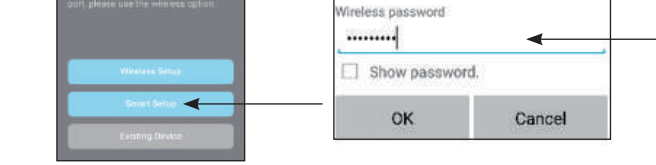
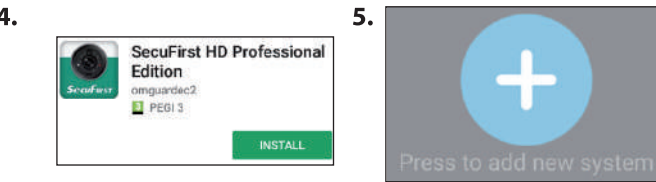
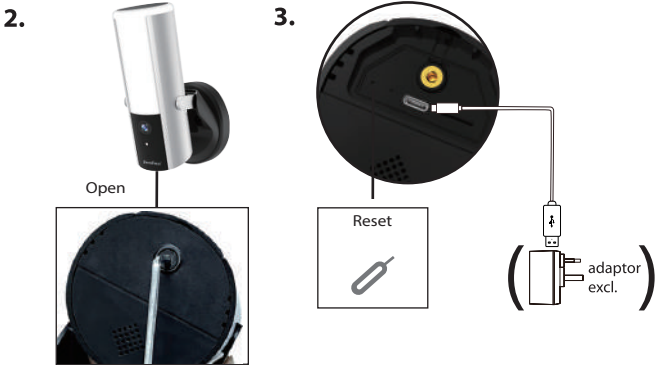


Model: LCA230  
Lighting Camera

### 1. Box Content



**Note: To record video kindly use a Class 10 / UHSI micro SD card of Maximum 128GB, not included**



### ES

- Contenido de la caja
- Instalar esta cámara en la aplicación? Hay 2 opciones:  
A) Conecte el cable USB (incluido) a la cámara de iluminación y busque un adaptador USB (no incluido) para encender la cámara.  
B) Instale la cámara de iluminación en el exterior directamente conectando el cableado de 230 V.  
Si tiene un adaptador USB desde su teléfono inteligente, le recomendamos que elija la opción (A) para instalar esta cámara en la aplicación en primer lugar en su hogar. Más tarde, conecte la cámara al cableado exterior de 230 V.  
Opción (A) : Retire la cubierta de la parte inferior de la cámara de iluminación. Inserte el cable USB en la cámara de iluminación.  
Conecte el otro lado del cable USB a un adaptador USB (no incluido) y conéctelo a una toma de corriente.  
Espere 1 minuto para que la cámara de iluminación pueda arrancar.  
NOTA: Mientras elige la opción (A) para instalar la cámara en la aplicación, el LED aún no funciona. Eso solo funcionará cuando retire el cable USB y conecte la cámara al soporte de pared con cableado de 230 V.  
Configure la cámara de iluminación en el modo de instalación. Usa un clip o una aguja. **Mantenga presionado el botón de reinicio (imagen 2) durante 10 segundos**, mientras el cable USB o 230V está conectado a la cámara. Escuchará una voz hablando durante el reinicio. Después de 1 minuto, volverá a sonar una voz que indica que el dispositivo está listo para instalarse. Descargue la aplicación "Secufirst HD Professional Edition" desde Google Playstore (Android) o Apple Store (iOS).
- Para dispositivos Android:**  
**EN PRIMER LUGAR, CIERRE bluetooth** en su dispositivo inteligente. Abra la aplicación "SecuFirst HD Professional Edition" y "Presione para agregar un nuevo sistema".  
**La aplicación le pedirá que encienda el GPS (si no está activado) y le pedirá que apague sus datos móviles.**  
Pestaña "Configuración inteligente" -- Pestaña "Confirmar" -- "Permitir" para habilitar buetooth en su dispositivo inteligente. --Vuelve a pulsar "Confirmar". La aplicación mostrará la cámara encontrada. Presione el número "HD-0....." con el dedo para seleccionarlo.  
**Para dispositivos Apple.**  
Asegúrate de **activar el bluetooth** de tu dispositivo Apple. Abra la aplicación "SecuFirst HD Professional Edition" y "Presione para agregar un nuevo sistema". Pestaña "Configuración inteligente" -- Pestaña "Nuevo dispositivo" Pestaña "Confirmar". -- La aplicación encontrará automáticamente la cámara. Selección su propia red Wi-Fi de enrutador de 2.4 Ghz. Inserte manualmente su propia contraseña de router Wifi para 2.4Ghz. Pulsa el símbolo del ojo para comprobar si has cometido algún error ortográfico. **NOTA: Este es el problema número 1 de la mesa de ayuda, que los clientes insertan mal la contraseña de wifi.**  
**Por favor, compruebe si utiliza la contraseña correcta y no cometa errores ortográficos.**  
**Si inserta una contraseña incorrecta, la configuración no continuará. Vuelva al paso 3 de este manual.**  
Inserte una nueva contraseña de seguridad. Elija su propia contraseña, pero asegúrese de que siga las siguientes reglas. La contraseña debe contener:  
A) Mínimo de 12 caracteres. B) Al menos una letra mayúscula (Ejemplo: A). C) Al menos una letra minúscula (Ejemplo: a). D) Al menos un dígito (Ejemplo: !). E) Al menos un signo de puntuación (Ejemplo: !).  
**NOTA: Añote esta contraseña.** Debe insertar esta contraseña cuando vaya a la "configuración avanzada" en la aplicación. Pero además, esta contraseña es necesaria para conectar un 2 smartphones.  
**If you forget your password, you need to remove the camera from your app and reinstall it, starting with step 3 of this manual.**  
Con Android, le pedirá que vuelva a activar los datos móviles.  
Entendemos que estarás muy contento de tener la imagen en la aplicación. Pero lea amablemente este manual, preste atención al paso 9 F / G / F. Configure la luz en color ROJO en la aplicación. Entonces la Luz solo se encenderá cuando haya movimiento, durante la noche.  
\*\*\*No olvide quitar el cable USB de la cámara de iluminación. Consulte la otra guía de instalación: "Instrucciones de montaje", para conectar la cámara de iluminación a su cableado actual de 230 V en la posición de montaje en pared. Si necesita ayuda, puede llamarnos: T 0031 (0)85 00 80 888 Nuestro servicio de asistencia puede hablar: alemán, francés, holandés, inglés o necesita un video de instalación, envíenos un correo electrónico: sales@secufirst.eu
- En la pantalla de inicio aparecerá «Connected». Toque en «Play» para ver la imagen en vivo.  
A) Tome una instantánea de la imagen actual en la pantalla.  
B) Active o desactive el sonido.  
C) Haga una captura manualmente la imagen en vivo.  
D) Alarma. Presione para activar la sirena.  
E) Micrófono Hable la cámara IP manteniendo presionado el micrófono mientras habla (Push to talk).  
F) Luz siempre apagada. (Tenga en cuenta que la lámpara solo funciona si se retira el adaptador y esta se conecta directamente a 230 V).  
G) Luz siempre encendida. (Tenga en cuenta que la lámpara solo funciona si se retira el adaptador y esta se conecta directamente a 230 V).  
H) La luz se enciende automáticamente cuando haya movimiento y cuando esté oscuro en el exterior. (Tenga en cuenta que la lámpara solo funciona si se retira el adaptador y esta se conecta directamente a 230 V).  
I) Función de baja iluminación. Pase el dedo por el círculo para ajustar la intensidad de la luz. (Tenga en cuenta que la lámpara solo funciona si se retira el adaptador y esta se conecta directamente a 230 V).  
J) Vuelva a la pantalla principal.
- Configuración en la pantalla principal.  
A) Agregar un nuevo dispositivo. Todos los productos de la marca SecuFirst pueden ser añadidos en esta aplicación, como por ejemplo: cámaras IP, timbres wifi con cámara, el sistema de alarma, domótica y una cámara de iluminación.  
B) Modificar la configuración. Toca este icono y en la pantalla aparecerán de la cámara.  
1) Configuración  
2) Papelera, para eliminar esta cámara de la aplicación  
3) Eventos para volver a ver las imágenes grabadas (si ha añadido una tarjeta micro-SD). Para eliminar los iconos de la pantalla toque de nuevo sobre la configuración, en la parte inferior.  
C) Volver a conectarse. Toque aquí para volver a conectar la aplicación a la cámara.  
D) Quad view. E) Información.
- Configuración avanzada Toque sobre «Edit settings» y luego sobre «Settings» en la pantalla de la cámara. En «Camera name», podrá dar un nombre nuevo a la cámara, como por ejemplo Cámara del jardín. Después de introducirlo, toque en «Save». Toque de nuevo sobre «Edit settings» y, a continuación, sobre «Settings» en la pantalla. Toque en «Advanced» en la parte inferior de la pantalla. Introduzca la contraseña que eligió como contraseña del administrador en el paso 7. En nuestro manual ampliado ofrecemos más explicaciones sobre la configuración avanzada.  
D) Podrá encontrar más información en nuestra página web www.secufirst.eu  
\* Manual ampliado.  
\* Videos de instalación.

### Información adicional

**Grabaciones de video**  
Utilice una tarjeta micro-SD, Clase 10 de un máximo de 128GB (no se incluye). Antes de instalar la tarjeta micro-SD, debe desconectar el producto de la electricidad, sacando el enchufe de la toma de electricidad. Por último, deberá formatear la tarjeta SD en la configuración avanzada de la aplicación (FAT32).  
**Configurar un smartphone/tablet adicional para esta cámara.**  
Descárguese e instale la aplicación «Secufirst HD Professional Edition». Abra la aplicación y toque «Press to add new system» y después «Sistema Existing». Introduzca un nombre para la cámara, el código DID y la contraseña. Toca en «Save» y después en «Yes» para guardar el sistema.

### IT

- Contenuto della confezione
- Installare questa fotocamera sull'app? Ci sono 2 opzioni:  
A) Collegare il cavo USB (incluso) alla telecamera di illuminazione e trovare un adattatore USB (non incluso) per accendere la fotocamera.  
B) Installare la telecamera di illuminazione direttamente all'esterno collegando il cablaggio a 230 V.  
\*\*\*Se disponi di un adattatore USB dal tuo smartphone, ti consigliamo di scegliere l'opzione (A) per installare questa fotocamera sull'app prima a casa tua. Successivamente, collegare la telecamera al cablaggio esterno a 230 V.  
Opzione (A) : Rimuovere il coperchio nella parte inferiore della telecamera di illuminazione. Inserire il cavo USB nella telecamera di illuminazione. Collegare l'altro lato del cavo USB a un adattatore USB (non incluso) e collegarlo a una presa.  
Attendere 1 minuto, in modo che la telecamera di illuminazione possa avviarsi. NOTA: Mentre scegli l'opzione (A) per installare la fotocamera sull'app, il LED non funziona ancora. Funzionerà solo quando si rimuove il cavo USB e si collega la fotocamera al supporto a parete con cablaggio a 230 V.  
Impostare la telecamera di illuminazione in modalità di installazione. Usa una graffetta o un ago. **Tenere premuto il pulsante di reset (figura 2) per 10 secondi**, mentre il cavo USB o 230V è collegato alla fotocamera. Sentirai una voce che parla durante il ripristino. Dopo 1 minuto, verrà nuovamente emessa una voce che indica che il dispositivo è pronto per essere installato.
- Scarica l'app "Secufirst HD Professional Edition" dal Google PlayStore (Android) o dall'Apple Store (iOS).
- Per i dispositivi Android:**  
**PER PRIMA COSA CHIUDI il bluetooth** sul tuo dispositivo Smart. Apri l'app "SecuFirst HD Professional Edition" e "Premi per aggiungere un nuovo sistema". **L'app ti chiederà di attivare il GPS (se non è attivo) e ti chiederà di disattivare i tuoi dati mobili.**  
Scheda "Smart Setup" -- Scheda "Conferma" --Scheda "Consenti" per abilitare buetooth sul tuo dispositivo smart.-- Premi di nuovo "Conferma".L'app mostrerà la fotocamera trovata. Toccare con il dito il numero "HD-0....." per selezionarlo.  
**Per i dispositivi Apple.**  
Assicurati di **attivare il bluetooth** del tuo dispositivo Apple. Apri l'app "SecuFirst HD Professional Edition" e "Premi per aggiungere un nuovo sistema". Scheda "Configurazione intelligente" -- Scheda "Nuovo dispositivo" Scheda "Conferma". -- L'app troverà automaticamente la fotocamera. Seleziona la tua rete Wi-Fi del router a 2.4 Ghz. Inserisci manualmente la password Wifi del tuo router per 2.4Ghz. Tocca il simbolo dell'occhio per verificare se hai commesso errori di ortografia. Scheda "OK" --NOTA: Questo è il problema numero 1 dell'helpdesk, che i clienti inseriscono la password wifi errata. Si prega di ricontrollare se si utilizza la password corretta e di non commettere errori di ortografia. **Se si inserisce una password errata, l'installazione non continuerà.**  
**Tornare al punto 3 di questo manuale.**  
Inserire una nuova password di sicurezza. Scegli la tua password, ma assicurati che segua le regole seguenti. La password deve contenere:  
A) Minimo 12 caratteri. B) Almeno una lettera maiuscola (Esempio: A). C) Almeno una lettera minuscola (Esempio: a).D) Almeno una cifra (Esempio: 1). E) Almeno un segno di punteggiatura (Esempio: !).  
**NOTA: Annotare questa password.** È necessario inserire questa password quando si accede alle "impostazioni avanzate" nell'app. Ma anche questa password è necessaria per collegare un secondo smartphone.  
**Se si dimentica la password, è necessario rimuovere la fotocamera nell'app e reinstallarla, a partire dal passaggio 3 di questo manuale.**  
Con Android, ti chiederà di riattivare i dati mobili.  
8. Comprendiamo che sarai molto felice di avere l'immagine nell'app. Ma si prega di leggere questo manuale, prestare attenzione al passaggio 9 F / G / F. Impostare la luce sul colore ROSSO nell'app. Allora la Luce si accenderà solo quando c'è movimento, durante la notte.  
Non dimenticare di rimuovere il cavo USB dalla telecamera di illuminazione. Fare riferimento all'altra guida all'installazione: "Istruzioni di montaggio" per collegare la telecamera di illuminazione all'attuale cablaggio a 230 V nella posizione di montaggio a parete.  
Se hai bisogno di aiuto, puoi chiamarci: T 0031 (0)85 00 80 888 **Il nostro helpdesk può parlare: tedesco, francese, olandese, inglese** o hai bisogno di un video di installazione, inviaci un'e-mail: sales@secufirst.eu
- Nella schermata iniziale sarà visibile "Connected". Cliccate su "Play" per vedere l'immagine dal vivo.  
A) Scattate un'istantanea dell'immagine della schermata attuale.  
B) Audio acceso o spento.  
C) Registrate manualmente l'immagine dal vivo attuale.  
D) Allarme. Premere per attivare la sirena.  
E) Microfono. Rispondete il telecamera IP tenendo premuto il microfono mentre parlate (Push to talk).  
F) Luce sempre spenta. (Attenzione: la lampadina funziona solo quando l'adattatore viene rimosso e la lampadina è collegata direttamente a 230V.)  
G) Luce sempre accesa. (Attenzione: la lampadina funziona solo quando l'adattatore viene rimosso e la lampadina è collegata direttamente a 230V.)  
H) La luce si accende in automatico in presenza di movimento e quando all'esterno è buio (**Attenzione:** la lampadina funziona solo quando l'adattatore viene rimosso e la lampadina è collegata direttamente a 230V).  
I) Funzione dim: passare il dito sul cerchio per regolare la luminosità. (**Attenzione:** la lampadina funziona solo quando l'adattatore viene rimosso e la lampadina è collegata direttamente a 230V.)  
J) Tornate alla schermata principale.
- Impostazioni nella schermata principale.  
A) Aggiungere nuovo dispositivo. Tutti i prodotti del marchio SecuFirst possono essere aggiunti in questa app come: Telecamera IP, Campanello wifi con telecamera, Sistema di allarme, Home automation e una telecamera di illuminazione.  
B) Cambiare le impostazioni. Cliccate su quest'icona e poi compariranno 3 icone sullo screenshot della telecamera.  
1) Impostazioni  
2) Cestino per rimuovere questa telecamera dalla app  
3) Eventi per rivedere le immagini registrate (se avete aggiunto una scheda micro SD). Per togliere le icone dallo screenshot cliccate di nuovo sotto su impostazioni.  
C) Ricollegare. Cliccateci sopra per collegare di nuovo la app con la telecamera. D) Quad view. E) Informazioni.
- Impostazioni avanzate. Cliccate su "Edit settings" e poi su "Settings" nello screenshot della telecamera. Alla voce "Camera name" si può dare un nome alla telecamera, per esempio Telecamera giardino. Dopo averlo inserito cliccate su "Save". Poi cliccate su "Edit settings" e quindi su "Settings" nello screenshot. Cliccate su "Advanced" sotto nella schermata. Inserite la vostra password fornita come password amministratore al passo 7. Nel nostro manuale dettagliato forniamo ulteriori spiegazioni sulle impostazioni avanzate.  
D) Per ulteriori informazioni visitate il sito www.secufirst.eu  
\* Manuale dettagliato.  
\* Video di installazione.

### Ulteriori informazioni

**Riprese video**  
Usate una scheda micro SD, classe 10 di massimo 128GB (Non compresa). Prima di installare la scheda micro SD, dovete staccare la corrente dal prodotto staccando la spina elettrica dalla presa. Infine dovete formattare la scheda SD nelle impostazioni avanzate della app (FAT32).  
**Impostare un secondo smartphone/tablet per questa telecamera.**  
Scaricate e installate la app "Secufirst HD Professional Edition". Aprite la app e cliccate su "Premere per aggiungere nuovo sistema" e poi su "Existing system". Inserite la vostra telecamera, il codice DID e la password. Cliccate su "Save" e poi su "Yes" per salvare il sistema.

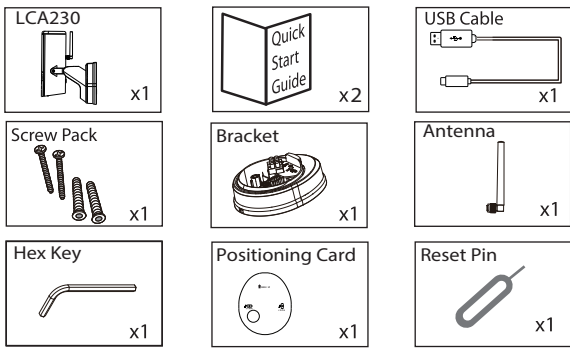


## Quick Start Guide

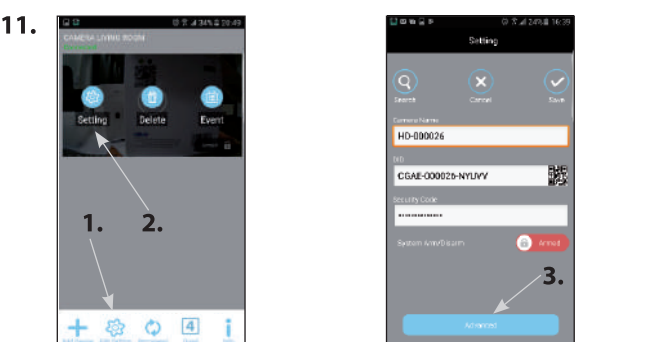
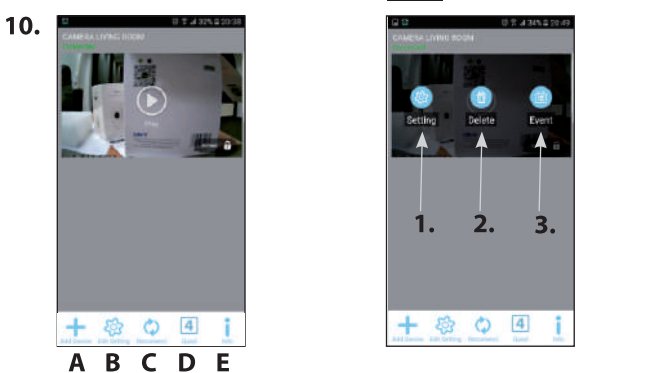
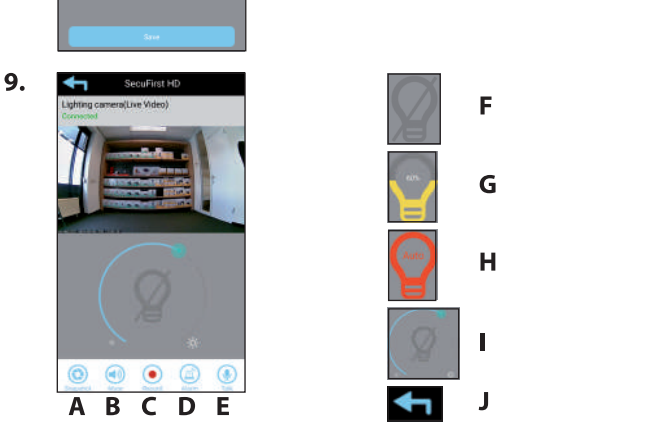
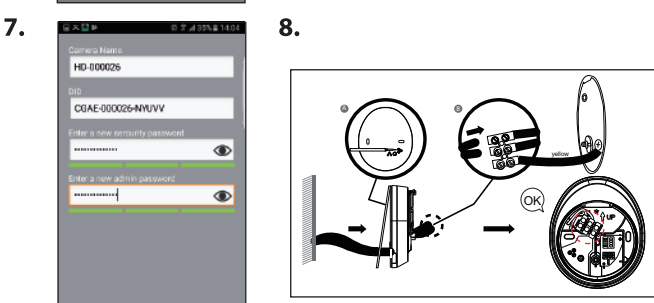
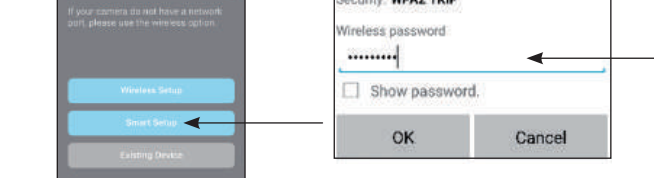
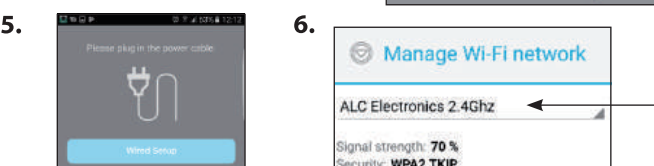
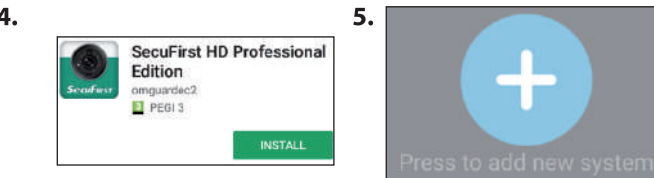
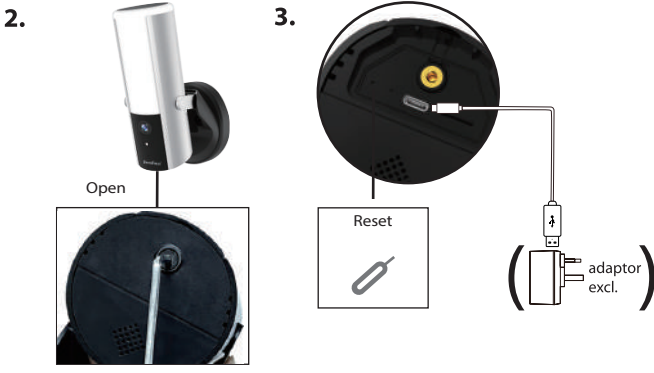


Model: LCA230  
Lighting Camera

### 1. Box Content



**Note: To record video kindly use a Class 10 / UHSI micro SD card of Maximum 128GB, not included**



### SE

- Lådans innehåll
- Installera den här kameran i appen? Det finns 2 alternativ:  
A) Anslut USB-kabeln (medföljer) till belysningskameran och hitta en USB-adapter (ingår ej) för att slå på kameran. **eller**  
B) Installera belysningskameran utomhus direkt genom att Anslut 230V-ledningarna.  
\*\*\* Om du har en USB-adapter från din smartphone rekommenderar vi att du väljer alternativ (A) för att installera den här kameran på appen först i ditt hem. Anslut senare kameran till 230V-kablar utanför.  
Alternativ (A): Ta bort locket på undersidan av belysningskameran. Sätt i usb-kabeln i belysningskameran.  
Anslut den andra sidan av USB-kabeln till en USB-adapter (ingår ej) och anslut den till ett uttag. Vänta i 1 minut så att belysningskameran kan starta.  
OBS: Medan du väljer alternativ (A) för att installera kameran på appen, fungerar inte lysdioden ännu. Det fungerar bara när du tar bort USB-kabeln och ansluter kameran till väggfästet med 230V-kablar.  
3. Ställ belysningskameran i installationsläge. Använd ett gem eller en nål. **Håll återställningsknappen (bild 2) intryckt i 10 sekunder** medan USB-kabeln eller 230V är ansluten till kameran. Du kommer att höra en röst som talar under återställningen. Efter 1 minut hörs en röst igen, att enheten är redo att installeras.  
4. Ladda ner appen "SecuFirst HD Professional Edition" från Google Playstore (Android) eller Apple Store (iOS).  
5. **För Android-enheter:**  
**STÄNG FÖRST bluetooth** på din smarta enhet. Öppna appen "SecuFirst HD Professional Edition" och "Tryck för att lägga till nytt system".  
**Appen kommer att be dig att slå på GPS (om den inte är på) och kommer att be dig att stänga av din mobildata.**  
Flik "Smart Setup" -- Flik "Bekräfta" -- Fliken "Tillåt" för att aktivera bluetooth på din smarta enhet. -- Flik "Bekräfta" igen. -- Appen visar den hittade kameran. Tryck på numret "HD-0....." med fingret för att välja.  
**För Apple-enheter.**  
Se till att du slår på bluetooth på din Apple-enhet. -- Öppna appen "SecuFirst HD Professional Edition" och "Tryck för att lägga till nytt system". -- Fliken "Smart Setup" -- Fliken "Ny enhet" -- Fliken "Bekräfta".  
Appen hittar automatiskt kameran.  
6. Välj ditt eget Wi-Fi-nätverk för 2.4 GHz-routern. Sätt in ditt eget router Wifi-lösenord manuellt för 2.4GHz. Tabba ögonsymbolen för att kontrollera om du har gjort några stavfel. **Fliken "OK"**  
**OBS: Detta är helpdesk-problem nummer 1, att kunder sätter in wifi-lösenordet fel. Dubbelkolla att du använder rätt lösenord och gör inga stavfel. Om du anger fel lösenord kommer installationen inte att fortsätta. Gå tillbaka till steg 3 i denna handbok.**  
Sätt in ett nytt säkerhetslösenord. Välj ditt eget lösenord men se till att det följer reglerna nedan. Lösenordet måste innehålla:  
A) Minst 12 tecken. B) Minst en stor bokstav (exempel: A).  
C) Minst en liten bokstav (exempel: a). D) Minst en siffra (exempel: 1).  
E) Minst ett skiljetecken (exempel: !).  
**OBS: Skriv ner det här lösenordet.** Du måste ange detta lösenord när du går till "avancerade inställningar" i appen. Men detta lösenord behövs också för att ansluta en 2:a smartphone.  
**Om du glömmer ditt lösenord måste du ta bort kameran i din app och installera om kameran, från och med steg 3 i denna handbok.**  
**Med Android kommer den att be dig att slå på mobildata igen.**  
Vi förstår att du kommer att bli väldigt glad att du har bilden i appen. Men läs den här bruksanvisningen, var uppmärksam på steg 9 F / G / F. Ställ in ljuset på RÖD färg i appen. Då kommer Ljuset bara att tändas när det är rörelse, under natten.  
Glöm inte att ta bort USB-kabeln från belysningskameran. Se en annan installationsguide: "Monteringsinstruktion" för att ansluta belysningskameran till din nuvarande 230V-ledning i vägmonteringspositionen.  
Om du behöver hjälp, kan ringa oss: **T 0031 (0)85 00 80 888 Vår helpdesk kan tala: tyska, franska, nederländska, engelska** eller behöver installationsvideo, **vänligen maila oss: sales@securfirst.eu**  
9. kommer "Connected" att vara synligt. Klicka på "Play" för att se live-bilden.  
A) Ta en snapshot av den aktuella skärmbilden.  
B) Audio på eller av.  
C) Gör en manuell inspelning av den aktuella live-bilden.  
D) Larm. Tryck för att aktivera sirenen.  
E) Mikrofon. Svara via kameran genom att hålla mikrofonen intryckt medan du talar (Push to talk).  
F) Ljus alltid släckt. (Observera att lampan bara funkar om adaptorn är borttagen och lampan är direkt ansluten till 230V.)  
G) Ljus alltid tänd. (Observera att lampan bara funkar om adaptorn är borttagen och lampan är direkt ansluten till 230V.)  
H) Ljus tänds automatiskt vid rörelse när det är mörkt ute. (Observera att lampan bara funkar om adaptorn är borttagen och lampan är direkt ansluten till 230V.)  
I) Dimningsfunktion. Sveg med ditt finger över cirkeln för att justera ljusstyrkan. (Observera att lampan bara funkar om adaptorn är borttagen och lampan är direkt ansluten till 230V.)  
J) Gå tillbaka till huvudskärmen.  
10. Inställningar i huvudskärmen.  
A) Lägg till en ny apparat. Samtliga produkter under märket SecuFirst kan läggas till i denna app, till exempel: IP-kameror, Wi-Fi-dörrklocka med kamera, Alarmsystem, Home automation och en belysningskamera.  
B) Ändra inställningar. Klicka på ikonen. Nu kommer 3 ikoner att dyka upp i skärmdumpen.  
1) Inställningar  
2) Papperskorg för att radera denna kamera från appen  
3) Events för att se inspelade bilder (om du har lagt till ett micro-SD-kort). För att ta bort ikonerna från skärmdumpen klickar du en gång på inställningar längst ner.  
C) Återansluta. Klicka här för att återansluta appen till kameran.  
D) Quad view.  
E) Information.  
11. Avancerade inställningar. Klicka på "Inställningar" och sedan på "inställningar" i kamera-skärmdumpen. Som "Systemnamn" kan man ge kameran ett eget namn, till exempel Kamera trädgård. När du har fyllt i det klickar du på "Save". Klicka på "inställningar" igen och sedan på "inställningar" i skärmdumpen. Klicka på "Avancerad" längst ner i skärmen. Fyll i ditt lösenord som du angett som admin-lösenord i steg 7. I vår omfattande manual finns en närmare förklaring av de avancerade inställningarna.  
12. Mer information hittar du på vår hemsida www.securfirst.eu  
**\* Omfattande manual**  
**\* Installationsvideor**

### Ytterligare information

**Videoinspelningar**  
Använd ett micro-SD-kort, klass 10 på maximalt 128GB (ingår inte). Innan du installerar micro-SD-kortet ska du stänga av strömmen till produkten genom att koppla ur strömsladden från uttaget. Slutligen formaterar du SD-kortet i appens avancerade inställningar (FAT32).  
**Ställa in en till smartphone/tablet för denna kamera**  
Ladda ner och installera appen "SecuFirst HD Professional Edition". Öppna appen och klicka på "Press to add new system" och sedan på "Existing system". Fyll i ett eget kameranamn, DID-koden och lösenordet. Klicka på "Save" och sedan på "Yes" för att spara systemet.

### DK

- Boksens indhold
- Installer dette kamera på appen? Der er 2 muligheder:  
A) Tilslut USB-kablet (medfølger) til belysningskameraet, og find en USB-adapter (medfølger ikke) for at tænde kameraet. **eller**  
B) Installer belysningskameraet udenfor direkte ved at tilslutte 230V ledningerne.  
Hvis du har en USB-adapter fra din smartphone, anbefaler vi at vælge mulighed (A) for at installere dette kamera på appen først i dit hjem. Senere skal du tilslutte kameraet til 230V ledninger udenfor.  
Mulighed (A): Fjern dækslet i bunden af belysningskameraet. Sæt usb-kablet i belysningskameraet.  
Tilslut den anden side af USB-kablet til en USB-adapter (medfølger ikke), og sæt det i en stikkontakt.  
Vent i 1 minut, så lyskameraet kan starte.  
SEDDEL: Mens du vælger mulighed (A) for at installere kameraet på appen, fungerer LED'en endnu ikke. Det fungerer kun, når du fjerner USB-kablet og slutter kameraet til vægbeslaget med 230V ledninger.  
3. Sæt belysningskameraet i installationsstilstand. Brug en papirclips eller nål. **Tryk på nulstillingsknappen (billede 2), og hold den nede i 10 sekunder**, mens USB-kablet eller 230V er tilsluttet kameraet. Du vil høre en stemme tale under nulstillingen. Efter 1 minut lyder en stemme igen, at enheden er klar til at blive installeret.  
4. Download appen "SecuFirst HD Professional Edition" fra Google Playstore (Android) eller Apple Store (iOS).  
5. **För Android-enheder:**  
**LUK FÖRST Bluetooth** på din smartenhet. Åbn appen "SecuFirst HD Professional Edition" og "Tryk for at tilføje nyt system". **Appen vil bede dig om at slå GPS til (hvis det ikke er slået til) og vil bede om at slå dine mobildata fra.**  
Fanen "Smart opsætning" -- Tab "Bekræft" -- Fanen "Tillad" for at aktivere bluetooth på din smartenhet. -- Fanen "Bekræft" igen. -- Appen viser det fundne kamera. Tryk på tabulatortasten på "HD-0....." med fingeren for at vælge.  
**Til Apple-enheder.**  
Sørg for at **tænde Bluetooth** på din Apple-enhed. Åbn appen "SecuFirst HD Professional Edition" og "Tryk for at tilføje nyt system". Fanen "Smart opsætning" -- Fanen "Ny enhed" -- Fanen "Bekræft". -- Appen finder automatisk kameraet.  
6. Vælg dit eget Wi-Fi-netværk for 2,4 GHz-router. Indsæt manuelt din egen router Wifi-adgangskode til 2.4 Ghz. Tryk på tabulatortasten for øjesymbolen for at kontrollere, om du har lavet stavfejl. Fanen "OK" **BEMÆRK: Dette er helpdesk-problem nummer 1, at kunderne indstatter wifi-adgangskoden forkert. Dobbel tjek venligst, om du bruger den rigtige adgangskode, og lav ingen stavfejl. Hvis du indstatter en forkert adgangskode, fortsætter opsætningen ikke. Gå tilbage til trin 3 i denne vejledning.**  
7. Indsæt en ny sikkerhedsadgangskode. Vælg din egen adgangskode, men sørg for, at den følger nedenstående regler. Adgangskoden skal indeholde:  
A) Mindst 12 tegn. B) Mindst ét stort bogstav (eksempel: A).  
C) Mindst et lille bogstav (eksempel: a). D) Mindst ét ciffer (eksempel: 1).  
E) Mindst ét tegnsætningstegn (eksempel: !).  
**SEDDEL: Skriv denne adgangskode ned.** Du skal indsætte denne adgangskode, når du går til "avancerede indstillinger" i appen. Men også denne adgangskode er nødvendig for at forbinde en 2. smartphone.  
**Hvis du glemmer din adgangskode, skal du fjerne kameraet i din app og geninstallere kameraet fra trin 3 i denne vejledning.**  
Med Android vil den bede dig om at tænde mobildataene igen.  
8. Vi forstår, at du vil være meget glad for, at du har billedet i appen. Men læs venligst denne vejledning, vær opmærksom på trin 9 F / G / F. Indstil lyset til RØD farve i appen. Så vil Lyset kun tændes, når der er bevægelse, om natten.  
\*\*\*Glem ikke at fjerne USB-kablet fra belysningskameraet. Se venligst den anden installationsvejledning: "Monteringsvejledning" for at forbinde belysningskameraet til dine nuværende 230V ledninger i vægmonteringspositionen. Hvis du har brug for hjælp, kan du ringe til os: **T 0031 (0)85 00 80 888 Vores helpdesk kan tale: tysk, fransk, hollandsk, engelsk** eller har brug for installation video, **bedes du kontakte os: sales@securfirst.eu**  
9. På startskærmen ses "Connected". Tap på "Play" for at se et live-billede.  
A) Tag et snapshot af nuværende skærmbillede.  
B) Audio til eller fra.  
C) Otag manuelt nuværende live-billede.  
D) Alarm. Tryk for at aktivere sirenen.  
E) Mikrofon. Tal tilbage gennem IP-kameraet ved at holde mikrofonen trykket ind under samtalen (Push to talk).  
F) Altid slukket lys. (Bemærk at lampen kun virker når adaptoren er fjernet og lampen er direkte forbundet til 230V.)  
G) Altid tændt lys. (Bemærk at lampen kun virker når adaptoren er fjernet og lampen er direkte forbundet til 230V.)  
H) Lyset tænder automatisk ved bevægelse, når det er mørkt udenfor. (Bemærk at lampen kun virker når adaptoren er fjernet og lampen er direkte forbundet til 230V.)  
I) Dæmpfunktion. Stryg fingeren over cirklen for at justere lysstyrken. (Bemærk at lampen kun virker når adaptoren er fjernet og lampen er direkte forbundet til 230V.)  
J) Vend tilbage til hovedskærmen.  
10. Indstillinger i hovedskærmen.  
A) Tilføje af nyt apparat. Alle produkter af mærket SecuFirst kan tilføjes i denne app, såsom: IP-kameraer, wi-fi-dørrklokke med kamera, alarmsystem, home automation og belysningskamera.  
B) Ændring af indstillinger. Tap på dette ikon. Efterfølgende vises 3 ikoner på screenshottet.  
1) Indstillinger  
2) Papirkurv for at fjerne dette kamera fra appen  
3) Events for at gennemgå optagede billeder (hvis du har tilføjet et micro SD-kort). For at fjerne ikonerne fra screenshottet, skal du tappe på indstillinger igen nederst.  
C) Reconnect. Tap for at forbinde appen med kameraet igen.  
D) Quad view. E) Information.  
11. Avancerede indstillinger. Tap på "Indstillinger", og efterfølgende på "Indstillinger" i kamera-screenshottet. Under "Systemnavn" kan du angive dit eget navn for kameraet, f.eks. Havekamera. Efter indtastning skal du tappe på "Save". Tap på "Indstillinger" igen, og efterfølgende på "Indstillinger" i screenshottet. Tap på "Avanceret" nederst i skærmen. Indtast din adgangskode, der er angivet som admin-adgangskode i trin 7. I vores omfattende brugsanvisning findes yderligere forklaring af avancerede indstillinger.  
12. Du kan finde mere information på vores hjemmeside www.securfirst.eu  
**\* Omfattende brugsanvisning.**  
**\* Installationsvideor.**

### Yderligere information

**Videooptagelser**  
Brug et micro SD-kort, Klasse 10 på maks. 128GB (ikke medleveret). Inden du installerer micro SD-kortet, skal strømmen til produktet deaktiveres ved at trække stikket ud af stikkontakten. SD-kortet skal formateres i appens avancerede indstillinger (FAT32).  
**Indstilling af en 2. smartphone/tablet for kameraet.**  
Download og installer appen "SecuFirst HD Professional Edition". Åbn appen, og tap på "Press to add new system", og efterfølgende på "Existing system". Indtast et eget kameranavn, DID-koden og adgangskoden. Tap på "Save", og efterfølgende på "Yes" for at gemme systemet.