

BELL-213 TX

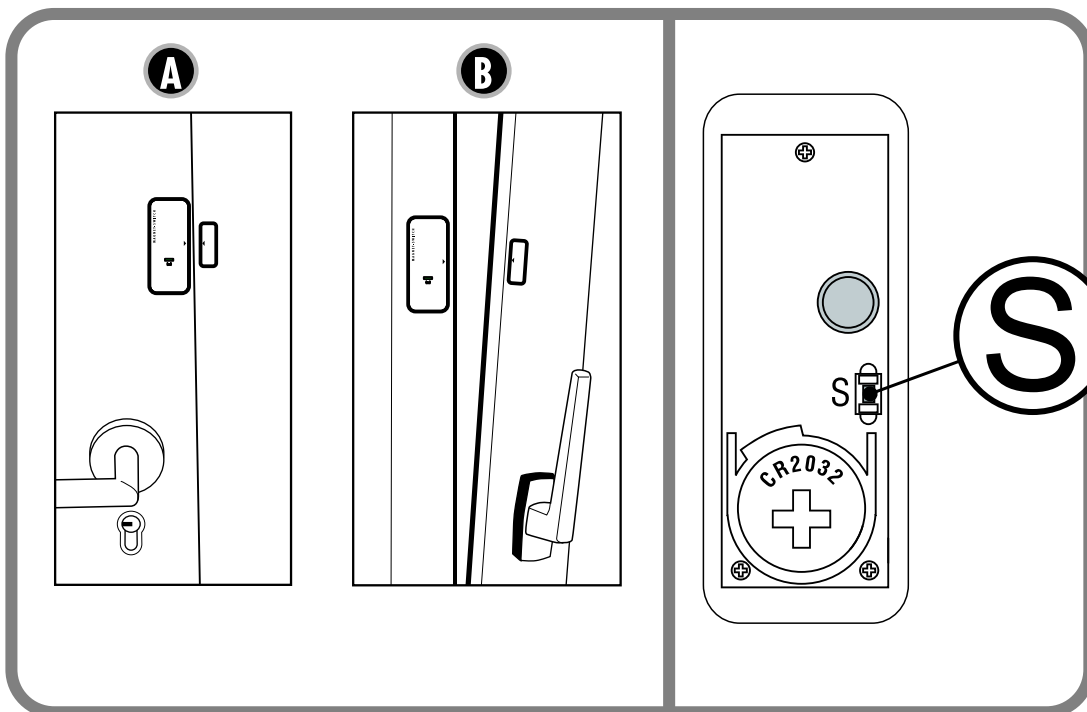
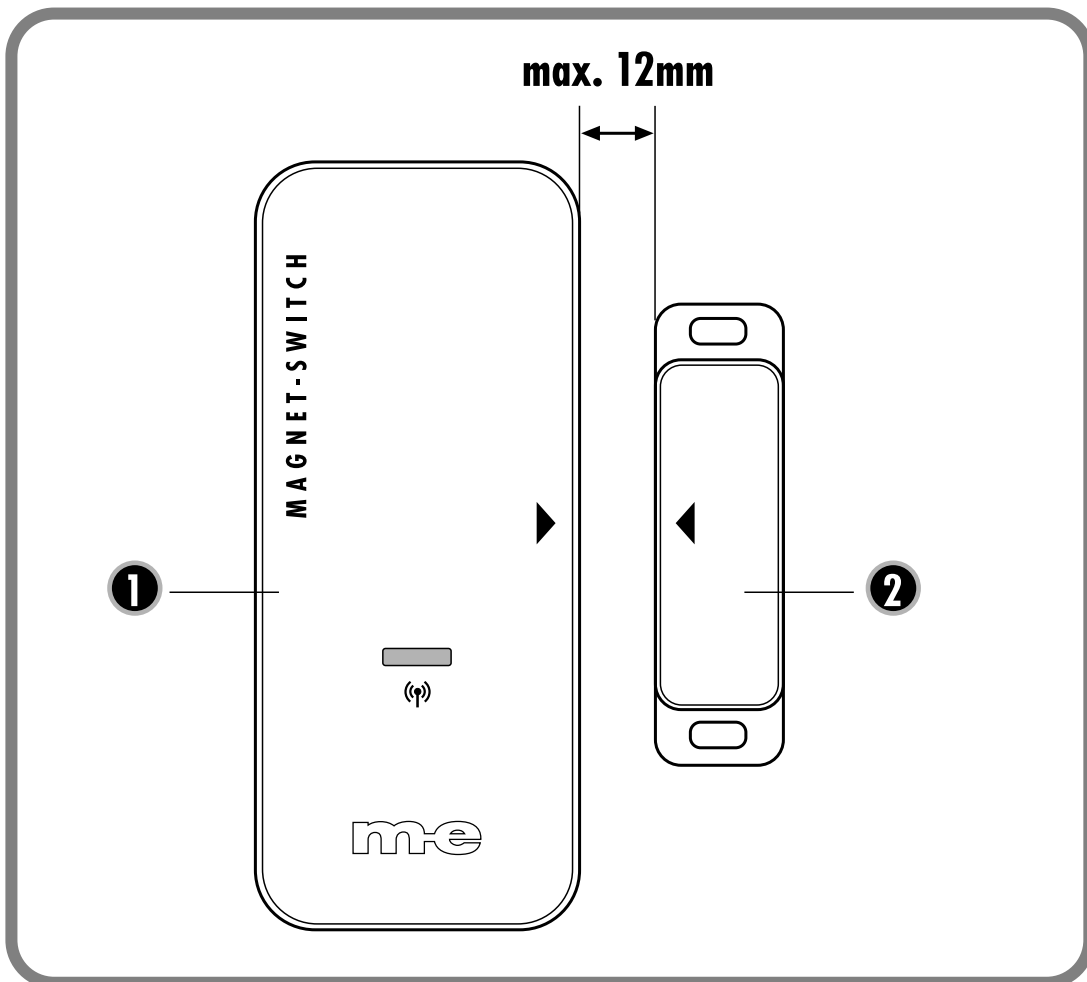
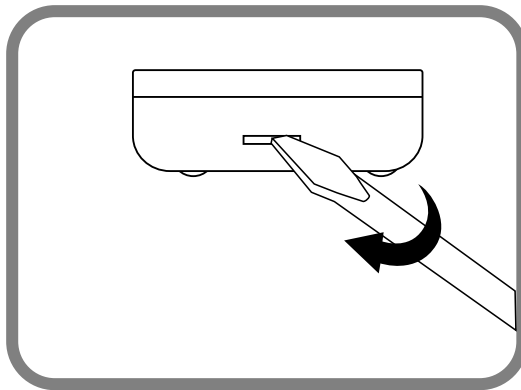


BEDIENUNGSANLEITUNG

OPERATING INSTRUCTIONS

MODE D'EMPLOI

GEBRUIKSAANWIJZING



Hartelijk dank voor de aankoop van de  draadloze deur/raam-openingsmelder model Bell 213 TX. Deze zender detecteert het openen van een deur of raam en stuurt draadloos een signaal naar een willekeurige BELL-200-deurbel (niet meegeleverd). Het apparaat is uitsluitend geschikt voor gebruik binnenshuis!



De openingsmelder bestaat uit twee componenten:

Zender (1)

Magneetcontact (2)

Zodra de deur of het raam wordt geopend, zorgt het magneetcontact (dat op deze deur of dit raam is bevestigd) er voor dat de zender een signaal verstuurt. Het signaal wordt naar een ontvanger gestuurd en vervolgens is de ingestelde melodie te horen. Het maximale bereik bedraagt 100 meter. Het bereik wordt beperkt door obstakels zoals muren, deuren, enzovoorts.

Batterij van de zender

De zender werkt op een batterij van 3 volt van het type CR2032 (al geïnstalleerd). Verwijder de voorkant van de openingsmelder door de vergrendeling met een kleine, platte schroevendraaier voorzichtig in te drukken, en verwijder het plastic beschermstrookje van de batterij. Vervolgens monteert u de onder- en bovenkant van de zender weer.



Let bij het vervangen van de batterij op de polariteit (+ = boven).

Bevestiging van de zender

Bewaar tussen de zender en de muur een afstand van circa 3 mm. De geschikte pluggen en schroeven zijn meegeleverd. Eventueel kan de zender ook worden bevestigd met een zelfklevende houder die eveneens tot de leveringsomvang behoort.

Bevestig de zender (1) in het bovenste derde deel van de deur (zie afb. A) of in het bovenste derde deel van het raam (afb. B), zoals boven beschreven. Het magneetcontact (2) wordt op de deur of het raam zelf gemonteerd. Let erop, dat de pijlen op de zender en het magneetcontact bij gesloten deur of gesloten raam in hetzelfde vlak in elkaars richting wijzen. Eventueel moet u bijvoorbeeld een stukje hout onder de zender of het magneetcontact aanbrengen. De afstand tussen zender en contact mag niet meer dan 12 mm bedragen.



OPMERKING: als u de zender aanbrengt op een kunststof/metalen raamkozijn of deurpost (of ander metaal bevattend oppervlak), dan kan het bereik aanzienlijk beperkt worden.

Instellen van de melodie/beltoon

De knop voor het instellen van de beltoon van de ontvanger bevindt zich in de zender boven de batterij en is gemarkeerd met een 'S'. Door op de knop te drukken wordt de gewenste beltoon gekozen.

U kunt uit de volgende beltonen kiezen:

1. 2x ding-dong
2. Telefoonbel
3. Circusmuziek
4. Banjo on my knee
5. Morgen komt de Kerstman
6. It's a small world
7. Hondengeblaf
8. Westminster

LED-indicatielampje

Aan de voorkant van de zender bevindt zich een groene LED die even gaat branden wanneer het magneetcontact zich van de zender verwijdert.

Eerste inbedrijfstelling

De openingsmelder stelt automatisch een kanaal in, nadat de batterij is geplaatst. Nadat u de batterijen in de zender en de ontvanger geplaatst heeft, activeert u de zender één keer. Daardoor geeft de zender het ingestelde kanaal aan de ontvanger door en klinkt uit de ontvanger de ingestelde melodie/beltoon.



Opmerking: na het plaatsen van de batterijen in de zender en de ontvanger moet de zender binnen 120 seconden geactiveerd worden om de zendfrequentie in te stellen.

Frequentie veranderen

Als de beltoon klinkt zonder dat u de openingsmelder geactiveerd heeft, dan kan dit worden veroorzaakt door een apparaat in de omgeving dat op dezelfde frequentie werkt. De zender en ontvanger kunnen dan op een andere frequentie ingesteld worden. Verwijder gedurende ca. 10 seconden de batterijen uit de zender en ontvanger, zodat de opgeslagen frequentie gewist wordt. Plaats de batterijen weer terug en activeer de zender binnen 120 seconden om een nieuwe frequentie in te stellen.



Akoestische zenderherkenning

Bij gebruik van een tweede zender (niet meegeleverd), gaat u voor het instellen van de frequentie te werk als onder 'Eerste inbedrijfstelling' en activeert u de tweede zender binnen 120 seconden. De ontvanger kan twee verschillende ontvangstfrequenties opslaan. Op de twee zenders kunt u verschillende melodiën/beltonen instellen, zodat u akoestisch kunt herkennen welke zender het signaal naar de ontvanger(s) heeft gestuurd.

De openingsmelder kan worden uitgebreid met meerdere ontvangers (niet meegeleverd). Daartoe schakelt u de nieuwe ontvanger in (batterij plaatsen) en activeert u vervolgens binnen 120 seconden de zender(s). Daardoor leert de nieuwe ontvanger het op de zender ingestelde kanaal.



Opmerking voor het gebruik van meerdere sets op verschillende kanalen

Bij gebruik van meer dan één m-e draadloze gongset op verschillende frequenties (er worden bijvoorbeeld in een woonhuis twee sets gebruikt, één op de begane grond en één op de eerste verdieping) moet bij iedere set die nieuw gecodeerd wordt, na het voltooiën van het coderen van de vorige set, een wachttijd van 2 minuten in acht worden genomen. Anders kan er frequentieoverlapping van de geïnstalleerde apparaten ontstaan.

Overige aansluitingsmogelijkheden

De draadloze openingsmelder is compatibel met de volgende m-e producten:

- Bell-200-Systeem
- FR-90
- FR-70
- FG-1 (FR-60/3)
- FG-5
- FG-6
- FG-7
- Basic-Line

Specificaties

Spanningsvoorziening: 1x CR2032 3V batterij (geïnstalleerd)

Verbruik: 15 mA +/- 3 mA bij gebruik
< 0,03 mA bij stand-by

UITSLUITEND VOOR GEBRUIK BINNENSHUIS!



U mag zelf niet trachten de reparatie uit te voeren!

2 JAAR BEPERKTE GARANTIE

Voor de duur van twee jaar na de datum van aankoop wordt gegarandeerd, dat de bedwelmend-gas-melder vrij is van defecten in materiaal en ontwerp. Dit is slechts van toepassing, wanneer het apparaat normaal gebruikt wordt en regelmatig onderhouden wordt. De verplichtingen die onder deze garantie vallen, zijn beperkt tot de reparatie of het vervangen van enig onderdeel van de bedwelmend-gas-melder en gelden slechts onder de voorwaarde, dat er geen onbevoegde wijzigingen of reparatiepogingen uitgevoerd zijn. Deze garantie beperkt op geen enkele wijze uw wettelijk rechten als consument.

Aansprakelijkheidsbeperking: De fabrikant kan niet aansprakelijk worden gesteld voor verlies of beschadiging van een of andere aard, inclusief de bijkomende schade of gevolgschade, die direct of indirect het gevolg is van een storing van dit product in geval van een alarm.

Wijzigingen voorbehouden zonder voorafgaandelijke kennisgeving. In het kader van onze productverzorging en optimalisering van onze toestellen, kan de inhoud afwijken van de vermeldingen op de verpakking.



VEILIGHEIDSRICHTLIJNEN

Bij schade die door het niet navolgen van deze gebruikershandleiding wordt veroorzaakt, vervalt het recht op garantie. Voor indirecte schade zijn wij niet aansprakelijk!

Voor schade aan zaken of personen die door ongeschikte bediening of niet-opvolgen van de veiligheidsrichtlijnen veroorzaakt wordt, zijn wij niet aansprakelijk. In deze gevallen vervalt elke aanspraak op garantie!

Gebruik dit product niet in ziekenhuizen of soortgelijke medische instellingen. Hoewel dit toestel slechts relatief zwakke radiosignalen uitzendt, zouden die daar tot werkingsstoornissen van levensbelangrijke systemen kunnen leiden. Hetzelfde geldt mogelijk in andere omgevingen.



Om veiligheids- en vergunningsredenen (CE) is het niet toegestaan om op eigen houtje het product om te bouwen en/of te veranderen.

Haal het product niet uit elkaar! Er bestaat gevaar op een levensgevaarlijke elektrische schok!

Laat het verpakkingsmateriaal niet achteloos rondslingeren, plastic folie/ zakken, polystyreendelen enz. kunnen in kinderhanden gevaarlijk speelgoed worden.

Het toestel is uitsluitend geschikt voor droge binnenruimtes (geen badkamers of andere vochtige ruimtes). Vermijd dat het toestel vochtig of nat wordt. Er is gevaar op een levensgevaarlijke elektrische schok!

In bedrijfsgebouwen moeten de veiligheidsvoorschriften van het verbond van bedrijfsvakverenigingen voor elektrische installaties en bedrijfsmiddelen worden gerespecteerd. Wend u tot een vakman als u twijfelt over de werkwijze, de veiligheid of de aansluiting van het toestel.

Ga voorzichtig om met het product - door stoten, slagen of een val van al geringe hoogte wordt het beschadigd.