

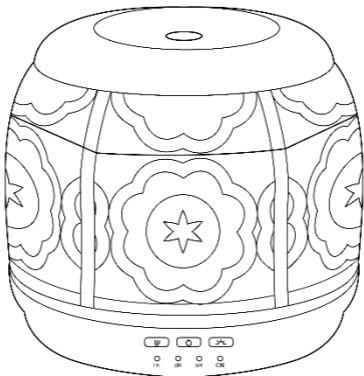
Product manual

Aroma Staal Diffuser

Met **verschillende kleuren en tijd** optie

Model: YN-075

Language: NL



Lees de handleiding voor gebruik en bewaar deze goed,
misschien heb je hem later weer nodig.

Mobstore

Copyright © 2023 Mobstore. All rights reserved.

Introductie

Bedankt dat je hebt gekozen voor één van onze Mobstore producten. De Staal Aroma Diffuser van Mobstore is ideaal voor aromatherapie en om heerlijk te ontspannen. Geniet van je favoriete etherische oliën of aroma's en stel eenvoudig één van je lievelingskleuren in voor een extra kalmerend effect! De diffuser beschikt over een watertank van 500 ML, is uitgerust met verschillende kleuren en heeft ook een tijdfunctie. Volg te allen tijde de veiligheidsvoorschriften voor veilig gebruik. Mochten er vragen zijn over het product, neem dan contact met ons op via email: zakelijk@mobstore.nl

Waarschuwingen en veiligheidsinstructies



Let erop dat het verpakkingsmateriaal niet in handen komt van kinderen. Zij kunnen erin stikken!

ALGEMENE INFORMATIE

- Let op de risico's en consequenties die verbonden zijn aan verkeerd gebruik van de aroma diffuser.
- Verkeerd gebruik van de diffuser kan resulteren in persoonlijk letsel en schade aan het apparaat of producten die erop zijn aangesloten.
- Gebruik de diffuser alleen voor de doeleinden aangegeven in deze handleiding.
- Als de diffuser niet goed functioneert, gevallen of beschadigd is, gebruik hem dan niet en raadpleeg dan de klantenservice.
- De diffuser is ontworpen en bedoeld voor privégebruik. Gebruik hem niet voor commerciële doeleinden.
- Als je de diffuser niet gebruikt, zet het apparaat dan uit en haal de stekker uit het stopcontact.
- Trek niet aan het snoer om de stekker uit het stopcontact te halen.
- Verplaats het apparaat niet door aan het snoer te trekken en draai het snoer niet.

- Zorg ervoor dat je niet over de kabel struikelt en dat de kabel niet geknakt of gedraaid is, of vast zit.
- Het product schakelt automatisch uit wanneer het water op is.
- Giet om hygiënische redenen het resterende water na gebruik weg van de tank en veeg hem af met een schone, droge doek.
- Gebruik geen andere zuren of enzymen om de diffuser schoon te maken. Deze kunnen giftige gassen afgeven of storingen veroorzaken.
- Tijdens het gebruik, kunt u een zacht gebrom of geluid horen in de aroma diffuser. Dit is geheel normaal. Dit is het geluid om het water te vernevelen en te verspreiden in de ruimte.

PERSONEN & GEBRUIK

- Kinderen en mensen met een fysieke of mentale beperking dienen het apparaat niet te gebruiken. Gebruik van het apparaat is alleen toegestaan als er een toezichthouder bij is, die verantwoordelijk is voor de veiligheid van de gebruiker. Zorg ervoor dat kinderen en huisdieren niet met het apparaat spelen.

ELEKTRA

- Haal de diffuser niet uit elkaar, repareer en herstel het apparaat niet. Dit kan schade aan het apparaat aanbrengen. Stuur de diffuser altijd naar een servicecentrum voor reparaties om schade en persoonlijk letsel te voorkomen.
- Controleer zowel netsnoer als stekker regelmatig op tekenen van schade of slijtage en is daarvan sprake, gebruik de diffuser dan niet en laat het netsnoer en/of de stekker vervangen of repareren door Mobstore.
- Gebruik de diffuser niet in de buurt van een bad, een douche, een zwembad, of bij een (was)bak gevuld met water. Dompel de diffuser niet onder in water, dit kan storingen veroorzaken. Raak de diffuser niet met natte handen aan.
- Gebruik alleen de meegeleverde kabel/stekker van deze diffuser.

- Houd het apparaat uit de buurt van direct zonlicht, warmtebronnen, airconditionings, of ventilatoren.
- Dek de diffuser niet af als het aanstaat. Leg nooit kussen of dekens op het apparaat of ertegenaan. Dit kan tot brandgevaar, een elektrische schok, persoonlijk letsel of schade aan het apparaat leiden.
- Haal onmiddellijk de stekker uit het stopcontact en zet het apparaat uit als er rook of een brandende geur uit het apparaat komt.
- Schakel de stroom niet in als de tank leeg is.
- Raak de ultrasone trillingsplaat niet aan.
- Haal altijd de stekker uit het stopcontact voordat je de diffuser reinigt of de olie vervangt.

BEOOGD GEBRUIK

- Reinig de diffuser regelmatig om eventuele storingen te voorkomen.
- Vul de diffuser nooit tot over de 'MAX"-streep.
- Etherische oliën kunnen vlekken veroorzaken. Mocht dit het geval zijn, veeg de vlekken dan weg met een zachte, schone doek.
- Laat geen mist op meubels, kleding, muren en dergelijk komen.
- Plaats de diffuser altijd op een stabiele en vlakke ondergrond. Plaats hem niet op een tapijt, dekbed of instabiele ondergrond.
- Houd de diffuser uit de buurt van elektronische apparatuur, zoals tv's en autoapparatuur.
- Gebruik alleen leidingwater, gebruik geen mineraalwater of bruiswater.
- Verplaats de diffuser nooit tijdens het gebruik.
- De hoeveelheid en de intensiteit van de geproduceerde mist zal variëren. Dit is normaal en indiceert geen beschadigingen.
- Voeg alleen 100% natuurlijke etherische oliën toe. Chemische (giftige) ingrediënten kunnen het product beschadigen.

Ontvangen van verzending

Controleer of de inhoud van het pakket overeenkomt met de pakbon wanneer je de verzending ontvangt. Maak een melding bij Mobstore als er onderdelen ontbreken. Lijkt de apparatuur beschadigd, dien dan onmiddellijk een klacht in bij de vervoerder en geef Mobstore een gedetailleerde beschrijving van de schade. Bewaar de beschadigde verpakking(en) om je klacht te onderbouwen.

Inhoud verpakking (pakbon)

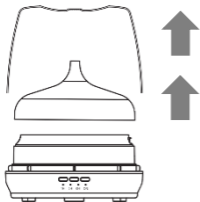
- ✓ 1x Aroma Staal Diffuser (ondergrond en deksel)
- ✓ 1x Kabel
- ✓ 1x Handleiding
- ✓ 1x Geurolie
- ✓ 1x Maatbeker (om watertank mee te vullen)

Producteigenschappen

Formaat	181 x 181 x 159 mm
Modelnummer	YN-075
Kleur	Brons goud
Functies	Kleurfunctie, mistfunctie & tijdfunctie
Werkspanning	DC 24V
Vermogen	12W
Nevel volume	35 - 45 ml/uur
Materiaal	Kunststof & aluminium
Watertank capaciteit	500 ml
Bedieningsmodus	Schakelaar knoppen op diffuser
Garantie	1 jaar carry-in garantie

Gebruik van de diffuser (stap 1 tot 4)

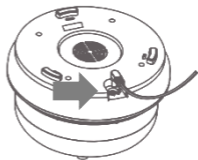
STAP 1



Stap 1:

Verwijder de stalen cover en de binnendeksel van de diffuser.

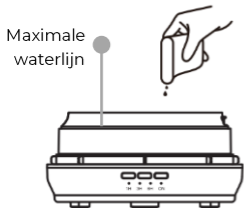
STAP 2



Stap 2:

Sluit de kabel aan in het poort (aan de onderkant) van de diffuser.

STAP 3



Stap 3:

Vul de watertank tot maximaal de max-lijn met water.

STAP 4



Stap 4:

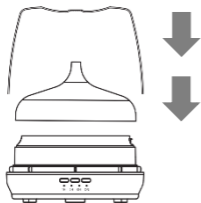
Voeg 5-8 druppels met geuolie toe aan het water in de watertank.



Vul de watertank nooit meer dan de **max**-lijn. Plaats voor het vullen van de watertank de diffuser op de plaats van gebruik.

Gebruik van de diffuser vervolg (stap 5 en 6)

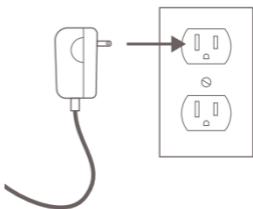
STAP 5



Stap 5:

Plaats de binnendeksel en stalen cover weer terug op de diffuser. Zorg ervoor dat je deze juist sluit.

STAP 6



Stap 6:

Sluit de stekker aan in het stopcontact. Gebruik de knoppen om de diffuser te gebruiken.

Belangrijk om te weten

- Als de watertank leeg is kan de mistfunctie niet gebruikt worden.
- Het water- en/of de kamer- temperatuur kunnen van invloed zijn op de hoeveelheid nevelmist die geproduceerd wordt.
- Als gevolg van het watertemperatuur of de waterkwaliteit kan de nevelmist in het begin minder zijn.
- De sterkte van de geur kan variëren afhankelijk van ventilatie, temperatuur, vochtigheid en de grootte van de ruimte.
- Leeg of vul het water nooit via de luchtuitlaat.
- Verplaats of schud de diffuser nooit wanneer er water in de watertank zit.
- Gebruik de diffuser nooit wanneer er geen water in de watertank zit.

Lichtkleur instellingen



Lichtkleur instelling	Betekenis instelling
Geen druk op knop rechts	Geen lichtkleur
1ste druk op knop rechts	Automatische verandering tussen 7 verschillende lichtkleuren.
2de druk op knop rechts	Zet de stand van de automatische kleurverandering vast. Diffuser behoudt nu standaard de kleur waarop de kleur op voorgaande stand op stond.
3de – 9de druk op knop rechts	Kies een andere standaard vaste kleur.
10de druk op knop rechts	Licht is uitgeschakeld.



Hou de rechtse lichtkleur knop 3 seconden ingedrukt om het licht weer uit te schakelen.

GEBRUIK ALS NACHTLAMPJE

Wanneer je de diffuser enkel als (nacht)lampje wilt gebruiken, onafhankelijk van de nevelmist gebruik dan alleen de lichtkleur (rechtse) knop. Wanneer de diffuser niet gevuld is met water kan het altijd als (nacht)lampje gebruikt worden.

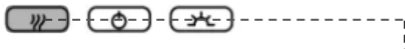
Tijd en nevelmist instellingen



Tijdindicatie instelling	Betekenis instelling
Geen druk op knop midden ○ ○ ○ ○	Diffuser staat uit.
1ste druk op knop midden ● ○ ○ ○	Diffuser met nevelmist staat aan voor 1 uur. Daarna geheel uitgeschakeld.
2de druk op knop midden ○ ● ○ ○	Diffuser met nevelmist staat aan voor 2 uur. Daarna geheel uitgeschakeld.
3de druk op knop midden ○ ○ ● ○	Diffuser met nevelmist staat aan voor 6 uur. Daarna geheel uitgeschakeld.
4de druk op knop midden ○ ○ ○ ●	Diffuser staat altijd aan. Diffuser gaat automatisch uit als watertank leeg is.
5de druk op knop midden ○ ○ ○ ○	Diffuser met nevelmist staat uit.



Hou de middelste power knop 3 seconden ingedrukt om direct de gehele diffuser uit te schakelen.



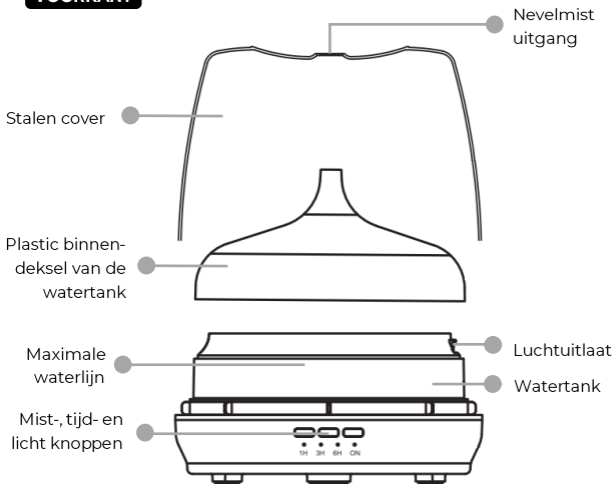
Nevelmist instelling	Betekenis instelling
1ste druk op knop links	Veel mist.
2de druk op knop links	Weinig mist.



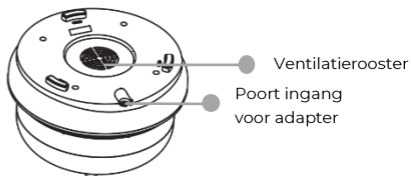
De diffuser schakelt automatisch helemaal uit zodra de watertank leeg is. Je kunt het dan wel als (nacht)lampje nog gebruiken. De nevelmist instelling werkt alleen als diffuser aan staat.

Productoverzicht onderdelen

VOORKANT



ONDERKANT



Probleemoplossing

Probleem	Oorzaak	Oplossing
Het apparaat gaat niet aan.	<ul style="list-style-type: none">● Te weinig of geen water in de waterbak.● De adapter is niet (goed) aangesloten.	<p>Vul de watertank bij.</p> <p>Sluit opnieuw de adapter aan in zowel de diffuser als in het stopcontact.</p>
De mistfunctie staat aan maar er komt geen of weinig mist uit.	<ul style="list-style-type: none">● Iets blokkeert het ventilatierooster onder de diffuser waardoor er geen lucht bij kan komen.	Zorg ervoor dat er geen voorwerpen zijn die het ventilatierooster aan de onderkant van de diffuser blokkeren.
	<ul style="list-style-type: none">● Druppels blokkeren de lucht-uitlaat of nevelmist uitgang.	Maak de luchtuitlaat van de watertank droog met een droge doek. Maak ook de nevelmist uitgang van de stalen cover droog.
	<ul style="list-style-type: none">● De stalen cover of plastic binnen-deksel is onjuist geplaatst.● Er is water in de ondergrond van de diffuser gekomen..	<p>Plaats beide onderdelen opnieuw en juist op de diffuser.</p> <p>Zet de diffuser uit en laat deze 24 uur lang drogen.</p>

Let op: tabel gaat verder op de volgende pagina.

Probleemoplossing vervolg

Probleem	Oorzaak	Oplossing
De mistfunctie staat aan maar er komt geen of weinig mist uit.	<ul style="list-style-type: none">• Teveel of te weinig water in de watertank.	Haal al het water uit de watertank en vul opnieuw de juiste hoeveelheid aan tot de max-lijn.
	<ul style="list-style-type: none">• De ultrasone vernevelaar is verstopt.	Maak de ultrasone vernevelaar schoon volgens de instructies. Zie hiervoor onderhoud en reiniging..
Er lekt water uit het apparaat.	<ul style="list-style-type: none">• De stalen cover of plastic binnen-deksel is onjuist geplaatst.	Plaats beide onderdelen opnieuw en juist op de diffuser.
	<ul style="list-style-type: none">• Lage temperatuur of hoge lucht vochtigheidsgraad.	De mist condenseert snel in waterdruppels waardoor het niet werkt.
Lichtfunctie werkt niet.	<ul style="list-style-type: none">• Er is iets mis binnen in het apparaat door lekkage.	Neem direct contact op met de klantenservice van Mobstore.



Mocht de diffuser niet meer werken, ondanks de probleemoplossing, neem dan contact op met de Mobstore klantenservice.

Onderhoud en reiniging



Haal altijd de adapter uit het stopcontact voordat je begint met schoonmaken.



Gebruik geen scherpe voorwerpen of brute kracht tijdens het schoonmaken. De ultrasone vernevelaar is erg gevoelig en kan daardoor stuk gaan.

1. Reinig de diffuser altijd na 5-6 keer gebruik of na 3-5 dagen.
2. Haal de stekker uit het stopcontact en verwijder de metalen cover.
3. Verwijder de plastic binnendeksel van de watertank.
4. Giet het resterende water uit de watertank. Leeg het water nooit aan de zijde van de luchtuitlaat.
5. Maak de watertank schoon met een kleine hoeveelheid lauw water en een mild, neutraal schoonmaakmiddel.
6. Gebruik geen andere zuren of enzymen of de diffuser schoon te maken. Deze kunnen giftige gassen afgeven.
7. De diffuser heeft een ultrasone vernevelaar die zich in het midden van de watertank bevindt. Maak deze vernevelaar minstens 1x in de week schoon met een wattenstaafje of een vochtige doek. Hardnekkige olie resten kun je lichtjes wegborstelen met een zachte tandenborstel. Het kan zijn dat je de diffuser vaker moet schoonmaken, dit is afhankelijk van het gebruik.



Betekenis van de symbolen op de verpakking



Het product voldoet aan de eisen conform Europese wetgeving.



Gooi het product aan het einde van zijn levensduur niet weg met het normale huisvuil. Lever het in op een door de overheid aangewezen inzamelpunt in jouw buurt.



De verpakking kan samen met het oud papier gerecycled worden.

Opslag

Als je de diffuser een lange tijd niet gebruikt, laat het water dan uit de watertank lopen, droog de watertank en de diffuser en bewaar hem goed. Als je de diffuser opnieuw wilt gebruiken, reinig de watertank dan eerst met een mild en neutraal schoonmaakmiddel. Zie ook: onderhoud en reiniging. Bewaar het product op een droge, schone plek. Bewaar het apparaat niet in extreem hoge of lage temperaturen.

Weggoien - recycelen

Denk aan het milieu en lever een bijdrage aan een schonere leefomgeving! Gooi het product aan het einde van zijn levensduur niet weg met het normale huisvuil, maar lever het in op een door de overheid aangewezen inzamelpunt om het te laten recycelen.

Service en garantie

Wij verlenen 1 jaar garantie op onze producten. Let op de garantie geldt niet: bij schade veroorzaakt door onjuist gebruik of reparatie; voor aan slijtage onderhevige onderdelen; bij defecten door eigen schuld van de klant, bij schade door derden. Bij gebruik van garantie dient de klant dit binnen 1 jaar vanaf aankoopdatum kenbaar te maken aan Mobstore.

Disclaimer

Veranderingen onder voorbehoud; specificaties kunnen veranderen zonder opgaaaf van redenen. Bij vragen of opmerkingen neem contact op met de klantenservice van Mobstore.

Conformiteitsverklaring: Wij, de fabrikant/importeur, verklaren op eigen verantwoordelijkheid dat het hierboven vermelde product (YN-075) in overeenstemming is met de essentiële vereisten en andere relevante bepalingen van de vereiste richtlijnen die van toepassing kunnen zijn op dit product.

© **Mobstore**

Goorsestraat 4N,
7041 GA 's-Heerenberg,
Netherlands

www.mobstore.nl