



BUMBA

MEMO SPELREGELS



DOEL VAN HET SPEL:

Wie aan het einde van het spel het hoogste aantal paar kaartjes heeft gevonden, is de winnaar.

HOE GAAT DAT IN Z'N WERK?

Alle kaartjes worden met de beeldzijde naar beneden op de tafel gelegd en goed door elkaar gemengd. Naar keuze kunnen ze zo blijven liggen... of ze worden in rechte rijen tot een vierkant of rechthoek gelegd.

De spelers kunnen zelf bepalen welke variant hen het beste bevalt. Belangrijk is dat de kaartjes elkaar niet raken.



WIE BEGINT?

Bijvoorbeeld de jongste, de kleinste, of de oudste... het doet er niet toe. Er wordt volgens de wijzers van de klok gespeeld.

HOE WORDT MEMO GESPEELD?

Wie aan de beurt is, moet 2 kaartjes omdraaien. Als dat 2 verschillende afbeeldingen blijken te zijn, moet de speler ze weer omdraaien en is de volgende speler aan de beurt. Als het 2 dezelfde afbeeldingen zijn, mag de speler de kaartjes houden en nogmaals 2 kaartjes omdraaien.

Dit gaat net zolang door tot hij/zij 2 verschillende kaartjes omdraait.



Opdat iedereen de afbeeldingen en de plaats waar de kaartjes liggen goed zou kunnen onthouden, moeten ze altijd korte tijd omgedraaid blijven liggen en dan natuurlijk op dezelfde plaats weer met de beeldzijde naar onder worden teruggelegd.

WAT MAG NIET?

Wanneer een speler zich vergist en een verkeerd kaartje omdraait, mag hij niet snel een derde kaartje ook nog omdraaien.

Na een vergissing is altijd de volgende speler aan de beurt, die hopelijk goed heeft opgelet.

EIND VAN HET SPEL:

Als het laatste paar kaartjes is omgedraaid, is het spel afgelopen. Nu kan worden vastgesteld wie de winnaar is.

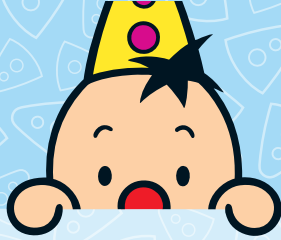
Iedereen telt z'n kaartjes. Wie het meeste paar kaartjes heeft, is de winnaar. Wanneer 2 of meer spelers evenveel kaartjes hebben, spelen ze met slechts 9 paar kaartjes een beslissingsronde.

EEN TIP:

Als het spel wordt gespeeld door minder ervaren spelers of met heel jonge kinderen is het aan te raden met minder kaartjes te beginnen en in volgende spelrondes het aantal langzaam op te voeren.

HOE WORDT MEMO MET DE ALLERKLEINSTEN GESPEELD?

In deze versie van het spel moet je geen rekening houden met de afbeeldingen maar wel met de gekleurde achtergronden van de kaartjes. Wie aan de beurt is, moet 2 kaartjes omdraaien. Als dat 2 kaartjes met een verschillende kleur blijken te zijn, moet de speler ze weer omdraaien en is de volgende speler aan de beurt. Als het 2 kaartjes van dezelfde kleur zijn, mag de speler de kaartjes houden en nogmaals 2 kaartjes omdraaien. Dit gaat net zolang door tot hij/zij 2 verschillende kaartjes omdraait. Verder gelden de spelregels van de gewone Bumba Memo ook voor de versie voor de allerkleinsten.



BUMBA

MEMO RÈGLES DE JEU

BUT DU JEU:

Le gagnant est celui qui, à la fin du jeu, a retrouvé le plus grand nombre de paires de cartes.

AVANT DE COMMENCER:

Pose toutes les cartes, face vers le bas, sur une table et mélange-les bien.

Au choix, tu peux les laisser dans cette position... ou les aligner en rangées parallèles pour former un carré ou un rectangle.

Les joueurs peuvent décider eux-mêmes de la variante qu'ils préfèrent.

Seul point important: les cartes ne peuvent pas se toucher.



QUI COMMENCE

Par exemple le plus jeune, le plus petit, le plus âgé... c'est comme tu veux! Ensuite, on joue dans le sens des aiguilles d'une montre.

COMMENT JOUER

Lorsque c'est à toi, tu retournes 2 cartes. S'il s'agit de 2 images différentes, tu dois les retourner avec la face vers le bas et c'est au tour du joueur suivant. Si les 2 images retournées sont identiques, tu peux les garder et retourner 2 autres cartes. Tu continues ainsi jusqu'à ce que tu aies retourné 2 cartes différentes.



Pour que tout le monde puisse bien retenir les images et l'emplacement des cartes, celles-ci doivent toujours rester retournées, face vers le haut, pendant un certain temps avant d'être replacées avec la face vers le bas, au même endroit.

QU'EST-CE QUI EST INTERDIT?

Lorsqu'un joueur se trompe et retourne une mauvaise carte, il ne peut pas vite en retourner une troisième.

Le joueur qui se trompe passe toujours le relais au joueur suivant, qui aura peut-être plus de chance s'il a été bien attentif.

FIN DU JEU:

Le jeu se termine lorsque les deux dernières cartes sont retournées.

C'est à ce moment-là que l'on désigne le gagnant.

Chaque joueur compte ses cartes et celui qui a le plus de paires gagne la partie. Si 2 joueurs ou plus ont le même nombre de cartes, ils jouent un tour final avec 9 paires de cartes.

PETIT CONSEIL:

Si les joueurs sont moins expérimentés ou s'ils sont très jeunes, il est conseillé de commencer avec moins de cartes et d'en augmenter le nombre au fur et à mesure des parties.

COMMENT JOUER BUMBA MEMO AVEC LES PLUS PETITS?

Dans cette version du jeu, il ne faut pas tenir compte des images mais des arrière-plans colorés des cartes.

Lorsque c'est à toi, tu retournes 2 cartes. Si les 2 cartes ont une couleur différente, tu dois les retourner avec la face vers le bas et c'est au tour du joueur suivant. Si les 2 cartes ont la même couleur, tu peux les garder et retourner 2 autres cartes. Tu continues ainsi jusqu'à ce que tu aies retourné 2 cartes différentes. Pour le reste, les règles du Bumba Mémoto normal sont aussi valables pour la version des plus petits.