

Finn i-Size

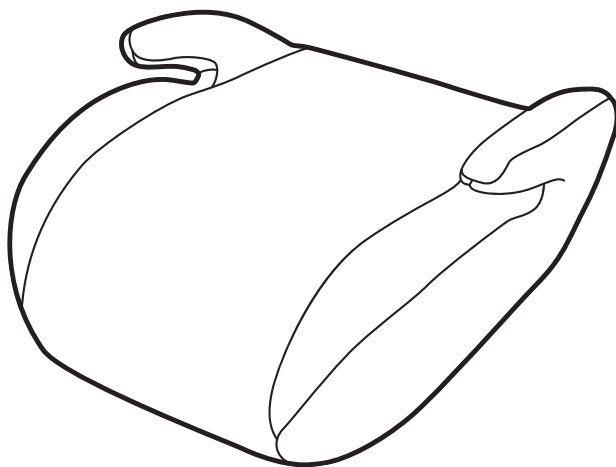
NL i Safety zitverhoger 125cm-150cm

Gebruiksaanwijzing

EN i Safety booster seat 125cm-150cm

Instructions for use

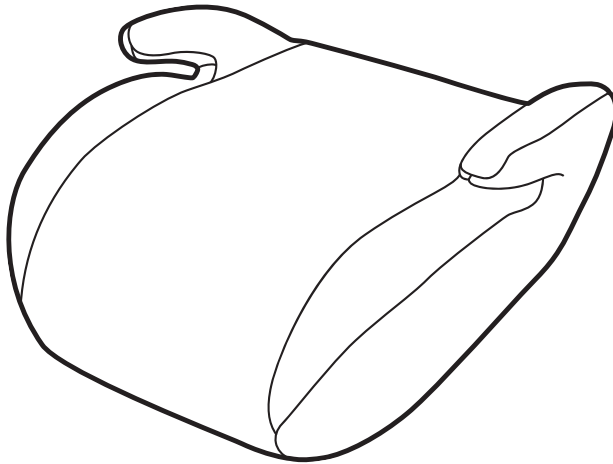
**i
Safety
!**



Model No. 5901
125cm-150cm
22-36kg

Titaniumbaby

**LEES DEZE GEBRUIKSAANWIJZING GOED DOOR
VOOR GEBRUIK EN BEWAAR DEZE VOOR
TOEKOMSTIGE RAADPLEGING**



Inhoudsopgave:

1. Inleiding.....	3
2. Geschiktheid.....	4
3. Veiligheidsaanbevelingen.....	4
4. Toepassing in de auto.....	5
5. Overzicht Onderdelen.....	5
6. De autostoel monteren.....	6
7. De hoes verwijderen.....	6
8. De hoes reinigen.....	6

1. Inleiding

Bedankt dat u voor onze booster heeft gekozen. Om uw kind optimaal te beschermen, moet u de instructies voor een correcte installatie aandachtig doorlezen, opvolgen en voor toekomstig gebruik bewaren.

Mocht u vragen hebben, neem dan gerust contact met ons op.

Dit is een 125-150 cm niet-integrale universele verbeterde autostoel zonder rugleuning (universeel verhogingskussen).

Let op

Dit is een "universeel" verhogingskussen met een verbeterd kinderbeveiligingssysteem, dat voldoet aan de ECE R129 norm voor algemeen gebruik in auto's. Het is geschikt voor de meeste, maar niet alle zitplaatsen. Raadpleeg bij twijfel de fabrikant van de autostoel of de detaillist.

Belangrijk!

Dit product vermindert de schade voor kinderen veroorzaakt door verkeersongevallen, maar kan de absolute veiligheid van kinderen niet garanderen.

Houd u tijdens het rijden strikt aan de plaatselijke verkeersregels.

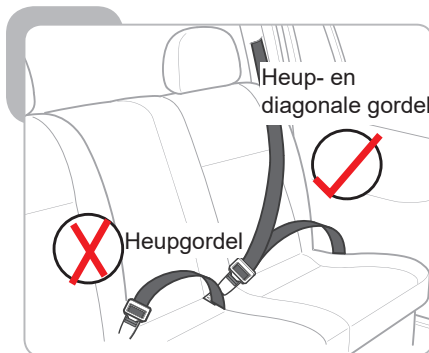
2. Geschiktheid


Deze autostoel is geschikt voor kinderen van 125 cm tot 150 cm, dat is ongeveer 22 kg tot 36 kg.


Het product mag alleen worden gebruikt in voertuigen die zijn uitgerust met een 3-puntsgordel die is goedgekeurd volgens ECE-16 of een gelijkwaardige norm.

Gebruik nooit een 2-puntsgordel.

Het autostoeltje mag alleen worden geïnstalleerd met behulp van een heup- en diagonale gordel.



 Correcte pasvorm / geschikt

 Verkeerde montage/niet geschikt

3. Veiligheidsaanbevelingen

1. Lees eerst de hele handleiding aandachtig door alvorens u de autostoel gaat gebruiken. Incorrecte installatie kan het leven van uw kind in gevaar brengen.
2. De harde kunststof onderdelen van de autostoel moet zo worden geplaatst en geïnstalleerd dat ze tijdens het dagelijks gebruik van het voertuig niet bekneld kunnen raken door een beweegbare stoel of een deur van het voertuig.
3. De stoel mag in geen geval op een rijdersstoel met een airbag worden geïnstalleerd. Dit kan zeer gevaarlijk zijn.
4. Het is essentieel dat de gordel correct wordt bevestigd.
5. Zorg ervoor dat de gordel van het autostoeltje goed zit en niet verdraaid kan worden.
6. De riemen waarmee het kind wordt vastgezet, moeten worden aangepast aan het lichaam van het kind.

7. De riemen waarmee het beveiligingssysteem aan het voertuig wordt bevestigd, moeten strak zitten.
8. Zorg ervoor dat elke heupriem laag naar beneden wordt gedragen en op de juiste manier is geïnstalleerd, zodat de bekken stevig vastzit, en dat de heupriem onder spanning staat.
9. Laat uw kind niet met het gordelslot spelen, aangezien dit het slot kan beschadigen.
10. De autostoel moet met de autogordel worden vastgemaakt wanneer het niet wordt gebruikt.
11. Gebruik de autostoel nooit na een ongeval, of als het erg versleten is.
12. Gebruik de autostoel niet tweedehands, u weet immers niet wat ermee is gebeurd.
13. Laat uw kinderen nooit zonder toezicht achter in de stoel.
14. Onderdelen van de stoel kunnen warm worden in direct zonlicht. Dek de stoel daarom af met een doek.
15. Zorg ervoor dat alle andere inzittenden, bagage en losse voorwerpen goed zijn vastgemaakt.
16. Gebruik de autostoel nooit zonder hoes. Gebruik alleen door de fabrikant goedgekeurde hoezen.
17. Bewaar deze autostoel op een veilige plek wanneer het niet wordt gebruikt. Plaats er geen zware voorwerpen op.
18. De meeste ongevallen gebeuren tijdens korte ritjes, maak dus altijd gebruik van de autostoel.
19. Houd de plastic verpakking uit de buurt van uw kind om eventuele verstikking te voorkomen.
20. Stel de autostoel niet bloot aan een bijtende stof. Gebruik een natte handdoek om het plastic frame schoon te maken, geen oplosmiddelen.
21. De Autostoel moet worden vervangen als het bij een ongeval aan hevige spanningen is blootgesteld.
22. Voer geen ongeoorloofde wijzigingen/toevoegingen aan het product uit.
23. Raadpleeg het handboek van de voertuigfabrikant.

4. Toepassing in de auto



Het is veilig om een kinderautostoel te installeren op deze posities en op elke stoelpositie gemarkeerd met "i-Size zitpositie"



Het is niet toegestaan om op deze posities een kinderautostoel te installeren, behalve op de zitpositie gemarkeerd met "i-Size zitpositie"

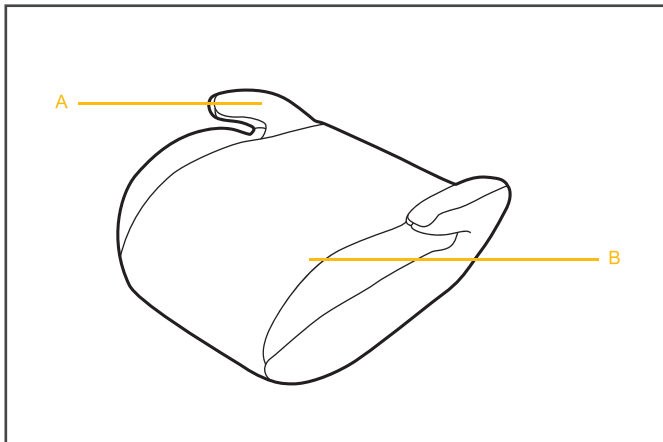


Wees voorzichtig bij het installeren op deze positie.

5. Overzicht onderdelen

A - Armleuning

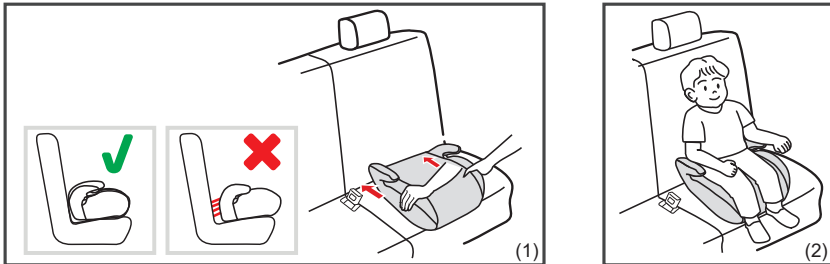
B - Kunststof behuizing



6. De zitverhoger monteren

Plaats het verhogingskussen op de autostoel. (1)

LET OP! Zorg ervoor dat het verhogingskussen stevig tegen de rugleuning van de autostoel wordt gedrukt.



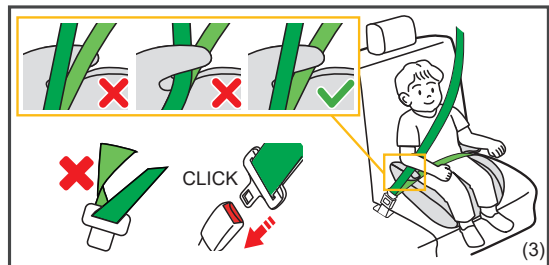
Plaats het kind in het verhogingskussen. (2)

LET OP! Zorg ervoor dat de taille en de rug van het kind de achterkant van de autostoel blijft aanraken.

Trek de veiligheidsgordel van het voertuig aan, leid de schoudergordels door de bovenkant van de armleuning, steek de heupgordel aan beide kanten onder de armleuning, steek de gesp tong in de gesp ontvanger totdat u een duidelijke "klik" hoort. (3)

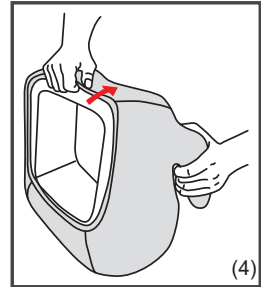
LET OP!

Tijdens de installatie is het niet toegestaan dat de voertuiggordel slap hangt of draait.



7. De hoes verwijderen

Begin aan de achterkant van de stoel en trek de hoes over het plastic van de stoel. (4)

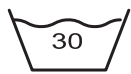


8. Dagelijkse schoonmaak

- Was de hoes met de hand in warm of koud water.
- Niet in de droogtrommel laten drogen. Het is aanbevolen een handdoek te gebruiken om water te absorberen en de hoes hangend te laten drogen.
- Geen chloorhoudende reinigingsmiddelen gebruiken.
- Niet in de wasmachine wassen, niet in de droogtrommel drogen.
- Wrijf zachtjes met de hand na weken in water onder de 30°C met een neutraal schoonmaakmiddel.

Belangrijke notitie!

Overmatig wrijven beschadigt het oppervlak en de sponslaag.



Handwas



Niet bleken



Niet strijken



Niet

uitdrogen



Niet

uitwringen



Droog

weghangen

PLEASE READ THESE INSTRUCTIONS VERY CAREFULLY AND KEEP FOR FUTURE REFERENCE

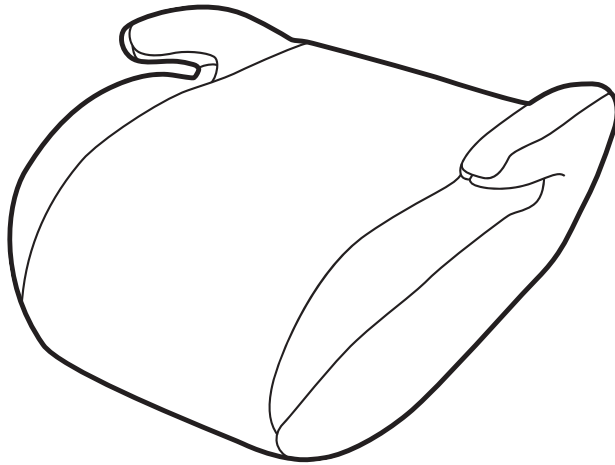


Table of contents:

1. Introduction.....	10
2. Suitability	11
3. Safety advice	12
4. Vehicle application.....	13
5. Components overview.....	13
6. Installing the car seat.....	14
7. Remove cover	15
8. Daily cleaning.....	15

1. Introduction

Thank you for choosing our child car seat. In order to gain the most comprehensive protection of your child, please read carefully and follow the instruction for correct installation and retain for future use. If you have any questions, pls contact us.

This is 125-150cm Non-integral Universal Enhanced Child Restraint Systems without backrest (Universal booster cushion).

Notice

This is a Universal booster cushion Enhanced Child Restraint System. It is approved according to UN Regulation No. 129, for use in i-Size compatible and universal vehicle seating positions as indicated by vehicle manufacturer in the vehicle user's manual. If in doubt, consult the Enhanced Child Restraint System manufacturer or the retailer.

Important note!

This product will reduce the damage to children caused by traffic accidents, but cannot guarantee absolute safety of children. Please strictly abide by local traffic laws during driving.

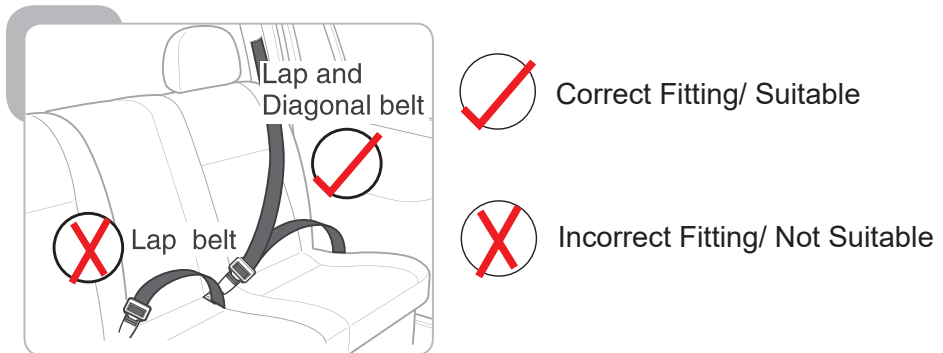
2. Suitability

This child car seat is suitable for children from 125cm to 150cm, which is around 22kg to 36kg..

The product can only be used in vehicle that is fitted with 3 point safety belt approved to ECE-16 or the equivalent standard.

Never use a 2 point safety belt.

The car seat must only be installed by using a lap and diagonal seat belt.




3. Safety advice


1. Please read the entire instruction manual thoroughly before using the child car seat. Improper installation can endanger the life of your child.
2. The rigid items and plastic parts of an enhanced child restraint system shall be so located and installed that they are not liable, during everyday use of the vehicle, to become trapped by a movable seat or in a door of the vehicle.
3. Under no circumstances should the seat be installed on a passenger seat equipped with an airbag. This can be very dangerous.
4. It is most important that the seat belt is correctly routed.
5. Make sure the child car seat belt is adjusted to the suitable position and the belt can't be twisted.
6. Straps restraining the child should be adjusted to the child's body.
7. Straps holding the restraint to the vehicle should be tight.


8. Ensure that any lap strap is worn low down installed properly, so that the pelvis is firmly engaged, and the lap strap shall be stressed.
9. Do not let your child play with the belt buckle as this could damage the buckle.
10. The child car seat must be secured with the car seat belt when not in use.
11. Never use the child car seat if it has been in an accident, or if it has become badly worn.
12. Do not use this product second hand as you never know its history.
13. Do not leave your children in the seat unattended at any time.
14. Child car seat parts may become hot in direct sunlight. Cover with a sheet to prevent this.
15. Ensure that all other passengers, luggage and loose objects are properly secured.
16. Never use the child car seat without cover. Only covers approved by manufacturer can be used.
17. Store this child car seat in a safe place when it is not being used. Avoid placing heavy objects on it.
18. Most accidents occur on short trips, so do not be tempted to avoid using the seat simply because you are not travelling very far.
19. Make sure to keep plastic packaging long distance from your child as it is likely to cause suffocation.
20. Do not expose the child car seat to any corrosive substance. Use wet towel to clean the plastic body instead of any solvent when the plastic body is dirty.
21. The device should be replaced when it has been subject to violent stresses in an accident.
22. Never make unauthorized alterations or additions to the product.
23. Please refer to the vehicle manufacturer's handbook.

4. Vehicle application



 Safe to install child car seat on these positions and any seat position marked "i-Size seating position"

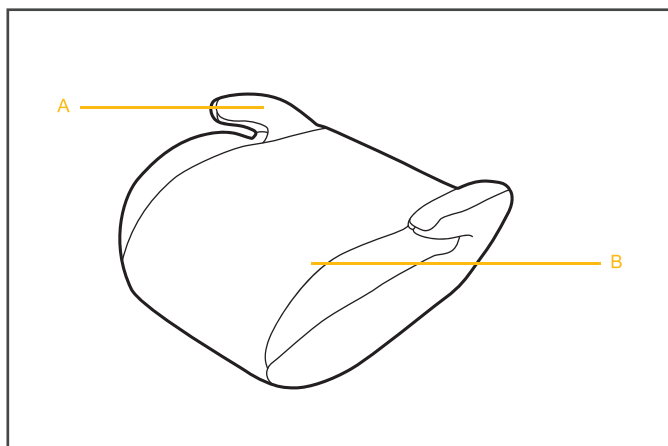
 Not allowed to install child car seat on these positions, except the seat position marked "i-Size seating position"

 Be careful to install on this position.

5. Components overview

A - Armrest

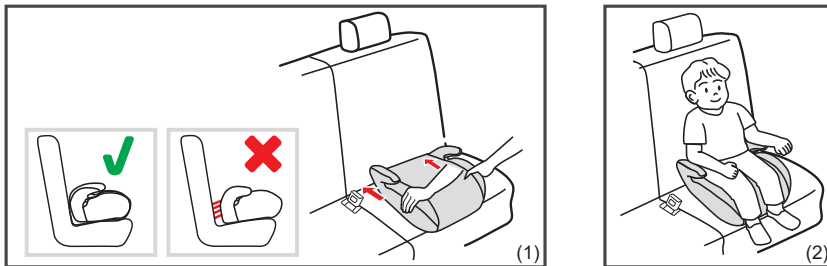
B - Plastic body



6. Installing the child car seat

Place the booster cushion on the car seat. (1)

ATTENTION! Ensure the booster cushion is pressed firmly against the backrest of the car seat.

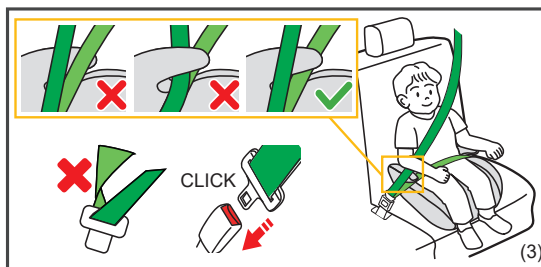


Place child in booster cushion. (2)

ATTENTION! Do not let child's waist and back leave the back of car seat.

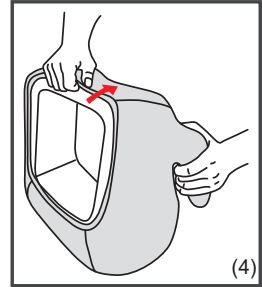
Pull the vehicle seat belt, guide shoulder belts through the top of armrest, pass lap belt under armrest on both sides, insert tongue into vehicle buckle until you hear a clear "click". (3)

ATTENTION!
Any slack and twist of vehicle belt is not allowed during installation.



7. Remove cover

Starting at the rear of the seat, pull the cover over the plastic of the seat. (4)



8. Daily cleaning

- Hand wash the cover in cold or warm water.
- Do not dehydrate. Suggest to use towel to absorb water and hang dry.
- Do not use detergent that contains chlorine bleach.
- Do not use washing machine, dehydration machine and dryer.
- Rub gently by hand after soaking in water below 30°C with neutral detergent liquid.

Important note!

Excessive rubbing will damage the surface and sponge layer.



Hand wash



Do not bleach



Do not iron



Do not
dehydrate



Rub gently



Hang dry



Dit product wordt geïmporteerd door:
This product is imported by:

Titaniumbaby

Monierweg 30
7741 KT Coevorden
The Netherlands
T. +31 (0) 591 63 24 24
www.titaniumbaby.com
info@titaniumbaby.nl

Geproduceerd volgens en voldoet aan: ECE R129
Produced according and complies with ECE R129