



Q17560

ROG GLADIUS III

OPTICAL GAMING MOUSE

Quick Start Guide

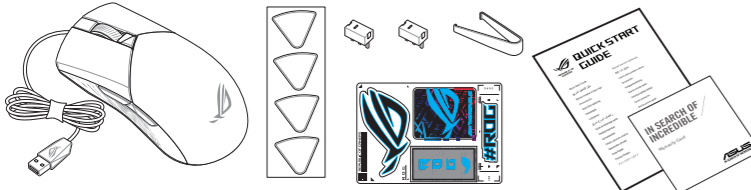
- 快速使用指南 (繁體中文)
- 快速使用指南 (簡體中文)
- クイックスタートガイド (JP)
- 간단사용설명서 (KO)
- Guide de démarrage rapide (FR)
- Schnellstartanleitung (DE)
- Guida rapida (IT)
- Guia de Início Rápido (PT-BR)
- Краткое руководство (RU)
- Guía de inicio rápido (ES)
- Beknopte handleiding (NL)

Hızlı Başlangıç Kılavuzu (TR)

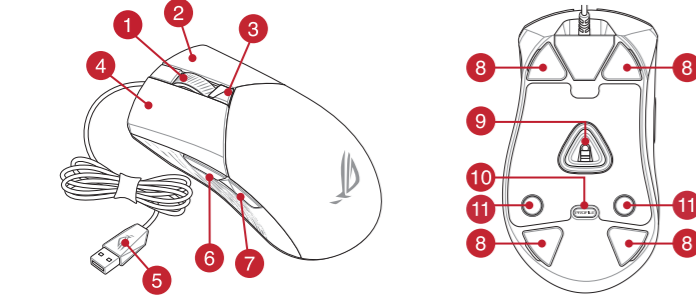
- Стисле керівництво для початку експлуатації (UA)
- Przewodnik szybkiego startu (PL)
- Rychlý průvodce (CS)
- Ghid de pornire rapidă (RO)
- Gyors üzembe helyezési útmutató (HU)
- Schnellstarthandbok (SW)
- Pikaopas (FI)
- Hurtigstartveiledning (NO)
- دليل التشغيل السريع (AR)
- Stručný návod na používanie (SK)
- מדריך להתחלה מהירה (HB)



Package Contents



Mouse features / 滑鼠功能 / 鼠标功能



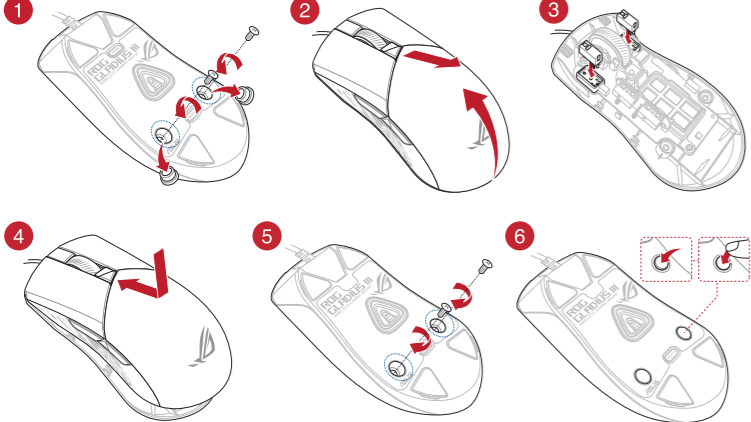
- 1 Scroll wheel / 滾輪 / 滾輪
- 2 Right-click button / 右鍵 / 右键
- 3 DPI button / DPI 按鈕 / DPI 按鈕
- 4 Left-click button / 左鍵 / 左键
- 5 USB 2.0 connector / USB 2.0 接頭 / USB 2.0 接口
- 6 Forward button / 向前按鈕 / 向前按钮
- 7 Backward button / 向後按鈕 / 向后按钮
- 8 Mouse feet / 滑鼠腳墊 / 鼠标脚垫
- 9 Optical sensor / 光學感測器 / 光学感应器
- 10 Profile button / 設定檔切換鈕 / 设置文件切换
- 11 Rubber cover / 橡膠護蓋 / 橡胶护盖

Profile switching

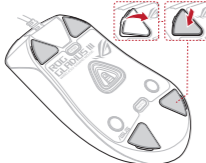
Press the profile button on the bottom of your gaming mouse to switch through the 5 profiles available. For more information on the profiles and the lighting effects, please refer to the table below:

Profile	Default lighting effect	Default color
Profile 1	Rainbow	Multi color
Profile 2	Color cycle	Multi color
Profile 3	Breathing	Blue
Profile 4	Reactive	Green
Profile 5	Comet	Yellow

Replacing the switches



Replacing the mouse feet



Updating the firmware and customization

- Connect your gaming mouse to a USB port on your computer.
- Download and install the Armoury Crate software from <https://rog.asus.com/>.
- Follow the software instructions to update your gaming mouse firmware.
- Customize your gaming mouse using Armoury Crate.

Specifications

Resolution	100 DPI to 26000 DPI
DPI 1	400 DPI
DPI 2	800 DPI
DPI 3 (Default)	1600 DPI
DPI 4	3200 DPI

Mise à jour du firmware et personnalisation

- Connectez votre souris à l'un des ports USB de votre ordinateur.
- Téléchargez et installez le logiciel Armoury Crate en vous rendant sur <https://rog.asus.com/>.
- Suivez les instructions du logiciel pour mettre à jour le firmware de votre souris.
- Personnalisez votre souris gaming avec Armoury Crate.

Caractéristiques

Résolution	100 DPI à 26000 DPI
DPI 1	400 DPI
DPI 2	800 DPI
DPI 3 (par défaut)	1600 DPI
DPI 4	3200 DPI

Firmware aktualisieren und anpassen

- Verbinden Sie Ihre Gaming Maus mit einem USB-Anschluss Ihres Computers.
- Laden Sie die Armoury Crate Software unter <https://rog.asus.com/> herunter und installieren Sie sie.
- Befolgen Sie die Anweisungen in der Software, um die Firmware Ihrer Gaming Maus zu aktualisieren.
- Passen Sie Ihre Gaming Maus über Armoury Crate an.

Spezifikationen

Auflösung	100 DPI bis 26000 DPI
DPI 1	400 DPI
DPI 2	800 DPI
DPI 3 (Standard)	1600 DPI
DPI 4	3200 DPI

Aggiornamento del firmware e personalizzazione

- Inserite il mouse gaming in una porta USB del vostro computer.
- Scaricate e installate il software Armoury Crate dal sito <https://rog.asus.com/>.
- Seguite le istruzioni del software per aggiornare il firmware del vostro mouse gaming.
- Usate Armoury Crate per personalizzare il vostro mouse gaming.

Specifiche

Risoluzione	Da 100 DPI a 26000 DPI
DPI 1	400 DPI
DPI 2	800 DPI
DPI 3 (Predefinito)	1600 DPI
DPI 4	3200 DPI

Actualización del firmware y personalización

- Conecte el ratón para juegos al puerto USB del equipo.
- Descargue e instale el software Armoury Crate desde <https://rog.asus.com/>.
- Siga las instrucciones de software para actualizar el firmware del ratón para juegos.
- Personalice el ratón para juegos mediante Armoury Crate.

Especificaciones

Resolución	100 PPP a 26000 PPP
DPI 1	400 PPP
DPI 2	800 PPP
DPI 3 (Predeterminado)	1600 PPP
DPI 4	3200 PPP

Aygt yazılımı güncelleme ve kişiselleştirme

- Oyun Faresi bilgisayarıınızın USB bağlantı noktasına bağlayın.
- Armoury Crate yazılımını <https://rog.asus.com/> adresinden indirip yükleyin.
- Oyun fareinizin donanım yazılımını güncellemek için yazılım talimatlarını izleyin.
- Armoury Crate yazılımını kullanarak oyun fareinize özelleştirin.

Teknik özellikler

Çözünürlük	100 DPI ila 26000 DPI
DPI 1	400 DPI
DPI 2	800 DPI
DPI 3 (Varsayılan)	1600 DPI
DPI 4	3200 DPI

Aktualizování firmwaru a přizpůsobení

- Připojte vaši herní myš k portu počítače.
- Stáhněte a nainstalujte software Armoury Crate z webu <https://rog.asus.com/>.
- Podle pokynů softwaru zaktualizujte firmware herní myši.
- Přizpůsobte vaši herní myš pomocí Armoury Crate.

Technické údaje

Rozlišení	100 DPI až 26000 DPI
DPI 1	400 DPI
DPI 2	800 DPI
DPI 3 (Výchozí)	1600 DPI
DPI 4	3200 DPI

Using the DPI On-The-Scroll tuning function

The DPI On-The-Scroll tuning function allows you to customize the DPI of your gaming mouse without using Armoury Crate.

- Press and hold the DPI button for 3 seconds until the LEDs on your gaming mouse light up.
- Scroll the scroll wheel forwards or backwards to adjust the DPI. The LED color hue on your scroll wheel will differ depending on the DPI adjustment.
- Press the DPI button once you have finished customizing the DPI value to save the changes made.

Utiliser la fonction d'ajustement DPI à la molette (On-The-Scroll)

La fonction d'ajustement DPI à la molette vous permet de modifier le DPI de votre souris gaming sans utiliser Armoury Crate.

- Appuyez sur le bouton DPI et maintenez-le enfoncé pendant 3 secondes jusqu'à ce que les LED de votre souris s'allument.

- Faites défiler la molette en avant et en arrière pour ajuster le DPI. La couleur de la LED de la molette sera modifiée en fonction du réglage DPI choisi.

- Appuyez sur le bouton DPI une fois que vous avez fini de modifier la valeur du DPI pour sauvegarder vos réglages.

DPI-On-The-Scroll-Tuning-Funktion verwenden

Mit der DPI-On-The-Scroll-Tuning-Funktion können Sie die DPI-Werte Ihrer Gaming Maus anpassen, ohne Armoury Crate verwenden zu müssen.

- Halten Sie die DPI-Taste 3 Sekunden lang gedrückt, bis die LEDs an Ihrer Gaming Maus aufleuchten.
- Scrollen Sie das Mausrad vorwärts oder rückwärts, um den DPI-Wert anzupassen. Der LED-Farbtön Ihres Mausrads ändert sich je nach der DPI-Einstellung.

- Drücken Sie die DPI-Taste, sobald Sie das Anpassen des DPI-Werts abgeschlossen haben, um die vorgenommenen Änderungen zu speichern.

Utilizzo della funzione di personalizzazione DPI On-The-Scroll

La funzione di personalizzazione DPI On-The-Scroll vi permette di personalizzare il DPI del vostro mouse gaming senza dover ricorrere ad Armoury Crate.

- Premete e tenete premuto il tasto DPI per 3 secondi, fino a quando i LED del vostro mouse gaming si accendono.

- Ruotate la rotellina di scorrimento in avanti o indietro per regolare il valore DPI. La tonalità del LED sulla rotellina di scorrimento varierà in base al valore DPI impostato.

- Per salvare le modifiche premete il pulsante DPI quando avete terminato la regolazione del valore DPI.

Usar la función DPI On-The-Scroll

La función de ajuste DPI On-The-Scroll le permite personalizar el valor de DPI del ratón para juegos sin usar Armoury Crate.

- Mantenga presionado el botón DPI durante 3 segundos hasta que se iluminen los LED del ratón para juegos.

- Mueva la rueda de desplazamiento hacia adelante o hacia atrás para ajustar el valor de PPP. El matiz de color del LED de la rueda de desplazamiento diferirá según el ajuste de PPP.

- Presione el botón PPP una vez que haya terminado de personalizar el valor de PPP para guardar los cambios realizados.

DPI On-The-Scroll ayarlama işlevini kullanma

DPI On-The-Scroll ayarlamayı işlevi, oyun fareinizi DPİsini Armoury Crate kullanmadan özelleştirmenizi sağlar.

- Oyun fareinizdeki LED'ler yanana dek DPI düğmesine 3 saniye basılı tutun.

- DPI'yi ayarlamak için kaydırma tekerini ileri veya geri kaydırın. DPI ayarına bağlı olarak kaydırma tekerinizdeki LED renk tonu farklılık gösterir.

- Yapılan değişiklikleri kaydetmek için DPI değeriini özelleştirmeyi tamamladıgınızda DPI düğmesine bir kez basın.

Použití funkce DPI On-The-Scroll

Funkce DPI On-The-Scroll umožňuje přizpůsobit DPI herní myši bez použití softwaru Armoury Crate.

- Stiskněte a podržte tlačítko DPI 3 sekundy, dokud se nerozsvítí indikátory LED na vaší herní myši.

- Posouváním rolovacího kolečka dopředu a dozadu upravte DPI. Barevný odstín indikátorů LED na rolovacím kolečku se bude lišit podle nastavení DPI.

- Jakmile dosáhnete požadované hodnoty DPI, uložte nastavení stisknutím tlačítka DPI.

De firmware en aanpassing bijwerken

- Sluit de game­muis aan op de USB-poort van uw computer.

- Download en installeer de Armoury Crate-software van <https://rog.asus.com/>.

- Volg de software-instructies voor het bijwerken van de firmware van uw gaming-muis.

- Pas uw game­muis aan met Armoury Crate.

Specificaties

Resolutie	100 DPI tot 26000 DPI
DPI 1	400 DPI
DPI 2	800 DPI
DPI 3 (Standaard)	1600 DPI
DPI 4	3200 DPI

Atualizar o firmware e personalizar

- Ligue o mouse gaming a uma porta USB do seu computador.

- Faça Download e instale o software Armoury Crate a partir de <https://rog.asus.com/>.

- Siga as instruções de software para atualizar o firmware do seu mouse gaming.

- Personalize o seu mouse gaming usando o Armoury Crate.

Especificações

Resolução	100 DPI a 26000 DPI
DPI 1	400 DPI
DPI 2	800 DPI
DPI 3 (Omissão)	1600 DPI
DPI 4	3200 DPI

Laiteohjelmiston päivitys ja mukauttaminen

- Liitä toimitukseen pelihireesi tietokoneen USB-porttiin.

- Lataa ja asenna Armoury Crate -ohjelmisto osoitteesta <https://rog.asus.com/>.

- Päivitä pelihireen laiteohjelmisto ohjelmiston ohjeiden mukaisesti.

- Mukauta pelihireesi Armoury Crate-ohjelmistolla.

- Drücken Sie die DPI-Taste, sobald Sie das Anpassen des DPI-Werts abgeschlossen haben, um die vorgenommenen Änderungen zu speichern.

Tekniset tiedot

Resoluutio	100 DPI - 26000 DPI
DPI 1	400 DPI
DPI 2	800 DPI
DPI 3 (Oletus)	1600 DPI
DPI 4	3200 DPI

A firmware frissítése és testreszabás

- Csatlakoztassa a tartozékként kapott játézegeér a számítógép USB-portjához.

- Töltsd le és telepítsd az Armoury Crate szoftvert a következő weboldalon: <https://rog.asus.com/>.

- Frissítsd az egér firmware-ét a szoftver útmutatója szerint.

- Testreszabhatja a játékhoz való egérbé az Armoury Crate segítségével.

Műszaki jellemzők

Felbontás	100 DPI - 26000 DPI
DPI 1	400 DPI
DPI 2	800 DPI
DPI 3 (Álapértelmezett érték)	1600 DPI
DPI 4	3200 DPI

Oppdaterer fastvaren og tilpass

- Koble den spillmusen til datamaskinens USB-port.

- Last ned og installer Armoury Crate-programvaren fr <https://rog.asus.com/>.

- Følg instruksjonene i programvaren for å oppdatere fastvaren til spillmusen.

- Tilpass spillmusen ved hjelp av Armoury Crate.

Spesifikasjoner

Oppløsning	100 til 26000 ppt
ppt. 1	400 ppt
ppt. 2	800 ppt
ppt. 3 (Standard)	1600 ppt
ppt. 4	3200 ppt

Aktualizowanie oprogramowania układowego i dostosowywanie

- Podłącz mysz dla graczy do portu USB komputera.

- Pobierz i zainstaluj oprogramowanie Armoury Crate ze strony <https://rog.asus.com/>.

- Wykonaj instrukcje w oprogramowaniu, aby zaktualizować oprogramowanie układowe myszy do gier.

- Dostosuj mysz do gier za pomocą oprogramowania Armoury Crate.

Specyfikacje

Rozdzielczość	100 DPI do 26000 DPI
DPI 1	400 DPI
DPI 2	800 DPI
DPI 3 (Domyślne)	1600 DPI
DPI 4	3200 DPI

Aktualizácia firmvéru a prispôsobenie

- Herná myš pripojte do portu USB v počítači.

- Zlokalizujte <https://rog.asus.com/> a prevezmite súbor Armoury Crate a nainštalujte ho.

- Podľa pokynov softvéru vykonajte aktualizáciu firmvéru hernej myši.

- Hernej myši si prispôbte podľa aplikácie Armoury Crate.

Špecifikácie

Rozlíšenie	100 DPI až 26000 DPI
DPI 1	400 DPI
DPI 2	800 DPI
DPI 3 (Standardné)	1600 DPI
DPI 4	3200 DPI

De DPI on-the-scroll-afstemfunctie gebruiken

Met de DPI on-the-scroll-afstemfunctie kunt u de DPI van uw game­muis aanpassen zonder dat u Armoury Crate hoeft te gebruiken.

- Houd de DPI-knop 3 seconden ingedrukt tot de LED's op uw game­muis oplichten.

- Scroll het scrollwiel naar voor of naar achter om de DPI aan te passen. De LED-kleurtoon op uw scrollwiel zal veranderen afhankelijk van de DPI-aanpassing.

- Druk op de DPI-knop zodra u klaar bent met het aanpassen van de DPI-waarde om de aangebrachte wijzigingen op te slaan.

Usando a função de ajuste de DPI On-The-Scroll

A função de ajuste de DPI On-The-Scroll permite que você personalize o DPI do mouse gaming sem usar o Armoury Crate.

- Mantenha pressionado o botão DPI durante 3 segundos até que os LEDs do seu mouse gaming se iluminem.

- Navegue a com a roda para a frente e para trás para ajustar os DPI. A tonalidade de cor do LED na sua roda de navegação irá variar dependendo do ajuste de DPI.

- Pressione o botão de DPİs para gravar as alterações efetuadas assim que tiver terminado de personalizar o valor de DPİs.

DPI On-The-Scroll -viritystoiminnon käyttö

DPI On-The-Scroll -viritystoiminto antaa mukauttaa pelihireen DPI-arvon käyttämättä Armoury Crateta.

- Pidä DPI-painiketta painettuna 3 sekuntia, kunnes pelihireen LED-valo syttyy.

- Vieritä vierityskiekkoa eteenpäin tai taaksepäin säätääksesi DPİ:tä. Vierityskiekon LED-värisävy on erilaisten DPİ-säädön mukaan.

- Kun olet lopettanut DPI-arvon mukauttamisen, paina DPI-painiketta kerran tallentaaksesi tehdyt muutokset.

A DPI On-The-Scroll tuning funkcio használata

A DPI On-The-Scroll tuning funkció lehetővé teszi a DPI testreszabását a játézegeér az Armoury Crate haszn

