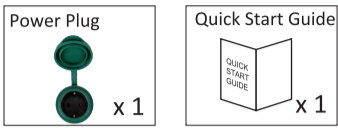


Quick Start Guide



Wi-Fi Plug For Outdoor - 230V / 3680W MODEL: HAS880

1. Box Content



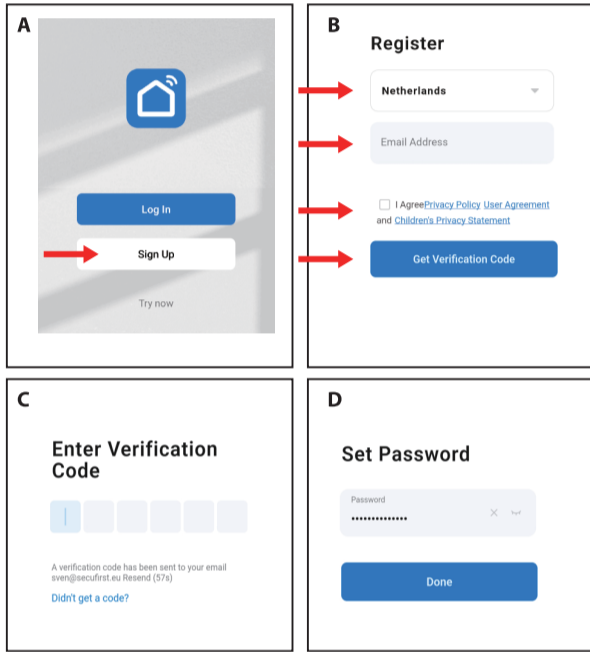
2. Download the app "Smart Life"



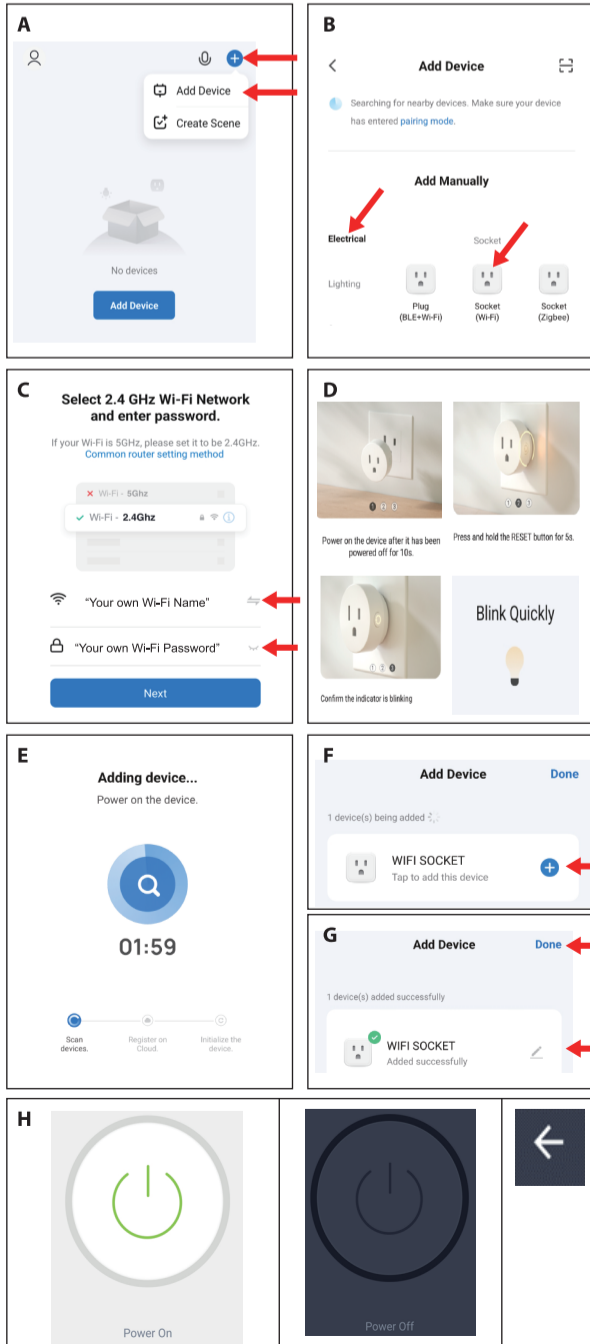
3. Connect the Smart Device with your own Wi-Fi network and turn on Bluetooth and Location.



4. Create an account in the app.



5. Install the Wi-Fi plug into your app.



1. Box Content

1x Wi-Fi Plug for outdoor - 230V / 3680W
1x Quick Start Guide

2. Download the app "Smart Life"

Download and install the app "Smart Life" from the Google Playstore or Apple store. Accept all permissions to make sure the app have full function on your Smart device.

3. Connect the Smart Device with your own Wi-Fi network and turn on Bluetooth and Location.

Make sure you connect the Smart Device to the same Wi-Fi network as you want to connect the Wi-Fi Plug with.
The Wi-Fi plug can only connect to a 2,4Ghz Wi-Fi network.
If your 2,4Ghz and 5Ghz Wi-Fi network have the same name and password then you can also connect your smart device with 5Ghz network.
The app will connect the Wi-Fi plug to 2,4Ghz by itself.

4. Create an account in the "Smart Life" app.

A: Open the app Smart Life and select "Sign Up"

B: Select your country.
Fill in your email address (You will receive a login code on this email address).
Select the box that you agree the Smart Life privacy policy.
Select the button "Get Verification code".

C: Go to the inbox of the email address you filled in with 5B.
Note, it's possible that you also need to check your Spam inbox.
Fill in the code of the email in the Smart Life app, and press Done or Enter.

D: Create your own password for your account.
Note, press the eye symbol to avoid any typing mistakes.
Press "Done"

The app will ask you to allow "Data Analysis" and "Personalization".
You can allow or not allow this by pressing the boxes.
Press "Go To App" to continue

Note:
Your E-mail address is the login for the app, your own chosen password is the password of your account.
With these two credentials you can also login with a 2nd phone or tablet.
Write them down or store them somewhere save.

All devices which you install in the app will be stored in the account.
A 2nd phone or tablet only have to login with your login and password, and right away also see the added devices.

Login into your account.

5. Install the Wi-Fi plug into your app.

Make sure you have your own Wi-Fi password close by, it's needed during the installation of the Wi-Fi Plug.
Attention: It's our helpdesk problem number 1 that customers fill in their own Wi-Fi password wrong. Make sure you have the correct Wi-Fi password of your own router.

A: Press in the top right corner of the app.
Press "Add Device"

B: Select "Electrical" and then "Socket (Wi-Fi)"

C: Select your own router Wi-Fi name. If needed, tap the symbol behind the Wi-Fi name, to get the complete list of Wi-Fi networks.
Fill in your own router Wi-Fi password. Tap the eye symbol behind the password so you can check if there are any typing mistakes.

Tap "Next". If the app show your connected with 5Ghz, tap "Carry on"

D: Insert the Wi-Fi plug into a 230V power socket. Make sure that their is Wi-Fi available at this location of your own router. If there is no Wi-Fi available from your own router, the Wi-Fi plug will not work!!

Wait 10 seconds so the Wi-Fi plug can start up. Press "Next".

Reset the Wi-Fi plug to press and hold the button for 5 seconds.
The LED will start to flash green. Press "Next"

Confirm the LED is flashing green, press "Next"

Select "Blink Quickly"

E: Wait for 2 minutes. Your phone or tablet is uploading the information you have filled in the app, to the Wi-Fi plug.

F: Select the symbol behind the founded Wi-Fi plug.

G: Select the to change the name of the Wi-Fi plug.
Tap "Done" to continue.

H: Tap the power button to turn on and off the Wi-Fi plug.
Tap the arrow in the left corner to go to the beginning of the app.
The Wi-Fi plug is now installed.

Note: You can only insert a suitable outdoor plug into the Wi-Fi plug.
This outdoor plug is with rubber. The rubber on the Wi-Fi plug and the rubber on the plug will both make the Wi-Fi plug waterproof.

The Wi-Fi plug can also create scenes in the app.
Then everything can work automatically on certain times.

Downloads available on our website www.secufirst.eu
*** Big manual**
*** How to install movies**

EN

1. Doos inhoud

1x WiFi plug voor buiten gebruik - 230V / 3680W
1x Handleiding

2. Download de app "Smart Life"

Download de app "Smart Life" van de Google Playstore of Apple store.
Accepteer alle machtigingen om er zeker van te zijn dat de app volledig functioneert op uw telefoon of tablet.

3. Verbind uw telefoon of tablet met uw eigen wifi netwerk en zet Bluetooth en Locatie aan.

Zorg ervoor dat uw telefoon of tablet met hetzelfde wifi netwerk is verbonden waarop u ook de wifi plug op wilt installeren.
De wifi plug kan alleen verbinden met een 2,4Ghz wifi netwerk.
Als uw 2,4Ghz en 5Ghz wifi netwerk dezelfde naam heeft, dan kunt u ook met uw 5Ghz netwerk verbinden.
De app zal tijdens de installatie uw 2,4Ghz installeren.

4. Maak een account aan in de "Smart Life" app.

A: Open de app Smart Life app en tik op "Nieuw Account"

B: Selecteer uw Land.
Vul uw eigen e-mail adres in (Op dit adres ontvangt u een e-mail met een code).
Selecteer dat u akkoord gaat met de privacy voorwaarden van de app Smart Life. Selecteer de knop "Verificatiecode ophalen".

C: Ga naar de inbox van het e-mail adres welke u heeft opgegeven bij 5B.
Let op, de e-mail kan ook in uw spam e-mail box terecht zijn gekomen.
Vul de code uit de e-mail in bij de Smart Life app.

D: Maak een wachtwoord aan voor uw account.
Let op, selecteer het oogje om te voorkomen dat u een tikfout maakt.
Tik op "Done"

De app vraagt u "Data Analysis" en "Personalization" toe te staan.
U mag zelf kiezen dit wel of niet toe te staan.
Tik op "Ga naar de app" om verder te gaan.

Let op:
Uw e-mail adres en het door u gekozen wachtwoord zijn de login gegevens van uw account.
Met deze twee gegevens kunt u ook eenvoudig inloggen met een 2de telefoon of tablet. Noteer deze gegevens goed.

Alle producten welke u in de app installeert, worden opgeslagen in uw account.
Dit wordt ook op een 2de telefoon of tablet zichtbaar.

Log in op uw account.

5. Installeer de wifi plug in de app.

Zorg ervoor dat u uw eigen wifi wachtwoord bij de hand heeft. Tijdens het installeren van de wifi plug zal hierom gevraagd worden.
Let op: Het is ons helpdesk probleem nummer 1 dat klanten een verkeerd wifi wachtwoord invullen van hun eigen router. Zorg ervoor dat u het juiste wifi wachtwoord bij de hand heeft.

A: Tik op rechts bovenin in de app.
Tik op "Add Device"

B: Selecteer "Electra" en vervolgens "Stopcontact (Wi-Fi)"

C: Selecteer uw eigen router wifi naam. Tik eventueel op het symbool achter de wifi naam, dan krijgt u alle netwerken in de buurt te zien.
Vul uw eigen wifi wachtwoord in. Tik op het oogje achter het wachtwoord zodat u het wachtwoord kunt lezen. Controleer of er geen tikfout in zit.

Tik op "Volgende". Als de app aangeeft dat u met 5Ghz verbonden bent, tik dan op "Carry on"

D: Plaats de WiFi plug in een 230V stopcontact. Zorg ervoor dat u wifi ontvangst heeft op deze locatie van uw eigen router.
Als er geen wifi bereik is van uw router, zal de wifi plug niet werken!!!

Wacht 10 seconden zodat de wifi plug kan opstarten. Tik op "Next"

Reset de wifi plug door 5 seconden de knop aan de zijkant in te drukken.
Het lampje zal daarna groen gaan knipperen. Tik op "Next"

Bevestig dat het groene lampje knippert, tik op "Next"

Tik op "Blink Quickly"

E: Wacht 2 minuten. De informatie welke u heeft ingevuld in de app wordt geupload naar de wifi plug.

F: Selecteer het symbool achter de gevonden wifi plug.

G: Selecteer het om een naam te geven aan de wifi plug.
Tik op "Done" om door te gaan.

H: Tik op de powerknop om de wifi plug aan en uit te laten gaan.
Tik op de vorige pijl links bovenin om terug te keren naar het begin van de app.
De wifi plug is nu geïnstalleerd.

Let op, U kunt alleen een stekker voor buiten gebruiken in de wifi plug.
Een stekker voor buiten is met rubber afgewerkt. Het rubber van de stekker en het rubber van de wifi plug zorgen ervoor dat de plug waterdicht is.

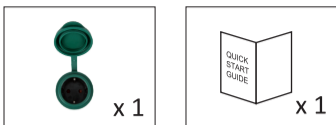
Met de wifi plug kunt u ook scenes maken in de app, zodat alles automatisch kan werken op geselecteerde tijdstippen.

Downloads beschikbaar op onze website www.secufirst.eu
*** Grote handleiding**
*** Installeer video's**

NL



1. Inhalt der Box.



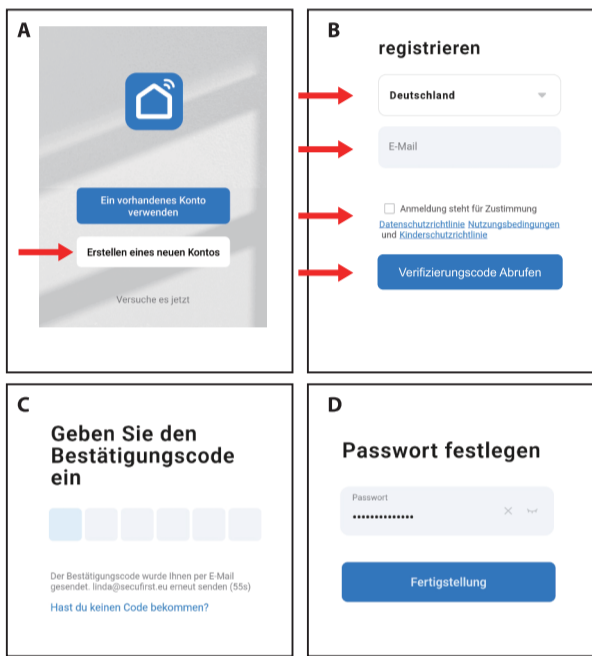
2. Laden Sie die App "Smart Life".



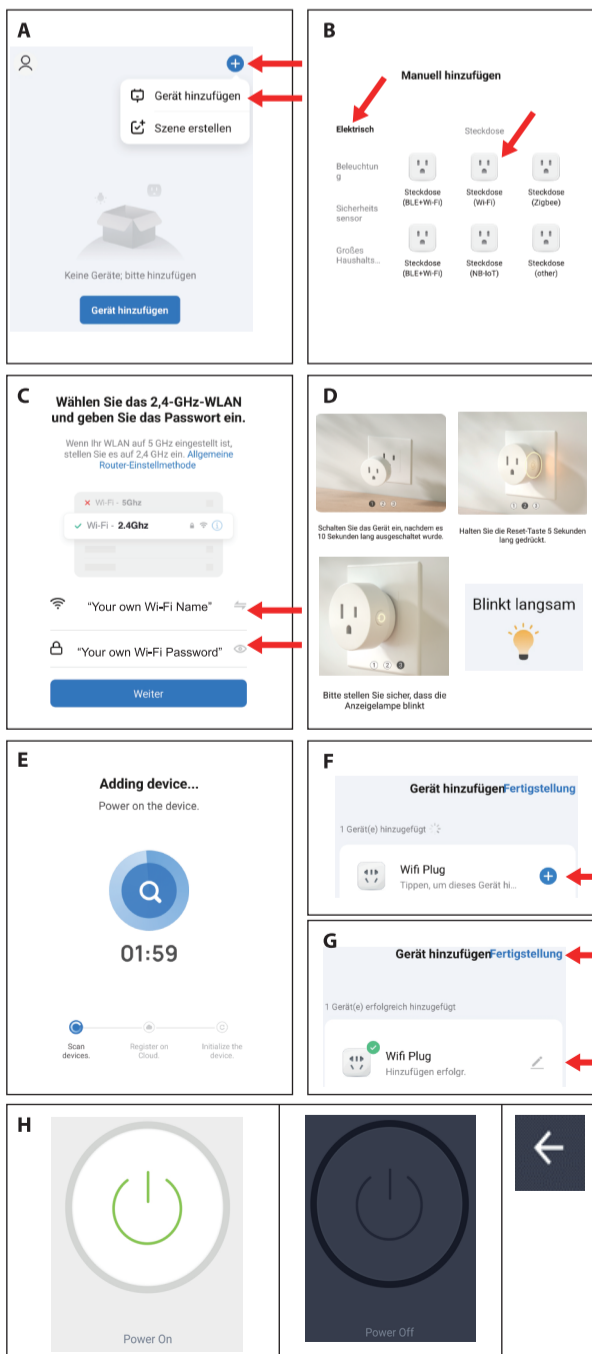
3. Verbinden Sie Ihr Handy oder Tablet mit Ihrem eigenen WLAN und schalten Sie Bluetooth und Standort ein.



4. Erstellen Sie ein Konto in der "Smart Life"-App.



5. Installieren Sie das WLAN-Plug-in in Ihrer App.



1. Inhalt der Box

1x Wi-Fi-Timer-Steckdose für den Außenbereich - 230 V / 3680 W
1x Kurzanleitung

2. Laden Sie die App "Smart Life".

Laden Sie die App „Smart Life“ aus dem Google Playstore oder Apple Store herunter und installieren Sie sie.
Akzeptieren Sie alle Berechtigungen, um sicherzustellen, dass die App auf Ihrem Smart-Gerät voll funktionsfähig ist.

3. Verbinden Sie Ihr Handy oder Tablet mit Ihrem eigenen WLAN dies und schalten Sie Bluetooth und Standort ein.

Stellen Sie sicher, dass Sie das Handy oder Tablet mit demselben WLAN Netzwerk verbinden, mit dem Sie den Wi-Fi Plug verbinden möchten. Der WLAN-Stecker kann nur eine Verbindung zu einem 2,4-GHz-WLAN-Netzwerk herstellen.
Wenn Ihr 2,4 GHz und 5 GHz WLAN Netzwerk denselben Namen haben, können Sie sich auch mit Ihrem 5 GHz Netzwerk verbinden.
Die App installiert Ihre 2,4 GHz während der Installation.

4. Erstellen Sie ein Konto in der "Smart Life"-App.

A: Öffnen Sie die App "Smart Life" und wählen Sie "Erstellen eines neuen Kontos"

B: Wählen Sie Ihr Land aus.

Geben Sie Ihre E-Mail-Adresse ein (Sie erhalten einen Login-Code an diese E-Mail-Adresse).
Auswählen "Anmeldung steht für Zustimmung"
Auswählen "Verifizierungscode Abrufen"

C: Gehen Sie zum E-Mail-Posteingang, um den Bestätigungscode zu erhalten
Überprüfen Sie auch Ihr Spam-E-Mail Postfach
Geben Sie den Code der E-mail in der Smart Life App ein.

D: Erstellen Sie Ihr eigenes Passwort für Ihr Konto.

Beachten Sie, drücken Sie auf das Augensymbol, um Tippfehler zu vermeiden.
Drücken Sie "Fertigstellung"

Die App wird Sie bitten, "Datenanalyse" und "Personalisierung" zuzulassen.
Sie können dies zulassen oder nicht zulassen, indem Sie auf die Kästchen klicken.
Drücken Sie "Gehe zur App", um fortzufahren

Notiz:

Ihre E-Mail-Adresse ist der Login für die App, Ihr selbst gewähltes Passwort ist das Passwort Ihres Kontos. Mit diesen beiden Zugangsdaten können Sie sich auch mit einem zweiten Telefon oder Tablet anmelden.
Schreiben Sie sie auf oder bewahren Sie sie an einem sicheren Ort auf.

Alle Geräte, die Sie in der App installieren, werden im Konto gespeichert.
Ein zweites Telefon oder Tablet muss sich nur mit Ihrem Login und Passwort anmelden, und gleich auch die hinzugefügten Geräte sehen.

Melden Sie sich bei Ihrem Konto an.

5. Installieren Sie das WLAN-Plug-in in Ihrer App.

Stellen Sie sicher, dass Sie Ihr eigenes Wi-Fi-Passwort in der Nähe haben, es wird während der Installation des WLAN Plugs benötigt.
Achtung: Es ist unser Helpdesk-Problem Nr. 1, dass Kunden ihr eigenes WLAN-Passwort falsch ausfüllen.
Stellen Sie sicher, dass Sie das richtige WLAN-Passwort Ihres eigenen Routers haben.

A: Drücken **+** in der oberen rechten Ecke der App.
Drücken Sie "Gerät hinzufügen"

B: Wählen Sie "Elektrisch" und dann "Steckdose (Wi-Fi)"

C: Wählen Sie Ihren eigenen Router WLAN Namen. Tippen Sie bei Bedarf auf das Symbol hinter dem WLAN Namen, um die vollständige Liste der WLAN-Netzwerke zu erhalten. Geben Sie Ihr eigenes Router WLAN Passwort ein. Tippen Sie auf das Augensymbol hinter dem Passwort, um zu überprüfen, ob Tippfehler vorliegen.

Tippen Sie auf "Fortfahren". Wenn die App anzeigt, dass Sie mit 5 GHz verbunden sind, tippen Sie auf "Weiter".

D: Stecken Sie den WLAN-Stecker in eine 230-V-Steckdose. Stellen Sie sicher, dass an diesem Standort Ihres eigenen Routers WLAN verfügbar ist. Wenn vom eigenen Router kein WLAN verfügbar ist, funktioniert der WLAN Stecker nicht!!!

Warten Sie 10 Sekunden, damit der WLAN-Stecker hochfahren kann. Drücken Sie "Weiter".

Setzen Sie den WLAN-Stecker zurück, indem Sie die Taste 5 Sekunden lang gedrückt halten. Die LED beginnt grün zu blinken. Drücken Sie "Weiter".

Bestätigen Sie, dass die LED grün blinkt, drücken Sie "Weiter".

Auswählen "Blinkt Schnell".

E: Warten Sie 2 Minuten. Ihr Telefon oder Tablet lädt die Informationen hoch, die Sie in die App eingegeben haben, an den WLAN Stecker.

F: Auswählen **+** Symbol hinter dem aufgelegten WLAN Stecker.

G: Wählen Sie **↗** um den Namen des WLAN Steckers zu ändern.
Tippen Sie auf "Fertigstellung", um fortzufahren.

H: Tippen Sie auf die Ein/Aus-Taste, um den Wi-Fi-Stecker ein- und auszuschalten.
Tippen Sie auf den Pfeil in der linken Ecke, um zum Anfang der App zu gelangen.
Der WLAN-Stecker ist jetzt installiert.

Hinweis: In den WLAN-Steckdosenstecker können Sie nur einen passenden Outdoor-Stecker stecken. Dieser Außenstecker ist mit Gummi. Das Gummi am Wi-Fi-Buchsenstecker und das Gummi am Stecker machen beide den Wi-Fi-Stecker wasserdicht.

Der Wi-Fi Plug kann auch Szenen in der App erstellen.
Dann kann alles zu bestimmten Zeiten automatisch funktionieren.

Downloads verfügbar auf unserer Website www.secufirst.eu

* Großes Handbuch
* So installieren Sie Filme

DE

Sicherheit (DEUTSCH)

⚠ **Warnung: Um das Risiko von Bränden, Stromschlägen oder Verletzungen zu verringern, befolgen Sie bitte strikt die Anweisungen.**

- Schließen Sie keine Geräte an, die die maximalen Nennwerte der Outdoor-WLAN-Timer-Steckdose überschreiten.
- Schließen Sie diese WLAN-Steckdose für den Außenbereich nicht an Geräte an, die Heizelemente enthalten (Kochgeräte, Heizungen, Bügeleisen usw.). Wenn der Outdoor-WLAN-Stecker solche Geräte nicht abschaltet, kann dies zu Überhitzung und potenziellem Brand führen.
- Nicht in Wasser eintauchen.
- Kinder dürfen den Stecker nicht ohne Aufsicht benutzen.
- Demontieren oder reparieren Sie das Produkt nicht, sondern nur von autorisiertem Servicepersonal.
- Bei Nichtgebrauch immer den Stecker ziehen und drinnen lagern.
- Um die Schutzklasse IP44 zu gewährleisten, darf die Outdoor Wifi Timer Steckdose auch nur in Steckdosen mit Schutzklasse IP44 eingesteckt werden.

Bei Verwendung in Kombination mit einer IP20 ist ein vollständiger Feuchtigkeitsschutz nicht gewährleistet.

Konformität

Hiermit erklärt der Hersteller, dass das Produkt den Bestimmungen der Richtlinie 2014/53/EU der Europäischen Union entspricht.

Entsorgung

Entsorgen Sie Elektrogeräte nicht als unsortierten Siedlungsabfall, sondern nutzen Sie getrennte Sammelstellen.
Wenden Sie sich an Ihre lokale Regierung, um Informationen zu den verfügbaren Sammelsystemen zu erhalten

Veiligheid (Nederlands)

⚠ **Waarschuwing: om het risico op brand, elektrische schokken of persoonlijk letsel te verminderen, dient u de instructies strikt op te volgen.**

- Sluit geen apparaten aan die de maximale classificaties van de wifi-timeraansluiting buitenshuis overschrijden.
- Sluit deze wifi-aansluiting voor buiten niet aan op apparaten die verwarmingselementen bevatten (kooktoestellen, kachels, enz.). Als de wifi-stekker voor buiten dergelijke apparaten niet uitschakelt, kan dit leiden tot oververhitting en mogelijk brand.
- Niet onderdompelen in water.
- Kinderen mogen de stekker niet zonder toezicht gebruiken.
- Demonteer of repareer het product niet, maar alleen door bevoegd onderhoudspersoneel.
- Haal altijd de stekker uit het stopcontact en bewaar het binnen wanneer het niet in gebruik is.
- Om beschermingsklasse IP44 te garanderen, kan de outdoor wifi timer aansluiting ook alleen in stopcontacten met beschermingsklasse IP44 worden gestoken.

Bij gebruik in combinatie met een IP20 is een volledige vochtbescherming niet gegarandeerd.

Overeenstemming

De fabrikant verklaart hierbij dat het product voldoet aan de bepalingen van de richtlijn 2014/53/EU van de Europese Unie.

Verwijderen

Gooi elektrische apparaten niet weg bij het ongesorteerde gemeentelijk afval, maar maak gebruik van aparte inzamelingspunten.
Neem contact op met uw lokale overheid voor informatie over de beschikbare inzamelsystemen

Safety (English)

⚠ **Warning: To reduce the risk of fire, electric shock or personal injury, please strictly follow the instructions.**

- Do not connect any devices which exceed the maximum ratings of the outdoor wifi timer socket.
- Do not connect this outdoor wifi socket to appliances that contain heating elements (cooking appliances, heaters, irons, etc.). Failure of the outdoor wifi plug to shut off such devices may lead to overheating and potential fire.
- Do not immerse in water.
- Children are not allowed to use the plug without supervision.
- Do not disassemble or repair the product, but only by authorized service personnel.
- Always unplug and store indoors when not in use.
- To ensure protection class IP44, the outdoor wifi timer socket also only in sockets with protection class IP44 be plugged in.

When used in combination with an IP20, a complete moisture protection is not guaranteed.

Conformity

The manufacturer herewith declares that the product complies with the stipulations of the Directive 2014/53/EU of the European union.

Disposal

Do not dispose of electrical appliances as unsorted municipal waste, use separate collection facilities. Contact your local government for information regarding the collection systems available.