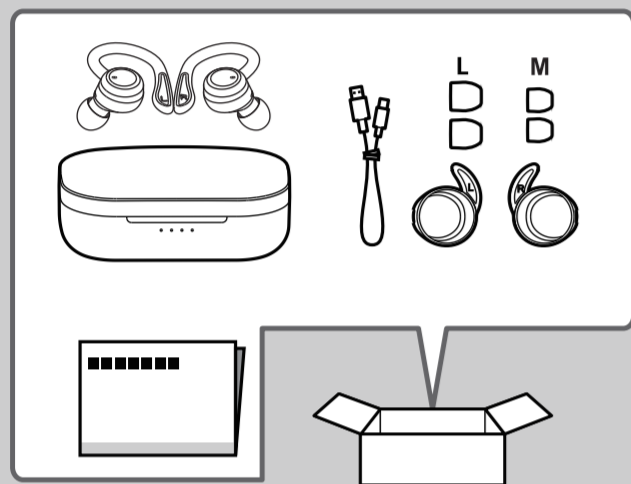


DRAADLOZE SPORT OORDOPJES

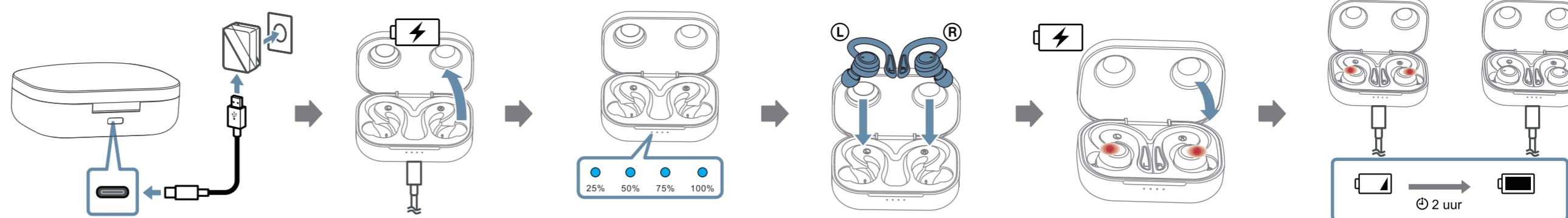
HANDLEIDING

Nubex

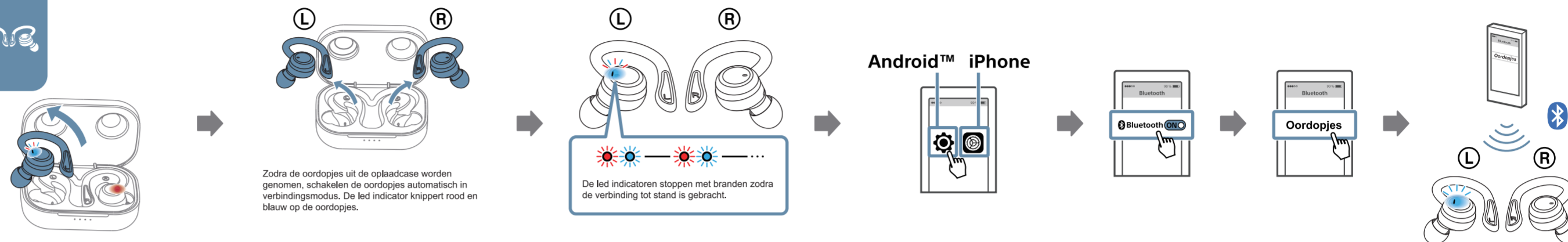
IN DE VERPAKKING



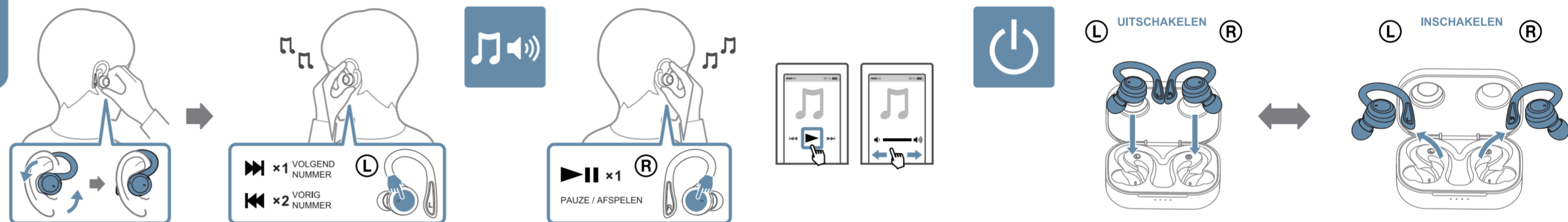
1 OPLADEN



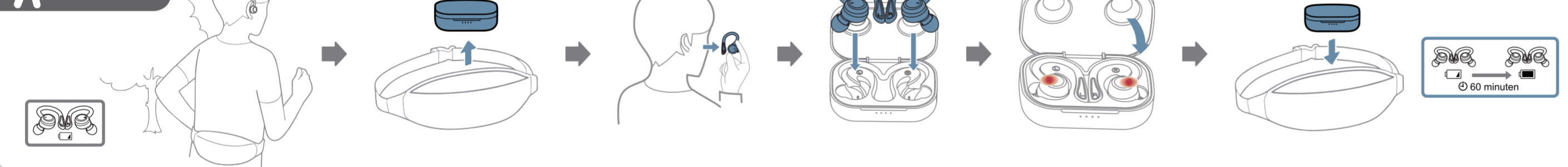
2 VERBINDEN



3 TOUCH BESTURING



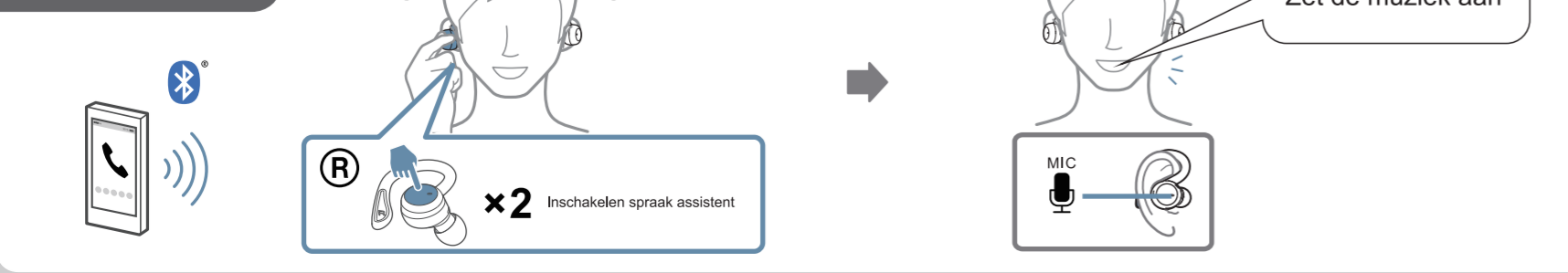
OPROEPEN BEANTWOORDEN



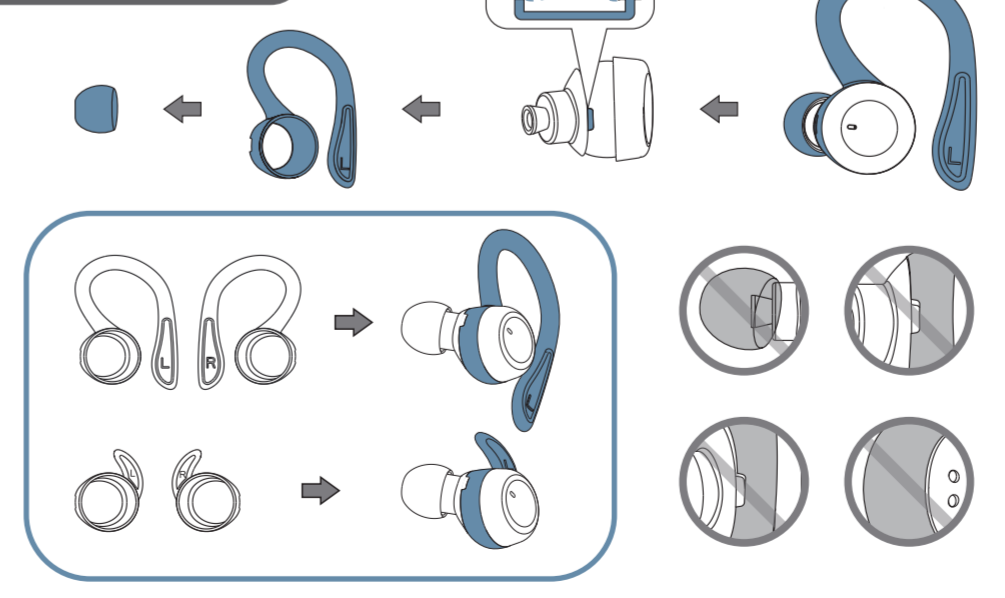
OPROEPEN BEANTWOORDEN



OPROEPEN BEANTWOORDEN



OORTIPS VERVANGEN



Zorg dat de siliconen oortips op juiste wijze zijn aangebracht. Anders is er kans dat de oordopjes niet goed opladen in de case.

BT versie: V5.2
 Compatibiliteit: A2DP\AVCTP\AVDTP\AVRCP\HFP\SPK\SMP\ATT\GAP\GATT\RFCOMM\SDP\L2CAP PROFILE
 Bereik: 15m
 Afspeeltijd oordopjes: 6h
 Batterijduur gevarieerd gebruik: 18h
 Batterij oordopjes: 30mAh
 Batterij oplaadcase: 200mAh
 Oplaadpoort: Type-C
 Speaker: 32Ω / 8mm
 Voltage oplader: 5V = 1

? Veelgestelde Vragen

- Waarom gaan mijn oordopjes niet aan?
Zorg dat de oordopjes zijn opgeladen. We raden aan de oordopjes minimaal 30 minuten op te laden.
- Waarom laden de oortjes niet op in de case?
1) Controleer of de siliconen kapjes juist op de oordopjes zijn geplaatst
2) Controleer of de oordopjes goed in de case zitten
- Dienen de oordopjes elke keer opnieuw verbonden worden?
Nee, eenmaal verbinden is voldoende. Elke volgende keer worden de oordopjes automatisch verbonden als uw bluetooth aan staat en de oordopjes worden ingeschakeld
- De oordopjes verbinden niet, en het duurt lang voor de oordopjes zijn verbonden
1) Zorg dat de oordopjes in verbandsmodus zijn. (LED indicator knippert blauw en rood)
2) Zorg dat de oordopjes niet zijn verbonden met een ander apparaat
- Waarom hoor ik geen muziek terwijl de oordopjes zijn verbonden?
Zodra de oordopjes zijn verbonden, zorg dat u in uw smartphone de oordopjes als geluidsapparaat heeft ingesteld. Als dit niet zo is, gelieve aanpassen.
- Met mijn Android apparaat kan ik de microfoon van de oordopjes niet gebruiken
Zorg dat na verbinding met de oordopjes de instellingen in uw smartphone correct zijn. Stel de oordopjes in als "hand audio" om gebruik te maken van de microfoon van de oordopjes
- Waarom is de verbinding met de oordopjes slecht?
1) Zorg dat de afstand tussen de oordopjes en uw apparaat niet te ver is. En vermijd obstakels als muren tussen de verbinding.
2) Vermijd sterke storingszenders als zendmasten
3) Zorg dat de smartphone niet bedekt wordt waardoor de verbinding geblokkeerd is