

LED STRIP LIGHT 50M

7W/M
220-240V-
50/60Hz

IP65

digistar

digistar

LED STRIP LIGHT 50M

7W/M 220-240V-
50/60Hz

GREEN

IP65

LED STRIP LIGHT
• Always unplug the strip light before installing, cutting, or modifying it in any way.
• Avoid strip light before attaching to a power source.
• The strip must be attached before attaching to a power source.
• Cutting or damaging outer plastic tubing can prevent an electrical short circuit.

STRISCIA LED
• Scollegare sempre la presa di alimentazione prima di installare, tagliare o modificare il componente.
• Evitare perforazioni in avanti l'installazione prima di collegare ad una presa di alimentazione.
• Tagliare solo in presenza del tecnico indicato.
• L'installazione deve essere eseguita prima di collegare ad una presa di alimentazione.
• Tagliare o danneggiare il tubo in plastica potrebbe causare un cortocircuito elettrico.

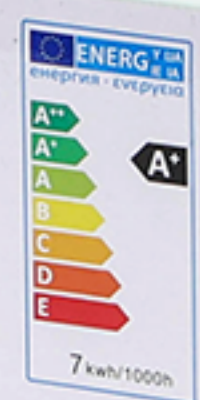
GUIDANCE LUMINEUSE LED
• Débrancher avant de LED strip, modifier / tout montage, tout et ne peut être attaché à une source d'alimentation.
• Évitez de percer avant l'installation.
• Coupez et endommage le tube en plastique pourrait causer un court-circuit électrique.

TRIA DE LUCES LED
• Devo sempre scollegare il cavo elettrico prima di installare, tagliare o modificare il prodotto.
• Evitare di perforare in avanti l'installazione prima di collegare ad una presa di alimentazione.
• Tagliare solo in presenza del tecnico indicato.
• L'installazione deve essere eseguita prima di collegare ad una presa di alimentazione.
• Tagliare o danneggiare il tubo in plastica potrebbe causare un cortocircuito elettrico.

LED STRIPELJUCHT
• Afkoppelen altijd de LED strip voordat u het montage, wijziging of het anders maken wilt aanpakken.
• Vermijd de LED strip te beschadigen op een manier die tot een kortsluiting kan leiden.
• Het is niet toegestaan de buitenzijde van de LED strip te beschadigen.
• Het is niet toegestaan de buitenzijde van de LED strip te beschadigen.
• Het is niet toegestaan de buitenzijde van de LED strip te beschadigen.

DIPNÁ LED
• Zawsze odłączaj kabel od źródła zasilania przed, podczas, montażem lub zmianą konfiguracji.
• Unikaj uszkodzenia przed wykonaniem do źródła zasilania.
• Nie należy niszczyć zewnętrznej powłoki ochronnej.
• Nie należy niszczyć zewnętrznej powłoki ochronnej.
• Nie należy niszczyć zewnętrznej powłoki ochronnej.

LED STRIP LIGHT
• Always unplug the LED strip, modify or before mounting, repair or do any other make with any work.
• Avoid strip light of modify or before mounting.
• Do not damage the outer plastic tubing.
• Do not damage the outer plastic tubing.
• Do not damage the outer plastic tubing.



IP65

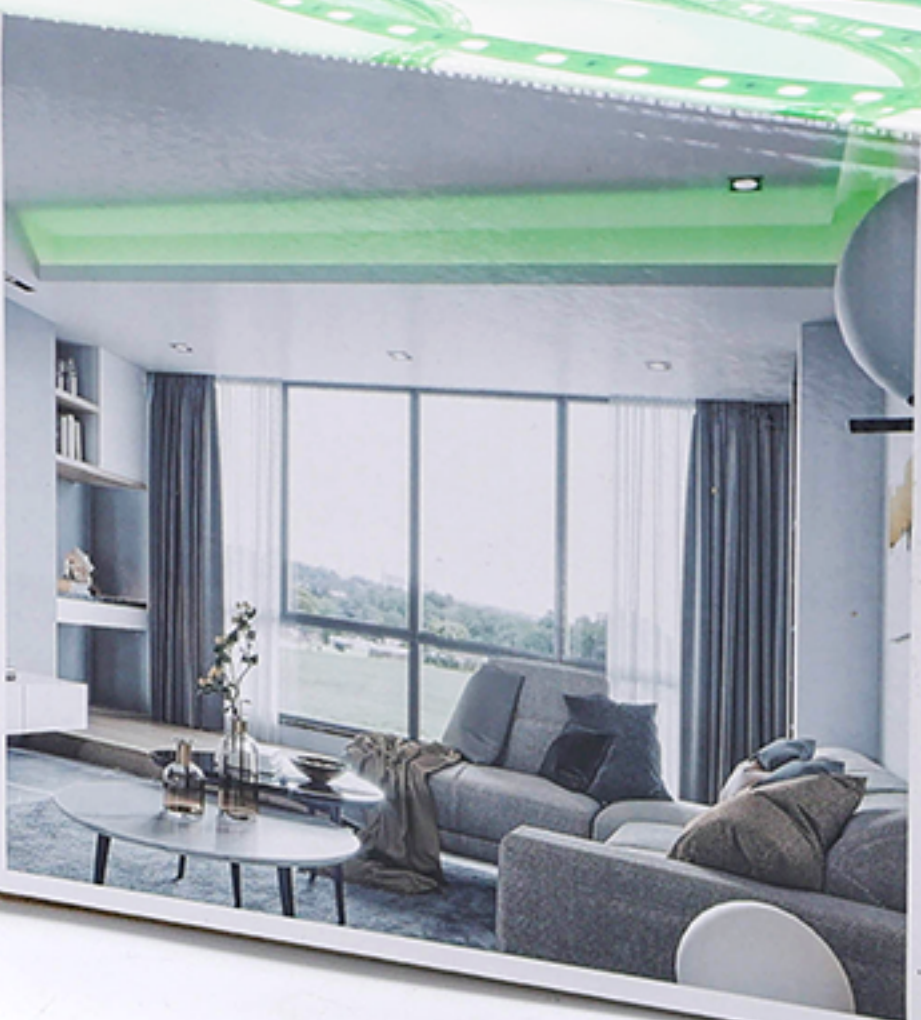
PF >0.93

IP 65

RoHS

CE

CB Waterpoof / Dichtvoof
ES Resistente al agua
PL Wodoodporny / Wodoodporny
IT Impermeabile / Resistente alla pioggia
DE Wasserdicht
NL Waterdicht / Dichtvoof
FR Imperméable / Impermeable
PT À prova de água



ITALIA MARKET SRL
VIA DELLE INDUSTRIE, 5/1
39044 MASO AGNONE (TN)
WWW.MASOAGNONE.COM
MADE IN ITALY