

# Optimo 33L

FR

NL

DE

EN

ES

IT

PT

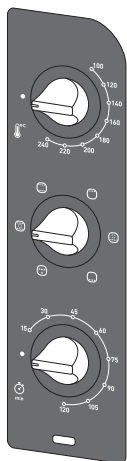
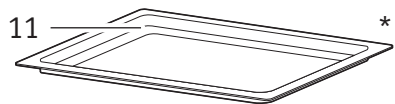
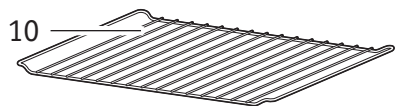
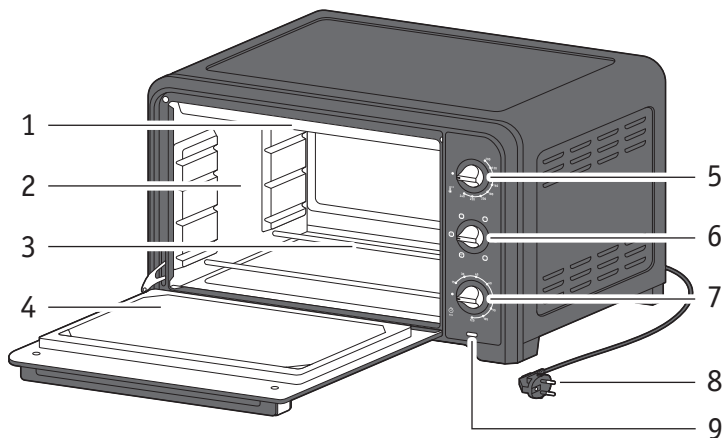
RU

KK

UK

AR





## DESCRIPTION

- |                                 |                            |
|---------------------------------|----------------------------|
| 1 Résistance supérieure         | 7 Bouton de minuterie      |
| 2 Parois aluminium              | 8 Cordon d'alimentation    |
| 3 Résistance inférieure         | 9 Voyant de fonctionnement |
| 4 Porte double parois           | 10 Grille réversible       |
| 5 Bouton de réglage température | 11 Plat lèche-frite*       |
| 6 Bouton des fonctions          |                            |

## BESCHRIJVING

- |                               |                            |
|-------------------------------|----------------------------|
| 1 Bovenste verwarmingselement | 7 Timerknop                |
| 2 Aluminium wanden            | 8 Snoer                    |
| 3 Onderste verwarmingselement | 9 Aan/uit-controlelampje   |
| 4 Dubbelwandige deur          | 10 Omkeerbaar grillrooster |
| 5 Regelbare thermostaatknop   | 11 Ovenschaal*             |
| 6 Functieknop                 |                            |

## BESCHREIBUNG

- |                       |                           |
|-----------------------|---------------------------|
| 1 Oberes Heizelement  | 7 Timer-Knopf             |
| 2 Aluminiumwände      | 8 Netzkabel               |
| 3 Unteres Heizelement | 9 Betriebskontrollleuchte |
| 4 Doppelwandige Tür   | 10 Umkehrbarer Grillrost  |
| 5 Temperaturregler    | 11 Backblech*             |
| 6 Funktionsknopf      |                           |

## DESCRIPTION

- |                              |                          |
|------------------------------|--------------------------|
| 1 Top heating element        | 7 Timer button           |
| 2 Aluminium walls            | 8 Power cord             |
| 3 Bottom heating element     | 9 Power indicator light  |
| 4 Double-wall door           | 10 Reversible grill rack |
| 5 Temperature control button | 11 Food tray*            |
| 6 Functions button           |                          |

\* selon modèle - afhankelijk van het model - je nach Modell - depending on the model - según el modelo - in base al modelo -  
consoante o modelo - В зависимости от модели - үлгіге байланысты - залежно від моделі - حسب الطراز

\* selon modèle - afhankelijk van het model - je nach Modell - depending on the model - según el modelo - in base al modelo -  
consoante o modelo - В зависимости от модели - үлгіге байланысты - залежно від моделі - حسب الطراز

## DESCRIPCIÓN

- 1 Resistencia superior
- 2 Paredes aluminio
- 3 Resistencia inferior
- 4 Puerta de doble cristal
- 5 Botón de ajuste de temperatura
- 6 Botón de funciones
- 7 Botón de temporizador
- 8 Cable de alimentación
- 9 Indicador de funcionamiento
- 10 Parrilla de grill reversible
- 11 Bandeja de comida\*

## DESCRIZIONE

- 1 Elemento riscaldante superiore
- 2 Pareti in alluminio
- 3 Elemento riscaldante inferiore
- 4 Porta a doppia parete
- 5 Pulsante di regolazione della temperatura
- 6 Pulsante funzioni
- 7 Pulsante timer
- 8 Cavo di alimentazione
- 9 Spia di alimentazione
- 10 Griglia di cottura reversibile
- 11 Vassoio degli alimenti\*

## DESCRIÇÃO

- 1 Resistência superior
- 2 Paredes alumínio
- 3 Resistência inferior
- 4 Porta de parede dupla
- 5 Botão deregulação da temperatura
- 6 Botão das funções
- 7 Botão temporizador
- 8 Cabo de alimentação
- 9 Luz piloto de funcionamento
- 10 Grelha reversível
- 11 Tabuleiro\*

## ОПИСАНИЕ

- 1 Верхний нагревательный элемент
- 2 Алюминиевые стенки
- 3 Нижний нагревательный элемент
- 4 Двухслойная дверца
- 5 Кнопка контроля температуры
- 6 Кнопка выбора функций
- 7 Кнопка таймера
- 8 Кабель питания
- 9 Индикатор питания
- 10 Двухсторонняя решетка для гриля
- 11 Противень\*

## СИПАТТАМА

- 1 Жоғарғы қыздыру элементі
- 2 Алюминий қабырғалар
- 3 Төменгі қыздыру элементі
- 4 Қос қабырғалы есік
- 5 Температураны басқару түймесі
- 6 Функциялар түймесі
- 7 Таймер түймесі
- 8 Қуат сымы
- 9 Қуат индикаторының шамы
- 10 Аударуға болатын гриль сәресі
- 11 Тамақ науасы\*

## ОПИС

- 1 Верхній нагрівальний елемент
- 2 Алюмінієві стінки
- 3 Нижній нагрівальний елемент
- 4 Дверцята з подвійними стінками
- 5 Кнопка регулювання температури
- 6 Кнопка вибору функцій
- 7 Кнопка таймера
- 8 Шнур живлення
- 9 Світловий індикатор живлення
- 10 Двостороння решітка для гриля
- 11 Піднос\*

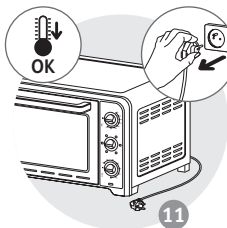
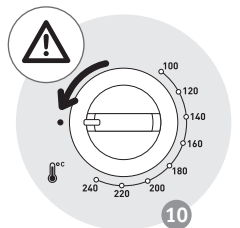
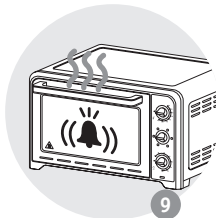
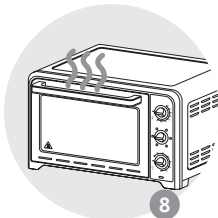
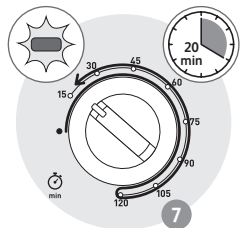
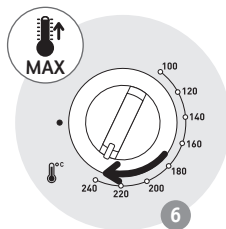
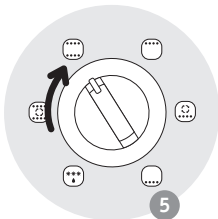
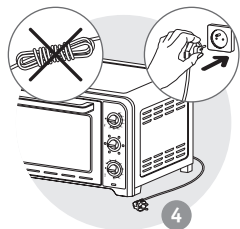
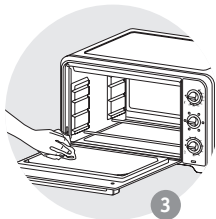
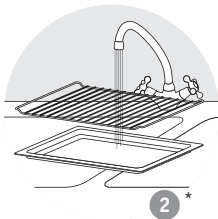
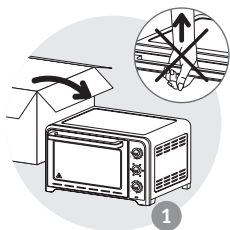
## الوصف

- 1 عنصر التسخين العلوي
- 2 الجوانب المصنوعة من الألمنيوم
- 3 عنصر التسخين السفلي
- 4 باب ذو طبقة مزدوجة
- 5 زر التحكم بالحرارة
- 6 زر الوظائف
- 7 زر المؤقت
- 8 ملك الطاقة
- 9 ضوء مؤشر التشغيل
- 10 رف الشوي ذو وجهين
- 11 صينية الطعام\*

\* selon modèle - afhankelijk van het model - je nach Modell - depending on the model - según el modelo - in base al modello - consoante o modelo - В зависимости от модели - үлгіге байланысты - залежно від моделі - حسب الطراز -

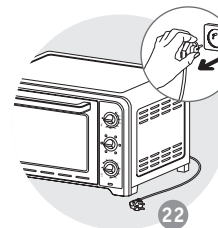
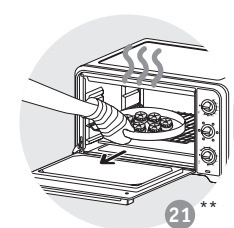
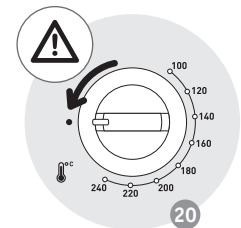
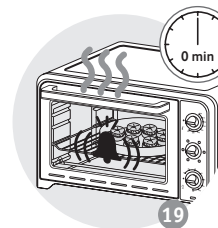
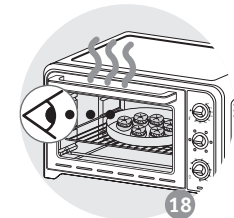
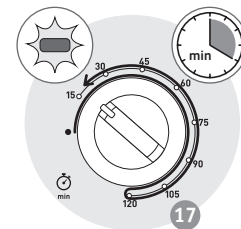
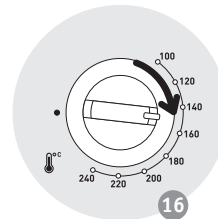
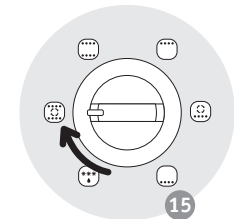
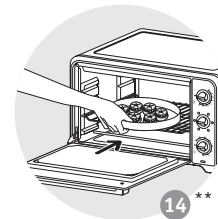
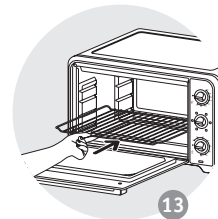
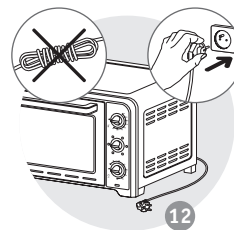
\* selon modèle - afhankelijk van het model - je nach Modell - depending on the model - según el modelo - in base al modello - consoante o modelo - В зависимости от модели - үлгіге байланысты - залежно від моделі - حسب الطراز -

1

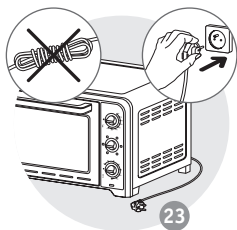


\* selon modèle  
afhankelijk van het model  
je nach Modell  
depending on the model  
según el modelo  
in base al modelo  
consoante o modelo  
В зависимости от модели  
үлгіге байланысты  
залежно від моделі  
حسب الطراز

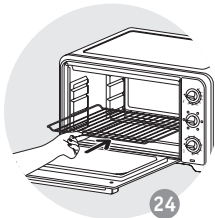
2



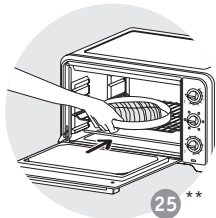
\*\* Plat non fourni avec l'appareil  
Schaal niet bij het apparaat inbegrepen  
Platte nicht im Lieferumfang inbegriffen  
The dish is not supplied with the appliance  
El plato no es suministrado con el aparato  
Piatto non fornito con l'apparecchio  
Travessa não fornecida com o aparelho  
Блюдо не входит в комплект  
Құрылғымен бірге тәрелке  
қамтамасыз етілмейді  
Блюдо не входит в комплект  
поставки приладу  
لا يتم توفير الطبق مع الجهاز



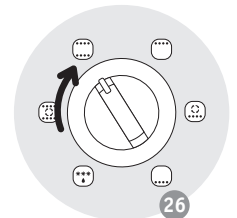
23



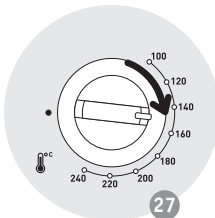
24



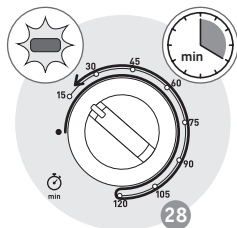
25\*\*



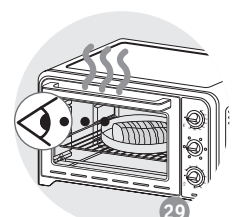
26



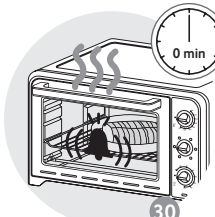
27



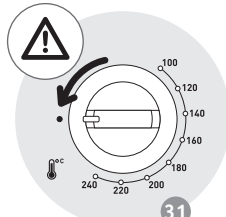
28



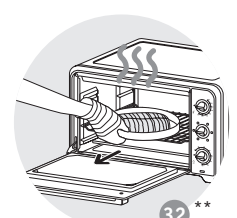
29



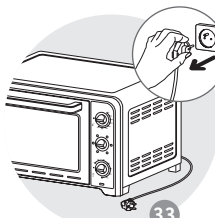
30



31

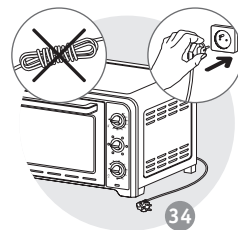


32\*\*

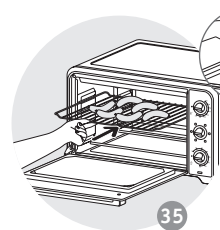


33

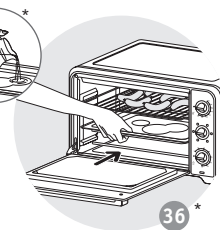
\*\* Plat non fourni avec l'appareil  
 Schaaf niet bij het apparaat inbegrepen  
 Platte nicht im Lieferumfang inbegriffen  
 The dish is not supplied with the appliance  
 El plato no es suministrado con el aparato  
 Piatto non fornito con l'apparecchio  
 Travessa não fornecida com o aparelho  
 Блюдо не входит в комплект  
 Құрылғымен бірге тәрелке қамтамасыз етілмейді  
 Блюдо не входит в комплект поставки приладу  
 لا يتم توفير الطبق مع الجهاز



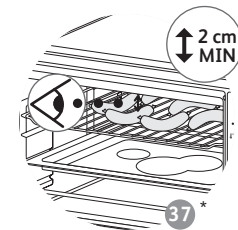
34



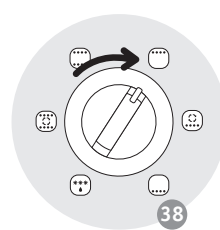
35



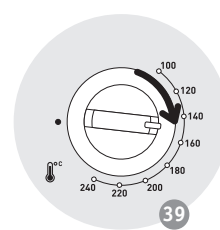
36\*



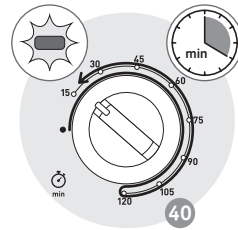
37\*



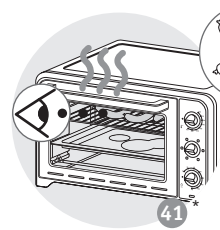
38



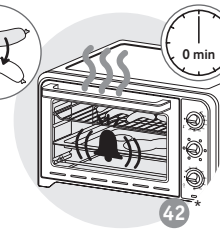
39



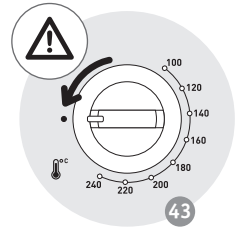
40



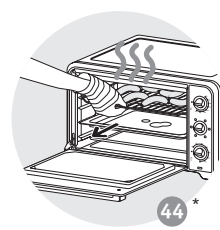
41\*



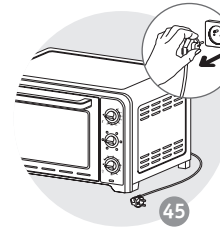
42\*



43



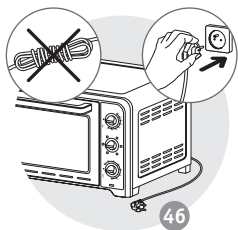
44\*



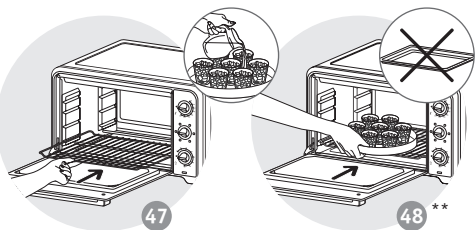
45

\* selon modèle - afhankelijk van het model - je nach Modell - depending on the model - según el modelo - in base al modello - حسب الطراز - В зависимости от модели - үлгіге байланысты - залежно від моделі -

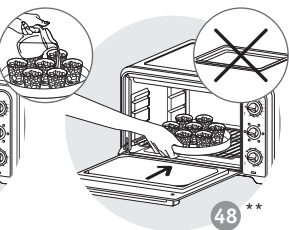
5



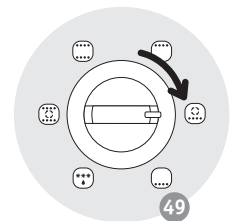
46



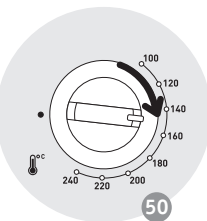
47



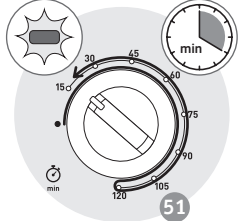
48\*\*



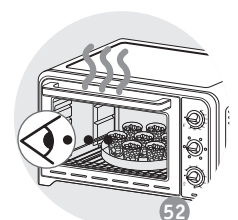
49



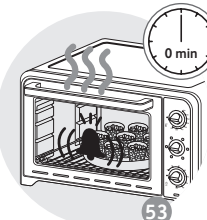
50



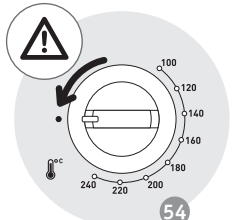
51



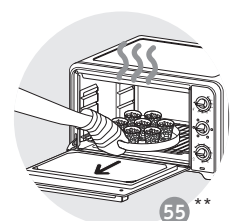
52



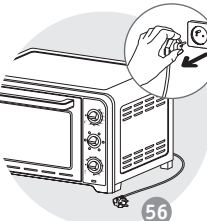
53



54



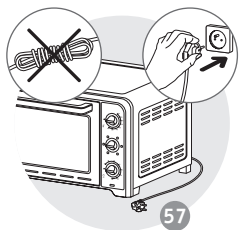
55\*\*



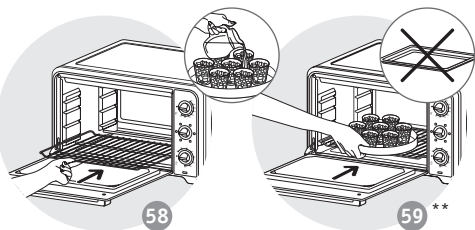
56

\*\* Plat non fourni avec l'appareil  
 Schaaf niet bij het apparaat inbegrepen  
 Platte nicht im Lieferumfang inbegriffen  
 The dish is not supplied with the appliance  
 El plato no es suministrado con el aparato  
 Piatto non fornito con l'apparecchio  
 Travessa não fornecida com o aparelho  
 Блюдо не входит в комплект  
 Құрылғымен бірге тәрелке  
 қамтамасыз етілмейді  
 Блюдо не входит в комплект  
 поставки приладу  
 لا يتم توفير الطبق مع الجهاز

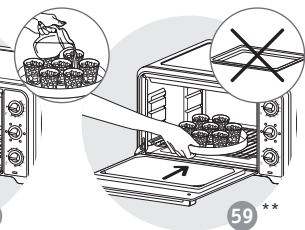
6



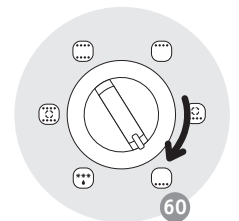
57



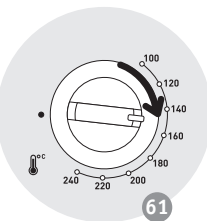
58



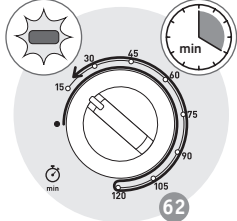
59\*\*



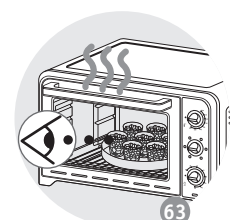
60



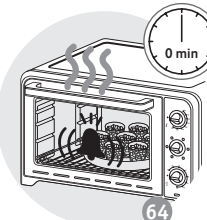
61



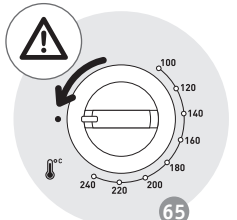
62



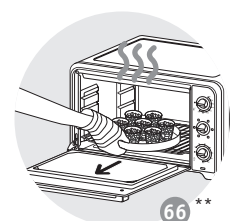
63



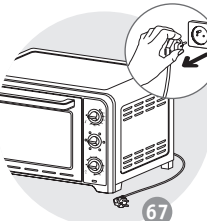
64



65



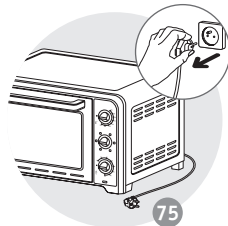
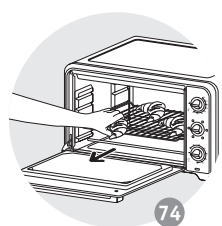
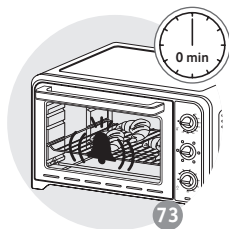
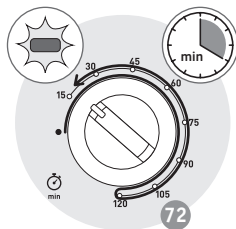
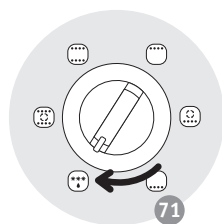
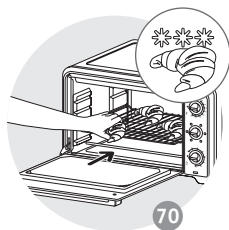
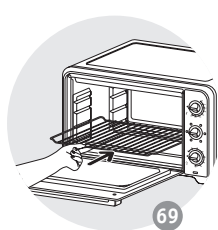
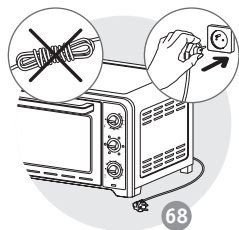
66\*\*



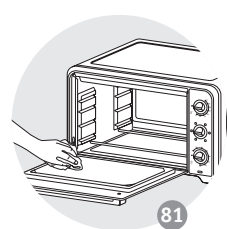
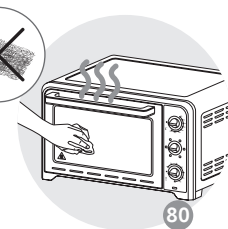
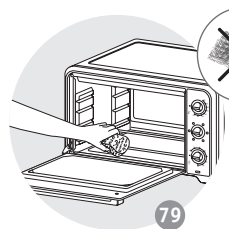
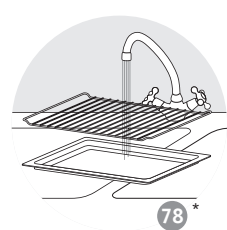
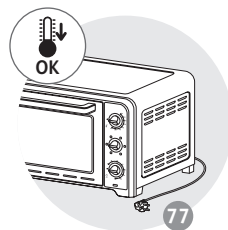
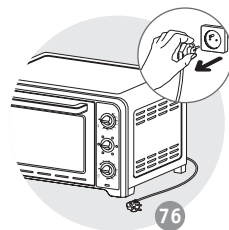
67

\*\* Plat non fourni avec l'appareil  
 Schaaf niet bij het apparaat inbegrepen  
 Platte nicht im Lieferumfang inbegriffen  
 The dish is not supplied with the appliance  
 El plato no es suministrado con el aparato  
 Piatto non fornito con l'apparecchio  
 Travessa não fornecida com o aparelho  
 Блюдо не входит в комплект  
 Құрылғымен бірге тәрелке  
 қамтамасыз етілмейді  
 Блюдо не входит в комплект  
 поставки приладу  
 لا يتم توفير الطبق مع الجهاز

7



8

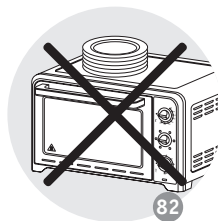


\* selon modèle - afhankelijk van het model - je nach Modell - depending on the model - según el modelo - in base al modelo -  
 consoante o modelo - В зависимости от модели - улігіе байланьсты - залежно від моделі - حسب الطراز

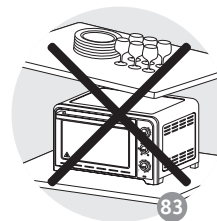




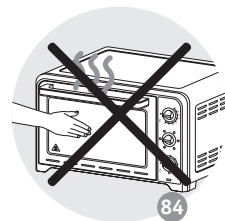
						min
	x4			10mins	240	18
	870g			10mins	230	56
	750g			10mins	240	40
	500g			-	240	57
	1000g			-	240	78
	x4			-	240	22 ↕ 8
	x8			-	240	15 ↕ 8
	350g			10mins	210	15
				10mins	240	40
	350g			10mins	240	15
				-	240	26
				10mins	200	42
				10mins	200	22
				10mins	200	35
	x6			10mins	150	10
	x6			10mins	200	18
				10mins	230	55
				10mins	240	25



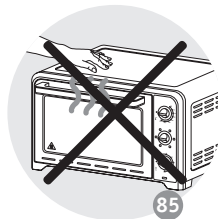
82



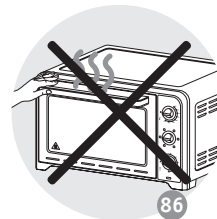
83



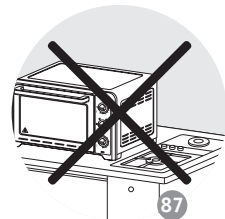
84



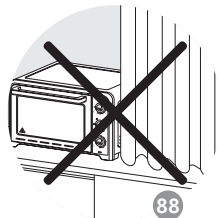
85



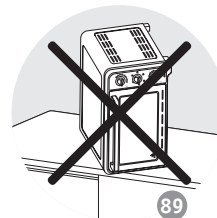
86



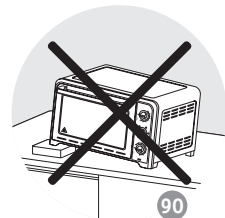
87



88



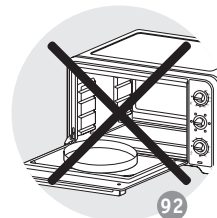
89



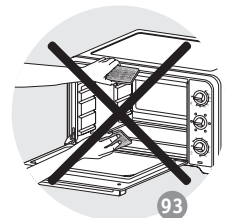
90



91



92



93



