

# Bestway®

## 98792;52565;52571

©2022 Bestway Inflatables & Material Corp.

All rights reserved/Tous droits réservés/Todos los derechos reservados/Alle Rechte vorbehalten/Tutti i diritti riservati

Trademarks used in some countries under license from/

Marques utilisées dans certains pays sous la licence de/

Marcas comerciales utilizadas en algunos países bajo la licencia de/

Die Warenzeichen werden in einigen Ländern verwendet unter Lizenz der/

Marchi utilizzati in alcuni paesi concessi in licenza a

**Bestway Inflatables & Material Corp., Shanghai, China**

Manufactured, distributed and represented in the European Union by/

Fabriqué, distribué et représenté dans l'Union Européenne par/Fabricado, distribuido y representado en la Unión Europea por/

Hergestellt, vertrieben und in der Europäischen Union vertreten von/Prodotto, distribuito e rappresentato nell'Unione Europea da

**Bestway Europe S.p.a., Via Resistenza, 5, 20098 San Giuliano Milanese (Milano), Italy**

Distributed in Latin America by/Distribué en Amérique latine par/Distribuido en Latinoamérica por/Distribuido na América Latina por

**Bestway Central & South America Ltda, Salar Ascotan 1262, Parque Enea, Pudahuel, Santiago, Chile**

Distributed in Australia & New Zealand by **Bestway Australia Pty Ltd, Unit 2/98-104 Carnarvon St Silverwater, NSW 2128, Australia**

Tel: Australia: (+61) 2 9037 1388; New Zealand: 0800 142 101

Distributed in United Kingdom by **Bestway Corp UK Ltd, 8 Wentworth Road, Heathfield Industrial Estate, Newton Abbot, Devon, TQ12 6TL**

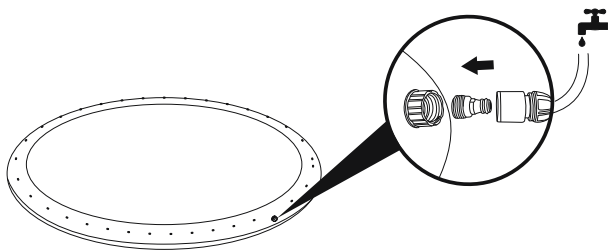
Exported by/Exporté par/Exportado por/Exportiert von/Esportato da

**Bestway (Hong Kong) International Ltd./Bestway Enterprise Company Limited**

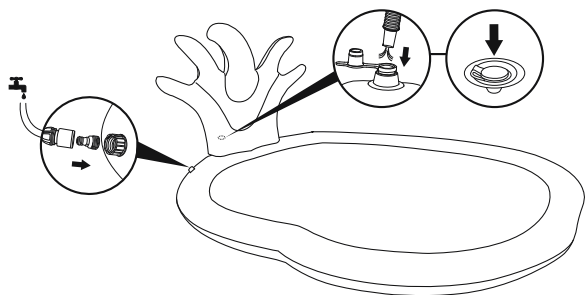
Suite 713, 7/Floor, East Wing, Tsim Sha Tsui Centre, 66 Mody Road, Kowloon, Hong Kong

[www.bestwaycorp.com](http://www.bestwaycorp.com)

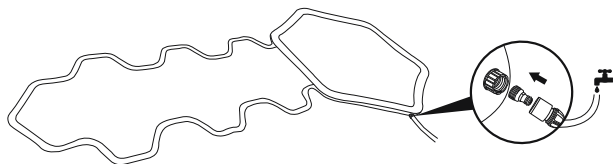
**98792**



**52565**



**52571**



# NOTICE D'UTILISATION

## ATTENTION



**NE JAMAIS LAISSER VOTRE ENFANT SANS SURVEILLANCE – DANGER DE NOYADE.**

**CONSERVEZ LES INSTRUCTIONS DE MONTAGE ET D'INSTALLATION POUR POUVOIR VOUS Y RÉFÉRER ULTÉRIEUREMENT. LE JOUET CONTIENT DE PETITES PIÈCES, IL DOIT ÊTRE ASSEMBLÉ PAR UN ADULTE.**

- Réservé à un usage familial.
- Utilisation à l'extérieur.
- Les enfants peuvent se noyer dans une très faible quantité d'eau. Vider la pataouette lorsqu'elle n'est pas utilisée.
- Ne pas installer la pataouette sur du béton, de l'asphalte ou tout autre revêtement en dur.
- Placez le produit sur une surface plate à au moins 2 m de toute structure ou obstruction comme des clôtures, un garage, une maison, des branches pendantes, des cordes à linge ou des fils électriques.
- Pendant le jeu, il est recommandé de tourner le dos au soleil.
- Si le client souhaite modifier la pataouette originale (par exemple en ajoutant des accessoires), il doit le faire en respectant les instructions du fabricant.

### PRÉPARATION

L'installation d'une petite piscine ne prend en général que 10 minutes à une personne.

#### RECOMMANDATIONS CONCERNANT L'EMPLACEMENT DE LA PISCINE:

- Il est essentiel que la piscine soit montée sur un sol compact et nivelé. Si la piscine est montée sur un sol non uniforme, cela pourrait provoquer l'effondrement de la piscine et une inondation, provoquant de graves blessures personnelles et/ou des dommages aux biens personnels.
- Ne montez pas la piscine sur une voie d'accès, une terrasse, une plateforme, du gravier ou du goudron. Le sol doit être suffisamment solide pour supporter la pression de l'eau ; la boue, le sable, la terre molle/lâche ou le goudron ne conviennent pas.
- Le sol doit être dégagé de tout objet ou débris, y compris les pierres et les brindilles.
- Contrôlez auprès de votre municipalité les arrêtés municipaux concernant le clôturage, les barrières, l'éclairage et la sécurité et assurez-vous qu'ils soient conformes à la législation.

### ENTRETIEN DE LA PISCINE

**ATTENTION:** Le non-respect des consignes d'entretien peut engendrer des risques graves pour la santé, notamment celle des enfants.

- Changez fréquemment l'eau des piscines (en particulier par temps chaud) ou quand elle est sensiblement contaminée, une eau non propre est dangereuse pour la santé des usagers.
- Contactez votre revendeur local pour obtenir les produits chimiques pour traiter l'eau de votre piscine. Assurez-vous de suivre les instructions du fabricant du produit chimique.
- Un bon entretien peut maximiser la durée de vie de votre piscine.
- La capacité d'eau est reportée sur l'emballage.

### NETTOYAGE ET RANGEMENT

1. Après l'utilisation, utilisez un chiffon humide pour nettoyer délicatement toutes les surfaces.

**REMARQUE:** N'utilisez jamais de solvants ou d'autres produits chimiques qui pourraient endommager le produit.

2. Séchez la piscine et dès qu'elle est complètement sèche, pliez-la soigneusement dans son emballage d'origine. Si la piscine n'est pas complètement sèche, de la moisissure pourrait se former et endommager la piscine.
3. Rangez dans un endroit sec et frais, et hors de portée des enfants.
4. Contrôlez le produit pour voir s'il est endommagé à chaque début de saison et à des intervalles réguliers pendant son utilisation.

### RÉPARATION

Si un boudin est endommagé, utilisez la rustine fournie avec.

1. Nettoyez la zone à réparer.
2. Décollez soigneusement la rustine.
3. Appuyez la rustine sur la zone à réparer.
4. Attendez 30 minutes avant de le gonfler.

Article	Âge
52565; 52571; 98792	2+

Faire référence au nom du produit ou au numéro indiqué sur l'emballage. Il faut lire attentivement l'emballage et le conserver pour de futures références.