



JLAB®
GO AIR POP
OORTJES

Wij zijn verheugd dat u gekozen hebt voor JLab! Wij zijn trots op onze producten en staan ook volledig achter onze producten.



UW GARANTIE

Alle garantieclaims zijn onderhevig aan de autorisatie van JLab en onze uitsluitende beslissingsbevoegdheid. Bewaar uw aankoopbewijs om uw garantie te garanderen.



CONTACT

Neem contact met ons op via support@jlab.com of ga naar intl.jlab.com/contact

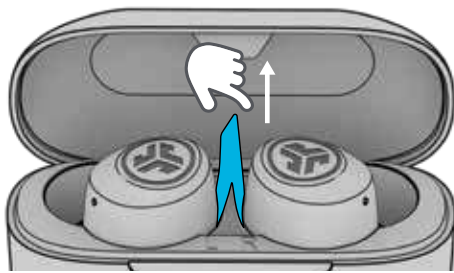
**MELD JE VANDAAG
NOG AAN**

intl.jlab.com/register

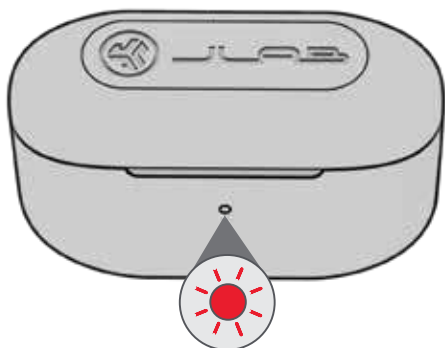
Productupdates | Tips
FAQ's & meer

BLUETOOTH KOPPELING

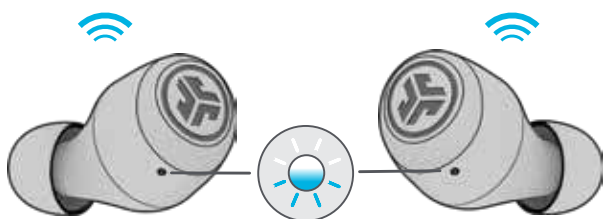
- 1 Verwijder het tabje en sluit de deksel dicht.



- 2 Rood lampje op de behuizing geeft aan dat het apparaat is opgeladen. Haal de oordopjes uit de opbergbox.

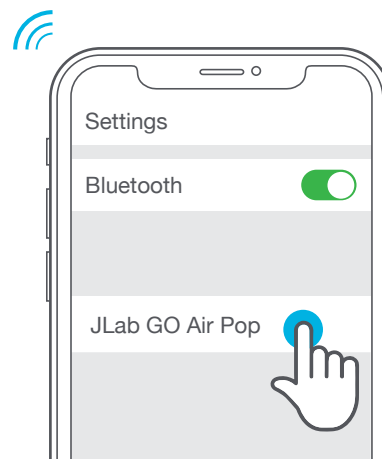
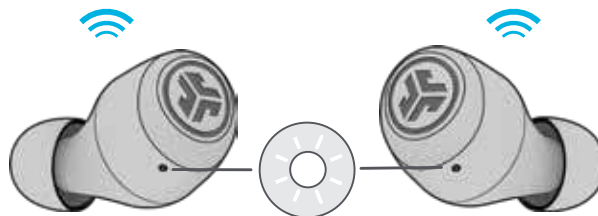


- 3 Eén oordopje knippert blauw/wit om aan te geven dat het klaar is om aan uw apparaat te worden gekoppeld.



- 4 Selecteer "JLab GO Air Pop" in de Bluetooth-instellingen van uw apparaat om verbinding te maken.

Een geluidsprompt van twee piepjes gevolgd door knipperende witte lampjes geeft aan dat je verbonden bent.



NIEUWE / EXTRA BLUETOOTH APPARATEN TOEVOEGEN:

Schakel Bluetooth van een eerder aangesloten apparaat uit. Schakel Bluetooth van nieuw apparaat in.

Neem de oordopjes uit de opbergbox. De oordopjes zullen automatisch Bluetooth Koppeling inschakelen.

Selecteer "JLab GO Air Pop" in de apparaatinstellingen om verbinding te maken.

KNOPFUNCTIES



VOLUME ZACHTER: Één tik
SIRI (iOS) of "OK GOOGLE" (ANDROID): Dubbel tikken
TERUGSPOELEN:
1+ sec ingedrukt houden

VOLUME OMHOOG: Één tik
PLAY / PAUZE: Dubbel tikken
VOORUITSPOELEN:
1+ sec ingedrukt houden

ANTWOORD OPROEP: Één tik

OPHANGEN: Dubbel tikken

INKOMENDE GESPREKKEN AFWIJZEN: 1+ sec ingedrukt houden

EQ WIJZIGEN: Drie keer tikken

GELUIDSMELDINGEN

VOEDING AAN = Rinkelen

BLUETOOTH-KOPPELING = Twee Pieptonen

BATTERIJ BIJNA LEEG = "Low battery"
(Minder dan 20%)

UIT = Rinkelen

AANGEPASTE EQ³ GELUIDSMODUS

Tik 3 keer op de rechter- of linkeroordop voor verschillende EQ-instellingen (GO Air Pop zal 3 EQ-instellingen doorlopen).



JLab SIGNATURE
(Eén Pieptoon)

JLab C3™ kenmerkend geluid met versterkte zang en bass



BALANCED
(Twee Pieptonen)

Gebalanceerd geluid met geen extra geluidsversterkingen

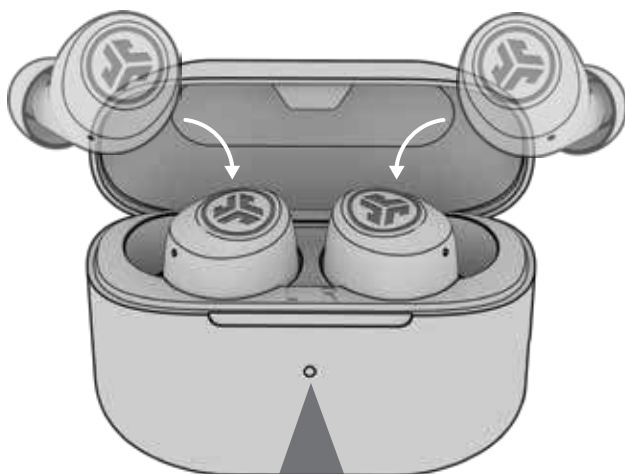


BASS BOOST
(Drie Pieptonen)

Versterkte bass en sub-bass

OPLADEN VAN OORDOPJES

1 De oordopjes worden uitgeschakeld wanneer ze in de opbergbox worden geplaatst en beginnen met opladen.

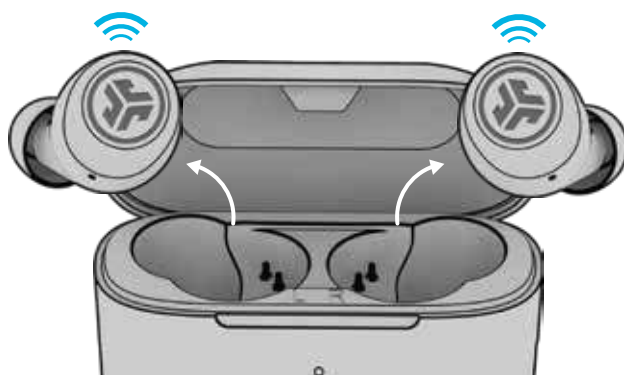


Volledig Rood
Opbergbox 100-25%



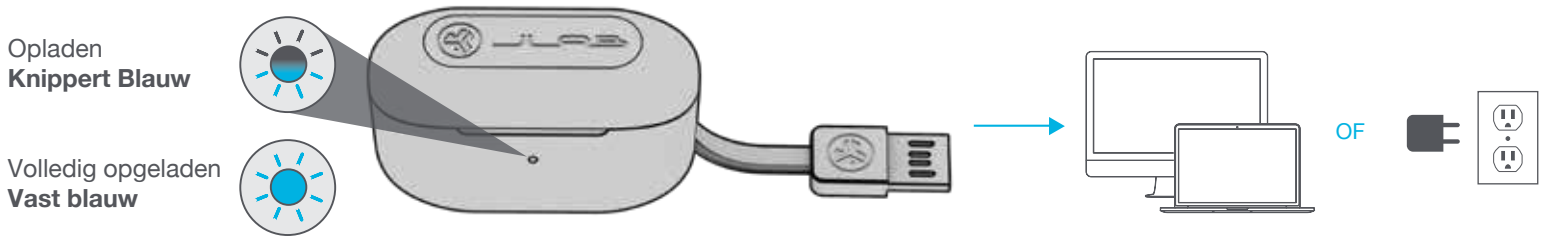
Knippert 4x Rood
Opbergbox minder dan 25%
(Opbergbox laden)

2 De oordopjes worden automatisch ingeschakeld en met uw apparaat verbonden wanneer u ze verwijdt.

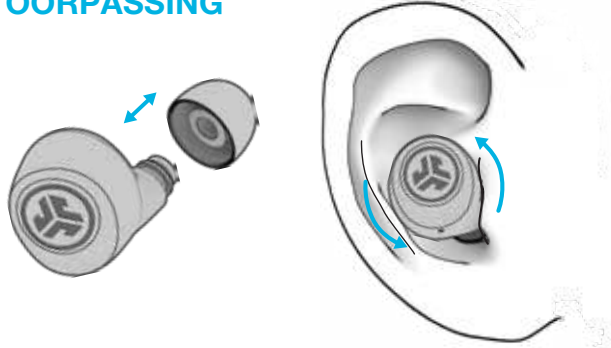


OPBERGBOX OPLADEN

Sluit de GO Air Pop aan op een computer of USB 5V 1A (of minder) uitgangsupparaat.



OORPASSING



Probeer alle oordopjes voor de beste pasvorm en de juiste afdichting.

Plaats het oordopje in de gehoorgang en draai het voorzichtig om de beste pasvorm te verkrijgen.

HANDIGE TIPS

- De linker- of rechteroordop kunnen onafhankelijk van elkaar worden gebruikt voor muziek en telefoongesprekken. Kies er gewoon een uit en haal hem uit het doosje om verbinding te maken.
- Er kan slechts ÉÉN Bluetooth-apparaat tegelijk worden aangesloten. Zet Bluetooth uit op ongewenste apparaten en zet Bluetooth aan op het gekozen apparaat om verbinding te maken.
- Droog de oordopjes volledig af voordat u ze in de opbergbox plaatst om schade aan de opbergbox te voorkomen. De oordopjes zijn bestand tegen zweet en water, maar de opbergbox niet.

WAARSCHUWING

Droog de oordopjes volledig af voordat u ze in de opbergbox plaatst om beschadiging van het doosje te voorkomen.

De oordopjes zijn bestand tegen zweet en water, maar de opbergbox niet.



STORINGEN OPLOSSEN

Storing in de verbinding of de oordopjes zijn van elkaar losgekoppeld (Handmatig terugstellen)

- 1 Houd de oordopjes in de opbergbox en vergeet "JLab GO Air Pop" in de instellingen van uw Bluetooth-apparaat.
- 2 Tik 7x op één oordopje in de opbergbox. Het oordopje knippert 4 keer blauw.
- 3 Tik 7x op de andere oordop in de opbergbox. De oordop knippert 4 keer blauw.
- 4 Neem beide oordopjes uit de opbergbox. Eén oordopje blijft wit branden en het andere knippert blauw/wit om aan te geven dat het klaar is om aan uw apparaat te worden gekoppeld.

Instructievideo's op: [INTL.JLAB.COM/MANUALS](https://www.intl.jlab.com/manuals)

WAARSCHUWING

- Voorkom extreme hitte, koude en vocht.
- Voorkom het laten vallen of beknellen van de oordopjes.
- Er kan zich oorsmeer afzetten in de oordopjes, waardoor de geluidskwaliteit wordt gereduceerd. Verwijder oorsmeer voorzichtig met een wattenstaafje of ander klein voorwerp om zo de geluidskwaliteit te verbeteren.
- Als u ongemak of pijn ervaart, probeer dan het volume te verlagen of het gebruik tijdelijk te stoppen.
- Als u regelmatig ongemak ervaart tijdens het gebruik van dit product, stop dan het gebruik ervan en raadpleeg een arts.
- Wij raden aan dat u uw oordopjes behandelt als een mooie zonnebril en deze op een veilige plaats bewaart indien u ze niet gebruikt.



[Koop producten](#) | [Productmeldingen](#) | [Je hoofdtelefoon inspielen](#)

JLab Store + Burn-in Tool



[INTL.JLAB.COM](https://www.intl.jlab.com)