

Bateria / Battery / Batterie / akkumulátor:	2 V 0,3
Panel słoneczny / Solar panel / Sonnenkollektor / Napelem:	15
Jasność / Brightness / Helligkeit / Fényerősség:	12
Kąt świecenia / beam angle / Abstrahlwinkel / sugárzási szög:	IP
Klasa odporności / Resistance class / Widerstandsklasse / Ellenállási osztály:	5-3
Czas ładowania / Charging time / Ladezeit / Töltési idő:	6-8
Czas pracy / Working time / Arbeitszeit / Munkaidő:	Al
Materiał / Material / Anyag:	100 x 75 x 20 [mm]
Wymiary / Dimensions / Maße / Méretek:	-10°C~+45
Temperatura pracy / Working temperature / Arbeitstemperatur / Üzemhőmérséklet	

Uwagi dotyczące zagrożenia porażenia prądem:

Aby uniknąć porażenia prądem należy przed montażem wyłączyć prąd i odczekać chwilę.
 W trakcie instalacji upewnij się że nie masz mokrych lub natłuszczonych rąk.
 Najwyższy poziom bezpieczeństwa zapewnią gumowe rękawice stosowane przy pracy z urządzeniami elektrycznymi.

Electric Shock Hazard Notes:

To avoid electric shock, turn off the electricity before installation and wait for a while.
 During installation, make sure you don't have wet or greasy hands.
 The highest level of safety is ensured by rubber gloves used when working with electrical devices.

Hinweise zur Gefahr eines Stromschlags:

Um einen Stromschlag zu vermeiden, vor der Montage sollte der Strom abgeschaltet werden und man sollte eine Weile warten.
 Stellen Sie während der Installation sicher, dass Ihre Hände nicht nass oder fettig sind.
 Das höchste Maß an Sicherheit wird durch Gummihandschuhe gewährleistet, die bei der Arbeit mit elektrischen Geräten verwendet werden.

Áramütésveszélyre vonatkozó megjegyzések:

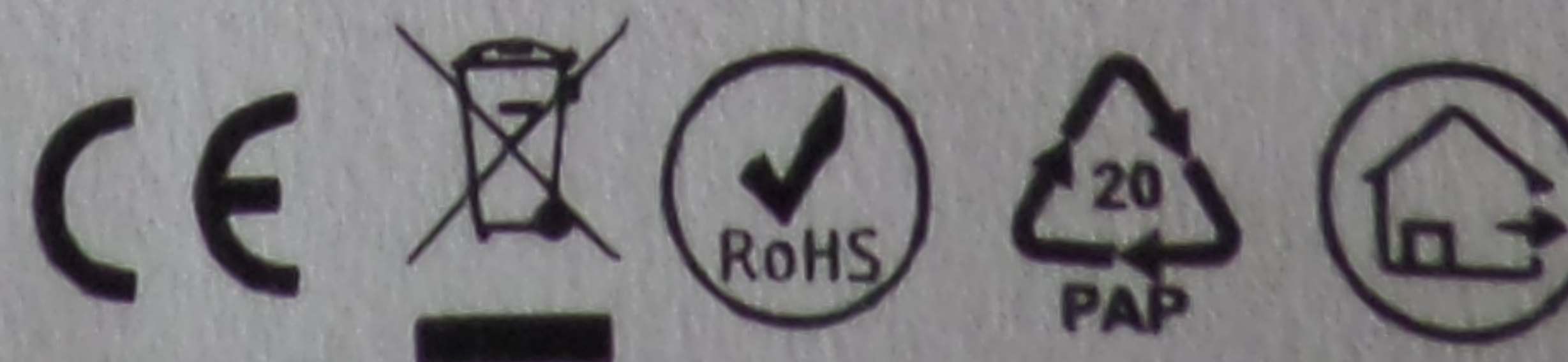
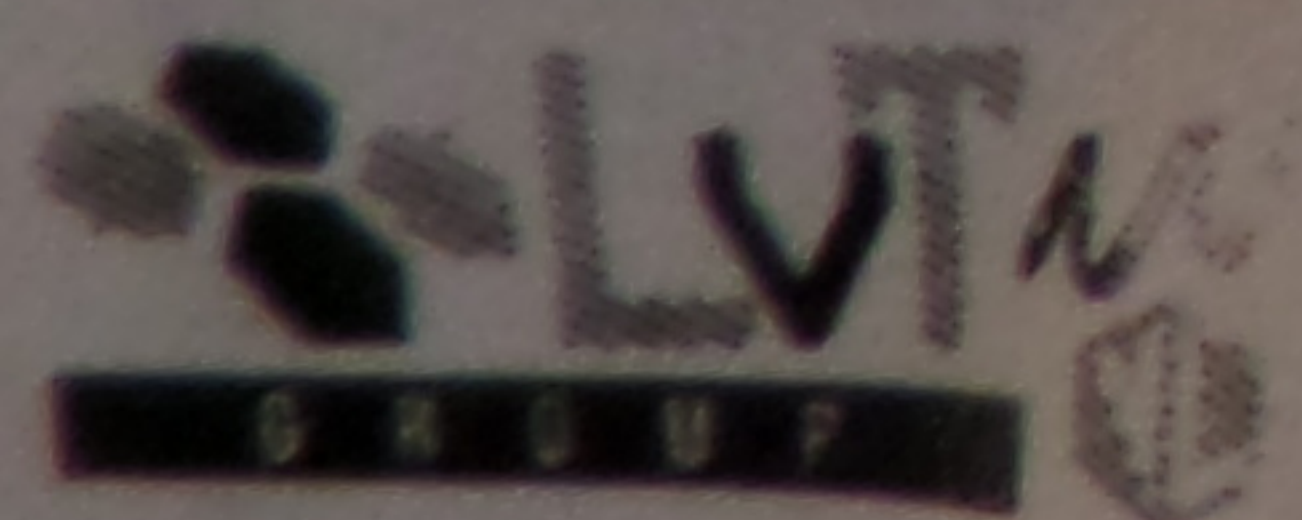
Az áramütés elkerülése érdekében a telepítés előtt kapcsolja ki az áramot, és várjon egy kicsit.
 A telepítés során ügyeljen arra, hogy ne legyen nedves vagy zsíros keze.
 A legmagasabb szintű biztonságot az elektromos eszközökkel végzett munka során használt gumikesztyű biztosítja.

Sprzęt elektryczny oznaczony symbolem przekreślonego koła z pionową kreską nie może być wyrzucony łącznie z odpadami komunalnymi.
 Taki sprzęt podlega zbioros i recyklingowi.

Electrical devices marked with the symbol of a painted wheel with a vertical line through it may not be disposed of together with municipal waste.
 Such devices are collected and recycled.

Elektrische Geräte, die mit dem Symbol eines gestrichenen Rades mit einer vertikalen Linie durch das Rad gekennzeichnet sind dürfen nicht zusammen mit Siedlungsabfällen entsorgt werden.
 Solche Geräte werden gesammelt und recycelt.

Festett kuka szimbólummal jelölt elektromos eszközök nem lehetnek együtt a kommunális hulladékkal.
 Az ilyen eszközöket összegyűjtik és újrahasznosítják.



Producent:
 ul. Piecewska 19, 80-100