

英

POWERED EAR WAX REMOVER



W60

INSTRUCTIONS

CE FC UK RA
MADE IN CHINA

Steps for Usage

Read all instructions before first use.

1. Inserting and Replacing Irrigation Tip

Insert irrigation tip onto arm. Hold irrigation tip and rotate the connector clockwise to install.



2. Charging the Unit

Use the Type-C charging cable attached to the product to charge the device. As shown in the images. During the charging process, the red LED in the 'Normal' position will be on. After the red LED is off, the blue LED will be on to indicate that the device is fully charged. Low battery indicator, 'Normal' position red LED flashes, the product needs to be charged.



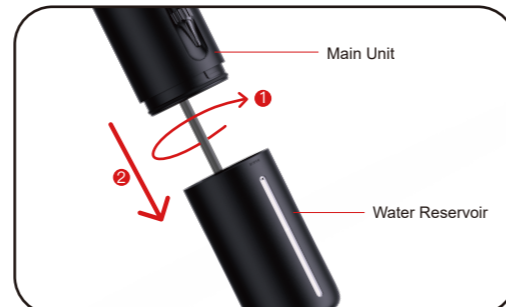
3. Mode Settings

There are 4 mode pressure settings. Normal, Soft, Pulse and Strong.



4. Removing the Water Reservoir

Rotate the buckle clockwise from the host to remove the water reservoir.



5. Cleaning the Water Reservoir

1. Remove water tank and wash the inside and outside of tank with dishwashing solution and warm water.
2. Dry exterior of tank with a dry cloth and allow inside to air dry.

Maintenance

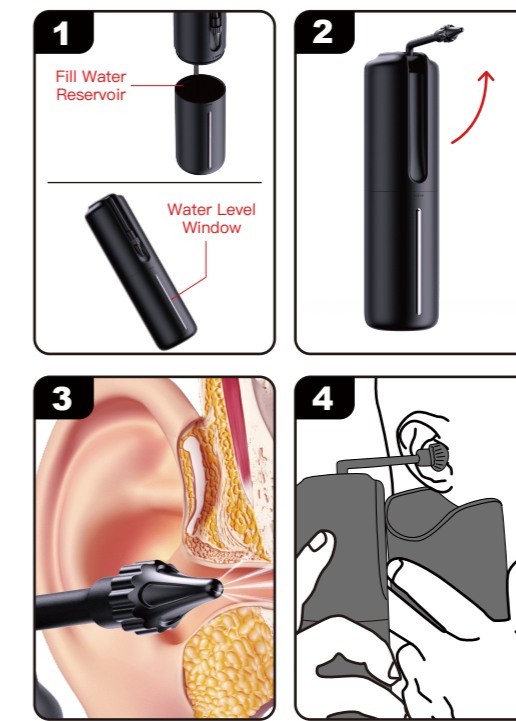
- Under power-off mode, remove the water bottle and pour out the rest water.
- Turn on the ear cleaner to drain the residual water of internal device and nozzle.
- Remove the ear tip and discard it.
- Clean the product with a damp cotton cloth.

No cleaning solutions or corrosive liquids should be used.

GET Started

Read all instructions before first use.

- Before using the device for the first time, clean the water reservoir.
- Remove water reservoir and wash the inside and outside of tank with dish soap and warm water.
- Dry water tank with a dry cloth.
- Charge unit using Type-C cable.
- Remove the water reservoir and fill with warm water (approximately body temperature of 98 F degrees) (Diagram 1)
- Lift arm. (Diagram 2)
- Set the pressure (recommend first time with 'Normal' mode for first use). (Diagram 3)
- Gently insert the irrigation tip into the ear canal. (Diagram 3)
- Press power button/Spray Water Button to start the water pump.
- Use in the shower or place basin below ear to capture draining water. (Basin is not needed if used in the shower). (Diagram 4)
- When finished, turn off the unit and empty any remaining water in the water reservoir.



Specification

Product name	Powered Ear wax Remover
Model name	W60
Battery Capacity	2000mAh
Power	1.3W
Input	Type-C DC 5V/1A
Charging Time	3 hours
Water Bottle	250ml
Net Weight	310g

Troubleshooting

- If the ear cleaner fails to turn on, please charge it in case of low battery.
- If the ear cleaner working time is short after fully charged, please charge and use it in environment temperature between 15-35 °C; Or the charging time is insufficient, please charge it.
- If the LED lights are not working while charging, please check if the power supply is connected correctly.
- If the water pressure is too low, please replace a new ear tip in case of blocked or damaged; Or choose the stronger mode base on your need.

Important safety instructions. Please read all instructions before use.

Use this product only as indicated in these instructions or as recommended by your medical professional.

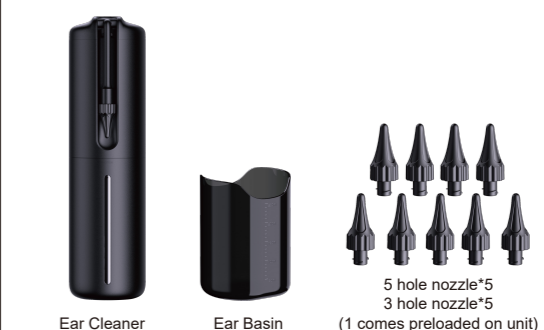
WARNING:

- Consult your physician before use if you have a pre-existing ear condition.
- DO NOT USE if you have ear tubes (tympanostomy tubes), have had ear surgery, if you suspect/have a perforated eardrum, or have an ear infection. Please consult your ENT doctor.
- Only use warm water for earwax removal (approximately body temperature, 98° Fahrenheit). Do Not use cold water or hot water as it may cause dizziness.
- Using saline or sterile water is not required.
- Discontinue use immediately if irritation, bleeding, or other trauma to the ear canal occurs.
- Loud sounds and pressure are expected while using the product. If at any point during use you feel pain, please stop immediately, and consult a physician.
- Water Resistant IPX5 - can be used in the shower.
- Do not use on children under the age of 15.

CHOKING HAZARD:

Keep out of reach of children. Do not allow children to play with or near this item. This is not a toy for children. If product becomes damaged, please discard immediately.

Packaging list:



荷

ELECTRISCHE OORREINIGER



W60

GEBRUIKSAANWIJZING

CE FC UK RA
MADE IN CHINA

Stappen voor gebruik

Lees vóór het eerste gebruik alle instructies.

1. Irrigatietip plaatsen en vervangen

Steek de oordop op de arm. Houd de oordop vast en draai deze met de klok mee om hem vast te zetten.



2. Het apparaat opladen

Gebruik de Type-c oplaadkabel om het apparaat op te laden. Zoals weergegeven in de afbeelding. Tijdens het laadproces brandt de rode led in de normale stand. Als de rode LED uit is, gaat de blauwe Led branden, dit betekent dat het apparaat volledig is opgeladen. Als de rode LED knippert betekent dat het apparaat opgeladen moet worden.



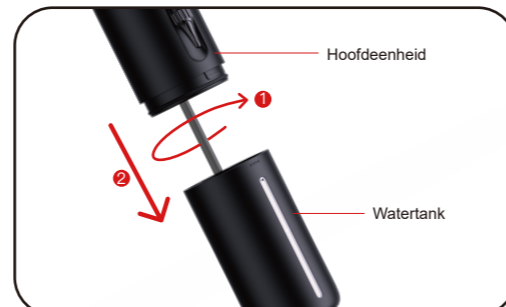
3. Modus instellingen

Er zijn 4 verschillende instellingen: Normaal, Zacht, sterk en Pulse



4. De watertank verwijderen

Draai de gesp met de klok mee vanaf de host om de watertank te verwijderen.



5. Schoonmaken van de watertank

- Verwijder de watertank en was de binnen en buitenkant ervan met warm water en wat afwasmiddel goed schoon. Goed naspoelen met water.
- Droog de buitenkant van de watertank met een doek droog, laat de binnenkant gewoon door de lucht drogen.

Onderhoud

- Schakel apparaat uit, verwijder de watertank en gooi het water eruit.
- Zet het apparaat aan om het resterende water af te voeren via het interne apparaat en het mondstuk.
- Verwijder de oordopje en maak het goed schoon of gooi het weg.
- Maak het product schoon met een vochtige katoenen doek.

Er mogen geen schoonmaakmiddelen of bijtende vloeistoffen worden gebruikt.

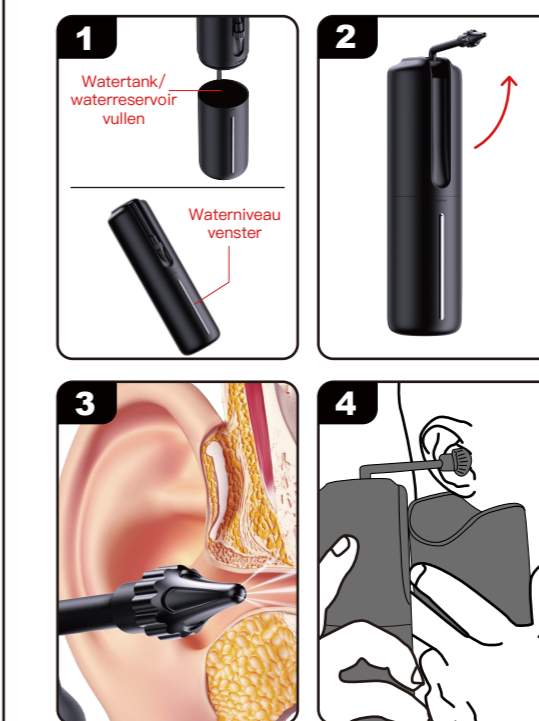
Start

Lees voor het gebruik alle instructies

- Maak het apparaat goed schoon (ook watertank) voordat u het de eerste keer gebruikt.
- Verwijder de watertank en maak de binnen en buitenkant van de tank met wasmiddel en warm water schoon.
- Droog de watertank met een droge doek.
- Laad het apparaat op met de bijgeleverde Type-C Kabel.
- Verwijder de watertank en vul deze met lauwwarm water van ongeveer 37 graden. (Diagram 1)
- Hef arm. (Diagram 2)
- Stel de modus in (aanbevolen bij eerste keer op normaal)
- Steek het oordopje (irrigatietip) voorzichtig in het oor kanaal (gehoorgang) (diagram 3)
- Druk op de aan/uit-knop/sproeiwaterknop om het programma te starten. Waterpomp
- gebruik het apparaat bij voorkeur onder de douche of gebruik de opvangbak om het water af te voeren. De opvangbak is niet nodig bij gebruik in de douche (Diagram 4).
- Wanneer u klaar bent schakelt u het apparaat uit en maakt u het leeg (het resterende water in de watertank).

Specificatie

Product name	Electrische Oorreiniger
Model name	W60
Batterij capaciteit	2000mAh
Stroom	1.3W
Invoer	Type-C DC 5V/1A
Opladtid	# Uur
Inhoud Waterfles/ Watertank	250ml
Netto gewicht	310g



Belangrijke veiligheidsinstructies, lees voor gebruik alle instructies.

Gebruik dit product alleen zoals aangegeven in deze instructies of instructies aanbevolen door uw arts.

WAARSCHUWING:

- Raadpleeg als u een ooraandoening heeft eerst uw arts voordat u het apparaat gaat gebruiken.
- NIET GEBRUIKEN ALS U OORBUISJES HEEFT (Tympanostomie), een ooroperatie heeft ondergaan, als u vermoed of heeft een geperforeerd trommelflies, of als u een oorinfectie heeft. Raadpleeg dan in dat geval altijd eerst uw(KNO) arts.
- gebruik alleen warmwater voor het verwijderen van oorsmeer (ongeveer 35-37 graden). Gebruik geen koud of heel heet water, dit kan duizeligheid tot gevolg hebben.
- Het gebruik van zout of steriel water is niet nodig.
- Stop het gebruik onmiddellijk bij irritatie, bloeding of ander trauma aan de gehoorgang
- Tijdens het gebruik van het apparaat kan u luidde geluiden of druk verwachten, als u op enig moment tijdens het gebruik pijn voelt stop dan onmiddellijk en raadpleeg een arts.
- Waterbestendig IPX5 kan onder de douche worden gebruikt.
- Nier gebruiken bij kinder van 15 jaar en jonger.

Stikkingsgevaar

Buiten het bereik van kinderen houden, dit is geen speelgoed voor kinderen. als het product beschadigd raakt gooi het dan weg.

Wat zit er in de verpakking



尺寸: 80*190mm