

Benodigheden:

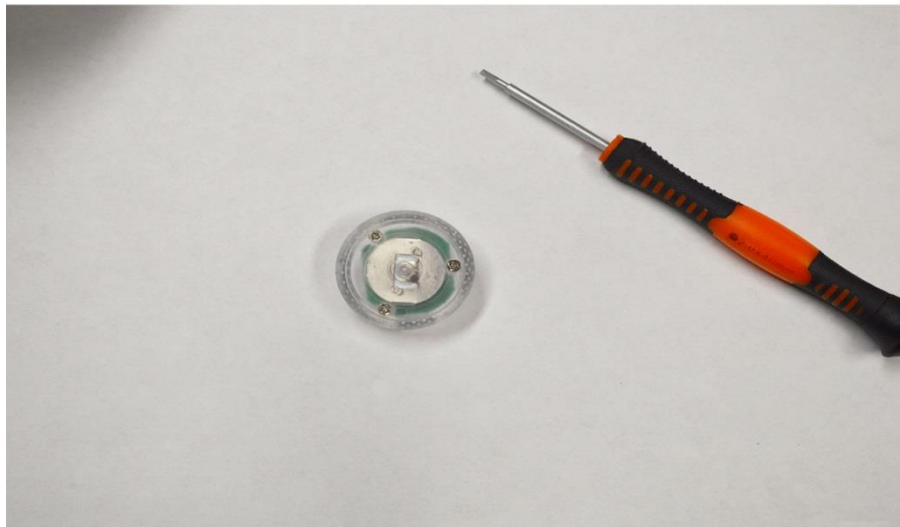
- Nieuwe batterij, CR2032 Knoopcelbatterijen
- Kleine schroevendraaier



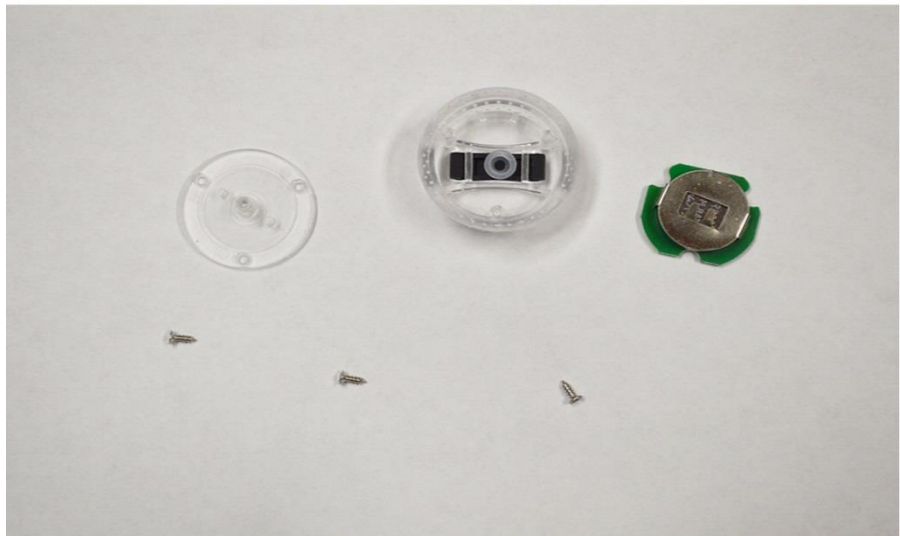
Ga naar de achterkant van de draaiknop, u kunt het stuk zoals te zien op de foto hierboven, eraf trekken.



Wanneer u het eraf heeft gehaald kunt u de schroef open draaien doormiddel van een schroevendraaier.



Wanneer de schroef is losgedraaid, kunt u de lichtknop eraf halen en de overige 3 schroeven losdraaien



U kunt nu gemakkelijk bij de batterij en deze vervangen mits nodig.
Voor het weer vast maken van de lichtknop kunt u deze handleiding ook volgen, enkel wel in de omgekeerde volgorde