

HANDLEIDING

TAPIJTREINIGER
NEDERLANDS



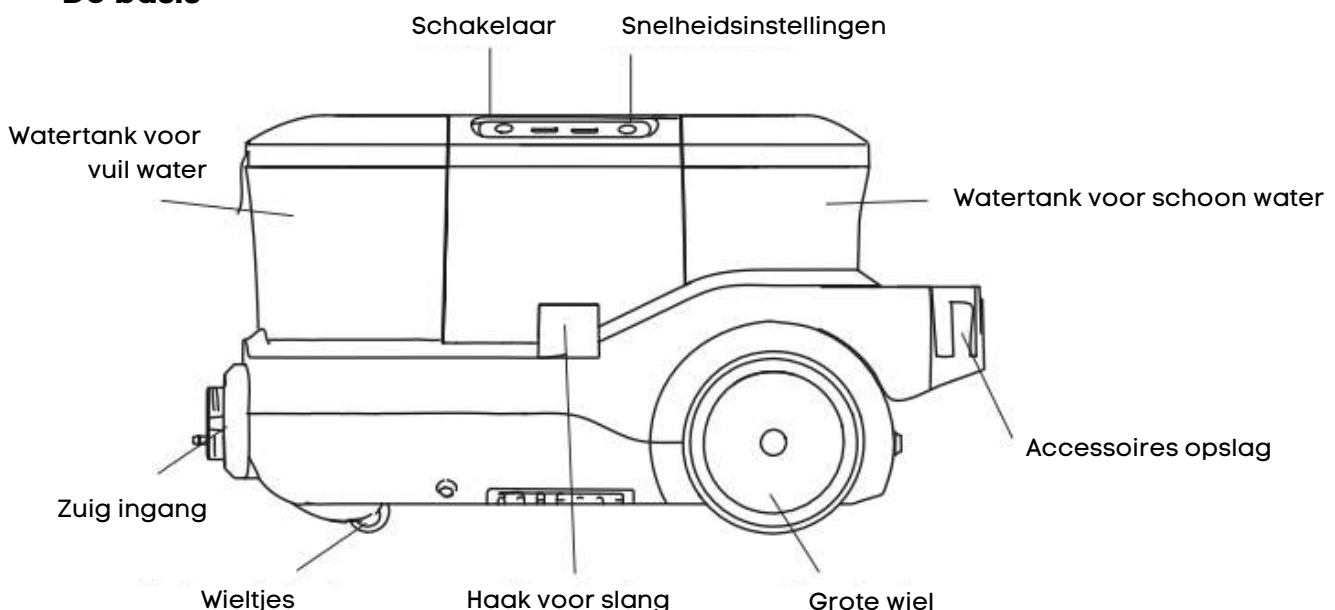
BELANGRIJK

- Dit apparaat is alleen bedoeld voor huishoudelijk gebruik en mag niet worden gebruikt voor enig ander doel of voor enige andere toepassing, zoals voor niet-huishoudelijk gebruik of in een commerciële omgeving.
- Als het netsnoer beschadigd is, moet het worden vervangen door de fabrikant, zijn serviceagent of gelijkaardig gekwalificeerde personen om gevaar te voorkomen.
- Dit apparaat kan worden gebruikt door personen met verminderde fysieke, zintuiglijke of mentale capaciteiten of gebrek aan ervaring en kennis als ze onder toezicht staan of instructies hebben gekregen over het gebruik van het apparaat op een veilige manier en de gevaren begrijpen.
- Kinderen mogen niet met het apparaat spelen.
- De stekker moet uit het stopcontact worden gehaald voordat u het apparaat reinigt of onderhoud uitvoert.
- Voor de gedetailleerde instructies voor de reinigingsmethode en -frequentie en de voorzorgsmaatregelen tijdens het onderhoud door de gebruiker, raadpleegt u het hoofdstuk "REINIGING EN ONDERHOUD".
- De volgende voorwerpen zijn ten strengste verboden, dit kan de tapijtreiniger beschadigen of brand veroorzaken, wat kan leiden tot ongelukken zoals letsel aan het menselijk lichaam:
 - Zuig geen grote of scherpe voorwerpen zoals een bril op.
 - Zuig geen schadelijke of eroderende vloeistoffen op (oplosmiddel, bijtend middel, wasmiddel...).
 - Zuig geen ontvlambare of explosieve stoffen zoals benzine of alcohol op.
 - Zuig geen brandende of gloeiende voorwerpen op (sigaretten, lucifers, hete as).
- De vloeistof of stoom mag niet op apparatuur worden gericht die elektrische componenten bevatten, zoals de binnenkant van ovens.
- De vulopening mag tijdens gebruik niet worden geopend.
- Het apparaat moet na gebruik en voordat gebruikersonderhoud aan het apparaat wordt uitgevoerd, worden losgekoppeld.
- De stekker moet uit het stopcontact worden gehaald voordat u het apparaat reinigt of onderhoudt.
- Het apparaat mag niet onbeheerd worden achtergelaten wanneer het op de stroom is aangesloten.
- Het apparaat mag niet worden gebruikt als het is gevallen, indien aanwezig zichtbare tekenen van schade zijn of als het lekt.

- Houd het apparaat buiten het bereik van kinderen wanneer het op de stroom is aangesloten of aan het afkoelen is.
- Laat het apparaat niet onbeheerd achter als het is ingeschakeld.
- Gebruik het apparaat niet voor andere doeleinden beschreven in deze gebruiksaanwijzing.
- Haal altijd de stekker uit het stopcontact als het apparaat onbeheerd wordt achtergelaten en voordat u het in elkaar zet, uit elkaar haalt of schoonmaakt.
- Haal de stekker niet uit het stopcontact door aan het snoer te trekken. Om de stekker uit het stopcontact te halen, pakt u de stekker vast, niet het snoer.
- Gebruik alleen originele accessoires die worden aanbevolen door de fabrikant.
- Niet buitenshuis gebruiken.
- Kinderen moeten onder toezicht staan om ervoor te zorgen dat ze niet spelen met het apparaat.
- Niet gebruiken met een geblokkeerde opening; vrij houden van stof, pluïsjes, haar en alles dat de luchtstroom kan verminderen.
- Gebruik het apparaat niet om de volgende voorwerpen op te rapen:
 - Droog stof
 - Grote plastic zakken
 - Veel afval
 - Grote hoeveelheden poeder
 - Grote hoeveelheden zand
 - Metaal zoals naalden, spelden etc. en kiezels

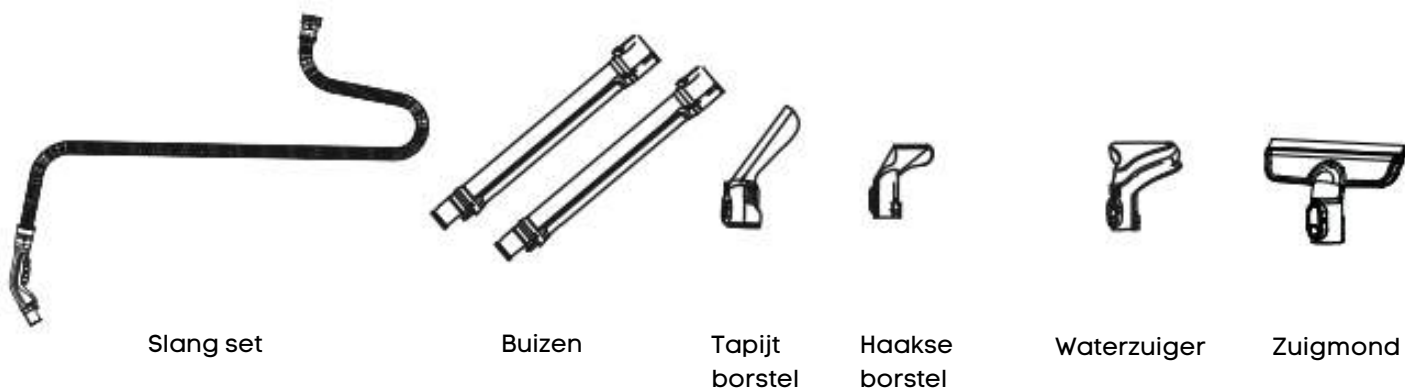
ONDERDELEN

De basis



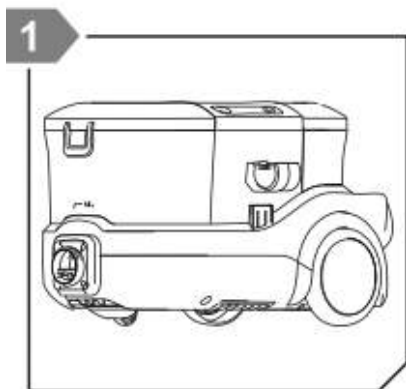
- De schoonwaterpomp is ingebouwd in de behuizing van de basis.
- Wikkel na gebruik de slang rond de machine.

De accessoires

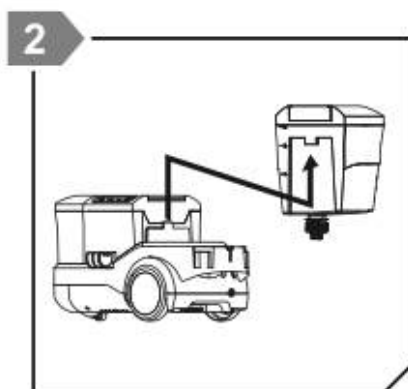


- De buizen, tapijtborstel en zuigmond zijn optionele accessoires.

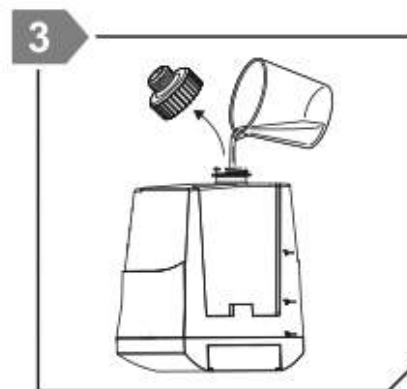
VOORBEREIDING



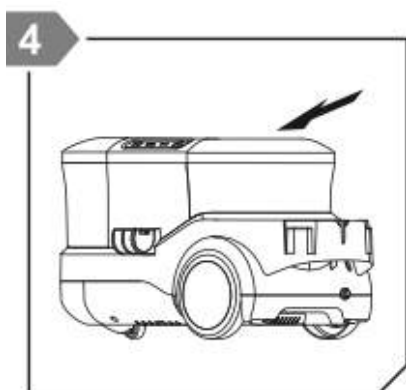
1 Steek de slanghaak in de machine.



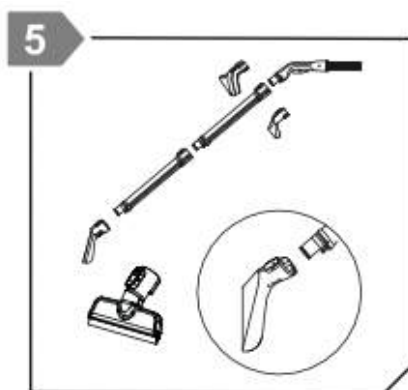
2 Haal de watertank voor schoon water vuit de basis.



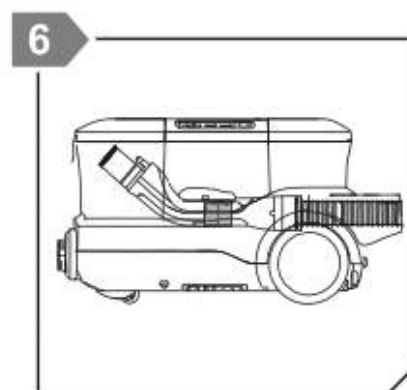
3 Open de schroefdop en vul met schoon water. De maximale watercapaciteit is ongeveer 3L.



4 Plaats de watertank voor schoon water terug in de basis.

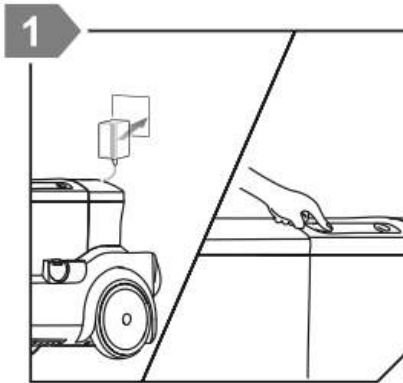


5 Steek het handvat in de borstel. De twee gaten moeten uitgelijnd zijn tijdens het bevestigen.

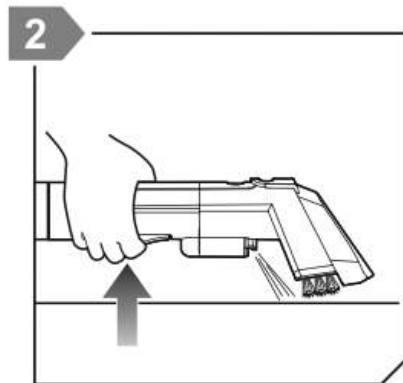


6 Maak de slang en het netsnoer vast voor gebruik.

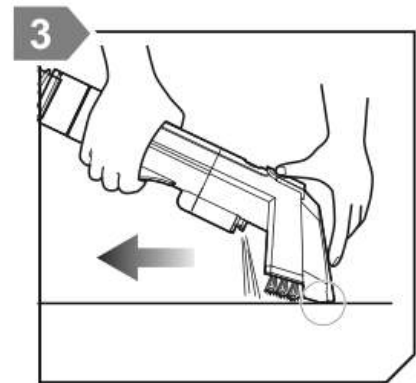
INSTRUCTIES



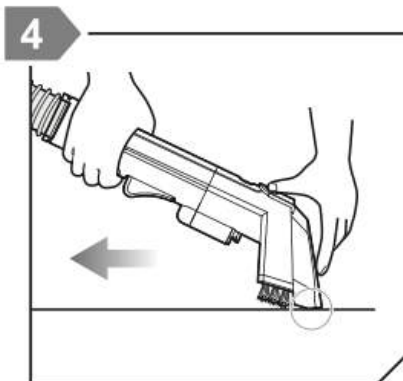
1 Steek de stekker in het stopcontact, zet de stroom aan (start)



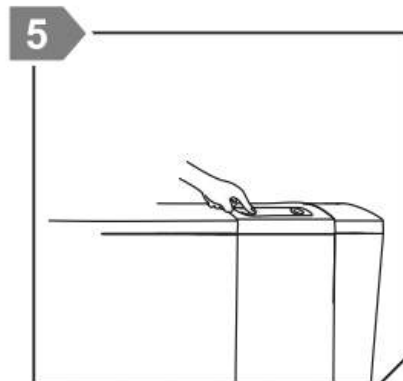
2 Druk op de bewateringsknop om schoon water te spuiten. Sproei de vlek met schoon water om het vuil naar boven te laten komen. Spuit niet continu op dezelfde plek. Zuig na het spuiten het water op om geen schimmel en geur te veroorzaken.



3 Spuit schoon water terwijl u vuil water opzuigt. Druk de wateraanzuigopening op de vlek en zuig het op.

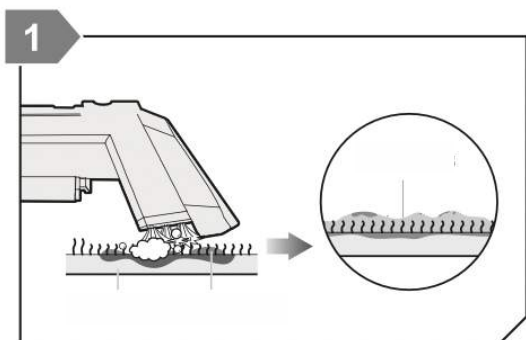


4 Stop met spuiten en zuig het vuile water op. Na gebruik op stoffen waar het water gemakkelijk wordt vastgehouden, gelieve te föhnen of aan de lucht te laten drogen.

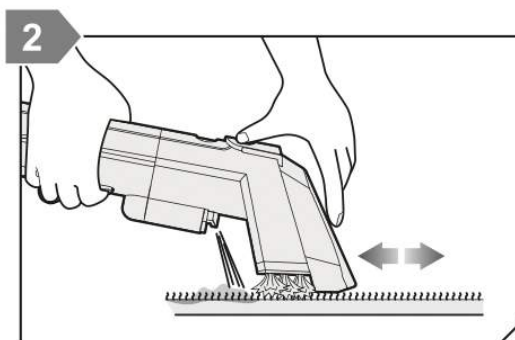


5 Schakel de stroom uit (stop), trek de stekker uit het stopcontact. Giet schoon water en vuil water weg en maak de afvalwaterremmer schoon.

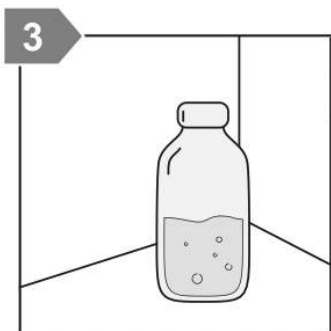
VOOR HARDNEKKIG VUIL



Breng het reinigungsoplosmiddel aan op het tapijt en wrijf het in vuil met een borstel om het los te maken. Lees voor de hoeveelheid en het gebruik van het reinigungsoplosmiddel de handleiding van het middel zorgvuldig door en gebruik deze op de juiste manier.



Zuig het vuil op en laat geen reinigungsmiddel achter.



Aanbevolen middelen*

- Sterk alkalisch geïoniseerd water
- Baking soda
- Citroenzuur
- Hypochloorzuur
- Zwak zuur elektrolytisch water
Bijv. schoonmaakmiddel dat minder schuim produceert

Geen geschikt middel

- Neutraal reinigungsmiddel voor keukengebruik
- Sterk alkalisch reinigungsmiddel
- Sterk zuur reinigungsmiddel
- Bij gebruik van een schoonmaakmiddel met veel schuim kan het schuim in de reiniger terechtkomen.

*Controleer vóór het gebruik van een van de middelen of deze aangebracht mag worden op de ondergrond die schoongemaakt moet worden. U kunt dus het beste kijken naar een schoonmaakmiddel die geschikt is voor de stof/ondergrond.

Opmerking

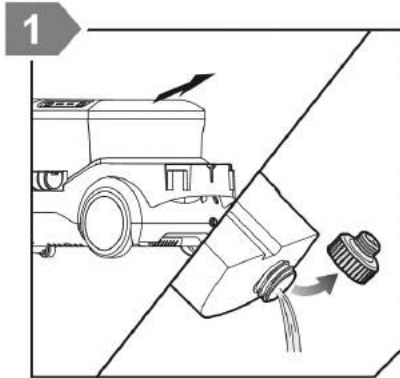
- Controleer vóór gebruik of het middel geen schade aan het tapijt of andere ondergrond veroorzaakt.
- Als je een schoonmaakmiddel gebruikt, test het dan eerst op de rand van de te reinigen stof om er zeker van te zijn dat er is geen verkleuring ontstaan.
- Gebruik geen verdunningsmiddel, aniline, chloroform en ontvlambare oplosmiddelen.
- Spuit geen vloeistoffen zoals insecticiden, haarverzorgingsproducten of smeerolie.
- Gebruik het product niet om ontvlambare of brandbare stoffen op te zuigen. (zoals kerosine, benzine, verdunner, toner voor kopieerproducten, enz.)
- Gebruik het product niet om olie, rook of stoom op te zuigen.
- Gebruik het product niet om droog stof op te zuigen.
- Gebruik dit apparaat niet in de buurt van brandbare stoffen zoals brandende sigaretten of wierookstokjes, dit kan het risico op brand vergroten.
- Alleen water (schone kraan of aanbevolen wasmiddel) van 40°C of koeler mag in de watertank voor schoon water worden gedaan.

Let op!

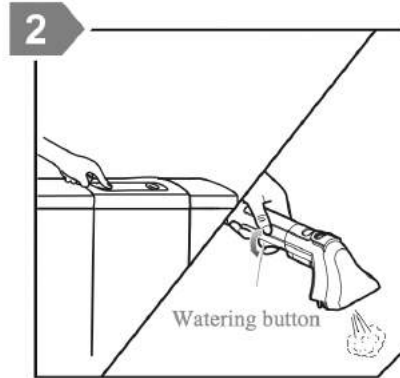
- Doe het reinigungsmiddel niet in de tank met schoon water, zorg ervoor dat het middel vóór gebruik niet schadelijk is voor het tapijt.
- Gebruik geen verdunningsmiddelen, aniline, chloroform en ontvlambare oplosmiddelen.
- Lees voor de hoeveelheid en het gebruik van het reinigungsmiddel de handleiding zorgvuldig door en gebruik deze op de juiste manier.

REINIGING EN ONDERHOUD

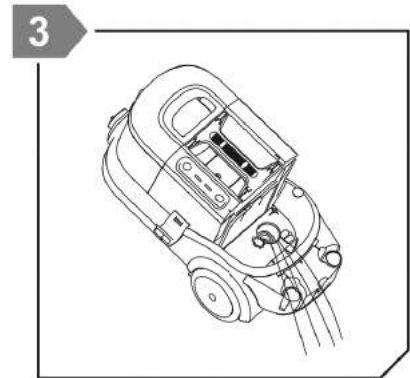
Reinigen van de schone watertank



1
Neem de watertank voor schoon water in de richting van de pijl eruit, draai de schroefdop los en giet het resterende water weg.

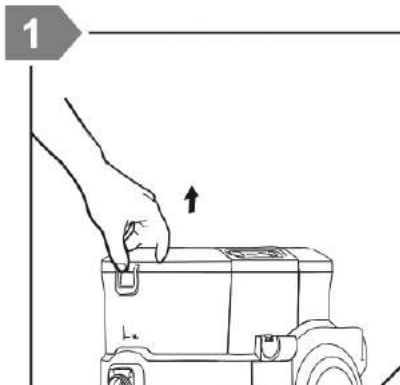


2
Plaats de lege tank terug en schakel vervolgens de stroom weer in, druk op de bewateringsknop om het resterende water uit de machine te verwijderen.

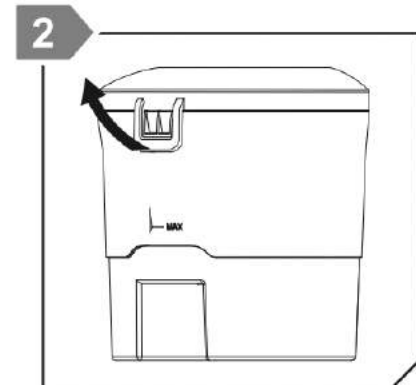


3
Kantel de machine en giet het resterende water aan de onderkant weg.

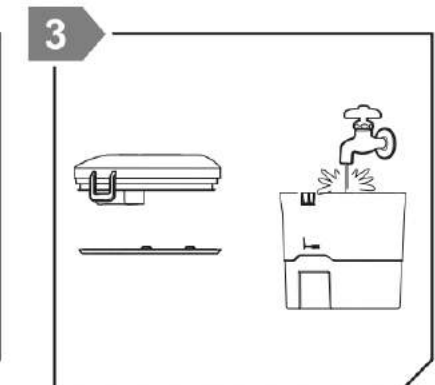
Reinigen van de watertank voor vuil water



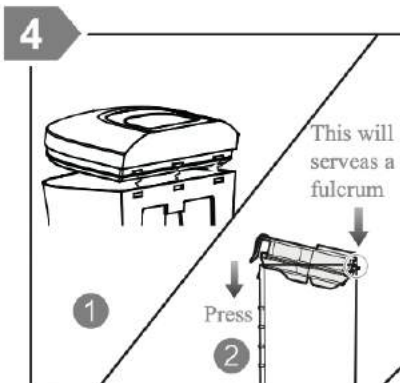
1
Wanneer het vuile water het maximale waterpeil bereikt, stopt u en schakelt u de tapijtreiniger uit en haalt u de stekker uit het stopcontact. Neem de watertank voor vuil water in de richting van de pijl eruit.



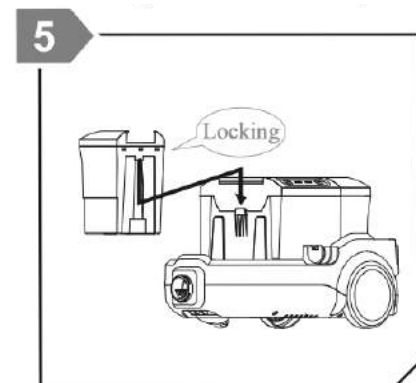
2
Open de bovenklep van de watertank en giet het afvalwater weg. Kantel of schud de tank niet tijdens het dragen; dit kan resulteren in lekkend water.



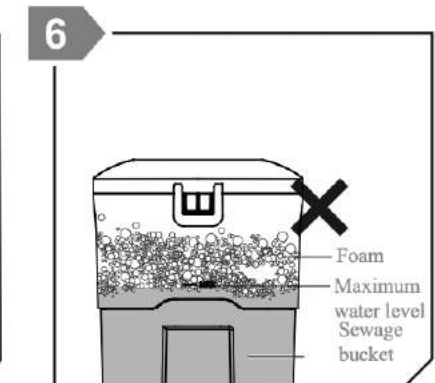
3
Reinig de tank, bovendeksel en afdichtstrip. Reinig de tank voor vuil water tijdig na gebruik, om de groei van bacteriën en stank te voorkomen.



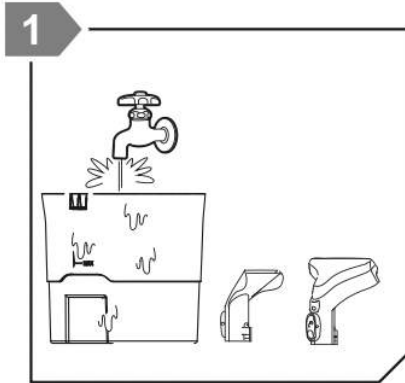
4
Installeer de afdichting, dek af en bevestig de tank.



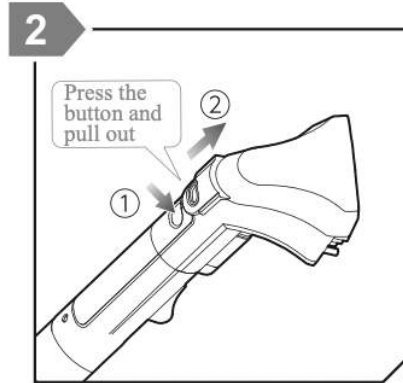
5
Klem de afvalwaterremmer in het lichaam. Vergrendel de tank, niet schudden; om lekken te voorkomen.



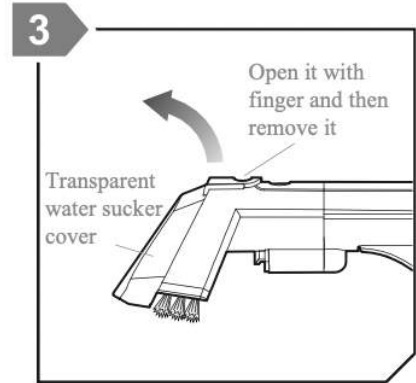
6
Stop met gebruiken wanneer het water in de tank voor vuil water het maximale waterniveau overschrijdt. Leeg de tank; anders stroomt het water in de machine.



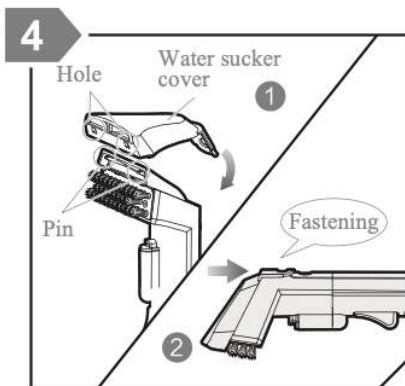
Haal de onderdelen los na gebruik en spoel deze grondig met water af en laat aan de lucht drogen.



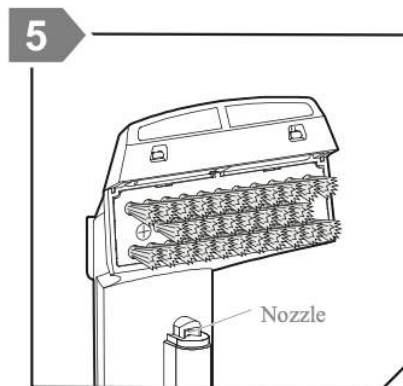
Demontage van waterzuiger.



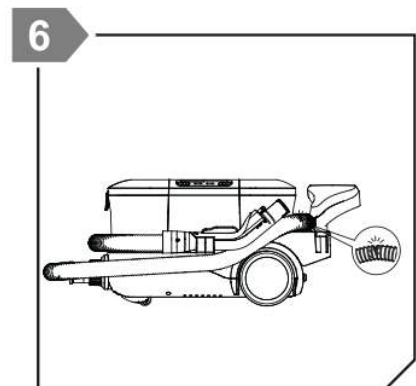
Demontage van de deksel van de waterzuiger.



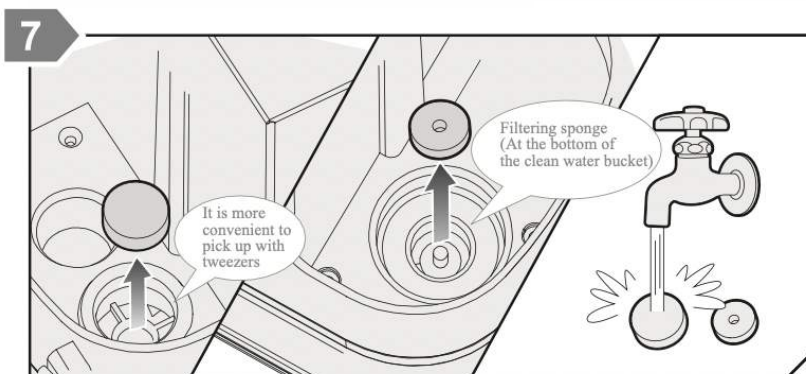
Installatie van waterzuigerdeksel: 1. zorg dat de pin en het gat goed in elkaar passen
2. Druk in totdat u een klikgeluid hoort om er zeker van te zijn dat deze goed bevestigd is.



Maak bij het reinigen van de waterzuiger het mondstuk (nozzle) leeg als deze verstopt is.



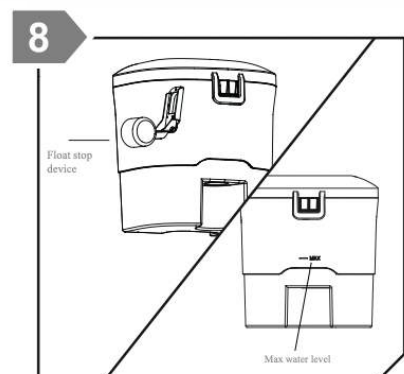
Controleer de slang op breuken en lekkage.



Spoel de inlaatlucht spons en filterspons na gebruik af en vervang ze als ze beschadigd zijn.

Let op!

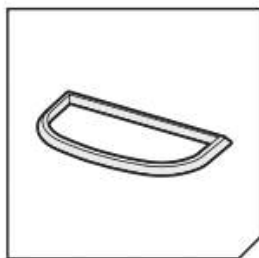
- Stop met de werking en haal de stekker uit het stopcontact voordat u onderhoud pleegt.
- Laat geen water op de machine lekken om elektrische schokken te voorkomen.
- Gebruik geen wasmiddel, benzeen en andere chemische middelen om de machine schoon te maken.



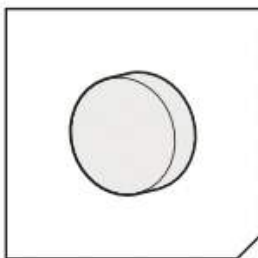
Giet het vuile water weg voordat het de maximale waterstand overschrijdt. Als de machine nog steeds wordt gebruikt nadat het water het maximale waterniveau overschrijdt, zal de drijvende bal de zuiging stoppen. Wanneer het water in de machine stroomt, zet u de machine uit en verwijdert u het water in de machine, de pijp en de emmer.

VERBRUIKSARTIKELEN, STORING EN BEHANDELING

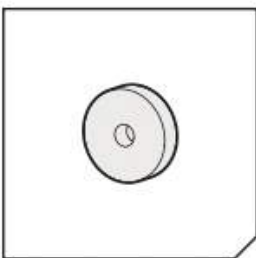
De verbruiksartikelen kunnen bij beschadiging of verlies worden verwijderd en vervangen. Zorg ervoor dat u deze onderdelen gebruikt.



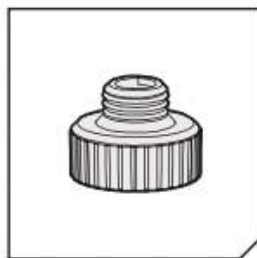
Afdichtring voor bovendeksel



Inlaatluchtspons



Filterende spons



schroefdop

Lees bij gebruikswijkingen deze handleiding aandachtig door en bevestig de volgende punten vóór reparatie.

Probleem

Oorzaak

Oplossing

De machine werkt niet nadat de schakelaar is ingeschakeld.

- De stekker is niet goed aangesloten en zit los, waardoor er slecht contact is.
- De interne lijn of het netsnoer is kapot.
- De machine raakt oververhit en het beveiligingsapparaat treedt in werking

Schakel de stroom uit en sluit hem opnieuw aan.
Raadpleeg de instructies voor het beveiligingsapparaat.

Wanneer de bewateringsknop wordt ingedrukt, komt er geen of weinig water uit.

- Het mondstuk is verstopt.
- Het handvat of de pomp is beschadigd.

Verwijder de waterzuiger en spoel het mondstuk met schoon water.

Er is geen stofopvang of de zuigkracht is erg zwak.

- De stroomschakelaar is niet ingeschakeld.
- De afvalwateremmer is vol, waardoor de drijvende bal werkt.
- De slang is defect.
- De afvalwateremmer is niet op zijn plaats geïnstalleerd.
- De inlaatluchtspons is verstopt

Zet de stroomschakelaar aan.
Maak de vuile watertank schoon en gebruik het opnieuw. Controleer de slang op scheuren, breuken en verstoppingen.
Installeer de afvalwateremmer op de juiste manier. Reinig of vervang de spons.

WIJ HELPEN U GRAAG MET EVENTUELE VRAGEN.



+31 6 87570777

Stuur ons een berichtje op Whatsapp! Dit is **geen** belnummer.



SALES@MEDIAEVOLUTION.NL

BEDANKT VOOR HET KIEZEN VOOR RYER®



MANUAL

SPOT CLEANER
ENGLISH



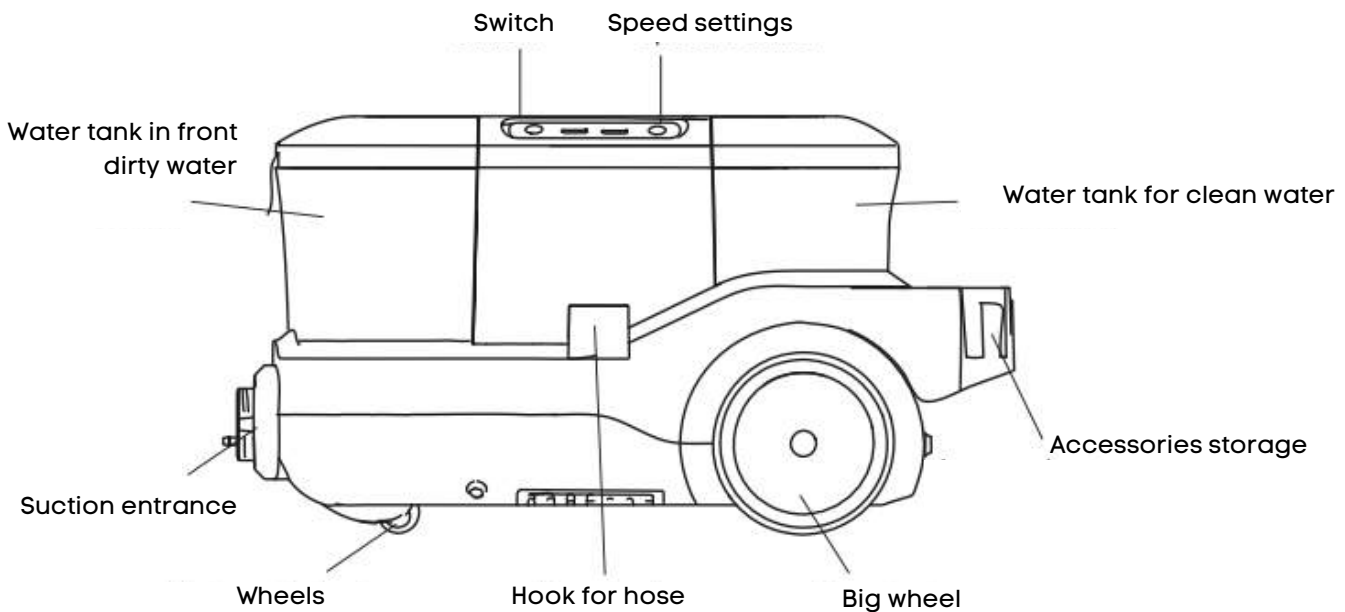
IMPORTANT

- This appliance is intended for domestic use only and should not be used for any other purpose or application, such as for non-domestic use or in a commercial environment.
- If the power cord is damaged, it must be replaced by the manufacturer, its service agent or similarly qualified persons in order to avoid a hazard.
- This appliance can be used by persons with reduced physical, sensory or mental capabilities or lack of experience and knowledge if they have been given supervision or instruction concerning use of the appliance in a safe way and understand the hazards involved.
- Children must not play with the appliance.
- The plug must be removed from the socket before cleaning or carrying out maintenance.
- For the detailed instructions on the cleaning method and frequency and the precautions during user maintenance, please refer to the "CLEANING AND MAINTENANCE" section.
- The following items are strictly prohibited, which may damage the carpet cleaner or cause a fire, which may lead to accidents such as injury to the human body:
 - Do not pick up large or sharp objects such as glasses.
 - Do not pick up harmful or corrosive liquids (solvent, corrosive, detergent...).
 - Do not pick up flammable or explosive substances such as gasoline or alcohol.
 - Do not pick up any burning or glowing objects (cigarettes, matches, hot ashes).
- The liquid or steam should not be directed at equipment containing electrical components, such as the inside of ovens.
- The filling opening must not be opened during use.
- The device must be unplugged after use and before user maintenance is performed on the device.
- The plug must be removed from the socket before cleaning or maintaining the appliance.
- The device should not be left unattended when connected to power.
- The device should not be used if it has been dropped, if there are visible signs of damage or if it is leaking.

- Keep the appliance out of the reach of children when it is plugged in or cooling down.
- Do not leave the device unattended when it is switched on.
- Do not use the device for other purposes described in this manual.
- Always unplug the appliance when left unattended and before assembling, disassembling or cleaning.
- Do not remove the plug from the socket by pulling on the cord. To remove the plug from the socket, grasp the plug, not the cord.
- Only use original accessories recommended by the manufacturer.
- Do not use outdoors.
- Children should be supervised to ensure that they do not play with the appliance.
- Do not use with a blocked opening; keep free of dust, lint, hair and anything that can reduce airflow.
- Do not use the device to pick up the following objects:
 - Dry dust
 - Large plastic bags
 - Lots of waste
 - Large amounts of powder
 - Large amounts of sand
 - Metal such as needles, pins etc. and pebbles

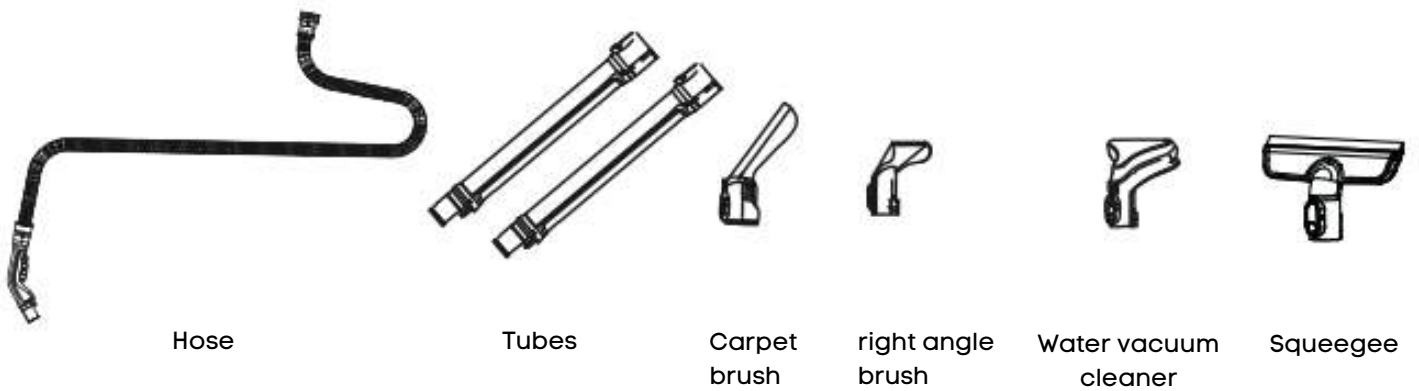
COMPONENTS

The base



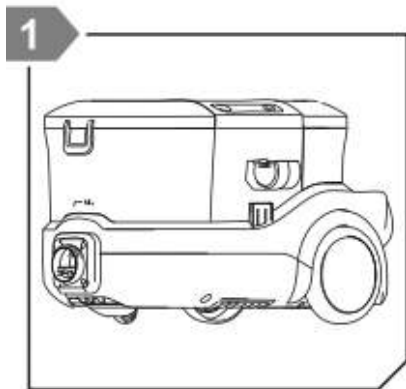
- The clean water pump is built into the housing of the base.
- Wrap the hose around the machine after use.

The accessories

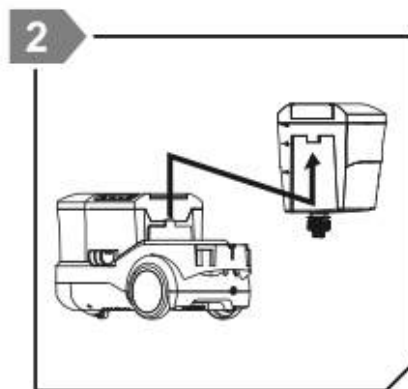


- The tubes, carpet brush and squeegee are optional accessories.

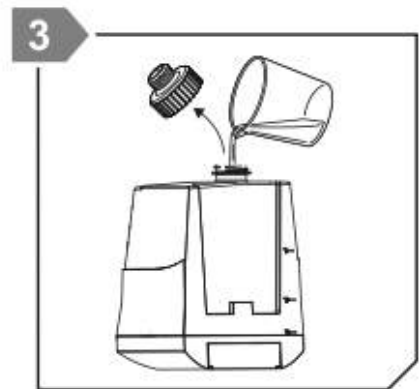
PREPARATION



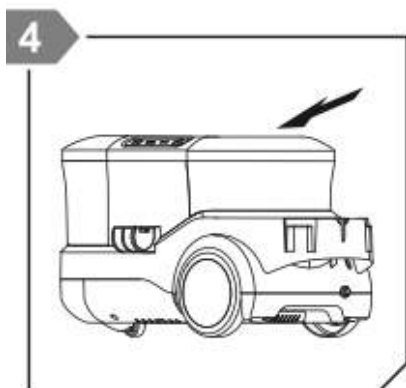
1 Insert the hose hook into the machine.



2 Remove the clean water tank from the base.



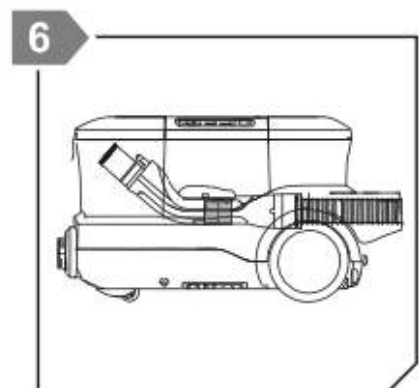
3 Open the screw cap and fill with clean water. The maximum water capacity is about 3L.



4 Place the water tank in front clean water back into the base.

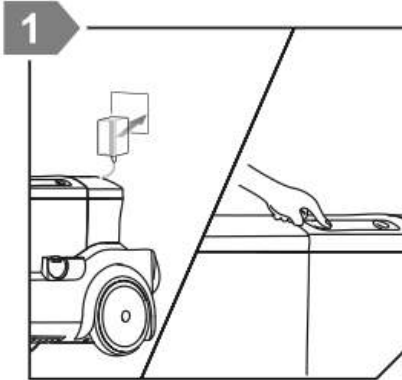


5 Insert the handle into the brush. The two holes must be aligned when mounting.

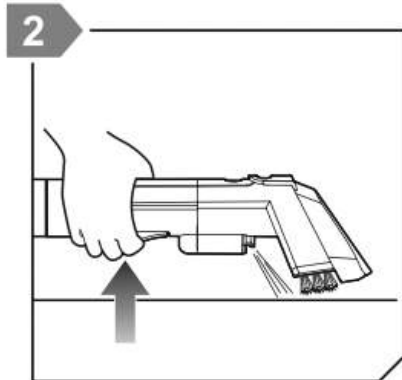


6 Secure the hose and power cord before use.

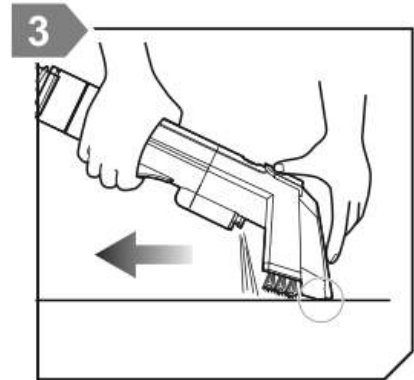
INSTRUCTIONS



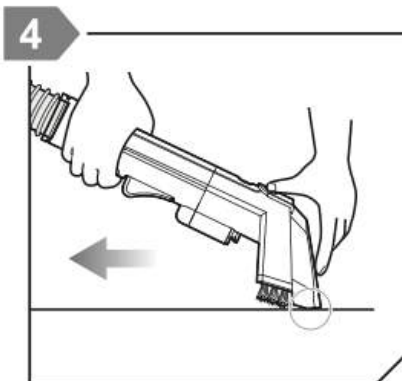
1 Put the plug in the socket, turn on the power (start)



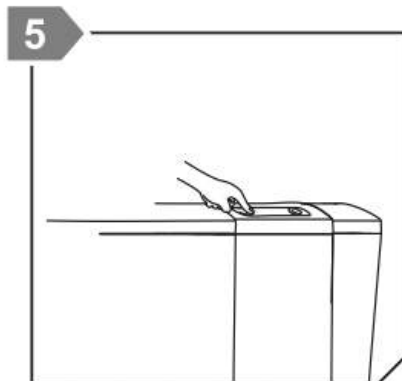
2 Press the watering button to spray clean water. Spray the stain with clean water to bring the dirt to the surface. Do not spray on the same spot continuously. After spraying, suck up the water so as not to cause mold and odor.



3 Spray clean water while vacuuming up dirty water. Press the water suction opening onto the stain and vacuum it up.

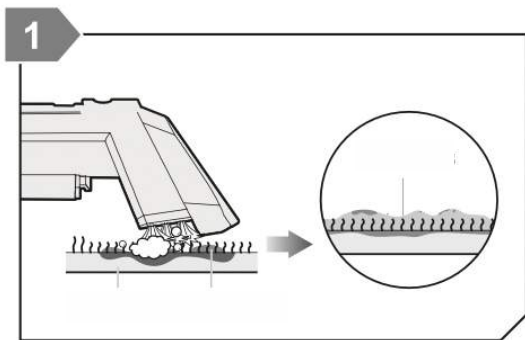


4 Stop spraying and vacuum up the dirty water. After use on fabrics where water is easily retained, please blow dry or air dry.

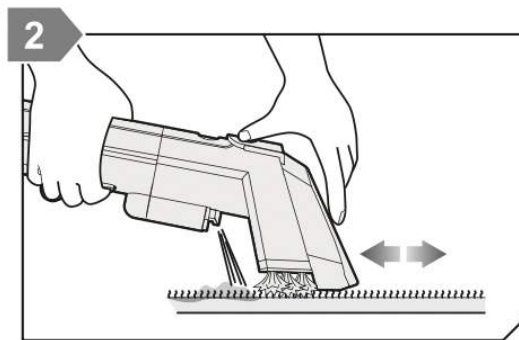


5 Switch off the power (stop), pull the plug out of the socket. Pour out clean water and dirty water and clean the waste water bucket.

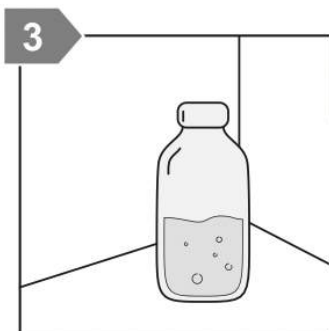
FOR STUBBORN DIRT



1
Apply the cleaning solvent to the carpet and rub it into dirt with a brush to loosen it. For the amount and use of the cleaning solvent, read the manual of the cleaning solvent carefully and use it correctly.



2
Vacuum up the dirt and leave no detergent behind.



Recommended cleaning agents*

- Highly alkaline ionized water
- baking soda
- Citric acid
- Hypochlorous acid
- Weak acid electrolytic water
E.g. detergent that produces less foam

Not suitable cleaning agent

- Neutral detergent for kitchen use
- Strong alkaline detergent
- Strong acid detergent
- When using a detergent with a lot of foam, the foam can end up in the cleaner.

* Before using one of the products, check whether it can be applied to the surface to be cleaned. It is therefore best to look for a cleaning agent that is suitable for the fabric / surface.

Note

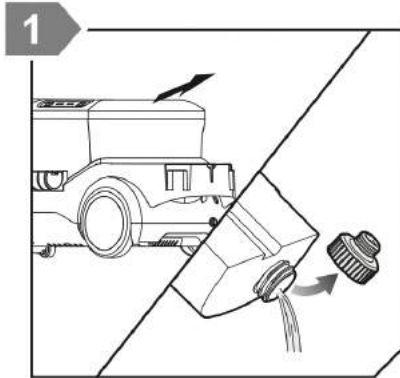
- Before use, check that the product does not damage the carpet or other surface.
- If you use a cleaning solution, test it on the edge of the fabric to be cleaned first to make sure there is no discoloration.
- Do not use thinner, aniline, chloroform and flammable solvents.
- Do not spray liquids such as insecticides, hair care products or lubricating oils.
- Do not use the product to pick up flammable or combustible substances. (such as kerosene, gasoline, thinner, toner for copy products, etc.)
- Do not use the product to pick up oil, smoke or steam.
- Do not use the product to pick up dry dust.
- Do not use this device near flammable substances such as lighted cigarettes or incense sticks, as this may increase the risk of fire.
- Only water (clean tap or recommended detergent) at 40°C or cooler should be put into the clean water tank.

Warning!

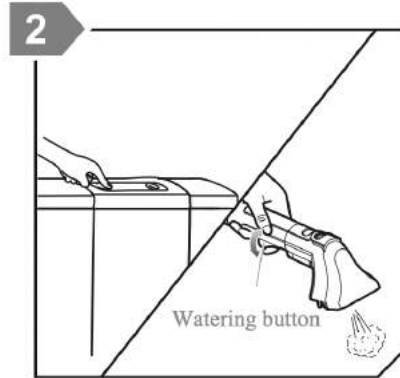
- Do not put the detergent into the clean water tank, make sure that the detergent will not harm the carpet before use.
- Do not use thinners, aniline, chloroform and flammable solvents.
- Read the manual carefully for the amount and use of the cleaning agent and use it correctly.

CLEANING AND MAINTENANCE

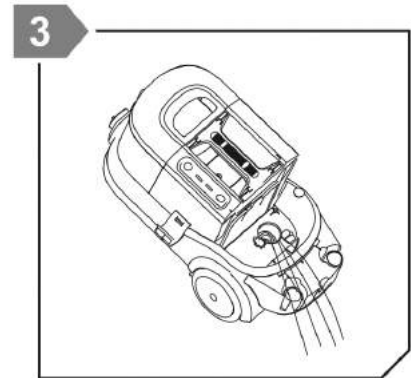
Cleaning the clean water tank



Take out the fresh water tank in the direction of the arrow, unscrew the screw cap and pour out the remaining water.

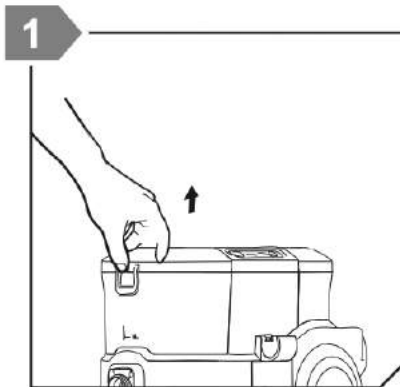


Replace the empty tank, then turn the power back on, press the watering button to remove the remaining water from the machine.

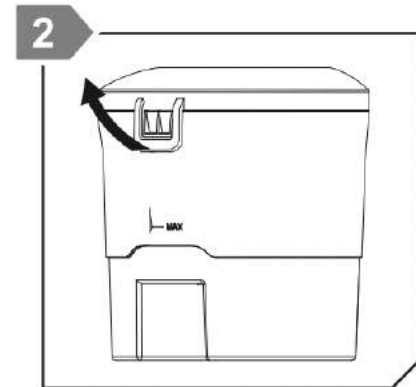


Tilt the machine and pour out the remaining water at the bottom.

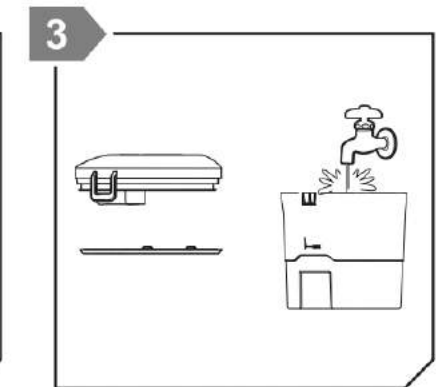
Cleaning the water tank for dirty water



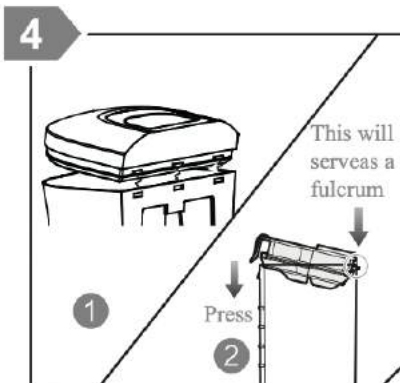
When the dirty water reaches the maximum water level, stop and turn off the carpet cleaner and unplug it. Take out the dirty water tank in the direction of the arrow.



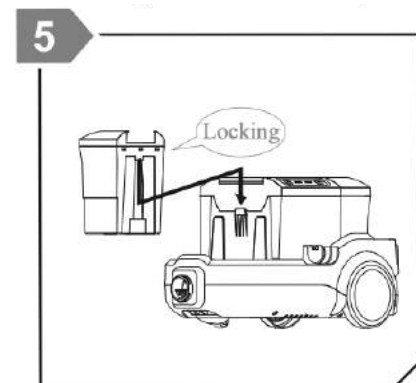
Open the top cover of the water tank and pour out the waste water. Do not tilt or shake the tank while carrying it; this may result in leaking water.



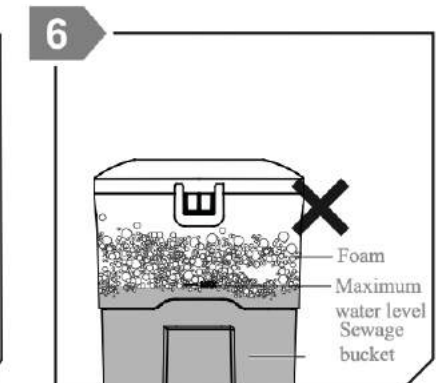
Clean the tank, top cover and sealing strip. Please clean the dirty water tank in time after use to prevent the growth of bacteria and bad smell.



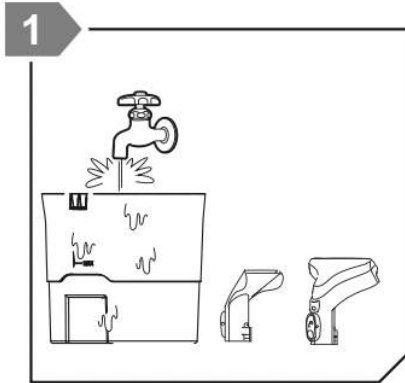
Install the sealing ring, cover and fix the tank.



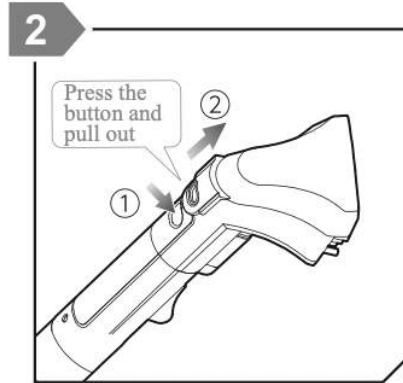
Clip the waste water bucket into the body. Lock the tank, don't shake it; to prevent leaks.



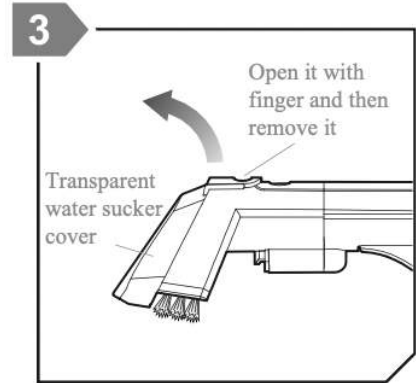
Stop using when the water in the dirty water tank exceeds the maximum water level. Empty the tank; otherwise the water will flow into the machine.



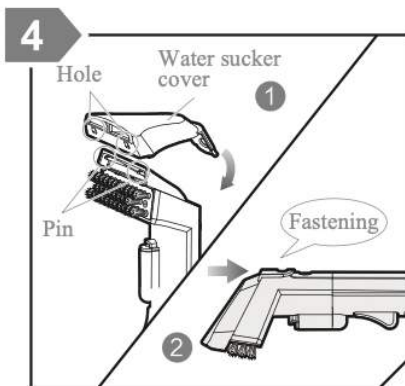
Remove the parts after use and rinse thoroughly with water and allow to air dry.



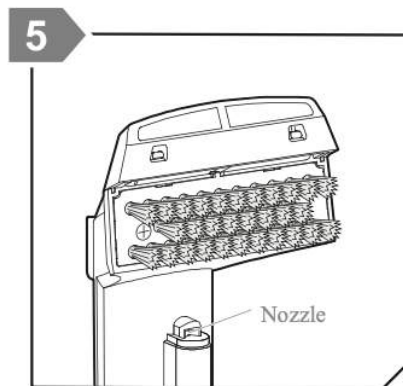
Dismantling of water vacuum cleaner.



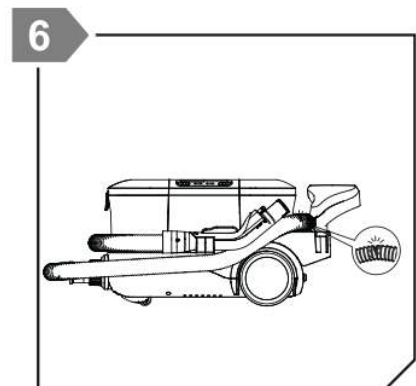
Disassembling the cover of the water vacuum cleaner.



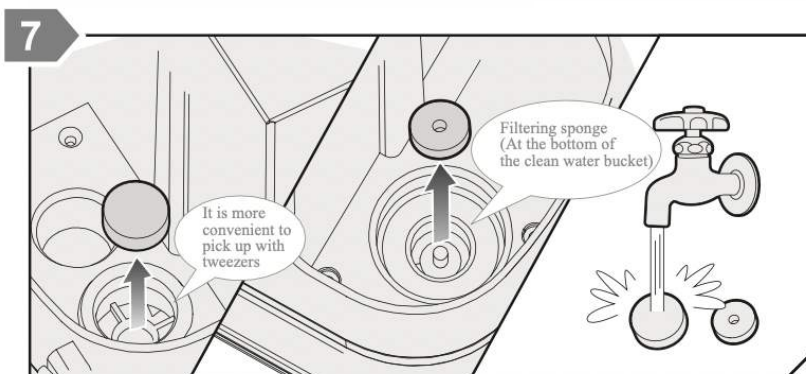
water vacuum cleaner Cover Installation: 1. Make sure the pin and the hole fit together properly
2. Press until you hear a click sound to make sure it is properly attached.



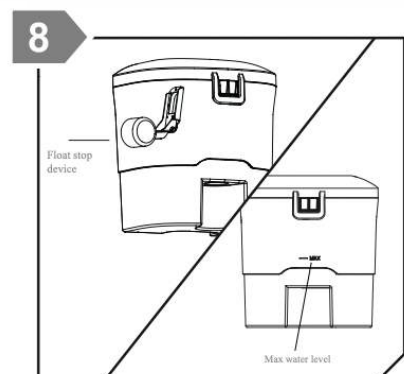
When cleaning the wet vacuum cleaner, empty the nozzle if it is clogged.



Check the hose for breaks and leaks.



Rinse the inlet air sponge and filter sponge after use and replace them if they are damaged.



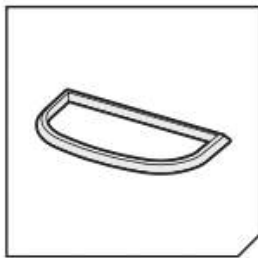
Pour out the dirty water before it exceeds the maximum water level. If the machine is still used after the water exceeds the maximum water level, the floating ball will stop the suction. When the water flows into the machine, turn off the machine and remove the water in the machine, pipe and bucket.

Attention!

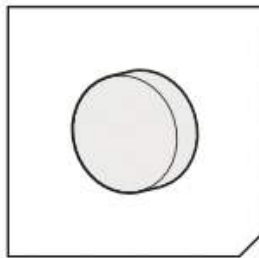
- Stop operation and unplug before servicing.
- To avoid electric shock, do not allow water to leak onto the machine.
- Do not use detergent, benzene and other chemical agents to clean the machine.

CONSUMABLES, MALFUNCTION AND HANDLING

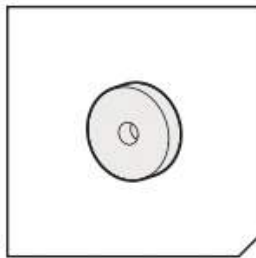
The consumables can be removed and replaced if damaged or lost. Be sure to use these parts.



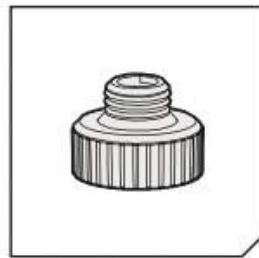
Sealing ring for top cover



Inlet air sponge



Filtering sponge



screw cap

In the event of usage deviations, read this manual carefully and confirm the following points before repair.

Problem

Cause

Solution

The machine does not work after the switch is turned on.

- The plug is not connected properly and is loose, resulting in poor contact.
- The internal line or power cord is broken.
- The machine overheats and the protection device is activated

Turn off the power and plug it back in.
Refer to the instructions for the security device.

When the watering button is pressed, little or no water comes out.

- The nozzle is clogged.
- The handle or pump is damaged.

Remove the water vacuum cleaner and rinse the nozzle with clean water.

There is no dust collection or the suction power is very weak.

- The power switch is not turned on.
- The waste water bucket is full, which makes the floating ball work.
- The hose is defective.
- The waste water bucket is not installed in place.
- The inlet air sponge is clogged

Turn on the power switch.
Clean the dirty water tank and reuse it. Check the hose for cracks, breaks and blockages.
Install the waste water bucket correctly. Clean or replace the sponge.

WE ARE HAPPY TO HELP YOU WITH ANY QUESTIONS.



+31 6 87570777

Send us a message on Whatsapp! This is **not** a number for phone calls.



SALES@MEDIAEVOLUTION.NL

THANKS FOR CHOOSING RYER®

