

QUICK START GUIDE

BC

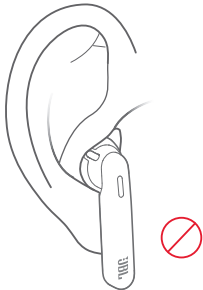
TUNE 220 TWS



WHAT'S IN THE BOX



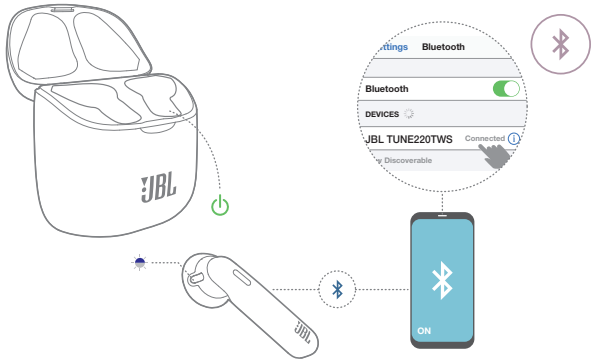
HOW TO WEAR



FIRST TIME USE



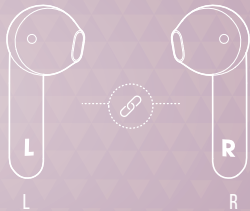
POWER ON & CONNECT



AUTOMATICALLY ENTER PAIRING MODE

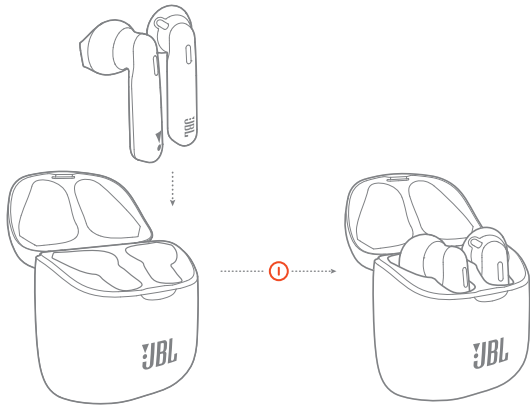
CHOOSE "JBL TUNE220TWS" TO CONNECT

PAIRING



AUTOMATIC PAIRING

POWER OFF



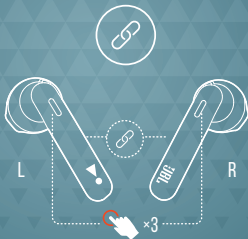
MANUAL CONTROLS



POWER ON & CONNECT TO DEVICE



CONNECTING



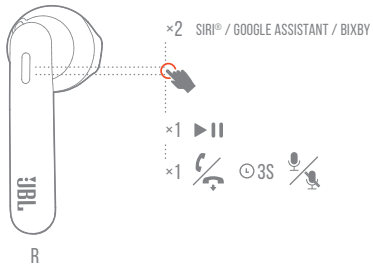
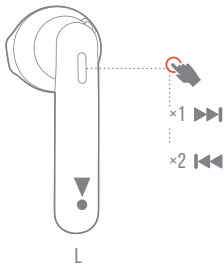
POWER ON



POWER OFF



BUTTON COMMAND



CHARGING

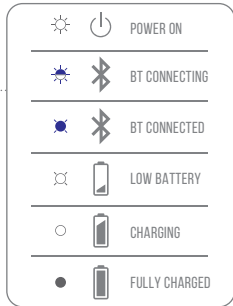
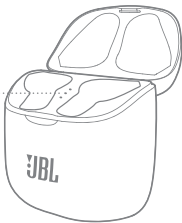
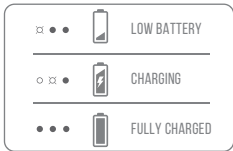
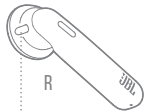


CHARGE



⌚ 2HR

LED BEHAVIORS



TECH SPEC

Driver Size:	12 mm Dynamic driver
Frequency Response:	20 Hz – 20 kHz
Sensitivity:	105 dB SPL
Maximum SPL:	98 dB SPL
Microphone sensitivity:	-30 dBV@1 kHz/Pa
Impedance:	32 ohm
Bluetooth transmitted power:	12 dBm
Bluetooth transmitted modulation:	GFSK/ π /4DQPSK/ 8DPSK
Bluetooth frequency:	2.402 GHz – 2.48 GHz
Bluetooth profile version:	A2DP 1.3, AVRCP 1.5, HFP 1.6
Bluetooth version:	5.0
Headset battery type:	Lithium-ion battery (22 mAh / 3.85 V)
Charging case battery type:	Lithium-ion battery (410 mAh / 3.85 V)
Power supply:	5 V --- 1.0 A
Charging time:	<2 hrs from empty
Music playtime with BT on:	3 hrs
Total music playtime with charging case:	19 hrs
Weight:	57 g



DA

**HVAD ER DER I ÆSKEN
SÅDAN BÆRER DU DEN
BRUG FØRSTE GANG
TÆND, OG FORBIND
GÅR AUTOMATISK I PARRINGSTILSTAND
VÆLG «JBL TUNE220TWS» FOR
AT FORBINDE
PARRING
AUTOMATISK PARRING
SLUK
MANUEL STYRING
TÆND, OG OPRET FORBINDELSE TIL ENHED
OPRETTER FORBINDELSE
TÆND**

TEKNISKE SPECIFIKATIONER

Enhedsstørrelse: 12 mm Dynamisk enhed
Frekvensområde: 20 Hz - 20 kHz
Følsomhed: 105 dB SPL @ 1 kHz / 1mW
Maks. SPL: 98 dB SPL
Mikrofonfølsomhed: -30 dBV @ 1 kHz / Pa
Impedans: 32 ohm
Bluetooth-overført effekt: 12 dBm
Bluetooth-overført modulation: GFSK/ π/4DQPSK/ 8DPSK
Bluetooth-frekvens: 2.402 GHz - 2.48 GHz
Bluetooth-profilversion: A2DP 1.3, AVRCP 1.5, HFP 1.6
Bluetooth-version: 5.0
Batteritype i hovedtelefoner: Litiumionbatteri (22 mAh / 3.85 V)
Batteritype i opladningsetui: Litiumionbatteri (410 mAh / 3.85 V)
Strømforsyning: 5 V = 1 A
Opladningstid: <2 timer fra afladet
Musikafspilningstid med Bluetooth aktiveret: 3 timer
Total musik-afspilningstid med lade-etui: 19 timer
Vægt: 57 g

SLUK

**STYRING MED KNAK
OPLADER
LED-SIGNALER**
LAVT BATTERI
LADER OP
HELT OPLADT
TÆND
BLUETOOTH OPRETTER FORBINDELSE
BLUETOOTH FORBUNDET
LAVT BATTERI
LADER OP
HELT OPLADT

DE

**VERPACKUNGSMÖGLICHKEITEN
TRAGEMÖGLICHKEITEN
ERSTMALIGE VERWENDUNG
EINSCHALTEN UND VERBINDEN**
WECHSELT AUTOMATISCH IN DEN
KOPPLUNGSMODUS
„JBL TUNE220TWS“ ZUM VERBINDEN
AUSWÄHLEN
KOPPLUNG
AUTOMATISCHE KOPPLUNG
AUSSCHALTEN
MANUELLE BEDIENELEMENTE
EINSCHALTEN UND VERBINDEN MIT GERÄT
WIRD VERBUNDEN

TECHNISCHE DATEN

Treibergröße: 12 mm Dynamik-Treiber
Frequenzbereich: 20 Hz - 20 kHz
Empfindlichkeit: 105 dB SPL @ 1 kHz / 1mW
Maximaler Schalldruckpegel: 98 dB SPL
Mikrofonempfindlichkeit: -30 dBV @ 1 kHz / Pa
Impedanz: 32 Ohm
Bluetooth-Übertragungsleistung: 12 dBm
Bluetooth-Übertragungsmodulation: GFSK/ π/4DQPSK/ 8DPSK
Bluetooth-Frequenz: 2.402 GHz - 2.48 GHz
Bluetooth-Profilversion: A2DP 1.3, AVRCP 1.5, HFP 1.6
Bluetooth-Version: 5.0
Headset-Akkutyp: Lithium-Ionen-Akku (22 mAh / 3.85 V)
Ladebox-Akkutyp: Lithium-Ionen-Akku (410 mAh / 3.85 V)
Energieversorgung: 5 V = 1 A
Ladezeit: <2 Std. bei leerem Akku
Musikwiedergabezeit mit eingeschaltetem BT: 3 Std.
Gesamte Musikwiedergabezeit mit Ladebox: 19 Std.
Gewicht: 57 g

**EINSCHALTEN
AUSSCHALTEN
TASTENBEFEHL
WIRD AUFGELADEN
LED-VERHALTEN**
SCHWACHER AKKU
AUFLADEN
VOLLSTÄNDIG GELADEN
EINSCHALTEN
BT WIRD VERBUNDEN
BT VERBUNDEN
SCHWACHER AKKU
AUFLADEN
VOLLSTÄNDIG GELADEN

12 mm Dynamik-Treiber
20 Hz - 20 kHz
105 dB SPL @ 1 kHz / 1mW
98 dB SPL
-30 dBV @ 1 kHz / Pa
32 Ohm
12 dBm
GFSK/ π/4DQPSK/ 8DPSK
2.402 GHz - 2.48 GHz
A2DP 1.3, AVRCP 1.5, HFP 1.6
5.0
Lithium-Ionen-Akku (22 mAh / 3.85 V)
Lithium-Ionen-Akku (410 mAh / 3.85 V)
5 V = 1 A
<2 Std. bei leerem Akku
3 Std.
19 Std.
57 g

EL

**ΤΙ ΠΕΡΙΛΑΜΒΑΝΕΤΑΙ ΣΤΗ
ΣΥΣΚΕΥΑΣΙΑ
ΠΩΣ ΝΑ ΤΟ ΦΟΡΕΣΕΤΕ
ΧΡΗΣΗ ΠΡΩΤΗ ΦΟΡΑ
ΑΝΑΜΜΑ & ΣΥΝΔΕΣΗ**
ΑΥΤΟΜΑΤΗ ΜΕΤΑΒΑΣΗ ΣΤΗ ΛΕΙΤΟΥΡΓΙΑ
ΖΕΥΞΗΣ
ΕΠΙΛΕΞΤΕ «JBL TUNE220TWS» ΓΙΑ ΝΑ
ΣΥΝΔΕΘΕΙΤΕ
ΖΕΥΞΗ ΣΕ ΕΞΕΛΙΞΗ
ΑΥΤΟΜΑΤΗ ΖΕΥΞΗ
ΣΒΗΣΙΜΟ
ΧΕΙΡΟΚΙΝΗΤΟΣ ΕΛΕΓΧΟΣ
ΑΝΑΜΜΑ & ΣΥΝΔΕΣΗ ΣΕ ΣΥΣΚΕΥΗ

ΤΕΧΝΙΚΑ ΧΑΡΑΚΤΗΡΙΣΤΙΚΑ

Μέγεθος οδηγού: 12 mm Δυναμικός οδηγός
Συχνότητα απόκρισης: 20 Hz - 20 kHz
Ευαισθησία: 105 dB SPL @ 1 kHz / 1mW
Μέγιστο SPL: 98 dB SPL
Ευαισθησία μικροφώνου: -30 dBV @ 1 kHz / Pa
Αντίσταση: 32 ohm
Ισχύς μετάδοσης Bluetooth: 12 dBm
Διαμόρφωση μετάδοσης Bluetooth: GFSK/ π/4DQPSK/ 8DPSK
Συχνότητα Bluetooth: 2.402 GHz - 2.48 GHz
Έκδοση προφίλ Bluetooth: A2DP 1.3, AVRCP 1.5, HFP 1.6
Έκδοση Bluetooth: 5.0
Τύπος μπαταρίας ακουστικού: Μπαταρία ιόντων λιθίου (22 mAh / 3.85 V)
Τύπος μπαταρίας θήκης φόρτισης: Μπαταρία ιόντων λιθίου (410 mAh / 3.85 V)
Τροφοδοσία: 5 V = 1 A
Χρόνος φόρτισης: <2 ώρες από άδεια
Διάρκεια αναπαραγωγής μουσικής με το Bluetooth ενεργοποιημένο: 3 ώρες
Συνολικός χρόνος αναπαραγωγής μουσικής βάσης φόρτισης: 19 ώρες
Βάρος: 57 g

ΣΥΝΔΕΣΗ
ΑΝΑΜΜΑ
ΣΒΗΣΙΜΟ
**ΕΝΤΟΛΗ ΠΛΗΚΤΡΟΥ
ΦΟΡΤΙΣΗ**
ΛΕΙΤΟΥΡΓΙΑ LED
ΧΑΜΗΛΗ ΜΠΑΤΑΡΙΑ
ΦΟΡΤΙΣΗ
ΕΧΕΙ ΦΟΡΤΙΣΕΙ ΠΛΗΡΩΣ
ΑΝΑΜΜΑ
ΣΥΝΔΕΣΗ BT
BT ΣΥΝΔΕΘΗΚΕ
ΧΑΜΗΛΗ ΜΠΑΤΑΡΙΑ
ΦΟΡΤΙΣΗ
ΕΧΕΙ ΦΟΡΤΙΣΕΙ ΠΛΗΡΩΣ

ES

CONTENIDO DE LA CAJA CÓMO SE LLEVAN

USO POR PRIMERA VEZ ENCENDER Y CONECTAR

ACCESO AUTOMÁTICO AL MODO DE

EMPAJEAMIENTO

SELECCIONA «JBL TUNE220TWS» PARA

REALIZAR LA CONEXIÓN

EMPAJEAMIENTO

EMPAJEAMIENTO AUTOMÁTICO

APAGAR

CONTROLES MANUALES

ENCENDER Y CONECTAR DISPOSITIVO

CONEXIÓN

ENCENDER

ESPECIFICACIONES TÉCNICAS

Tamaño de la unidad:

Respuesta en frecuencias:

Sensibilidad:

NPS máximo:

Sensibilidad del micrófono:

Impedancia:

Potencia del transmisor Bluetooth:

Modulación del transmisor Bluetooth:

Frecuencia de Bluetooth:

Versión del perfil de Bluetooth:

Versión de Bluetooth:

Tipo de batería de los auriculares:

Tipo de batería del estuche de carga:

Alimentación:

Tiempo de carga:

Tiempo de reproducción de música con

Bluetooth activado:

Tiempo total de reproducción de música

cargando el estuche:

Peso:

APAGAR

COMANDOS DE LOS BOTONES

CARGA

COMPORTAMIENTOS DE LOS LED

BATERÍA BAJA

CARGA

CARGA COMPLETA

ENCENDIDO

CONECTANDO BT

BLUETOOTH CONECTADO

BATERÍA BAJA

CARGA

CARGA COMPLETA

Unidad dinámica de 12 mm

20 Hz - 20 kHz

105 dB NPS a 1 kHz/1 mW

98 dB NPS

-30 dBV a 1 kHz/Pa

32 Ohm

12 dBm

GFSK/ π/4DQPSK/ 8DPSK

2.402 GHz - 2.48 GHz

A2DP 1.3, AVRCP 1.5, HFP 1.6

5.0

Batería de ion-litio (22 mAh/3.85 V)

Batería de ion-litio (410 mAh/3.85 V)

5 V = 1 A

<2 h desde carga agotada

3 h

19 horas

57 g

FI

PAKKAUKSEN SISÄLTÖ

KÄYTTÖOHJE

ENSIMMÄINEN KÄYTTÖKERTA

VIRTA PÄÄLLE & YHDISTÄ

SIIRRY PARITUSTILAAN AUTOMAATTISESTI

YHDISTÄ VALITSEMALLA "JBL

TUNE220TWS"

PARITUS

AUTOMAATTINEN PARITUS

VIRTA POIS

MANUAALISET HALLINTALAITTEET

VIRTA PÄÄLLE & YHDISTÄ LAITTEESEEN

YHDISTETÄÄN

VIRTA PÄÄLLÄ

TEKNISET TIEDOT

Kuuloke-elementin koko:

Taajuusvaste:

Herkkyyks:

Maksimi äänenpainetaso:

Mikrofonin herkkyyks:

Impedanssi:

Bluetooth-lähettimen teho:

Bluetooth-lähettimen modulaatio:

Bluetooth-taajuus:

Bluetooth-profiilin versio:

Bluetooth-versio:

Kuulokkeiden akkutyypipi:

Latauskotelon akkutyypipi:

Virtalähde:

Latausaika:

Musiikin toisto aika BT päällä:

Musiikin kokonais toisto aika latauskotelolla:

Paino:

VIRTA POIS

PAINIKEKOMENTO

LATAA

LED-VALOJEN TOIMINNOT

AKKU VÄHISSÄ

LATAA

TÄYSIN LADATTU

VIRTA PÄÄLLÄ

BT YHDISTÄÄ

BT YHDISTETTY

AKKU VÄHISSÄ

LATAA

TÄYSIN LADATTU

12 mm Dynaaminen elementti

20 Hz - 20 kHz

105 dB SPL @ 1 kHz / 1mW

98 dB SPL

-30 dBV @ 1 kHz / Pa

32 ohmia

12 dBm

GFSK/ π/4DQPSK/ 8DPSK

2.402 GHz - 2.48 GHz

A2DP 1.3, AVRCP 1.5, HFP 1.6

5.0

Litium-ioni akku (22 mAh / 3.85 V)

Litium-ioni akku (410 mAh / 3.85 V)

5 V = 1 A

<2 tuntia tyhjistä

3 tuntia

19 tuntia

57 g

FR

CONTENU DE LA BOÎTE

COMMENT LES PORTER

PREMIÈRE UTILISATION

ALLUMAGE ET CONNEXION

PASSAGE AUTOMATIQUE AU MODE

DE JUMELAGE

CHOISISSEZ « JBL TUNE220TWS » POUR

LA CONNEXION

JUMELAGE

JUMELAGE AUTOMATIQUE

ARRÊT

COMMANDES MANUELLES

ALLUMAGE ET CONNEXION À UN APPAREIL

CONNEXION

MARCHE

SPÉC. TECHNIQUES

Taille de haut-parleur :

Réponse en fréquence :

Sensibilité :

Pression sonore max. :

Sensibilité du microphone :

Impédance :

Puissance de l'émetteur Bluetooth :

Modulation de l'émetteur Bluetooth :

Fréquences du Bluetooth :

Versión du profil Bluetooth :

Versión Bluetooth :

Type de batterie du casque :

Type de batterie du boîtier chargeur :

Alimentation électrique :

Temps de charge :

Autonomie de batterie avec BT actif :

Autonomie totale musique de l'étui de charge:

Poids :

ARRÊT

COMMANDES DES BOUTONS

EN CHARGE

SIGNIFICATIONS DE LA LED

BATTERIE FAIBLE

CHARGE

CHARGE COMPLÈTE

MARCHE

CONNEXION BT

BT CONNECTÉ

BATTERIE FAIBLE

CHARGE

CHARGE COMPLÈTE

Haut-parleur dynamique 12 mm

20 Hz - 20 kHz

105 dB SPL à 1 kHz / 1mW

98 dB SPL

-30 dBV à 1 kHz / Pa

32 ohm

12 dBm

GFSK/ π/4DQPSK/ 8DPSK

2.402 GHz - 2.48 GHz

A2DP 1.3, AVRCP 1.5, HFP 1.6

5.0

Batterie lithium-ion (22 mAh / 3.85 V)

Batterie lithium-ion (410 mAh / 3.85 V)

5 V = 1 A

<2 h depuis vide

3 h

19 heures

57 g

HU

**MI TALÁLHATÓ A DOBOZBAN
HOGYAN HORDJA
ELSŐ HASZNÁLAT
BEKAPCSOLVA ÉS
HOZZÁCSATLAKOZTATVA**
AUTOMATIKUS PÁROSÍTÁSI MÓD
CSATLAKOZÁSHOZ VÁLASZSA A
« JBL TUNE220TWS »LEHETŐSÉGET
PÁROSÍTÁS
AUTOMATIKUS PÁROSÍTÁS
KIKAPCSOLÁS
KÉZI VEZÉRLŐK
BEKAPCSOLÁS ÉS CSATLAKOZTATÁS
AZ ESZKÖZHÖZ
CSATLAKOZÁS
BEKAPCSOLÁS

SZERELŐ

Meghajtó mérete: 12 mm Dinamikus meghajtó
Frekvencia válasz: 20 Hz - 20 kHz
Érzékenység: 105 dB SRPL @ 1 kHz / 1mW
Maximális SPL: 98 dB SPL
Mikrofon érzékenysége: -30 dBV @ 1 kHz / Pa
Váltóáramú ellenállás: 32 ohm
Bluetooth átvitt teljesítménye: 12 dBm
Bluetooth átvitt moduláció: GFSK/ π/4DQPSK/ 8DPSK
Bluetooth frekvencia: 2.402 GHz - 2.48 GHz
Bluetooth profil verzió: A2DP 1.3, AVRCP 1.5, HFP 1.6
Bluetooth verzió: 5.0
Fejhallgató akkumulátor típus: Lítium-ion akkumulátor (22 mAh / 3.85V)
Töltő tok akkumulátor típus: Lítium-ion akkumulátor (410 mAh / 3.85V)
Tápegység: 5V = 1 A
Töltési idő: teljes lemerültségtől <2 óra
Zene lejátszás Bluetoothon keresztül: 3 óráig
Teljes zenelejátszási idő töltőkkel: 19 óra
Súly: 57 g

KIKAPCSOLÁS
**GOMBKEZELŐ
TÖLTÉS
LED VISELKEDÉSE**
AKKUMULÁTOR ALACSONY
TÖLTŐDIK
TELJESEN FELTÖLTVE
BEKAPCSOLVA
BLUETOOTH CSATLAKOZIK
BLUETOOTH CSATLAKOZTATVA
AKKUMULÁTOR ALACSONY
TÖLTŐDIK
TELJESEN FELTÖLTVE

IT

**CONTENUTO DELLA CONFEZIONE
COME INDOSSARLI
AL PRIMO UTILIZZO**
ACCENSIONE E COLLEGAMENTO
ENTRA AUTOMATICAMENTE IN MODALITÀ
DI ABBINAMENTO
SCEGLIERE «JBL TUNE220TWS» PER
EFFETTUARE IL COLLEGAMENTO
ABBINAMENTO
ABBINAMENTO AUTOMATICO
SPENNIMENTO
COMANDI MANUALI
ACCENDERE E COLLEGARE AL DISPOSITIVO
IN COLLEGAMENTO
ACCENSIONE

SPECIFICHE TECNICHE

Dimensione del driver: Driver dinamico da 12 mm
Risposta in frequenza: 20 Hz - 20 kHz
Sensibilità: 105 dB SPL @ 1 kHz / 1mW
SPL massimo: 98 dB SPL
Sensibilità del microfono: -30 dBV @ 1 kHz / Pa
Impedenza: 32 ohm
Potenza di trasmissione Bluetooth: 12 dBm
Modulazione trasmessa via Bluetooth: GFSK/ π/4DQPSK/ 8DPSK
Frequenza Bluetooth: 2.402 GHz - 2.48 GHz
Versione del profilo Bluetooth: A2DP 1.3, AVRCP 1.5, HFP 1.6
Versione Bluetooth: 5.0
Tipo di batteria dell'auricolare: Batteria agli ioni di litio (22 mAh / 3.85 V)
Tipo di batteria della custodia di ricarica: Batteria agli ioni di litio (410 mAh / 3.85 V)
Alimentazione: 5V = 1 A
Tempo di ricarica: <2 ore da scarica
Autonomia in riproduzione musicale con BT acceso: 3 ore
Tempo totale di riproduzione musicale della custodia di ricarica: 19 ore
Peso: 57 g

SPENNIMENTO
**PULSANTE DI CONTROLLO
RICARICA**
COMPORAMENTO DEI LED
BATTERIA SCARICA
IN CARICA
COMPLETAMENTE CARICA
ACCENSIONE
COLLEGAMENTO BT
BT COLLEGATO
BATTERIA SCARICA
IN CARICA
COMPLETAMENTE CARICA

NL

**VERPAKKINGSINHOUD
GEBRUIKSAANWIJZING**
INGEBRUIKNAME
INSCHAKELEN EN VERBINDEN
AUTOMATISCH KOPPELENMODUS OPENEN
SELECTEER «JBL TUNE220TWS» OM
TE VERBINDEN
KOPPELEN
AUTOMATISCH KOPPELEN
UITSCHAKELEN
HANDMATIGE BEDIENING
INSCHAKELEN EN VERBINDEN MET
APPARAAT
VERBINDEN
INSCHAKELEN
UITSCHAKELEN

TECHNISCHE SPECIFICATIES

Driver afmeting: 12 mm Dynamic driver
Frequentierespons: 20 Hz - 20 kHz
Gevoeligheid: 105 dB SPL @ 1 kHz / 1mW
Maximum SPL: 98 dB SPL
Microfoon gevoeligheid: -30 dBV @ 1 kHz / Pa
Impedantie: 32 ohm
Bluetooth zendvermogen: 12 dBm
Bluetooth verzonden modulatie: GFSK/ π/4DQPSK/ 8DPSK
Bluetooth-frequentie: 2.402 GHz - 2.48 GHz
Bluetooth-profielversie: A2DP 1.3, AVRCP 1.5, HFP 1.6
Bluetooth-versie: 5.0
Batterijtype headset: Lithium-ion battery (22 mAh / 3.85 V)
Batterijtype headset: Lithium-ion battery (410 mAh / 3.85 V)
Voeding: 5V = 1 A
Oplaadtijd: <2 uur van leeg
Muziekafspeeltijd met BT aan: maximaal 3 uur
Totale afspeeltijd muziek via oplaad-etui: 19 uur
Gewicht: 57 g

**KNOP-FUNCTIE
BEZIG MET OPLADEN**
LED-FUNCTIES
BATTERIJ BUNA LEEG
OPLADEN
VOLLEDIG OPGELADEN
INSCHAKELEN
BT VERBINDEN
BT VERBONDEN
BATTERIJ BUNA LEEG
OPLADEN
VOLLEDIG OPGELADEN

NO

DETTE ER I ESKEN
SLIK BRUKER DU DEN
FØRSTE GANG DE BRUKES
SLÅ PÅ OG KOBLE TIL
GÅR AUTOMATISK I PARINGSMODUS
VELG "JBL TUNE220TWS" FOR Å KOBLE TIL
PARING
AUTOMATISK PARING
STRØM AV
MANUELLE KONTROLLER
STRØM PÅ OG KOBLE TIL ENHET
TILKOBLING
PÅ
STRØM AV

TEKNISKE SPESIFIKASJONER

Driverstørrelse: 12 mm dynamisk driver
Frekvensrespons: 20 Hz - 20 kHz
Følsomhet: 105 dB SPL ved 1 kHz / 1 mW
Maksimal SPL: 98 dB SPL
Mikrofonfølsomhet: -30 dBV ved 1 kHz / Pa
Impedans: 32 ohm
Bluetooth-overført effekt: 12 dBm
Bluetooth-overført modulasjon: GFSK / π/4DQPSK / 8DPSK
Bluetooth-frekvens: 2.402 GHz - 2.48 GHz
Bluetooth-profilversjon: A2DP 1.3, AVRCP 1.5, HFP 1.6
Bluetooth-versjon: 5.0
Hodetelefonenes batteritype: Litium-ion-batteri (22 mAh / 3.85 V)
Ladeeskenes batteritype: Litium-ion-batteri (410 mAh / 3.85 V)
Strømtilførsel: 5 V = 1 A
Ladetid: <2 timer fra tomt
Musikkspilletid med BT på: 3 timer
Total musikkavspillingstid med ladeeske: 19 timer
Vekt: 57 g

KNAPPEKOMMANDO
LADER
LED-ATFERD
LAVT BATTERINIVÅ
LADING
FULLADET
PÅ
BT TILKOBLING
BT TILKOBLET
LAVT BATTERINIVÅ
LADING
FULLADET

PL

ZAWARTOŚĆ ZESTAWU
SPOSÓB NOSZENIA
PRZED PIERWSZYM UŻYCIEM
WŁĄCZANIE ZASILANIA I ŁĄCZENIE
AUTOMATYCZNE PRZEJŚCIE DO TRYBU
PAROWANIA
WYBIERZ „JBL TUNE220TWS”, ABY
SIĘ POŁĄCZYĆ
PAROWANIE
AUTOMATYCZNE PAROWANIE
WYŁ. ZASILANIA
STEROWANIE RĘCZNE
WŁĄCZANIE I ŁĄCZENIE Z URZĄDZENIEM
ŁĄCZENIE
WŁ. ZASILANIA

DANE TECHNICZNE

Rozmiar przetwornika: Dynamiczny przetwornik 12 mm
Pasma przenoszenia: 20 Hz - 20 kHz
Efektywność: 105 dB SPL przy 1 kHz / 1 mW
Maksymalne ciśnienie akustyczne SPL: 98 dB SPL
Czułość mikrofonu: -30 dBV przy 1 kHz / Pa
Impedancja: 32 om(ów)
Moc nadawania Bluetooth: 12 dBm
Modulacja nadawania Bluetooth: GFSK / π/4DQPSK / 8DPSK
Częstotliwość Bluetooth: 2.402 GHz - 2.48 GHz
Wersja profilu Bluetooth: A2DP 1.3, AVRCP 1.5, HFP 1.6
Wersja Bluetooth: 5.0
Typ baterii do słuchawek: Bateria litowo-jonowa (22 mAh / 3.85 V)
Typ baterii do pokrowca ładującego: Bateria litowo-jonowa (410 mAh / 3.85 V)
Zasilanie: 5 V = 1 A
Czas ładowania: <2 h od wyczerpania
Czas odtwarzania muzyki z włączoną funkcją Bluetooth: 3 h
Całkowity czas odtwarzania muzyki - etui ładujące: 19 godzin
Masa: 57 g

WYŁ. ZASILANIA
DZIAŁANIE PRZYCIŚKÓW
ŁADOWANIE
DZIAŁANIE DIODY
BATERIA BLISKA WYCZERPANIA
ŁADOWANIE
PEŁNE NAŁADOWANIE
WŁ. ZASILANIA
NAWIĄZYWANIE POŁĄCZENIA Z BLUETOOTH
NAWIĄZANO POŁĄCZENIE BLUETOOTH
BATERIA BLISKA WYCZERPANIA
ŁADOWANIE
PEŁNE NAŁADOWANIE

Dynamiczny przetwornik 12 mm
20 Hz - 20 kHz
105 dB SPL przy 1 kHz / 1 mW
98 dB SPL
-30 dBV przy 1 kHz / Pa
32 om(ów)
12 dBm
GFSK / π/4DQPSK / 8DPSK
2.402 GHz - 2.48 GHz
A2DP 1.3, AVRCP 1.5, HFP 1.6
5.0
Bateria litowo-jonowa (22 mAh / 3.85 V)
Bateria litowo-jonowa (410 mAh / 3.85 V)
5 V = 1 A
<2 h od wyczerpania

3 h

19 godzin
57 g

PT-BR

CONTEÚDO DA EMBALAGEM
MODO DE USAR

PRIMEIROS PASSOS
LIGANDO E CONECTANDO
ENTRANDO NO MODO DE EMPARELHAMENTO
SELECIONE «JBL TUNE220TWS» PARA
CONECTAR
EMPARELHAMENTO
EMPARELHAMENTO AUTOMÁTICO
DESLIGA
CONTROLES MANUAIS
LIGA/DESLIGA E CONEXÃO A DISPOSITIVOS
CONECTANDO

ESPECIFICAÇÕES TÉCNICAS

Driver: dinâmico de 12 mm
Resposta de frequência: 20 Hz a 20 kHz
Sensibilidade: 105 dB NPS a 1 kHz / 1 mW
NPS máximo: 98 dB
Sensibilidade do microfone: -30 dBV a 1 kHz / Pa
Impedância: 32 Ohms
Potência de transmissão Bluetooth: 12 dBm
Modulação de transmissão Bluetooth: GFSK / π/4DQPSK / 8DPSK
Frequência Bluetooth: 2.402 a 2.48GHz
Versão do perfil Bluetooth: A2DP 1.3, AVRCP 1.5, HFP 1.6
Versão Bluetooth: 5.0
Baterias dos fones: Íon de lítio (22 mAh / 3.85 V)
Baterias do estojo carregador: Íon de lítio (410 mAh / 3.85 V)
Alimentação de energia: 5 V = 1 A
Tempo de carga da bateria: <2 horas (começando com a bateria descarregada)
Tempo de reprodução com BT: 3 horas
Autonomia total com estojo carregador: 19 horas
Peso: 57 g

LIGA
DESLIGA
BOTÃO DE COMANDO
CARREGANDO
BATERIA DESCARREGADA
CARREGANDO
CARREGADA
LIGA
CONECTANDO BT
BT CONECTADO
BATERIA DESCARREGADA
CARREGANDO
CARREGADA

SV

DETTA FINNS I LÅDAN
ANVÄNDNING
FÖRSTA ANVÄNDNING
SLÅ PÅ OCH ANSLUT
STARTAR PARKOPPLINGSÅGÄT
AUTOMATISKT
VÄLJ «JBL TUNE220TWS» FÖR ATT ANSLUTA
PARKOPPLING
AUTOMATISK PARKOPPLING
STÅNG AV
MANUELLA KONTROLLER
SLÅ PÅ OCH ANSLUT TILL ENHET
ANSLUTER
SLÅ PÅ
STÅNG AV

TEKNISKA SPECIFIKATIONER

Elementstorlek: 12 mm dynamiskt
Frekvensåtergivning: 20 Hz - 20 kHz
Känslighet: 105 dB SPL vid 1 kHz / 1mW
Max SPL: 98 dB SPL
Mikrofonkänslighet: -30 dBV vid 1 kHz / Pa
Impedans: 32 ohm
Bluetooth-sändarens effekt: 12 dBm
Bluetooth-sändarens modulering: GFSK/ π/4DQPSK/ 8DPSK
Bluetooth-frekvens: 2.402 GHz - 2.48 GHz
Bluetooth-profilens version: A2DP 1.3, AVRCP 1.5, HFP 1.6
Bluetooth-version: 5.0
Hörlurarnas batterityp: Litiumjonpolymer (22 mAh / 3.85 V)
Laddningsetiets batterityp: Litiumjonpolymer (410 mAh / 3.85 V)
Strömförsörjning: 5 V --- 1 A
Laddningstid: <2 timmar från tomt batteri
Musikspeltid via BT: 3 timmar
Total uppspelningstid för musik med laddningsfodralet: 19 timmar
Vikt: 57 g

KNAPPKOMMANDO
LADDNING
LED-FUNKTIONER
LÅG BATTERINIVÅ
LADDAR
FULLLADDAD
SLÅ PÅ
ANSLUTER TILL BT
ANSLUTEN TILL BT
LÅG BATTERINIVÅ
LADDAR
FULLLADDAD

TR

KUTUDA NELER VAR
NASIL KULLANILIR
İLK KULLANIM
GÜÇ AÇIK & BAĞLAN
OTOMATİK OLARAK EŞLEŞTİRME
MODUNA GİRME
BAĞLAMAK İÇİN «JBL TUNE220TWS» SEÇİN
EŞLEŞTİRME
OTOMATİK EŞLEŞTİRME
GÜÇ KAPALI
MANUEL KONTROLLER
GÜÇ AÇIK VE ÇİHAZA BAĞLAN
BAĞLANTI
GÜÇ AÇIK
GÜÇ KAPALI

TEKNİK ÖZELLİKLER

Sürücü Boyutu: 12 mm Dinamik sürücü
Frekans Tepkisi: 20 Hz - 20 kHz
Hassasiyet: 105 dB SPL @ 1 kHz / 1mW
Maksimum SPL: 98 dB SPL
Mikrofon hassasiyeti: -30 dBV @ 1 kHz / Pa
Empedans: 32 ohm
Bluetooth iletilen güç: 12 dBm
Bluetooth iletilen modülasyon: GFSK/ π/4DQPSK/ 8DPSK
Bluetooth frekans: 2.402 GHz - 2.48 GHz
Bluetooth Profil sürümü: A2DP 1.3, AVRCP 1.5, HFP 1.6
Bluetooth sürümü: 5.0
Kulaklık pil türü: Lityum-iyon Pil (22 mAh / 3.85 V)
Şarj kutusu Pil türü: Lityum-iyon Pil (410 mAh / 3.85 V)
Güç kaynağı: 5V --- 1 A
Şarj süresi: Boşaldıktan sonra <2 saat
BT ile müzik çalma süresi: 3 saate
Şarj kılıfı ile toplam müzik çalma süresi: 19 saate
Ağırlık: 57 g

RU

KOMUT DÜĞMESİ
ŞARJ OLUYOR
LED HAREKETLERİ
DÜŞÜK PİL
ŞARJ OLUYOR
ŞARJ DOLU
GÜÇ AÇIK
BT BAĞLANTI
BT BAĞLANDI
DÜŞÜK PİL
ŞARJ OLUYOR
ŞARJ DOLU
ВКЛЮЧЕНИЕ
ВЫКЛЮЧЕНИЕ
УПРАВЛЕНИЕ КНОПКАМИ
ЗАРЯДКА
СИГНАЛЫ ИНДИКАТОРОВ
НИЗКИЙ ЗАРЯД
ИДЕТ ЗАРЯДКА
ПОЛНОСТЬЮ ЗАРЯЖЕНО
ВКЛЮЧЕНИЕ
ПОДКЛЮЧЕНИЕ BLUETOOTH
BLUETOOTH ПОДКЛЮЧЕН
НИЗКИЙ ЗАРЯД
ИДЕТ ЗАРЯДКА
ПОЛНОСТЬЮ ЗАРЯЖЕНО
АВТОМАТИЧЕСКИЙ ПЕРЕХОД В РЕЖИМ
СОПРЯЖЕНИЯ
ВЫБЕРИТЕ «JBL TUNE220TWS» ДЛЯ
ПОДКЛЮЧЕНИЯ
СОПРЯЖЕНИЕ
АВТОМАТИЧЕСКОЕ СОПРЯЖЕНИЕ
ВЫКЛЮЧЕНИЕ
РУЧНОЕ УПРАВЛЕНИЕ
ВКЛЮЧИТЕ И ПОДКЛЮЧИТЕСЬ К
УСТРОЙСТВУ
ВЫПОЛНЯЕТСЯ ПОДКЛЮЧЕНИЕ

ТЕХНИЧЕСКИЕ ХАРАКТЕРИСТИКИ

Размер мембраны: 12 mm Dinamik sürücü
Частотная характеристика: 20 Hz - 20 kHz
Чувствительность: 105 dB SPL @ 1 kHz / 1 mW
Макс. уровень зв. давления: 98 dB SPL
Чувствительность микрофона: -30 dBV @ 1 kHz / Pa
Импеданс: 32 ohm
Мощность передатчика Bluetooth: 12 dBm
Модуляция передатчика Bluetooth: GFSK/ π/4DQPSK/ 8DPSK
Частота Bluetooth: 2.402 GHz - 2.48 GHz
Версия профиля Bluetooth: A2DP 1.3, AVRCP 1.5, HFP 1.6
Версия Bluetooth: 5.0
Тип аккумулятора гарнитуры: Lityum-iyon Pil (22 mAh / 3.85 V)
Тип аккумулятора зарядного футляра: Lityum-iyon Pil (410 mAh / 3.85 V)
Источник питания: 5 В --- 1 А
Время зарядки: Boşaldıktan sonra <2 saat
Время работы в режиме воспр. музыки с включенным BT: 3 saate
Общее время воспроизведения музыки с зарядным футляром: 19 часов
Вес: 57 g

ZH-CN

产品清单
如何佩戴
首次使用
开启和连接

自动进入配对模式
选择“JBL TUNE220TWS”以连接
配对
自动配对
关闭
手动控制
开启和连接到设备
连接
开启

技术规格

驱动单元尺寸: 12 mm 动圈驱动单元
频率响应: 20 Hz - 20 kHz
灵敏度: 105 dB SPL @ 1 kHz / 1mW
最大 SPL: 98 dB SPL
麦克风灵敏度: -30 dBV @ 1 kHz / Pa
阻抗: 32 ohm
蓝牙发射功率: 12 dBm
蓝牙发射调制: GFSK/ n/4DQPSK/ 8DPSK
蓝牙频率: 2.402 GHz - 2.48 GHz
蓝牙配置文件版本: A2DP 1.3, AVRCP 1.5, HFP 1.6
蓝牙版本: 5.0
耳机电池类型: 锂离子电池 (22 mAh / 3.85 V)
充电保护盒电池类型: 锂离子电池 (410 mAh / 3.85 V)
电源: 5V = 1 A
充电时间: <2 小时(从空电量到充满)
蓝牙开启后的音乐播放时间: 3 小时
混合音乐播放时间(含充电保护盒): 19 小时
重量: 57 g

关闭
按钮命令
充电
LED 指示灯模式

电量低
正在充电
电量已充满
开启
正在连接蓝牙
蓝牙已连接
电量低
正在充电
电量已充满

ZH-TW

包裝盒內物品
如何佩戴
首次使用
通電並連接

自動進入配對模式
選擇「JBL TUNE220TWS」以
進行連接
正在配對
自動配對
斷電
手動控制鈕
通電並連接至裝置
正在連接
通電

技術規格

驅動器尺寸: 12 mm 動態驅動器
頻率回應: 20 Hz - 20 kHz
靈敏度: 105 dB SPL @ 1 kHz / 1mW
最大 SPL: 98 dB SPL
麥克風靈敏度: -30 dBV @ 1 kHz / Pa
阻抗: 32 ohm
藍牙發射機功率: 12 dBm
藍牙發射機調變: GFSK/ n/4DQPSK/ 8DPSK
藍牙頻率: 2.402 GHz - 2.48 GHz
藍牙設定檔版本: A2DP 1.3, AVRCP 1.5, HFP 1.6
藍牙版本: 5.0
耳機電池類型: 鋰離子電池 (22 mAh / 3.85 V)
充電盒電池類型: 鋰離子電池 (410 mAh / 3.85 V)
電源: 5V = 1 A
充電時間: 從電量耗盡開始 <2 小時
在藍牙開啟情況下的音樂播放時間: 3 小時
充電盒可續航的總音樂播放時間: 19 小時
重量: 57 g

斷電
按鈕命令
充電中
LED 狀態

電池電量低
充電中
已充滿電
通電
藍牙連接中
藍牙已連接
電池電量低
充電中
已充滿電

12 mm 動態驅動器
20 Hz - 20 kHz
105 dB SPL @ 1 kHz / 1mW
98 dB SPL
-30 dBV @ 1 kHz / Pa
32 ohm
12 dBm
GFSK/ n/4DQPSK/ 8DPSK
2.402 GHz - 2.48 GHz
A2DP 1.3, AVRCP 1.5, HFP 1.6
5.0
鋰離子電池 (22 mAh / 3.85 V)
鋰離子電池 (410 mAh / 3.85 V)
5V = 1 A
從電量耗盡開始 <2 小時
3 小時
19 小時
57 g

ID

ISI KOTAK
CARA PEMAKAIAAN
PENGUNAAN PERTAMA
NYALAKAN & SAMBUNGAN
SECARA OTOMATIS MASUK KE MODE
PEMASANGAN
PLIH «JBL TUNE220TWS» UNTUK
MENYAMBUNGAN
PENYAMBUNGAN
MENYAMBUNG OTOMATIS
POWER OFF (MATI)
KONTROL MANUAL
NYALAKAN & SAMBUNGAN DENGAN
PERANGKAT

SPESIFIKASI TEKNIS

Ukuran Driver: 12 mm Driver dinamis
Respons Frekuensi: 20 Hz - 20 kHz
Sensitivitas: 105 dB SPL @ 1 kHz/1 mW
SPL Maksimum: 98 dB SPL
Sensitivitas mikrofon: -30 dBV @ 1 kHz/Pa
Impedansi: 32 ohm
Daya transmisi Bluetooth: 12 dBm
Modulasi transmisi Bluetooth: GFSK/ n/4DQPSK/ 8DPSK
Frekuensi Bluetooth: 2.402 GHz - 2.48 GHz
Versi profil Bluetooth: A2DP 1.3, AVRCP 1.5, HFP 1.6
Versi Bluetooth: 5.0
Tipe baterai headset: Baterai ion litium (22 mAh/3.85 V)
Tipe baterai casing pengisi daya: Baterai ion litium (410 mAh/3.85 V)
Catu daya: 5V = 1 A
Waktu pengisian daya: <2 jam lagi habis
Waktu pemutaran musik saat BT aktif: 3 jam
Total waktu pemutaran musik setelah daya diisi di casing: 19 jam
Berat: 57 g

MENYAMBUNGAN
MENYALA
POWER OFF (MATI)
TOMBOL PERINTAH
MENGISI DAYA
POLA LED
DAYA BATERAI LEMAH
MENGISI DAYA
DAYA TERISI PENUH
MENYALA
MENYAMBUNGAN BT
BT TERSAMBUNG
DAYA BATERAI LEMAH
MENGISI DAYA
DAYA TERISI PENUH

JP

同梱品
装着方法
はじめてのご使用時
電源オン接続
自動的にペアリングモード
に入ります
「JBL TUNE220TWS」を選択
ペアリング
自動ペアリング
電源オフ
手動操作
電源オンデバイスに接続
接続中
電源オン

電源オフ
ボタン操作
充電状態
LEDの状態
電池残量少
充電中
充電完了
電源オン
BLUETOOTH接続中
BLUETOOTH接続済
電池残量少
充電中
充電完了

技術仕様

ドライバーサイズ:
周波数特性:
出力音圧レベル:
最大音圧レベル:
マイクの出力音圧レベル:
インピーダンス:
BLUETOOTH対応トランスミッター出力:
BLUETOOTH対応トランスミッター変調:
BLUETOOTH周波数:
BLUETOOTHのプロファイルバージョン:
BLUETOOTHバージョン:
イヤホン本体のバッテリータイプ:
充電ケースのバッテリータイプ:
電源:
充電時間:
音楽再生時間:
充電ケース使用時の最大音楽再生時間:
重量:

12 mmダイナミックドライバー
20 Hz ~ 20 kHz
105 dB SPL @ 1 kHz/1 mW
98 dB SPL
-30 dBV @ 1 kHz/Pa
32 Ω
12 dBm
GFSK/π/4DQPSK/ 8DPSK
2.402 GHz ~ 2.48 GHz
A2DP 1.3, AVRCP 1.5, HFP 1.6
5.0
リチウムイオンポリマー電池(22mAh/3.85V)
リチウムイオン電池(410 mAh/3.85 V)
5V = 1A
空の状態から約2時間
3時間
19時間
約57g

KO

구성품
착용 방법
처음 사용
전원 켜기 & 연결
페어링 모드로 자동 진입
연결할 «JBL TUNE220TWS» 선택
페어링
자동 페어링
전원 끄기
수동 제어
전원 켜기 & 장치 연결
연결 중
전원 켜기

기술 사양

드라이버 크기:
주파수 응답:
민감도:
최대 SPL:
마이크 민감도:
임피던스:
BLUETOOTH 송신 출력:
BLUETOOTH 송신 변조:
BLUETOOTH 주파수:
BLUETOOTH 프로파일 버전:
BLUETOOTH 버전:
헤드셋 배터리 유형:
충전 케이스 배터리 유형:
전원 공급 장치:
충전 시간:
꺠로음악재생
충전 케이스 사용 시 총 음악 재생 시간:
중량:

전원 끄기
버튼 명령
충전
LED 동작
배터리 부족
충전 중
완전 충전됨
전원 켜기
블루투스 متصل
BT 연결 중
BT 연결됨
배터리 부족
충전 중
완전 충전됨

12 mm 다이내믹 드라이버
20 Hz ~ 20 kHz
105 dB SPL @ 1 kHz/1 mW
98 dB SPL
-30 dBV @ 1 kHz/Pa
32 ohm
12 dBm
12 dBm
GFSK/π/4DQPSK/ 8DPSK
2.402 GHz ~ 2.48 GHz
A2DP 1.3, AVRCP 1.5, HFP 1.6
5.0
리튬 이온 배터리(22 mAh/3.85 V)
리튬 이온 배터리(410 mAh/3.85 V)
5V = 1A
배터리 방전부터 <2시간 미만
3시간
19시간
57g

AR

أوامر الزر
جار الشحن
سؤكيات مصباح LED
البطارية منخفضة
جار الشحن
مشحونة بالكامل
التشغيل
جار الاتصال بالـ BLUETOOTH
البلوتوث متصل
البطارية منخفضة
جار الشحن
مشحونة بالكامل

محتويات العبوة
كيفية الإرتداء
الاستخدام الأول
تشغيل الطاقة والتوصيل
الدخول تلقائيًا إلى وضع الإقران
اختر «JBL TUNE220TWS» للتوصيل
الإقران
الإقران التلقائي
إيقاف التشغيل
عناصر التحكم اليدوية
تشغيل الطاقة والتوصيل بالجهاز
جار التوصيل
التشغيل
إيقاف التشغيل

المواصفات التقنية

حجم المشغل:
استجابة التردد:
الحساسية:
أقصى مستوى ضغط صوت:
حساسية الميكروفون:
المقاومة الكهربائية:
قدرة إرسال البلوتوث:
تضمين إرسال البلوتوث:
تردد البلوتوث:
إصدار ملف تعريف البلوتوث:
إصدار البلوتوث:
نوع بطارية سماعة الرأس:
نوع بطارية غلبة الشحن:
مصدر الإمداد بالطاقة:
وقت الشحن:
وقت تشغيل الموسيقى مع استخدام
تقنية البلوتوث:
إجمالي وقت تشغيل الموسيقى باستخدام
غلبة الشحن:
الوزن:

مُشغل ديناميكي 12 مم
20 Hz ~ 20 kHz
105 dB SPL @ 1 kHz/1 mW
98 dB SPL
-30 dBV @ 1 kHz/Pa
32 ohm
12 dBm
GFSK/π/4DQPSK/ 8DPSK
2.402 GHz ~ 2.48 GHz
A2DP 1.3, AVRCP 1.5, HFP 1.6
5.0
بطارية بوليمر ليثيوم أيون (22 مللي أمبير / 3.85 فولت)
بطارية بوليمر ليثيوم أيون (410 مللي أمبير / 3.85 فولت)
5V = 1A
> 2 ساعة من كونها فارغة
يصل إلى 3 ساعة
19 ساعة
57 غرام

HE

מה באריזה

כיצד לענוד

שימוש בפעם הראשונה

הפעלה וחיבור

כניסה אוטומטית למצב צימוד

בחרו JBL TUNE220TWS לחיבור

צימוד

צימוד אוטומטי

כיבוי

בקרים ידניים

הפעלה והתחברות למכשיר

מתחבר

הפעלה

כיבוי

מפרט טכני

גודל הרמקול:

תגובת תדר:

רגישות:

SPL מירבי:

רגישות המיקרופון:

עכבה:

הספק משודר Bluetooth:

אפנון משודר Bluetooth:

תדר Bluetooth:

גרסת פרופיל Bluetooth:

גרסת Bluetooth:

סוג סוללת האוזניות:

סוג סוללת מארז הטעינה:

ספק כוח:

זמן טעינה:

זמן השמעת מוסיקה עם BT:

סה"כ זמן הפעלת מוזיקה

לאחר טעינה:

משקל:

פעולת הלחצן

בטעינה

התנהגות נורית ה-LED

סוללה חלשה

בטעינה

טעון במלואו

הפעלה

מתחבר ל-BT

BT מחובר

סוללה חלשה

בטעינה

טעון במלואו

12 מ"מ רמקול דינמי

20 Hz - 20 kHz

105 dB SPL @ 1 kHz/1 mW

98 dB SPL

-30 dBV @ 1 kHz/Pa

32 ohm

12 dBm

GFSK/π/4QPSK/8DPSK

2.402 GHz - 2.48 GHz

AZDP 1.3, AVRCP 1.5, HFP 1.6

5.0

סוללת ליתיום-יון (22 mAh / 3.85 V)

סוללת ליתיום-יון (410 mAh / 3.85 V)

5 V = 1 A

>2 שעות ממצב ריק

עד 3 שעות

19 שעות

57 גרם



Este equipamento não tem direito à proteção contra interferência prejudicial e não pode causar interferência em sistemas devidamente autorizados.

Para maiores informações, consulte o site da ANATEL – www.anatel.gov.br

Este produto está homologado pela ANATEL, de acordo com os procedimentos regulamentados pela Resolução n°. 2000/242 e atende aos requisitos técnicos aplicados.



The Bluetooth® word mark and logos are registered trademarks owned by the Bluetooth SIG, Inc. and any use of such marks by HARMAN International Industries, Incorporated is under license. Other trademarks and trade names are those of their respective owners.

NOTE : The maximum operating temperature of the product is 45 ° C

Торговая марка:	JBL
Назначение товара:	Пользовательские наушники
Изготовитель:	Харман Интернешнл Индастриз Инкорпорейтед, США, 06901 Коннектикут, г.Стэмфорд, Атлантик Стрит 400, офис 1500
Страна происхождения:	Китай
Импортер в Россию:	ООО "ХАРМАН РУС СиАйЭс", Россия, 127018, г.Москва, ул. Двинцев, д.12, к 1
Гарантийный период:	1 год
Информация о сервисных центрах:	www.harman.com/ru тел. +7-800-700-0467
Срок службы :	2 года

Товар сертифицирован



Дата производства: Дата изготовления устройства определяется по двум буквенным обозначениям из второй группы символов серийного номера изделия, следующих после разделительного знака «-». Кодировка соответствует порядку букв латинского алфавита, начиная с января 2010 года: -000000MY0000000, где «М» - месяц производства (А - январь, В - февраль, С - март и т.д.) и «У» - год производства (А - 2010, В - 2011, С - 2012 и т.д.).

Используйте устройство только по прямому назначению в соответствии с предоставленной инструкцией. Не пытайтесь самостоятельно вскрывать корпус товара и осуществлять ремонт. В случае обнаружения недостатков или дефектов, обращайтесь за гарантийным обслуживанием в соответствии с информацией из гарантийного талона. Особые условия хранения, реализации и (или) транспортировки не предусмотрены. Избегайте воздействия экстремальных температур, длительного воздействия влаги, сильных магнитных полей. Устройство предназначено для работы в жилых зонах. Срок годности не ограничен при соблюдении условий хранения. Пожалуйста, не утилизируйте устройства с литий-ионными аккумуляторами вместе с бытовыми отходами.



