

Plakstrip installatie



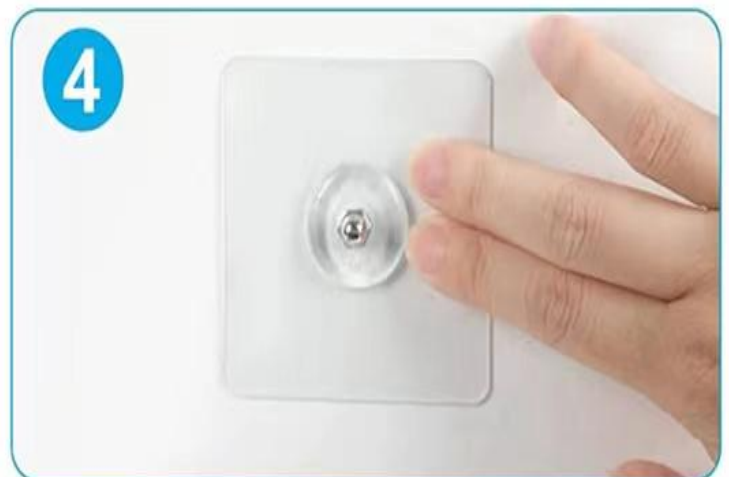
Maak het oppervlak schoon en houd het droog.



Markeer het punt waar u gaat plakken.



Verwijder het beschermlaagje.



Druk hard en knijp de lucht eruit.



Installeer de houder.

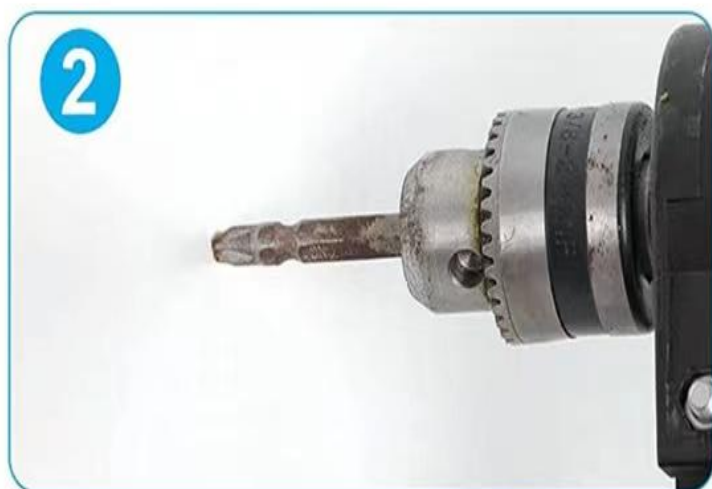


Draai de moeren vast.

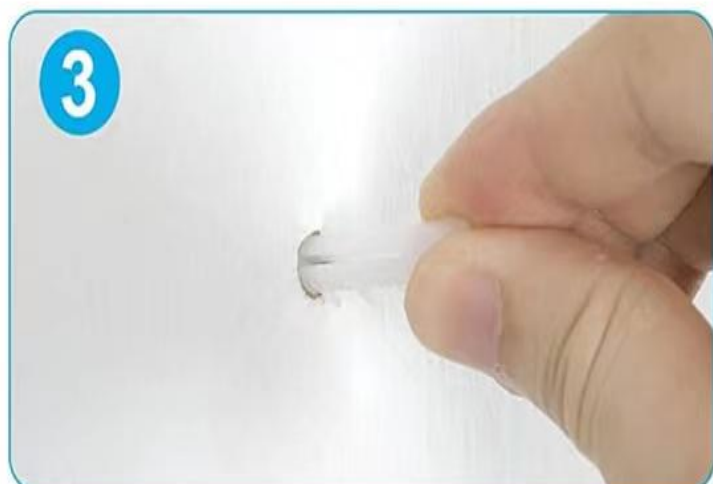
Boor installatie



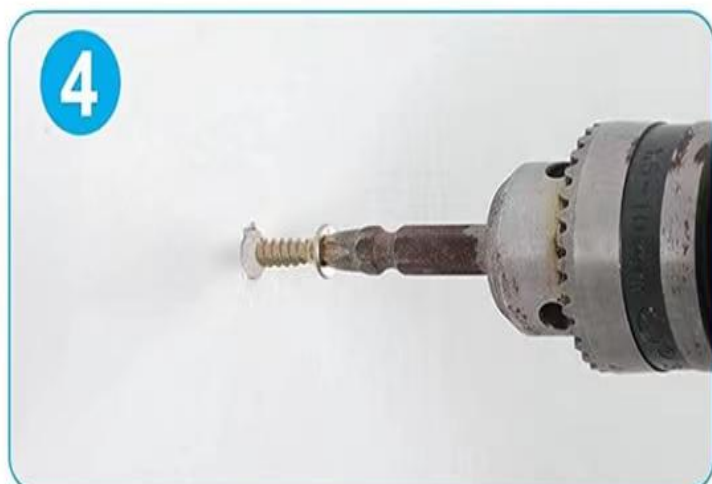
Markeer het boorpunt.



Boor de gaten.



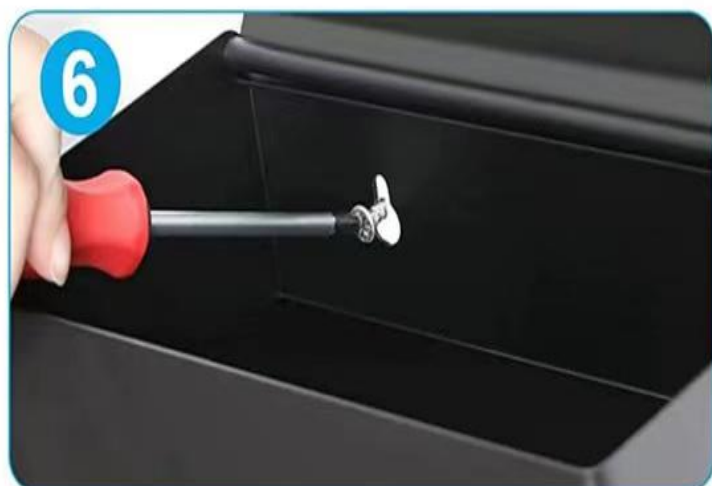
Voeg de plug in de muur.



Draai de schroef erin, maar niet tot het eind.



Installeer de houder.



Draai de schroeven vast.