

JOM™

Ultra
HX-EP910
Instruction Book

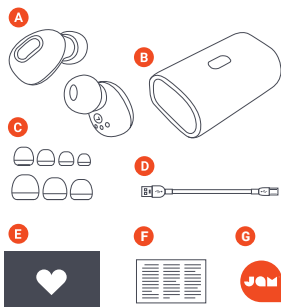


TABLE OF CONTENTS

English	3
Français	12
Español	22
Deutsch.....	32
Nederlands	42
Dansk	52
Italiano	62
Suomi.....	72
Türkçe	82
Svenska	92
Русский	102
Norsk.....	112
Ελληνικά.....	122
Čeština	132
Magyar	142
Português	152
Slovenčina	162
Română.....	172
Polski	182
العربية.....	192
한국어	202

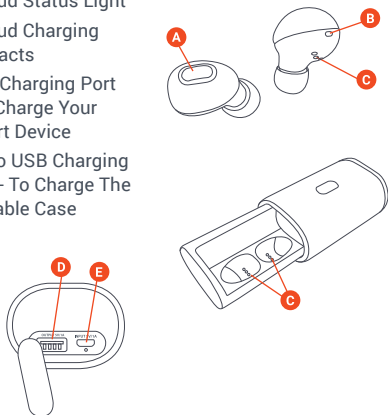
CONTENTS

- A – 2 Earbuds
- B – Portable Charging Case
- C – Assorted Ear Tips
- D – Micro USB Cord
- E – Welcome Card
- F – Legal Card
- G – Jam Sticker

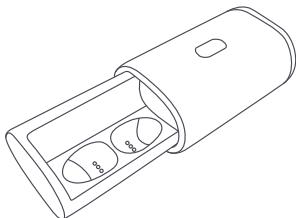


CONTROLS

- A – Multi-Function Button
- B – Earbud Status Light
- C – Earbud Charging Contacts
- D – USB Charging Port - To Charge Your Smart Device
- E – Micro USB Charging Port - To Charge The Portable Case

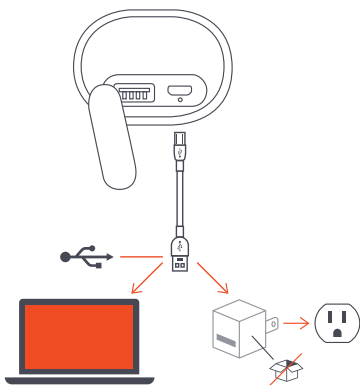


SET UP



CHARGING YOUR EARBUDS

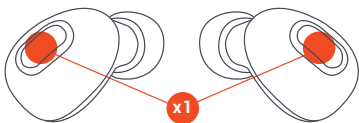
To charge your earbuds, place them into the portable case. The red LEDs show that they are charging. If the red LEDs do not appear when placed in the case, adjust the earbuds to make sure they are in line with the charging contacts. When fully charged, the LEDs will shut off.



CHARGING YOUR PORTABLE CASE

Plug the small end of the micro USB cable into the micro USB port, located on the right side of the case, the LED on the case will show solid red when charging. When the portable case is fully charged, the LED will shut off.

CONNECT BOTH EARBUDS



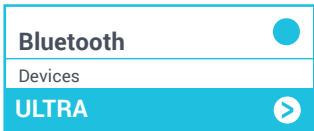
STEP ONE – TURNING OFF THE EARBUDS

Place earbuds back in case or press and hold multi-function button for 5 seconds to turn off. Your earbuds will automatically turn on when taken out of the portable charging case. If you need to turn them on manually, you can quick press the multi-function button once on both earbuds.

STEP TWO – CONNECTING THE EARBUDS TO EACH OTHER

When you take the earbuds out of their case, they will automatically sync to each other, and the LEDs will turn solid blue for 5 seconds. Your earbuds will then go into pairing mode and begin searching for a Bluetooth device, and the LEDs will quick flash blue.

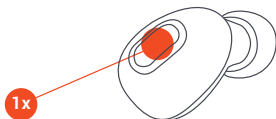
If your earbuds don't sync to each other automatically, please check to make sure they are charged and turned on.



STEP THREE - CONNECTING TO A DEVICE

Enable Bluetooth on your device. From the Bluetooth menu, select "Ultra". When the device and Ultra are connected, you will hear a tone. This means pairing is complete.

CONNECT ONE EARBUD



Connect only one earbud for mono sound. This is a great option if you want to hear your surroundings as well as your music.

STEP ONE - TURN ON ONE EARBUD

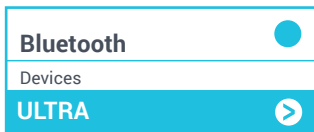
Your earbud will automatically turn on when taken out of the portable charging case. If you need to turn it on manually, you can quick press the multi-function button once on the earbud.

Note: To connect to one earbud only, you must only have one earbud powered on.

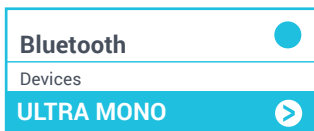


STEP TWO - PAIRING MODE

Once the earbud is powered on, wait for 5 seconds, the LED will flash red and blue. This will indicate your earbud is in single pairing mode.



OR

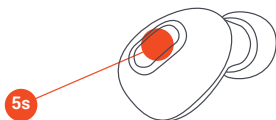


STEP THREE - CONNECTING TO A DEVICE

Enable Bluetooth on your device. From the Bluetooth menu, and depending on which earbud you are connecting to, select “Ultra” for the left earbud, or “Ultra Mono” for the right earbud. When the device and Ultra are connected, you will hear a tone. This means pairing is complete.

Note: When using only one earbud, you can power on the other earbud and go back to stereo sound. You may need to reconnect to your device from the Bluetooth Menu.

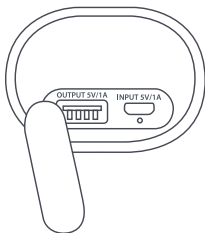
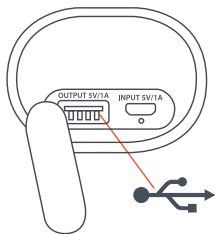
TURNING OFF YOUR EARBUDS



To turn off your earbuds, place the earbuds back in your case, or press and hold the multi-function button on the earbuds for 5 seconds.

USING THE BACKUP BATTERY

Plug your device's USB charging cable into the portable charging case, and then into your smart device. With a full battery, your travel case can recharge your earbuds up to 15 times, or provide one full charge for a typical smartphone.



NOTE: The USB charging output rating is 5VDC, 1.0A. Some devices such as tablets may not appear to charge, or may charge slowly. Consult your device manufacturer for its charge requirements.

LED INDICATORS

EARBUDS IN CHARGING CASE

Solid red	Charging
LED off	Charging complete

PORTABLE CHARGING CASE

Solid blue	Charging earbuds
Solid red	Charging
LED Off	Charging complete

EARBUDS IN USE

Breathe blue	Earbuds in sync mode with each other
Quick flash blue	Earbuds in pairing mode with device
Blue flash every 5 seconds	Paired with device

EARBUDS IN MONO USE

Flashing red/blue	Earbud in pairing mode with device
Blue flash every 5 seconds	Paired with device

BASIC FUNCTIONS

MUSIC

Play/Pause	Press either multi-function button once
------------	---

CALLS

Pick up a call	Press either multi-function button once
Decline a call	Press and hold either multi-function button for 2 seconds
End a call	Press either multi-function button once
Take a second incoming call	Press either multi-function button once
Decline a second incoming call	Use the phone keypad

NOTE: Phone calls, FaceTime, and Siri are heard only through one earbud (mono). If using your earbuds in stereo, they will automatically switch to mono once a call is accepted or Siri is activated.

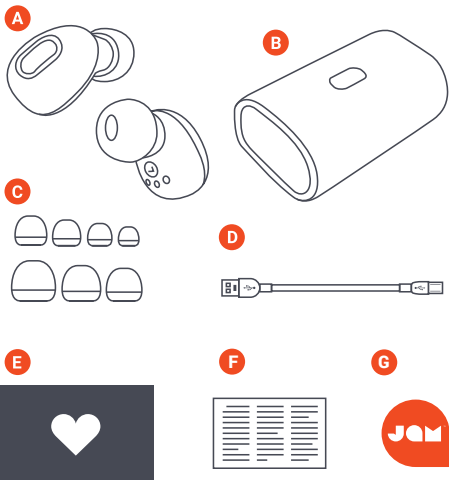
OTHER

Activate Siri/Google Assist	Quickly double-press either multi-function button
Check battery level of earbuds	Look at smartphone
Turn off earbud	Press and hold multi-function button for 5 seconds

TROUBLESHOOTING

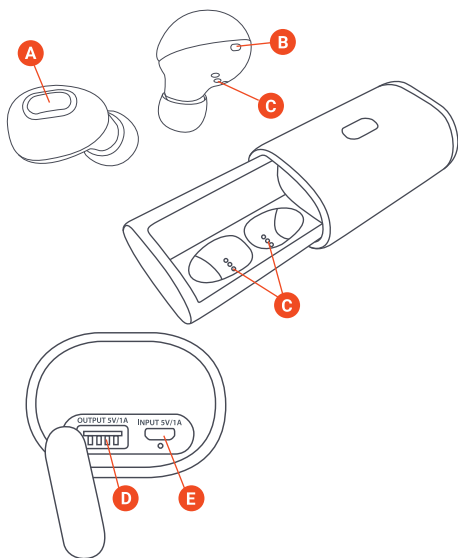
1. Plug your charging case into a USB Adapter and charge the case for 3 hours. Check to see that the red charging light is on. When the light turns off, the case is fully charged.
2. Set your earbuds into the charging case. Check the earbuds to confirm the red charging light is on. When the earbuds are fully charged, the red light will turn off.
3. Turn off Bluetooth on your device.
4. Remove both earbuds from the charging case.
5. Earbuds should automatically sync together once powered on. LEDs will breathe blue and turn solid blue for 5 seconds once earbuds are connected to each other.
6. Turn on Bluetooth on your device.
7. Pair to "Ultra".

MANUEL D'INSTRUCTIONS CONTENU



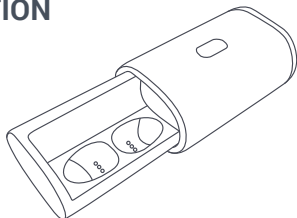
- A** – 2 écouteurs
- B** – Étui de charge portable
- C** – Assortiment d'embouts
- D** – Cordon micro USB
- E** – Carte de bienvenue
- F** – Carte juridique
- G** – Autocollant Jam

COMMANDES



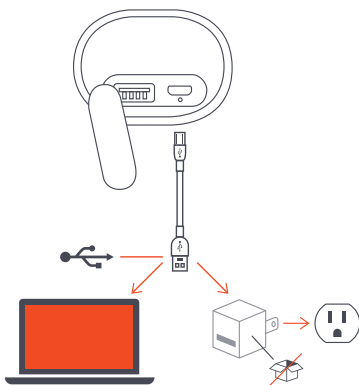
- A** – Bouton multifonction
- B** – Voyant d'état des écouteurs
- C** – Contacts de charge des écouteurs
- D** – Port de charge USB - Pour charger votre appareil intelligent
- E** – Port de charge micro USB - Pour charger l'étui portable

CONFIGURATION



CHARGE DES ÉCOUTEURS

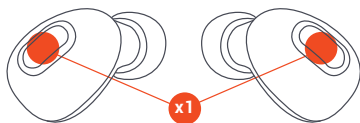
Pour charger vos écouteurs, placez-les dans l'étui portable. Les voyants rouges indiquent qu'ils sont en cours de charge. Si les voyants rouges n'apparaissent pas lorsque les écouteurs sont placés dans l'étui, ajustez les écouteurs pour vous assurer qu'ils sont alignés sur les contacts de charge. Lorsqu'ils sont complètement chargés, les voyants s'éteignent.



CHARGE DE L'ÉTUI PORTABLE

Branchez la petite extrémité du câble micro USB dans le port micro USB situé sur le côté droit de l'étui. Le voyant sur l'étui s'allume en rouge fixe lors de la charge. Lorsque l'étui portable est entièrement chargé, le voyant s'éteint.

CONNECTER LES DEUX ÉCOUTEURS



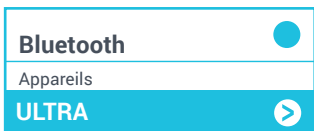
ÉTAPE 1 – EXTINCTION DES ÉCOUTEURS

Replacez les écouteurs dans l'étui ou appuyez sur le bouton multifonction pendant 5 secondes pour les éteindre. Les écouteurs se mettent automatiquement en marche lorsque vous les sortez de l'étui de charge portable. Si vous devez les mettre en marche manuellement, appuyez rapidement une fois sur le bouton multifonction sur les deux écouteurs.

ÉTAPE 2 – CONNEXION DES ÉCOUTEURS L'UN À L'AUTRE

Lorsque vous sortez les écouteurs de leur étui, ils se synchronisent automatiquement entre eux et les voyants à DEL s'allument en bleu en continu pendant 5 secondes. Vos écouteurs passent ensuite en mode d'appairage et commencent à chercher un appareil Bluetooth. Les voyants clignotent rapidement en bleu.

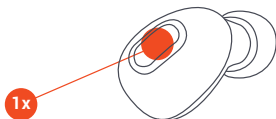
Si vos écouteurs ne se synchronisent pas automatiquement l'un à l'autre, veuillez vérifier qu'ils sont chargés et allumés.



ÉTAPE 3 – CONNEXION À UN APPAREIL

Activez la fonction Bluetooth sur votre appareil. Dans le menu Bluetooth, sélectionnez « Ultra ». Lorsque l'appareil et Ultra sont connectés, une tonalité est émise. Elle indique que l'appairage est terminé.

CONNECTER UN ÉCOUTEUR



Connectez un seul écouteur pour un son mono. C'est une excellente option si vous voulez entendre votre environnement ainsi que votre musique.

ÉTAPE 1 – MISE EN MARCHÉ D'UN ÉCOUTEUR

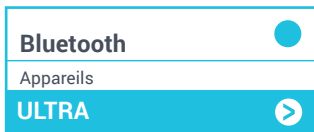
Votre écouteur se met automatiquement en marche lorsque vous le sortez de l'étui portable. Si vous devez le mettre en marche manuellement, appuyez rapidement une fois sur le bouton multifonction situé sur l'écouteur.

Remarque : Pour vous connecter à un seul écouteur, un seul écouteur doit être en marche.

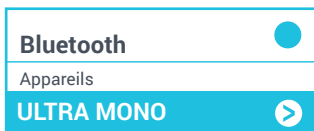


ÉTAPE 2 – MODE D'APPAIRAGE

Une fois l'écouteur allumé, attendez 5 secondes. Le voyant à DEL clignote en rouge et bleu pour indiquer que l'écouteur est en mode d'appairage unique.



OU

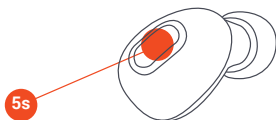


ÉTAPE 3 – CONNEXION À UN APPAREIL

Activez la fonction Bluetooth sur votre appareil. Dans le menu Bluetooth, et en fonction de l'écouteur auquel vous vous connectez, sélectionnez « Ultra » pour l'écouteur gauche ou « Ultra Mono » pour l'écouteur droit. Lorsque l'appareil et Ultra sont connectés, vous entendrez une tonalité. Elle indique que l'appairage est terminé.

Remarque : Lors de l'utilisation d'un seul écouteur, vous pouvez mettre l'autre écouteur en marche et rétablir le son stéréo. Il vous faudra peut-être vous reconnecter à votre appareil dans le menu Bluetooth.

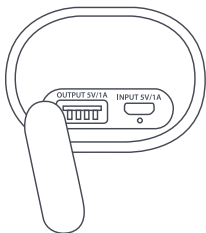
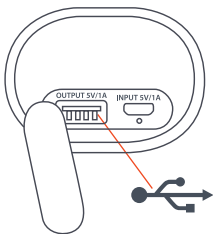
EXTINCTION DES ÉCOUTEURS



Pour éteindre les écouteurs, replacez-les dans l'étui ou appuyez pendant 5 secondes sur le bouton multifonction situé sur les écouteurs.

UTILISATION DE LA BATTERIE DE SECOURS

Branchez le câble de charge USB de l'appareil dans l'étui de charge portable, puis dans votre appareil intelligent. Lorsque la batterie est complètement chargée, l'étui de transport peut recharger vos écouteurs jusqu'à 15 fois ou bien complètement charger une fois un téléphone intelligent typique.



REMARQUE : La capacité de charge USB est de 5 VCC, 1,0 A. Certains appareils comme les tablettes peuvent ne pas sembler se charger ou se charger lentement. Consultez le fabricant de l'appareil pour connaître les exigences de charge.

VOYANTS À DEL

ÉCOUTEURS DANS L'ÉTUI DE CHARGE

Rouge fixe	Charge en cours
Voyant à DEL éteint	Charge terminée

ÉTUI DE CHARGE PORTABLE

Bleu fixe	Charge des écouteurs en cours
Rouge fixe	Charge en cours
Voyant à DEL éteint	Charge terminée

ÉCOUTEURS EN COURS D'UTILISATION

Clignotement bleu	Écouteurs en mode de synchronisation l'un avec l'autre
Clignotement bleu rapide	Écouteurs en mode d'appairage avec l'appareil
Clignotement bleu toutes les 5 secondes	Appairés avec l'appareil

ÉCOUTEUR UTILISÉ EN MODE MONO

Clignotement rouge/bleu	Écouteur en mode d'appairage avec l'appareil
Clignotement bleu toutes les 5 secondes	Appairés avec l'appareil

FONCTIONS DE BASE

MUSIQUE

Lecture/Pause	Appuyez une fois sur l'un des boutons multifonctions
---------------	--

APPELS

Répondre à un appel	Appuyez une fois sur l'un des boutons multifonctions
Refuser un appel	Appuyez pendant 2 secondes sur l'un des boutons multifonctions
Terminer un appel	Appuyez une fois sur l'un des boutons multifonctions
Accepter un deuxième appel entrant	Appuyez une fois sur l'un des boutons multifonctions
Refuser un deuxième appel entrant	Utilisez le clavier du téléphone

REMARQUE : Les appels téléphoniques, FaceTime et Siri ne s'entendent que dans un écouteur (mono). Si vous utilisez les écouteurs en mode stéréo, ils passent automatiquement en mode mono lorsque vous répondez à un appel ou si Siri est activé.

AUTRES FONCTIONS

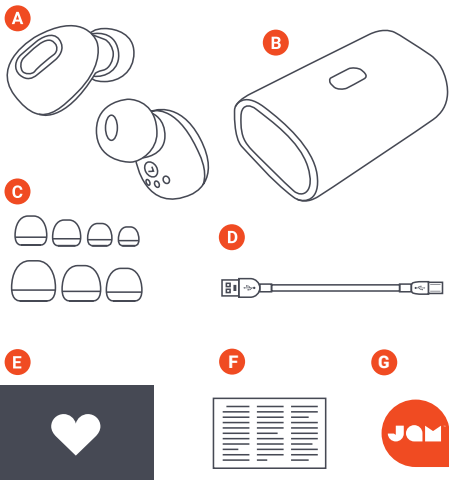
Activer Siri / Google Assist	Appuyez rapidement deux fois sur le bouton multifonction
Vérifier la charge de la batterie des écouteurs	Regardez le téléphone intelligent
Éteindre les écouteurs	Appuyez pendant 5 secondes sur le bouton multifonction

DÉPANNAGE

1. Branchez l'étui de charge dans un adaptateur USB et chargez-le pendant 3 heures. Vérifiez que le voyant de charge rouge est allumé. L'étui est complètement chargé lorsque le voyant s'éteint.
2. Placez les écouteurs dans l'étui de charge. Vérifiez que le voyant de charge rouge est allumé sur les écouteurs. Lorsque les écouteurs sont complètement chargés, les voyants rouges s'éteignent.
3. Désactivez la fonctionnalité Bluetooth sur votre appareil.
4. Retirez les écouteurs de l'étui de charge.
5. Les écouteurs doivent automatiquement se synchroniser lorsqu'ils sont mis en marche. Les voyants à DEL clignotent en bleu et s'allument en bleu fixe pendant 5 secondes une fois que les écouteurs sont connectés l'un à l'autre.
6. Activez la fonctionnalité Bluetooth sur votre appareil.
7. Effectuez l'appairage à « Ultra ».

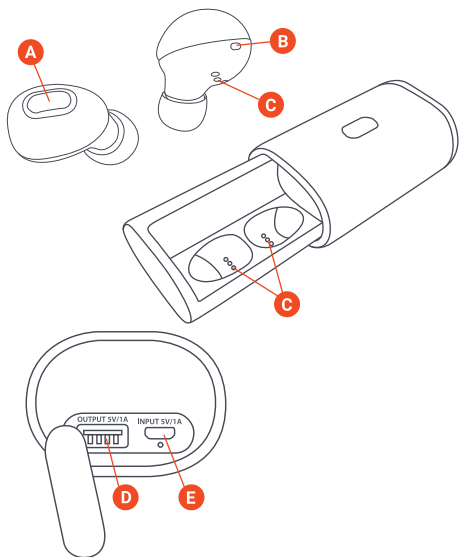
Tous droits réservés.

LIBRO DE INSTRUCCIONES CONTENIDO



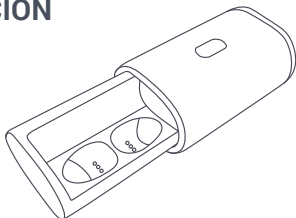
- A – 2 audífonos
- B – Estuche portátil de carga
- C – Gomas variadas para audífonos
- D – Cable micro USB
- E – Tarjeta de bienvenida
- F – Tarjeta legal
- G – Etiqueta de Jamm

CONTROLES



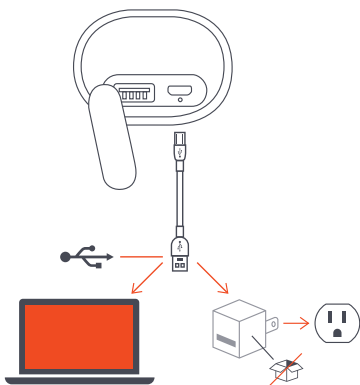
- A** – Botón de multifunción
- B** – Luz de estado del audífono
- C** – Contactos de carga del audífono
- D** – Puerto USB para carga - para cargar su dispositivo inteligente
- E** – Puerto de carga micro USB - para cargar el estuche portátil

CONFIGURACIÓN



CÓMO CARGAR SUS AUDÍFONOS

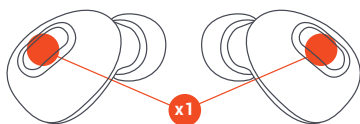
Para cargar sus audífonos, colóquelos en el estuche portátil. Los LED de luz roja muestran que se están cargando. Si los LED de luz roja no se encienden al colocarlos en el estuche, ajuste los audífonos para asegurarse de que están alineados con los contactos de carga. Cuando estén completamente cargados, los LED se apagarán.



CÓMO CARGAR SU ESTUCHE PORTÁTIL

Enchufe el extremo pequeño del cable micro USB en el puerto micro USB ubicado del lado derecho del estuche. El LED en el estuche se encenderá con una luz roja permanente al cargar. Cuando el estuche portátil esté completamente cargado, los LED se apagarán.

CONECTE AMBOS AUDÍFONOS



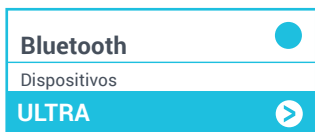
PASO UNO - APAGAR LOS AUDÍFONOS

Coloque los audífonos de vuelta en su estuche o mantenga presionado el botón de multi-función durante 5 segundos para apagarlo. Sus audífonos se encenderán automáticamente cuando los saque del estuche de carga portátil. Si necesita encenderlos manualmente, puede presionar una vez rápidamente el botón multifunción en ambos audífonos.

PASO DOS - CONECTAR LOS AUDÍFONOS ENTRE SÍ

Cuando saque los audífonos de su estuche, estos se sincronizarán entre sí y los LED se encenderán con una luz azul permanente durante 5 segundos. Sus audífonos pasarán entonces a modo de acoplamiento y empezarán a buscar algún dispositivo Bluetooth, y los LED parpadearán rápidamente con una luz azul.

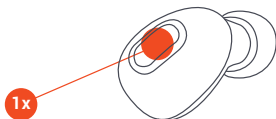
Si sus audífonos no se sincronizan entre sí automáticamente, revise que estén cargados y encendidos.



PASO TRES - CONECTARSE A UN DISPOSITIVO

Habilite Bluetooth en su dispositivo. Desde el menú de Bluetooth, seleccione "Ultra". Cuando el dispositivo y Ultra estén conectados, escuchará un tono. Esto significa que el acoplamiento está completo.

CONECTE UN AUDÍFONO



Conecte solo un audífono para sonido monoaural. Esta es una excelente opción si desea escuchar a su alrededor al mismo tiempo que su música.

PASO UNO - ENCIENDA UN AUDÍFONO

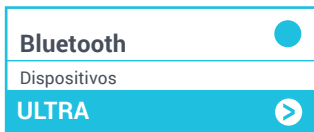
Su audífono se encenderá automáticamente cuando se saca del estuche de carga portátil. Si desea encenderlo manualmente, puede presionar una vez rápidamente el botón de multifunción en el audífono.

Nota: Para conectar solo un audífono, solo un audífono debe estar encendido.

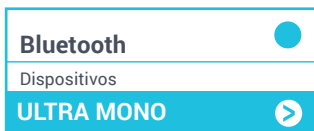


PASO DOS - MODO DE ACOPLAMIENTO

Una vez que el audífono esté encendido, espere durante 5 segundos, el LED parpadeará con una luz roja y azul. Esto indicará que su audífono está en modo de acoplamiento sencillo.



0

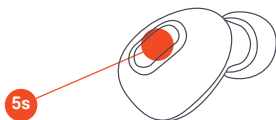


PASO TRES - CONECTARSE A UN DISPOSITIVO

Habilite Bluetooth en su dispositivo. Desde el menú de Bluetooth, y dependiendo del audífono al que se esté conectando, seleccione "Ultra" para el audífono izquierdo, o "Ultra Mono" para el audífono derecho. Cuando el dispositivo y Ultra estén conectados, escuchará un tono. Esto significa que el acoplamiento está completo.

Nota: Al usar un solo audífono, usted puede encender el otro audífono y regresar al sonido estéreo. Es posible que tenga que reconectar su dispositivo desde el menú de Bluetooth.

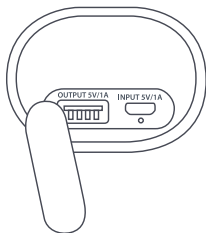
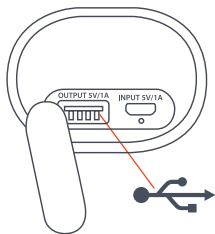
CÓMO APAGAR SUS AUDÍFONOS



Para apagar sus audífonos, colóquelos nuevamente en su estuche, o bien, oprima y mantenga presionado el botón de multifunción de los audífonos durante 5 segundos.

CÓMO USAR LA BATERÍA DE RESPALDO

Conecte el cable de carga USB de su dispositivo al estuche de carga portátil, y después a su dispositivo inteligente. Con la batería completamente cargada, su estuche de viaje puede recargar sus audífonos hasta 15 veces, o proporcionar una carga completa para un smartphone común.



NOTA: La clasificación de salida de carga USB es 5 V CC, 1.0 A. Algunos dispositivos como las tablets podrían parecer que no se cargan, o podrían cargarse lentamente. Consulte al fabricante de su dispositivo para conocer sus requerimientos de carga.

INDICADORES LED

AUDÍFONOS EN ESTUCHE DE CARGA

Luz roja permanente	Cargando
LED apagado	Carga completa

ESTUCHE PORTÁTIL DE CARGA

Azul permanente	Cargando audífonos
Luz roja permanente	Cargando
LED apagado	Carga completa

AUDÍFONOS EN USO

Luz azul que se apaga y enciende lentamente	Audífonos en modo de acoplamiento entre sí
Luz azul que parpadea rápidamente	Audífonos en modo de acoplamiento con el dispositivo
Luz azul parpadeante cada 5 segundos	Acoplado con el dispositivo

AUDÍFONOS EN USO MONOAURAL

Luz roja/azul	Audífono en modo de acoplamiento con el dispositivo
Luz azul parpadeante cada 5 segundos	Acoplado con el dispositivo

FUNCIONES BÁSICAS

MÚSICA

Reproducir/Pausa	Oprima cualquiera de los botones de multifunción una vez
------------------	--

LLAMADAS

Contestar una llamada	Oprima cualquiera de los botones de multifunción una vez
No contestar una llamada	Oprima y mantenga presionado cualquiera de los botones de multifunción durante 2 segundos
Finalizar la llamada	Oprima cualquiera de los botones de multifunción una vez
Contestar una segunda llamada entrante	Oprima cualquiera de los botones de multifunción una vez
No contestar una segunda llamada entrante	Use el teclado de teléfono

NOTA: Llamadas telefónicas, FaceTime y Siri solo se escuchan a través de un audífono (monoaural). Si usa sus audífonos en estéreo, automáticamente se cambiarán a monoaural una vez que se acepte una llamada o se active Siri.

OTRO

Activar Siri / Google Assist	Oprima rápidamente dos veces cualquiera de los botones de multifunción
Revisar el nivel de la batería de los audífonos	Vea el smartphone
Apagar el audífono	Oprima y mantenga presionado el botón de multifunción durante 5 segundos

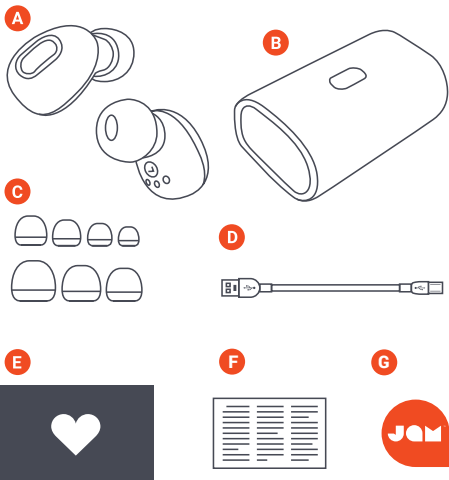
SOLUCIÓN DE PROBLEMAS

1. Conecte su estuche de carga en un adaptador USB y cargue el estuche durante 3 horas. Revise si la luz roja de carga está encendida. Cuando a luz se apaga, el estuche está completamente cargado.
2. Coloque sus audífonos en el estuche de carga. Revise para confirmar si la luz roja de carga está encendida. Cuando los audífonos están completamente cargados, las luces rojas se apagarán.
3. Apague el Bluetooth en su dispositivo
4. Retire ambos audífonos del estuche de carga.
5. Los audífonos deberán sincronizarse automáticamente una vez que se enciendan. Los LED se iluminarán lentamente con una luz azul y brillarán en forma permanente durante 5 segundos una vez que los audífonos estén conectados entre sí.
6. Encienda el Bluetooth en su dispositivo.
7. Acople a "Ultra".

Todos los derechos reservados.

BEDIENUNGSANLEITUNG

INHALT



A – 2 Ohrhörer

B – Tragbarer Ladebehälter

C – Diverse Polsterkappen

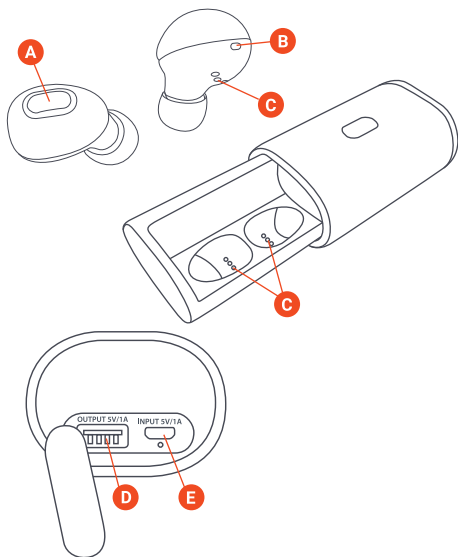
D – Micro-USB-Kabel

E – Willkommenskarte

F – Rechtshinweise

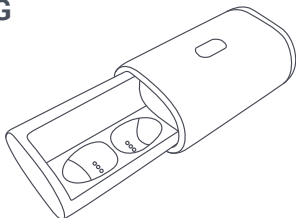
G – Jam-Aufkleber

BEDIENELEMENTE



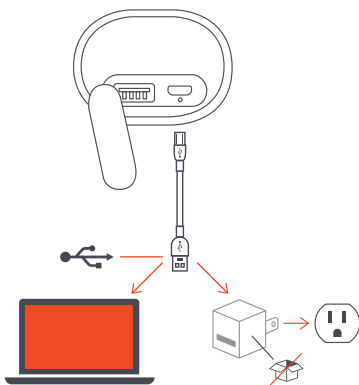
- A** – Multifunktionstaste
- B** – Statusleuchte für Ohrhörer
- C** – Ladkontakte für Ohrhörers
- D** – USB-Ladeanschluss - Zum Laden Ihres Smart Device
- E** – Micro-UUB-Ladeanschluss - Zum Laden des tragbaren Behälters

EINRICHTUNG



LADEN IHRER OHRHÖRER

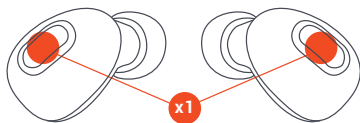
Legen Sie Ihre Ohrhörer zum Laden in den tragbaren Ladebehälter. Die roten LEDs zeigen an, dass sie geladen werden. Wenn die roten LEDs beim Legen in den Behälter nicht aufleuchten, die Ohrhörer so einlegen, dass sie mit den Ladekontakten ausgerichtet sind. Nach Abschließen des Ladevorgangs werden die LEDs ausgeschaltet.



LADEN IHRES TRAGBAREN BEHÄLTERS

Das kleine Ende des Micro-USB-Kabels in die Micro-USB-Buchse stecken. Die Buchse befindet sich auf der rechten Seite des Behälters. Die LED leuchtet beim Laden konstant rot. Nach Abschließen des Ladevorgangs erlischt die LED.

ANSCHLIESSEN BEIDER OHRHÖRER



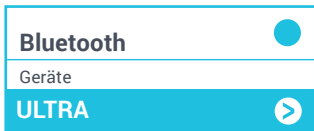
ERSTER SCHRITT – AUSSCHALTEN DER OHRHÖRER

Zum Ausschalten legen Sie die Ohrhörer wieder in den Behälter oder drücken Sie die Multifunktions-Taste 5 Sekunden lang. Wenn Ihre Ohrhörer aus dem tragbaren Ladebehälter genommen werden, werden sie automatisch eingeschaltet. Falls Sie sie manuell einschalten müssen, betätigen Sie die Multifunktions-Taste an beiden Ohrhörern einmal.

ZWEITER SCHRITT – VERBINDEN DER BEIDEN OHRHÖRER

Wenn Sie die Ohrhörer aus ihrem Behälter nehmen, werden sie automatisch miteinander synchronisiert. Die LEDs leuchten 5 Sekunden lang konstant blau auf. Ihre Ohrhörer werden dann in den Pairing-Modus versetzt. Sie beginnen, nach einem Bluetooth-Gerät zu suchen. Die LEDs blinken schnell blau.

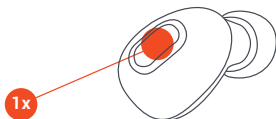
Wenn Ihre Ohrhörer nicht automatisch miteinander synchronisieren, überprüfen Sie bitte, ob sie geladen und eingeschaltet sind.



DRITTER SCHRITT - ANSCHLIESSEN AN EIN GERÄT

Aktivieren Sie Bluetooth auf Ihrem Gerät. Wählen Sie im Bluetooth-Menü „Ultra“. Wenn das Gerät und Ultra miteinander verbunden sind, hören Sie einen Ton. Dies bedeutet, dass der Pairing-Prozess abgeschlossen ist.

EINEN OHRHÖREN ANSCHLIESSEN



Für Mono-Sound schließen Sie bitte nur einen Ohrhörer an. Dies eine gute Alternative, wenn Sie neben Ihrer Musik auch Umgebungsgeräusche hören wollen.

ERSTER SCHRITT - EINEN OHRHÖRER EINSCHALTEN

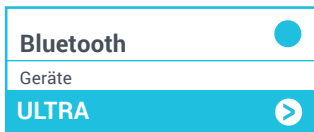
Wenn Ihr Ohrhörer aus dem tragbaren Ladebehälter genommen wird, wird er automatisch eingeschaltet. Falls Sie ihn manuell einschalten müssen, betätigen Sie die Multifunktions-taste an dem Ohrhörer einmal.

Hinweis: Zum Verbinden nur eines Ohrhörers dürfen Sie nur einen Ohrhörer einschalten.

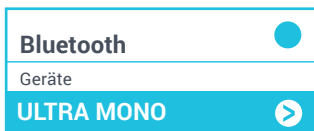


ZWEITER SCHRITT - PAIRING-MODUS

Wenn ein Ohrhörer eingeschaltet ist, 5 Sekunden lang warten. Die LED blinkt rot und blau. Dies zeigt an, dass sich Ihr Ohrhörer im einfachen Pairing-Modus befindet.



ODER

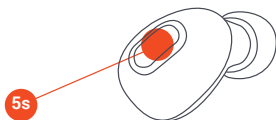


DRITTER SCHRITT - ANSCHLIESSEN AN EIN GERÄT

Aktivieren Sie Bluetooth auf Ihrem Gerät. Je nachdem, welchen Ohrhörer Sie verbinden, wählen Sie im Bluetooth-Menü „Ultra“ für den linken Ohrhörer oder „Live Mono True“ für den rechten Ohrhörer. Wenn das Gerät und Ultra verbunden sind, hören Sie einen Ton. Dies bedeutet, dass der Pairing-Prozess abgeschlossen ist.

Hinweis: Wenn Sie nur einen Ohrhörer verwenden, können Sie für Stereo Sound den anderen Ohrhörer wieder einschalten. Unter Umständen müssen Sie Ihr Gerät im Bluetooth-Menü wieder anschließen.

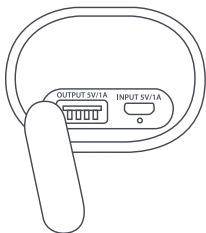
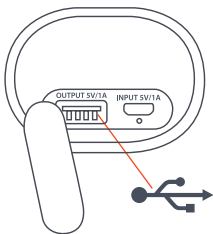
AUSSCHALTEN IHRER OHRHÖRER



Legen Sie die Ohrhörer zum Ausschalten wieder in Ihren Behälter oder drücken Sie 5 Sekunden lang die Multifunktionstaste an den Ohrhörern.

VERWENDEN DER PUFFERBATTERIE

Stecken Sie das USB-Ladekabel Ihres Geräts in den tragbaren Ladebehälter und dann in Ihr Smart Device. Mit einer vollen Batterie kann Ihr Transportbehälter Ihre Ohrhörer bis zu fünfzehnmal oder ein normales Smartphone einmal voll aufladen.



HINWEIS: Die USB-Ladeausgangsleistung beträgt 5 V DC, 1,0 A. Manche Geräte wie zum Beispiel Tablets werden anscheinend gar nicht oder langsam aufgeladen. Wenden Sie sich an Ihren Gerätehersteller für Ladeanforderungen des Geräts.

LED-ANZEIGEN

OHRHÖRER IM LADEBEHÄLTER

Konstantes Rot	Aufladen
LED Aus	Ladevorgang abgeschlossen

TRAGBARER LADEBEHÄLTER

Konstantes Blau	Ohrhörer werden aufgeladen
Konstantes Rot	Aufladen
LED Aus	Ladevorgang abgeschlossen

OHRHÖRER AKTIV

Pulsierendes Blau	Ohrhörer befinden sich im Sync-Modus
Schnell Blinkendes Blau	Ohrhörer befinden sich im Pairing-Modus mit dem Gerät
Blaues Blinken alle 5 Sekunden	Verbunden mit dem Gerät

OHRHÖRER IM MONO-MODUS

Blinken Rot/Blau	Ohrhörer befinden sich im Pairing-Modus mit dem Gerät
Blaues Blinken alle 5 Sekunden	Verbunden mit dem Gerät

GRUNDFUNKTIONEN

MUSIK

Wiedergabe/Pause	Eine der multifunktionstasten einmal betätigen
------------------	--

ANRUFE

Anruf entgegennehmen	Eine der multifunktionstasten einmal betätigen
Anruf ablehnen	Eine der multifunktionstasten 2 sekunden lang drücken
Anruf beenden	Eine der multifunktionstasten einmal betätigen
Einen zweiten Anruf entgegennehmen	Eine der multifunktionstasten einmal betätigen
Einen zweiten Anruf ablehnen	Telefontastatur verwenden

HINWEIS: Telefonanrufe, FaceTime und Siri können nur mit einem Ohrhörer gehört werden (Mono). Wenn Sie Ihre Ohrhörer im Stereo-Modus verwenden, werden sie automatisch auf Mono umgeschaltet, wenn ein Anruf entgegengenommen oder Siri aktiviert wird.

SONSTIGES

Aktivieren von Siri / Google Assist	Eine der multifunktionstasten zweimal betätigen
Batteriestand der Ohrhörer überprüfen	Kann auf dem smartphone überprüft werden
Ohrhörer ausschalten	multifunktionstaste 5 sekunden lang drücken

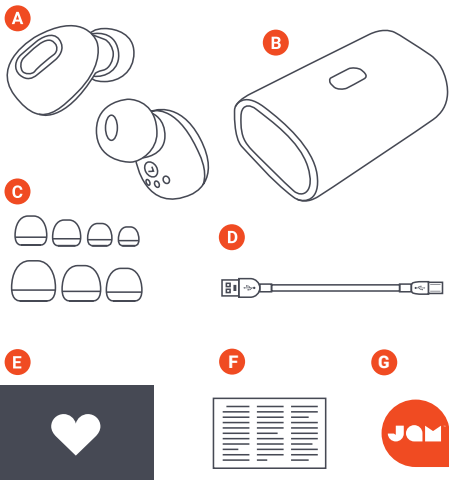
FEHLERSUCHE

1. Stecken Sie Ihren Ladebehälter in einen USB-Adapter und laden Sie den Behälter 3 Stunden lang. Überprüfen Sie, ob die rote Ladeleuchte aufleuchtet. Wenn die Leuchte erlischt, ist der Behälter vollständig aufgeladen.
2. Legen Sie Ihre Ohrhörer in den Ladebehälter. Überprüfen Sie die Ohrhörer, um zu bestätigen, dass die rote Ladeleuchte aufleuchtet. Wenn die Ohrhörer voll aufgeladen sind, erlöschen die roten Leuchten.
3. Schalten Sie Bluetooth auf Ihrem Gerät aus.
4. Nehmen Sie beide Ohrhörer aus dem Ladebehälter.
5. Nach dem Einschalten sollten die Ohrhörer automatisch in den Sync-Modus versetzt werden. Die LEDs pulsieren blau und leuchten dann 5 Sekunden lang konstant blau auf, wenn die Ohrhörer miteinander verbunden sind.
6. Schalten Sie Bluetooth auf Ihrem Gerät ein.
7. Verbinden mit „Ultra“.

Alle Rechte vorbehalten.

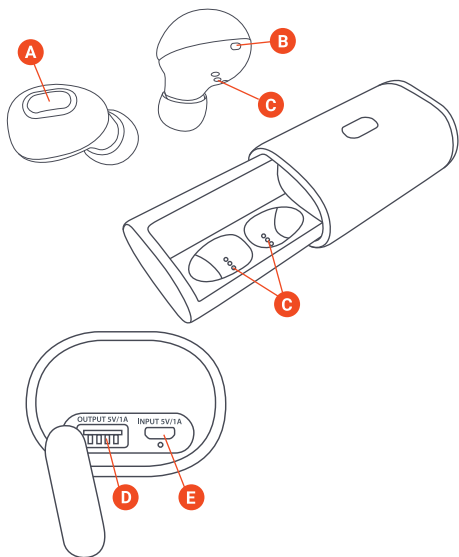
GEBRUIKSAANWIJZING

INHOUD



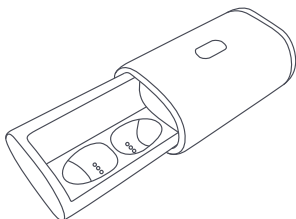
- A – 2 oordopjes
- B – Draagbare oplader
- C – Verschillende oorpluggen
- D – Micro USB kabel
- E – Welkomstkaart
- F – Juridische kaart
- G – Jam Sticker

BEDIENING



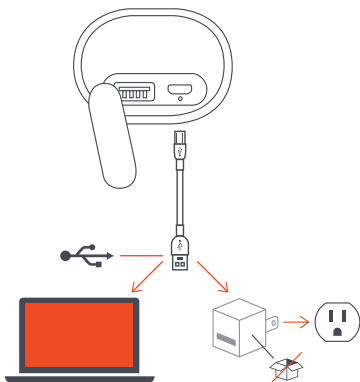
- A** – Multifunctionele knop
- B** – Statuslampje oordopje
- C** – Oplaadaansluitingen oordopje
- D** – USB oplaad poort - Voor het opladen van uw smartphone
- E** – Micro USB oplaad poort - Voor het opladen van de draagbaar oplader

INSTELLEN



OPLADEN VAN UW OORDOPJES

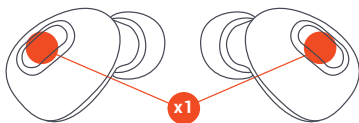
Om uw oordopjes op te laden, plaats ze in de draagbare oplader. De rode LEDs geven aan dat ze worden opgeladen. Als de rode LEDs niet oplichten wanneer ze in de oplader worden geplaatst, pas de oordopjes aan om ervoor te zorgen dat zij in het verlengde van de oplaadaansluitingen zijn. Wanneer de oordopjes volledig zijn opgeladen, zullen de LEDs uitschakelen.



OPLADEN VAN UW DRAAGBARE OPLADER

Sluit het smalle uiteinde van de micro-USB-kabel aan op de micro-USB-poort, welke zich aan de rechterkant van de oplader bevindt. De LED op de oplader zal tijdens het opladen ononderbroken rood oplichten. Wanneer de draagbare oplader volledig is opgeladen, zal de LED uitschakelen.

BEIDE OORDOPJES VERBINDEN



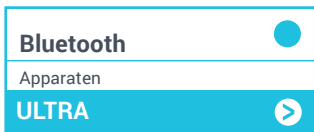
STAP EEN - DE OORDOPJES UITSCHAKELEN

De oordopjes terugplaat in de houder, of de multifunctionele knop voor 5 seconden ingedrukt houden om ze uit te schakelen. Uw oordopjes worden automatisch ingeschakeld wanneer het uit de draagbare oplader wordt verwijderd. Als u ze handmatig wilt inschakelen, kunt u op beide oordopjes de multifunctionele knop snel één keer indrukken.

STAP TWEE - DE OORDOPJES MET ELKAAR VERBINDEN

Als u de oordopjes uit hun omhulsel neemt, zullen zij automatisch met elkaar synchroniseren en de LEDs blijven gedurende 5 seconden ononderbroken blauw. Uw oordopjes gaan vervolgens over in de koppelmodus en beginnen met het zoeken naar een Bluetooth-apparaat, en de LEDs zullen snel blauw knipperen.

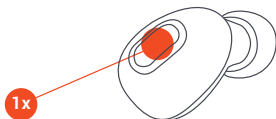
Als uw oordoppen niet automatisch met elkaar synchroniseren, controleer en zorg ervoor dat ze zijn opgeladen en ingeschakeld.



STAP DRIE - VERBINDEN MET EEN APPARAAT

Activeer Bluetooth op uw apparaat. Selecteer "Ultra" in het Bluetooth menu. Wanneer het apparaat en Ultra zijn verbonden, hoort u een toon. Dit betekent dat het koppelen is voltooid.

EEN OORDOPJE VERBINDEN



Verbind slechts één oordopje voor mono geluid. Dit is een uitstekende optie als u wilt luisteren naar uw omgeving én uw muziek.

STAP EEN - EEN OORDOPJE INSCHAKELEN

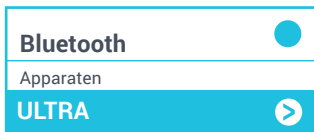
Uw oordopje wordt automatisch ingeschakeld wanneer het uit de draagbare oplader wordt verwijderd. Als u het handmatig dient in te schakelen, kunt u op het oordopje de multifunctionele knop snel één keer indrukken.

Opmerking: Om slechts één oordopje te verbinden, moet u alleen één oordopje inschakelen.

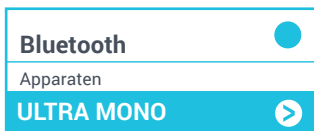


STAP TWEE - KOPPELMODUS

Zodra het oordopje is ingeschakeld, wacht 5 seconden, het LED-lampje knippert rood en blauw. Dit geeft aan dat uw oordopje in de enkelvoudige koppelmodus is.



OF

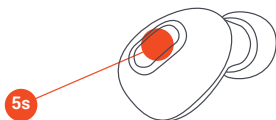


STAP DRIE - VERBINDEN MET EEN APPARAAT

Activeer Bluetooth op uw apparaat. In het Bluetooth menu en afhankelijk van met welke oordopje u verbinding maakt, selecteert u "Ultra" voor het linker oordopje, of "Ultra Mono" voor het rechter oordopje. Wanneer het apparaat en Ultra zijn verbonden, hoort u een toon. Dit betekent dat het koppelen is voltooid.

Opmerking: Als u maar één oordopje gebruikt, kunt u het andere oordopje inschakelen en teruggaan naar stereogeluid. Mogelijk moet u opnieuw verbinding maken met uw apparaat vanuit het Bluetooth menu.

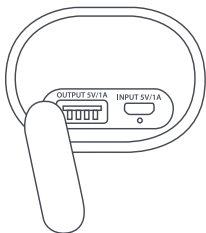
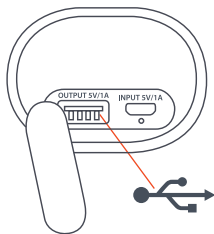
UW OORDOPJES UITSCHAKELLEN



Om uw oordopjes uit te schakelen, plaats de oordopjes terug in uw omhulsel, of houd de multifunctionele knop op de oordopjes voor 5 seconden ingedrukt.

DE BACK-UP BATTERIJ GEBRUIKEN

De USB oplaadkabel van uw apparaat aansluiten op de draagbare oplader en vervolgens op uw smartphone. Uw reis oplader kan met een volle batterij uw oordopjes maximaal 15 keer opladen of zorgen voor één volledige oplading van een typische smartphone.



OPMERKING: Het uitgangsvermogen van de USB voeding is 5VDC, 1.0A. Sommige apparaten zoals tablets lijken niet op te laden, of laden langzaam op. Raadpleeg de fabrikant van uw apparaat voor de oplaadvereisten..

LED-INDICATOREN

OORDOPJES IN DE OPLADER

Ononderbroken rood	Opladen
LED Uit	Opladen voltooid

DRAAGBARE OPLADER

Ononderbroken blauw	Oordopjes worden opgeladen
Ononderbroken rood	Opladen
LED Uit	Opladen voltooid

OORDOPJES IN GEBRUIK

Lucht blauw	Oordopjes zijn in synchronisatie modus met elkaar
Snel blauw knipperen	Oordopjes zijn in de koppelmodus met het apparaat
Blauw knippert elke 5 seconden	Gekoppeld met het apparaat

OORDOPJES IN MONO GEBRUIK

Rood/Blauw knipperen	Oordopje is in de koppelmodus met het apparaat
Blauw knippert elke 5 seconden	Gekoppeld met het apparaat

BASISFUNCTIES

MUZIEK

Afspelen/Pauzeren	Druk eenmaal op een multifunctionele knop
-------------------	---

OPROEPEN

Een gesprek opnemen	Druk eenmaal op een multifunctionele knop
Een gesprek weigeren	Houd een multifunctionele knop gedurende 2 seconden ingedrukt
Een gesprek beëindigen	Druk eenmaal op een multifunctionele knop
Een tweede binnenkomende gesprek opnemen	Druk eenmaal op een multifunctionele knop
Een tweede binnenkomende gesprek weigeren	Het toetsenblok van de telefoon gebruiken

OPMERKING: Telefoongesprekken, FaceTime en Siri zijn alleen te horen via één oordopje (mono). Als u uw oordopjes in stereo gebruikt, worden ze automatisch overgeschakeld naar mono zodra een gesprek wordt aanvaard of Siri wordt geactiveerd.

ANDERE

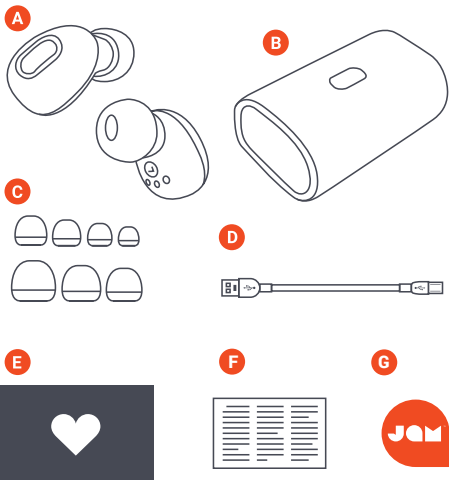
Siri / Google Assistent activeren	Druk snel tweemaal op een multifunctionele knop
Batterij niveau van oordopjes controleren	Kijk op de smartphone
Oordopje uitschakelen	Houd de multifunctionele knop gedurende 5 seconden ingedrukt

PROBLEMEN OPLOSSEN

1. Sluit uw oplader aan op een USB Adapter en de oplader gedurende 3 uur opladen. Controleer of het rode oplaadlampje brandt. Als het lampje uitschakelt is de oplader volledig opgeladen.
2. Plaats uw oordopjes in de oplader. Controleer de oordopjes om te bevestigen dat het rode oplaadlampje brandt. Wanneer de oordopjes volledig zijn opgeladen, zullen de rode lampjes uitschakelen.
3. Bluetooth op uw apparaat uitschakelen.
4. Beide uw oordopjes van de oplader verwijderen.
5. Oordopjes moeten automatisch samen synchroniseren zodra ze zijn ingeschakeld. LEDs lichten op blauw en worden ononderbroken blauw gedurende 5 seconden zodra de oordopjes met elkaar zijn verbonden.
6. Bluetooth op uw apparaat inschakelen.
7. Koppelen met "Ultra".

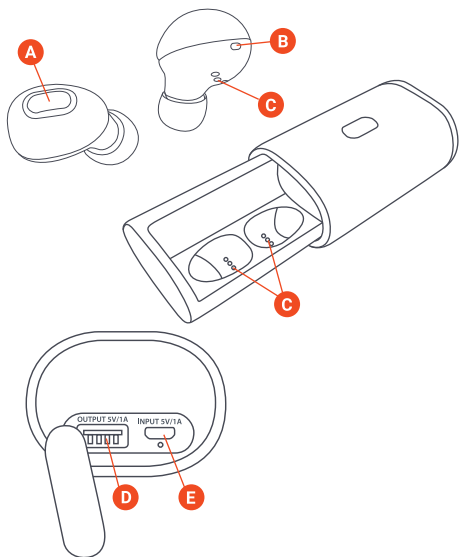
All rechten voorbehouden.

INSTRUKTIONSBOG INDHOLD



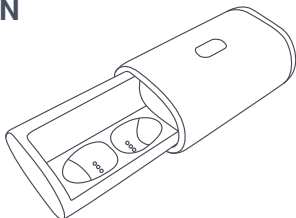
- A** – 2 Høretelefoner
- B** – Bærbart opladningsetui
- C** – Øretip i forskellige størrelser
- D** – Mikro USB-kabel
- E** – Velkomstmeddelelse
- F** – Juridisk meddelelse
- G** – Jam-klistermærke

STYREFUNKTIONER



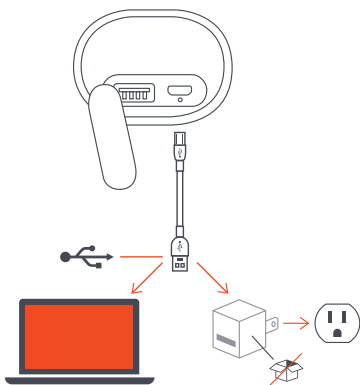
- A** – Multifunktionsknap
- B** – Høretelefoner-statuslys
- C** – Opladningsstik til høretelefoner
- D** – USB-opladningsport – til opladning af din intelligente enhed
- E** – Mikro USB-opladningsport – til opladning af det bærbare etui

INSTALLATION



OPLADNING AF HØRETELEFONERNE

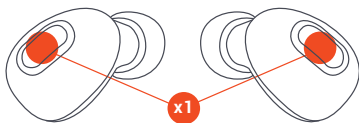
Anbring høretelefonerne i det bærbare etui for at oplade dem. De røde lysdioder viser, at høretelefonerne bliver opladet. Hvis de røde lysdioder ikke lyser, når høretelefonerne er placeret i etuiet, skal høretelefonerne justeres for at sikre, at de flugter med opladningskontakterne. Når høretelefonerne er fuldt opladet, slukker lysdioderne.



OPLADNING AF DET BÆRBARE ETUI

Sæt den lille ende af micro USB-kablet ind i micro USB-porten, der er placeret i etuiets højre side. Lysdioden på etuiet lyser rødt, uden at blinke, under opladning. Når det bærbare etui er fuldt opladet, slukker lysdioden.

TILSLUT BEGGE HØRETELEFONER



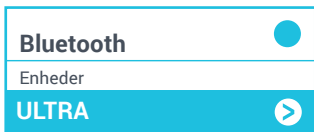
TRIN ET – SLUK HØRETELEFONERNE

Anbring høretelefonerne i etuiet igen eller tryk og hold multifunktionsknappen nede i 5 sekunder for at slukke dem. Høretelefonerne slukker automatisk, når de tages ud af det bærbare opladningsetui. Hvis du har brug for at tænde dem manuelt, kan du trykke hurtigt på multifunktionsknappen én gang på begge høretelefoner.

TRIN TO – SLUT HØRETELEFONERNE TIL HINANDEN

Når du tager høretelefonerne ud af etuiet synkroniseres de automatisk med hinanden, hvorefter lysdioderne lyser blå i 5 sekunder. Dine høretelefoner går derefter i pardannelsestilstand, begynder at søge efter en Bluetooth-enhed og lysdioderne blinker hurtigt blå.

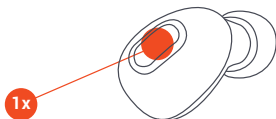
Hvis dine høretelefoner ikke synkroniseres med hinanden automatisk, kontrollér om de er opladet og tændt.



TRIN TRE – TILSLUT TIL EN ENHED

Aktivér Bluetooth på din enhed. I Bluetooth-menuen vælg "Ultra". Når enheden og Ultra er tilsluttet, hører du en tone. Det betyder, at pardannelsen er fuldført.

TILSLUT EN HØRETELEFON



Tilslut kun én høretelefon for monolyd. Dette er en god valgmulighed, hvis du vil kunne høre dine omgivelser og musikken samtidigt.

TRIN ET – TÆND EN HØRETELEFON

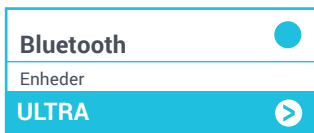
Din høretelefon tænder automatisk, når den tages ud af det bærbare opladningsetui. Hvis du har brug for at tænde den manuelt, kan du trykke hurtigt på multifunktionsknappen én gang på høretelefonen.

Bemærk: Hvis du kun ønsker at tilslutte én høretelefon, skal du kun tænde for én høretelefon.

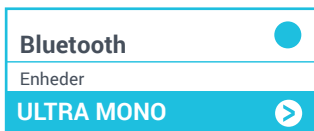


TRIN TO - PARDANNELSESTILSTAND

Når høretelefonen er tændt, vent i 5 sekunder, hvorefter hvorefter lysdioden blinker rødt og blå. Dette indikerer, at høretelefonen er i en enkel pardannelsestilstand.



ELLER

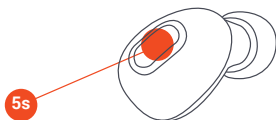


TRIN TRE – TILSLUTNING TIL EN ENHED

Aktivér Bluetooth på din enhed. I Bluetooth-menuen, afhængig af hvilken høretelefon, du opretter forbindelse til, vælg "Ultra" for venstre høretelefon eller "Ultra Mono" for højre høretelefon. Når enheden og Ultra er tilsluttet, hører du en tone. Det betyder, at pardannelsen er fuldført.

Bemærk: Når du kun har én høretelefon i brug, kan du tænde den anden høretelefon og gå tilbage til stereolyd. Det kan muligvis blive nødvendigt at tilslutte din enhed igen via Bluetooth-menuen.

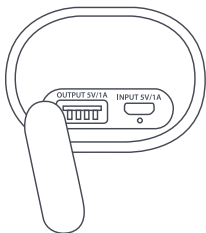
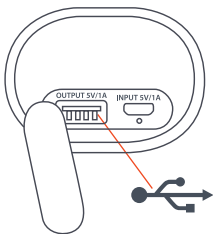
SLUK HØRETELEFONERNE



For at slukke høretelefonerne, anbring dem i etuiet igen, eller tryk og hold multifunktionsknappen på begge høretelefoner nede i 5 sekunder.

BRUG AF BACKUP-BATTERI

Sæt din enheds USB-opladningskabel ind i det bærbare opladningsetui og slut derefter til din intelligente enhed. Med et fuldt batteri kan rejsetuiet genoplade dine høretelefoner op til 15 gange eller fuldt oplade en typisk smartphone.



BEMÆRK: USB-opladningsudgangssignalet er 5VDC, 1.0A. Visse enheder, såsom tablets, viser muligvis ikke, at de bliver opladet, eller lader op langsomt. Kontakt din enhedsproducent for oplysninger om opladningskrav.

LYSDIODEINDIKATORER

HØRETELEFONER I OPLADNINGSETUI

Lyser rødt	Oplader
Lysdiode slukket	Opladning fuldført

BÆRBART OPLADNINGSETUI

Lyser blå	Oplader høretelefoner
Lyser rødt	Oplader
Lysdiode slukket	Opladning fuldført

HØRETELEFONER I BRUG

Blinker langsomt blå	Høretelefoner i synkroniseringstilstand med hinanden
Blinker hurtigt blå	Høretelefoner i pardannelsestilstand med enheden
Blinker blå hvert 5. sekund	Parret med enheden

HØRETELEFONER I MONOBRUG

Blinker rødt/blå	Høretelefon i pardannelsestilstand med enheden
Blinker blå hvert 5. sekund	Parret med enheden

GRUNDLÆGGENDE FUNKTIONER

MUSIK

Afspil/Pause	Tryk på en af multifunktionsknapperne én gang
--------------	---

OPKALD

Besvar et opkald	Tryk på en af multifunktionsknapperne én gang
Afvis et opkald	Tryk og hold en af multifunktionsknapperne nede i 2 sekunder
Afslut et opkald	Tryk på en af multifunktionsknapperne én gang
Besvar et andet indgående opkald	Tryk på en af multifunktionsknapperne én gang
Afvis et andet indgående opkald	Brug telefonens tastatur

BEMÆRK: Telefonopkald, FaceTime og Siri høres kun via én høretelefon (mono). Hvis du bruger høretelefonerne i stereo, skifter de automatisk til mono, når et opkald besvares eller Siri aktiveres.

ANDET

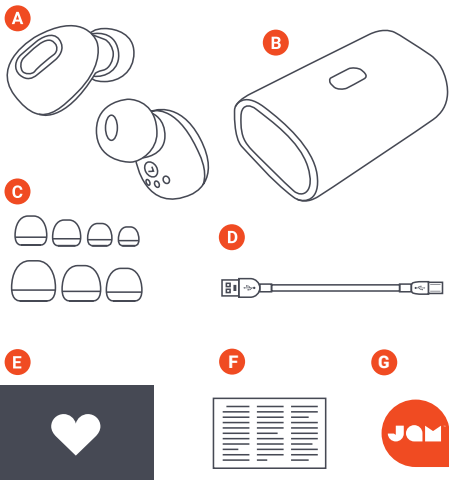
Aktivér Siri / Google Assist	Dobbeltryk hurtigt på en af multifunktionsknapperne Kontrollér høretelefonernes
Kontrollér høretelefonernes	Kig på smartphone
Sluk høretelefonen	Tryk og hold multifunktionsknappen nede i 5 sekunder

FEJLFINDING

1. Sæt opladningsetuiet ind i en USB Adapter og oplad etuiet i 3 timer. Kontrollér, at det røde opladningslys stadig er tændt. Når lyset slukker er etuiet fuldt opladet.
2. Placér høretelefonerne i opladningsetuiet. Kontrollér høretelefonerne for at bekræfte, at det røde opladningslys er tændt. Det røde lys slukker, når høretelefonerne er fuldt opladet.
3. Sluk Bluetooth på din enhed.
4. Tag begge høretelefoner ud af opladningsetuiet.
5. Høretelefonerne bør automatisk gå i synkroniseringstilstand, når de er tændt. Lysdioder blinker langsomt blåt og lyser blåt i 5 sekunder, når høretelefonerne er sluttet til hinanden.
6. Tænd Bluetooth på din enhed.
7. Pardan til "Ultra".

Alle rettigheder forbeholdes.

MANUALE DI ISTRUZIONI INDICE



A – 2 Auricolari

B – Scatola di carica portatile

C – Puntali per orecchio assortiti

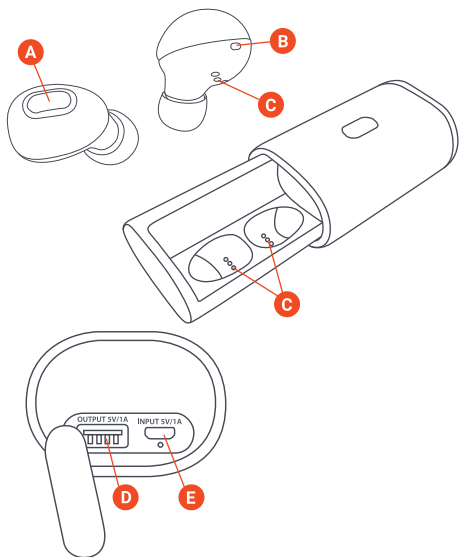
D – Cavo micro USB

E – Scheda Welcome

F – Scheda legale

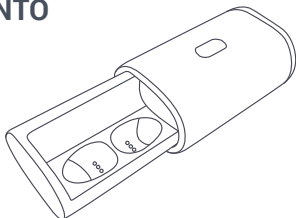
G – Etichetta di bloccaggio

CONTROLLI



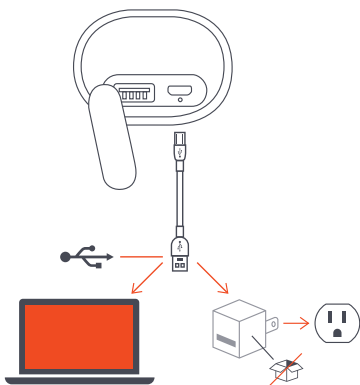
- A** – Pulsante multifunzioni
- B** – Spia di stato degli auricolari
- C** – Contatti di carica degli auricolari
- D** – Porta di carica Usb - Per caricare il dispositivo smart
- E** – Micro porta di carica Usb - Per caricare la scatola portatile

MESSA A PUNTO



CARICA DEGLI AURICOLARI

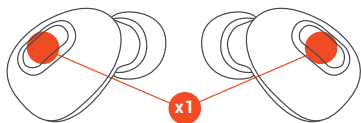
Per caricare gli auricolari, metterli nella scatola portatile. Le spie LED rosse indicano che si stanno caricando. Se le spie LED rosse non appaiono quando si mettono gli auricolari nella scatola, sistemarli in modo da assicurarsi che siano allineati ai contatti di carica. Quando gli auricolari sono completamente carichi, le spie si spengono.



CARICA DELLA SCATOLA PORTATILE

Inserire l'estremità piccola del cavo micro USB nella porta micro USB, situata sul lato destro della scatola; la spia LED sulla scatola appare rossa fissa durante la carica. Quando la scatola portatile è completamente carica, la spia si spegne.

CONNESSIONE DI ENTRAMBI GLI AURICOLARI



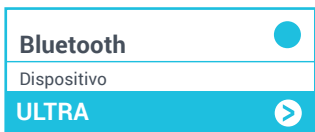
PRIMA FASE - ACCENSIONE DEGLI AURICOLARI

Rimettere nella scatola gli auricolari oppure premere e tenere premuto per 5 secondi il pulsante multifunzione per spegnerli. Gli auricolari si accendono automaticamente quando vengono estratti dalla scatola portatile di carica. Se si desidera accenderli manualmente, si può premere rapidamente una volta il pulsante multifunzione su entrambi gli auricolari.

SECONDA FASE - CONNESSIONE DEGLI AURICOLARI L'UNO CON L'ALTRO

Quando si rimuovono dalla loro scatola, gli auricolari si sincronizzano automaticamente l'uno con l'altro e le spie LED emettono una luce blu fissa per 5 secondi. Quindi gli auricolari vanno in modalità di accoppiamento, iniziano a ricercare un dispositivo Bluetooth e le spie LED lampeggiano rapidamente di blu.

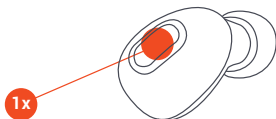
Se gli auricolari non si sincronizzano fra loro automaticamente, assicurarsi che siano carichi e accesi.



TERZA FASE - CONNESSIONE A UN DISPOSITIVO

Abilitare Bluetooth sul dispositivo. Dal menu Bluetooth, selezionare "Ultra". Quando il dispositivo e Ultra sono connessi, si sente un segnale acustico. Questo significa che l'accoppiamento è completato.

CONNESSIONE DI UN AURICOLARE



Connettere solo un auricolare se si desidera ascoltare solo da un auricolare (suono mono). Questa è un'ottima opzione se si desidera ascoltare l'ambiente circostante insieme alla musica.

PRIMA FASE- ACCENSIONE DI UN AURICOLARE

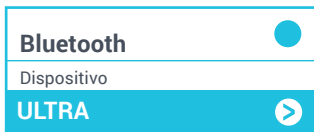
L'auricolare si accende automaticamente quando viene estratto dalla scatola di carica. Se occorre accenderlo manualmente, si può premere rapidamente una volta il pulsante multifunzione sull'auricolare.

Nota: per collegare un solo auricolare, occorre che sia acceso un solo auricolare.

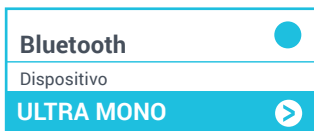


FASE DUE - MODALITÀ DI ACCOPPIAMENTO

Una volta che l'auricolare è acceso, attendere 5 secondi. La spia LED emetterà una luce rossa e blu. Questo indica che l'auricolare è in modalità di accoppiamento singolo.



0

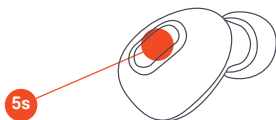


TERZA FASE - CONNESSIONE A UN DISPOSITIVO

Abilitare Bluetooth sul dispositivo. Dal menu Bluetooth, a seconda dell'auricolare a cui ci si sta collegando, selezionare "Ultra" per l'auricolare sinistro, oppure "Ultra Mono" per l'auricolare destro. Quando il dispositivo e Ultra sono connessi, si sente un segnale acustico. Questo significa che l'accoppiamento è completato.

Nota: quando si usa un solo auricolare, si può accendere l'altro auricolare e ritornare al suono stereo. Potrebbe essere necessario ricollegarsi al proprio dispositivo dal menu Bluetooth.

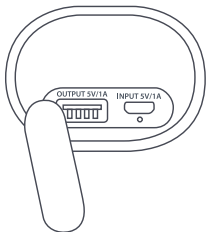
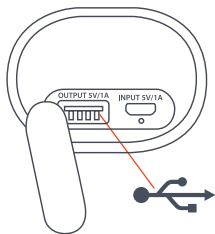
SPEGNIMENTO DEGLI AURICOLARI



Per spegnere gli auricolari, riporli nella scatola oppure premere il pulsante multifunzione sugli auricolari e tenerlo premuto per 5 secondi.

USO DELLA BATTERIA DI BACKUP

Inserire il cavo di carica USB del dispositivo nella scatola di carica portatile e poi nel dispositivo smart. Con una batteria completamente carica, la scatola portatile può caricare gli auricolari fino a 15 volte o fornire una carica completa a uno smartphone tipico.



NOTA: l'output di carica nominale dell'USB è di 5 V CC, 1 A. Alcuni dispositivi come i tablet potrebbero non caricarsi o caricarsi lentamente. Consultare il produttore del dispositivo per i suoi requisiti di carica.

SPIE LED

AURICOLARI NELLA SCATOLA DI CARICA

Luce rossa fissa	In corso di carica
Spia LED spenta	Carica completata

SCATOLA DI CARICA PORTATILE

Luce blu fissa	Auricolari in corso di carica
Luce rossa fissa	In corso di carica
Spia LED spenta	Carica completata

AURICOLARI IN USO

Luce blu lampeggiante	Auricolari in modalità di accoppiamento reciproco
Luce blu a lampeggiamento rapido	Auricolari in modalità di accoppiamento con il dispositivo
Luce blu lampeggiante ogni 5 secondi	Accoppiati con il dispositivo

AURICOLARI IN MONO

Luce lampeggiante rossa/blu	Auricolare in modalità di accoppiamento con il dispositivo
Luce blu lampeggiante ogni 5 secondi	Accoppiati con il dispositivo

FUNZIONI DI BASE

MUSICA

Riproduci/Pausa	Premere una volta l'uno o l'altro pulsante multifunzione
-----------------	--

CHIAMATE

Accettazione di una chiamata	Premere una volta l'uno o l'altro pulsante multifunzione
Rifiuto di una chiamata	Premere l'uno o l'altro pulsante multifunzione e tenerlo premuto per 2 secondi
Fine di una chiamata	Premere una volta l'uno o l'altro pulsante multifunzione
Accettazione di una seconda chiamata in arrivo	Premere una volta l'uno o l'altro pulsante multifunzione
Rifiuto di una seconda chiamata in arrivo	Usare il tastierino del telefono

NOTA: le chiamate telefoniche, FaceTime e Siri vengono ascoltati solo da un auricolare (mono). Se si stanno usando gli auricolari in stereo, essi passeranno automaticamente in mono non appena la chiamata sarà accettata o Siri sarà attivato.

ALTRO

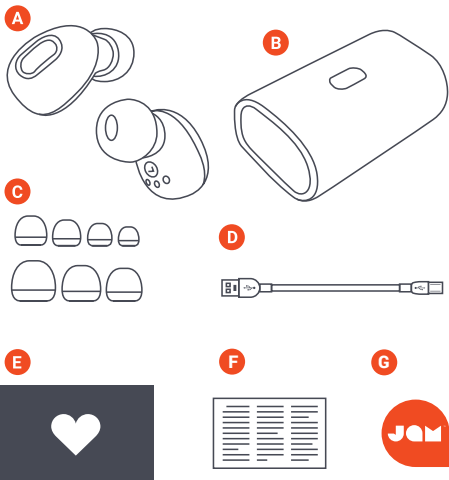
Attivazione di Siri / Google Assist	Premere rapidamente due volte l'uno o l'altro pulsante multifunzione
Controllo livello batteria degli auricolari	Guardare lo smartphone
Spegnimento dell'auricolare	Premere il pulsante multifunzione e tenerlo premuto per 5 secondi

SOLUZIONE DEI PROBLEMI

1. Inserire la scatola di carica in un adattatore USB e caricarla per 3 ore. Verificare che la spia rossa di carica sia accesa. Quando la spia si spegne, la scatola è completamente carica.
2. Disporre gli auricolari nella scatola di carica. Controllare gli auricolari per confermare che la spia rossa di carica sia accesa. Quando gli auricolari sono stati caricati completamente, le spie rosse si spengono.
3. Spegnere Bluetooth sul proprio dispositivo.
4. Estrarre entrambi gli auricolari dalla scatola di carica.
5. Gli auricolari dovrebbero sincronizzarsi fra loro automaticamente non appena vengono accesi. Le spie LED emettono luce blu lampeggiante che poi diventa fissa per 5 secondi quando gli auricolari sono collegati l'uno con l'altro.
6. Accendere Bluetooth sul proprio dispositivo.
7. Eseguire l'accoppiamento su "Ultra".

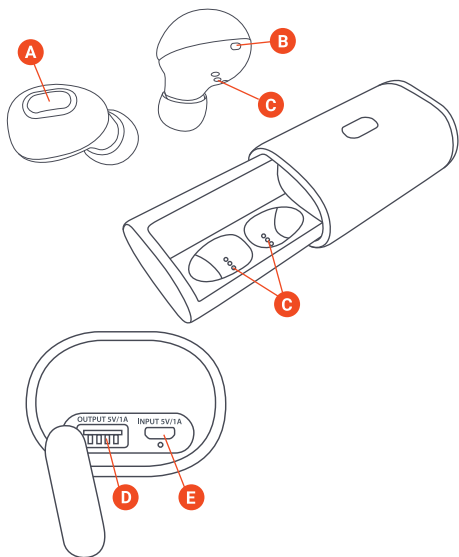
Tutti i diritti sono riservati.

OHJEKIRJA SISÄLTÖ



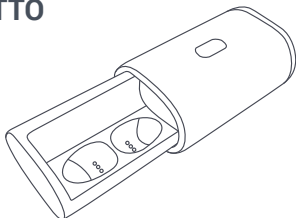
- A** – 2 nappikuuloketta
- B** – Kannettava latauskotelo
- C** – Valikoima korvasovitteita
- D** – Micro USB -kaapeli
- E** – Tervetulokortti
- F** – Lakisääteiset tiedot
- G** – Jam-tarra

KONTROLLIT



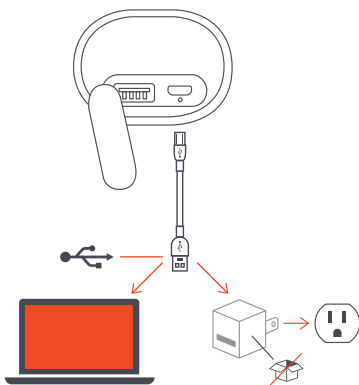
- A** – Monitoimintopainike
- B** – Kuulokkeen tilavalo
- C** – Kuulokkeen latauskoskettimet
- D** – USB-latausportti – älylaitteesi lataamista varten
- E** – Micro USB -latausportti – kannettavan kotelon lataamista varten

KÄYTTÖNOTTO



NAPPIKUULOKKEIDEN LATAAMINEN

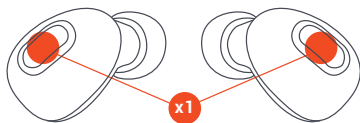
Laita nappikuulokkeet kannettavaan koteloon latausta varten. Punaiset LED-valot osoittavat, että ne latautuvat. Jos punaiset LED-valot eivät syty laitettaessa kuulokkeet koteloon, liikuta kuulokkeita hieman varmistaaksesi, että ne koskettavat latauskoskettimia. Kun ne ovat latautuneet kokonaan, LED-valot sammuvat.



KANNETTAVAN KOTELON LATAAMINEN

Kiinnitä micro USB kaapelin pienempi pää kotelon oikealla sivulla olevaan micro USB latausporttiin. Tasainen punainen valo kotelossa osoittaa, että kotelo latautuu. Kun kannettava kotelo on latautunut kokonaan, LED-valo sammuu.

YHDISTÄ MOLEMMAT NAPPIKUULOKKEET



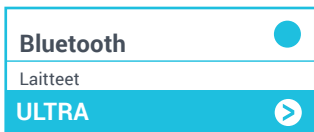
VAIHE 1 – VIRRRAN KATKAISEMINEN NAPPIKUULOKKEISTA

Laita kuulokkeet takaisin koteloon tai pidä monitoimintopainiketta painettuna 5 sekunnin ajan katkaistaksesi virran. Virta kytkeytyy kuulokkeisiisi automaattisesti, kun otat ne pois latauskotelosta. Jos sinun täytyy kytkeä virta manuaalisesti, voit painaa molempien kuulokkeiden monitoimintonäppäintä lyhyesti kerran.

VAIHE 2 – NAPPIKUULOKKEIDEN LIITTÄMINEN TOISIINSA

Kun otat kuulokkeet pois kotelosta, ne synkronoituvat automaattisesti keskenään ja LED-valot palavat sinisenä 5 sekunnin ajan. Kuulokkeet pyrkivät sen jälkeen muodostamaan pariliitoksen ja ryhtyvät etsimään Bluetooth-laitetta. LED-valot vilkkuvat nopeasti sinisinä.

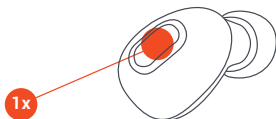
Jos kuulokkeet eivät synkronoidu keskenään automaattisesti, varmista, että ne ovat latautuneet ja virta on päällä.



VAIHE 3 – YHDISTÄMINEN LAITTEeseen

Aktivoi Bluetooth laitteessasi. Valitse Bluetooth-valikosta "Ultra". Kun laitteen ja Ultran välillä on kytkös, kuulet äänimerkin. Se tarkoittaa, että pariliitos onnistui.

YHDISTÄ YKSI NAPPIKUULOKE

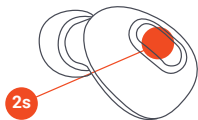


Yhdistämällä vain yhden kuulokkeen saat monoäänen. Tämä on hyvä vaihtoehto, jos haluat kuulla musiikin lisäksi myös ympäristön äänet.

VAIHE 1 - KYTKE VIRTA YHTEEN NAPPIKUULOKKEESEEN

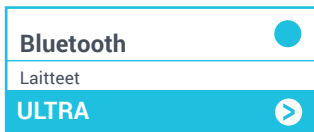
Virta kytkeytyy kuulokkeeseen automaattisesti, kun otat sen pois latauskotelosta. Jos sinun täytyy kytkeä virta manuaalisesti, voit painaa kuulokkeen monitoimintonäppäintä lyhyesti kerran.

Huomaa: Jos haluat yhdistää vain yhden kuulokkeen, virta saa olla päällä vain siinä kuulokkeessa.

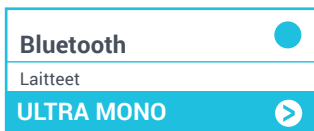


VAIHE 2 – PARILIITOSTILA

Kuulokkeen virran kytkeydyttyä odota 5 sekuntia. LED-valo vilkkuu vuorotellen punaisena ja sinisenä. Tämä tarkoittaa, että kuuloke on yksinään pariliitostilassa.



TAI

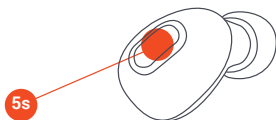


VAIHE 3 – YHDISTÄMINEN LAITTEESEEN

Aktivoi Bluetooth laitteessasi. Valitse Bluetooth-valikosta "Ultra", jos yhdistät vasemman kuulokkeen, tai "Ultra Mono", jos yhdistät oikean kuulokkeeseen. Kun laitteen ja Ultran välillä on kytkös, kuulet äänimerkin. Se tarkoittaa, että pariliitos onnistui.

Huomaa: Käyttäessäsi vain yhtä kuuloketta voit kytkeä virran myös toiseen kuulokkeeseen ja siirtyä takaisin stereoääneen. Saatat joutua yhdistämään kuulokkeet uudelleen laitteeseesi Bluetooth-valikosta.

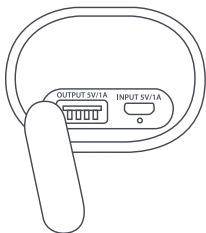
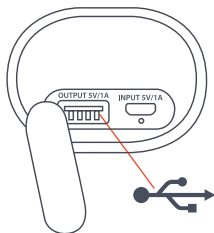
VIRRAN KATKAISEMINEN NAPPIKUULOKKEISTA



Katkaise kuulokkeista virta laittamalla ne takaisin koteloon tai pitämällä niiden monitoimintonäppäimiä painettuina 5 sekunnin ajan.

VARA-AKUN KÄYTTÖ

Kytke laitteen USB-latauskaapeli kannettavaan latauskoteloon ja sitten älylaitteeseesi. Kun kuljetuskotelon akku on täynnä, sillä voi ladata kuulokkeet jopa 15 kertaa tai normaalin älypuhelimien kerran.



HUOMAA: USB-latauksen nimellisjännite on 5 VDC ja 1,0 A. Jotkin laitteet, kuten tabletit, eivät ehkä vaikuta latautuvan tai latautuvat hitaasti. Kysy laitteen valmistajalta latausvaatimuksista.

LED-MERKKIVALOT

KUULOKKEET KOTELOSSA

Tasainen punainen	Latautuu
LED-valo pois päältä	Lataus suoritettu loppuun

KANNETTAVA LATAUSKOTELO

Tasainen sininen	Kuulokkeet latautuvat
Tasainen punainen	Latautuu
LED-valo pois päältä	Lataus suoritettu loppuun

KUULOKKEET KÄYTÖSSÄ

Hitaasti vilkkuva sininen	Kuulokkeet keskenään synkronointitilassa
Nopeasti vilkkuva sininen	Kuulokkeet pariliitostilassa laitteen kanssa
Vilkkuva sininen 5 sekunnin välein	Pariliitoksessa laitteen kanssa

KUULOKKEET MONOKÄYTÖSSÄ

Vilkkuva punainen/sininen	Kuuloke pariliitostilassa laitteen kanssa
Vilkkuva sininen 5 sekunnin välein	Pariliitoksessa laitteen kanssa

PERUSTOIMINNOT

MUSIIKKI

Toisto/keskeytys	Paina jompaakumpaa monitoimintopainiketta kerran
------------------	--

PUHELUT

Vastaa puheluun	Paina jompaakumpaa monitoimintopainiketta kerran
Hylkää puhelu	Pidä jompaakumpaa monitoimintopainiketta painettuna 2 sekunnin ajan
Katkaise puhelu	Paina jompaakumpaa monitoimintopainiketta kerran
Vastaa toiseen saapuvaan puheluun	Paina jompaakumpaa monitoimintopainiketta kerran
Toisen saapuvan puhelun hylkääminen	Käytä puhelimen näppäimistöä

HUOMAA: Puhelut, FaceTime ja Siri kuuluvat vain yhdestä kuulokkeesta (mono). Käytettäessä kuulokkeita stereotilassa ne siirtyvät automaattisesti monotilaan, kun puheluun vastataan tai Siri aktivoidaan.

MUU KÄYTTÖ

Aktivoi Siri / Google Assist	Paina jompaakumpaa monitoimintopainiketta lyhyesti kaksi kertaa
Tarkista kuulokkeiden lataus	Katso älypuhelimesta
Katkaise virta kuulokkeesta	Pidä monitoimintopainiketta painettuna 5 sekunnin ajan

VIANMÄÄRITYS

1. Kytke latauskotelo USB-sovittimeen ja lataa koteloa 3 tuntia. Varmista, että punainen latausvalo on päällä. Kun valo sammuu, kotelo on täysin latautunut.
2. Aseta kuulokkeet latauskoteloon. Varmista, että punainen latausvalo on päällä kuulokkeissa. Kun kuulokkeet ovat täysin latautuneet, punaiset valot sammuvat.
3. Katkaise Bluetooth-yhteys laitteesta.
4. Poista molemmat kuulokkeet latauskotelosta.
5. Kuulokkeiden pitäisi automaattisesti synkronoitua keskenään, kun virta kytketään päälle. LED-valot vilkkuvat hitaasti sinisenä ja palavat sitten sinisenä 5 sekunnin ajan, kun ne ovat synkronoituneet.
6. Kytke Bluetooth päälle laitteessa.
7. Muodosta pariliitos Ultran kanssa.

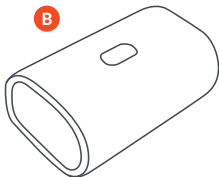
Kaikki oikeudet pidätetään.

TALİMAT KİTABI İÇİNDEKİLER

A



B



C



D



E



F



G



A – 2 Kulaklık

B – Taşınabilir Şarjlı Kılıf

C – Kulakla İlgili Çeşitli İpuçları

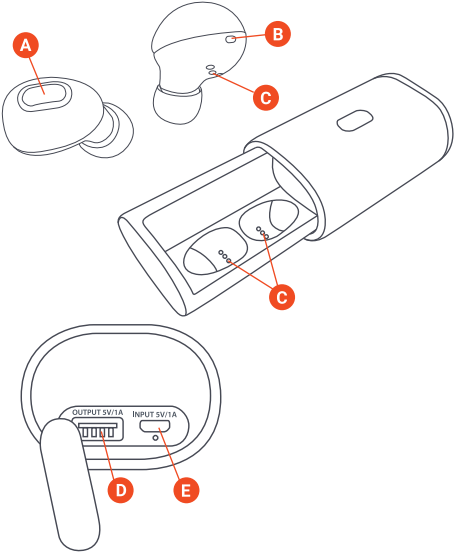
D – Mikro Usb Kablosu

E – Hoşgeldiniz Kartı

F – Yasal Kart

G – Jam Yapıştırıcı

DENETİMLER



A – Çoklu İşlev Düğmesi

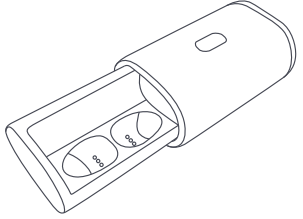
B – Kulaklık Durum Işığı

C – Kulaklık Şarj Kontakları

D – Usb Şarj Etme Yuvası - Akıllı Cihazınızı Şarj Etmek İçin

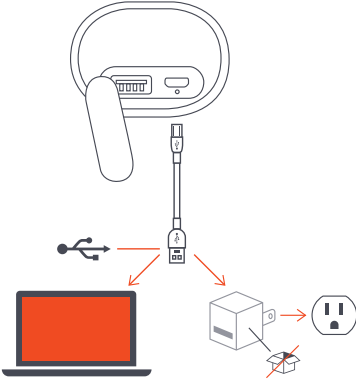
E – Mikro Usb Şarj Etme Yuvası - Taşınabilir Kılıfı Şarj Etmek İçin

KURULUM



KULAKLILARINIZI ŞARJ ETME

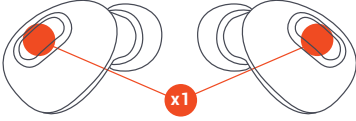
Kulaklıklarınızı şarj etmek için taşınabilir kılıfa yerleştirin. Kırmızı LED şarj olduklarını gösterir. Kılıfa yerleştirildiklerinde kırmızı LED'ler görünmüyorsa, şarj kontaklarıyla aynı hizada olduklarından emin olmak için kulaklıkları ayarlayın. Tamamen şarj olduklarında LED'ler söner.



TAŞINABİLİR KILIFINIZI ŞARJ ETME

Mikro USB kablosunun küçük ucunu kılıfın sağ tarafında bulunan mikro USB portuna takın, şarj olurken kılıftaki LED sabit kırmızı yanar. Taşınabilir kılıf tamamen şarj olduğunda LED söner.

İKİ KULAKLIĞI BİRLİKTE BAĞLAYIN



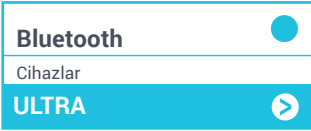
ADIM BİR - KULAKLIKLARI AÇMA

Kapatmak için kulaklıkları tekrar kılıfa koyun veya çoklu işlev düğmesine 5 saniye boyunca basılı tutun. Taşınabilir şarj çantasından çıkarıldığında, kulaklıklarınız otomatik olarak açılacaktır. Manuel olarak açmanız gerekiyorsa, her iki kulaklık üzerindeki çoklu işlev düğmesine bir kez basabilirsiniz.

ADIM İKİ - KULAKLIKLARI BİRBİRİNE BAĞLAMA

Kulaklıkları kılıfından çıkardığınız, otomatik olarak birbirleriyle senkronize olur ve LED'ler 5 saniye mavi renkte yanar. Ardından kulaklıklarınız eşleşme moduna geçer, Bluetooth cihazı aramaya başlar ve LED'ler mavi renkte yanıp hızlı şekilde yanıp söner.

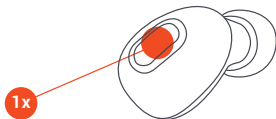
Kulaklıklarınız birbirleriyle otomatik olarak senkronize olmuyorsa, lütfen şarj olduklarından ve açık olduklarından emin olmak için kontrol edin.



ADIM ÜÇ - BİR CİHAZA BAĞLAMA

Cihazınızda Bluetooth'u etkinleştirin. Bluetooth menüsünden "Ultra" seçeneğini seçin. Cihaz ve Ultra bağlandığında bir melodi duyarsınız. Bu, eşleşmenin tamamlandığı anlamına gelir.

BİR KULAKLIĞI BAĞLAMA



Tek ses için yalnızca bir kulaklığı bağlayın. Müzikle birlikte, etraftaki sesleri de duymak istiyorsanız, bu harika bir seçenek.

ADIM BİR - KULAKLIĞI AÇIN

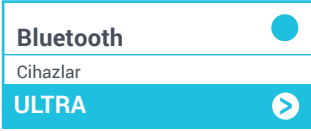
Taşınabilir şarj çantasından çıkarıldığında, kulaklığınız otomatik olarak açılacaktır. Manuel olarak açmanız gerekiyorsa, kulaklık üzerindeki çoklu işlev düğmesine bir kez basabilirsiniz.

Not: Yalnızca bir kulaklığa bağlamak için bir kulaklığı açık halde bulundurmanız gerekmektedir.

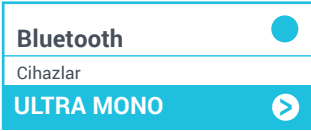


ADIM İKİ - EŞLEŞTİRME MODU

Kulaklık açıldığında, 5 saniye bekleyin, LED kırmızı ve mavi yanıp söner. Bu, kulaklığınızın tekli eşleme modunda olduğunu belirtir.



VEYA

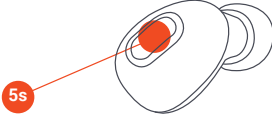


ADIM ÜÇ - BİR CİHAZA BAĞLAMA

Cihazınızda Bluetooth'u etkinleştirin. Bluetooth menüsünden ve hangi kulaklığa bağlandığınıza bağlı olarak, sol kulaklık için "Ultra" seçeneğini veya sağ kulaklık için "Ultra Mono" seçeneğini seçin. Cihaz ve Ultra bağlandığında, bir ses duyacaksınız. Bu, eşleşmenin tamamlandığı anlamına gelir.

Not: Yalnızca bir kulaklık kullanırken, diğer kulaklığı açabilir ve stereo sese geri dönebilirsiniz. Bluetooth Menüsünden cihazınıza tekrar bağlamanız gerekebilir.

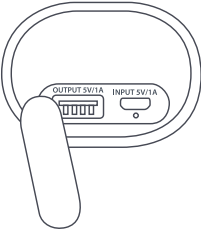
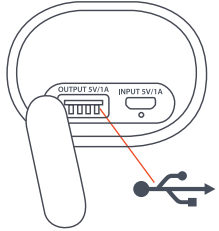
KULAKLIKLARINIZI KAPATMA



Kulaklıklarınızı kapatmak için, kulaklıkları kılıfına koyun veya 5 saniye boyunca çoklu işlev düğmesine basılı tutun.

YEDEK PİLİ KULLANMA

Cihazınızın USB şarj kablosunu taşınabilir şarj kılıfı içine takın ardından akıllı cihazınıza takın. Dolu pil ile seyahat kılıfınız kulaklıklarınızı 15 kere kadar yeniden şarj edebilir veya tipik akıllı bir telefon için tam dolu şarj sağlayın.



NOT: USB şarj çıkışı derecesi 5 VDC, 1.0A'dır. Tabletler gibi bazı cihazlar şarj etmeyebilir veya yavaş şarj edebilir. Şarj gereklilikleri için cihaz üreticinize başvurun.

LED GÖSTERGELERİ

ŞARJ KILIFINDAKİ KULAKLIKLAR

Sabit Kırmızı	Şarj Oluyor
LED Kapalı	Şarj tamamlandı

TAŞINABİLİR ŞARJ KILIFI

Sabit Mavi	Kulaklıklar Şarj Oluyor
Sabit Kırmızı	Şarj Oluyor
LED Kapalı	Şarj tamamlandı

KULAKLIKLAR KULLANILIRKEN

Canlı Mavi	Kulaklıklar birbirleriyle senkronize durumda
Hızlı Yanıp Sönen Mavi	Kulaklıklar cihazla eşleşme durumunda
5 saniyede bir mavi yanıp sönme	Cihazla eşleşti

KULAKLIKLARIN TEKLİ KULLANIMI

Hızlı Yanıp Sönen Mavi/ Kırmızı	Kulaklıklar cihazla eşleşme durumunda
5 Saniyede Bir Mavi Yanıp Sönme	Cihazla eşleşti

TEMEL İŞLEVLER

MÜZİK

Oynat/Durdur	Çoklu işlev düğmelerinden birine basın
--------------	--

ARAMALAR

Aramayı Yanıtlama	Çoklu işlev düğmelerinden birine basın
Aramayı Reddetme	Çoklu işlev düğmelerinden birine 2 saniye basın ve bırakın
Aramayı Sonlandırma	Çoklu işlev düğmelerinden birine basın
İkinci Bir Aramayı Yanıtlama	Çoklu işlev düğmelerinden birine basın
İkinci Bir Aramayı Reddetme	Telefon Klavyesini Kullanın

NOT: Kulaklıkları stereoda kullanıyorsanız, telefon aramaları, FaceTime ve Siri yalnızca bir kulaklıktan (mono) duyulur, bir arama yanıtlandığından veya Siri etkinleştğinde otomatik olarak mono moda geçer.

DİĞER

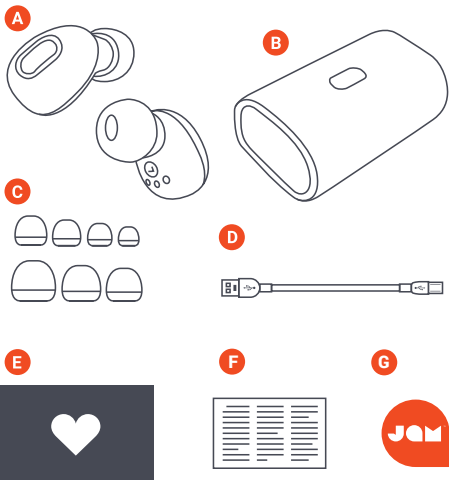
Siri / Google Assist'i Etkinleştirme	Hızlıca çoklu işlev düğmelerinden birine çift basın
Kulaklıkların Pil Seviyesinin Kontrol Edilmesi	Akıllı telefona bakın
Kulaklıkları Kapatma	5 saniye boyunca çoklu işlev düğmesine basılı tutun

SORUN GİDERME

1. Şarj kılıfınızı USB Adaptörüne takın ve kılıfı 3 saat boyunca şarj edin. Kırmızı şarj olma ışığının yanıyor olduğunu kontrol edin. Işık söndüğünde kılıf tamamen şarj olmuş demektir.
2. Kulaklıklarınızı şarj kılıfına yerleştirin. Kırmızı şarj olma ışığının yanıyor olduğunu onaylamak için kulaklıkları kontrol edin. Kulaklıklar tamamen şarj olduklarında, kırmızı ışıklar sönecektir.
3. Cihazınızda Bluetooth'u kapatın.
4. Kulaklıklarınızı şarj kılıfından çıkarın.
5. Kulaklıklar açıldığında senkronize moduna otomatik olarak geçmelidir. LED'ler 5 saniye boyunca canlı mavi yanar ve kulaklıklar birbirlerine bağlandıklarında sabit maviye döner.
6. Cihazınızda Bluetooth'u açın.
7. "Ultra" seçeneğine eşleyin.

Tüm hakları saklıdır.

BRUKSANVISNING INNEHÅLL



A – 2 Hörlurar

B – Portabel laddningsask

C – Olika örontippar

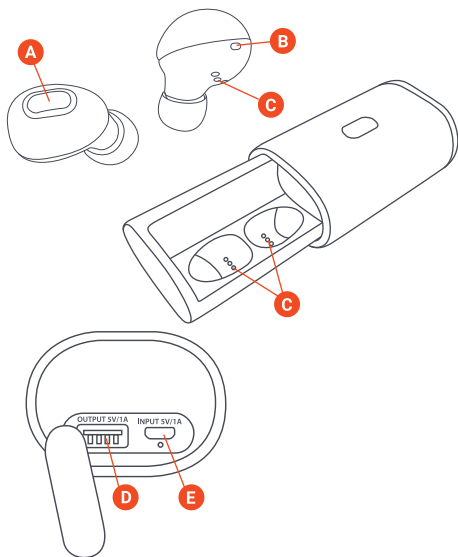
D – Mikro-USB-sladd

E – Välkommen-kort

F – Juridiskt kort

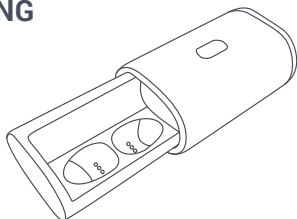
G – Jam-etikett

KONTROLLER



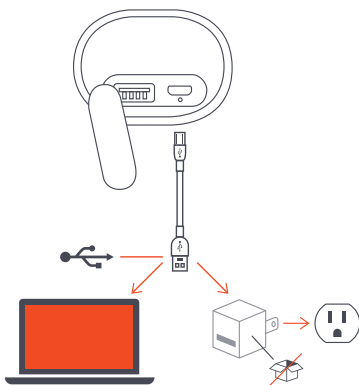
- A** – Flerfunktionsknapp
- B** – Statuslampa för hörlurarna
- C** – Hörlurarnas laddningskontakter
- D** – USB-laddningsport – för att ladda din smarta enhet
- E** – Laddningsport för mikro-USB – för att ladda den portabla asken

UPPSTÄLLNING



LADDA DINA HÖRLURAR

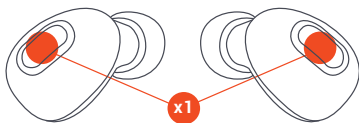
För att ladda dina hörlurar, placera dem i den portabla asken. De röda LED-lamporna visar att de laddas. Om de röda LED-lamporna inte syns när de placeras i asken, justera hörlurarna för att säkra att de är inriktade med laddningskontaktarna. När laddningen är klar slocknar LED-lamporna.



LADDNING AV DIN PORTABLA ASK

Sätt i den lilla änden av USB-sladden i mikro-USB-porten som sitter på höger sida av asken, LED-lampan på asken kommer att lysa fast röd under laddningen. När den portabla asken är helt laddad kommer LED-lampan att slockna.

ANSLUT BÅDA HÖRLURARNA



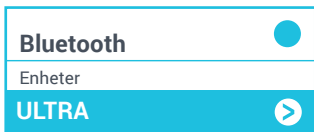
STEG ETT – STÄNGA AV HÖRLURARNA

Placera hörlurarna tillbaka i asken eller tryck på flerfunktionsknappen under 5 sekunder för att stänga av. Dina hörlurar kommer automatiskt att aktiveras när du tar ut dem ur laddningsasken. Om du vill aktivera dem manuellt så kan du snabbtrycka på flerfunktionsknappen en gång på båda hörlurarna.

STEG TVÅ – ANSLUT HÖRLURARNA TILL VARANDRA

När du tar ut hörlurarna ur asken kommer de automatiskt att synka med varandra, och LED-lamporna kommer att lysa fast blåa under 5 sekunder. Dina hörlurar kommer sedan att gå in i parningsläge och börja söka efter en Bluetooth-enhet och LED-lamporna börjar blinka snabbt i blått.

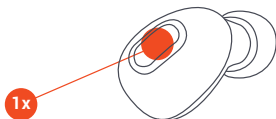
Om dina hörlurar inte synkar med varandra automatiskt, kolla att de är laddade och aktiverade.



STEG TRE – ANSLUT TILL EN ENHET

Aktivera Bluetooth på din enhet. Från Bluetooth-menyn, välj "Ultra", när enheten och Ultra är anslutna kommer du att höra en ton. Detta betyder att parningen har lyckats.

ANSLUT EN HÖRLUR



Anslut endast en hörlur för monoljud. Detta är ett bra alternativ om du vill lyssna på omgivningen såväl som din musik.

STEG ETT - AKTIVERA EN HÖRLUR

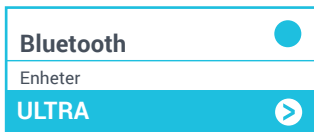
Din hörlur kommer automatiskt att aktiveras när du tar ut den ur laddningsasken. Om du vill aktivera den manuellt så kan du snabbtrycka på flerfunktionsknappen en gång på hörluren.

OBS! För att endast ansluta en hörlur måste endast en hörlur vara aktiverad.

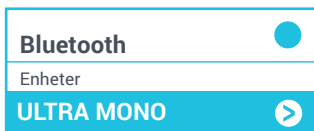


STEG TVÅ - PARNINGSLÄGE

När hörluren är aktiverad, vänta 5 sekunder, LED-lampan kommer att blinka röd och blå. Detta kommer att indikera att din hörlur är i mono-parningsläge.



ELLER

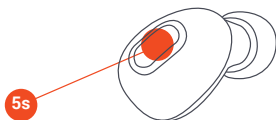


STEG TRE – ANSLUT TILL EN ENHET

Aktivera Bluetooth på din enhet. Från Bluetooth-menyn och beroende på vilken hörlur som du ansluter, välj "Ultra" för vänster hörlur, eller "Ultra Mono" för höger hörlur. När enheten och Ultra är anslutna kommer du att höra en ton. Detta betyder att parningen har lyckats.

OBS! När endast en hörlur används kan du aktivera den andra hörluren och gå tillbaka till stereoljud. Du kan behöva återansluta din enhet från Bluetooth-menyn.

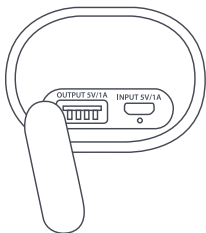
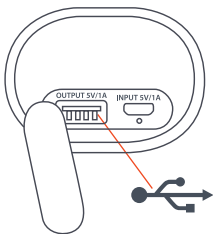
STÄNGA AV DINA HÖRLURAR



För att stänga av dina hörlurar, placera hörlurarna tillbaka i din ask, eller tryck och håll flerfunktionsknappen på hörluren under 5 sekunder.

ANVÄNDA BACKUPBATTERIET

Anslut din enhets USB-laddningsladd till den portabla asken och sedan in i din smarta enhet. Med ett fullt batteri kan din reseask ladda dina hörlurar upp till 15 gånger, eller ge en full laddning för en typisk smartmobil.



OBS! USB-laddningsuttagets märkning är 5VDC, 1,0A. En del enheter såsom handdatorer kan se ut att inte laddas, eller laddas långsamt. Konsultera din enhets tillverkare för dess laddningskrav.

LED-INDIKATORER

HÖRLURAR I LADDNINGSSASKEN

Fast röd	Laddar
LED av	Laddning klar

PORTABEL LADDNINGSSASK

Fast blå	Laddar hörlurarna
Fast röd	Laddar
LED av	Laddning klar

HÖRLURAR I ANVÄNDNING

Lång blå	Hörlurar i synkläge med varandra
Snabblinkande blå	Hörlurar i parningsläge med enhet
Blå blinkar var 5:e sekund	Parad med enhet

HÖRLURAR I MONO-ANVÄNDNING

Blinkar röd/blå	Hörlur i parningsläge med enhet
Blå blinkar var 5:e sekund	Parad med enhet

BASFUNKTIONER

MUSIK

Spela/pausa	Tryck valfri flerfunktionsknapp en gång
-------------	---

SAMTAL

Ta ett samtal	Tryck valfri flerfunktionsknapp en gång
Avböj ett samtal	Tryck och håll valfri flerfunktionsknapp under 2 sekunder
Avsluta ett samtal	Tryck valfri flerfunktionsknapp en gång
Ta emot ett andra inkommande samtal	Tryck valfri flerfunktionsknapp en gång
Avböj ett andra inkommande samtal	Använd mobilens tangentbord

OBS! Mobilsamtal, FaceTime och Siri hörs endast genom en hörlur (mono) om du använder dina hörlurar i stereo kommer de automatiskt att gå över till mono när du tar emot ett samtal eller om Siri är aktiverad.

ANNAT

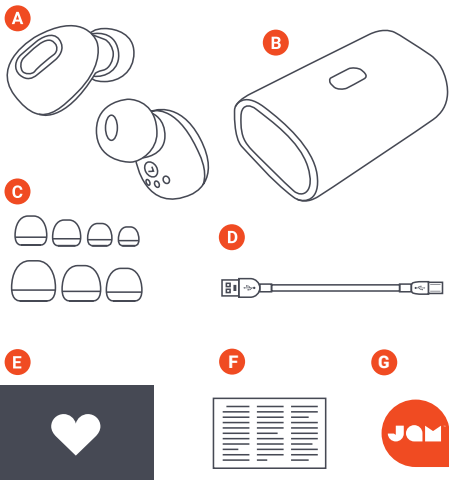
Aktivera Siri/Google Assist	Dubbeltryck snabbt på valfri flerfunktionsknapp
Kolla hörlurarnas batterinivå	Titta på smartmobilen
Stäng av hörlur	Tryck och håll flerfunktionsknappen under 5 sekunder

FELSÖKNING

1. Anslut din laddningsask med en USB-adapter och ladda asken under 3 timmar. Kolla att den röda laddningslampan är på. När lampan stängs av är asken fulladdad.
2. Placera dina hörlurar i laddningsasken. Kolla hörlurarna så att den röda laddningslampan är på. När hörlurarna är fulladdade kommer den röda lampan att stängas av.
3. Stäng av Bluetooth på din enhet.
4. Ta ur hörlurarna från laddningsasken.
5. Hörlurarna bör automatiskt synka när de aktiveras. LED-lamporna kommer blinka långsamt och sedan bli fast blåa under 5 sekunder när hörlurarna är anslutna till varandra.
6. Aktivera Bluetooth på din enhet.
7. Para till "Ultra".

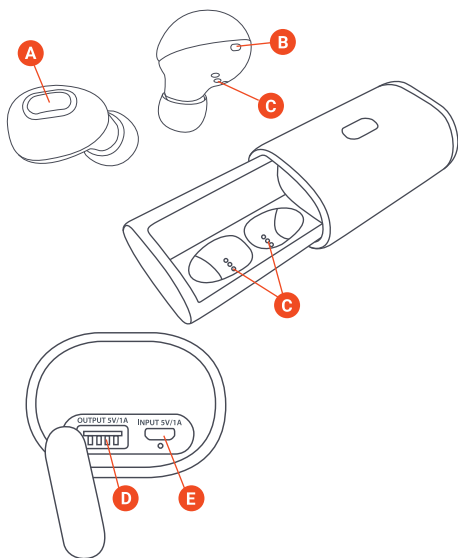
Med ensamrätt.

РУКОВОДСТВО ПО ЭКСПЛУАТАЦИИ СОДЕРЖАНИЕ



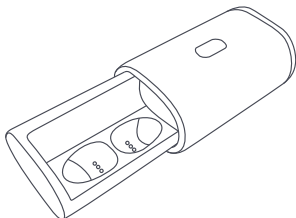
- A – 2 наушника-капельки
- B – переносной зарядный чехол
- C – соответствующие вкладыши
- D – кабель micro-USB
- E – приветственная карточка
- F – юридическая информация
- G – наклейка Jam

ЭЛЕМЕНТЫ УПРАВЛЕНИЯ



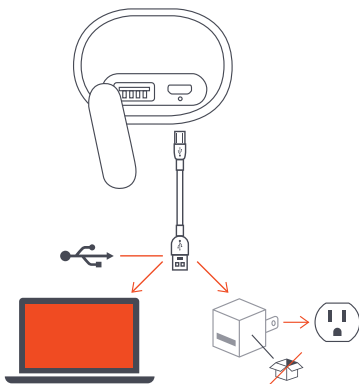
- A** – multifunctional button
- B** – light indicator of earbuds
- C** – charging contacts for earbuds
- D** – charging port micro-USB – for charging your intelligent device
- E** – charging port micro-USB – for charging the portable case

НАСТРОЙКА



ЗАРЯДКА НАУШНИКОВ

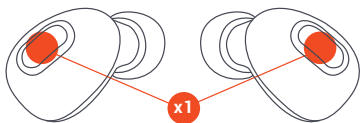
Чтобы зарядить наушники, положите их в переносной чехол. Красный цвет светодиодов указывает на процесс зарядки. Если при помещении наушников в чехол светодиоды не загораются красным цветом, поправьте наушники относительно зарядных контактов. После полной зарядки светодиоды погаснут.



ЗАРЯДКА ПЕРЕНОСНОГО ЧЕХЛА

Вставьте малый разъем кабеля micro-USB в соответствующий порт, расположенный на чехле справа. Во время зарядки светодиод на чехле будет гореть ровным красным цветом. После полной зарядки переносного чехла светодиод погаснет.

ПОДКЛЮЧИТЕ ОБА НАУШНИКА



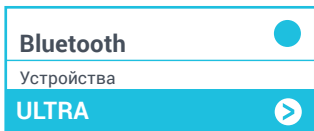
ЭТАП 1: ОТКЛЮЧЕНИЕ НАУШНИКОВ

Чтобы выключить наушники, снова поместите их в чехол или нажмите и удерживайте многофункциональную кнопку в течение 5 секунд. Наушники автоматически включаются, как только вы достаете их из переносного зарядного чехла. Чтобы включить их вручную, достаточно быстрого однократного нажатия многофункциональной кнопки на обоих наушниках.

ЭТАП 2: ПОДКЛЮЧЕНИЕ НАУШНИКОВ ДРУГ К ДРУГУ

Когда вы вынимаете наушники из чехла, они автоматически синхронизируются друг с другом, и светодиоды загораются ровным синим цветом на 5 секунд. После этого включается режим сопряжения, и наушники начинают искать устройство Bluetooth, а светодиоды — быстро мигать синим цветом.

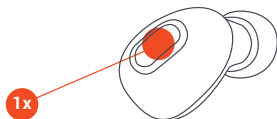
Если наушники не синхронизировались друг с другом автоматически, проверьте, заряжены и включены ли они.



ЭТАП 3: ПОДКЛЮЧЕНИЕ К УСТРОЙСТВУ

Включите Bluetooth на устройстве. В меню «Bluetooth» выберите пункт «JUltra». После подключения JUltra к устройству вы услышите звуковой сигнал. Это означает, что процесс сопряжения завершен.

ПОДКЛЮЧЕНИЕ ОДНОГО НАУШНИКА



Подключите только один наушник, чтобы использовать режим монофонического звука. Эту функцию можно выбрать, если вы хотите слышать звуки внешней среды и музыку.

ЭТАП 1: ВКЛЮЧЕНИЕ ОДНОГО НАУШНИКА

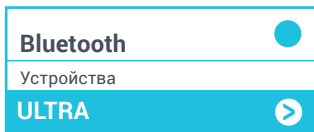
Наушник автоматически включается, как только вы достаете его из переносного зарядного чехла. Чтобы включить его вручную, достаточно быстрого однократного нажатия многофункциональной кнопки на наушнике.

Примечание. Чтобы подключить только один наушник, должен быть включен только он.

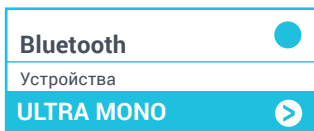


ЭТАП 2: РЕЖИМ СОПРЯЖЕНИЯ

После включения наушника подождите 5 секунд; светодиод будет мигать синим и красным цветом. Это сигнал, что наушник перешел в режим сопряжения.



ИЛИ

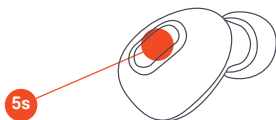


ЭТАП 3: ПОДКЛЮЧЕНИЕ К УСТРОЙСТВУ

Включите Bluetooth на устройстве. В меню «Bluetooth» в зависимости от подключаемого наушника выберите пункт «Ultra» для левого наушника или пункт «Ultra Mono» для правого наушника. После подключения Ultra к устройству вы услышите звуковой сигнал. Это означает, что процесс сопряжения завершен.

Примечание. При использовании только одного наушника вы можете включить другой наушник и вернуться к стерео звуку. Возможно, вам потребуется повторно подключиться к устройству через меню Bluetooth.

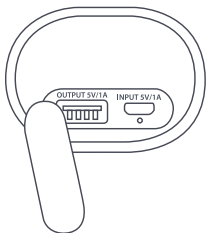
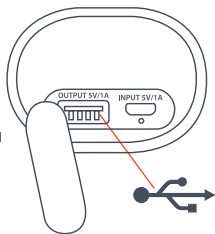
ВЫКЛЮЧЕНИЕ НАУШНИКОВ



Чтобы выключить наушники, снова поместите их в чехол или нажмите и удерживайте многофункциональную кнопку на наушниках в течение 5 секунд.

ИСПОЛЬЗОВАНИЕ РЕЗЕРВНОЙ БАТАРЕИ

Подключите зарядный USB-кабель устройства к переносному зарядному чехлу, а затем к интеллектуальному устройству. С полным зарядом батареи переносной чехол может заряжать наушники до 15 раз либо обеспечить полную зарядку обычного смартфона.



ПРИМЕЧАНИЕ. Мощность USB-зарядки: 5 В постоянного тока, 1,0 А. Некоторые устройства, такие как планшеты, могут не заряжаться или заряжаться медленно. Требования в отношении зарядки можно узнать у производителя устройства.

СВЕТОВЫЕ ИНДИКАТОРЫ

НАУШНИКИ В ЗАРЯДНОМ ЧЕХЛЕ

Ровный красный	Зарядка
Выключение светодиода	Окончание зарядки

ПЕРЕНОСНОЙ ЗАРЯДНЫЙ ЧЕХОЛ

Ровный синий	Зарядка наушников
Ровный красный	Зарядка
Выключение светодиода	Окончание зарядки

ИСПОЛЬЗОВАНИЕ НАУШНИКОВ

Пульсирующий синий	Наушники в режиме синхронизации друг с другом
Быстро мигающий синий	Наушники в режиме сопряжения с устройством
Мигание синего каждые 5 секунд	Сопряжение с устройством

ИСПОЛЬЗОВАНИЕ НАУШНИКОВ В РЕЖИМЕ MONO

Мигание красного/ синего	Наушник в режиме сопряжения с устройством
Мигание синего каждые 5 секунд	Сопряжение с устройством

ОСНОВНЫЕ ФУНКЦИИ

МУЗЫКА

Воспроизведение/ пауза	Однократно нажмите любую многофункциональную кнопку
---------------------------	--

ЗВОНКИ

Ответить на звонок	Однократно нажмите любую многофункциональную кнопку
Отклонить звонок	Нажмите любую многофункциональную кнопку и удерживайте ее в течение 2 секунд
Завершить звонок	Однократно нажмите любую многофункциональную кнопку
Принять второй входящий звонок	Однократно нажмите любую многофункциональную кнопку
Отклонить второй входящий звонок	Используйте клавиатуру телефона

ПРИМЕЧАНИЕ. Телефонные звонки, FaceTime и Siri слышны только в одном наушнике (режим Mono). При использовании наушников в режиме Stereo они автоматически переключаются в режим Mono после принятия звонка или активации функции Siri.

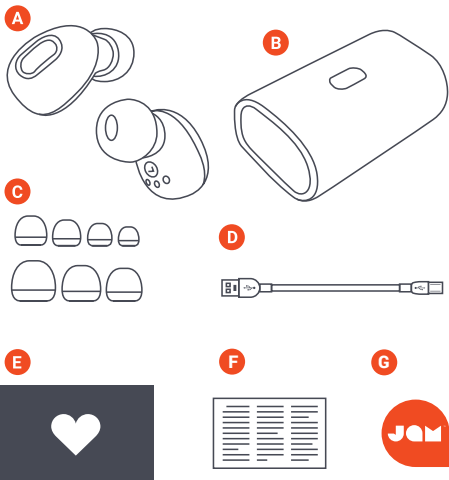
ДРУГОЕ

Активация функции Siri / помощник Google	Быстро дважды нажмите любую многофункциональную кнопку
Проверка уровня заряда наушников	Проверьте на смартфоне
Отключить наушник	Нажмите и удерживайте многофункциональную кнопку в течение 5 секунд

УСТРАНЕНИЕ НЕИСПРАВНОСТЕЙ

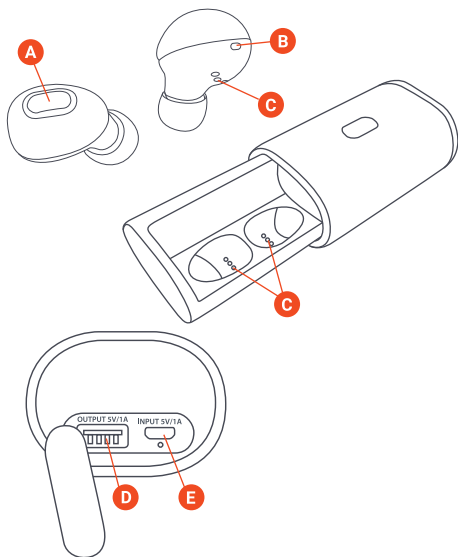
1. Подключите зарядный чехол к адаптеру USB и заряжайте его в течение 3 часов. Проверьте, горит ли красный индикатор. Погасший индикатор означает, что чехол полностью заряжен.
2. Положите наушники в зарядный чехол. Проверьте горит ли красный индикатор на наушниках. Погасший красный индикатор означает, что наушники полностью заряжены.
3. Отключите Bluetooth на устройстве.
4. Достаньте наушники из чехла.
5. После включения наушники автоматически переходят в режим синхронизации. После подключения наушников друг к другу светодиоды загораются пульсирующим, а затем ровным синим цветом на 5 секунд.
6. Включите Bluetooth на устройстве.
7. Перейдите в режим сопряжения с «Ultra».

INSTRUKSJONSHEFTE INNHold



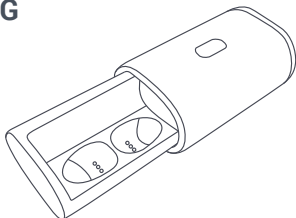
- A** – To ørepropper
- B** – Bærbart ladedeksel
- C** – Diverse øretupper
- D** – Kabel, mikro-USB
- E** – velkomstkort
- F** – Kort med rettslig informasjon
- G** – JAM-klistremerke

KONTROLLER



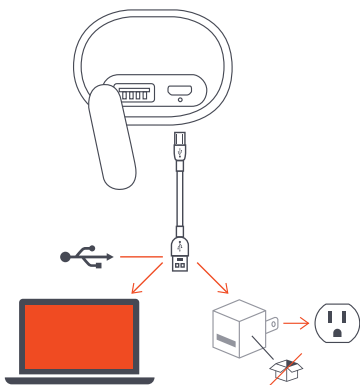
- A** – Flerfunksjonsknapp
- B** – Statuslampe for ørepropper
- C** – Ladekontakter for ørepropper
- D** – Ladeport, USB – til lading av smartenheten
- E** – Ladeport, mikro-USB – til lading av det bærbare dekselet

KLARGJØRING



LADE ØREPROPPENE

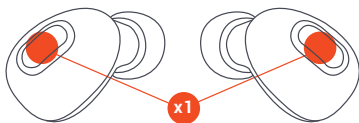
Du lader øreproppene ved å legge dem i det bærbare dekselet. De røde LED-lampene viser at de lades. Hvis de røde LED-lampene ikke lyser når øreproppene legges i dekselet, må du justere øreproppene slik at de ligger på linje med ladekontaktene. LED-lampene slukkes når øreproppene er fulladet.



LADE DET BÆRBARE DEKSELET

Koble den lille enden av mikro-USB-kabelen til mikro-USB-porten, som sitter på høyre side av dekselet. LED-lampen på dekselet lyser rødt under lading. LED-lampen slukkes når det bærbare dekselet er fulladet.

KOBLE TIL BEGGE ØREPROPPENE



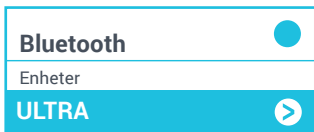
TRINN ÉN – SLÅ AV ØREPROPPENE

Legg øreproppene i dekslet igjen, eller trykk på og hold flerfunksjonsknappen inne i fem sekunder for å slå av. Øreproppene slås på automatisk når de tas ut av det bærbare ladedekselet. Hvis du vil slå dem på manuelt, kan du trykke raskt én gang på flerfunksjonsknappen på begge ørepropper.

TRINN TO – KOBLE ØREPROPPENE TIL HVERANDRE

Øreproppene synkroniseres med hverandre automatisk når du tar dem ut av esken, og LED-lampene lyser blått i fem sekunder. Øreproppene går deretter til sammenkoblingsmodus og begynner å søke etter en Bluetooth-enhet, og LED-lampene blinker raskt blått.

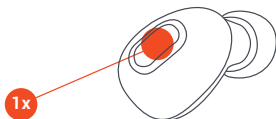
Hvis øreproppene ikke synkroniseres automatisk, skal du sjekke at de er ladet og slått på



TRINN TRE – KOBLE TIL EN ENHET

Aktiver Bluetooth på enheten. Velg «Ultra» på Bluetooth-menyen. Du hører et lydsignal når enheten og Ultra er sammenkoblet. Dette betyr at sammenkoblingen er fullført.

KOBLE TIL ÉN ØREPROPP



Koble til bare én ørepropp for å høre monolyd. Dette er et glimrende alternativ hvis du vil høre både omgivelsene og musikken din.

TRINN ÉN – SLÅ PÅ ÉN ØREPROPP

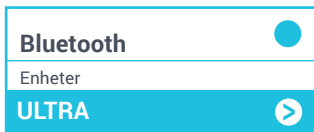
Øreproppen slås på automatisk når den tas ut av det bærbare ladedekselet. Hvis du vil slå den på manuelt, kan du trykke raskt én gang på flerfunksjonsknappen på øreproppen.

Merk: Bare én ørepropp kan være slått på når du vil koble til bare én ørepropp.

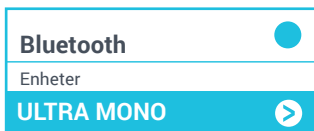


TRINN TO – SAMMENKOBLINGSMODUS

Når øreproppen er slått på, venter du i fem sekunder. LED-lampen blinker nå rødt og blått. Dette betyr at øreproppen er i enkeltmodus.



ELLER

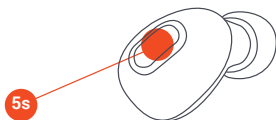


TRINN TRE – KOBLE TIL EN ENHET

Aktiver Bluetooth på enheten. Velg «Ultra» for venstre ørepropp eller «Ultra Mono» for høyre ørepropp, avhengig av hvilken ørepropp som skal tilkobles, på Bluetooth-menyen. Du hører et lydsignal når enheten og Ultra er sammenkoblet. Dette betyr at sammenkoblingen er fullført.

Merk: Når du bruker bare én ørepropp, kan du slå på den andre øreproppen og gå tilbake til stereolyd. Det kan hende du må koble til enheten igjen på Bluetooth-menyen.

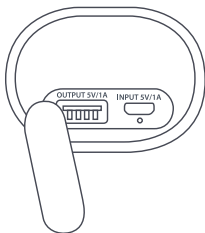
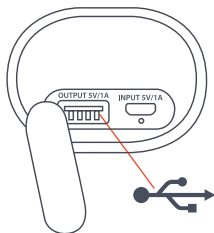
SLÅ AV ØREPROPPENE



Du kan slå av øreproppene ved å legge dem i dekselet igjen, eller trykke på og holde flerfunksjonsknappen på øreproppene inne i fem sekunder.

BRUKE RESERVEBATTERIET

Koble enhetens USB-ladekabel til det bærbare ladedekselet og deretter til smartenheten. Med fullt batteri kan reisedekselet lade øreproppene inntil 15 ganger eller gi en vanlig smartmobil én full lading.



MERK: Den klassifiserte effekten ved USB-lading er 5 V likestrøm, 1,0 A. Det kan se ut som om enkelte enheter, for eksempel nettbrett, lades dårlig eller langsomt. Ta kontakt med produsenten av enheten og forhør deg om ladekravene.

LED-LAMPER

ØREPROPPER I LADEDEKSELET

Lyser rødt	Lader
LED-lampen er slukket	Ladingen er fullført

BÆRBART LADEDEKSEL

Lyser blått	Øreproppene lades
Lyser rødt	Lader
LED-lampen er slukket	Ladingen er fullført

ØREPROPPER I BRUK

Pulserer blått	Øreproppene er i synkroniseringsmodus med hverandre
Blinker raskt blått	Øreproppene er i sammenkoblingsmodus med enheten
Blinker blått hvert femte sekund	Sammenkoblet med enhet

EARBUDS IN MONO USE

Blinker rødt/blått	Øreproppen er i sammenkoblingsmodus med enheten
Blinker blått hvert femte sekund	Sammenkoblet med enhet

GRUNNLEGGENDE FUNKSJONER

MUSIKK

Spill / stans midlertidig	Trykk på en av flerfunksjonsknappene én gang
---------------------------	--

ANROP

Svar på et anrop	Trykk på en av flerfunksjonsknappene én gang
Avvis et anrop	Trykk på og hold en av flerfunksjonsknappene inne i to sekunder
Avslutt et anrop	Trykk på en av flerfunksjonsknappene én gang
Svar på et nytt innkommende anrop	Trykk på en av flerfunksjonsknappene én gang
Avvis et nytt innkommende anrop	Bruk taltastaturet på mobilen

MERK: Mobilanrop, FaceTime og Siri høres bare gjennom én ørepropp (mono). Hvis øreproppene brukes i stereo, bytter de automatisk til mono når et anrop besvares eller Siri aktiveres.

ANNET

Aktiver Siri / Google Assistant	Dobbeltrykk raskt på en av flerfunksjonsknappene
Kontroller batterinivået i øreproppene	Se på smartmobilen
Slå av øreproppen	Trykk på og hold en av flerfunksjonsknappene inne i fem sekunder

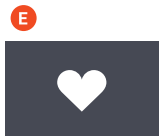
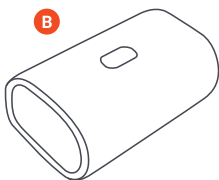
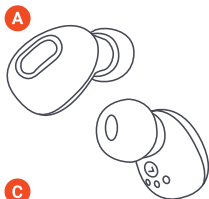
FEILSØKING

1. Koble ladedekselet til en USB-adapter, og lad dekslet i tre timer. Kontroller at den røde ladelampen lyser. Når lampen slukker, er dekslet fulladet.
2. Sett øreproppene i ladedekselet. Kontroller at den røde ladelampen lyser på øreproppene. Når øreproppene er fulladet, slukker de røde lampene.
3. Slå av Bluetooth på enheten.
4. Ta øreproppene ut av ladedekselet.
5. Øreproppene skal synkroniseres automatisk når de slås på. LED-lampene pulserer blått og lyser blått i fem sekunder etter at øreproppene er koblet til hverandre.
6. Slå på Bluetooth på enheten.
7. Koble sammen til «Ultra».

Med enerett.

Βιβλίο οδηγιών

ΠΕΡΙΕΧΟΜΕΝΑ



A – 2 ακουστικά

B – Φορητή θήκη φόρτισης

C – Διάφορα άκρα ακουστικών για τα αυτιά

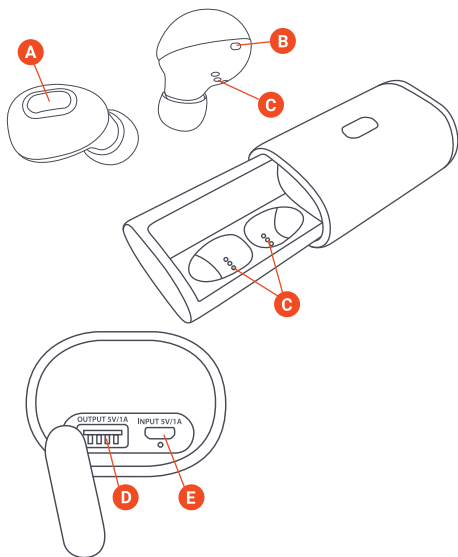
D – Καλώδιο Micro USB

E – Ηλεκτρονική Κάρτα Καλωσορίσματος

F – Κάρτα νομικής κοινοποίησης

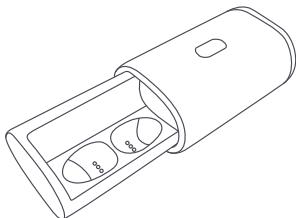
G – Αυτοκόλλητη ετικέτα

ΧΕΙΡΙΣΤΗΡΙΑ



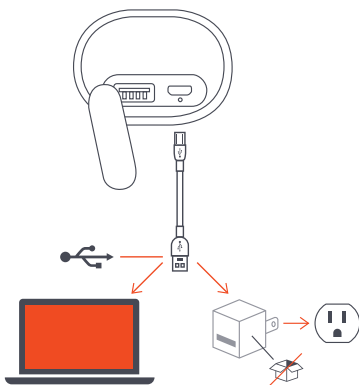
- A** – Κουμπί πολλαπλών λειτουργιών
- B** – Ένδειξη κατάστασης ακουστικών
- C** – Επαφές φόρτισης ακουστικών
- D** – Θύρα φόρτισης USB - Για να φορτίσετε την έξυπνη συσκευή σας
- E** – Θύρα φόρτισης Micro USB - Για να φορτίσετε τη φορητή θήκη

ΡΥΘΜΙΣΗ



ΦΟΡΤΙΣΗ ΤΩΝ ΑΚΟΥΣΤΙΚΩΝ ΣΑΣ

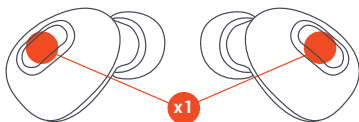
Για να φορτίσετε τα ακουστικά, τοποθετήστε τα στη φορητή θήκη. Οι κόκκινες ενδείξεις LED δείχνουν ότι φορτίζονται. Εάν οι κόκκινες ενδείξεις LED δεν εμφανιστούν όταν τοποθετηθούν στη θήκη, ρυθμίστε τα ακουστικά για να βεβαιωθείτε ότι είναι ευθυγραμμισμένα με τις επαφές φόρτισης. Όταν φορτιστούν πλήρως, οι ενδείξεις LED θα σβήσουν.



ΦΟΡΤΙΣΗ ΤΗΣ ΦΟΡΗΤΗΣ ΘΗΚΗΣ

Συνδέστε το μικρό άκρο του καλωδίου micro USB στη θύρα micro USB στη δεξιά πλευρά της θήκης. Η ένδειξη LED στη θήκη θα έχει σταθερό κόκκινο χρώμα κατά τη φόρτιση. Όταν φορτιστεί πλήρως η φορητή θήκη, η ένδειξη LED θα σβήσει.

ΣΥΝΔΕΣΤΕ ΚΑΙ ΤΑ ΔΥΟ ΑΚΟΥΣΤΙΚΑ



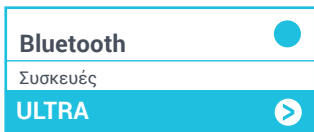
ΠΡΩΤΟ ΒΗΜΑ - ΑΠΕΝΕΡΓΟΠΟΙΗΣΗ ΤΩΝ ΑΚΟΥΣΤΙΚΩΝ

Τοποθετήστε τα ακουστικά πίσω στη θήκη ή πατήστε και κρατήστε πατημένο το κουμπί πολλαπλών λειτουργιών για 5 δευτερόλεπτα ώστε να απενεργοποιηθούν. Τα ακουστικά σας θα ενεργοποιηθούν αυτόματα όταν αφαιρεθούν από τη φορητή θήκη φόρτισης. Εάν θέλετε να τα ενεργοποιήσετε χειροκίνητα, πιέστε γρήγορα το κουμπί πολλαπλών λειτουργιών μία φορά και στα δύο ακουστικά.

ΔΕΥΤΕΡΟ ΒΗΜΑ - ΣΥΝΔΕΣΗ ΤΩΝ ΑΚΟΥΣΤΙΚΩΝ ΜΕΤΑΞΥ ΤΟΥΣ

Όταν βγάλετε τα ακουστικά από την θήκη τους, θα συγχρονιστούν αυτόματα μεταξύ τους και οι ενδείξεις LED θα γίνουν σταθερές μπλε για 5 δευτερόλεπτα. Τα ακουστικά σας τότε θα μπουν σε λειτουργία σύζευξης και θα αρχίσουν να ψάχνουν για μια συσκευή Bluetooth και οι ενδείξεις LED θα αναβοσβήνουν γρήγορα μπλε.

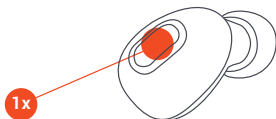
Αν τα ακουστικά δεν συγχρονίζονται αυτόματα μεταξύ τους, ελέγξτε για να βεβαιωθείτε ότι είναι φορτισμένα και ενεργοποιημένα.



ΤΡΙΤΟ ΒΗΜΑ - ΣΥΝΔΕΣΗ ΣΕ ΜΙΑ ΣΥΣΚΕΥΗ

Ενεργοποιήστε το Bluetooth στη συσκευή σας. Από το μενού Bluetooth, επιλέξτε «Ultra». Όταν συνδέσετε τη συσκευή με το Ultra, θα ακούσετε έναν ήχο. Αυτό σημαίνει ότι η σύζευξη ολοκληρώθηκε.

ΣΥΝΔΕΣΤΕ ΕΝΑ ΑΚΟΥΣΤΙΚΟ



Συνδέστε μόνο ένα ακουστικό για μονοφωνικό ήχο. Αυτή είναι εξαιρετική επιλογή αν θέλετε να ακούτε το περιβάλλον γύρω σας όπως και τη μουσική σας.

ΠΡΩΤΟ ΒΗΜΑ - ΕΝΕΡΓΟΠΟΙΗΣΗ ΤΩΝ ΑΚΟΥΣΤΙΚΩΝ

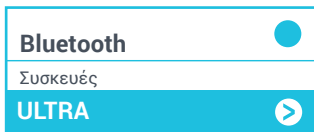
Το ακουστικό σας θα ενεργοποιηθεί αυτόματα όταν αφαιρεθεί από τη φορητή θήκη φόρτισης. Εάν θέλετε να τα ενεργοποιήσετε χειροκίνητα, πατήστε γρήγορα το κουμπί πολλαπλών λειτουργιών μία φορά στο ακουστικό.

Σημείωση: Για να συνδέσετε μόνο ένα ακουστικό, πρέπει να έχετε ενεργοποιημένο μόνο ένα ακουστικό.

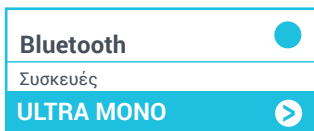


ΔΕΥΤΕΡΟ ΒΗΜΑ - ΛΕΙΤΟΥΡΓΙΑ ΣΥΖΕΥΞΗΣ

Μόλις ενεργοποιηθεί το ακουστικό, περιμένετε για 5 δευτερόλεπτα. Η ένδειξη LED θα αναβοσβήνει κόκκινο και μπλε. Αυτό σημαίνει ότι το ακουστικό σας βρίσκεται σε κατάσταση μονής σύζευξης.



Ή

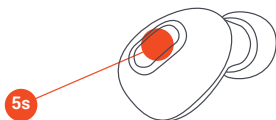


ΤΡΙΤΟ ΒΗΜΑ - ΣΥΝΔΕΣΗ ΣΕ ΜΙΑ ΣΥΣΚΕΥΗ

Ενεργοποιήστε το Bluetooth στη συσκευή σας. Από το μενού Bluetooth και ανάλογα με το ακουστικό στο οποίο συνδέεστε, επιλέξτε «Ultra» για το αριστερό αυτί ή «Ultra Mono» για το δεξί αυτί. Όταν συνδεθεί η συσκευή και το Ultra, θα ακούσετε έναν ήχο. Αυτό σημαίνει ότι η σύζευξη ολοκληρώθηκε.

Σημείωση: Όταν χρησιμοποιείτε μόνο ένα ακουστικό, μπορείτε να ενεργοποιήσετε το άλλο ακουστικό και να επιστρέψετε στο στερεοφωνικό ήχο. Μπορεί να χρειαστεί να επανασυνδεθείτε με τη συσκευή σας από το μενού Bluetooth.

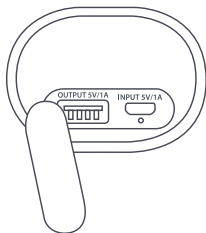
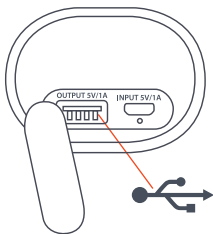
ΑΠΕΝΕΡΓΟΠΟΙΗΣΗ ΤΩΝ ΑΚΟΥΣΤΙΚΩΝ



Για να απενεργοποιήσετε τα ακουστικά, τοποθετήστε τα ακουστικά πίσω στην θήκη ή πατήστε και κρατήστε πατημένο το κουμπί πολλαπλών λειτουργιών στα ακουστικά για 5 δευτερόλεπτα.

ΧΡΗΣΗ ΤΗΣ ΕΦΕΔΡΙΚΗΣ ΜΠΑΤΑΡΙΑΣ

Συνδέστε το καλώδιο φόρτισης USB της συσκευής σας στη φορητή θήκη φόρτισης και κατόπιν στη έξυπνη συσκευή σας. Με μια πλήρως φορτισμένη μπαταρία, η ταξιδιωτική θήκη μπορεί να επαναφορτίσει τα ακουστικά σας έως και 15 φορές ή να παρέχει μία πλήρη φόρτιση για ένα τυπικό smartphone.



ΣΗΜΕΙΩΣΗ: Η αποτίμηση εξόδου φόρτισης USB είναι 5VDC, 1,0A. Ορισμένες συσκευές, όπως τα tablet, μπορεί να μην φαίνεται ότι φορτίζουν ή να φορτίζουν αργά. Συμβουλευτείτε τον κατασκευαστή της συσκευής για τις απαιτήσεις φόρτισης.

ΕΝΔΕΙΞΕΙΣ LED

ΑΚΟΥΣΤΙΚΑ ΣΤΗ ΘΗΚΗ ΦΟΡΤΙΣΗΣ

Σταθερό Κόκκινο	Φόρτιση
Σβηστή ένδειξη LED	Η φόρτιση ολοκληρώθηκε

ΦΟΡΗΤΗ ΘΗΚΗ ΦΟΡΤΙΣΗΣ

Σταθερό μπλε	Τα ακουστικά φορτίζονται
Σταθερό Κόκκινο	Φόρτιση
Σβηστή ένδειξη LED	Η φόρτιση ολοκληρώθηκε

ΑΚΟΥΣΤΙΚΑ ΣΕ ΧΡΗΣΗ

Αναβοσβήνουν αργά μπλε	Ακουστικά σε λειτουργία συγχρονισμού μεταξύ τους
Αναβοσβήνουν γρήγορα μπλε	Ακουστικά σε κατάσταση σύζευξης με τη συσκευή
Αναβοσβήνουν μπλε ανά 5 δευτερόλεπτα	Σύζευξη με τη συσκευή

ΑΚΟΥΣΤΙΚΑ ΣΕ ΜΟΝΟΦΩΝΙΚΗ ΧΡΗΣΗ

Αναβοσβήνουν κόκκινο/μπλε	Ακουστικά σε λειτουργία σύζευξης με τη συσκευή
Αναβοσβήνουν μπλε ανά 5 δευτερόλεπτα	Σύζευξη με τη συσκευή

ΒΑΣΙΚΕΣ ΛΕΙΤΟΥΡΓΙΕΣ

ΜΟΥΣΙΚΗ

Αναπαραγωγή/Παύση	Πατήστε ένα από τα κουμπιά πολλαπλών λειτουργιών μία φορά
-------------------	---

ΚΛΗΣΕΙΣ

Απάντηση σε μια κλήση	Πατήστε ένα από τα κουμπιά πολλαπλών λειτουργιών μία φορά
Απόρριψη μιας κλήσης	Πατήστε και κρατήστε πατημένο ένα από τα κουμπιά πολλαπλών
Λήξη μιας κλήσης	Πατήστε ένα από τα κουμπιά πολλαπλών λειτουργιών μία φορά
Απάντηση σε δεύτερη εισερχόμενη κλήση	Πατήστε ένα από τα κουμπιά πολλαπλών λειτουργιών μία φορά
Απόρριψη μιας δεύτερης εισερχόμενης κλήσης	Χρησιμοποιήστε το πληκτρολόγιο του τηλεφώνου

ΣΗΜΕΙΩΣΗ: Οι τηλεφωνικές κλήσεις, το FaceTime και το Siri ακούγονται μόνο από το ένα ακουστικό (μονοφωνική λειτουργία). Εάν χρησιμοποιείτε στερεοφωνικά ακουστικά, θα μεταβείτε αυτόματα στη μονοφωνική λειτουργία μόλις γίνει αποδεκτή η κλήση ή ενεργοποιηθεί το Siri.

ΑΛΛΑ

Ενεργοποίηση του Siri / Google Assist	Πατήστε γρήγορα δύο φορές ένα από τα κουμπιά πολλαπλών λειτουργιών
Ελέγξτε τη στάθμη της μπαταρίας των ακουστικών	Κοιτάξτε στο smartphone
Απενεργοποιήστε τα ακουστικά	Πατήστε και κρατήστε πατημένο το κουμπί πολλαπλών λειτουργιών για 5 δευτερόλεπτα

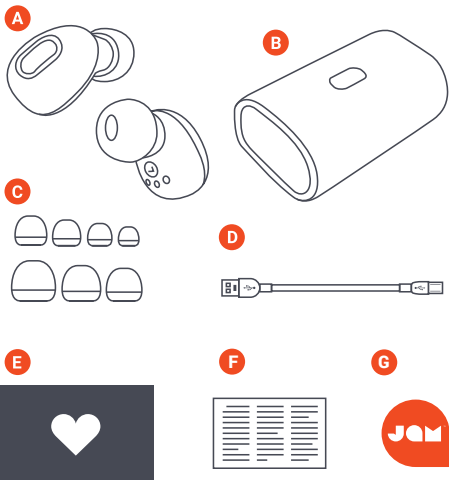
ΕΠΙΛΥΣΗ ΠΡΟΒΛΗΜΑΤΩΝ

1. Συνδέστε τη θήκη φόρτισης σε έναν προσαρμογέα USB και φορτίστε τη θήκη για 3 ώρες. Ελέγξτε για να δείτε ότι η κόκκινη φωτεινή ένδειξη φόρτισης είναι αναμμένη. Όταν η ένδειξη σβήσει, η θήκη είναι πλήρως φορτισμένη.
2. Τοποθετήστε τα ακουστικά σας στη θήκη φόρτισης. Ελέγξτε τα ακουστικά για να επιβεβαιώσετε ότι η κόκκινη φωτεινή ένδειξη φόρτισης είναι αναμμένη. Όταν τα ακουστικά είναι πλήρως φορτισμένα, οι κόκκινες ενδείξεις θα σβήσουν.
3. Απενεργοποιήστε το Bluetooth στη συσκευή σας.
4. Αφαιρέστε και τα δύο ακουστικά από τη θήκη φόρτισης.
5. Τα ακουστικά θα πρέπει να συγχρονίζονται αυτόματα μαζί όταν ενεργοποιηθούν. Οι ενδείξεις LED θα αναβοσβήνουν αργά με μπλε χρώμα και θα μετατραπούν σε σταθερό μπλε χρώμα για 5 δευτερόλεπτα μόλις τα ακουστικά συνδεθούν μεταξύ τους.
6. Απενεργοποιήστε το Bluetooth στη συσκευή σας.
7. Σύζευξη με το «Ultra».

Με την επιφύλαξη παντός δικαιώματος.

KNIHA POKYNŮ

OBSAH



A – 2 minisluchátka

B – pouzdro na přenosnou nabíječku

C – Různé obaly sluchátek

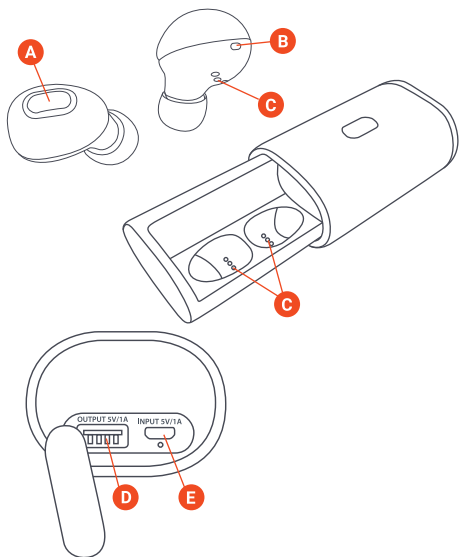
D – mikrokabel USB

E – karta na uvítanou

F – Brožurka se záručními a bezpečnostními informacemi

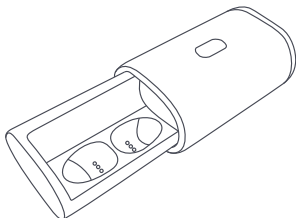
G – etiketa

OVLÁDACÍ PRVKY



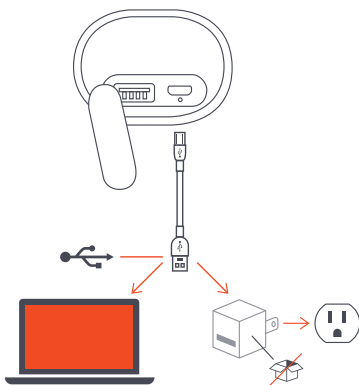
- A** – multifunkční ovladač
- B** – dioda stavu minisluchátek
- C** – nabíjecí kontakty minisluchátka
- D** – nabíjecí port USB – pro nabíjení inteligentního zařízení
- E** – nabíjecí port mikrokabelu USB – C přenosného pouzdra

NASTAVENÍ



NABÍJENÍ MINISLUCHÁTEK

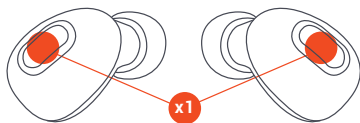
Chcete-li nabít minisluchátka, vložte je do přenosného pouzdra. Červené diody LED znázorňují, že se nabíjejí. Pokud se diody LED po vložení sluchátek do pouzdra nerozsvítí červeně, nastavte minisluchátka tak, aby byla zarovnaná s póly nabíjení. Po jejich plném nabití se diody LED vypnou.



NABÍJENÍ PŘENOSNÉHO POUZDRA

Vsaďte zástrčku menšího konektoru mikrokabelu USB do mikroportu USB, který je na pravé straně pouzdra. Při nabíjení se dioda LED rozsvítí nepřerušovaně červeně. Po plném nabití pouzdra se dioda LED vypne.

PŘIPOJENÍ OBOU MINISLUCHÁTEK



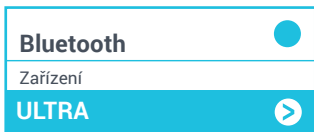
KROK Č. 1 - VYPNUTÍ MINISLUCHÁTEK

Vložte minisluchátka zpět do pouzdra nebo stiskněte a podržte multifunkční tlačítko na 5 sekund, aby se vypnula. Minisluchátka se automaticky zapnou při vyjmutí z přenosného nabíjecího pouzdra. Chcete-li je zapnout manuálně, můžete jednou stisknout multifunkční tlačítko na obou minisluchátkách.

KROK Č. 2 - PROPOJENÍ SLUCHÁTEK NAVZÁJEM

Když vytáhnete sluchátka z pouzdra, automaticky se navzájem propojí a diody LED budou rychle blikat modře. Minisluchátka poté přejdou do párového režimu a začnou vyhledávat zařízení Bluetooth, přičemž diody LED budou rychle blikat modře.

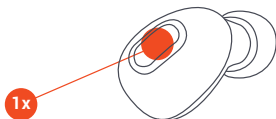
Pokud se minisluchátka automaticky nepropojí, zkontrolujte je prosím, zda jsou nabitá a zapnutá.



KROK Č. 3 - PŘIPOJENÍ K ZAŘÍZENÍ

Zapněte Bluetooth na zařízení. V nabídce Bluetooth vyberte „Ultra“. Když se zařízení a Ultra propojí, uslyšíte tón. To znamená že párování se dokončilo.

PŘIPOJENÍ JEDNOHO MINISLUCHÁTKA



Pro mono zvuk připojte pouze jedno sluchátko. To je výborná volba, pokud chcete kromě hudby slyšet i své okolí.

KROK Č. 1 - ZAPNUTÍ JEDNOHO MINISLUCHÁTKA

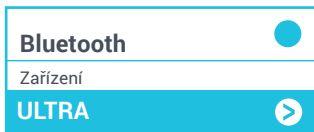
Když vytáhnete sluchátko z přenosného nabíjecího pouzdra, automaticky se zapne. Chcete-li je zapnout manuálně, můžete jednou stisknout multifunkční tlačítko na minisluchátku.

Poznámka: Chcete-li připojit pouze jedno minisluchátko, musíte mít zapnuté pouze jedno sluchátko.

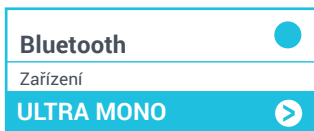


KROK Č. 2 - PÁROVÝ REŽIM

Jakmile je minisluchátko zapnuté, vyčkejte 5 sekund a diod LED bude blikat červeně a modře. To znamená, že minisluchátko je v režimu jednoho páru.



NEBO

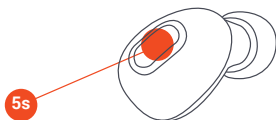


KROK Č. 3 - PŘIPOJENÍ K ZAŘÍZENÍ

Zapněte Bluetooth na zařízení. V nabídce Bluetooth vyberte podle toho, ke kterému minisluchátku jste připojeni, buď „Ultra“ pro levé minisluchátko nebo „Ultra Mono“ pro pravé minisluchátko. Když se propojí zařízení a Ultra, uslyšíte tón. To znamená že párování se dokončilo.

Poznámka: Pokud používáte pouze jedno minisluchátko, můžete zapnout druhé minisluchátko a přejít zpět na stereo poslech. Nemusíte se propojovat na své zařízení znovu z nabídky Bluetooth.

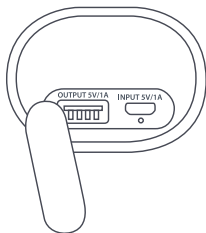
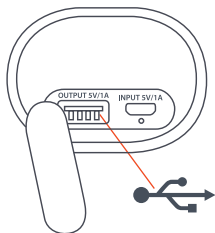
VYPNUTÍ MINISLUCHÁTEK



Chcete-li minisluchátka vypnout manuálně, vložte je zpět do pouzdra nebo stiskněte a podržte multifunkční tlačítko na minisluchátkách na 5 sekund.

POUŽITÍ ZÁLOŽNÍ BATERIE

Zapojte nabíjecí kabel USB zařízení do přenosného nabíjecího pouzdra a poté do inteligentního zařízení. Je-li baterie nabitá, cestovní pouzdro může minisluchátka znovu nabít až patnáctkrát nebo plně nabít typický chytrý telefon.



POZNÁMKA: Výstupní hodnoty napájení USB jsou 5 V stejnosměrného proudu, 1 A. Může se stát, že některá zařízení, jako například tablety, se nebudou nabíjet nebo se budou nabíjet pomalu. V tom případě zjistěte, jaké jsou nabíjecí požadavky výrobce zařízení.

INDIKÁTORY LED

MINISLUCHÁTKA V NABÍJECÍM POUZDRU

Nepřerušovaná červená	Nabíjení
LED vypnutá	Nabíjení dokončeno

PŘENOSNÉ NABÍJECÍ POUZDRO

Nepřerušovaná modrá	Nabíjení minisluchátek
Nepřerušovaná červená	Nabíjení
LED vypnutá	Nabíjení dokončeno

MINISLUCHÁTKA V PROVOZU

Variabilně intenzivní modrá	Minisluchátka ve vzájemně synchronním režimu
Rychle přerušovaná modrá	Minisluchátka v párovém režimu se zařízením
Modré bliknutí každý 5 sekund	Spárovaná se zařízením

MINISLUCHÁTKO V MONO PROVOZU

Blikající červená / modrá	Minisluchátko v párovém režimu se zařízením
Modré bliknutí každých 5 sekund	Spárované se zařízením

ZÁKLADNÍ FUNKCE

HUDBA

Přehrávání / přerušení	Stiskněte jednou kterékoli multifunkční tlačítko
------------------------	--

HOVORY

Přijetí hovoru	Stiskněte jednou kterékoli multifunkční tlačítko
Odmítnutí hovoru	Stiskněte a podržte kterékoli na 2 sekundy multifunkční tlačítko
Ukončení hovoru	Stiskněte jednou kterékoli multifunkční tlačítko
Přijetí druhého hovoru	Stiskněte jednou kterékoli multifunkční tlačítko
Přijetí druhého hovoru	Použijte klávesnici telefonu

POZNÁMKA: Telefonní hovory, FaceTime a Siri jsou slyšet pouze v jednom minisluchátku (mono). Pokud používáte minisluchátko ve stereu, automaticky se přepnou na mono, jakmile se přijme hovor nebo aktivuje Siri.

JINÉ

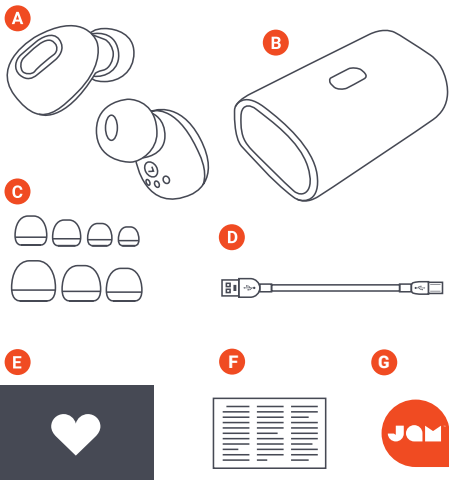
Aktivace Siri / Google Assist	Rychle stiskněte kterékoli multifunkční tlačítko
Kontrola úrovně nabití baterií	Podívejte se na chytrý minisluchátek telefon
Vypnutí minisluchátka	Stiskněte jednou kterékoli multifunkční tlačítko na 5 sekund

ODSTRAŇOVÁNÍ PORUCH

1. Připojte nabíjecí pouzdro na adaptér USB a nabíjejte pouzdro 3 hodiny. Zkontrolujte, zda svítí červený indikátor nabíjení. Když indikátor přestane svítit, pouzdro je plně nabité.
2. Uložte minisluchátka do nabíjecího pouzdra. Zkontrolujte minisluchátka, aby se potvrdilo, že červený indikátor nabíjení svítí.
3. Vypněte Bluetooth na zařízení.
4. Vyndejte obě minisluchátka z nabíjecího pouzdra.
5. Minisluchátka by se měla automaticky sesynchronizovat, jakmile se nabijí. Diody LEDs budou svítit s proměnlivou intenzitou a poté nepřerušovaně na 5 sekund, jakmile se sluchátka vzájemně propojí.
6. Zapněte Bluetooth na zařízení.
7. Spárujte s „Ultra“.

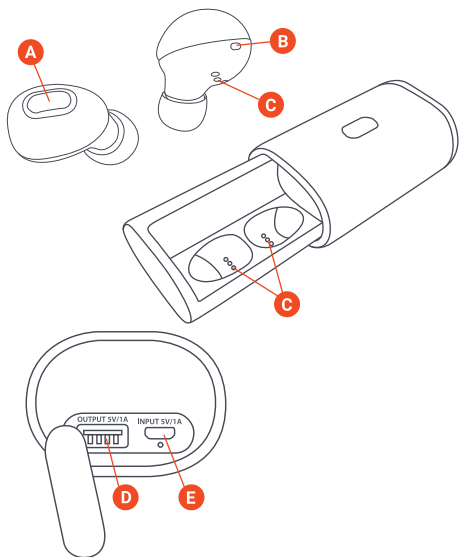
Všechna práva vyhrazena.

HASZNÁLATI UTASÍTÁS TARTALOM



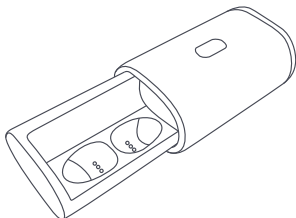
- A – 2 Fülhallgató
- B – Hordozható töltőtök
- C – Különböző Fülcsúcsok
- D – Micro USB-kábel
- E – Üdvözlő kártya
- F – Jognyilatkozat
- G – Jam matricia

VEZÉRLŐK



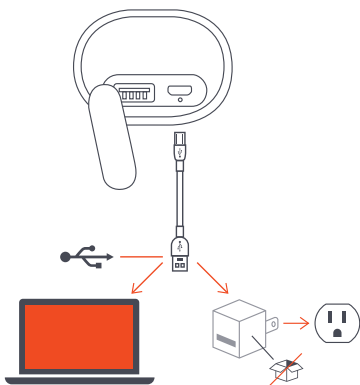
- A** – Többfunkciós gomb
- B** – Fülhallgató státuskijelző
- C** – Fülhallgató töltő érintkezők
- D** – USB Töltőtök - Az okos készüléke töltéséhez
- E** – Micro USB töltőcsatlakozó - A hordozható tok töltéséhez

BEÁLLÍTÁS



FÜLHALLGATÓK TÖLTÉSE

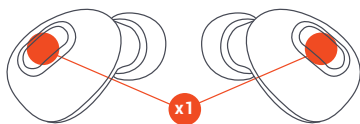
A fülhallgatók töltéséhez helyezze őket a hordozható tokba. A piros LED-ek jelzik, hogy töltődnek. Ha a piros LED-ek nem jelennek meg, amikor a tokba helyezi a fülhallgatókat, igazítson rajtuk, hogy biztosan illeszkedjenek a töltő érintkezőkkel. Teljes feltöltődéskor a LED-ek kikapcsolnak.



HORDOZHATÓ TOK TÖLTÉSE

Csatlakoztassa a micro USB-kábel kisebb végét a micro USB-dokkba, amely a tok jobb oldalán található, a tokon lévő LED töltéskor folyamatos piros fénnel világít. Amikor a hordozható tok teljesen feltöltődött, a LED kikapcsol.

CSATLAKOZTASSA MINDKÉT FÜLHALLGATÓT



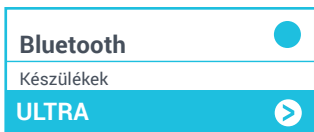
ELSŐ LÉPÉS – A FÜLHALLGATÓK BEKAPCSOLÁSA

A kikapcsoláshoz helyezze vissza a fülhallgatókat a tokba, vagy nyomja le és tartsa lenyomva a többfunkciós gombot 5 másodpercig. A fülhallgatók automatikusan bekapcsolnak a hordozható töltőtokból való kivételkor. Ha manuálisan kell bekapcsolnia őket, ezt a többfunkciós gombok egyszeri gyors lenyomásával teheti meg mindkét fülhallgatón.

MÁSODIK LÉPÉS – A FÜLHALLGATÓK EGYMÁSHOZ CSATLAKOZTATÁSA

Amikor kiveszi a fülhallgatókat a tokból, azok automatikusan szinkronizálódnak egymáshoz, és a LED-ek folyamatos kék fénnel világítanak 5 másodpercig. Ekkor a fülhallgatók beállnak párosítási üzemmódba, és megkezdik a Bluetooth készülék keresését, és a LED-ek gyorsan kéken villognak.

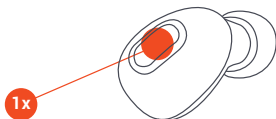
Ha a fülhallgatók nem szinkronizálódnak automatikusan egymáshoz, kérjük, ellenőrizze, hogy azok feltöltött és bekapcsolt állapotban vannak.



HARMADIK LÉPÉS - CSATLAKOZTATÁS A KÉSZÜLÉKHEZ

Engedélyezze a Bluetooth funkciót a készülékén. A Bluetooth menüből válassza a „Ultra” opciót. Amikor a készülék és a Ultra csatlakozott, hangjelzést fog hallani. Ez azt jelenti, hogy a párosítás befejeződött.

EGY FÜLHALLGATÓ CSATLAKOZTATÁSA



Monó hangzás érdekében csak egy fülhallgatót csatlakoztasson. Ez nagyszerű lehetőség, ha mind a környezetét, mind a zenét egyszerre szeretné hallani.

ELSŐ LÉPÉS - EGY FÜLHALLGATÓ BEKAPCSOLÁSA

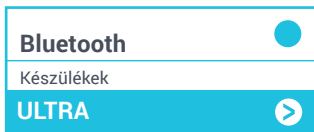
A fülhallgató automatikusan bekapcsol a hordozható töltőtökből való kivételkor. Ha manuálisan szeretné bekapcsolni, nyomja meg egyszer gyorsan a többfunkciós gombot a fülhallgatón.

Megjegyzés: Csak egy fülhallgatóhoz való csatlakoztatáshoz csak egy fülhallgató legyen bekapcsolva.

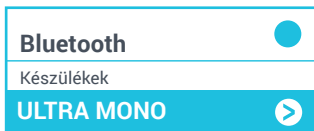


MÁSODIK LÉPÉS - PÁROSÍTÁSI ÜZEMMÓD

Miután a fülhallgatót bekapcsolta, várjon 5 másodpercig, a LED pirosan és kéken villog. Ez azt jelzi, hogy a fülhallgató egyszeres párosítási üzemmódban van.



VAGY

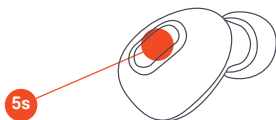


HARMADIK LÉPÉS - CSATLAKOZTATÁS A KÉSZÜLÉKHEZ

Engedélyezze a Bluetooth funkciót a készülékén. A Bluetooth menüből - és attól függően, hogy melyik fülhallgatóhoz csatlakozik - válassza a „Ultra” opciót a bal fülhallgatóhoz, vagy a „Ultra Mono” opciót a jobb fülhallgatóhoz. Amikor a készülék és a Ultra csatlakozott, hangjelzést fog hallani. Ez azt jelenti, hogy a párosítás befejeződött.

Megjegyzés: Csak egy fülhallgató használatakor bekapcsolhatja a másik fülhallgatót és visszaállhat sztereó hangzásra. Lehet, hogy újra kell csatlakoztatnia a készülékét a Bluetooth menüből.

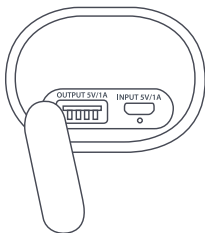
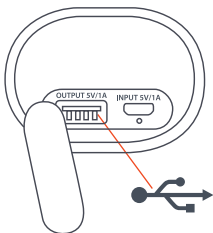
FÜLHALLGATÓK KIKAPCSOLÁSA



A fülhallgatók kikapcsolásához helyezze vissza a fülhallgatókat a tokba, vagy nyomja le és tartsa lenyomva a többfunkciós gombot a fülhallgatókon 5 másodpercig.

TARTALÉK AKKUMULÁTOR HASZNÁLATA

Csatlakoztassa a készülék USB töltőkábelét a hordozható töltőtokra, majd az okos készülékére. Feltöltött akkumulátorral az utazótok akár 15 alkalommal is fel tudja tölteni a fülhallgatókat, illetve egyszeri teljes töltésre elegendő a legtöbb okostelefonhoz.



MEGJEGYZÉS: Az USB töltő teljesítmény besorolása 5VDC, 1.0A. Egyes készülékeken - például táblagépeken - nem biztos, hogy megtörténik a töltés, vagy csak lassan töltődnek. Kérdezze meg a készüléke gyártóját a töltés követelményeiről.

LED KIJELZŐK

FÜLHALLGATÓK A TÖLTŐTOKBAN

Folyamatos piros	Töltés
LED Kialszik	Töltés befejezve

HORDOZHATÓ TÖLTŐTOK

Folyamatos kék	Fülhallgatók töltése
Folyamatos piros	Töltés
LED Kialszik	Töltés befejezve

FÜLHALLGATÓK HASZNÁLAT KÖZBEN

Lassan pulzáló kék	Fülhallgatók szinkronizálási üzemmódban egymással
Gyorsan villogó kék	Fülhallgatók párosítási üzemmódban a készülékkel
Villogó kék 5 másodpercenként	Párosítva a készülékkel

FÜLHALLGATÓ MONÓ HASZNÁLAT KÖZBEN

Villogó piros/kék	Fülhallgató párosítási üzemmódban a készülékkel
Villogó kék 5 másodpercenként	Párosítva a készülékkel

ALAPFUNKCIÓK

ZENE

Lejátszás/Szünet	Nyomja meg egyszer bármelyik többfunkciós gombot
------------------	--

HÍVÁSOK

Hívás fogadása	Nyomja meg egyszer bármelyik többfunkciós gombot
Hívás elutasítása	Nyomja meg és tartsa lenyomva bármelyik többfunkciós gombot 2 másodpercig
Hívás befejezése	Nyomja meg egyszer bármelyik többfunkciós gombot
Második bejövő hívás fogadása	Nyomja meg egyszer bármelyik többfunkciós gombot
Második bejövő hívás elutasítása	Használja a telefon billentyűzetét

MEGJEGYZÉS: Telefonhívások, FaceTime és Siri csak egy fülhallgatóban hallatszik (monó) Ha sztereó módban használja a fülhallgatókat, azok automatikusan monó módba kapcsolnak, miután a hívást elfogadta vagy Sirit aktiválta.

EGYÉB

Siri / Google aktiválása	Kétszer gyorsan nyomja meg bármelyik többfunkciós gombot
Fülhallgatók akkumulátor szintjének ellenőrzése	Nézze meg az okostelefonon
Fülhallgató kikapcsolása	Nyomja meg és tartsa lenyomva a többfunkciós gombot 5 másodpercig

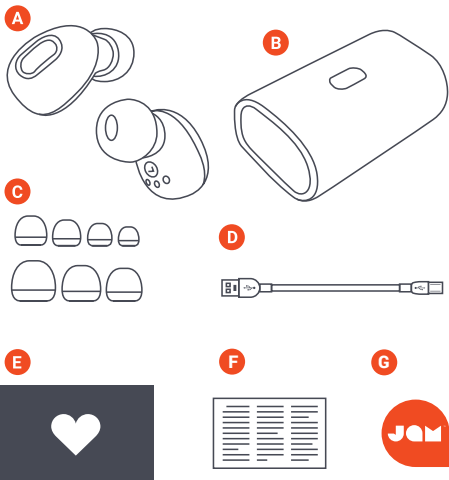
HIBAKERESÉS

1. Csatlakoztassa a töltőtököt egy USB adapterre és töltsse a tokot 3 órán át. Ellenőrizze, hogy a piros töltési fény világít-e. Amikor a fény kialszik, a tok teljesen feltöltődött.
2. Illessze a fülhallgatókat a töltőtökbe. Ellenőrizze a fülhallgatókat és győződjön meg arról, hogy a piros töltési fény világít. Amikor a fülhallgatók teljesen feltöltődtek, a piros fények kialszanak.
3. Kapcsolja ki a Bluetooth opciót a készüléken.
4. Vegye ki mindkét fülhallgatót a töltőtökből.
5. A fülhallgatóknak automatikusan egymáshoz kell szinkronizálódniuk a bekapcsolást követően. A LED-ek lassan kék fénnel pulzálnak és folyamatos kék fénnel világítanak 5 másodpercig, miután a fülhallgatók egymáshoz csatlakoztak.
6. Kapcsolja be a Bluetooth opciót a készüléken.
7. Párosítsa a „Ultra” opcióhoz.

Minden jog fenntartva.

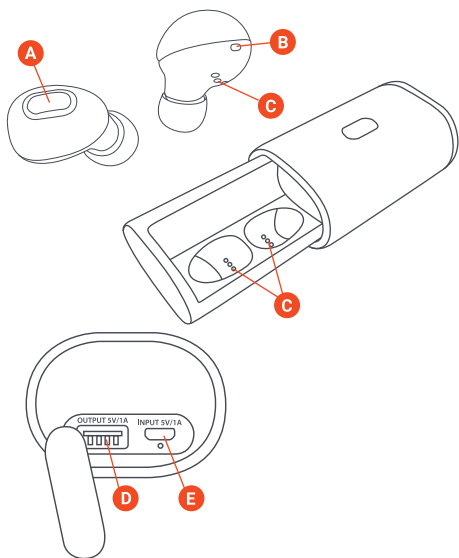
LIVRO DE INSTRUÇÕES

CONTEÚDO



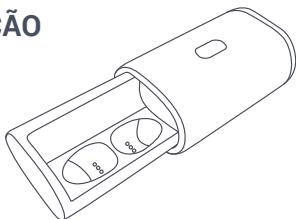
- A** – Dois fones de ouvido
- B** – Case de carregamento portátil
- C** – Pontas do fone sortidas
- D** – Cabo micro Usb
- E** – Cartão de boas-vindas
- F** – Carta jurídica
- G** – Adesivo Jam

CONTROLES



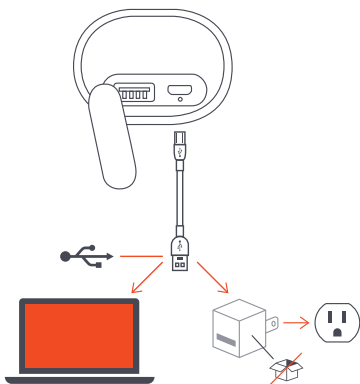
- A** – Botão multifuncional
- B** – Luz de status do fone de ouvido
- C** – Contatos de carregamento do fone
- D** – Porta de carregamento Usb - Para carregar o dispositivo inteligente
- E** – Porta de carregamento micro Usb - Para carregar o case portátil

CONFIGURAÇÃO



CARREGAR OS FONES DE OUVIDO

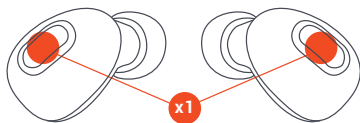
Para carregar os fones de ouvido, coloque-os no case portátil. Os LEDs vermelhos indicam que os fones de ouvido estão sendo carregados. Se os LEDs vermelhos não aparecerem quando os fones de ouvido forem colocados no case, ajuste os fones para garantir que eles estejam alinhados com os contatos de carregamento. Quando os fones de ouvido estiverem totalmente carregados, os LEDs serão desligados.



CARREGAR O CASE PORTÁTIL

Conecte a extremidade pequena do cabo micro USB à porta micro USB, localizada no lado direito do case; o LED no case ficará vermelho durante o carregamento. Quando o case portátil estiver totalmente carregado, o LED será desligado.

CONECTE OS DOIS FONES DE OUVIDO



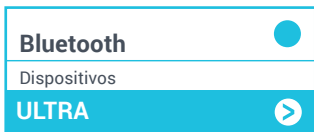
PRIMEIRA ETAPA – DESLIGANDO OS FONES DE OUVIDO

Coloque os fones de volta na caixa ou mantenha o botão multifuncional pressionado por 5 segundos para desligar. Seus fones de ouvido são ligados automaticamente assim que você os tira do case de carregamento portátil. Caso precise ligá-los manualmente, pressione o botão multifuncional uma única vez em ambos os fones.

SEGUNDA ETAPA – CONECTAR UM FONE DE OUVIDO AO OUTRO

Quando você retira os fones de ouvido do case, eles sincronizam automaticamente e os LEDs ficam azuis por cinco segundos. Os fones de ouvido entram no modo de emparelhamento e começam a procurar um dispositivo Bluetooth, e os LEDs piscam rapidamente na cor azul.

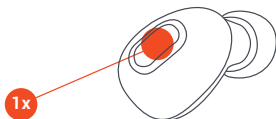
Caso a sincronização entre os fones de ouvido não ocorra de modo automático, certifique-se de que eles estão carregados e ligados.



TERCEIRA ETAPA - CONEXÃO COM UM DISPOSITIVO

Ative o Bluetooth no seu dispositivo. No menu do Bluetooth, selecione "Ultra". Quando o dispositivo e o Ultra estiverem conectados, você ouvirá um som. Isso significa que o emparelhamento está concluído.

CONECTAR UM FONE DE OUVIDO



Conecte somente um fone de ouvido para ouvir em mono. Essa é uma boa opção caso você deseje ouvir o som ambiente além de música.

PRIMEIRA ETAPA – LIGAR UM FONE DE OUVIDO

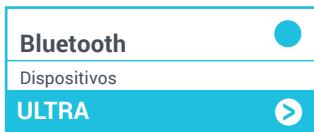
Seu fone de ouvido é ligado automaticamente assim que você o tira do case de carregamento. Se for necessário ligá-lo manualmente, pressione rapidamente o botão multifuncional uma única vez no fone.

Observação: Para conectar apenas um fone de ouvido, apenas um fone deve estar ligado.

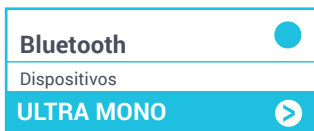


SEGUNDA ETAPA - MODO DE EMPARELHAMENTO

Depois que o fone é ligado, aguarde por cinco segundos, o LED piscará nas cores vermelho e azul. Isso indicará que seu fone de ouvido está no modo de emparelhamento individual.



OU

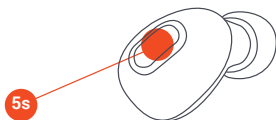


TERCEIRA ETAPA - CONEXÃO COM UM DISPOSITIVO

Ative o Bluetooth no seu dispositivo. No menu do Bluetooth, selecione "Ultra" para o fone de ouvido esquerdo ou "Ultra Mono" para o fone de ouvido direito. Assim que o dispositivo e o Ultra forem conectados, você ouvirá um som. Isso significa que o emparelhamento está concluído.

Observação: Quando estiver usando apenas um fone de ouvido, você pode ligar o outro fone e voltar para o modo estéreo. Talvez seja necessário reconectar o fone com seu dispositivo no menu do Bluetooth.

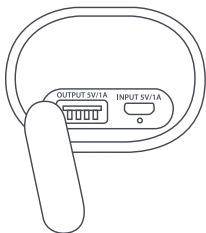
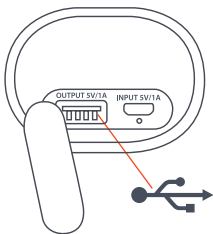
DESLIGAR OS FONES DE OUVIDO



Para desligar os fones de ouvido, coloque-os na parte traseira do case ou mantenha o botão multifuncional pressionado nos fones por cinco segundos.

USO DA BATERIA DE BACKUP

Conecte o cabo de carregamento USB do seu dispositivo no case de carregamento portátil e, em seguida, no dispositivo inteligente. Com a bateria completa, o case de viagem pode recarregar os fones de ouvido até 15 vezes mais ou carregar completamente um smartphone comum.



OBSERVAÇÃO: A potência de saída de carregamento USB é de 5 VCC; 1,0 A. Alguns dispositivos, como tablets, podem aparentar não carregar ou podem carregar lentamente. Consulte o fabricante do dispositivo para ver os requisitos de carregamento.

INDICADORES DE LED

FONES DE OUVIDO DO CASE DE CARREGAMENTO

Vermelho constante	Carregando
LED desligado	Carregamento completo

CASE DE CARREGAMENTO PORTÁTIL

Azul constante	Carregando fones de ouvido
Vermelho constante	Carregando
LED desligado	Carregamento completo

FONES DE OUVIDO EM USO

Azul	Fones de ouvido no modo de sincronização
Piscando na cor azul rapidamente	Fones de ouvido no modo de emparelhamento com o dispositivo
Piscando na cor azul a cada cinco segundos	Emparelhado com o dispositivo

FONES DE OUVIDO EM USO MONO

Piscando azul/vermelho	O fone está no modo de emparelhamento com o dispositivo
Piscando na cor azul a cada cinco segundos	Emparelhado com o dispositivo

FUNÇÕES BÁSICAS

MÚSICA

Reproduzir/Pausar	Pressione o botão multifuncional uma vez
-------------------	--

CHAMADAS

Atender uma chamada	Pressione o botão multifuncional uma vez
Recusar uma chamada	Mantenha o botão multifuncional pressionado por dois segundos
Encerrar uma chamada	Pressione o botão multifuncional uma vez
Atender uma segunda chamada	Pressione o botão multifuncional uma vez
Recusar uma segunda chamada	Use o teclado do telefone

OBSERVAÇÃO: Chamadas telefônicas, FaceTime e o aplicativo Siri são transmitidas apenas para um único fone (mono). Se você estiver usando os fones em estéreo, eles mudarão automaticamente para mono depois de aceitar a chamada ou quando o aplicativo Siri for ativado.

OUTROS

Ativar o aplicativo Siri/ Google Assist	Pressione duas vezes rapidamente o botão multifuncional
Verificar o nível da bateria dos fones de ouvido	Olhe para o smartphone
Desligar o fone de ouvido	Mantenha o botão multifuncional pressionado por cinco segundos

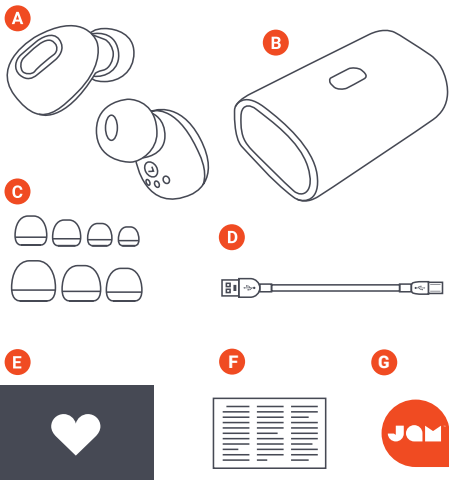
SOLUÇÃO DE PROBLEMAS

1. Conecte seu case de carregamento em um adaptador USB e carregue o case por três horas. Verifique se a luz de carregamento vermelha está ligada. Quando a luz não estiver mais ligada, o case estará totalmente carregado.
2. Coloque os fones de ouvido dentro do case de carregamento. Verifique os fones de ouvido e veja se a luz de carregamento vermelha está ligada. Quando os fones de ouvido estiverem completamente carregados, a luz vermelha será desligada.
3. Desligue o Bluetooth no dispositivo.
4. Tire os dois fones de ouvido de dentro do case de carregamento.
5. Os fones de ouvido entram no modo de sincronização automaticamente depois de ligados. Os LEDs ficam azuis por cinco segundos depois que os fones de ouvido se conectam.
6. Ligue o Bluetooth no dispositivo.
7. Faça o emparelhamento com o "Ultra".

Todos os direitos reservados.

KNIHA POKYNOV

OBSAH



A – 2 minislúchadlá

B – púzdro na prenosnú nabíjačku

C – Rôzne návleky minislúchadiel

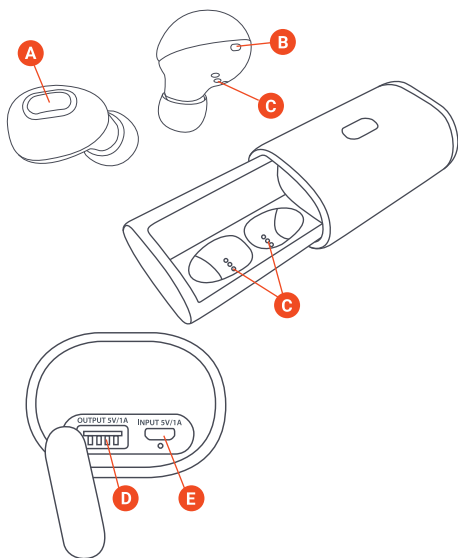
D – mikrokábel USB

E – karta na uvítanie

F – Brožúrka so záručnými a
bezpečnostnými informáciami

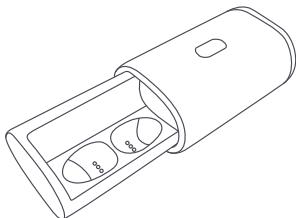
G – etiketa

OVLÁDACIE PRVKY



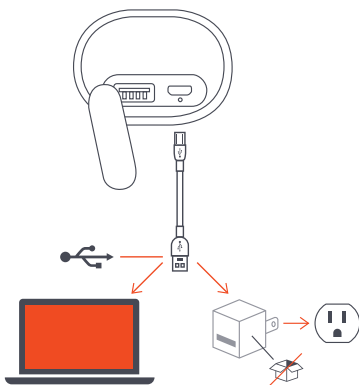
- A** – multifunkčný ovládač
- B** – dióda stavu minislúchadiel
- C** – nabíjacie kontakty minislúchadla
- D** – nabíjací port USB – pre nabíjanie inteligentného zariadenia
- E** – nabíjací port mikrokábla USB – C prenosného púzdra

NASTAVENIE



NABÍJANIE MINISLÚCHADIEL

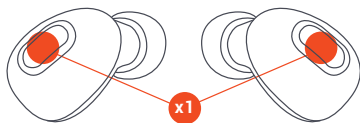
Ak chcete nabiť minislúchadlá, vložte ich do prenosného púzdra. Červené diódy LED znázorňujú, že sa nabíjajú. Ak sa diódy LED po vložení slúchadiel do puzdra nerozsvietia na červeno, nastavte minislúchadlá tak, aby boli zarovnané s pólmi nabíjania. Po ich plnom nabití sa diódy LED vypnú.



NABÍJANIE PRENOSNÉHO PÚZDRA

Vložte zástrčku menšieho konektora mikrokábla USB do mikroportu USB, ktorý je na pravej strane púzdra. Pri nabíjaní sa dióda LED rozsvieti na neperušovane červeno. Po plnom nabití púzdra sa dióda LED vypne.

PRIPOJENIE OBOCH SLÚCHADIEL



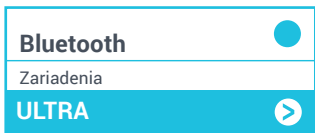
KROK Č. 1 - VYPNUTIE SLÚCHADIEL

Vložte minisluchadlá späť do púzdra alebo stlačte a podržte multifunkčné tlačidlo na 5 sekúnd, aby sa vypli. Minislúchadlá sa automaticky zapnú pri vybratí z prenosného nabíjacieho púzdra. Ak ich chcete zapnúť manuálne, môžete raz stlačiť multifunkčné tlačidlo na oboch minisluchadlách.

KROK Č. 2 - PREPOJENIE SLÚCHADIEL NAVZÁJOM

Keď vyťahujete slúchadlá z púzdra, automaticky sa navzájom prepoja a diódy LED budú rýchlo blikať na modro. Minislúchadlá potom prejdú do párového režimu a začnú vyhľadávať zariadenia Bluetooth, pričom diódy LED budú rýchlo blikať na modro.

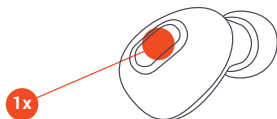
Ak sa minislúchadlá automaticky neprepoja, skontrolujte ich prosím, či sú nabité a zapnuté.



KROK Č. 3 - PRIPOJENIE K ZARIADENIU

Zapnite Bluetooth na zariadení. V ponuke Bluetooth vyberte „Ultra“. Keď sa zariadenie a Ultra prepoja, budete počuť tón. To znamená že párovanie sa dokončilo.

PRIPOJENIE JEDNÉHO MINISLÚCHADLA



Pre mono zvuk pripojte iba jedno slúchadlo. To je výborná voľba, ak chcete okrem hudby počuť aj svoje okolie.

KROK Č. 1 - ZAPNUTIE JEDNÉHO MINISLÚCHADLA

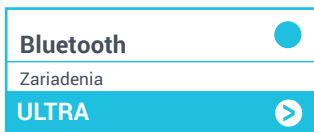
Keď vytiahnete slúchadlo z prenosného nabíjacieho púzdra, automaticky sa zapne. Ak ho chcete zapnúť manuálne, môžete raz stlačiť multifunkčné tlačidlo na minislúchadle.

Poznámka: Ak chcete pripojiť iba jedno minislúchadlo, musíte mať zapnuté iba jedno minislúchadlo.

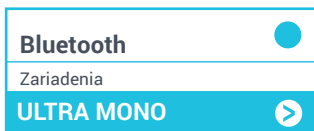


KROK Č. 2 - PÁROVÝ REŽIM

Akonáhle je minislúchadlo zapnuté, vyčkajte 5 sekúnd a dióda LED bude blikať na červeno a modro. To znamená, že minislúchadlo je v režime jedného páru.



OR

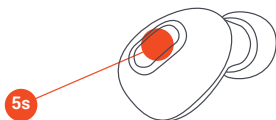


KROK Č. 3 - PRIPOJENIE K ZARIADENIU

Zapnite Bluetooth na zariadení. V ponuke Bluetooth vyberte podľa toho, ku ktorému minisluchadlu ste pripojení, buď „Ultra“ pre ľavé minislúchadlo alebo „Ultra Mono“ pre pravé minislúchadlo. Keď sa prepojí zariadenie a Ultra, budete počuť tón. To znamená že párovanie sa dokončilo.

Poznámka: Ak používate iba jedno Minislúchadlá, môžete zapnúť druhé minislúchadlo a prejsť späť na stereo. Nemusíte sa prepájať na svoje zariadenie znova z ponuky Bluetooth.

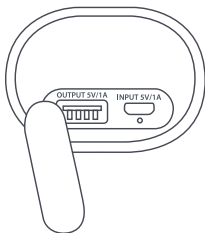
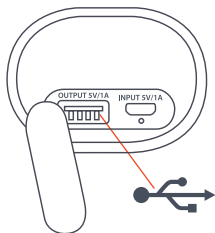
VYPNUTIE MINISLÚCHADIEL



Ak chcete minislúchadlá vypnúť manuálne, vložte ich späť do púzdra alebo stlačte a podržte multifunkčné tlačidlo na minislúchadlách na 5 sekúnd.

POUŽITIE ZÁLOŽNEJ BATÉRIE

Zapojte nabíjací kábel USB zariadenie do prenosného nabíjacieho púzdra a potom do inteligentného zariadenia. Ak je batéria nabitá, cestovné púzdro môže minislúchadlá znova nabiť až patnásťkrát alebo plne nabiť typický inteligentný telefón.



POZNÁMKA: Výstupné hodnoty napájania USB sú 5 V jednosmerného prúdu, 1 A. Môže sa stať, že niektoré zariadenia, ako napríklad tablety, sa nebudú nabíjať alebo sa budú nabíjať pomaly. V tom prípade zistite, aké sú nabíjacie požiadavky výrobcu zariadenia.

INDIKÁTORY LED

MINISLÚCHADÁ V NABÍJACOM PÚZDRE

Nepreerušovaná červená	Nabíjanie
Dióda LED vypnutá	Nabíjanie dokončené

PRENOSNÉ NABÍJACIE PÚZDRO

Nepreerušovaná modrá	Nabíjanie slúchadiel
Nepreerušovaná červená	Nabíjanie
Dióda LED vypnutá	Nabíjanie dokončené

MINISLÚCHADLÁ V PREVÁDZKE

Variabilne intenzívna modrá	Minislúchadlá vo vzájomno synchronnom režime
Rýchlo prerušovaná modrá	Minislúchadlá v párovom režime so zariadením
Modré bliknutie každých 5 sekúnd	Párovanie so zariadením

MINISLÚCHADLÁ V MONO PREVÁDZKE

Blikajúca červená / modrá	Minislúchadlo v párovom režime so zariadením
Modré bliknutie každých 5 sekúnd	Párovanie so zariadením

ZÁKLADNÉ FUNKCIE

HUDBA

Prehranie / prerušenie	Stlačte ktorékoľvek multifunkčné tlačidlo raz
------------------------	---

HOVORY

Prijatie hovoru	Stlačte ktorékoľvek multifunkčné tlačidlo raz
Odmietnutie hovoru	Stlačte a podržte ktorékoľvek multifunkčné tlačidlo na 2 sekundy
Ukončenie hovoru	Stlačte ktorékoľvek multifunkčné tlačidlo raz
Prijatie druhého hovoru	Stlačte ktorékoľvek multifunkčné tlačidlo raz
Odmietnutie druhého hovoru	Použite telefónnu klávesnicu

POZNÁMKA: Telefónne hovory, FaceTime a Siri sú počuť len v jednom minislúchadle (mono). Ak používate minislúchadlá v stereu, automaticky sa prepnú na mono, akonáhle sa prijme hovor alebo aktivuje Siri.

INÉ

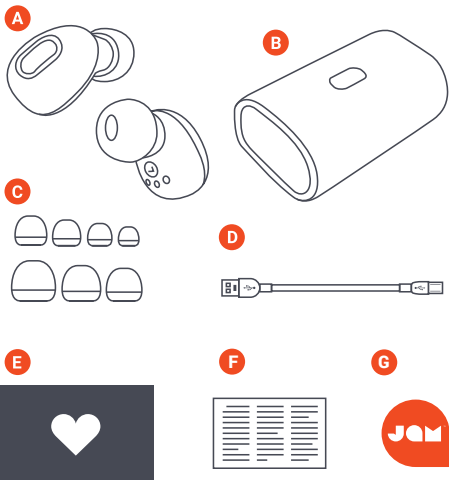
Activácia Siri / Google Assist	Stlačte rýchlo dvakrát ktorékoľvek multifunkčné tlačidlo
Kontrola nabitia batérie minislúchadiel	Pozrite smartfón
Vypnutie minislúchadla	Stlačte a podržte multifunkčné tlačidlo na 5 sekúnd

ODSTRAŇOVÁNIE PORÚCH

1. Pripojte nabíjacie púzdro na adaptér USB a nabíjajte púzdro 3 hodiny. Skontrolujte, či svieti červený indikátor nabíjania. Keď indikátor prestane svietiť, púzdro je plne nabité.
2. Uložte minislúchadlá do nabíjacieho púzdra. Skontrolujte minislúchadlá, aby sa potvrdilo, že červený indikátor nabíjania svieti. Keď sú minislúchadla plne nabité, červené indikátory prestanú svietiť.
3. Vypnite Bluetooth na zariadení.
4. Vyberte obe minislúchadlá z nabíjacieho púzdra.
5. Minislúchadlá by sa mali automaticky zosynchronizovať, akonáhle sa nabijú. Diódy LEDs budú svietiť s premenlivou intenzitou a potom neprerušovane na 5 sekúnd, akonáhle sa slúchadlá vzájomne prepoja.
6. Zapnite Bluetooth na zariadení.
7. Spárujte s „Ultra“.

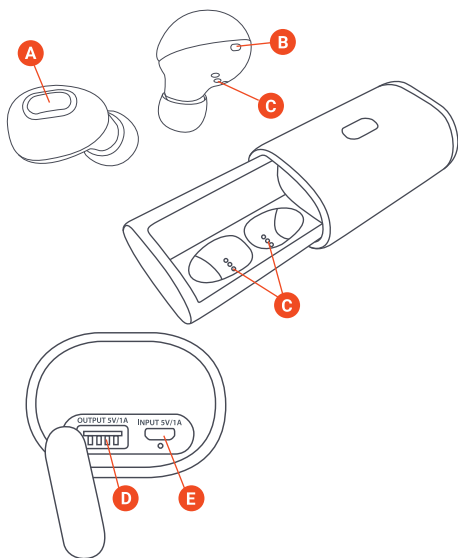
Všetky práva vyhradené.

MANUAL DE INSTRUCȚIUNI CONȚINUT



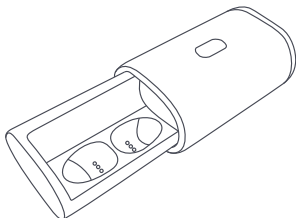
- A – 2 mini-căști
- B – acumulator portabil
- C – capace auriculare asortate
- D – cablu micro USB
- E – fișă introductivă
- F – fișă juridică
- G – autocolant Jam

COMENZI



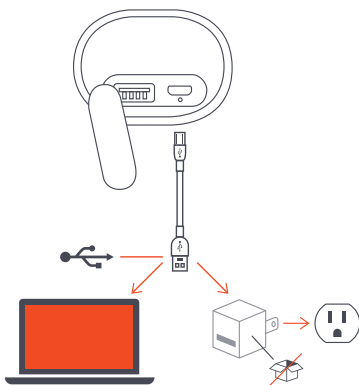
- A** – buton multifuncțional
- B** – lumină de stare a mini-căștilor
- C** – contacte de încărcare a mini-căștilor
- D** – port de încărcare USB – pentru a încărca dispozitivul smart
- E** – port încărcare micro USB – pentru a încărca acumulatorul portabil

INSTALARE



ÎNCĂRCAREA MINI-CĂȘTILOR

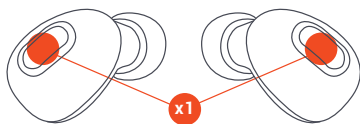
Pentru a încărca mini-căștile, plasați-le în acumulatorul portabil. Aprinderea LED-urilor în roșu indică faptul că acestea se încarcă. Dacă LED-urile nu se aprind în roșu la momentul plasării în acumulator, aranjați mini-căștile pentru a le alinia cu contactele de încărcare. La finalizarea încărcării, LED-urile se vor stinge.



ÎNCĂRCAREA ACUMULATORULUI PORTABIL

Conectați capătul mic al cablului micro USB la portul micro USB, aflat în partea dreaptă a acumulatorului. LED-ul acumulatorului va lumina continuu în roșu în timpul încărcării. La finalizarea încărcării acumulatorului portabil, LED-ul se va stinge.

CONECTAȚI AMBELE MINI-CĂȘTI



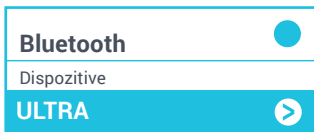
PASUL UNU – OPRIREA MINI-CĂȘTILOR

Puneți mini-căștile înapoi în acumulator și țineți apăsat butonul multifuncțional timp de 5 secunde pentru a le opri. Mini-căștile vor porni automat la scoaterea acestora din acumulatorul portabil. Dacă este necesar să le porniți manual, puteți apăsa rapid o dată butonul multifuncțional pe ambele mini-căști

PASUL DOI – CONECTAREA MINI-CĂȘTILOR ÎNTRE ELE

Când scoateți mini-căștile din cutie, acestea se vor sincroniza între ele automat, iar LED-urile se vor aprinde continuu în albastru timp de 5 secunde. Mini-căștile vor intra apoi în modul de împerechere și vor începe să caute un dispozitiv Bluetooth, iar LED-urile vor clipi rapid în albastru.

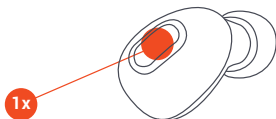
Dacă mini-căștile nu se sincronizează automat între ele, verificați-le pentru a vă asigura că acestea sunt încărcate și pornite.



PASUL TREI – CONECTAREA LA UN DISPOZITIV

Activați Bluetooth pe dispozitivul dumneavoastră. Din meniul Bluetooth, selectați „Ultra”. Când dispozitivul și Ultra sunt conectate, veți auzi un semnal sonor. Acest lucru înseamnă că împerecherea este finalizată.

CONECTAREA UNEI MINI-CĂȘTI

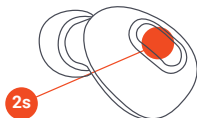


Conectați o singură mini-cască pentru sunet mono. Aceasta este o opțiune grozavă dacă doriți să auziți atât împrejurimile, cât și muzica.

PASUL UNU – PORNIREA UNEI MINI-CĂȘTI

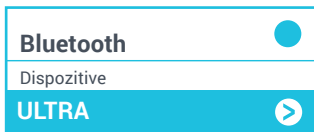
Mini-casca va porni automat când este scoasă din acumulatorul portabil. Dacă este necesar să o porniți manual, puteți apăsa rapid o dată butonul multifuncțional al mini-căștii.

Notă: Pentru a conecta o singură mini-cască, trebuie ca o singură mini-cască să fie pornită.

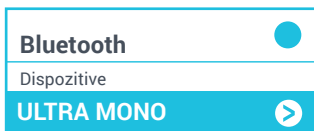


PASUL DOI – MODUL ÎMPERECHERE

Odată ce mini-casca este pornită, așteptați timp de 5 secunde; LED-ul va clipi în roșu și albastru. Acest lucru va indica faptul că mini-casca este în modul de împerechere unică.



SAU

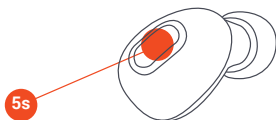


PASUL TREI – CONECTAREA LA UN DISPOZITIV

Activați Bluetooth pe dispozitivul dumneavoastră. Din meniul Bluetooth, în funcție de mini-casca la care vă conectați, selectați „Ultra” pentru mini-casca stângă sau „Ultra Mono” pentru mini-casca dreaptă. Când dispozitivul și Ultra sunt conectate, veți auzi un semnal sonor. Acest lucru înseamnă că împerecherea este finalizată.

Notă: Atunci când utilizați o singură mini-cască, puteți porni cealaltă mini-cască și reveni la sunetul stereo. Este posibil să fie necesar să vă reconectați la dispozitiv, cu ajutorul meniului Bluetooth.

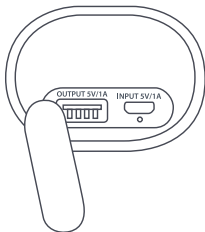
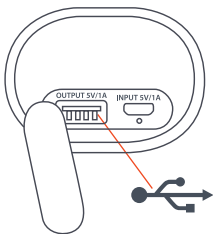
OPRIREA MINI-CĂȘTILOR



Pentru a opri căștile, puneți-le înapoi în cutie sau țineți apăsat butonul multifuncțional al mini-căștilor timp de 5 secunde.

UTILIZAREA BATERIEI DE REZERVĂ

Introduceți cablul de încărcare USB al dispozitivului dumneavoastră în acumulatorul portabil și apoi în dispozitivul dumneavoastră smart. Având bateria încărcată complet, acumulatorul portabil vă poate reîncărca mini-căștile de până la 15 ori sau poate asigura o încărcare completă pentru un smartphone obișnuit.



NOTĂ: Puterea nominală de ieșire pentru încărcarea prin USB este de 5 V c.c., 1,0 A. Este posibil ca unele dispozitive, precum tabletele, să nu pară a se încărca sau să se încarce lent. Consultați producătorul dispozitivului dumneavoastră pentru cerințele de încărcare ale acestuia.

INDICATORII LED

MINI-CĂȘTILE ÎN ACUMULATORUL PORTABIL

Roșu continuu	Încărcare
LED stins	Încărcare finalizată

ACUMULATOR PORTABIL

Albastru continuu	Mini-căștile se încarcă
Roșu continuu	Încărcare
LED stins	Încărcare finalizată

MINI-CĂȘTI ÎN FUNCȚIUNE

Clipire lentă în albastru	Mini-căști în modul sincronizare una cu cealaltă
Clipire rapidă în albastru	Mini-căști în modul împerechere cu dispozitivul
Clipire în albastru din 5 în 5 secunde	Împerecheat cu dispozitivul

MINI-CĂȘTI ÎN UTILIZAREA MONO

Clipire în roșu/albastru	Mini-cască în modul de împerechere cu dispozitivul
Clipire în albastru din 5 în 5 secunde	Împerecheat cu dispozitivul

FUNȚII DE BAZĂ

MUZICĂ

Start/Pauză	Apăsați o dată oricare din butoanele multifuncționale
-------------	---

APELURI

Preluati un apel	Apăsați o dată oricare din butoanele multifuncționale
Respingeți un apel	Țineți apăsat oricare din butoanele multifuncționale timp de 2 secunde
Încheiați un apel	Apăsați o dată oricare din butoanele multifuncționale
Preluati un al doilea apel primit	Apăsați o dată oricare din butoanele multifuncționale
Respingeți un al doilea apel primit	Utilizați tastatura telefonului

NOTĂ: Apelurile telefonice, FaceTime și aplicația Siri sunt audibile într-o singură mini-cască (mono). Dacă utilizați mini-căștile în modul stereo, acestea se vor comuta automat la modul mono odată ce un apel este acceptat sau Siri este activată.

ALTELE

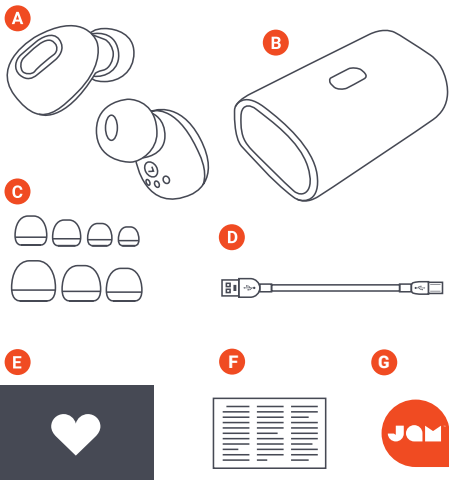
Activați Siri/Asistentul Google	Apăsați rapid de două ori oricare din butoanele multifuncționale
Verificați nivelul de încărcare al bateriei mini-căștilor	Uitați-vă la smartphone
Opritiți mini-casca	Țineți apăsat butonul multifuncțional timp de 5 secunde

DEPANARE

1. Branșați acumulatorul portabil la un adaptor USB și încărcați acumulatorul timp de 3 ore. Verificați ca lumina roșie de încărcare să fie aprinsă. La stingerea luminii, acumulatorul este complet încărcat.
2. Puneți mini-căștile în acumulatorul portabil. Verificați mini-căștile pentru a confirma că lumina roșie de încărcare este aprinsă. Când mini-căștile sunt complet încărcate, luminile roșii se vor stinge.
3. Dezactivați Bluetooth pe dispozitivul dumneavoastră.
4. Scoateți mini-căștile din acumulatorul portabil.
5. Odată pornite, mini-căștile ar trebui să se sincronizeze automat una cu cealaltă. Odată conectate între ele, LED-urile vor clipi lent în albastru și apoi vor rămâne albastre timp de 5 secunde.
6. Activați Bluetooth pe dispozitivul dumneavoastră.
7. Împerecheați cu „Ultra”.

Toate drepturile rezervate.

INSTRUKCJA ZAWARTOŚĆ



A – 2 słuchawki douszne

B – Przenośne etui z ładowarką

C – Różne nakładki douszne

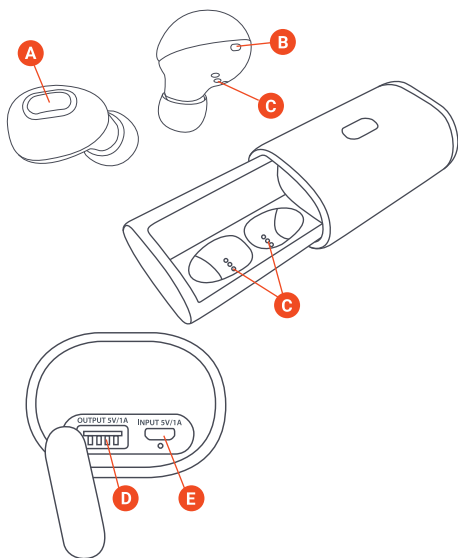
D – Przewód micro USB

E – Karta powitalna

F – Karta z uwagami prawnymi

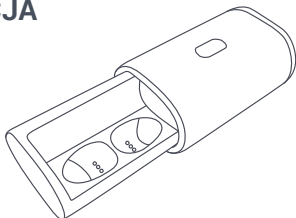
G – Naklejka Jam

ELEMENTY STERUJĄCE



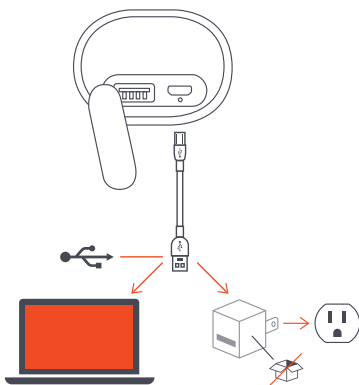
- A** – Przycisk wielofunkcyjny
- B** – Lampka stanu słuchawek
- C** – Styki do ładowania słuchawek
- D** – Port USB do ładowania - do ładowania urządzenia przenośnego
- E** – Port micro USB do ładowania - do ładowania przenośnego etui

KONFIGURACJA



ŁADOWANIE SŁUCHAWEK DOUSZNYCH

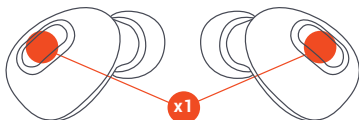
Aby naładować słuchawki douszne, włóż je do przenośnego etui. Czerwone diody LED wskazują, że słuchawki ładują się. Jeśli po włożeniu słuchawek do etui czerwone diody LED nie zaświecą się, popraw ułożenie słuchawek, aby upewnić się, że są prawidłowo umieszczone na stykach ładowania. Po pełnym naładowaniu diody LED wyłączą się.



ŁADOWANIE PRZENOŚNEGO ETUI

Podłącz małą końcówkę kabla micro USB do portu micro USB, znajdującego się po prawej stronie etui; podczas ładowania dioda LED na etui będzie świecić się na czerwono. Po pełnym naładowaniu przenośnego etui, dioda LED wyłączy się.

PODŁĄCZENIE OBU SŁUCHAWEK DOUSZNYCH



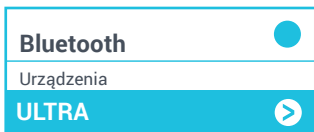
KROK PIERWSZY - WYŁĄCZENIE SŁUCHAWEK DOUSZNYCH

Aby wyłączyć słuchawki, należy włożyć je z powrotem do etui lub nacisnąć i przytrzymać przez 5 sekund przycisk wielofunkcyjny. Słuchawki automatycznie włączą się po wyjęciu z przenośnego etui z ładowarką. W razie konieczności włączenia ręcznie, można szybko nacisnąć raz przycisk wielofunkcyjny na obu słuchawkach dousznych.

KROK DRUGI - POŁĄCZENIE ZE SOBĄ OBU SŁUCHAWEK

Po wyjęciu z etui słuchawki automatycznie zsynchronizują się ze sobą, a diody LED przez 5 sekund będą świeciły stałym niebieskim światłem. Następnie słuchawki przejdą w tryb parowania i zaczną szukać urządzenia Bluetooth, a diody LED będą szybko migać na niebiesko.

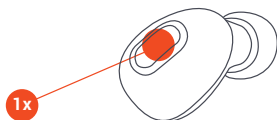
Jeśli słuchawki nie zsynchronizują się automatycznie, należy sprawdzić, czy są naładowane i włączone.



KROK TRZECI - PODŁĄCZENIE DO URZĄDZENIA

Włącz Bluetooth na swoim urządzeniu. Z menu Bluetooth wybierz "Ultra". Po połączeniu urządzenia i Ultra, usłyszysz sygnał dźwiękowy. Oznacza to, że parowanie zostało zakończone.

PODŁĄCZENIE JEDNEJ SŁUCHAWKI DOUSZNEJ



Podłącz tylko jedną słuchawkę douszną, aby uzyskać dźwięk mono. Jest to doskonała opcja, jeśli chcesz słyszeć zarówno otoczenie, jak i muzykę.

KROK PIERWSZY - WŁĄCZ JEDNĄ SŁUCHAWKĘ DOUSZNĄ

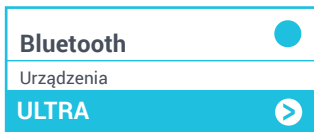
Słuchawka automatycznie włączy się po wyjęciu z przenośnego etui z ładowarką. W razie konieczności włączenia ręcznie, można szybko nacisnąć raz przycisk wielofunkcyjny na słuchawce dousznej.

Uwaga! Aby podłączyć się tylko do jednej słuchawki dousznej, należy mieć włączoną tylko jedną słuchawkę.

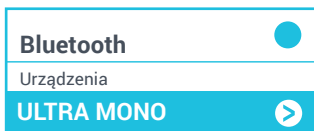


KROK DRUGI - TRYB PAROWANIA

Po włączeniu słuchawki dousznej należy zaczekać 5 sekund, dioda LED będzie migać na czerwono i niebiesko. Będzie to oznaczało, że słuchawka douszna działa w trybie pojedynczego parowania.



LUB

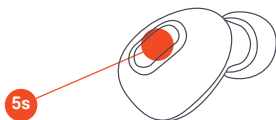


KROK TRZECI - PODŁĄCZENIE DO URZĄDZENIA

Włącz Bluetooth na swoim urządzeniu. Z menu Bluetooth, i w zależności od tego, z którą słuchawką chcesz się połączyć, wybierz "Ultra" dla lewej słuchawki lub "Ultra Mono" dla prawej słuchawki. Po połączeniu urządzenia i Ultra, usłyszysz sygnał dźwiękowy. Oznacza to, że parowanie zostało zakończone.

Uwaga! W czasie używania tylko jednej słuchawki, można włączyć drugą słuchawkę i wrócić do dźwięku stereo. Konieczne może być ponowne połączenie z urządzeniem poprzez menu Bluetooth.

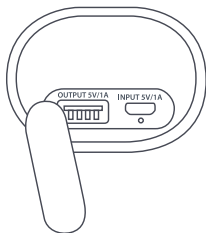
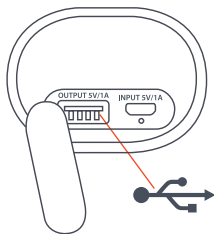
WYŁĄCZANIE SŁUCHAWEK DOUSZNYCH



Aby wyłączyć słuchawki, należy włożyć je z powrotem do etui lub nacisnąć i przytrzymać przez 5 sekund przycisk wielofunkcyjny na słuchawkach.

KORZYSTANIE Z BATERII ZAPASOWEJ

Podłącz kabel USB do ładowania swojego urządzenia do przenośnego etui z ładowarką, a następnie do urządzenia przenośnego. Przy pełnej baterii etui podróże może ponownie naładować słuchawki douszne do 15 razy lub zapewnić jedno pełne naładowanie typowego smartfona.



UWAGA! Wartość znamionowa mocy wyjściowej ładowania USB wynosi 5VDC, 1.0A. Niektóre urządzenia, takie jak tablety, mogą się nie ładować lub ładować się wolno. Skonsultuj się z producentem urządzenia, aby uzyskać informacje o wymaganiach dotyczących ładowania.

WSKAŹNIKI LED

SŁUCHAWKI DOUSZNE W ETUI Z ŁADOWARKĄ

Światło stałe czerwone	Trwa ładowanie
Wskaźnik LED wył.	Ładowanie zakończone

PRZENOŚNE ETUI Z ŁADOWARKĄ

Światło stałe niebieskie	Ładowanie słuchawek
Światło stałe czerwone	Trwa ładowanie
Wskaźnik LED wył.	Ładowanie zakończone

SŁUCHAWKI DOUSZNE W UŻYCIU

Migająca niebieska lampka	Słuchawki w trybie synchronizacji
Szybko migające światło niebieskie	Słuchawki w trybie parowania z urządzeniem
Światło niebieskie migające co 5 sekund	Sparowane z urządzeniem

SŁUCHAWKI DOUSZNE W UŻYCIU MONO

Migające światło czerwone/niebieskie	Słuchawki w trybie parowania z urządzeniem
Światło niebieskie migające co 5 sekund	Sparowane z urządzeniem

PODSTAWOWE FUNKCJE

MUZYKA

Odtwórz/Pauza	Naciśnij raz dowolny przycisk wielofunkcyjny
---------------	--

POŁĄCZENIA

Odbierz połączenie	Naciśnij raz dowolny przycisk wielofunkcyjny
Odrzuć połączenie	Naciśnij i przytrzymaj dowolny przycisk wielofunkcyjny przez 2 sekundy
Zakończ połączenie	Naciśnij raz dowolny przycisk wielofunkcyjny
Odbierz drugie połączenie przychodzące	Naciśnij raz dowolny przycisk wielofunkcyjny
Odrzuć drugie połączenie przychodzące	Użyj klawiatury telefonu

UWAGA! Połączenia telefoniczne, FaceTime i Siri są słyszalne tylko w jednej słuchawce (mono) W razie korzystania ze słuchawek w stereo, po przyjęciu połączenia lub aktywowaniu Siri przejdą one automatycznie na mono.

INNE

Aktywuj Siri / asystenta Google (Google Assist)	Szybko dwukrotnie naciśnij dowolny przycisk wielofunkcyjny
Sprawdź poziom baterii słuchawek	Sprawdź na smartfonie
Wyłącz słuchawkę	Naciśnij i przytrzymaj przycisk wielofunkcyjny przez 5 sekund

ROZWIĄZYWANIE PROBLEMÓW

1. Podłącz etui z ładowarką do adaptera USB i ładuj etui przez 3 godziny. Sprawdź, czy świeci się czerwona lampka ładowania. Wyłączenie się lampki oznacza pełne naładowanie etui.
2. Umieść słuchawki douszne w etui z ładowarką. Sprawdź słuchawki, aby przekonać się, czy świeci się czerwona lampka ładowania. Kiedy słuchawki będą w pełni naładowane, czerwone lampki wyłączą się.
3. Wyłącz Bluetooth na swoim urządzeniu.
4. Wyjmij obie słuchawki douszne z etui z ładowarką.
5. Po włączeniu słuchawki powinny automatycznie synchronizować się ze sobą. Diody LED zaczną migać na niebiesko i będą świecić na niebiesko przez 5 sekund, kiedy słuchawki połączą się.
6. Włącz Bluetooth na swoim urządzeniu.
7. Sparuj z "Ultra".

Wszelkie prawa zastrzeżone.

كتاب التعليمات المحتويات

أ



ب



ج



د



هـ

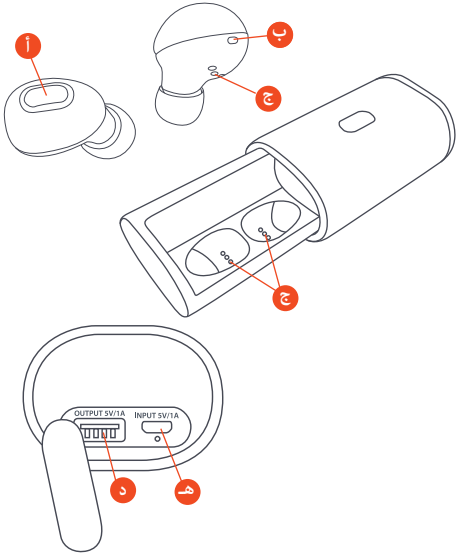


و

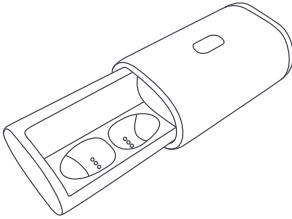


- أ- سماعتي الأذن (2)
- ب - علبة الشحن النقالة
- ج- سدادات الأذن المتنوعة
- د- سلك مايكرو Usb
- هـ - بطاقة الترحيب
- ز- بطاقة قانونية
- و- ملصق Jam

أجهزة التحكم

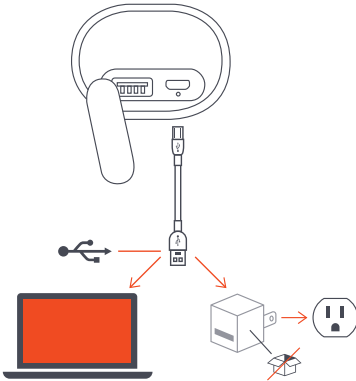


- أ- زر الوظائف المتعددة
- ب- ضوء حالة سماعة الأذن
- ج- ملامسات شحن سماعات الأذن
- د- منفذ شحن Usb - لشحن الجهاز الذكي
- هـ- منفذ شحن مايكرو Usb - لشحن اللعبة النقالة



شحن سماعات الأذن

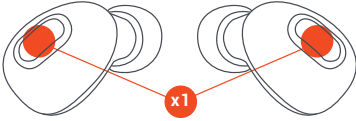
لشحن سماعات الأذن، ضعها في العلبة النقالة. الصمامات الباعثة للضوء الحمراء تبين أنها قيد الشحن. إذا لم تظهر الصمامات الباعثة للضوء عند وضع السماعات في العلبة، قم بتعديل السماعات للتأكد من أنها في اصطاف تام مع ملامسات الشحن. عندما تشحن بالكامل، فإن الصمامات الباعثة للضوء سوف تنطفئ.



شحن علبتك النقالة

أدخل النهاية الصغيرة لكبل الموصل العالمي المتتابع USB مايكرو في منفذ الموصل العالمي المتتابع مايكرو، الموجود على الجانب الأيمن من العلبة، الصمامات الباعثة للضوء في العلبة ستبين اللون الأحمر الصافي عندما تكون قيد الشحن. عندما يتم شحن العلبة النقالة بصورة كاملة، ستنطفئ الصمامات الباعثة للضوء.

توصيل سماعتي الأذن



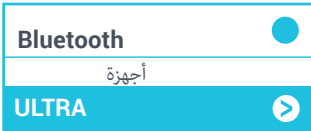
الخطوة الأولى - إغلاق سماعتي الإذن

ضع سماعات الأذن في العلبة أو اضغط على زر الوظائف المتعددة لمدة 5 ثوانٍ لغلاقها. عندما تقوم بإخراج سماعة الأذن من علبة الشحن النقالة، فإنها تبدأ بالاشتغال. وإذا اردت تشغيلها يدويًا، يمكنك الضغط على الزر المتعدد الوظائف الموجود على سماعتي الأذن مرة واحدة.

الخطوة الثانية - توصيل سماعتي الأذن ببعضهما

عندما تأخذ سماعتي الأذن من علبتها، فإنها تتزامن مع بعضهما، وتتحول الصمامات الباعثة للضوء (LEDs) إلى اللون الأزرق الصافي لمدة 5 دقائق. ثم تتحول سماعتي الأذن إلى نسق الاقتران وتبدأ في البحث عن وسيلة بلوتوث، وسوف تومض الصمامات الباعثة للضوء باللون الأزرق بسرعة.

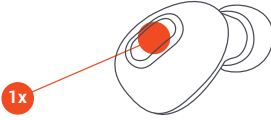
إذا لم تتزامن سماعات الأذن مع بعضهما تلقائيًا، يرجى فحصها للتأكد من أنها مشحونة ومشغلة.



الخطوة الثالثة - التوصيل بأحد الأجهزة

قم بتمكين بلوتوث على الجهاز الذي تملكه. من قائمة بلوتوث، حدد "Ultra" وعندما يتصل الجهاز بـ "Ultra" فإنك تسمع نغمة. وهذا يعني أن الاقتران اكتمل.

توصيل سماعة أذن واحدة

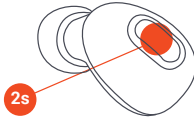


قم بتوصيل سماعة أذن واحدة للاستماع إلى صوت أحادي. هذا هو خيار عظيم إذا أردت الاستماع إلى البيئة المحيطة بك بالإضافة إلى التمتع بالاستماع إلى الموسيقى المفضلة لديك.

الخطوة الأولى - قم بتشغيل سماعة أذن واحدة

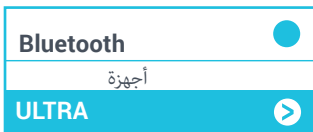
عندما تأخذ سماعة الأذن من علبة الشحن النقالة، فإنها تبدأ بالاشتغال. وإذا اردت تشغيلها يدويًا، يمكنك الضغط على الزر المتعدد الوظائف الموجود على سماعة الأذن.

ملاحظة: للتوصيل بسماعة أذن واحدة، يتوجب عليك توصيل سماعة أذن واحدة بالطاقة.

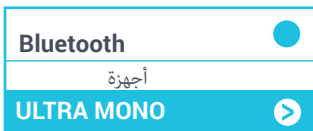


الخطوة الثانية - نطّ الاقتران

بمجرد توصيل سماعة الأذن بالطاقة، انتظر 5 ثوان، سيومض الصمام الباعث للضوء باللونين الأحمر والأزرق. هذا يدل أن سماعة الأذن في نطّ الاقتران الفردي.



وَأ

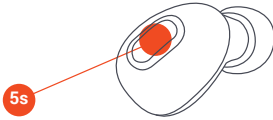


الخطوة الثالثة - التوصيل بأحد الأجهزة

قم بتمكين بلوتوث على الجهاز الذي تملكه. من قائمة بلوتوث، واعتماداً على أي سماعة الأذن تحاول التوصيل بها، حدد "Ultra" لسماعة الأذن اليسرى، أو "Ultra Mono" لسماعة الأذن اليمنى. عند الاتصال بالجهاز و Ultra ببعضهما، سوف تسمع نغمة. وهذا يعني أن الاقتران اكتمل.

ملاحظة: عندما تستعمل سماعة أذن واحدة، يمكن توصيل سماعة الأذن الأخرى بالطاقة وتعود إلى صوت الاستيريو. يمكن أن تحتاج إلى إعادة التوصيل بجهازك من قائمة بلوتوث.

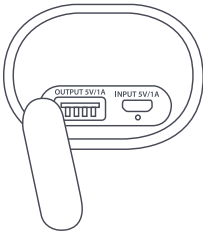
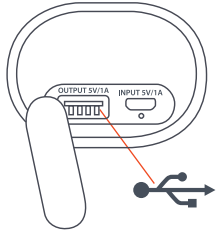
إغلاق سماعتي الأذن



لإغلاق سماعتي الأذن، ضع السماعتين في العلبة، أو اضغط على زر الوظائف المتعددة الموجود على سماعتي الأذن واستمر في الضغط عليه لمدة 5 ثوان.

استخدام بطارية الاحتياط

قم بإدخال كبل الشحن للجهاز الذي تملكه في علبة الشحن النقالة، ومن ثم في الجهاز الذي تملكه. إذا كانت البطارية كاملة الشحن، فإن علبتك النقالة يمكن أن تعيد شحن سماعتي الأذن خلال 15 مرة، أو يمكن أن تشحن هاتفًا ذكيًا نموذجيًا شحنًا كاملاً.



(ملاحظة: إن معدل مخرجات شحن USB هو 5 فولت تيار مباشر، 1.0 أمبير. بعض الأجهزة مثل الألواح يحتمل أن تبدو كأنها لا تشحن، أو ربما يتم شحنها ببطيئًا. استشر شركة تصنيع جهازك للاطلاع على متطلبات شحنه.

مؤشرات الصمام الباعث للضوء

سماعات الأذن داخل علبة الشحن

أحمر صلب	جاري الشحن
الصمام الباعث للضوء مطفأ	الشحن كامل

ب - علبة الشحن النقالة

ازرق صافي	شحن سماعات الأذن
أحمر صلب	جاري الشحن
الصمام الباعث للضوء مطفأ	الشحن كامل

سماعات الأذن قيد الاستعمال

أزرق فاتح	سماعتي الأذن في نسق الشحن مع بعضهما
ومضة زرقاء سريعة	سماعتي الأذن في نسق التزاوج مع الجهاز
ومضة سريعة كل 5 ثوان	التزاوج مع الجهاز

سماعات قيد الاستعمال الأحادي

ومضة حمراء/زرقاء	سماعة الأذن في نسق التزاوج مع الجهاز
ومضة سريعة كل 5 ثوان	التزاوج مع الجهاز

وظائف أساسية

الموسيقى

اضغط على أي زر من أزرار الوظائف المتعددة مرة واحدة	تشغيل/إيقاف
--	-------------

مكالمات هاتفية

اضغط على أي زر من أزرار الوظائف المتعددة	إجابة مكالمة
اضغط على أي من أزرار الوظائف المتعددة واستمر في الضغط عليه لمدة ثانيتين.	رفض المكالمة
اضغط على أي زر من أزرار الوظائف المتعدد مرة واحدة	إنهاء المكالمة
اضغط على أي زر من أزرار الوظائف المتعددة مرة واحدة	إجابة مكالمة ثانية واردة
استخدم لوحة مفاتيح الهاتف	رفض مكالمة هاتفية ثانية واردة

ملاحظة: مكالمات هافية، فايس تايم FaceTime، وسيري Siri يتم سماعها عن طريق سماعة أذن (أحادية)، وتتحول المكالمة تلقائيًا إلى سماعة (أحادية) عند استخدام سماعات الأذن بالستيريو، فإنها تتحول إلى النسق الأحادي بعد قبول المكالمة أو عند تنشيط سيري.

غير ذلك

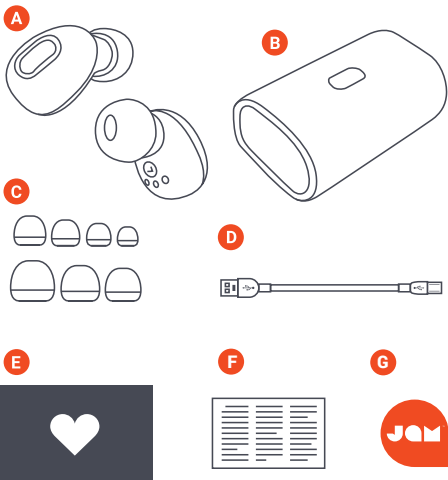
أضغط بسرعة مرتين على زر الوظائف المتعددة	قم بتنشيط Siri/مساعدة Google
أنظر إلى الهاتف الذكي	افحص مستوى بطارية سماعات الأذن
اضغط على زر الوظائف المتعددة واستمر في الضغط عليه لمدة 5 ثوان.	قم بغلق سماعة الأذن

اكتشاف الأخطاء وإصلاحها

1. قم بتوصيل علبة الشحن مع مهائئ USB واشحن العلبة لمدة 3 ساعات. افحصها للتأكد من أن لمبة الشحن الحمراء مضاءة. عندما تنطفئ اللمبة تكون العلبة مشحونة بالكامل.
2. ضع سماعات الأذن في علبة الشحن. افحص سماعات الأذن للتأكد من أن لمبة الشحن الحمراء مضاءة. عندما يتم شحن سماعات الأذن بالكامل، تنطفئ اللمبات.
3. قم بغلق بلوتوث الموجود على جهازك.
4. انتزع سماعتي الأذن من علبة الشحن.
5. يجب أن تتحول سماعات الأذن تلقائيًا إلى نمط التزامن بمجرد توصيلهما بالطاقة. الصمامات الباعثة للضوء تبدأ باللون الأزرق الفاتح وتتحول إلى أزرق غامق لمدة 5 ثوان بمجرد توصيل سماعتي الأذن ببعضهما.
6. قم بتشغيل بلوتوث الموجود على جهازك.
7. قم بالاقتران مع "Ultra".

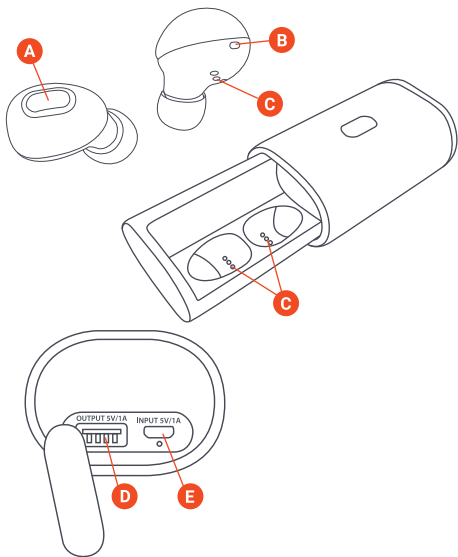
جميع الحقوق محفوظة.

지침서 내용물



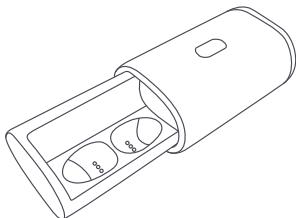
- A - 이어폰 2개
- B - 휴대용 충전 케이스
- C - 이어 팁 모음
- D - 마이크로 USB 코드
- E - 환영 카드
- F - 법률 카드
- G - Jam 스티커

조작부



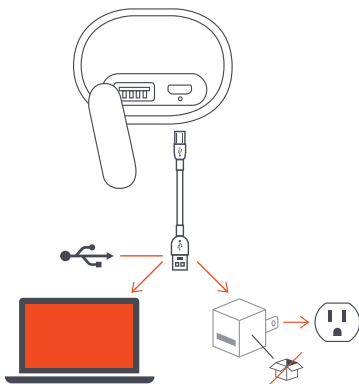
- A** - 다기능 버튼
- B** - 이어폰 상태 표시등
- C** - 이어폰 충전 접촉부
- D** - USB 충전 포트 - 스마트 기기 충전용
- E** - USB 충전 포트 - 스마트 기기 충전용

설정



이어폰 충전

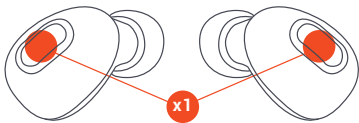
이어폰을 충전하려면 휴대용 케이스에 넣으십시오.
빨간색 LED가 이어폰 충전 중임을 보여줍니다.
이어폰을 케이스에 넣었을 때 빨간색 LED가 나타나지 않으면 충전 접촉부와 나란하도록 이어폰을 조정하십시오. 완충되면 LED가 꺼집니다.



휴대용 케이스 충전

마이크로 USB 케이블의 작은 쪽 끝을 케이스 오른쪽에 위치한 마이크로 USB 포트에 꽂으십시오.
충전 중이면 케이스의 LED가 빨간색 단색이 됩니다.
휴대용 케이스가 완충되면 LED가 꺼집니다.

이어폰 양쪽 연결



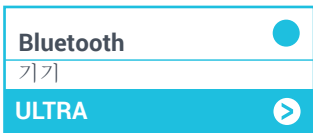
1단계 - 이어폰 끄기

이어폰을 끄려면 케이스에 도로 넣거나 다기능 버튼을 5초 동안 길게 누릅니다. 이어폰을 휴대용 충전 케이스에서 꺼내면 이어폰이 자동으로 켜집니다. 이어폰을 직접 켜야 할 경우에는 이어폰 양쪽의 다기능 버튼을 두 번 빠르게 누르면 됩니다.

2단계 - 이어폰 상호 연결

이어폰을 케이스에서 꺼내면, 이어폰이 자동으로 상호 동기화되고 LED가 5초 동안 파란색이 됩니다. 그런 다음 이어폰이 페어링 모드로 전환되어 Bluetooth 기기 검색을 시작하고, LED가 파란색으로 빠르게 깜박입니다.

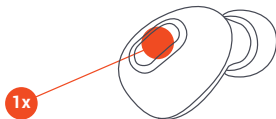
이어폰이 자동으로 상호 동기화되지 않으면 이어폰이 충전되어 켜졌는지 확인하십시오.



3단계 - 기기에 연결

기기에서 Bluetooth를 활성화합니다. Bluetooth 메뉴에서 “Ultra”를 선택합니다. 기기와 Ultra가 연결되면 신호음이 들립니다. 페어링이 완료되었다는 뜻입니다.

이어폰 하나 연결



모노 사운드를 원하면 이어폰을 하나만 연결합니다.
음악은 물론 주변 소리도 듣고 싶다면 이 옵션이
좋습니다.

1단계 - 이어폰 켜기

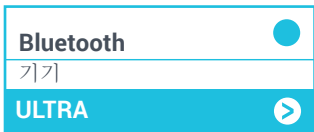
이어폰을 휴대용 충전 케이스에서 꺼내면 이어폰이
자동으로 켜집니다. 이어폰을 직접 켜야 할 경우에는
이어폰의 다기능 버튼을 두 번 빠르게 누르면 됩니다.

참고: 이어폰 한쪽만 연결하려면 이어폰 한쪽만 전원을
켜야 합니다.

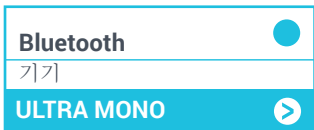


2단계 - 페어링 모드

이어폰 전원이 켜지고 5초간 기다리면 LED가 빨간색과
파란색으로 깜박입니다. 이는 이어폰이 단일 페어링
모드로 전환되었음을 나타냅니다.



OR

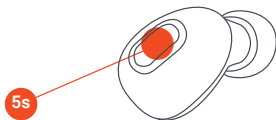


3단계 - 기기에 연결

기기에서 Bluetooth를 활성화합니다. 어떤 이어폰에 연결할 것인지에 따라, Bluetooth 메뉴에서 왼쪽 이어폰에 대해 “Ultra” 를 선택하거나 오른쪽 이어폰에 대해 “Ultra Mono” 를 선택합니다. 기기와 Ultra가 연결되면 신호음이 들립니다. 페어링이 완료되었다는 뜻입니다.

참고: 이어폰 한쪽만 사용할 경우 다른 쪽 이어폰 전원을 켜서 스테레오 사운드로 돌아갈 수 있습니다. Bluetooth 메뉴에서 기기에 다시 연결해야 할 수도 있습니다.

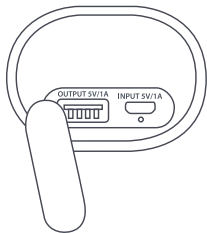
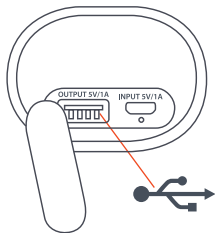
이어폰 끄기



이어폰을 끄려면 이어폰을 케이스에 도로 넣거나 이어폰의 다기능 버튼을 5초 동안 길게 누릅니다.

예비 배터리 사용

기기의 USB 충전 케이블을 휴대용 충전 케이스에 꽂은 다음 스마트 기기에 꽂습니다. 배터리가 가득 차 있으면 여행 주머니가 이어폰을 최대 15회 재충전하거나 일반 스마트폰을 1회 완충할 수 있습니다.



참고: USB 충전 출력 정격은 5VDC, 1.0A입니다. 태블릿 등의 일부 기기는 충전이 안 되는 것처럼 보이거나 충전이 느릴 수 있습니다. 충전 요구사항에 대해서는 기기 제조업체에 문의하십시오.

LED 표시등

충전 케이스에 있는 이어폰

빨간색	충전 중
LED 꺼짐	충전 완료

휴대용 충전 케이스

파란색 단색	이어폰 충전 중
빨간색	충전 중
LED 꺼짐	충전 완료

사용 중인 이어폰

파란색으로 숨쉬	이어폰이 상호 동기화 모드로 전환됨
파란색으로 빠르게 깜박임	이어폰이 기기와의 페어링 모드로 전환됨
5초마다 파란색으로 깜박임	기기와 페어링됨

모노 사용 중인 이어폰

빨간색/파란색으로 깜박임	이어폰이 기기와의 페어링 모드로 전환됨
5초마다 파란색으로 깜박임	기기와 페어링됨

기본 기능

음악

재생/일시정지	다기능 버튼 한쪽을 한번 누름
---------	------------------

전화

전화 당겨받기	다기능 버튼 한쪽을 한번 누름
통화 거부	다기능 버튼 한쪽을 2초 동안 길게 누름
통화 종료	다기능 버튼 한쪽을 한번 누름
2차 수신 전화 받기	다기능 버튼 한쪽을 한번 누름
2차 수신 전화 거부	전화기 키패드 사용

참고: 전화 통화, FaceTime, Siri는 이어폰 한쪽(모노)을 통해서만 들립니다. 이어폰을 스테레오로 사용할 경우에는 통화를 수락하거나 Siri를 활성화하면 이어폰이 자동으로 모노로 전환됩니다.

기타

Siri/Google Assist 활성화	다기능 버튼 한쪽을 빠르게 두 번 누름
이어폰의 배터리 레벨 확인	스마트폰을 확인함
이어폰 끄기	다기능 버튼을 5초 동안 길게 누름

문제 해결

1. 충전 케이스를 USB 어댑터에 꽂고 3시간 동안 충전합니다. 빨간색 충전등이 켜져 있는지 확인합니다. 표시등이 꺼지면 케이스가 완충된 것입니다.
2. 이어폰을 충전 케이스에 설치합니다. 이어폰의 빨간색 충전등이 켜져 있는지 확인합니다. 이어폰이 완충되면 빨간색 표시등이 꺼집니다.
3. 기기에서 Bluetooth를 끕니다.
4. 충전 케이스에서 이어폰 양쪽을 뺍니다.
5. 전원이 켜지면 이어폰이 자동으로 함께 동기화됩니다. 이어폰이 상호 연결되면 LED가 파란색으로 숨쉬다가 5초 동안 파란색이 됩니다.
6. 기기에서 Bluetooth를 켵니다.
7. “Ultra” 와 페어링합니다.

모든 권리 보유.

www.jamaudio.com

IB-HXEP910 © 2018 HMDX.
All Rights Reserved.
Jam is a trademark of HMDX.

