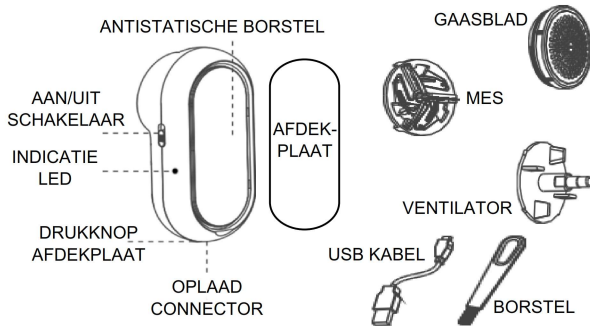




## SAFIO A-PRO PLUIZENVERWIJDERAAR HANDLEIDING

### PRODUCTOVERZICHT



### OPLADEN

Plug de kabel in het apparaat en een USB poort van een laptop, telefoon oplader of USB oplader. De indicatie led knippert tijdens het opladen. Als het opladen voltooid is blijft de indicatie led branden, (het apparaat mag niet langer dan 16 uur opladen)

## WAARSCHUWING

Lees de handleiding van de Safio A-PRO zorgvuldig door voordat u deze in gebruik neemt en bewaar de handleiding voor toekomstig gebruik.

1. Dit apparaat mag niet als speelgoed worden gebruikt door kinderen.
2. Kinderen mogen dit apparaat alleen gebruiken onder begeleiding van een volwassene.
3. Niet gebruiken in ruimtes waar explosieve gassen kunnen vrijkomen.
4. Het apparaat mag niet gedemonteerd, gerepareerd of gemodificeerd worden.
5. Niet bewaren in direct zonlicht, of in een te warme of vochtige omgeving.
6. Tijdens het opladen mag het apparaat niet in contact komen met water.
7. Het apparaat is alleen geschikt voor het verwijderen van pluizjes op kleding, meubilair en beddengoed.
8. Het apparaat mag niet gebruikt worden op kleding dat versleten is, om schade aan het apparaat en verwondingen aan het lichaam te voorkomen.
9. Het apparaat mag niet gebruikt worden bij zichtbare beschadigingen, of als het mes of gaasblad beschadigd zijn.
10. Het apparaat mag niet gebruikt worden en of onderdelen gedemonteerd tijdens het opladen van de accu.
11. Tijdens het schoonmaken of onderhoud aan het mes oppassen voor de vingers en handen, het mes is scherp.

### GEBRUIK

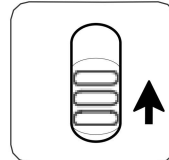
#### VERMIJD DEZE PLEKKEN OP KLEDING



- Rondom knopen en naast ritsen
- Logo's of zeefdrukken
- Manchetten of geborduurde delen



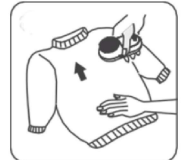
Tijdens gebruik mag het gaasblad niet gedemonteerd worden, om te voorkomen dat het apparaat beschadigd raakt, of dat de gebruiker verwondingen oploopt. Niet gebruiken op zijden materialen, het zijden draad kan in het mes worden getrokken en het apparaat beschadigen.



Schakelaar aanzetten



Plaats het apparaat op een vlak oppervlak

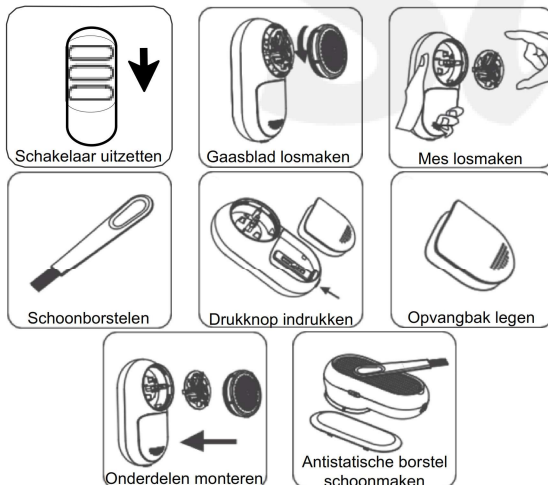


Beweeg heen en weer over het kledingstuk



Niet gebruiken op versleten kleding, om schade aan het apparaat en verwondingen aan het lichaam te voorkomen.

### APPARAAT SCHOONMAKEN



### SPECIFICATIES A-PRO

- Materiaal: ABS behuizing
- Laden: USB oplaadbaar
- Accu: NI-MH
- Oplaadspanning: 5V
- Oplaadduur: 2-6 uur
- Gebruiksduur: 1-2 uur

### MILIEUVRIENDELIJK RECYCLEN

Kapotte elektrische huishoudelijke apparaten mogen gratis worden ingeleverd bij aankoop van een nieuw vergelijkbaar product. Of inleveren bij diverse inleverpunten, zoals winkels en bouwmarkten.

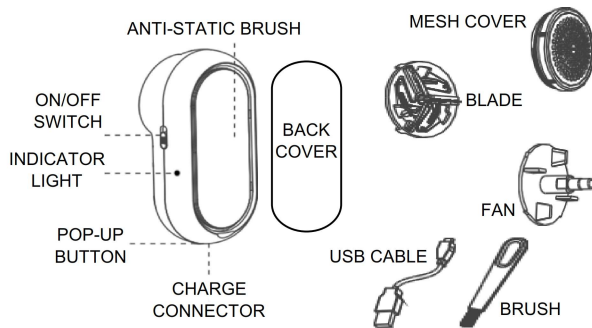
### KLANTENSERVICE

Zijn er technische vragen dan kunt u terecht bij onze online klantenservice, via de bestelpagina van uw order.



## SAFIO A-PRO LINT REMOVER INSTRUCTION

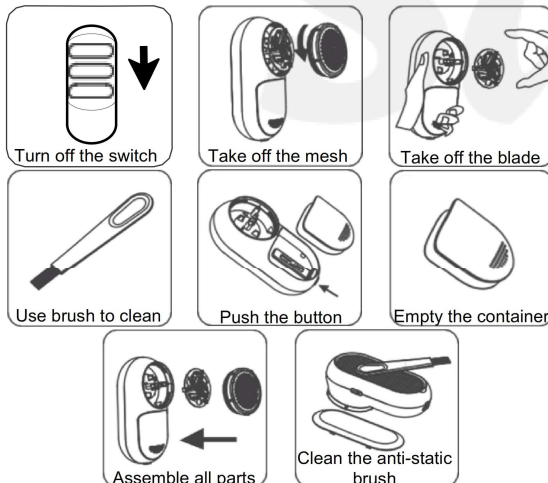
### PRODUCT OVERVIEW



### CHARGING

Plug the cable in to the device and a USB port of a laptop, smartphone charger or a USB connector. The indicator light will flashing while charging. When the battery is fully charged the indicator light will stay on. (The maximum charging time is 16 hours).

### CLEANING THE DEVICE



## WARNING

Read the manual of the Safio A-PRO carefully before using the product and keep it for future reference.

1. This device cannot be used as toys for young children.
2. Children should use this product only under the guidance of an adult person.
3. This device cannot be used in spaces where explosive gases can be released.
4. This device cannot be disassembled, repaired or modified by yourself.
5. Do not store in a place exposed to direct sunlight, or in an environment that is to hot or humid.
6. Keep away from water while charging.
7. Before use check that the mesh cover is tightened otherwise the device will not be able to work properly.
8. Use only for trimming clothing hair on clothes, furniture and bedding. It is prohibited to use the appliance on clothes that are worn, as this may cause damage to the clothing and injury to the body.
9. Do not use the device if it has obvious damage, or if blade components or outside mesh has been damaged.
10. Do not use the device if it has obvious damage, or if blade components or outside mesh has been damaged.
11. Do not open or use while the device is charging, or performing cleaning and maintenance.
12. Keep your fingers and hands away from the blade during cleaning and maintenance.

### HOW TO USE

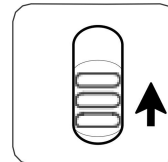
#### AVOID THESE AREAS ON YOUR GARMENT



- The sides off the buttons and zippers
- Parts on the clothes such as logo's or screen prints
- Cuffs and threaded areas



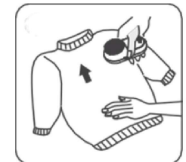
During use do not take off the mesh cover, to avoid damage to the device and injury to the body.  
Do not use on the silk, the silk thread may be sucked into the blade and damage the device.



Turn on the switch



Put the device on the flat cloth surface



Then slide it back and forth for maintenance



Do not use on clothes that are being worn, as this may cause damage to the clothing and injury to the body. Before use make a short test on the clothing.

### SPECIFICATIONS A-PRO

- Material: ABS body
- Charging: USB chargeable
- Battery: NI-MH
- Charging voltage: 5V
- Charge time: 2-6 hours
- Use time: 1-2 hours

### ENVIRONMENT-FRIENDLY & RECYCLE

Broken electrical household devices can be returned for free with the purchase of a similar new product. Or hand in at various return points such as shops and hardware stores.

### AFTER SALE SERVICE

If there are any technical questions, you can contact our online customer service through the order page of your order.