



**MaxxGarden**

---

***Terrasverwarmer***  
***Standaard - 2100W***



**GEBRUIKERSHANDLEIDING**  
**INSTRUCTION MANUAL**

NL: Terrasverwarmer  
EN: Electric heater

**Model: 21021**



## [NL] Gebruikershandleiding

Lees deze instructies zorgvuldig door voordat u uw nieuwe terrasverwarmer gebruikt.

**De foto is alleen ter referentie. Houd u aan de originele producten.**

Deze handleiding bevat belangrijke veiligheidsinformatie met betrekking tot onderhoud, gebruik en bediening van dit product. Het niet opvolgen van de instructies in deze handleiding kan leiden tot ernstig letsel. Als u de inhoud van deze handleiding niet kunt vinden, breng deze dan onder de aandacht van uw supervisor. Gebruik dit product niet tenzij u de inhoud van deze handleiding hebt gelezen en begrepen.

### BELANGRIJKE VEILIGHEIDSMATREGELEN

Bij het gebruik van een elektrisch apparaat moeten altijd enkele basisveiligheidsmaatregelen worden gevolgd, waaronder:

1. Om mogelijk gevaar te voorkomen, houdt u de verwarmingskop op de hoogste positie (niet minder dan 1,8 m) wanneer de verwarming aan staat.
2. Om mogelijke elektrische schokken te voorkomen, mag u de kabel, stekker of het apparaat niet in water of in een andere vloeistof plaatsen. Steek geen schroevendraaiers of metalen voorwerpen in het apparaat.
3. Als de voedingskabel beschadigd is, moet deze worden vervangen door de fabrikant, diens onderhoudstechnicus of door iemand anders die door de fabrikant is geautoriseerd om gevaar te voorkomen. Bij het overhandigen van apparaten door niet-geautoriseerde personen, vervalt de garantie onmiddellijk.
4. Gebruik geen apparaten als ze beschadigd zijn.
5. Om elektrische apparaten los te koppelen, wacht u tot de motor stopt en haalt u vervolgens de kabel uit het stopcontact.
6. Laat apparaten niet zonder toezicht werken. Zorg ervoor dat de motor volledig tot stilstand is gekomen voordat u apparaten demonteert. Haal na elk gebruik de stekker uit het stopcontact.
7. Dit apparaat kan worden gebruikt door kinderen van 8 jaar en ouder en personen met verminderde fysieke, sensorische of mentale vermogens of gebrek aan ervaring en kennis als ze onder toezicht staan of instructies hebben gekregen over het gebruik van het apparaat op een veilige manier en begrijpen de betrokken gevaren.
8. Gooi dit product niet weg als niet-geclassificeerd gemeentelijk afval. Vanwege het gebruik van elektrische en elektrische onderdelen moet dit product apart worden ingezameld.
9. **LET OP** - Sommige onderdelen van dit product kunnen erg heet worden en brandwonden veroorzaken. Er moet bijzondere aandacht worden besteed aan de aanwezigheid van kinderen en kwetsbare mensen.
10. **WAARSCHUWING:** Dek de verwarming niet af om oververhitting te voorkomen.
11. De kachel mag niet direct onder een stopcontact worden geplaatst.
12. Om mogelijke elektrische schokken te voorkomen, plaatst u het netsnoer in de draadsleuf.

### OPMERKINGEN

1. De stroom die naar dit apparaat wordt geleverd, moet voldoen aan de elektrische vereisten op het label. Er kan schade of brand ontstaan als de verkeerde stroom wordt gebruikt.
2. Gebruik de kachel niet ergens met brandbare voorwerpen, gas, stof.
3. Om verbranding te voorkomen is het verboden om de verwarming aan te raken wanneer deze werkt.
4. Verboden om iets op het productoppervlak te plaatsen wanneer het werkt.
5. Gebruik deze kachel niet in de directe omgeving van een bad, douche of zwembad om mogelijke elektrische schokken te voorkomen.
6. Gebruik de verwarming niet met automatische geëlektrificeerde sequencer, timer en andere apparaten om brand te voorkomen.
7. Kinderen jonger dan 3 jaar moeten uit de buurt worden gehouden, tenzij ze voortdurend onder toezicht staan. Kinderen mogen niet met het apparaat spelen.
8. Kinderen van 3 jaar en jonger dan 8 jaar mogen het apparaat alleen aan / uitzetten, mits het is geplaatst of geïnstalleerd in de beoogde normale bedrijfsstand en ze onder toezicht staan of instructies hebben gekregen over het gebruik van het apparaat in een veilige manier en begrijpen de betrokken gevaren. Kinderen van 3 jaar en jonger dan 8 jaar mogen het apparaat niet aansluiten, regelen en reinigen of gebruikersonderhoud uitvoeren.
9. Schakel alle schakelaars uit en trek de stekker uit het stopcontact als zich een noodsituatie voordoet.
10. Neem contact op met de verkoper als het niet goed werkt. Probeer de kachel niet zelf te repareren.

11. Neem contact op met de verkoper als u andere problemen vindt die niet in deze handleiding worden behandeld.
12. Reiniging en gebruikersonderhoud mogen niet worden uitgevoerd door kinderen onder toezicht.

## TECHNISCHE SPECIFICATIES

Model:	21021
Voorzien van:	Schakelaar
Voltage:	220-240V~50Hz
Power:	0/900/1200/2100W
Gewicht:	14 kg
Formaat:	58.5*207 cm

## INSTALLATIE

1. Controleer na het openen van de doos als alle items in de onderdelenlijst aanwezig zijn. Als al de items aanwezig zijn kan de verwarming geïnstalleerd worden.

### 2. Installeren:

STEP 1.



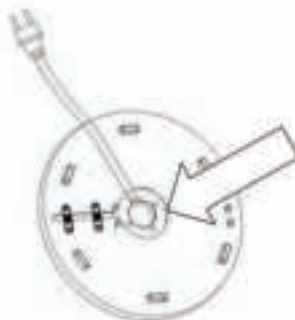
STEP 2.



STEP 3.



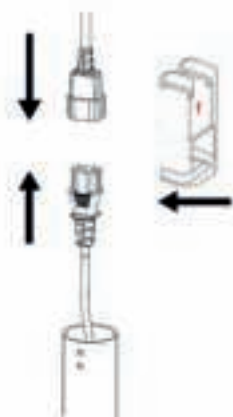
STEP 4.



STEP 5.



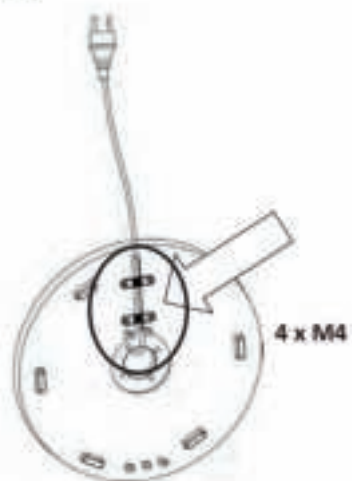
STEP 6.



STEP 7.



STEP 8.

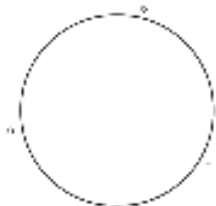


## Indien gewenst grondbevestiging.

### MONTAGE

- STAP 1** Plaats het product op de gewenste locatie (betonoppervlak aanbevolen) in overeenstemming met de veiligheidsvoorschriften en gebruikersrichtlijnen. Markeer 3 punten op de grond rond de verwarming volgens diagram A. Verwijder het product om verder te gaan met de boorstep.

DIAGRAM A



- STAP 2** Gebruik een geschikte boor (betonboor). Boor een gat op elk punt zoals aangegeven vanaf stap één (expansiebout heeft een diameter van 6 mm).
- STAP 3** Plaats het product terug op de gewenste locatie en bedek de bevestigingsclips (6) op één lijn met de eerder geboorde gaten zoals weergegeven in diagram B.
- STAP 4** Tik de expansiebouten (B) in de voorgeboorde gaten en schroef elke bout vast met een sleutel om hem op zijn plaats te bevestigen.

DIAGRAM B



### PLAATS VAN GEBRUIK

Tussen de beschermplaat en brandbare voorwerpen (bijv. Gordijnen) moeten muren en andere constructies minimaal 1 m afstand zijn.

Het apparaat mag alleen boven of onder dergelijke materialen worden geïnstalleerd, die geen vlam kunnen vatten (geen hout of iets dergelijks).

Plaats of bevestig het apparaat nooit direct onder een stopcontact. Aangezien het apparaat stralingswarmte afgeeft, zorg ervoor dat er tussen het apparaat, personen of voorwerpen die aan het opwarmen zijn, geen voorwerpen zoals meubels staan.

### GEBRUIK

1. Steek de stekker in het stopcontact.
2. Druk op knop (I) om 900 W vermogen te krijgen. Druk op knop (II) voor een vermogen van 1200 W. Druk op knop (I en II) voor een vermogen van 2100 W.
3. Om de verwarming uit te zetten, zet u de aan / uit-schakelaar in de UIT-stand.

### REINIGING

- Koppel het apparaat los van het elektriciteitsnet.
- Als het apparaat is afgekoeld, kan de behuizing worden afgeveegd met een droge doek.
- Raak de kwartsbuis niet met uw vingers aan, want vingers kunnen olieachtige vlekken achterlaten die interferentie kunnen veroorzaken.
- Het reflectoroppervlak moet regelmatig van buitenaf met een borstel worden schoongemaakt.
- Gebruik geen schurende of bijtende schoonmaakmiddelen.
- Dompel het apparaat nooit onder in water. **Levensgevaar!**

## [EN] Instruction Manual

**Please keep this instruction for future reference.**

**The picture is for reference only. Please adhere to the original products.**

This manual contains important safety information concerning the maintenance, use and operation of this product. Failure to follow the instructions contained in this manual may result in serious injury. If you are unable to read the contents of this manual, please bring it to the attention of your supervisor. Do not operate this product unless you have read and understand the contents of this manual.

### IMPORTANT SAFETY MEASURES

When using any kind of electrical appliance, some basic safety precautions must always be followed, including the following:

1. To avoid possible danger, keep heater head on highest position(not less than 1.8m) when the heater on.
2. To avoid possible electric shocks, do not place the cable, plug or appliance in water or in any other liquid. Do not insert screwdrivers or metallic items inside the appliance.
3. If the power cable is damaged, it must be replaced by the manufacturer, its service technician or by someone else authorized by the manufacturer in order to avoid a hazard. In the event of handing of appliances by non-authorized people, the guarantee will immediately cease to be valid.
5. Do not use appliances if they are damaged.
5. To disconnect electrical appliances, wait until the engine stops and then unplug the cable from the electric socket.
6. Do not leave appliances working unattended. Ensure that the engine has come to a complete stop before dismantling appliances. Unplug appliance after each use.
7. This appliance can be used by children aged from 8 years and above and persons with reduced physical, sensory or mental capabilities or lack of experience and knowledge if they have been given supervision or instruction concerning use of the appliance in a safe way and understand the hazards involved.
8. Do not dispose of this product as unclassified municipal rubbish. Due to the use of electrical and electric parts, this product must be collected separately
9. **CAUTION** - Some parts of this product can become very hot and cause burns. Particular attention has to be given where children and vulnerable people are present.
10. **WARNING:** In order to avoid overheating, do not cover the heater.
11. The heater must not be located immediately below a socket-outlet.
12. To avoid possible electric shock, please placed the power cord in wire slot.

### NOTICE

1. The power supplied to this unit must comply with electrical requirement on its label. Damage or fire may result if the incorrect power used.
2. Do not use the heater in somewhere with flammable objects, gas, dust.
3. In order to avoid scalding, forbid to touch the heater when it works.
4. Forbid to put anything on product surface when it is working.
5. To avoid possible electric shocks, do not use this heater in the immediate surroundings of a bath, a shower or a swimming pool.
6. In order to avoid fire, do not use the heater with automatic electrified sequencer, timer and other devices.
7. Children of less than 3 years should be kept away unless continuously supervised. Children shall not play with the appliance.
8. Children aged form 3 years and less than 8 years shall only switch on/off the appliance provided that it has been placed or installed in its intended normal operating position and they have been given supervision or instruction concerning use of the appliance in a safe way and understand the hazards involved. Children aged from 3 years and less than 8 years shall not plug in, regulate and clean the appliance or perform user maintenance.
9. Turn off all switches and unplug the heater if an emergency situation occurs.
10. Please contact with seller if it does not work properly. Do not try to repair the heater by yourself.
11. Please contact the seller if you find other problems not covered in this operation manual.
12. Cleaning and user maintenance shall not be made by children with supervision.

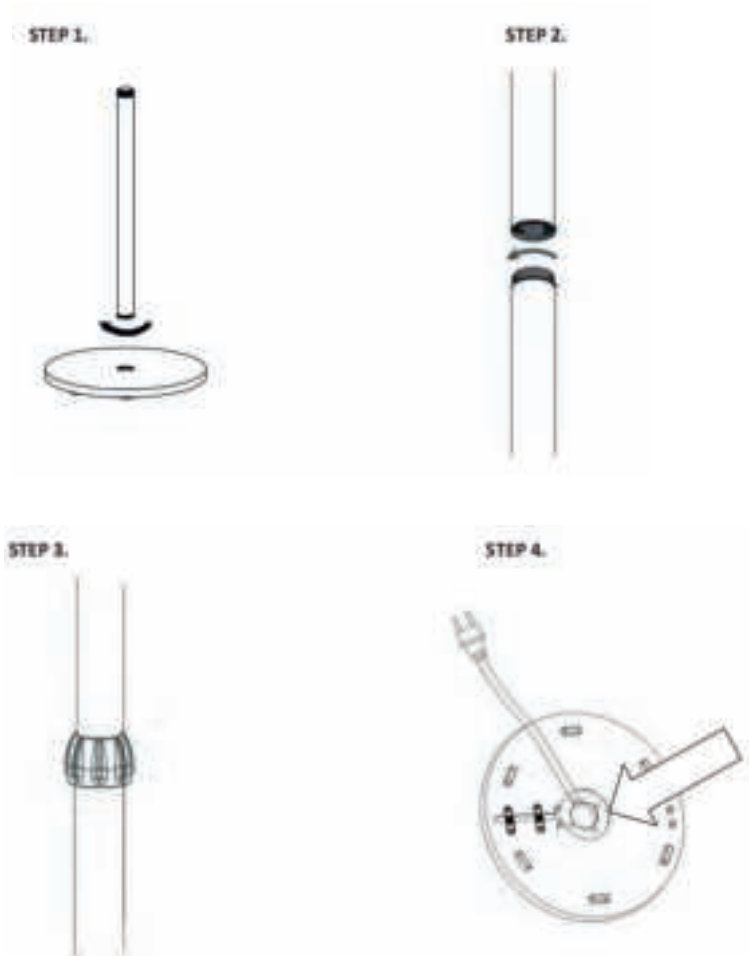
## SPECIFICATION

Model:	21021
Feature:	Rocker Switch
Voltage:	220-240V~50Hz
Power:	0/900/1200/2100W
Weight:	14 kg
Size:	58.5*207 cm

## INSTALLATION

1. Please check all the items against the parts list after opening the box. Only all the items are complete, the installation could be followed.

### 2. Installation:

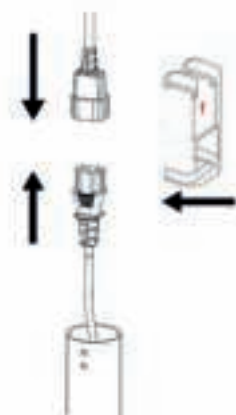




STEP 5.



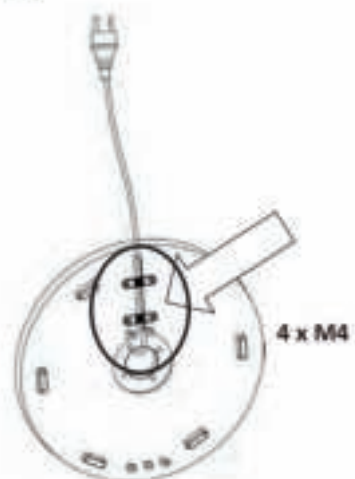
STEP 6.



STEP 7.



STEP 8.

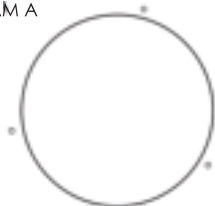


### Ground fixing if wanted.

#### ASSEMBLY

**STEP 1** Place the product in the desired location (concrete surface recommended) in accordance with the safety regulations and user guidelines. Mark 3 points on the ground around the heater as per diagram A. Remove the product to proceed to the drilling step.

DIAGRAM A



**STEP 2** Using an appropriate drill (concrete drill). Drill a hole on each point as marked from step one (Expansion bolt is 6mm in diameter).

**STEP 3** Place the product back in the desired location and overlay the fixing clips (6) align with the previously drilled holes as shown in diagram B.

**STEP 4** Tap the expansion bolts (B) into the pre-drilled holes and screw down each bolt using a spanner to secure in place.

DIAGRAM B



#### PLACE OF USE

Between the guard plate and flammable objects (e.g., curtains), walls and other structures need to be at least 1 m distance.

The appliance may only be installed above or below such materials, which cannot catch fire (no wood or similar).

Never insert or attach the appliance directly below a wall socket. As the device delivers radiant heat, make sure that between the appliance and the people or objects that are warming, there will be no objects such as furniture.

#### USE

1. Insert the plug into the power socket.
2. Press button (I) to get 900 W power. Press button (II) to get 1200 W power. Press button (I and II) to get 2100 W power.
3. To turn off the heater, press the power switch to OFF position.

#### CLEANING

- Disconnect the appliance from the mains.
- When the appliance has cooled down, its housing can be wiped with a dry cloth.
- Do not touch the quartz tube with your fingers, because fingers can leave oily stains, which can cause interference.
- The reflector surface should be cleaned regularly with a brush from the outside.
- Do not use abrasive or corrosive cleaning agents.
- Never immerse the appliance in water. **Danger to life!**

**CORRECTE VERWIJDERING VAN DIT PRODUCT**

Om te voldoen aan de Europese richtlijn 2002/96 / EG betreffende oude elektrische en elektronische apparatuur en de implementatie ervan in nationale wetgeving, moeten oude elektrische apparaten worden gescheiden van ander afval en op een milieuvriendelijke manier worden afgevoerd, b.v. door naar een recyclingdeport te gaan.

**CORRECT DISPOSAL OF THIS PRODUCT**

To comply with European Directive 2002/96/EC concerning old electric and electronic equipment and its implementation in national laws, old electric tools have to be separated from other waste and disposed of in an environment-friendly fashion, e.g. by taking to a recycling depot.



#### ONS MAXXTOOLS TEAM HELPT JE MET:

- Vragen over je bestelling
- Klachten
- Onderdelen en handleidingen

Heb je vragen of klachten contacteer ons en we helpen je graag verder.

#### NOTRE EQUIPE MAXXTOOLS VOUS AIDERA VOLONTIÈRE AUX CAS SUIVANTS:

- Questions sur votre commande
- Réclamations
- Pièces et manuels

Si vous avez des questions ou des plaintes, s'il vous plaît contactez-nous et nous serons heureux de vous aider.

#### OUR MAXXTOOLS SERVICE TEAM HELPS YOU WITH:

- Questions about your order
- Complaints
- Parts and manuals

If you have any questions or complaints, please contact us and we will be happy to help you.

support@maxxtools.be  
www.maxxtools.be



#### TELEFOONSERVICE:

**+32 (0) 11 191391**

Maandag tot vrijdag - 9u - 17u  
De telefoon kosten kunnen variëren afhankelijk van uw mobiel abonnement.

#### ASSISTANCE TÉLÉPHONIQUE:

**+32 (0) 11 191391**

Du lundi au vendredi de 9h à 17h  
Les frais de téléphone peuvent varier en fonction de votre abonnement mobile.

#### TELEPHONE SUPPORT:

**+32 (0) 11 191391**

Monday to friday - 9 am - 5 pm  
Phone charges may vary depending on your mobile subscription.

**MaxxTools**  
The biggest online selection of tools, home, garden & pet.