



www.klikaanklikuit.nl





START-LINE
SET ACDB-7000AC

LEES ALTIJD EERST
DEZE HANDLEIDING



Item 70085 Versie 1.0

Op www.klikaanklikuit.nl vindt u altijd
de meest recente gebruiksaanwijzingen

DRUKKNOP + DRAADLOZE DEURBEL

ACDB-7000AC DRUKKNOP + DRAADLOZE DEURBEL

Lees voordat u dit product in gebruik neemt altijd eerst deze handleiding volledig, om uw KlikAanKlikUit systeem optimaal te benutten en foutief gebruik te voorkomen. Op www.klikaanklikuit.nl vindt u altijd de meest recente gebruiksaanwijzingen.

FUNCTIONALITEIT

Deze draadloze deurbel is draadloos te bedienen met de draadloze drukknop en maximaal 3 andere KlikAanKlikUit zenders naar keuze. Als de gekozen melodie klinkt, knippert de blauwe LED indicator nog even door (\pm 35 sec). Ideaal voor slechthorenden.

COMPATIBILITEIT

Deze draadloze deurbel is draadloos te bedienen met de draadloze drukknop en maximaal 3 andere KlikAanKlikUit zenders naar keuze. Voor een compleet overzicht kunt u de productwijzer (onder advies) raadplegen op www.klikaanklikuit.nl

TECHNISCHE SPECIFICATIES ACDB-7000AC ZENDER

Codesysteem	Automatisch
Aantal kanalen	1
Zendfrequentie	433,92 MHz RF
Zendbereik	Binnenshuis tot 30 m, buitenshuis tot 70 m (optimale omstandigheden)
Voeding	3V lithium batterij type CR2032 (inbegrepen)
Afmetingen	HxBxD: 31 x 80 x 21 mm

TECHNISCHE SPECIFICATIES ACDB-7000AC ONTVANGER

Codesysteem	Automatisch
Geheugenadressen	4
Melodieën	5
Volumeniveaus	4
Frequentie	433,92 MHz RF
Voeding	230V/50Hz
Afmetingen	HxBxD: 100 x 62 x 30 mm (excl. stekker)

WAAR MOET U OP LETTEN?

Plaats KlikAanKlikUit ontvangers altijd minimaal 50 cm uit elkaar om interferentie te voorkomen.


INSTALLATIE

De draadloze deurbel dient gevoed te worden via een stopcontact binnenshuis (230V, 50Hz).

BATTERIJEN

Haal de batterij uit dit product als deze langere tijd niet gebruikt wordt. Wanneer de batterij (bijna) leeg is, kan het zendbereik van de ACDB-7000AC afnemen. Vervang in dat geval de batterijen (zie pag. 6). Neem bij het vervangen van de batterijen de plaatselijke regelgeving in acht. Werp batterijen nooit in open vuur.

DRAADLOOS SIGNAAL



Het 433,92 MHz radiosignaal gaat door muren, ramen en deuren. Het bereik is afhankelijk van lokale omstandigheden, zoals de aanwezigheid van metalen of storingsbronnen. Zo kan de metaalfolie in dubbelglas (HR-glas) voor een afname van het draadloos bereik van KlikAanKlikUit zenders zorgen.

LIFE-SUPPORT

Gebruik KlikAanKlikUit producten nooit voor "life support" systemen of toepassingen waar storingen van apparatuur levensbedreigend kunnen zijn.

REPAREREN

U kan en mag dit product niet repareren of modificeren. Indien u twijfelt over de correcte werking, breng het product terug naar de winkel waar u het heeft aangeschaft.

WATER EN VOCHT

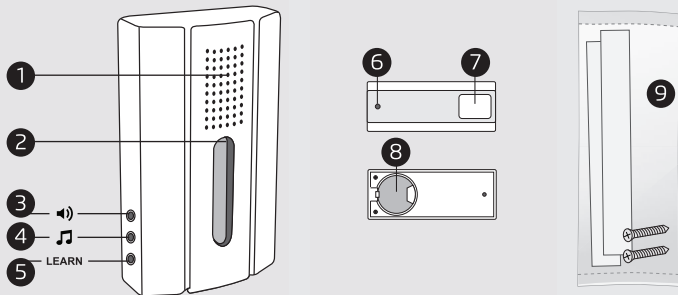
De draadloze drukknop is IP44 spatwaterbestendig waardoor dit product ook geschikt is voor gebruik buitenshuis. De draadloze deurbel is niet waterbestendig en daardoor niet geschikt voor gebruik buitenshuis. Reinig dit product uitsluitend met een droge doek.

OMGEVING EN GEBRUIK



Stel het product niet bloot aan overmatige hitte of kou. Extreme temperaturen hebben een negatieve invloed op de levensduur van electronica en batterijen. Laat het product niet vallen. Schokken kunnen de interne electronica beschadigen.

ACDB-7000AC DRUKKNOP + DRAADLOZE DEURBEL



Onderdelen

- (1) Luidspreker
- (2) LED indicator deurbel
- (3) Volumeknop
- (4) Melodiekeuzeknop
- (5) Verbindknop
- (6) LED indicator drukknop
- (7) Drukknop
- (8) Batterijhouder (inclusief 3V lithium batterij, type CR2032)
- (9) Plakstrips en schroefjes

ACDB-7000AC DRUKKNOP + DRAADLOZE DEURBEL



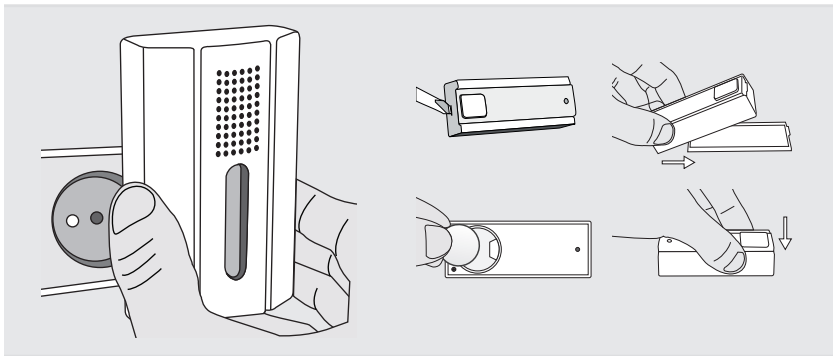
Draadloos bedienen

Deze draadloze deurbel is draadloos te bedienen met minimaal 1 en maximaal 4 KlikAanKlikUit zenders naar keuze. Zo kunt u een gewenste melodie af laten spelen middels de meegeleverde drukknoop. Daarnaast kunt u ook een melodie af laten spelen als er beweging wordt waargenomen (via een draadloze bewegingsmelder) en/of wanneer een raam of deur wordt geopend (via het draadloos deur/raam contact).

Per KlikAanKlikUit zender kunt u een aparte melodie instellen om precies te horen of er bijvoorbeeld iemand op de drukknoop drukt of er een deur of raam wordt geopend.

Voor een compleet overzicht kunt u de productwijzer (onder advies) raadplegen op www.klikaanklikuit.nl

ACDB-7000AC DRUKKNOP + DRAADLOZE DEURBEL



1. Ontvanger plaatsen

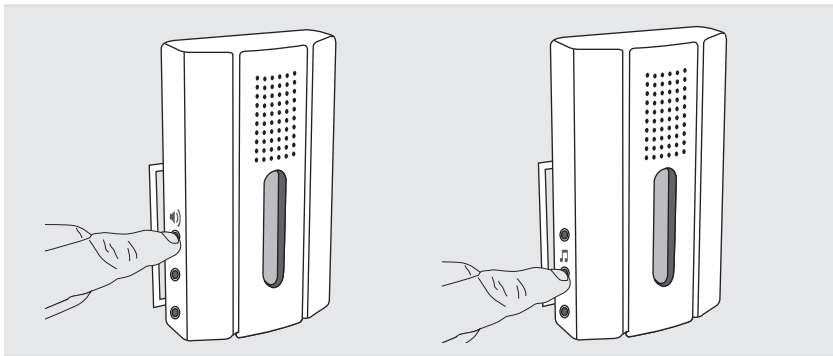
Plaats de deurbel in een stopcontact binnenshuis. Als u de deurbel verplaatst naar een ander stopcontact, blijven de aangemelde zendcodes behouden in het geheugen.

WAAR MOET U OP LETTEN?

Zorg ervoor dat andere KlikAanKlikUit ontvangers minimaal 50 cm van de deurbel zijn verwijderd om interferentie te voorkomen.

1B. Batterij plaatsen

- (1) Zet een schroevendraaier in de inkeping aan de zijkant van de drukknop. Druk voorzichtig, zodat de onderkant losklikt van de bovenzijde.
- (2) Plaats de meegeleverde 3V CR2032 batterij in de houder. Let op de juiste polariteit.
- (3) Plaats de bovenzijde van de drukknop terug op de onderkant. Schuif daarbij de bovenzijde eerst tegen de onderkant en klik de bovenzijde daarna vast op de onderkant.



2. Gewenste volume selecteren

Druk eerst op de volumeknop om het gewenste volumeniveau in te stellen. Er zijn 4 niveau's: Hoog, Middel, Laag en Uitgeschakeld.

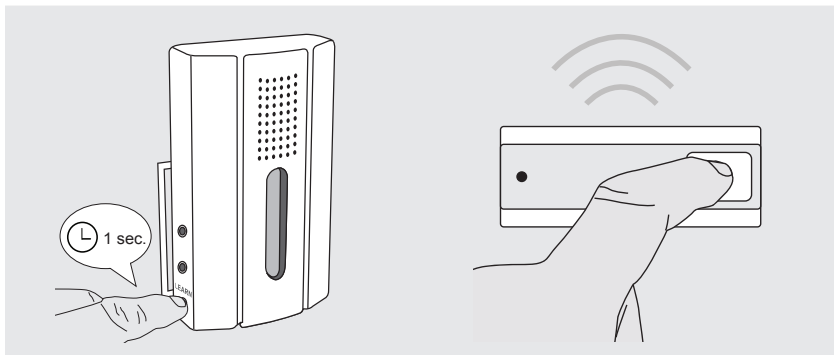
U kunt per zender (drukknop, bewegingsmelder, deur/raam sensor) een apart volumeniveau instellen, door deze vooraf te selecteren.

3. Gewenste melodie selecteren

Druk vervolgens op de melodieknop om 1 van de 5 melodiën te selecteren.

U kunt per zender (drukknop, bewegingsmelder, deur/raam sensor) een aparte melodie instellen, door deze vooraf te selecteren.

ACDB-7000AC DRUKKNOP + DRAADLOZE DEURBEL

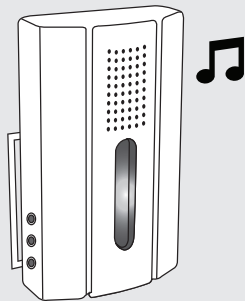


4. Zender(s) aanmelden bij de ontvanger

Druk niet langer dan 1 seconde op de verbindknop om de zoekmode te activeren. De zoekmode zal 15 seconden actief zijn en de LED indicator op de ontvanger zal langzaam knipperen.

4B

Zend, tijdens het knipperen van de LED indicator, een aan-sigitaal met een KlikAanKlikUit zender om de desbetreffende zendcode in het geheugen van de ontvanger op te slaan. Zo kunt u tijdens het knipperen van de LED indicator op de drukknop drukken om deze zender aan te melden

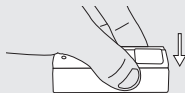
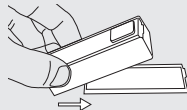
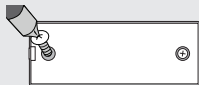
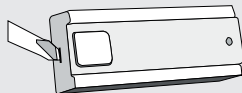
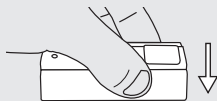
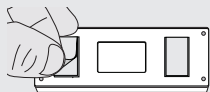


4C

Zodra de code wordt ontvangen, geeft de draadloze deurbel 2x een kort geluidssignaal. De code van de zender, de melodie en het volume zijn in het geheugen opgeslagen.
De draadloze deurbel is nu klaar voor gebruik.

De ontvanger kan 4 verschillende zendcodes in het geheugen opslaan. Indien u meerdere zendcodes wilt aanmelden dient u stappen 2 tot en met 4c te herhalen.

ACDB-7000AC DRUKKNOP + DRAADLOZE DEURBEL



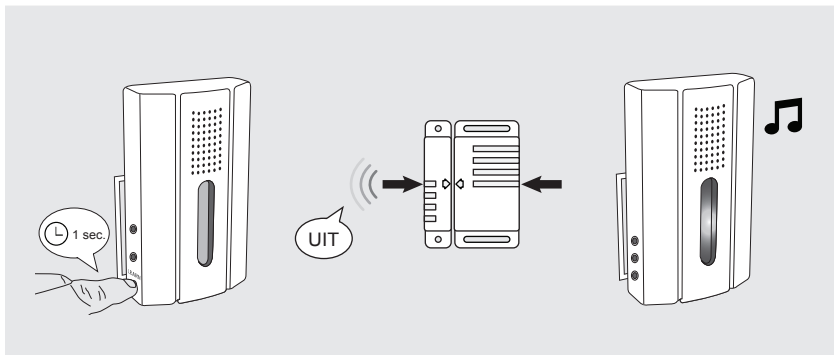
5a. Draadloze drukknop bevestigen met dubbelzijdig tape

Bepaal waar de zender geplaatst zal worden en bevestig de drukknop met dubbelzijdig kleefband.

5b. Draadloze drukknop bevestigen met schroeven

- (1) Zet een schroevendraaier in de inkeping aan de zijkant van de drukknop. Druk voorzichtig, zodat de onderkant losklikt van de bovenzijde.
- (2) Bepaal waar de zender geplaatst zal worden en bevestig de drukknop met schroeven.
- (3) Plaats de bovenkant van de drukknop terug op de onderkant. Schuif daarbij de bovenkant eerst tegen de onderkant en klik de bovenkant daarna vast op de onderkant.

ACDB-7000AC DRUKKNOP + DRAADLOZE DEURBEL

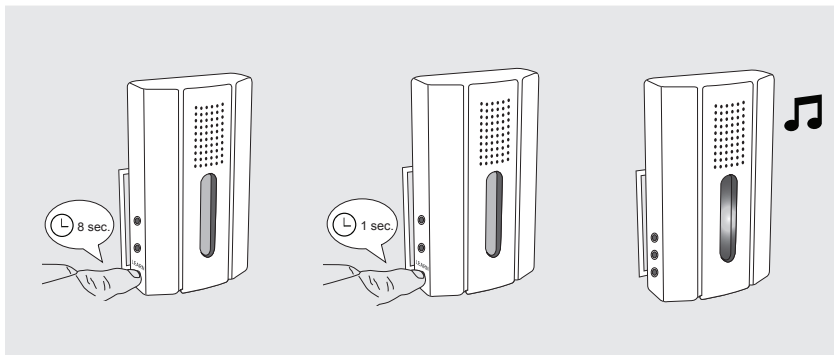


Enkele zendcode wissen

- (1) Druk 1 seconde op de verbindknop. De leermode zal 15 seconden actief zijn en de LED indicator op de ontvanger zal langzaam knipperen.
- (2) Stuur terwijl de leermode actief is een uit-sigitaal met de KlikAanKlikUit zender waarvan u de zendcode uit het geheugen van de ontvanger wilt verwijderen.
- (3) Ter bevestiging geeft de draadloze deurbel 2x een kort geluidssigitaal

Herhaal deze procedure om meerdere zenders of zendcodes af te melden.

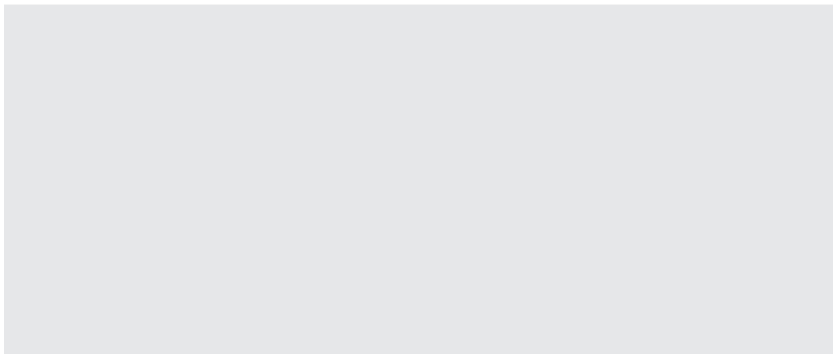
ACDB-7000AC DRUKKNOP + DRAADLOZE DEURBEL



Volledige geheugen wissen


- (1) Druk op de verbindknop (ca. 8 seconden) totdat de LED indicator vanzelf snel gaat knipperen. De wismode zal 15 seconden actief zijn en de LED indicator op de ontvanger zal snel knipperen.
- (2) Druk terwijl de wismode actief is nogmaals 1 seconde op de leerknop om te bevestigen dat u het geheugen volledig wilt wissen.
- (3) Ter bevestiging geeft de draadloze deurbel 2x een kort geluidssignaal

ACDB-7000AC DRUKKNOP + DRAADLOZE DEURBEL





ACDB-7000AC DRUKKNOP + DRAADLOZE DEURBEL

 Dit product voldoet aan de essentiële eisen en de overige relevante bepalingen van de geldende Europese richtlijnen. Er kunnen beperkingen gelden voor het gebruik van dit apparaat buiten de EU. Indien dit apparaat wordt gebruikt buiten de EU, controleer dan of het apparaat voldoet aan de plaatselijke richtlijnen.



Lever het product indien mogelijk na gebruik in bij een inzamelplaats voor hergebruik. Gooi het product niet weg bij het huishoudafval.

Indien het product niet werkt

- Controleer of de LED-indicator brandt op de drukknop bij het versturen van een aan signaal. Zo niet, dan is de spanning van de batterij te laag (vervang deze indien nodig) of de batterij zit niet goed in de batterijhouder.
- Gebruik uitsluitend een 3V CR2032 Lithium batterij voor de drukknop.
- Wellicht is er iets misgegaan bij het aanmelden van de zender. Wis het geheugen van de ontvanger(s) en meld de zender(s) opnieuw aan bij de ontvanger.
- Controleer factoren die van invloed kunnen zijn op het draadloze signaal.

Garantie

- Dit product heeft één jaar garantie op materiaal- en/of constructiefouten, vanaf de aankoopdatum. Bewaar de aankoopnota, daar deze geldt als enig geldig garantiebewijs.
- Voorkom foutieve handelingen bij gebruik en/of installatie door de gebruiksaanwijzing eerst zorgvuldig te lezen. De garantie vervalt indien er sprake is van onoordeelkundig gebruik, reparatie door u of derden, of breuk van kunststof delen.
- Ga voor garantie terug naar de winkel van aankoop. Het defecte product dient vergezeld te zijn van het originele aankoopbewijs.

Copyright

Het is verboden om zonder toestemming van Trust International B.V. deze handleiding of delen daarvan te reproduceren. Wijzigingen, druk- en/of zetfouten voorbehouden.



EU-verklaring van overeenstemming

Trust International B.V. verklaart hiermee dat de KlikAanKlikUit set, te weten:

model: ACDB-7000AC drukknop + draadloze deurbel
 itemnummer: 70085
 bestemd voor gebruik: binnenshuis

in overeenstemming is met de vereiste CE richtlijnen: EMC Directive (108/2004/EC), Low Voltage Directive (95/2006/EC), ROHS Directive (65/2011/EC), R&TTE Directive (5/1999/EC) en voldoet aan alle technische voorschriften die voor de genoemde producten van toepassing zijn binnen de volgende normen:

Draadloze drukknop

EN 301 489-1 V1.9.2 (2011-09)
 EN 301 489-3 V1.6.1 (2013-08)
 EN 300 220-1 V2.4.1 (2012-05)
 EN 300 220-2 V2.4.1 (2012-05)
 EN 62479:2010
 EN 55022: 2010 +AC: 2011 Class B
 EN 61000-4-2: 2009
 EN 61000-4-3: 2006 +A1: 2008 +A2: 2010
 IEC 60950-1:2005 (Second Edition) + Am 1:2009 + Am 2:2013
 EN 60950-1:2006+A11:2009+A1:2010+A12:2011+A2:2013
 EN 50581:2012

Fabrikant / gemachtigde,



H. Donker, Procurement Director

Dordrecht, 28 Oktober 2015

Deurbel ontvanger

EN 301 489-1 V1.9.2 (2011-09)
 EN 301 489-3 V1.6.1 (2013-08)
 EN 61000-3-2: 2006 +A1: 2009 +A2: 2009 Class A
 EN 61000-3-3: 2008
 EN 61000-4-2: 2009
 EN 61000-4-3: 2006 +A1: 2008 +A2: 2010
 EN 61000-4-4: 2012
 EN 61000-4-5: 2006
 EN 61000-4-6: 2009
 EN 61000-4-11: 2004
 EN 300 220-1 V2.4.1 (2012-05)
 EN 300 220-2 V2.4.1 (2012-05)
 IEC 60065:2001 (Seventh Edition) + A1:2005 + A2:2010
 EN 60065:2002 + A1:2006 + A11:2008 + A2: 2010 + A12: 2011
 EN 50581:2012

TRUST INTERNATIONAL B.V.
 LAAN VAN BARCELONA 600
 3317DD DORDRECHT
 NEDERLAND
 www.klikaanklikuit.nl