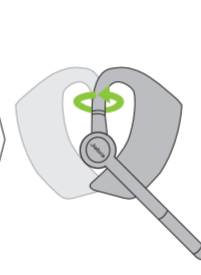


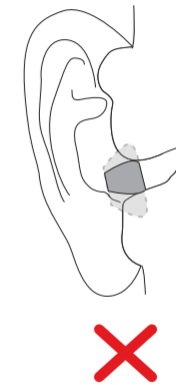
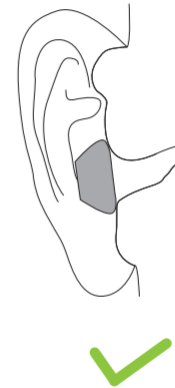
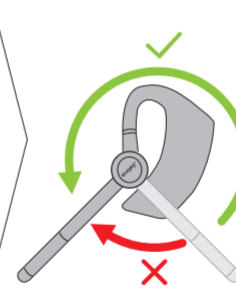
R



L



L



## FSC logo placement

logo size: 33.1x15 mm  
content: refer to GNA.SP.00023

81-04654 B



**EN** Go to [jabra.com/manuals](http://jabra.com/manuals) for user instructions

**FR** Pour obtenir des instructions d'utilisation, rendez-vous sur [jabra.com/manuals](http://jabra.com/manuals)

**DE** Um eine Bedienungsanleitung zu erhalten, rufen Sie bitte [jabra.com/manuals](http://jabra.com/manuals) auf

**NL** Ga naar [jabra.com/manuals](http://jabra.com/manuals) voor gebruikersinstructies

**IT** Vai su [jabra.com/manuals](http://jabra.com/manuals) per le istruzioni per l'utente

**PT** Vá a [jabra.com/manuals](http://jabra.com/manuals) para obter as instruções de utilizador

**ES** Consulte las instrucciones para el usuario en [jabra.com/manuals](http://jabra.com/manuals)

**HU** A használati utasításokért látogasson el a [jabra.com/manuals](http://jabra.com/manuals) webhelyre

**RO** Pentru a vedea instrucțiunile de utilizare, vizitați [jabra.com/manuals](http://jabra.com/manuals)

**DA** Gå til [jabra.com/manuals](http://jabra.com/manuals) får at få brugervejledning

**SV** Gå till [jabra.com/manuals](http://jabra.com/manuals) för användarinstruktioner

**RU** Руководства пользователя доступны на странице [jabra.ru/manuals](http://jabra.ru/manuals)

**CZ** Přejděte na stránky [jabra.com/manuals](http://jabra.com/manuals) pro uživatelské příručky

**UK** Для отримання інструкцій користувача див. [jabra.com/manuals](http://jabra.com/manuals)

**PL** Instrukcji użytkownika jest dostępna na stronie [jabra.com/manuals](http://jabra.com/manuals)

**TR** Kullanım kılavuzları için [jabra.com/manuals](http://jabra.com/manuals) adresini ziyaret edin

**AR** انتقل إلى [jabra.com/manuals](http://jabra.com/manuals) لمطالعة تعليمات المستخدم.

**LT** Vartotojo instrukcijas žr [jabra.com/manuals](http://jabra.com/manuals)

**ZH-HANT** 瀏覽 [jabra.com/manuals](http://jabra.com/manuals) 以取得用戶說明

**JA** 手順については、[jabra.com/manuals](http://jabra.com/manuals) をご覧ください

**TH** ไปยัง [jabra.com/manuals](http://jabra.com/manuals) เพื่ออ่านคู่มือผู้ใช้งาน

**MS** Pergi ke [jabra.com/manuals](http://jabra.com/manuals) untuk arahan pengguna

**ID** Buka [jabra.com/manuals](http://jabra.com/manuals) untuk petunjuk pengguna

**KO** [jabra.com/manuals](http://jabra.com/manuals) 로 이동하여 사용자 지침을 확인하십시오

**ZH-HANS** 前往 [jabra.com/manuals](http://jabra.com/manuals) 查看用户说明

© 2022 GN Audio A/S. All rights reserved. Jabra® is a trademark of GN Audio A/S. The Bluetooth® word mark and logos are registered trademarks owned by the Bluetooth SIG, Inc. and any use of such marks by GN Audio A/S is under license.

MADE IN CHINA  
MODEL: OTE970

FCC ID: BCE-OTE970  
IC: 2386C-OTE970



Complies with  
IMDA Standards  
DA102350

204-B00342



Jabra GN

**GET STARTED**  
TALK 65

**MOVE YOUR SOUND TO THE NEXT LEVEL**

[Jabra.com/register](http://Jabra.com/register)

BC