

INHALT

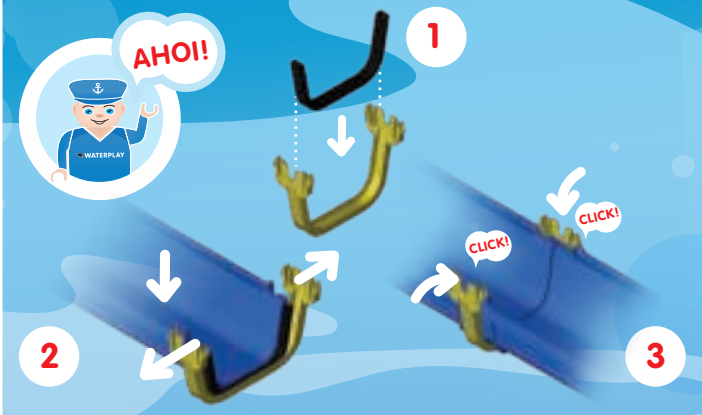
GB: Contents **F:** Contenu **I:** Contenuto
NL: Inhoud **E:** Contenido **P:** Conteúdo
DK: Indhold **S:** Sinnehalt **FIN:** Sisältö **N:** Innehåll
H: Tartalom **CZ:** Obsah **PL:** Zawartość
GR: Περιεχόμενα **RUS:** Состав **TR:** İçindekiler
SI: Vsebina **HRV:** Sadržaj **SK:** Obsah
BG: Съдържание **RO:** Cuprins **UA:** Вміст
AR: المحتوى



18
pcs

MONTAGEANLEITUNG

GB: Instructions for assembly **F:** Instructions de montage **I:** Istruzioni di montaggio
NL: Montagehandleiding **E:** Instrucciones de montaje **P:** Instruções de montagem
DK: Monteringsvejledning **S:** Konstruktionsanvisning **FIN:** Kokoamisohje **N:** Veiledning for oppbygging **H:** Felépítési utasítás **CZ:** Návod pro sestavení **PL:** Instrukcja montażu **GR:** Οδηγίες συναρμολόγησης **RUS:** Указания по сборке **TR:** Kurulum kılavuzu **SI:** Navodilo za postavitve **HRV:** Uputa za sastavljanje **SK:** Návod na montáž **BG:** Инструкция за монтаж **RO:** Instrucțiunile de montaj **UA:** Вказівки зі встановлення **AR:** دليل التجميع



PRODUKT-VIDEO

GB: Product video **F:** Vidéo du produit **I:** Video del prodotto
NL: Productvideo **E:** Vídeo del producto **P:** Vídeo do produto
DK: Produktvideo **S:** Produkt-video **FIN:** Tuotevideo
N: Produkt-video **H:** Termék-video **CZ:** Video výrobku **PL:** Video produktu **GR:** Προϊόν- Βίντεο **RUS:** Видео к изделю
TR: Ürün-Video **SI:** Video prikaz izdelka **HRV:** Videozapis o proizvodu **SK:** Video výrobku **BG:** Продуктово видео **RO:** Film video referitor la produs **UA:** Відео до виробу **AR:** فيديو المنتج



GEBRAUCHS- UND WARTUNGSANLEITUNG

D: Gebrauchsanweisung. Nur mit Wasser füllen, keine anderen Flüssigkeiten verwenden. Aus hygienischen Gründen empfehlen wir, das Spielzeug nach Gebrauch vollständig zu entleeren und zu trocknen. Bewahren Sie die Montage- und Gebrauchsanleitung auf. Der Auf- und Abbau ist von Erwachsenen durchzuführen. **GB:** Instructions for use. Only fill with water, do not use any other liquids. For hygiene reasons we recommend that the toy is fully emptied and dried after use. Retain the instructions for assembly and use. Assembly and disassembly are to be carried out by adults. **F:** Mode d'emploi. N'utiliser que de l'eau. N'employer aucun autre liquide. Pour des raisons d'hygiène, nous vous recommandons de vider complètement le jouet après usage et de le sécher. Conservez les instructions de montage et d'utilisation. Le montage et le démontage doivent être effectués par des adultes. **I:** Istruzioni per l'uso. Riempire solo con acqua, non usare altri liquidi. Per motivi igienici si consiglia, dopo l'uso, di vuotare completamente il giocattolo e di asciugarlo. Conservare le istruzioni di assemblaggio e d'uso. L'assemblaggio e il disassemblaggio devono essere eseguiti da un adulto. **NL:** Gebruiksaanwijzing. Alleen met water vullen, geen andere vloeistof gebruiken. Om redenen van hygiëne adviseren wij, het speelgoed na gebruik volledig te legen en te drogen. Bewaar de montage- en gebruikshandleiding. Montage en demontage dienen door een volwassene te worden uitgevoerd. **E:** Instrucciones para el uso. Sólo llenar con agua, no usar otros líquidos. Por razones de higiene, recomendamos que se vacíe y seque el juguete completamente después de utilizarlo. Conserve bien las instrucciones de montaje y de uso. Sólo los adultos pueden efectuar los trabajos de montaje y de desmontaje. **P:** Instruções de uso. Encher só com água. Não usar outros líquidos. Por razões de higiene, recomendamos que o brinquedo seja completamente esvaziado e seco após a sua utilização. Guardar as instruções de montagem e utilização. A montagem e desmontagem devem ser executada por adultos. **DK:** Brugsanvisning. Må kun fyldes med vand, anvend ingen andre væsker. Af hygiejniske grunde anbefaler vi, at tomme og tørre legetøjet fuldstændigt efter brug. Opbevar montage- og brugsanvisning. Samling og adskillelse skal foretages af voksne. **S:** Bruksanvisning. Fyll endast med vatten, använd inga andra vätskor. Av hygieniska skäl rekommenderar vi att efter användning tömma leksaken fullständigt och att torka den. Spara monterings- och bruksanvisningarna. Montering och demontering måste göras av vuxna. **FIN:** Käyttöohje. Täyttääkää ainoastaan vedellä, älkää käyttäkö muita nesteitä. Hygieenisistä syistä suosittelemme veden poistamista leikkikalusta käytön jälkeen ja leikkikalun kuivaamista. Säilyttäkää kokoamis- ja käyttöohje. Kokoaminen ja purkaminen tulee antaa aikuisen henkilön tehtäväksi. **N:** Bruksanvisning. Fyll kun med vann, bruk ikke noen andre væsker. Av hygieniske grunner anbefaler vi at leketøyet etter bruken tammes fullstendig og at det tørkes. Ta godt vare på monterings- og bruksanvisningen. Montering og demontering må foretas av voksne. **H:** Használati utasítás. Csak vízzel töltsd meg, más folyadékot ne használj. Higiéniai okokból azt javasoljuk, hogy a játékszer használat után teljesen ürítse ki és szárítsa meg. Őrizzd meg a szerelési és használati útmutatót! Az össze- és szétzereléskor el kell érvegni. **CZ:** Návod k obsluze. Tuto pistoli plnit jen vodou. Nepoužívat jiné kapaliny. Z hygienických důvodů doporučujeme hračku po použití zcela vyprázdnit a vysušit. Návod k montáži a použití si uschovejte. Montáž a demontáž musí provést dospělá osoba. **PL:** Instrukcja użytkowania. Napełniać tylko wodą, nie stosować żadnych innych cieczy. Ze względów higienicznych zalecamy zupełnie opróżnienie i osuszenie zabawki po użyciu. Zachowaj instrukcję montażu i obsługi. Montaż i demontaż powinny przeprowadzać tylko osoby dorosłe. **GR:** Οδηγίες χρήσης. Το γεμίζετε μόνο με νερό, μην χρησιμοποιείτε άλλα υγρά. Για λόγους υγιεινής συνιστούμε μετά από κάθε χρήση να αδειάζετε πλήρως το παιχνίδι και να το στεγνώνετε. Διαφυλάξτε τις οδηγίες συναρμολόγησης και χρήσης. Η συναρμολόγηση και αποσυναρμολόγηση πρέπει να γίνεται από ενήλικες. **RUS:** Инструкция. Наполнять только водой, не пользоваться никакими другими жидкостями. Из гигиенических соображений советуем Вам опустошить и высушить игрушку после игры. Сохраняйте инструкцию по монтажу и использованию. Сборка и разборка должны производиться взрослыми. **TR:** Kullanım kılavuzu. Yalnızca suyla doldurun. Başka sıvı madde kullanmayın. Hijyen nedenlerinden ötürü kullandıktan sonra oyuncuğı tamamen boşaltılması ve kurutulması tavsiye edilir. Montaj ve kullanma talimatını saklayınız. Kurulum ve sökme işlemleri yetişkinler tarafından yapılmalıdır. **SI:** Navodilo za uporabo. Polnite samo z vodo, ne uporabljajte nobenih drugih tekočin. Iz higienskih razlogov vam priporočamo, da po uporabi igračo popolnoma izpraznite in osušite. Shranite navodila za montažo in uporabo. Igračo naj sestavijo in razstavijo odrasli. **HRV:** Uputa za uporabu. Punite isključivo vodom, ne koristite druge tekućine. Iz higijenskih razloga preporučamo da se igračka potpuno isprazni i osuši. Sačuvajte uputu za montažu i uporabu. Montažu i demontažu moraju provesti odrasle osobe. **SK:** Návod na použitie. Plňte len vodou, nepoživajte žiadnu inú tekutinu. Z hygienických dôvodov odporúčame hračku po použití nechať úplne vyprázdnit a vysušiť. Návod na montáž a použitie si uschovejte. Montáž a demontáž musí vykonať dospelá osoba. **BG:** Ръководство за употреба. Пълнете само с вода, не използвайте други течности. По хигиенични причини Ви препоръчваме след употреба да изпразните и подсушите напълно играчката. Съхранявайте добре инструкцията за монтаж и употреба. Монтажът и демонтажът трябва да се извърши от възрастни лица. **RO:** Instrucțiunile de folosire. A se umple numai cu apă, a nu se folosi alte lichide. Din rațiuni igienice recomandăm golirea și uscarea completă a jucăriei după folosire. Păstrați bine instrucțiunile de montare și folosire. Montarea și demontarea trebuie efectuată de adulți. **UA:** Інструкції з використання. Наповнюйте лише водою. Не використовуйте іншу рідину. З міркувань гігієни після використання іграшку слід повністю спорозжити і висушити. Зберігайте інструкцію з монтажу та користування. Складання та розбирання має проводитись дорослими. **AR:** إرشادات الاستخدام. املا اللعبة بالماء فقط، ولا تستخدم أي سائل أخرى، ولإسياب صحية تتحكم باستفراق الماء من اللعبة تماماً ثم تجفيفها.

BIG-SPIELWARENFABRIK GmbH & Co. KG - Werkstr. 1 - 90765 Fürth - Germany
www.big.de
 Smoby Toys España S.L., Poligono Industrial Bassa - Calle Menorca, Apartado de Correos 244, 46190 Ribarroja del Turia/Valencia • Simba Toys Italia S.p.A., Strada Statale 32, Km. 23, 860, 28050 Pombia (NO) • Simba Toys Polska Sp. z o.o., ul. Flisa 2, 02-247 Warszawa • Simba Toys Hungaria Kft., Vendel Park, Budai u. 4., 2051 Bátorbágy • Smoby Toys SAS, Le Bourg Dessus, 39170 Lavans-saint-Claude, France • Simba Toys CZ, spol. s r.o., Lidická 481, 273 51 Uhrošć • Simba Toys Bulgaria, Вноскитен • Симба Тойс България ЕООД, с. Кривина, общ. София, ул. Розова Градина 17, тел-02 9625859 • Simba Toys Austria, Jochen-Rindt-Strabe 25, 12300 Wien • Simba Oyuncak Paz.Ltd. Şti., İçerenköy Mahallesi, Hazur Hoca Gaddesi, Piramit Grup İş Merk. No.57 Kat 2, 34752 Ataşehir / İstanbul, TÜRKİYE • S.C. Simba Toys Romania SRL, Baneasa Business Center, Sos. Bucuresti-Ploiesti 19-21, Sector 1, 0113694 - Bucuresti, Romania • Simba/Dickie (Switzerland) AG, Rütistrasse 14, CH-8952 Schlieren/ZH, Schweiz • Simba-Dickie Nordic AS, Nygårdsvæien 79, 3221 Sandefjord, Norway • N.V. Simba Toys Benelux S.A., Moeskroenssteeneweg 383C, 8511 Aalbeke, Belgium • Simba Toys Middle East, P.O. Box 61106, Dubai, U.A.E. • Simba Toys Rus, 142072, Московская область, Домодедовский район, г. Домодедово, мкр. Востраково, владение „Триколор“, строение 7 • Simba Smoby Toys UK Ltd., Broomfield House, Bolling Road, Bradford BD4 7BG • Simba/Dickie Finland Oy, Simikalliontie 3 B, 02630 Espoo, Finland • Simba Toys Ukraine Ltd., Сімба Тойс Україна, вул. Червонооточайська 42, м. Київ 02660 • Simba Toys Kazakhstan 050000, Republic of Kazakhstan, Almaty, Microdistrict of Almekent 1 • Simba Thailand 172 Moo 4, Soi Wat Prathai Bangkok-Patumthani Rd., Bangdua, Muang, Patumthani 12000 Thailand • Simba Smoby Toys Chile, Avenida Providencia 1760, Oficina 17 01, Santiago de Chile, Chile • SISO TOYS SOUTH AFRICA (PTY) Ltd 264 Aberdare Drive, Phoenix Industrial Park Phoenix, Durban 4068, Kwa Zulu Natal South Africa • Simba India, सिम्बा टॉय्स इण्डिया प्रा. लि. 808, विठ्ठलनगर, सहाय प्लाजा कॉम्प्लेक्स, जे. बी. नगर, अहमदाबाद (गु), गुजरात - 400 050, भारत • 66660515



WATERPLAY

ROTTERDAM



spiel gut.
vom arbeitsausschuss
kinderspiel + spielzeug
ausgezeichnet
recommended



80 005 5102

www.big.de



WATERPLAY

ROTTERDAM

BAU DIR DEINE EIGENE BAHN!

GB:Build your own canal **F:**Construits ton propre circuit **I:**Costruisci la tua pista **NL:**Bouw je eigen waterbaan **E:**Construye tu propio trazado **P:**Constrói a tua própria pista **DK:**Byg din egne bane **S:**Bygg din egen bana **FIN:**Rakenna oma ratasi **N:**Bygg din egen bane **H:**Építsd fel a saját pályádat **CZ:**Postav si svou vlastní dráhu **PL:**Zbuduj Twoją własną kolejkę **GR:**Φτιάξε τη δική σου τροχιά **RUS:**Построй свой собственный водный путь **TR:**Kendi pistini yap **SI:**Izdelaj lastni tobogan **HRV:**Izgradi svoju vlastitu stazu **SK:**Postav si svoju vlastnú dráhu **BG:**Сглобяване на собствена водна пъзелка **RO:**Construiește-ți toboganul propriu **UA:**Побудуй свій власний водний шлях **AR:** كيفية اللعب

1



2



KOMBINIERE MIT ANDEREN SETS!

GB:Combine with other sets
F:Combine les éléments avec d'autres sets
I:Combina gli elementi con altri set
NL:Combineer met andere sets
E:Combinalo con otros sets
P:Combina com outros conjuntos
DK:Kombinér med andre sæt
S:Kombinera med andra sets
FIN:Yhdistele muihin sarjoihin
N:Kan kombineres med andre sett
H:Kombináld más készletekkel
CZ:Kombinuj s jinými sadami
PL:Można łączyć z innymi zestawami
GR:Συνδύασε με άλλα σύνολα
RUS:Комбинируй с другими наборами
TR:Diğer setler ile kombine et
SI:Možnost kombiniranja z drugimi kompleti
HRV:Kombiniraj s drugim kompletima
SK:Kombinuj s inými sadami
BG:Комбинация с други комплекти
RO:Combină cu alte seturi
UA:Комбінуй з іншими наборами
AR: مدمج مع مجموعات أخرى!



ROTTERDAM



HAMBURG



NIAGARA



ROTTERDAM



HAMBURG



NIAGARA

