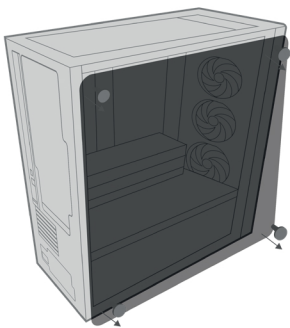


1 VERWIJDEREN VAN INTERNE ONDERDELEN

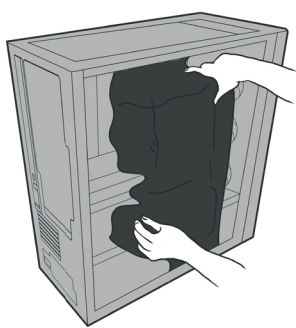
1a



VERWIJDER DE SCHROEVEN VAN HET TRANSPARANTE ZIJPANEEL EN TIL HET VOORZICHTIG VAN DE BEHUIZING.

LEG HET PANEEL NIET OP EEN KERAMISCH OF HARD OPPERVLAK, OMDAT HET KAN BREKEN.

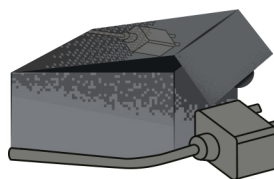
1b



ALS UW PC BESCHERMEND SCHUIM BEVAT, VERWIJDER DIT DAN VOORZICHTIG.

HET IS HANDIG OM HET BESCHERMENDE SCHUIM SAMEN MET DE REST VAN DE VERPAKKING TE BEWAREN VOOR HET GEVAL U UW PC OM WELKE REDEN DAN OOK MOET RETOURNEREN.

1c

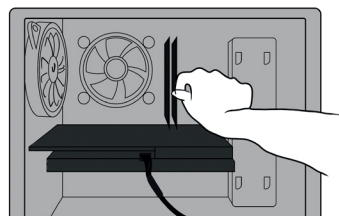


HAAL DE VOEDINGSKABEL UIT DE DOOS.

OPMERKING: ALS U EEN TWEDE DOOS HEEFT ONTVANGEN MET UW GRAFISCHE KAART, SCAN DAN DE QR-CODE OM TE ZIEN HOE U DEZE KUNT INSTALLEREN.



1d



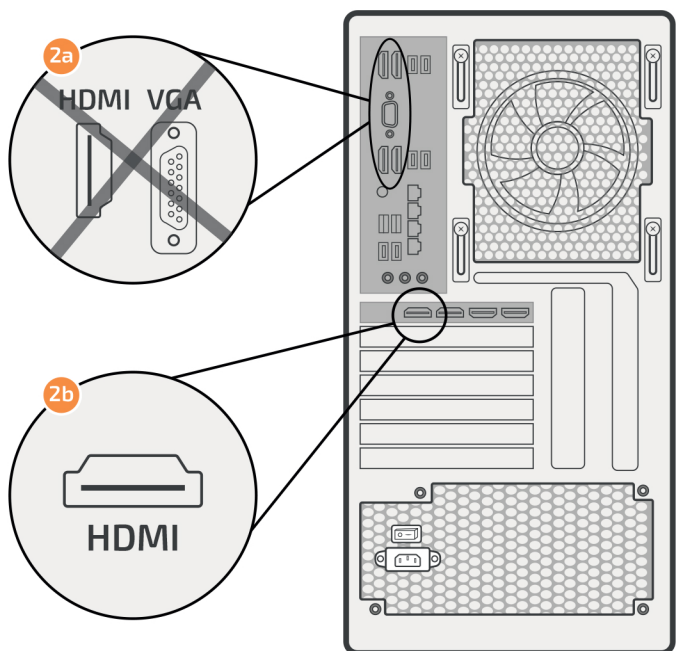
ZORG ERVOOR DAT ER TIJDENS HET TRANSPORT GEEN COMPONENTEN ZIJN LOSGERAAKT.

HET WORDT VAAK AANBEVOLEN OM DE GRAFISCHE KAART (INDIEN AANWEZIG) EN DE RAM-GEHEUGENMODULES STEVIG MAAR VOORZICHTIG TERUG OP HUN PLAATS TE DRUKKEN. PLAATS VERVOLGENS HET ZIJPANEEL TERUG.

2 SCHERM AANSLUITEN

RAADPLEEG DE ONDERSTAANDE AFBEELDING OM ERVOOR TE ZORGEN DAT U DE JUISTE POORTEN GEBRUIKT.

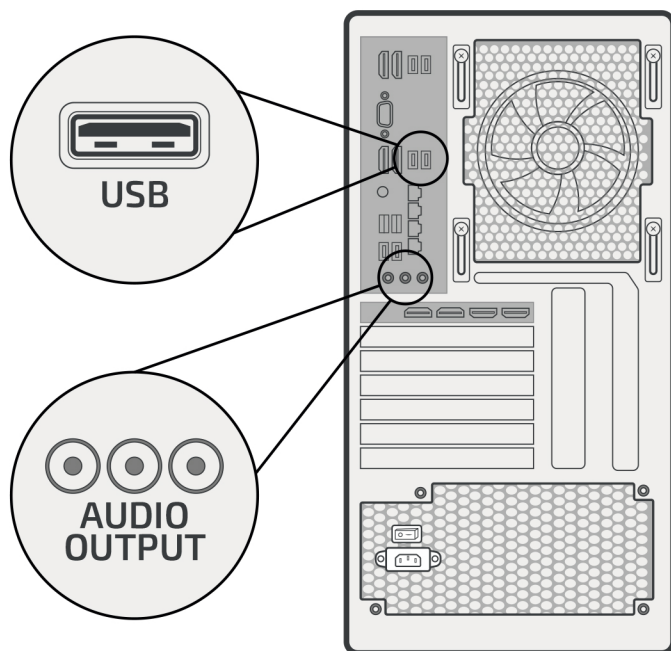
ALS U EEN GRAFISCHE KAART HEBT, MOET U ALTIJD DE POORTEN GEBRUIKEN IN HET HORIZONTALE GEDEELTE DAT IN DE AFBEELDING IS GEMARKEERD (2B). ALS U EEN INSTAPMODEL HEEFT MET GEÏNTEGREERDE GRAFISCHE KAARTEN, GEBRUIK DAN DE POORTEN OP HET MOEDERBORD – HET VERTICALE GEDEELTE DAT IN DE AFBEELDING IS GEMARKEERD (2A). U MOET OOK SLECHTS ÉÉN KABEL PER SCHERM AANSLUITEN.



3 ACCESSOIRES AANSLUITEN

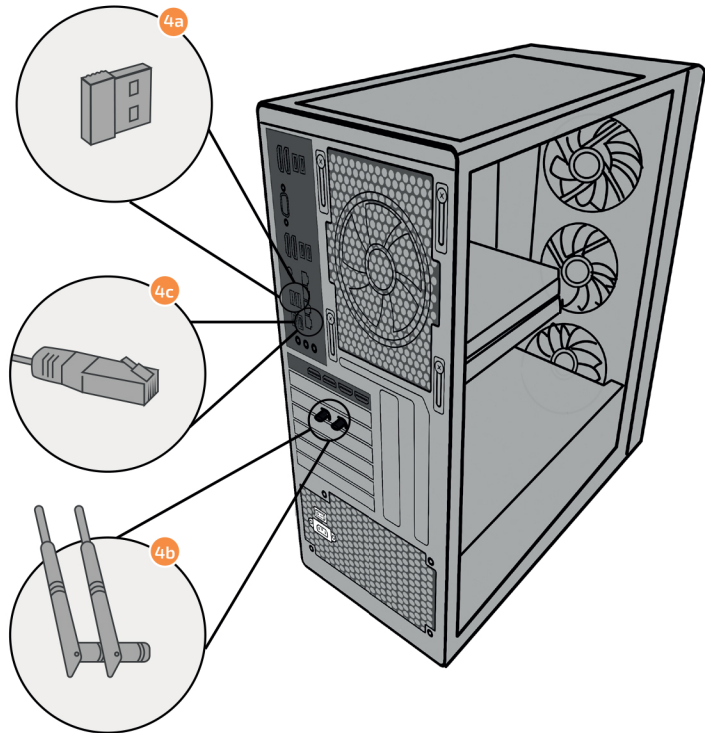
SLUIT UW ACCESSOIRES AAN OP DE BIJBEHORENDE POORTEN AAN DE ACHTERKANT. DIT KAN EEN MUIS, TOETSENBORD, HEADSET, WI-FI USB-ADAPTER (INDIEN VAN TOEPASSING) EN ANDERE ACCESSOIRES ZIJN.

OPMERKING: DEZE PC'S HEBBEN GEEN INGEBOUWDE LUIDSPREKERS EN SOMMIGE MONITOREN OOK NIET – U MOET EEN AUDIOTOESTEL AANSLUITEN OM GELUID VAN UW PC TE KRIJGEN.



4 INTERNETTOEGANG CONFIGUREREN

OM UW INTERNETTOEGANG IN TE STELLEN, SLUIT U DE WI-FI USB-ADAPTER (4A) AAN OP EEN USB-POORT OF SCHROEFT U DE ANTENNES (4B) VAST ALS UW PC OVER INGEBOUWDE WI-FI BESCHIKT. AFHANKELIJK VAN HET MODEL HEEFT U SLECHTS ÉÉN VAN DEZE ONDERDELEN NODIG. VOOR EEN STABIELERE VERBINDING GEBRUIKT U EEN ETHERNET-KABEL (4C) TUSSEN UW PC EN DE ROUTER.

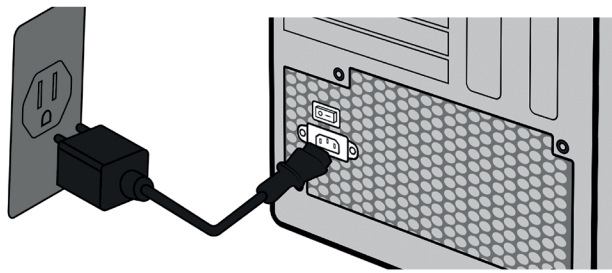


5 UW PC INSCHAKELEN

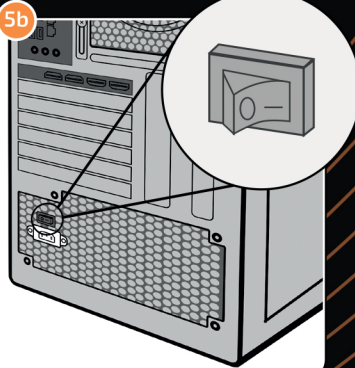
5a

SLUIT DE MEEGELEVERDE VOEDINGSKABEL AAN OP EEN STOPCONTACT EN OP DE VOEDING VAN DE PC (5A). ALS UW VOEDING IS UITGERUST MET EEN SCHAKELAAR, ZORG ER DAN VOOR DAT DEZE OP DE STAND "I" STAAT (5B). DRUK VERVOLGENS OP DE AAN/UIT-KNOP BOVENOP UW PC (5C) EN U BENT KLAAR OM TE STARTEN!

OPMERKING: ALS U DE MELDING "GEEN SIGNAAL" OF EEN SOORTGELIJKE MELDING OP UW SCHERM ZIET, CONTROLEER DAN STAP 1D EN 2 OPNIEUW.



5b



5c

