

EEN VLIEGENDE START.

VIA USB

2.4G VERBINDING

VIA BT5.0

BLUETOOTH

1



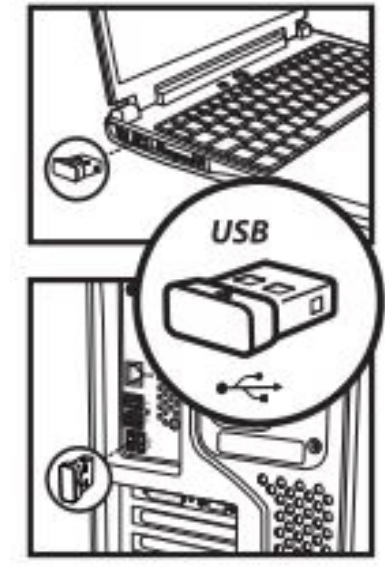
Plaats de batterij en zet de muis aan door het knopje op ON te zetten

2



Haal de USB receiver uit de onderkant van de muis

3



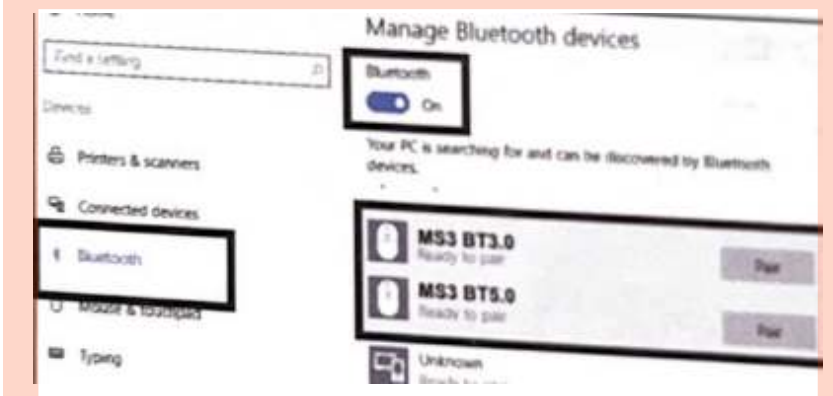
Plaats de USB receiver in een USB-A poort op je computer of laptop



Plaats de batterij en zet de muis aan door het knopje op ON te zetten



Hou het knopje ingedrukt voor 3-5 seconden totdat het blijft knipperen



Zet de bluetooth aan van je apparaat en verbind het met MS3 V5.0

Wil jij switchen van USB naar Bluetooth modus? Druk dan 1x het bluetooth knopje onderop de muis in. Nog vragen? Neem contact op met PhoneSafe via de mail of telefonisch.