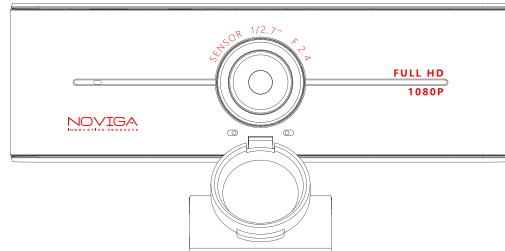


# NOVIGA

INNOVATIVE PRODUCTS



## Full HD 1080p Webcam

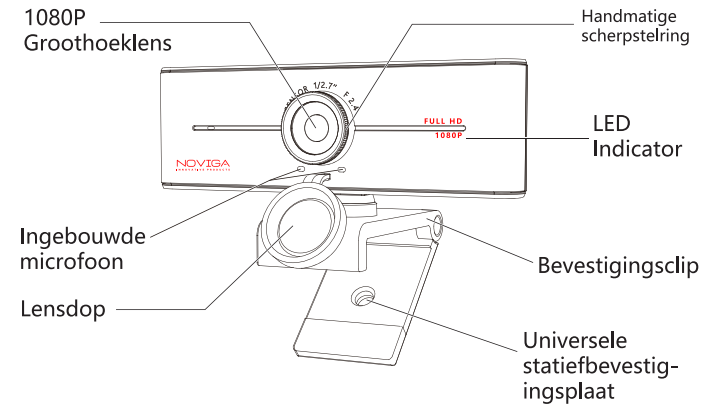
— Handleiding —

Verwijder bij gebruik de lens dop handmatig en bedek deze wanneer u klaar bent om de privacy te waarborgen.

### Product Introductie

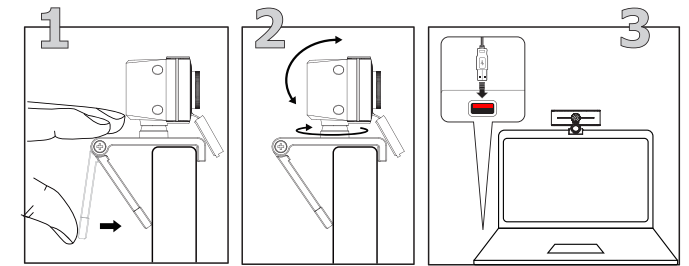
#### Standaard Accessoires:

- ✓ Web camera 1 set
- ✓ Handleiding

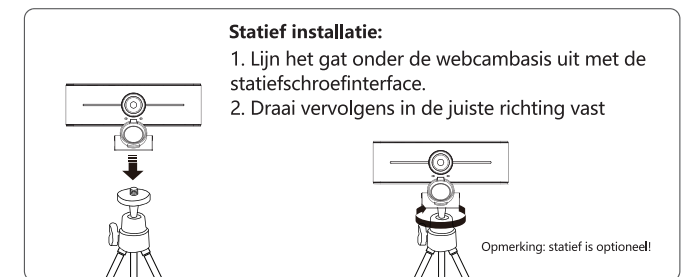


Opmerking: als het beeld niet duidelijk is, draait u de scherpstelring tegen de klok in of met de klok mee om de scherpte aan te passen.

### Installatie



1. Plaats de camera op de bovenkant van de monitor en pas de clip aan om ervoor te zorgen dat deze aan de achterkant van de monitor wordt bevestigd.
2. Nadat de basis is bevestigd, kunt u de camera aanpassen door naar links en rechts te draaien of op en neer te kantelen.
3. Deze camera is plug en play. Het is niet nodig om software te installeren, sluit de webcam gewoon aan op de beschikbare USB-poort, zet een software programma aan om mee te videobellen en selecteer de HD webcam.



#### Technical Specification :

Sensor :	High quality CMOS sensor
Afbeeldingsgrootte :	1920*1080 / 1280*720 / 960*720 / 800*600 / 640*480 / 320*240
Frame Rate :	MJPEG--1080P/720P 30 fps YUY2--1080P 5 fps; 720P 10 fps
Uitvoerformaat :	YUY2 & MJPG
Min. Gevoeligheid :	2.0V/Lux.Sec
Max. Kleur Diepte :	30mm tot oneindig
Knipper Controle :	50Hz
Compatibiliteit :	Win XP SP3/ WIN7/ WIN8/ WN10/ Android/ MAC/ LINUX
Interface :	USB2.0
Stilstaand Beeld Formaat :	BMP/JPG
Dynamisch vastgelegd videostreamingformaat :	AVI
Werkbare Temperatuur :	-10~40 C
Stroom Verbruik :	< 1.25W
FOV :	90°

#### FAQ

##### Q: Het scherm is te licht onder fel licht, hoe los ik dit op?

A: Er zijn geavanceerde ingebouwde parameters voor het aanpassen van chips in producten die geen driver nodig hebben. Als het scherm te licht is, moet het scherm naar het plafond of de witte muur gericht zijn, zodat de camera de lichtheid automatisch vermindert, waarna het scherm weer normaal wordt.

##### Q: Waarom zijn er horizontale lijnen op het scherm?

A: De horizontale lijnen in afbeeldingen worden veroorzaakt door lichtbreking. U kunt de hoek aanpassen en het scherm wordt weer normaal.

##### Q: Het beeld knippert wanneer de computer online wordt gebruikt?

A: Wanneer het beeld blijft knippen kun je de hoek van de camera aanpassen.

##### Q: Hoe kan het beeldeffect verbeteren terwijl mijn pc online wordt gebruikt?

A: Licht speelt een uiterst belangrijke rol in de beeldkwaliteit, pas de parameters van uw webcam aan om een beter beeld te krijgen op basis van verschillende lichtomstandigheden.

##### Q: Het beeld van de webcam is omgedraaid nadat hij is geïnstalleerd? En hoe kan ik het corrigeren?

A: Voor Windows XP SP1 of Windows XP SP2 is de afbeelding omgekeerd als uw USB-poort USB1.1 is. We raden u aan om de systeempatch (servicepack) te installeren, daarna "AMCAP" uitvoeren en een vinkje voor "reverse" zetten.

##### Q: Mijn besturingssysteem is Windows Me, kan ik de webcam alsnog gebruiken?

A: Helaas kun je met Windows Me of Windows 98 als besturingssysteem niet gebruik maken van de webcam.

##### Q: Waarom is het beeld dat ik op mijn computer krijg niet zo duidelijk als het beeld op de computer van de distributeur?

A: Omdat de meeste van onze distributeurs een Windows XP2-systeem plus een USB 2.0-poort gebruiken, we raden u aan het Microsoft-servicepack te installeren en uw computer te verbeteren naar USB2.0.

##### Q: Waarom presteert mijn camera niet normaal als ik hem online gebruik?

A: Als u uw camera eruit haalt voordat u uw webcam online stopt. Kan het programma abnormaal zijn. Een herstart van de computer zal dit probleem moeten oplossen. Neem voor meer informatie of hulp contact op met ons serviceteam.

#### LET OP:

Open of verwijder de webcam niet zelf, wij wijzen alle verantwoordelijkheid af voor misbruik.