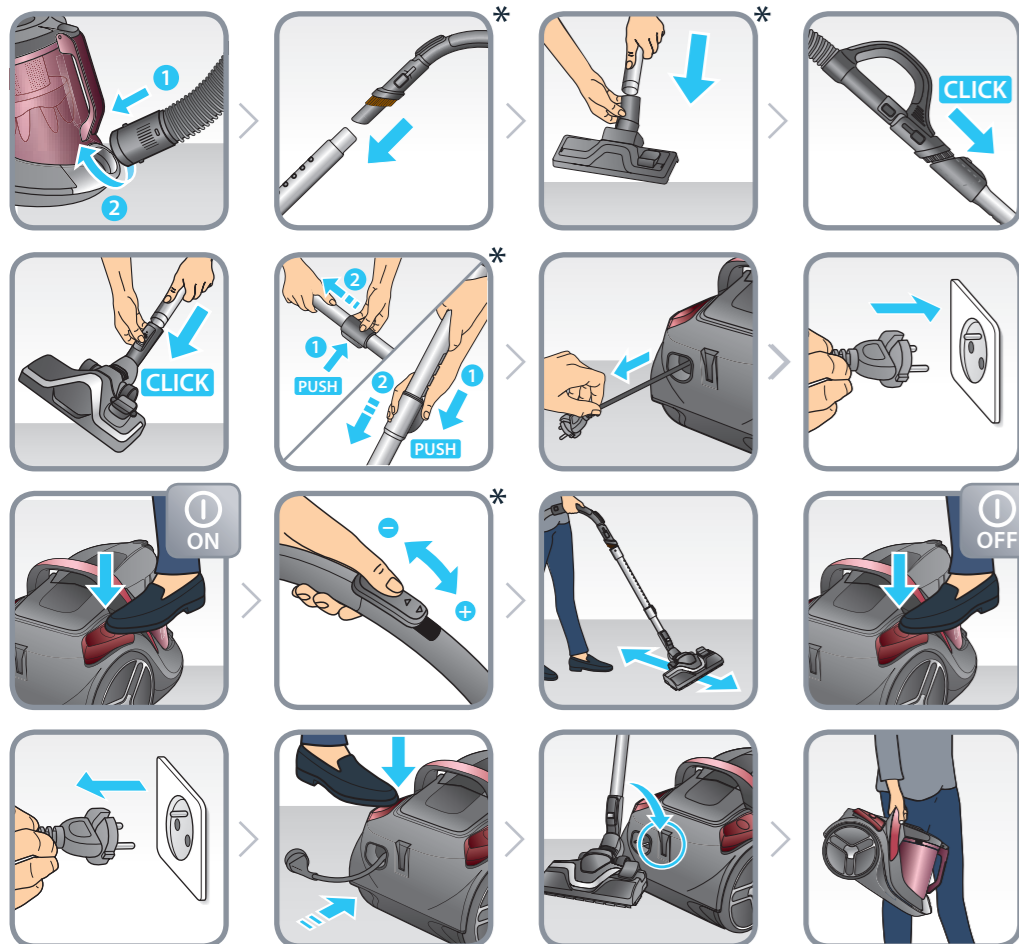


2.



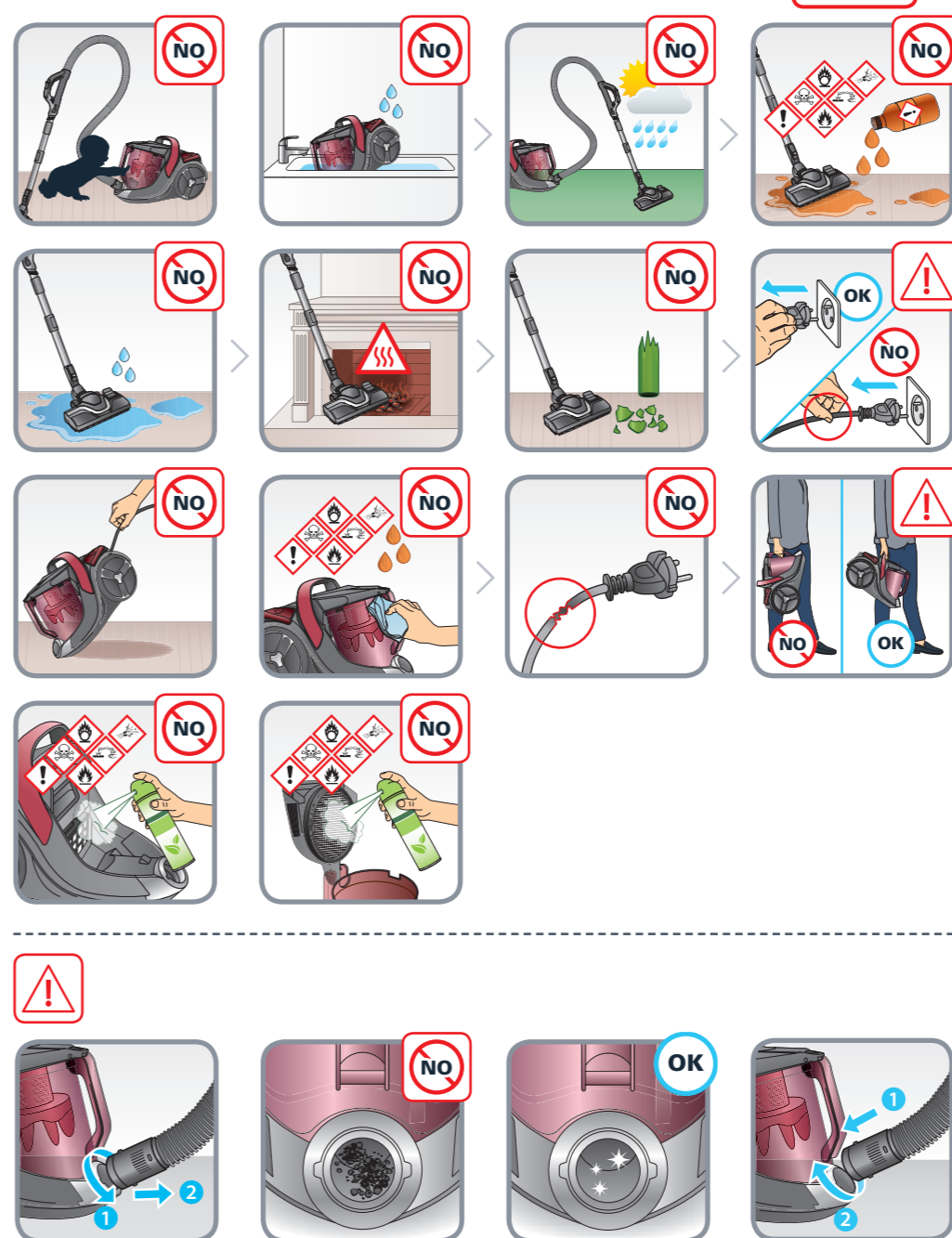
3.



4.



5.



| | | | |
|----|--------------------------|----|----------------------------------|
| EN | User's guide | VI | Hướng dẫn dành cho người sử dụng |
| FR | Guide de l'utilisateur | KO | 사용자 가이드 |
| DE | Bedienungsanleitung | PL | Instrukcja obsługi |
| NL | Gebruiksaanwijzing | CS | Návod k použití |
| IT | Manuale d'uso | HU | Használati útmutató |
| ES | Guía del usuario | SK | Používateľská príručka |
| PT | Guia del usuario | RO | Ghidul utilizatorului |
| EL | Οδηγός χρήσης | BG | Ръководство на потребителя |
| TR | Kullanım kılavuzu | SR | Uputstvo za upotrebu |
| AR | دليل الإستعمال | HR | Upute za uporabu |
| FA | راهنمای کاربر | BS | Upute za upotrebu |
| RU | Руководство пользователя | SL | Navodila za uporabnika |
| UK | Посібник користувача | ET | Kasutusjuhend |
| HK | 使用指南 | LV | Lietošanas pamācība |
| TH | คู่มือสำหรับผู้ใช้งาน | LT | Naudotojo vadovas |
| MS | Panduan pengguna | | |



www.rowenta.com - www.tefal.com - www.moulinex.com

* EN Depending on model / FR Selon modèle / DE Je nach Modell / NL Afhankelijk van het model / IT Secondo i modelli / ES Según modelo / PT Consoante o modelo / EL ανάλογα με το μοντέλο / TR Modele göre / AR حسب الموديل / RU В зависимости от модели / UK Залежно від моделі / HK 視型號而定 / TH 视型号而定 / MS Bergantung kepada model / VI Theo mẩu / KO 모델에 따라 다름 / PL W zależności od typu / CS Podle modelu / HU Modelltől függően / SK V závislosti od modelu / RO Ovisno o modelu / BG В зависимост от модела / SR U zavisnosti od modela / HR Ovisno o mo delu / BS Ovisno o modelu / SL Ovisno od modela / ET Sõltuvalt mudelist / LV Atbilstoši modelim / LT Pagal modelį

* EN Month / FR Mois / DE Monat / NL Maand / IT Mese / ES Mes / PT Mês / EL μήνας / TR Ay / شهر / AR / ما ه / FA / RU Месяц / UK Місяць / HK 月 / TH เดือน / MS Bulan / VI Tháng / KO 달 / PL Miesiąc / CS Měsíc / HU Hónap / SK Mesiac / RO Lună / BG месец / SR Mesec (Mesец) / BS Mjesec / SL Mesec / ET Kuu / LV Mēnesis / LT Mėnuo

** EN Year / FR An / DE Jahr / NL Jaar / IT Anno / ES Año / PT Ano / EL έτος / TR yıl / عام / AR / سال / FA / RU Год / UK Рік / HK 年 / TH ปี / MS Tahun / VI Năm / KO 년 / PL Rok / CS Rok / HU Év / SK rok / RO An / BG Година / SR Godina / HR Godina / BS Godina / SL Leto / ET Aasta / LV Gads / LT Metai