

Schakelaars

App Installatie

- Verbind uw telefoon of tablet met uw router.
- Download de "SMART LIFE" of "TUYA" app uit de App Store/Play Store/Officiële website of scan de QR Code via uw smartphone om de app te installeren.



- Start het installatieproces door de Smart Life App te openen.
- Voer uw gebruikersnaam en wachtwoord in om uw verificatiecode te ontvangen en om u aan te melden in de Smart Life omgeving. Hierna kunt u uw modules koppelen en bedienen via de app.



Onze service: 5 jaar garantie vanaf de datum van aankoop

Let op: Onze producten ondersteunen alleen de standaard 2.4GHz wifi

Veiligheidsinstructies

- Schakel de stroom uit alvorens u te werk gaat
- Gebruik een spanningstester om uw veiligheid te garanderen
- Meet de spanning van de te installere elektriciteitsdraden
- Zorg ervoor dat u weet welke elektriciteitsdraad de N, L en L1 (mogelijk L2, L3 en L4) zijn.

- Maak het frame los van de bevestigingsplaat.
- Sluit de module aan met behulp van het aansluitschema
- Plaats de module in de bevestigingsplaat (metalen frame)
- Zorg ervoor dat de elektriciteitsdraden stevig zijn aangesloten in de module
- Duw de bevestigingsplaat in de inbouwdoos
- Draai de schroeven stevig aan
- Alleen voor gebruik in huis

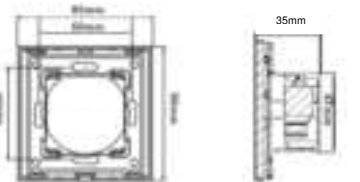
Pas op: Laat uw stopcontact aansluiten door een gekwalificeerde elektriciën om uw veiligheid te garanderen.

Waarschuwing: Wanneer u de schroeven in de module te strak aandraait kan dit schade veroorzaken.

Afmetingen inbouwdozen:
Schroefafstand 60mm - Inbouwdiepte: 25mm

Specificaties

Aansluitspanning	AC 90-240V 50/60HZ
RF Frequentie	433.92MHZ
Levensduur	100.000 x schakelen
Besturingssysteem	IOS / Android
Wifi Frequentie	IEEE 802.11 b/g/n
WIFI Standaard	2.4G 802.11 b/g/n
Omgevingstemp.	-30·c tot 70 ·c
Luchtvochtigheid	≤ 93%
Energiebelasting	≤ 0.2W



Onderdelen

Het stopcontact wordt verstuurd in drie onderdelen:

1. De module
2. Het metalen frame
3. De glasplaat



Op deze manier proberen we het zo gebruikersvriendelijk mogelijk te maken. Er zijn maar een paar stappen nodig om uw stopcontact in gebruik te nemen!

Technische kenmerken

- Onze stopcontacten zijn ontworpen om uw elektrische apparaten in huis te bedienen via uw smartphone.
- Onze producten zijn van de volgende eigenschappen voorzien:

1. Besturing via uw smartphone
2. Timing & tijdschema functie
3. Besturing gemakkelijk te delen
4. Stembediening
5. Integreerbaar met IFTTT
6. Geen hub nodig!

Het is belangrijk om het aardendraad aan te sluiten op de aardeaansluiting van de module.

Tip: Het stopcontact is gemakkelijk schoon te houden doordat het een vlakke glasplaat heeft.

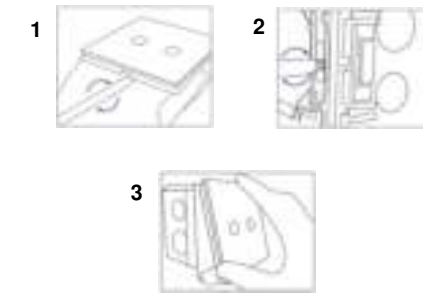
Indicatielampje

De schakelaars hebben een klein LED-indicatielampje op het frame waardoor je gemakkelijk kan zien waar het lichtknopje is.



Tip: Via de instellingen in de "Smart Life App" kun je het LED-indicatielampje uitschakelen ongeacht of het licht aan is.

Afwerking



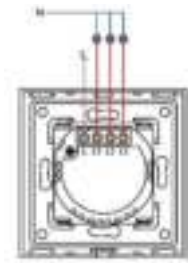
1. Plaats een schroevendraaier in de gleuf van het frame en til het voorzichtig op totdat de glasplaat loslaat.
2. Bevestig het ijzeren frame met de aangesloten module aan de inbouwdoos en draai de schroeven aan.
3. Plaats de glasplaat voorzichtig in het ijzeren frame en druk de glasplaat aan.

Installatie

Enkelpolige schakelaar

Plaats de nuldraad (Blauw, N) in de N van de module (alleen bij smart schakelaars). Plaats de fasedraad (Bruin, L) in de L van de module. Plaats de schakeldraad (Zwart, L1) in L1 van de module.

Let op: zorg ervoor dat het stroom is uitgeschakeld wanneer u een stopcontact plaatst!



Aansluitschema van een enkelvoudige standaard schakelaar

Afmeting(HxWxD)

86x86x45mm

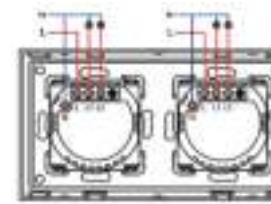
Afmeting (HxWxD)

157x86x45mm

Serieschakelaar

Volg de stappen zoals beschreven bij de enkelpolige schakelaar. Echter plaatst u nu een tweede schakeldraad (Zwart, L2) in L2 van de module. Draai de schroeven stevig aan.

Aansluitschema van een serieschakelaar (I)

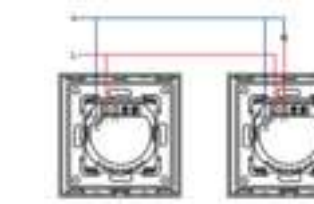


Een lamp bedienen met twee schakelaars.

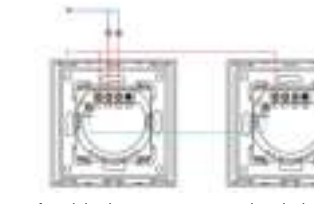


Wisselschakeling

Via de app heb je de mogelijkheid om een lamp te bedienen met twee serieschakelaars. Ga hiervoor naar het productmenu → Multi-Control Association → Stel in naar wens.



Aansluitschema van een smart wisselschakelaar



Aansluitschema van een standaard wisselschakelaar

Koppelen van Smart Phone

Zorg ervoor dat uw telefoon is aangesloten op het wifi netwerk en dat Bluetooth is ingeschakeld voordat u begint met het koppelen.

- De module is aangesloten
- Verbind uw smartphone met de wifi
- Druk de knop op het stopcontact een aantal seconden in
- Het led-indicatielampje begint te knipperen
- Voeg het stopcontact toe via de app
- Voer je wifi wachtwoord in



Home Centre Icons:

- Icoon Opties van module
- Icoon + Een module toevoegen
- Icoon Naam van de module wijzigen

Opmerking: Na het koppelen wordt het led indicatorlichtje blauw wanneer het stopcontact ingeschakeld is en rood als die uitgeschakeld is.

- De module begint met verbinden en bevestigt zodra het verbonden is.



Uitgebreide handleiding

Bekijk onze website voor een uitgebreide handleiding over het aansluiten van onze schakelaars. Er worden foto's & video's gebruikt om te instrueren hoe onze modules worden aangesloten en hoe het metalen frame moet worden bevestigd.

Bekijk onze website via de volgende URL:

WWW.SMARTINHUIS.NL

Productopties

Er zijn meerdere frames beschikbaar die te plaatsen zijn op onze stopcontacten. Zo kunt u ook kiezen voor een van de volgende frames:

- Houten frames
- Leren frames (Kunstmatig leer)

Opmerking: Neem snel een kijkje op onze website om meer productopties te bekijken!

Kenmerken

- **App besturing**
Onze schakelaars zijn te bedienen vanaf uw smartphone. Waar u zich ook bevindt.
- **Timing & Tijdschema functie**
Met de timing en tijdschema functie kunt u:

- Instellen op welk tijdstip het stopcontact in- of uitgeschakeld wordt
- Een timer instellen om het stopcontact in- of uit te schakelen
- de module aan/uit schakelen afhankelijk van de klimaatomstandigheden

- **Deel de besturing**
Besturing gemakkelijk te delen met andere familieleden

- **Overal te bedienen**
Na het aansluiten van onze smartproducten zijn ze overal ter wereld te bedienen. Ook zonder wifi!

- **Stembediening**
Compatibel met Google Assistant en Amazon Echo
- **Integreerbaar met IFTTT**
Compatibel met IFTTT

Opmerking: Zorg dat je in direct bereik bent van het stopcontact tijdens het verbinden met je smartphone.

- **Geen hub nodig**
U heeft alleen wifi nodig in huis om onze smart producten te verbinden met uw smartphone.

- **Een huis vol**
Schakelaars, gordijnschakelaars, stopcontacten en nog meer! Onze producten maken uw huis slimmer.

GARANTIE

De garantie is niet van toepassing wanneer onze producten onjuist worden geïnstalleerd of verkeerd worden gebruikt. Lees hier meer over op onze website. SmartinHuis dekt geen schade aan de afwerking na aankoop zoals krassen, deuken, verkleuringen of roest na aankoop.

Sluit onze modules niet aan als ze niet voldoen aan onze specificaties en veiligheidsnormen!