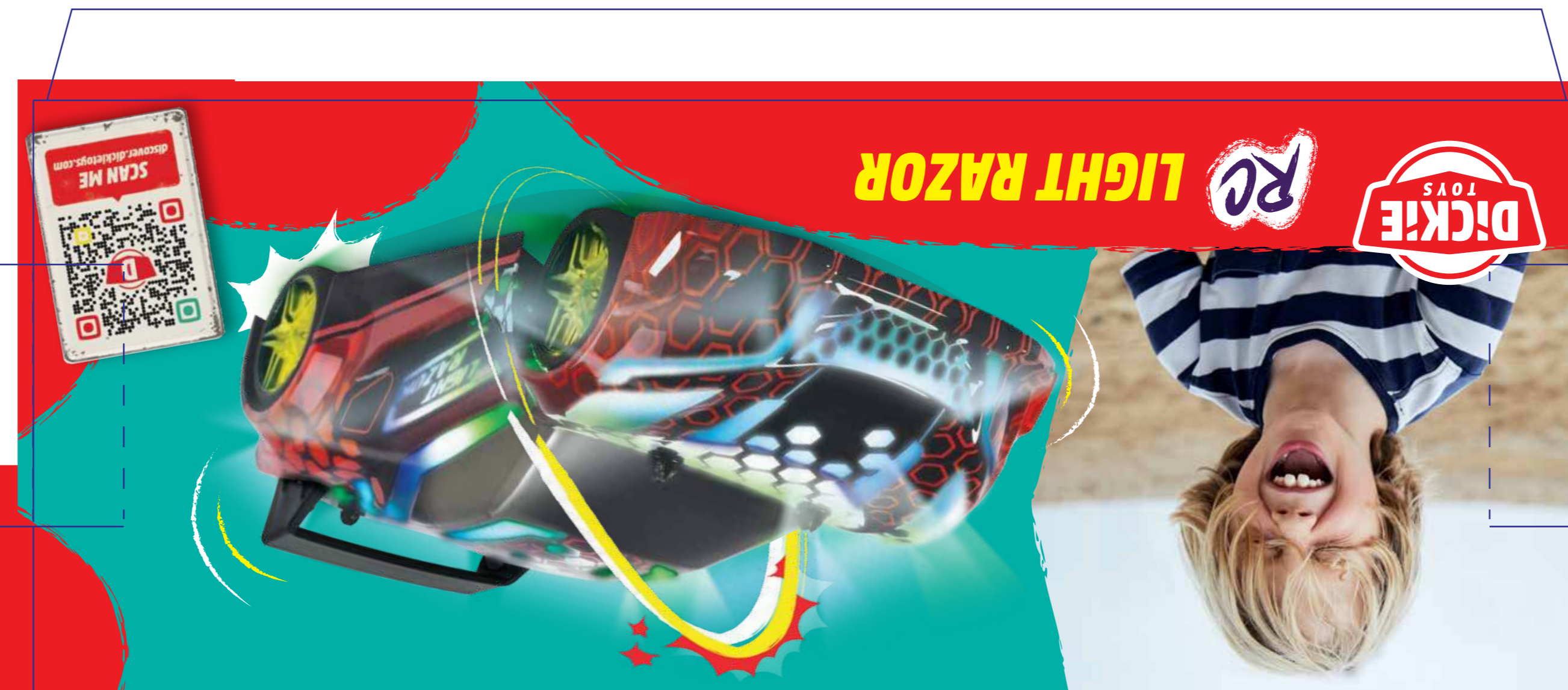


20 110 5002

13cm(L) x 34cm(W) x 13cm(H)

21-10-2021 (Khloe)



RC LIGHT RAZOR



QR CODE:51

Let the fun roll



- EN** Multicolour LED and sound effects with variable battery operated for easy handling and long charging periods. Fast and agile sports car with durable body.
- FR** LED multicolore et effets sonores contrôlés par batterie. Fonctionne sur piles pour une facilité de manipulation sans temps mort de charge. Véhicule de sport rapide et agile avec carrosserie durable.
- IT** LED multicolore e funzioni effetti sonori controllati a batteria. Funziona con pile per facilitare la manipolazione senza tempi morti di ricarica. Automobile sportiva veloce e agile con carrozzeria duratura.
- ES** LED multicolor y efectos musicales controlados por el mando. Funciona con pilas para facilitar su manejo sin necesidad de largos periodos de carga. Automóvil deportivo rápido y ágil con carrocería resistente.
- PL** Wielokolorowe LED i efekty dźwiękowe sterowane przez pilota. Działa na baterie dla łatwego obsługi, bez długich okresów ładowania. Szybki i zwinny samochód sportowy z solidną obudową.

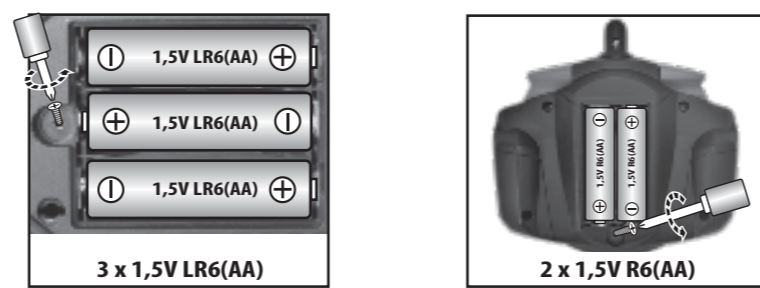


RC LIGHT RAZOR

D: ACHTUNG! GB: WARNING! F: ATTENTION! I: AVVERTENZA! NL: WAARSCHUWING! E: ADVERTENCIA! P: ATENÇÃO! DK: ADVARSEL! S: VARNING! FIN: VAROITUS! N: ADVARSEL! H: FIGYELMEZTETÉS! CZ: UPOZORNĚNÍ! PL: OSTRZEŻENIE! GR: ΠΡΟΕΙΔΟΠΟΙΗΣΗ! TR: UYARI! SI: OPOZORILO! HRV: UPOZORENJE! SK: UPOZORNENIE! BG: БИЖИМАНИЕ! RO: AVERTISMENT! UA: УВАГА! EST: HOIATUS! LT: ĮSPĖJIMAS! LV: BRĪDINĀJUMS! AR: تحذير!

EN: Dickie Toys products are designed for children aged 6 and over. This toy produces flashes that may trigger epilepsy in sensitive individuals. Please keep this information. **FR:** Les jouets Dickie Toys sont conçus pour les enfants âgés de 6 ans et plus. Ce jouet produit des flashes lumineux susceptibles d'être aversés chez les personnes épileptiques. Veuillez conserver les informations. **IT:** I giocattoli Dickie Toys sono destinati ai bambini di 6 anni e più. Questo giocattolo produce effetti luminosi che possono scatenare reazioni epilettiche negli individui predisposti. Conservare le informazioni. **NL:** Dickie Toys speelgoed is bestemd voor kinderen van 6 jaar en ouder. Dit speelgoed genereert flitslicht dat epilepsie kan veroorzaken bij hiervoor gevoelige personen. Informatie s.v.p. bewaren. **E:** Peligro de asfixia. Piezas pequeñas que pueden tragarse! Este juguete produce destellos que pueden desencadenar epilepsia en personas sensibles. Conservar las informaciones. **P:** Perigo de asfixia. Peças pequenas que podem ser engolidas! Este brinquedo produz flashes que podem iniciar episódios de epilepsia em pessoas sensíveis. Por favor, guardar estas informações. **DK:** Advarsel! Smådele som kan sluges! Dette legetøj producerer blink, der kan give et epilepsianfald hos følsomme personer. Opbevar informationerne. **FIN:** Huomio! Pieniä osia voi nieläytyä! Tämä lelu tuottaa välilyhtyjä, jotka voivat laukaista epilepsian herkällä henkilöllä. Säilytä tiedot. **N:** Fare for sveling. Små deler som kan svelges! Dette leketøy blinker som kan utløse epilepsi hos sensibillerte individer. Vennligst oppbevar informasjonene. **H:** Figyelmeztetés! Kisebbségek számára veszélyes! Ez a játék villogó fényt ad ki, amely epilepsziát válthat ki erre érzékeny személyekben. Kérjük, őrizze meg az információkat. **CZ:** Nebezpečí! Malé díly mohou být spolknuty a vdechovány. Tato hračka produkuje záblesky, které mohou u citlivých jedinců vyvolat epilepsii. Informace prosím uschovejte. **PL:** Niebezpieczeństwo udławienia się. Drobne elementy mogą zostać połknięte! Zabawka wytwarza rozbłyski, które u osób podatnych mogą wywołać epilepsję. Proszę zachować niniejsze informacje. **GR:** Κίνδυνος ασπξίας. Μικρά εξαρτήματα που μπορεί να καταποθούν! Το παιχνίδι παράγει λάμψεις οι οποίες μπορούν να προκαλέσουν κρίσεις σε άτομα που είναι ευαίσθητα. Διατηρήστε τις πληροφορίες. **TR:** Dikkat! Küçük parçalar bu oyuncakta bulunabilir ve yanlışlıkla yutulabilir. Bu oyuncak ışık parlamaları üretir ve bu ışıklar bazı kişilerde epilepsiye sebep olabilir. Lütfen bu bilgileri saklayınız. **SI:** Nevarnost otrok. Majhni delci, ki jih otroci lahko pogoltno! Ta igračka proizvaja svetlobne utrine, ki lahko sprožijo epilepsijo pri občutljivih posameznikih. Prosimo, shranite informacije. **HRV:** Opasnost od gušenja. Sitni dijelovi koji se mogu progutati! Ova igračka stvara treptanje svjetlosti koja mogu izazvati epilepsiju kod osjetljivih osoba. Molimo Vas da sačuvate informacije. **SK:** Nebezpečnosť udusenia. Malé dielky, ktoré môžu byť prehltnuté! Táto hračka vytvára záblesky, ktoré môžu u senzibilizovaných osôb vyvolať epilepsiu. Uchovajte prosím informácie. **BG:** Опасност от задушаване. Малки части, които могат да се погълнат! Игрещата е с преливащи светлини, които могат да активират епилепсия при чувствителни деца. Моля, запазете информацията. **RO:** Pericol de asfixiere. Pieșe de mici dimensiuni ce pot fi înghițite! Acesta jucărie produce blițuri care pot declanșa epilepsie la persoanele sensibile. Țineți răgăniți informațiile. **UA:** небезпечність задісування. Маленькі частини, котрі можуть потрапити в дитину! Іграшката е з світлодіодними світлинами, котрі можуть активувати епілепсію у чутливих осіб. Будь ласка, збережіть інформацію. **EST:** Lõõkestamise oht. Lambemõõsede osi! Lõõkestuskiirgused võivad põhjustada epilepsiahooge tundelikel inimestel. Hoidke teie informatsiooni. **LV:** Pastāv nomaikšanas briesmas. Aizliksāns risks mazo detaļu dēļ! Šī rotaļlieta rada ātri mirgojošas gaismas, kas sensibilizētām personām var izraisīt epilepsiju. Lūdzam uzglabājat informāciju. **AR:** خطر الاختناق. قد يبلع الطفل أجزاء اللعبة. قد تصدر هذه اللعبة إضاءة وميضات قد تتسبب في حدوث نوبات الصرع لدى الأشخاص الحساسين. يرجى الاحتفاظ بهذه المعلومات.

DICKIE SPELZELUG GmbH & Co. KG - Werkze. 1 - 90765 Fürth - Germany
dickietoys.de | service.dickietoys.de - Simba Toys UK Ltd., Bloomfield House, Bolling Road, Bradford BD4 7BG - Simba Toys España S.L., Edificio America II, C/ Pineda, 7, Portal 2, Planta 2ª, Oficina E, 28023 Madrid - Simba Toys Italia s.r.l. - Strada Stabile 32 n. 8 - 20050 Pombia (NO) Italy - Simba Toys Polska Sp. z o.o., ul. Flisa 2, 02-247 Warszawa - Simba Toys Hungaria Kft., Vencel Park, Budai u. 4., 2051 Batorbolyg - Smoby Toys SAS, Le Bourg Devais, 20170 Lavanos-Saint-Clément, France - Simba Toys CZ spol. s r.o., Lidská 481, 273 51 Lhota - Simba Toys Bulgaria, Cаwиca 3ак Бистрица EDDO, c. Kpиcиeнa 1588, oдac, Coлaя, yл. Пeтoвa (пoзaмa 17, yл. - 39) 2 962839 - Simba Toys Austria, Jochen-Rindt-Strasse 25, 1230 Wien - Simba Oyuncak Paz Ltd. Şti., Kireçsuyu Mahallesi, Hacılar Höyük Caddeesi, Pınarlı Çayırı İşleri, No: 27 Kat: 2, 34122 Başpazar / İstanbul, TÜRKİYE - S.C. Simba Toys Romania SRL, Baraieasa Business Centre, Sos. Bucuresti-Ploiesti 19-21, Sector 1, 013694 - Bucuresti, Romania - Simba (Dole) GmbH, Gattolano AG, Aussenhofstrasse 9, 5036 Oberweidenfeld, Schweiz - Simba Toys Nordic AS, Pindseveien 1, 3221 Sandefjord, Norway - N.V. Simba Toys Brevius S.A., Moerkensensesteenweg 383K, 8511 Aalbeke, Belgium - Simba Toys Middle East, P.O. Box 61106, Dubai, U.A.E. - Simba Dickie Finland Oy, Simkaleentie 3 B, 02030 Espoo, Finland - Simba Toys Ukraine Ltd., Cаwиca 3ак Bиcтpицa, yл. Hеrцoвeнa 41, n. Kаби 02660 - Simba Thailand 172 Moo 4, Soi Wat Prajai Bangkok Palumbani Rd, Bangkok, Muang Pathumthani 12000 Thailand - SSO Toys South Africa (Pty) Ltd, Camps House, 12 Cassia Road, Combrink, Durban, 4051 - Simba Toys Vietnam Limited, Floor 14-08B, Vincem building, Le Thanh Ton Street 72, Ben Nghe ward District 1, 70000 Ho Chi Minh City, Vietnam - Simba Toys India Pvt Ltd, 704 & 705, Meadows, Sahar Plaza Complex, L.B. Nagar, Andheri Kurla Road, Andheri East, Mumbai - 400029 - Fabrique en Chine / hergestellt in China / Made in China / Fabricado en China / Fabricato in Cina H1021



MODUL 24077 / 2.4 GHz
 DICKIE SPELZELUG GmbH & Co. KG -
 Werkze. 1 - 90765 Fürth - Germany

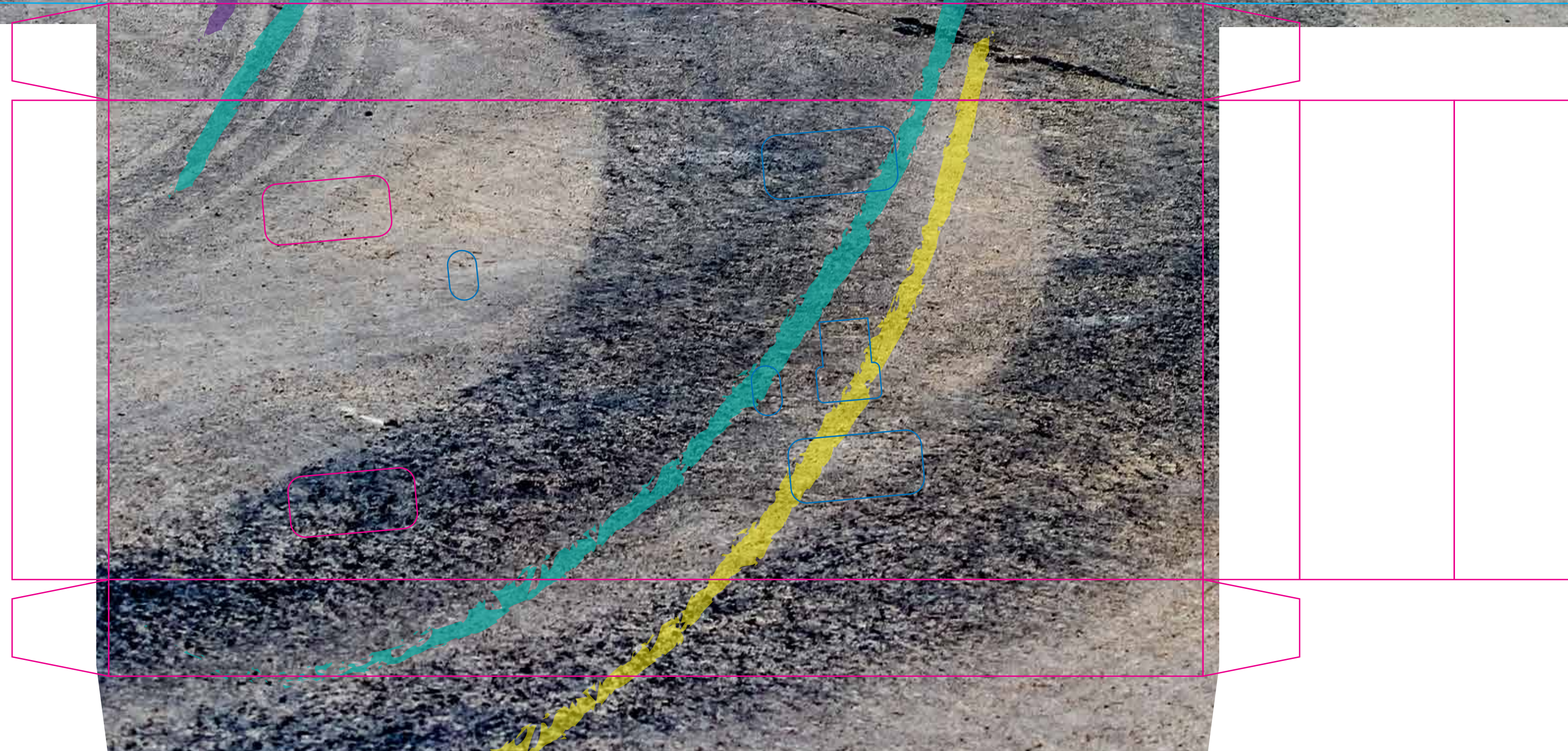
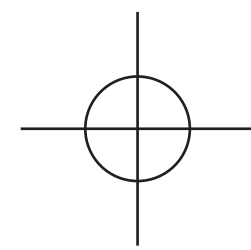
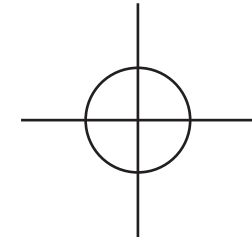
20 110 5002

4 006533 079993

20 110 5002

(Insert Card)

19-08-2021 (Khloe)





D: Bedeutung des Symbols auf dem Produkt, der Verpackung oder Gebrauchsanleitung. Elektrogeräte sind Wertstoffe und gehören am Ende der Laufzeit nicht in den Hausmüll! Helfen Sie uns bei Umweltschutz und Ressourcenschonung und geben Sie dieses Gerät bei den entsprechenden Rücknahmestellen ab. Fragen dazu beantwortet Ihnen die für die Abfallbeseitigung zuständige Organisation oder Ihr Fachhändler. Verwenden Sie ausschließlich die dafür festgelegten Batterien! Legen Sie sie so ein, dass die positiven und negativen Pole an der richtigen Stelle sind! Werfen Sie verbrauchte Batterien nicht in den Hausmüll, sondern bringen Sie sie zu einer Sammelstelle oder entsorgen Sie sie bei einem Sondermülldepot. Entfernen Sie leere Batterien aus dem Spielzeug. Nicht wiederaufladbare Batterien dürfen nicht aufgeladen werden. Wiederaufladbare Batterien sind vor dem Aufladen aus dem Spielzeug herauszunehmen. Wiederaufladbare Batterien dürfen ausschließlich unter der Aufsicht von Erwachsenen aufgeladen werden. Verwenden Sie keine unterschiedlichen Typen von Batterien und setzen Sie nicht gleichzeitig neue und gebrauchte Batterien ein. Schließen Sie die Verbindungsstege nicht kurz. Mischen Sie nicht neue und alte Batterien. Mischen Sie nicht Alkaline, Standard- (Kohle-Zink) und wiederaufladbare Batterien. **ACHTUNG:** Gebrauchte Batterien sind sofort zu entsorgen. Neue und gebrauchte Batterien von Kindern fernhalten. Sofort einen Arzt aufsuchen, wenn der Verdacht besteht, dass Batterien verschluckt oder in einen Körperteil eingeführt wurden. Informationen bitte aufbewahren. **GB:** The meaning of the symbol on the product, packaging or instructions. Electrical appliances are valuable products and should not be thrown in the dustbin when they reach the end of their serviceable life! Help us to protect the environment and respect our resources by handing this appliance over at the relevant recycling points. Questions related to this matter should be directed to the organisation responsible for waste disposal or your specialist retailer. Only use the batteries specified! Put positive and negative pole in the right place! Do not throw away used batteries in the household garbage, but only give them to the collection station or dispose of them at a special garbage depot. Remove exhausted batteries from the toy. Non-rechargeable batteries must not be recharged. Before charging remove rechargeable batteries from the toy. Rechargeable batteries must be charged under adult supervision only. Do not use different types of batteries and do not mix new and used batteries. Do not short-circuit connector clips. Do not mix old and new batteries. Do not mix alkaline, standard (carbon-zinc), or rechargeable batteries. **WARNING:** Dispose of used batteries immediately. Keep new and used batteries away from children. If you think batteries might have been swallowed or placed inside any part of the body, seek immediate medical attention. Please keep this information. **F:** Signification du symbole sur le produit, l'emballage ou le mode d'emploi. Les appareils électriques sont des biens potentiellement recyclables et ne doivent pas être jetés avec les ordures ménagères à la fin de leur cycle de vie! Aidez-nous à protéger l'environnement et les ressources naturelles, déposez cet appareil auprès des services de collecte compétents. Si vous avez des questions à ce sujet, vous pouvez vous adresser à l'organisme responsable de la collecte des déchets ou à votre vendeur spécialisé. Utilisez uniquement les piles prévues à cet effet! Les piles ou accumulateurs doivent être mis en place en respectant la polarité. Ne jetez pas les piles usagées dans votre poubelle domestique mais apportez-les à un lieu de collecte ou jetez-les dans une décharge de déchets dangereux. Les piles ou accumulateurs usés doivent être enlevés du jouet. Les piles ne doivent pas être rechargées. Les accumulateurs doivent être enlevés du jouet avant d'être chargés. Les accumulateurs doivent être chargés uniquement sous le contrôle d'un adulte. Les différents types de piles ou accumulateurs ou des piles ou accumulateurs neufs et usagés ne doivent pas être mélangés. Les bornes d'une pile ou d'un accumulateur ne doivent pas être mises en court-circuit. Ne mélangez pas des piles neuves avec des anciennes. Ne mélangez pas piles alcalines, piles standard (carbone-zinc) et piles rechargeables. **ATTENTION:** Mettre immédiatement au rebut les piles ou accumulateurs usagés. Tenir les piles ou accumulateurs neufs et usagés hors de la portée des enfants. Si des piles ou accumulateurs ont pu être ingérés ou placés à l'intérieur d'une partie quelconque du corps, contactez immédiatement un centre anti poison. Veuillez conserver les informations. **I:** Il simbolo del cassonetto barrato apposto sul prodotto, sulla confezione o nelle istruzioni per l'uso indica la necessità di smaltire in modo adeguato il prodotto stesso. Gli apparecchi elettrici ed elettronici (AEE) sono prodotti riciclabili e quindi, al termine del loro ciclo di vita, non devono essere gettati tra i rifiuti domestici! Aiutateci a tutelare l'ambiente e a preservare le risorse, conferendo questo AEE presso idonei centri di raccolta. Alla fine del ciclo di vita utile dell'AEE, chiedete al vostro distributore informazioni circa la possibilità di renderlo gratuitamente: - al momento dell'acquisto di un AEE di tipo equivalente; oppure - in ogni momento, per le AEE di piccolissime dimensioni (inferiori ai 25cm) senza l'obbligo d'acquisto di un prodotto equivalente. Utilizzare esclusivamente le apposite pile! Inserire le pile con i poli positivi e negativi nel verso giusto! Non gettare le pile usate nei rifiuti domestici, ma portarle in un luogo di raccolta o gettarle in una discarica per rifiuti speciali. Le batterie scariche devono essere rimosse dal giocattolo. Le pile non ricaricabili non vanno caricate. Le pile ricaricabili vanno estratte dal giocattolo prima della ricarica. Le pile ricaricabili devono essere ricaricate solo sotto la sorveglianza di adulti. Non utilizzare tipi diversi di pile e non inserire contemporaneamente pile nuove e usate. I morsetti di alimentazione non devono essere cortocircuitati. Non mischiare pile nuove e vecchie. Non mischiare pile alcaline, standard (zinco-carbone) e ricaricabili. **AVVERTENZA!** Smaltire immediatamente le batterie scariche. Conservare le batterie nuove e usate fuori dalla portata dei bambini. Se si ritiene che le batterie siano state ingerite o siano penetrate all'interno del corpo, contattare immediatamente un medico. Questo giocattolo contiene batterie non sostituibili. Conservare le informazioni. **NL:** Betekenis van het symbool op het product, de verpakking of gebruiksaanwijzing. Elektrische apparaten zijn waardevolle producten en horen aan het einde van hun levensduur niet bij het huisvuil! Helpt u ons bij de bescherming van het milieu en zuinig omgaan met de grondstoffen en een geeft u dit apparaat af bij de milieudepots die daarvoor zijn. Uw vragen hierover beantwoordt de organisatie die verantwoordelijk is voor de afvalverwerking of uw vakhandelaar. Gebruikt u uitsluitend de daarvoor voorgeschreven batterijen! Plaats u ze zo, dat de positieve en de negatieve pool zich op de juiste plaats bevinden! Gooit u gebruikte batterijen niet bij het huishoudelijk afval, maar brengt u ze naar een verzamelplaats of geeft u ze af bij een depot voor speciaal afval. Verwijderd u lege batterijen uit het speelgoed. Niet heroplaadbare batterijen mogen niet opgeladen worden. Heroplaadbare batterijen dienen vóór het opladen uit het speelgoed te worden gehaald. Heroplaadbare batterijen mogen uitsluitend onder toezicht van volwassenen worden opgeladen. Gebruikt u geen verschillende soorten batterijen en plaatst u niet tegelijk nieuwe en gebruikte batterijen. Sluit u de verbindingsstukken niet kort. Gebruikt u geen nieuwe en oude batterijen door elkaar. Gebruikt u geen alkali-, standaard- (kool-zink) en heroplaadbare batterijen door elkaar. **WAARSCHUWING:** Voer gebruikte batterijen direct af. Houd nieuwe batterijen en gebruikte batterijen uit de buurt van kinderen. Als u denkt dat een batterij werd ingeslikt of in een lichaamsopening werd geplaatst, dient u onmiddellijk contact op te nemen met een arts. Informatie s.v.p. bewaren. **E:** Significado del

símbolo en el producto, el embalaje o las instrucciones de uso. ¡Los electrodomésticos son objetos de valor y, al final de su vida útil, no deben tirarse a la basura doméstica! Contribuya a proteger el medioambiente y los recursos entregando este aparato en los puntos de reciclaje correspondientes. La organización responsable de la recogida de basura o su establecimiento especializado podrán responder a sus preguntas. ¡No utilice otras pilas que las pilas designadas! ¡Instale las pilas, fijándose en la posición correcta de los polos positivos y negativos! No se deshaga de las pilas usadas arrojándolas a la basura doméstica, entréguelas en los lugares previstos para su recogida o elimínelas en un depósito para basura especial. Retire las pilas descargadas del juguete. No recargue pilas no recargables. Las pilas recargables deben retirarse del juguete antes de cargarlas. Las pilas recargables deben cargarse sólo bajo la supervisión directa de una persona adulta. Utilice sólo pilas del mismo o equivalente tipo y no instale pilas viejas y pilas nuevas al mismo tiempo. No cortocircuite las almas de unión. No mezcle pilas nuevas con pilas viejas. No mezcle pilas alcalinas, estándar (zinc-carbón) y acumuladoras. **ADVERTENCIA:** Deseche las pilas usadas de inmediato. Mantenga las pilas nuevas y usadas fuera del alcance de los niños. Si piensa que alguien ha ingerido una pila, o se la ha introducido en alguna parte del cuerpo, consulte con un médico inmediatamente. Conservar las informaciones. **P:** Significado do símbolo no produto, na embalagem ou nas instruções de utilização. Os aparelhos eléctricos são materiais recicláveis e não pertencem ao lixo doméstico no final da vida! Ajude-nos a proteger o meio ambiente e a poupar os recursos naturais entregando este aparelho num respectivo local de recolha. Em caso de dúvidas, contacte a organização responsável pela eliminação do lixo ou o seu revendedor. Utilize exclusivamente as pilhas recomendadas! Coloque-as de forma a que os pólos positivos e negativos se encontrem na posição correcta! Não deite as pilhas gastas no lixo doméstico, mas coloque-as num posto de recolha de pilhas ou elimine-as num depósito de lixo especial. Retire as pilhas gastas. As pilhas não recarregáveis não podem ser carregadas. As pilhas recarregáveis devem ser retiradas do jogo antes de serem carregadas. As pilhas recarregáveis só devem ser carregadas exclusivamente sob a vigilância de adultos. Não utilize tipos de pilhas diferentes e não coloque pilhas novas e usadas em simultâneo. Não ligue as patilhas de conexão em curto-circuito. Não misture pilhas novas com antigas. Não misture pilhas alcalinas, padrão (carvão-zinco) e recarregáveis. **AVISO:** Elimine as pilhas usadas imediatamente. Mantenha as pilhas novas e usadas afastadas de crianças. Se suspeitar que as pilhas foram engolidas ou inseridas em qualquer parte do corpo, consulte imediatamente um médico. Por favor, guarde estas informações. **DK:** Betydningen af symbolet på produktet, indpakningen eller brugsvejledningen. Elektroapparater er værdistoffer og hører ved slutningen af deres levetid ikke i husholdningsaffaldet! Hjælp os ved miljøbeskyttelse og ressourcenskænsel og aflever dette apparat på de tilsvarende tilbagetagelsessteder. Spørgsmål dertil besvares af den for affaldsbortskaffelsen ansvarlige organisation eller af din forhandler. Anvend udelukkende de dertil beregnede batterier! Læg dem sådan i, at de positive og negative pooler vender rigtigt! Kast ikke brugte batterier i husholdningsaffaldet, men aflever dem på et sammelsted, eller bortskaf dem hos et specialaffaldsdepot. Fjern brugte batterier fra legetøjet. Ikke genopladelige batterier må ikke genoplades. Genopladelige batterier skal tages ud af legetøjet inden opladningen. Genopladelige batterier må udelukkende oplades under opsyn af voksne. Anvend ikke batterier af forskellig type, og benyt ikke samtidigt nye og brugte batterier. Kortslut ikke forbindelsesbroerne. Bland ikke nye og gamle batterier. Bland ikke alkaliske-, standard- (kul-zink) og genopladelige batterier. **ADVARSEL:** Bortskaf straks brugte batterier. Nye og brugte batterier opbevares utilgængeligt for børn. Hvis du mener, at batterier er blevet slugt eller puttet ind i åbninger i kroppen, skal der straks søges læge. Opbevar informationer. **S:** Symbolens betydelse på produktet, forpackningen eller brugsanvisningen. Elektriska apparater innehåller återvinningsbara ämnen och får efter nyttjandet inte kastas som hushållsavfall! Hjälpt oss att skydda miljön och skona naturresurserna och lämna in denna apparat till en recyclinginrättning. Frågor härom besvaras gärna den organisation som ansvarar för avfallshanteringen eller fackhandeln. Använd enbart de härför avsedda batterierna! Lägg i dem så att de positiva och negativa polerna ligger riktigt! Kasta inte använda batterier i hushållssoporna, utan lämna in dem på insamlingsställen eller deponier för farligt avfall. Tag ut tomma batterier ur leksaken. Man får inte ladda upp icke uppladdningsbara batterier igen. Uppladdningsbara batterier måste tas ut ur leksaken innan de laddas upp och får bara laddas upp under uppsikt av vuxna. Använd inte olika batterityper tillsammans och sätt inte i nya och använda batterier samtidigt. Kortslut inte anslutningarna. Blanda inte nya och gamla batterier. Blanda inte alkaliska, standard (kol-zink) och uppladdningsbara batterier. **VARNING:** Kassera använda batterier omedelbart. Håll nya och begagnade batterier borta från barn. Om du tror att batterier kan ha sväls eller placerats i någon del av kroppen ska du omedelbart söka läkare. Var vänlig och spara informationen. **FIN:** Tuotteessa, pakkauskessa tai käyttöohjeessa oleva symbolin merkitys. Sähkölaitteet ovat hyötyjätettä, eikä niitä tulisi käyttökänsä päätyttyä heittää talousjätteen joukkossa! Auttakaa meitä säästämään ympäristöä ja resursseja, ja luovuttakaa tämä laite vastaavaan jätteenkeräyspisteeseen. Jos teillä on kysyttävää, kääntykää jätteenhuollosta vastaavaan organisaatioon tai ammattiliikkeen puoleen. Käyttäkää ainoastaan soveltuvia paristoja! Asettakaa ne paikoilleen niin, että plus- ja miinusnavat ovat oikeilla paikoillaan! Älkää heittäkö käytettyjä paristoja kotitalousjätteen joukkoon, vaan viekää ne niille tarkoitettuun keräyspisteeseen tai toimittakaa ne ongelmajätteille tarkoitettuun paikkaan. Poistakaa tyhjat paristot leikkikalusta. Älkää ladatko kertakäyttöparistoja. Ladattavat paristot tulee poistaa leikkikalusta ennen latausta. Ladattavia paristoja saa ladata ainoastaan aikuisen henkilön valvonnassa. Älkää käyttäkö erilaisia paristotyyppjeä sekaisin älkääkä asentako uusia ja vanhoja paristoja laitteeseen samanaikaisesti. Älkää aiheuttako paristokoteloon oikosulkua. Älkää käyttäkö uusia ja vanhoja paristoja samanaikaisesti. Älkää käyttäkö alkali-, standardi- (hiili-sinkki) ja ladattavia paristoja sekaisin. **VAROITUS:** Hävitä tyhjentyneet paristot välittömästi. Pidä uudet ja tyhjentyneet paristot poissa lasten ulottuvilta. Jos epäilet, että paristo on nieltä tai työnnetty mihin tahansa ruumiin aukkoon, mene välittömästi lääkäriin. Säilytä tiedot. **N:** Betydningen av symbolet på produktet, emballasjen og bruksveiledningen. Elektroapparater inneholder verdifulle stoffer som ikke hører hjemme i det vanlige bosset når de er gamle og utslitte! Vennligst hjelp oss å verne om miljøet og å skåne ressursene ved å levere dette apparatet inn på et egnet avfallsdeponi. Dersom du har spørsmål angående avskaffing, kan du henvende deg til avfallsverket eller til faghandelen. Bruk kun de passende batteriene! Legg de inn slik at de positive og negative polene er på riktig plass! Ikke kast brukte batterier i husholdningsavfallet, men lever dem inn på et spesialdeponi. Fjern tomme batterier fra leketøyet. Batterier som ikke kan opplades må ikke lades opp. Batteriene må tas ut av leketøyet før opplading. Gjenopplading av batterier må kun foretas under oppsikt av voksne. Ikke bruk forskjellige typer batterier, det må heller ikke brukes nye og brukte batterier samtidig. Forbindelsesledningene må ikke kortsluttes. Ikke bland sammen alkali-, standard- (kul-sink) og oppladbare batterier. Vennligst oppbevar informasjonene. **H:** A terméken, a csomagoláson vagy a

