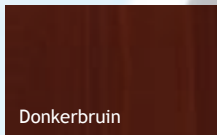


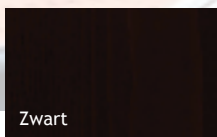
Zwartbruin



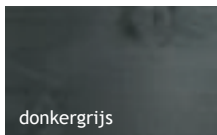
Donkerbruin



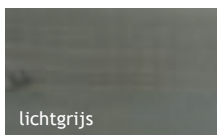
Donkergroen



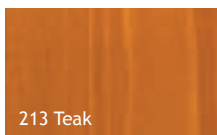
Zwart



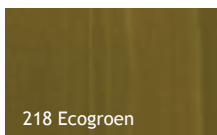
donkergrijs



lichtgrijs



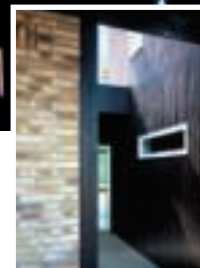
213 Teak



218 Ecogroen



217 Grenen



Ecoleum

Verftechnisch advies

Ecoleum gebruiken op:

- Ruw- en fijnbezaagd hout.
- Verouderde/ verpoederde carbolineum lagen.
- (Ongeschuurd) verweerd hout.

De ondergrond ontdoen van vuil en verwerking d.m.v. borstelen. (niet schuren!)

Uitgaande van een schone, winddroge ondergrond. De gehele ondergrond voorzien van slechts *één* (impregnerende) laag Ecoleum.

Wanneer het product plaatselijk “wegschiet” in de ondergrond mag er alleen “nat in nat” nieuw materiaal worden aangebracht.

Na doordroging van de eerste laag mag er geen tweede laag Ecoleum meer worden aangebracht. Alleen wanneer na verloop van tijd de laag een mate van verwerking heeft ondergaan.

Verbruik ca. 5 - 8 m² per liter, sterk afhankelijk van de zuiging van de ondergrond.

De afgebeelde kleuren kunnen afwijken van de werkelijke kleuren. Ook kan in de praktijk de kleurindruk van de verf verschillen door lichtinval, structuur van de ondergrond en de glansgraad van de verfsoort.



P.K. Koopmans Lakfabrieken BV
Nieuweweg 5 9073 GN Marrum

Tel: 0518-411292 Fax: 0518-411762 www.koopmansverf.nl info@koopmansverf.nl



Nummer : 6907
Datum : 06-11-2012
Versie : 08

Toepassing : Ecoleum is een sterk impregnerend beschermingsmiddel voor zowel onbehandeld als goed gedroogd geconserveerd ruw hout. Vanuit ecologische benadering de echte milieuvriendelijke vervanger van Carbolineum. Zeer geschikt als beschermings- en verfraaiingsmiddel voor ruw, ongeschaafd hout zoals gepotdekselde schuren, tuinhout, schuttingen, hekwerk, bielzen, pergola's enz.

Kenmerken : Verwerkingsvriendelijk
Het product uitsluitend verwerken op ruw, ongeschaafd hout
Goede kleurechtheid
Sterk impregnerend
Natuurlijke lijnoliegeur
Dekkende kleuren kunnen onderling gemengd worden
Toepasbaar op gewolmaniseerd hout
Uitstekende buitenduurzaamheid

Eigenschappen

Basis : zuivere lijnolie en alkydhars
Kleur : zwart, zwartbruin, donkerbruin, donkergroen, grenen, teak, ecogroen, licht- en donkergrijs.
Dichtheid 20°C : ca. 0,92 kg/ltr
Laagdikte : 30 mu. droog
Droogtijd : bij 20°C en een RV van 65%
Stofdroog na ca. 6 uur
Glans : mat
Vastestofgehalte : ca. 87 vol%
Practisch rendement : 5-8 m² per liter
Sterk afhankelijk van zuiging en ruwheid ondergrond.
Houdbaarheid : In gesloten originele verpakking en bij vorstvrije opslag tenminste 12 maanden.

Verwerking

Verwerkingstemp. : Niet verwerken beneden 5°C en boven een RV van 85%.
Reinigingsverd. : Nelfasol Verdunner 3210 of terpentijne

Algemene informatie

Het veiligheidsinformatieblad is op aanvraag beschikbaar of te downloaden van www.koopmansverf.nl

De hierbij verstrekte technische gegevens zijn opgesteld op basis van actuele kennis. P.K. Koopmans Lakfabrieken B.V. behoudt zich het recht voor zonder kennisgeving wijzigingen aan te brengen. Iedere aansprakelijkheid op grond van deze gegevens wordt uitgesloten.

Verwerkingsmethoden

Kwast/ roller
Verdunning : Niet verdunnen

Ondergrondvoorbereiding

De ondergrond dient schoon, droog, vetvrij en draagkrachtig te zijn.

Oude Carbolineum lagen en verweerd hout grondig schoon borstelen

NB:

- **Ecoleum** niet verwisselen met **Perkoleum**
- **Ecoleum** is uitsluitend een impregneermiddel voor ruw hout en fijnbezaagd hout.
- **Perkoleum** is voor glad geschaafd hout o.a. kozijnen, deuren, ramen etc.

Let op: vervuilde doeken uitsluitend in een gesloten container of buiten bewaren i.v.m. broeigevaar

Voorzorgsmaatregelen

Huidbescherming : draag geschikte handschoenen
Gelaatsbescherming : draag indien nodig een bril