

# Cerberus

## Gaming Mouse

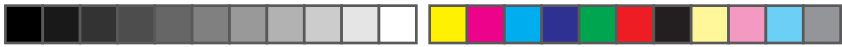
### Quick Start Guide

English.....	2	Magyar .....	24
Français .....	4	Norsk.....	26
Deutsch.....	6	Polski.....	28
Italiano .....	8	Português.....	30
Русский.....	10	Română.....	32
ةيبرعلا.....	12	Srpski .....	34
Čeština.....	14	Español.....	36
Dansk.....	16	Svenska .....	38
Nederlands .....	18	Українська.....	40
Suomi.....	20	Slovenčina.....	42
Ελληνικ.....	22	繁體中文.....	44



E10772 / First Edition/ August 2015





## Package contents

- 1 x ASUS Cerberus Gaming Mouse
- 1 x Quick Start Guide

## System requirements

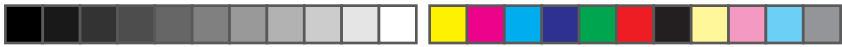
- Computer with an available USB 2.0 port
- Microsoft Windows® 10 / 8.x / 7 / XP

## Features

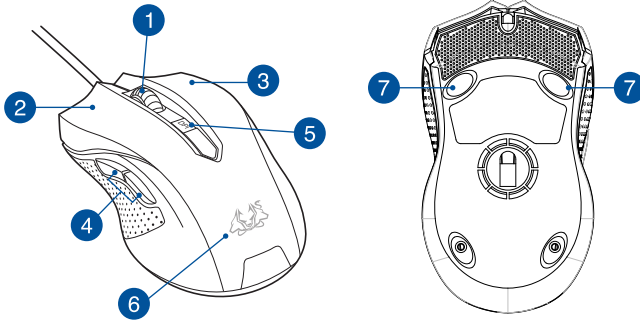
- Agile DPI control - 4 Customizable DPI stages with LED color indication
- Stylish ambidextrous design - Designed for both right and left hand
- Improved side grips - Reduce sweating and slipping Comfortable shape and ergonomic design.
- Breathing LED light
- 125 Report Rate.
- Plug & Play

## Specifications summary

<b>Max. DPI</b>	2500 DPI
<b>DPI Stages</b>	4 Customizable DPI Stages (500/1000(default)/1500/2500 DPI) with LED color indication
<b>Buttons</b>	6 buttons
<b>Shape</b>	Ambidextrous shape for both right-handed and left-handed gamers
<b>Cable &amp; Connector</b>	Braided cable with gold-plated USB connector
<b>Cable Length</b>	1.8 (m)
<b>Operating system</b>	Microsoft® Windows® 10/8.x/7/XP
<b>Dimension</b>	L124.86 X W68.72 X H40.11 (mm)
<b>Weight</b>	155g (including cable)



## Getting to know your gaming mouse

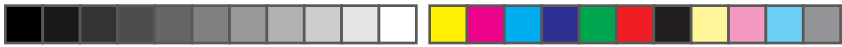


English

- |   |                      |   |                      |
|---|----------------------|---|----------------------|
| 1 | Scroll wheel         | 5 | DPI button           |
| 2 | Left button          | 6 | Backlight logo       |
| 3 | Right button         | 7 | Black rubber footpad |
| 4 | Back/forward buttons |   |                      |

## Installing your gaming mouse

Connect the USB connector of your gaming mouse to the USB port of your computer. Your computer automatically detects and installs the mouse driver. When the installation is completed, you can start using your gaming mouse.



## Contenu de l'emballage

- 1 x Souris de jeu ASUS Cerberus
- 1 x Guide de démarrage rapide

## Configuration système requise

- Ordinateur avec un port USB 2.0 disponible
- Microsoft Windows® 10 / 8.x / 7 / XP

## Caractéristiques

- Contrôle DPI agile - 4 phases DPI personnalisables avec indication de couleur par LED
- Élégante conception ambidextre - Conçue pour la main droite et la main gauche
- Zones antidérapantes latérales améliorées - Réduisent la transpiration et le glissement. Forme confortable et conception ergonomique.
- Éclairage LED à pulsations
- Taux de rapport 125.
- Plug & Play

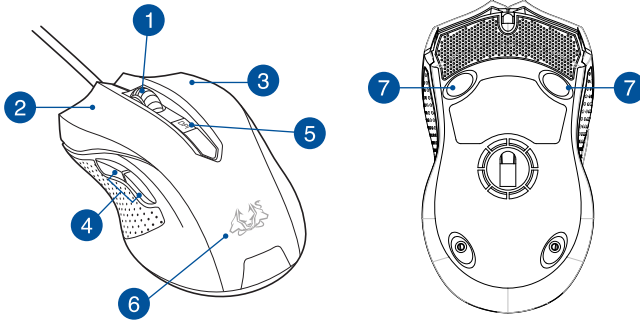
## Résumé des spécifications

<b>DPI max.</b>	2500 DPI
<b>Phases DPI</b>	4 phases DPI personnalisables (500 / 1000 (par défaut) / 1500 / 2500 DPI) avec indication de couleur par LED
<b>Boutons</b>	6 boutons
<b>Forme</b>	Forme ambidextre pour les joueurs droitiers et gauchers
<b>Câble et connecteur</b>	Câble tressé avec connecteur USB plaqué or
<b>Longueur du câble</b>	1,8 (m)
<b>Système d'exploitation</b>	Microsoft® Windows® 10/8.x/7/XP
<b>Dimensions</b>	L 124,86 X l 68,72 X H 40,11 (mm)
<b>Poids</b>	155 g (avec le câble)





## Comprendre votre souris de jeu



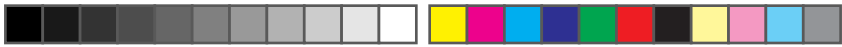
Français

- |   |                       |   |                          |
|---|-----------------------|---|--------------------------|
| 1 | Molette de défilement | 5 | Bouton DPI               |
| 2 | Bouton gauche         | 6 | Bouton rétroéclairage    |
| 3 | Bouton droit          | 7 | Patin en caoutchouc noir |
| 4 | Boutons arrière/avant |   |                          |

## Installer votre souris de jeu

Branchez le connecteur USB de votre souris de jeu au port USB de votre ordinateur. Votre ordinateur détecte et installe automatiquement le pilote de la souris. Une fois l'installation terminée, vous pouvez commencer à utiliser votre souris de jeu.





## Lieferumfang

- 1 x ASUS Cerberus Gaming-Maus
- 1 x Schnellstartanleitung

## Systemanforderungen

- Computer mit einem freien USB 2.0-Port
- Microsoft Windows® 10 / 8.x / 7 / XP

## Merkmale

- Flinke dpi-Steuerung – 4 einstellbare dpi-Stufen mit LED-Farbanzeige
- Elegantes beidhändiges Design – für Rechts- und Linkshänder entwickelt
- Verbesserte seitliche Griffflächen – reduziert Schwitzen und Rutschen, komfortable Form, ergonomisches Design
- Pulsierendes LED-Licht
- Abfragerate von 125
- Plug & Play

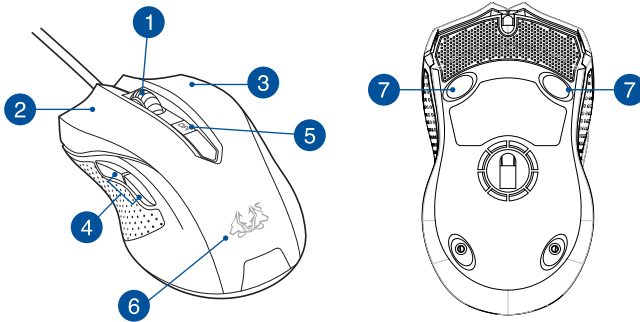
## Übersicht über die technischen Daten

<b>Max. dpi</b>	2500 dpi
<b>dpi-Stufen</b>	4 einstellbare dpi-Stufen (500/1000 (Standard)/1500/2500 dpi) mit LED-Farbanzeige
<b>Tasten</b>	6 Tasten
<b>Form</b>	Beidhändige Form, für Rechts- und Linkshänder geeignet
<b>Kabel und Anschluss</b>	Geflochtenes Kabel mit goldbeschichtetem USB-Anschluss
<b>Kabellänge</b>	1,8 m
<b>Betriebssystem</b>	Microsoft® Windows® 10/8.x/7/XP
<b>Abmessungen</b>	124,86 x 68,72 x 40,11 mm (L x B x H)
<b>Gewicht</b>	155 g (inklusive Kabel)





## Übersicht über Ihre Gaming-Maus



- |   |                          |   |                              |
|---|--------------------------|---|------------------------------|
| 1 | Scrollrad                | 5 | dpi-Taste                    |
| 2 | Linkstaste               | 6 | Hintergrundbeleuchtetes Logo |
| 3 | Rechtstaste              | 7 | Schwarze Gummisohle          |
| 4 | Vorwärts-/Rückwärtstaste |   |                              |

### Ihre Gaming-Maus installieren

Schließen Sie den USB-Stecker Ihrer Gaming-Maus an einen USB-Port Ihres Computers an. Ihr Computer erkennt die Maus automatisch und installiert die Maustreiber. Bei Abschluss der Installation ist Ihre Gaming-Maus einsatzbereit.

Deutsch



## Contenuto della confezione

- 1 x Mouse Gaming ASUS Cerberus
- 1 x Guida rapida

## Requisiti di sistema

- Computer con una porta USB 2.0 disponibile
- Microsoft Windows® 10 / 8.x / 7 / XP

## Caratteristiche

- Controllo DPI agevole - 4 stadi DPI personalizzabili con indicazione LED a colori
- Design ambidestro - Progettato per le mani destra e sinistra
- Aderenza laterale migliorata - Riduzione del sudore e presa migliorata  
Forma confortevole e design ergonomico
- Luce LED respiro
- Tasso di rapporto 125
- Plug & Play

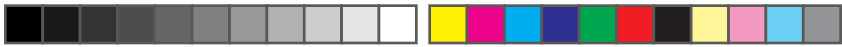
## Indice delle specifiche

Italiano

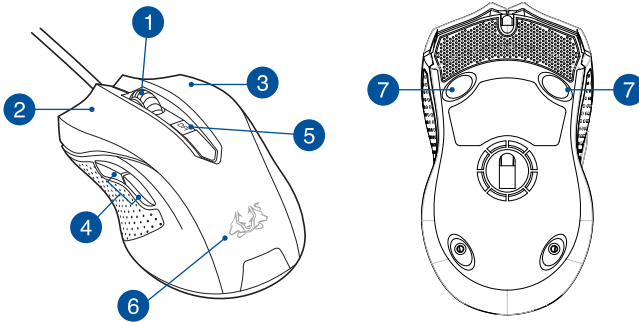
<b>Max. DPI</b>	2500 DPI
<b>Stadi DPI</b>	4 stadi DPI personalizzabili (500/1000(predefinito)/1500/2500 DPI) con indicazione LED a colori
<b>Pulsanti</b>	6 pulsanti
<b>Forma</b>	Forma ambidestra per giocatori destrorsi o mancini
<b>Cavo &amp; connettore</b>	Cavo intrecciato con connettore USB dorato
<b>Lunghezza cavo</b>	1.8 (m)
<b>Sistema operativo</b>	Microsoft Windows® 10/8.x/7/XP
<b>Dimensioni</b>	Lung. 124.86 X Largh. 68.72 X Alt. 40.11 (mm)
<b>Peso</b>	155g (cavo incluso)







## Conoscete il vostro mouse gaming



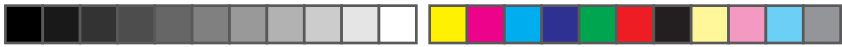
- |   |                          |   |                       |
|---|--------------------------|---|-----------------------|
| 1 | Rotellina di scorrimento | 5 | Tasto DPI             |
| 2 | Tasto sinistro           | 6 | Logo retroilluminato  |
| 3 | Tasto destro             | 7 | Piedini in gomma nera |
| 4 | Pulsanti avanti/indietro |   |                       |

## Installazione del mouse gaming

Collegate il connettore USB del mouse gaming alla porta USB del vostro computer. Il vostro computer rileva e installa automaticamente i driver del mouse. Quando l'installazione è completata potete cominciare ad usare il vostro mouse gaming.

Italiano





## Комплектность

- 1 x Игровая мышь ASUS Cerberus
- 1 x Краткое руководство

## Системные требования

- Компьютер с портом USB 2.0
- ОС Microsoft Windows® 10/8.x/7/XP

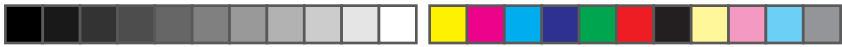
## Функции

- Оперативное управление DPI – 4 фазы настройки DPI с цветной индикацией
- Стильный зеркально-симметричный дизайн – Возможность работы как правой, так и левой рукой
- Улучшенные боковые захваты – Снижается потоотделение и скольжение. Удобная форма и эргономический дизайн.
- Пульсирующая светодиодная подсветка
- Частота опроса 125.
- Режим «Plug & Play»

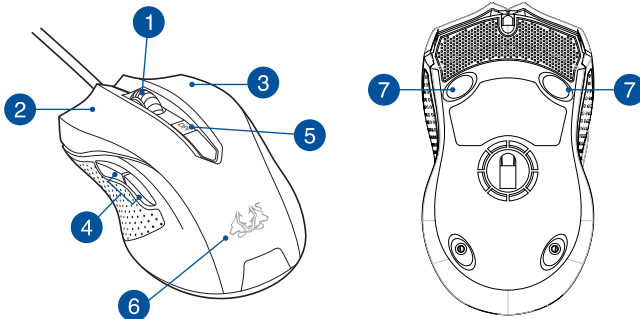
## Технические данные

<b>Макс. DPI</b>	2500 DPI
<b>Фазы DPI</b>	4 настраиваемые фазы DPI (500/1000 (по умолчанию)/1500/2500 DPI) с цветной индикацией
<b>Кнопки</b>	6 кнопок
<b>Форма</b>	Зеркально-симметричная для работы как для правой, так и левой.
<b>Кабель и разъем</b>	Кабель в оплетке с USB-разъемом с золочеными контактами
<b>Длина кабеля</b>	1,8 м
<b>Операционная система</b>	Microsoft® Windows® 10/8.x/7/XP
<b>Размеры</b>	Д124,86 X Ш 68,72 X В 40,11 мм
<b>Вес</b>	155 г (включая кабель)

Русский



## Знакомство с игровой мышью



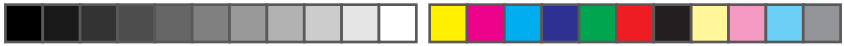
- |   |                       |   |                            |
|---|-----------------------|---|----------------------------|
| 1 | Колесико прокрутки    | 5 | Кнопка DPI                 |
| 2 | Левая кнопка          | 6 | Логотип с подсветкой       |
| 3 | Правая кнопка         | 7 | Черная резиновая подкладка |
| 4 | Кнопки «назад/вперед» |   |                            |

## Настройка игровой мыши

Подключите USB-разъем игровой мыши к порту USB компьютера. Компьютер автоматически обнаруживает мышь и устанавливает драйвер мыши. После завершения установки драйвера мышь готова к использованию.

Русский





## محتويات العبوة

- x 1 ماوس ألعاب Cerberus من ASUS
- x 1 دليل التشغيل السريع

## متطلبات النظام

- حاسوب متوفر به منفذ USB2.0
- Microsoft Windows®10 / 8.x/ 7/XP

2

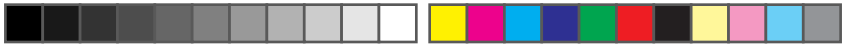
## المزايا

- تحكم DPI سريع - 4 مراحل DPI مخصصة مع مؤشر لوني
- تصميم عصري أضيظ - مُصمَّم لكلتا اليدين اليمنى واليسرى
- قبضات جانبية مطورة - شكل مريح وتصميم سهل الاستخدام يقللان التعرق والإنزلاق.
- مؤشر LED وامض
- معدل استدعاء 125.
- التوصيل والتشغيل

## ملخص المواصفات

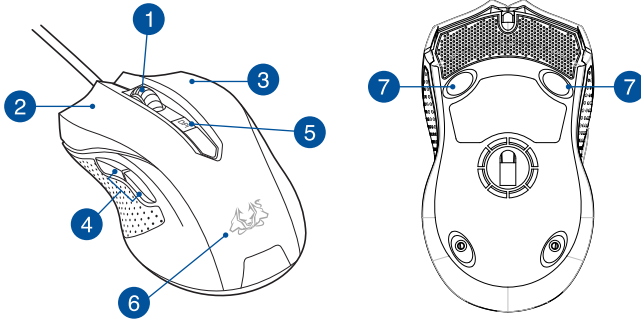
الحد الأقصى لـ DPI	DPI 2500
مراحل DPI	4 مراحل DPI مخصصة (1000/500) (افتراضي) 2500/1500 مع مؤشر لوني (DPI)
الأزرار	6 أزرار
الشكل	شكل أضيظ مُصمَّم لمن يستخدم يده اليمنى ومن يستخدم يده اليسرى من اللاعبين
الكبل والموصل	كبل مجدول مع موصل USB مطلي بالذهب
طول الكبل	1.8 (م)
نظام التشغيل	Microsoft® Windows®10 / 8.x/ 7/XP
الأبعاد	124.86 طول X68.72 عرض X40.11 ارتفاع (مم)
الوزن	155 جم (متضمنًا الكبل)





## التعرف على ماوس الألعاب

دي بيرغ

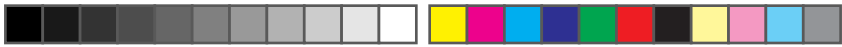


1	عجلة التمرير	5	DPI زر
2	الزر الأيسر	6	الشعار ذو الإضاءة الخلفية
3	الزر الأيمن	7	المنادة القاعدية المطاطية السوداء
4	زرا الرجوع/الانتقال للأمام		

## تثبيت ماوس الألعاب

وصِّل موصل USB الخاص بماوس الألعاب بمنفذ USB الموجود بحاسوبك. يكتشف حاسوبك مُشغِّل الماوس تلقائيًا ويثبته. عندما يكتمل التثبيت يمكنك بدء استخدام ماوس الألعاب.





## Obsah krabice

- 1 x ASUS Cerberus herní myš
- 1 x stručná příručka

## Systémové požadavky

- Počítač s volným portem USB 2.0
- Operační systém Microsoft Windows® 10 / 8.x / 7 / XP

## Vlastnosti

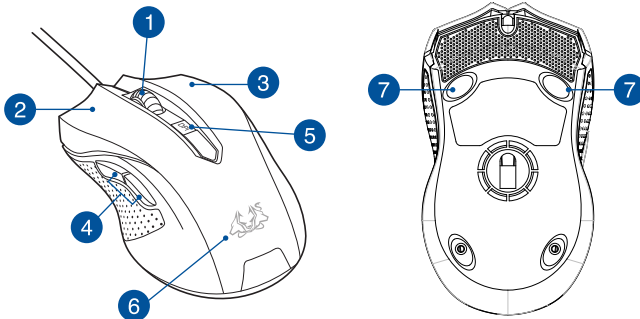
- Svižné ovládání DPI - 4 přizpůsobitelné úrovně DPI s LED barevnou indikací
- Stylový univerzální design - určeno pro praváky i leváky
- Vylepšené boční úchopy - méně pocení a klouzání Pohodlný tvar a ergonomický design.
- Pulzující LED osvětlení
- Rychlost hlášení 125.
- Technologie Plug & Play

## Přehled technických údajů

<b>Max. DPI</b>	2500 DPI
<b>Úrovně DPI</b>	4 přizpůsobitelné úrovně DPI (500/1000(výchozí)/1500/2500 DPI) s LED barevnou indikací
<b>Tlačítka</b>	6 tlačítek
<b>Tvar</b>	Univerzální tvar pro praváky i leváky
<b>Kabel a konektor</b>	Pletený kabel s pozlaceným konektorem USB
<b>Délka kabelu</b>	1,8 (m)
<b>Operační systém</b>	Operační systém Microsoft® Windows® 10/8.x/7/XP
<b>Rozměry</b>	D 124,86 X Š 68,72 X V 40,11 (mm)
<b>Hmotnost</b>	155 g (včetně kabelu)



## Popis herní myši



Čeština

- |   |                     |   |                          |
|---|---------------------|---|--------------------------|
| 1 | Rolovací kolečko    | 5 | Tlačítko DPI             |
| 2 | Levé tlačítko       | 6 | Podsvícené logo          |
| 3 | Pravé tlačítko      | 7 | Černá gumová spodní část |
| 4 | Tlačítka zpět/vpřed |   |                          |

## Instalace herní myši

Připojte konektor USB herní myši k portu USB počítače. Počítač automaticky rozpozná a nainstaluje ovladač myši. Po dokončení instalace můžete začít herní myš používat.





## Pakkens indhold

- 1 x ASUS Cerberus gamingmus
- 1 x startvejledning

## Systemkrav

- Computer med en ledig USB 2.0-port
- Microsoft Windows® 10 / 8.x / 7 / XP

## Egenskaber

- Hurtig DPI-styring - 4 justerbare DPI-trin med LED-farveindikation
- Et stilfuld ergonomisk design - Designet til både højre og venstre hånd
- Forbedret sidegreb - Reducerer sved og glidning. En behagelig form og et ergonomisk design.
- Skiftende LED-lys
- Rapporteringshastighed på 125.
- Plug & Play

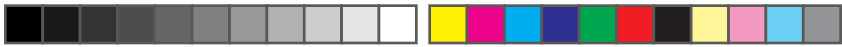
Dansk

## Specifikationsoversigt

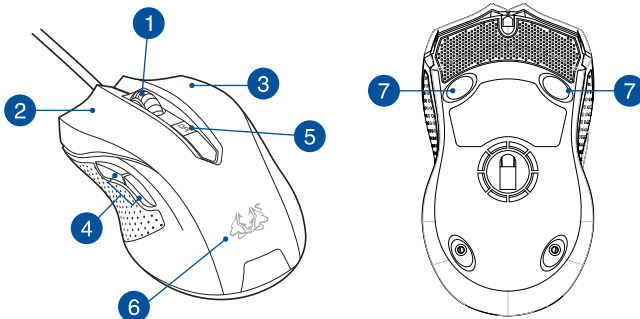
<b>Maks. DPI</b>	2500 DPI
<b>DPI-trin</b>	4 justerbare DPI-trin (500/1000 (standard)/1500/2500 DPI) med LED-farveindikation
<b>Knapper</b>	6 knapper
<b>Form</b>	Ligeformet til både højre- og venstrehåandede spillere
<b>Kabel &amp; stik</b>	Snoede kabel med guldbelagt USB-stik
<b>Kabellængde</b>	1,8 meter
<b>Styresystem</b>	Microsoft® Windows® 10/8.x/7/XP
<b>Mål</b>	L 124, 86 X B 68,72 X H 40,11 (mm)
<b>Vægt</b>	155 g (med kabel)







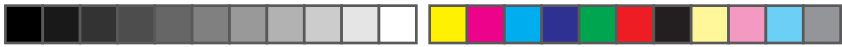
## Gør dig bekendt med din gamingmus



- |   |                          |   |                      |
|---|--------------------------|---|----------------------|
| 1 | Rullehjul                | 5 | DPI-knap             |
| 2 | Venstre museknap         | 6 | Baggrundsbelyst logo |
| 3 | Højre museknap           | 7 | Bund af sort gummi   |
| 4 | Frem- og tilbage-knapper |   |                      |

## Sådan tilsluttes din gamingmus

Sæt musens USB-stik i USB-porten på din computer. Computeren registrerer og installerer automatisk musedriveren. Når installationen er fuldført, kan du begynde at bruge din gamingmus.



## Inhoud verpakking

- 1 x ASUS Cerberus gamemuis
- 1 x Beknopte handleiding

## Systeemvereisten

- Computer met een beschikbare USB 2.0-poort
- Microsoft Windows® 10 / 8.x / 7 / XP

## Funcities

- Beweeglijke DPI-besturing - 4 aanpasbare DPI-fasen met LED-kleurindicatie
- Stijlvol tweehandig design - Ontworpen voor zowel rechts- als linkshandigen
- Verbeterde zijgrepen - Verminder zweten en wegglijden Comfortabel vorm en ergonomisch design.
- Ademend LED-licht
- 125 rapportsnelheid.
- Plug & Play

## Overzicht specificaties

Nederlands

<b>Max. DPI</b>	2500 DPI
<b>DPI-fasen</b>	4 aanpasbare DPI-fasen (500/1000(standaard)/1500/2500 DPI) met LED-kleuraanduiding
<b>Knoppen</b>	6 knoppen
<b>Vorm</b>	Tweehandige vorm voor zowel rechtshandige als linkshandige gamers
<b>Kabel en aansluiting</b>	Gevlochten kabel met vergulde USB-aansluiting
<b>Kabellengte</b>	1,8 (m)
<b>Besturingssysteem</b>	Microsoft® Windows® 10/8.x/7/XP
<b>Afmetingen</b>	L 124,86 X B 68,72 X H 40,11 (mm)
<b>Gewicht</b>	155 g (met kabel)

18

Beknopte handleiding

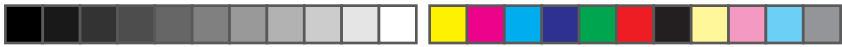
K

2

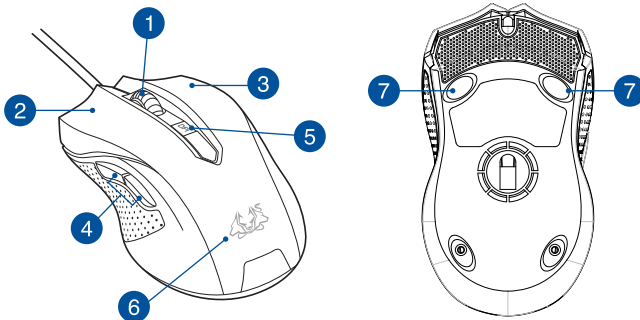
U

Si  
ur  
nr

A



## Kennismaken met uw gamemuis



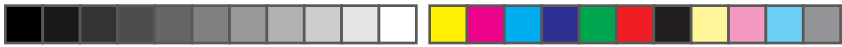
- |   |                           |   |                             |
|---|---------------------------|---|-----------------------------|
| 1 | Scrollwiel                | 5 | DPI-knop                    |
| 2 | Knop links                | 6 | Logo achtergrondverlichting |
| 3 | Knop rechts               | 7 | Zwart rubber voetkussen     |
| 4 | Knoppen achteruit/vooruit |   |                             |

## Uw gamemuis installeren

Sluit de USB-aansluiting van uw gamemuis aan op de USB-poort van uw computer. Uw computer detecteert en installeert automatisch het muisstuurprogramma. Wanneer de installatie is voltooid, kunt u beginnen met het gebruik van uw gamemuis.

Nederlands





## Pakkauksen sisältö

- 1 x ASUS Cerberus -pelihiiri
- 1 x Pikaopas

## Järjestelmävaatimukset

- Tietokone, jossa vapaa USB 2.0 -portti
- Microsoft Windows® 10 / 8.x / 7 / XP

## Ominaisuudet

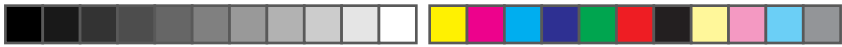
- Nopea DPI-ohjaus - 4 mukautettavaa DPI-vaihetta värillisillä LED-merkkivaloilla
- Tyylikäs molempikätinä muotoilu - Suunniteltu sekä oikealle että vasemmalle kädelle
- Parannetut sivuottimet - Hikoilemista ja liukkautta vähentävä mukava muoto ja ergonominen muotoilu.
- Hengitys-LED-valo
- 125 Raporttinopeus.
- Plug & Play

## Teknisten tietojen yhteenveto

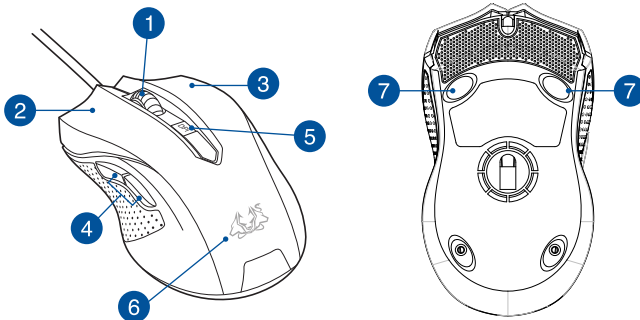
<b>Maks. DPI</b>	2 500 DPI
<b>DPI-vaiheet</b>	4 mukautettavaa DPI-vaihetta (500 / 1 000 (oletus) / 1 500 / 2 500 DPI) värillisillä LED-merkkivaloilla
<b>Painikkeet</b>	6 painiketta
<b>Muoto</b>	Molempikätinä muoto sekä oikea- että vasenkätisille pelaajille
<b>Kaapeli ja liitin</b>	Punottu kaapeli ja kultapäällysteinen USB-liitin
<b>Kaapelin pituus</b>	1,8 (m)
<b>Käyttöjärjestelmä</b>	Microsoft® Windows® 10/8.x/7/XP
<b>Mitat</b>	124,86 (P) x 68,72 (W) x 40,11 (K) (mm)
<b>Paino</b>	155 g (mukaan lukien kaapeli)

Suomi





## Pelihiiren tutustuminen



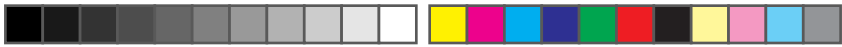
- |   |                                 |   |                     |
|---|---------------------------------|---|---------------------|
| 1 | Vierityskiekko                  | 5 | DPI-painike         |
| 2 | Vasen painike                   | 6 | Taustavalologo      |
| 3 | Oikea painike                   | 7 | Musta kuminen pohja |
| 4 | Taaksepäin/eteenpäin-painikkeet |   |                     |

## Pelihiiren asentaminen

Liitä pelihiiren USB-liitin tietokoneen USB-porttiin. Tietokone tunnistaa ja asentaa hiiren ohjaimen automaattisesti. Kun asennus on valmis, voit alkaa käyttää pelihiirtäsi.

Suomi





## Περιεχόμενα συσκευασίας

- 1 x Ποντίκι Παιχνιδιών ASUS Cerberus
- 1 x Οδηγός Γρήγορης Έναρξης

## Απαιτήσεις συστήματος

- Υπολογιστής με διαθέσιμη θύρα USB 2.0
- Microsoft Windows® 10 / 8.x / 7 / XP

## Ιδιότητες

- Ευκίνητος έλεγχος DPI - 4 προσαρμόσιμα στάδια DPI με χρωματική ένδειξη λυχνίας LED
- Στιλάτος αμφιδέξια σχεδιασμός - Σχεδιασμός τόσο για δεξί όσο και για αριστερό χέρι
- Βελτιωμένο πλευρικό κράτημα - Μείωση ιδρώματος και ολίσθησης Άνετο σχήμα και εργονομικός σχεδιασμός.
- Λυχνία παλμού LED
- 125 Ρυθμός αναφοράς.
- Plug & Play

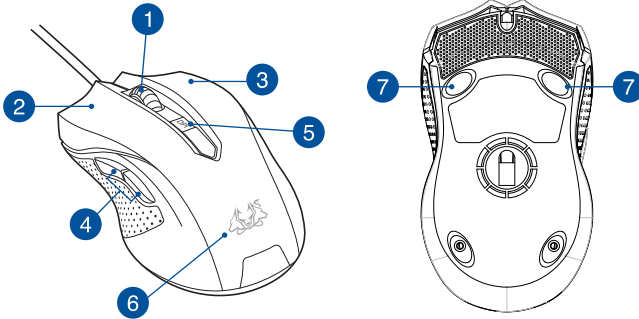
## Σύνοψη τεχνικών χαρακτηριστικών

<b>Μέγ. DPI</b>	2500 DPI
<b>Στάδια DPI</b>	4 Προσαρμόσιμα στάδια DPI (500/1000(προεπιλογή)/1500/2500 DPI) με έγχρωμη ένδειξη λυχνίας LED
<b>Κουμπιά</b>	6 κουμπιά
<b>Σχήμα</b>	αμφιδέξιος σχεδιασμός τόσο για δεξί όσο και για αριστερό χέρι
<b>Καλώδιο &amp; Ακροδέκτης</b>	Πλεγμένο καλώδιο με επίχρυσο ακροδέκτη USB
<b>Μήκος καλωδίου</b>	1,8 (μ.)
<b>Λειτουργικό σύστημα</b>	Microsoft® Windows® 10/8.x/7/XP
<b>Διαστάσεις</b>	M 124,86 X Π 68,72 X Υ 40,11 (mm)
<b>Βάρος</b>	155 γρ. (συμπεριλαμβάνεται το καλώδιο)





## Γνωρίστε το ποντίκι παιχνιδιών



Ελληνικά

- |   |                                  |   |                               |
|---|----------------------------------|---|-------------------------------|
| 1 | Τροχός κύλισης                   | 5 | Κουμπί DPI                    |
| 2 | Αριστερό πλήκτρο                 | 6 | Φωτισμένο λογότυπο            |
| 3 | Δεξί πλήκτρο                     | 7 | Στηρίγματα από μαύρο ελαστικό |
| 4 | Κουμπιά επιστροφής/<br>προώθησης |   |                               |

## Εγκατάσταση του ποντικιού παιχνιδιών

Συνδέστε τον ακροδέκτη USB του ποντικιού παιχνιδιών στη θύρα USB του υπολογιστή. Ο υπολογιστής σας ανιχνεύει αυτόματα και εγκαθιστά το πρόγραμμα οδηγήσης ποντικιού. Όταν ολοκληρωθεί η εγκατάσταση, μπορείτε να ξεκινήσετε να χρησιμοποιείτε το ποντίκι παιχνιδιών.





## A csomag tartalma

- 1 x Játékokhoz kialakított ASUS Cerberus egér
- 1 x Gyors üzembe helyezési útmutató

## Rendszerkövetelmények

- Számítógép USB 2.0-porttal
- Microsoft Windows® 10 / 8.x / 7 / XP

## Jellemzők

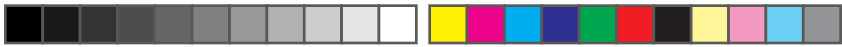
- Agilis DPI-vezérlő - 4 testreszabható DPI-szint színes LED-jelzőfényekkel
- Stílusos, kétkezes kialakítás - jobb és bal kézhez egyaránt megfelelő
- Továbbfejlesztett oldalsó fogantyúk - izzadás és csúszás csökkentése, kényelmes alakzat és ergonómiai kialakítás
- Pulzáló LED-világítás
- 125 jelentési sebesség.
- Plug & Play

## Műszaki adatok összefoglalása

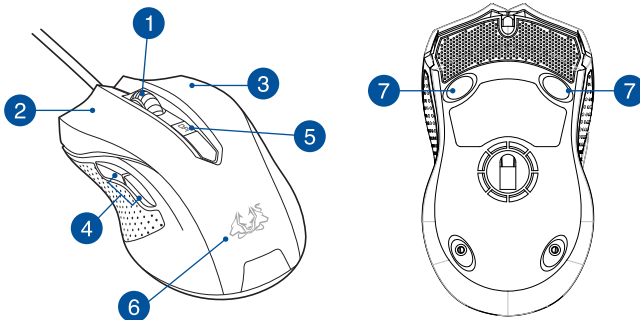
<b>Max. DPI</b>	2500 DPI
<b>DPI-szintek</b>	4 testreszabható DPI-szint (500/1000 (alapértelmezett))/1500/2500 DPI) színes LED-jelzőfényekkel
<b>Gombok</b>	6 gomb
<b>Alakzat</b>	Kétkezes kialakítás a jobb és balkezes felhasználók számára
<b>Kábel és csatlakozó</b>	Fonott kábel arany bevonatú USB-csatlakozóval
<b>Kábel hosszúsága</b>	1,8 m
<b>Operációs rendszer</b>	Microsoft® Windows® 10/8.x/7/XP
<b>Méretek</b>	124,86 x 68,72 x 40,11 mm (H x Sz x M)
<b>Súly</b>	155 g (kábellel)







## Az egér megismerése

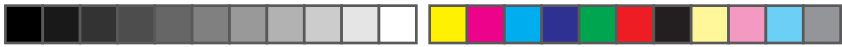


Magyar

- |   |                   |   |                                     |
|---|-------------------|---|-------------------------------------|
| 1 | Görgetőkerék      | 5 | DPI gomb                            |
| 2 | Bal gomb          | 6 | Háttérfénnyel megvilágított embléma |
| 3 | Jobb gomb         | 7 | Fekete gumi lábpád                  |
| 4 | Előre/vissza gomb |   |                                     |

## Az egér üzembe helyezése

Csatlakoztassa az egér USB-csatlakozóját a számítógép USB-portjába. A számítógép ekkor automatikusan észleli és telepíti az egér illesztőprogramját. Miután a telepítés befejeződött, elkezdheti használni az egeret.



## Innhold i pakken

- 1 stk. ASUS Cerberus spillmus
- 1 stk. Hurtigstartveiledning

## Systemkrav

- Datamaskin med en ledig USB 2.0-port
- Microsoft Windows® 10/8.x/7/XP

## Funksjoner

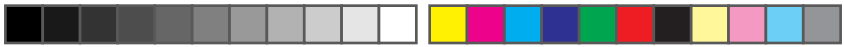
- Fleksibel ppt-kontroll - 4 tilpassbare ppt-trinn med LED-fargeindikasjon
- Stilig tvehendt design – designet for både høyre og venstre hånd
- Forbedrede sidegrep – reduserer svette og sluring
- Behagelig form og ergonomisk design
- Pustende LED-lampe
- 125 avspøringshastighet
- Plug and play

Norsk

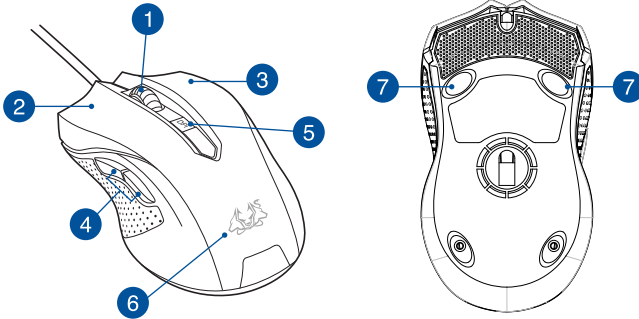
## Sammendrag om spesifikasjoner

<b>Maks. ppt</b>	2500 ppt
<b>Ppt-trinn</b>	4 justerbare ppt-trinn (500 / 1000 (standard) / 1500 / 2500 ppt) med LED-fargeindikasjon
<b>Knapper</b>	6 knapper
<b>Form</b>	Tvehendt design for både høyre- og venstrehendte spillere
<b>Kabel og plugg</b>	Flettet kabel med gullbelagt USB-kontakt
<b>Kabellengde:</b>	1,8 (m)
<b>Operativsystem</b>	Microsoft® Windows® 10/8.x/7/XP
<b>Mål</b>	L 124,86, B 68,72, H 40,11 (mm)
<b>Vekt</b>	155 g (med kabel)





## Bli kjent med spillmusen

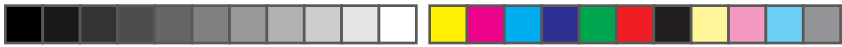


1	Rullehjul	5	Ppt-knapp
2	Venstre knapp	6	Bakgrunnsbelyst logo
3	Høyre knapp	7	Svart gummipute
4	Bakover-/fremover-knapper		

## Installere spillmusen

Koble USB-kabelen på spillmusen til USB-porten på datamaskinen. Datamaskinen oppdager og installerer musedriveren automatisk. Når installasjonen er ferdig, kan du begynne å bruke spillmusen.

Norsk



## Zawartość opakowania

- 1x Mysz ASUS Cerberus dla graczy
- 1x Skrócona instrukcja obsługi

## Wymagania systemowe

- Komputer z dostępnym gniazdem USB 2.0
- Microsoft Windows® 10 / 8.x / 7 / XP

## Funkcje

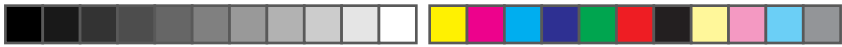
- Płynne sterowanie DPI - 4 programowane ustawienia DPI ze wskazaniem za pomocą kolorowych diod
- Stylowa, oburęczna konstrukcja - Zaprojektowana dla osób prawo i leworęcznych
- Udoskonalone uchwyty boczne - Zredukowane pocenie i poślizg  
Wygodny kształt i ergonomiczna konstrukcja.
- Oddychające światło diodowe
- Częstotliwość próbkowania 125 Hz.
- Plug & Play

## Podsumowanie specyfikacji

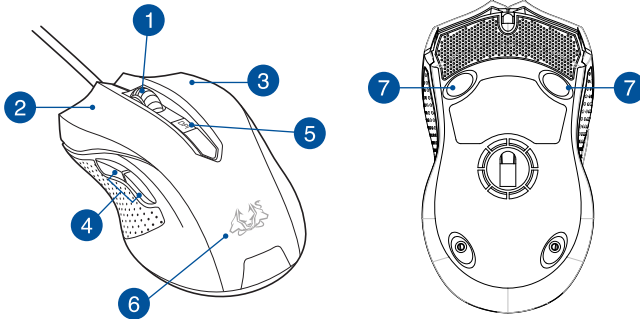
<b>Maks. DPI</b>	2500 DPI
<b>Ustawienia DPI</b>	4 programowane ustawienia DPI (500/1000(domyślne)/1500/2500 DPI) ze wskazaniem za pomocą kolorowej diody
<b>Przyciski</b>	6 przycisków
<b>Kształt</b>	Oburęczna konstrukcja dla prawo i leworęcznych graczy
<b>Kabel i złącze</b>	Kabel splotkowy ze złożonym złączem USB
<b>Długość kabla</b>	1,8 (m)
<b>System operacyjny</b>	Microsoft® Windows® 10/8.x/7/XP
<b>Wymiary</b>	dł. 124,86 x szer. 68,72 x wys. 40,11 (mm)
<b>Masa</b>	155 g (razem z kablem)

Polski





## Poznajemy mysz dla graczy



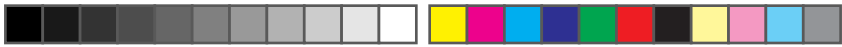
1	Kółko przewijania	5	Przycisk DPI
2	Lewy przycisk	6	Podświetlane logo
3	Prawy przycisk	7	Czarna gumowa stopka
4	Przyciski wstecz/naprzód		

## Instalacja myszy dla graczy

Podłącz złącze USB kabla myszy dla graczy do gniazda USB komputera. Komputer automatycznie wykryje mysz i zainstaluje sterownika. Po zakończeniu instalacji możesz rozpocząć korzystanie z myszy dla graczy.

Polski





## Conteúdo da embalagem

- 1 x Rato para Jogos ASUS Cerberus
- 1 x Guia de consulta rápida

## Requisitos de sistema

- Computador com uma porta USB 2.0 disponível
- Microsoft Windows® 10 / 8.x / 7 / XP

## Caraterísticas

- Controlo de PPP ágil - 4 fases de PPP personalizáveis com indicadores LED a cores
- Design ambidestro elegante - Concebido para utilização com a mão direita ou a mão esquerda
- Painéis laterais melhorados - Reduzem a transpiração e o deslizamento. Forma confortável e design ergonómico.
- Iluminação LED intermitente
- Frequência de atualização 125.
- Plug & Play

## Resumo das especificações

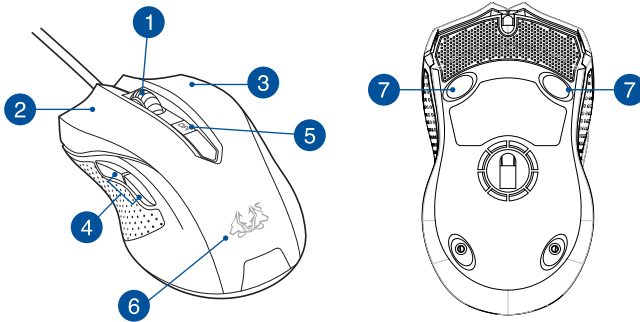
<b>Máx. de PPP</b>	2500 PPP
<b>Fases de PPP</b>	4 fases de PPP personalizáveis (500/1000(predefinido)/1500/2500 PPP) com indicadores LED a cores
<b>Botões</b>	6 botões
<b>Forma</b>	Forma ambidestra para utilizadores destros e esquerdistas
<b>Cabo e conector</b>	Cabo trançado com conector USB banhado a ouro
<b>Comprimento do cabo</b>	1,8 (m)
<b>Sistema operativo</b>	Microsoft® Windows® 10/8.x/7/XP
<b>Dimensões</b>	C124,86 X L68,72 X A40,11 (mm)
<b>Peso</b>	155 g (incluindo cabo)

Português





## Conheça o seu rato para jogos



- |   |                       |   |                                |
|---|-----------------------|---|--------------------------------|
| 1 | Roda de deslocamento  | 5 | Botão de PPP                   |
| 2 | Botão esquerdo        | 6 | Logótipo retroiluminado        |
| 3 | Botão direito         | 7 | Pés de apoio em borracha preta |
| 4 | Botões avançar/recuar |   |                                |

## Instalar o rato para jogos

Ligue o conector USB do rato para jogos à porta USB do computador. O computador deteta e instala automaticamente o controlador do rato. Pode começar a usar o rato para jogos logo que a instalação for concluída.

Português





## Conținutul pachetului

- 1 x mouse pentru jocuri ASUS Cerberus
- 1 x ghid de pornire rapidă

## Cerințe de sistem

- Computer cu un port USB 2.0 disponibil
- Microsoft Windows® 10/8.x/7/XP

## Caracteristici

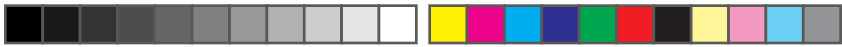
- Control rapid la rezoluției - 4 pași personalizabili de reglare a rezoluției, cu indicare prin LED color
- Design stilat, destinat atât persoanelor dreaptațe, cât și persoanelor stângace
- Zone aderențe laterale îmbunătățite - Permit reducerea transpirației și alunecării mâinii. Formă confortabilă și design ergonomic.
- Indicator luminos LED cu intensitate variabilă
- Rată de raportare de 125.
- Plug & Play

## Sumar al specificațiilor

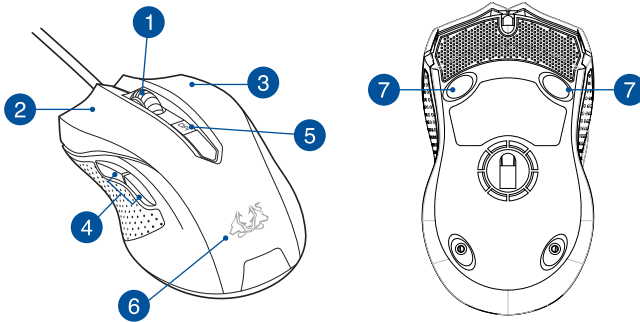
<b>Rezoluție maximă</b>	2.500 DPI
<b>Etape reglare rezoluție</b>	4 pași personalizabili de reglare a rezoluției (500/1.000 (implicit)/1.500/2.500 DPI) cu indicare prin LED color
<b>Butoane</b>	6 butoane
<b>Formă</b>	Design destinat atât jucătorilor dreptaci, cât și celor stângaci
<b>Cablu și conector</b>	Cablu torsadat, cu conector USB placat cu aur
<b>Lungime cablu</b>	1,8 (m)
<b>Sistem de operare</b>	Microsoft® Windows® 10/8.x/7/XP
<b>Dimensiune</b>	Lungime: 124,86 X Lățime: 68,72 X Înălțime: 40,11 (mm)
<b>Greutate</b>	155 g (inclusiv cablul)







## Familiarizarea cu mouse-ul pentru jocuri

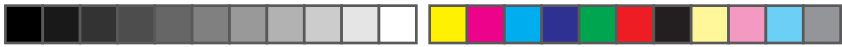


Română

- |   |                        |   |                               |
|---|------------------------|---|-------------------------------|
| 1 | Rotiță de derulare     | 5 | Buton de reglare a rezoluției |
| 2 | Buton stâng            | 6 | Siglă retroiluminată          |
| 3 | Buton drept            | 7 | Suport cauciucat dreapta      |
| 4 | Butoane înapoi/înainte |   |                               |

## Instalarea mouse-ului pentru jocuri

Conectați conectorul USB al mouse-ului pentru jocuri portul USB al computerului. Computerul dvs. va detecta și instala în mod automat driverul pentru mouse. După terminarea instalării, veți putea începe să utilizați mouse-ul pentru jocuri.



## Sadržaj paketa

- 1 x ASUS Cerberus miš za igre
- 1 x Kratko uputstvo za korišćenje

## Sistemske zahteve

- Računar sa slobodnim USB 2.0 portom
- Microsoft Windows® 10 / 8.x / 7 / XP

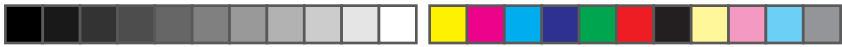
## Karakteristike

- Agilna kontrola TPI - 4 prilagodljiva nivoa TPI sa LED indikacijom u boji
- Moderan dizajn za upotrebu sa obe ruke - dizajniran i za desnu i za levu ruku
- Unapređene bočne površine - smanjeno znojenje i proklizavanje Udoban oblik i ergonomski dizajn.
- Trepćuće LED svetlo
- Brzina odziva 125.
- Plug & Play

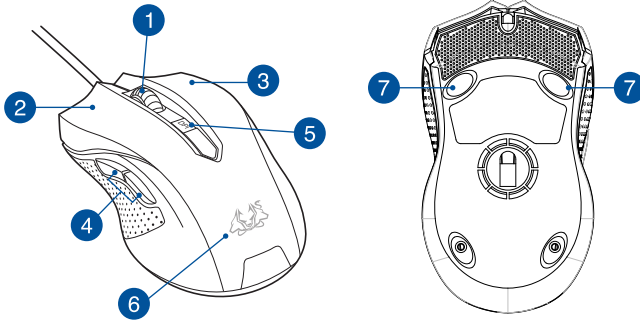
## Rezime specifikacija

<b>Maks. TPI</b>	2500 TPI
<b>Nivoi TPI</b>	4 prilagodljiva nivoa TPI (500/1000(podrazumevano)/1500/2500 TPI) sa indikacijom LED boje
<b>Tasteri</b>	6 tastera
<b>Oblik</b>	Oblik za upotrebu sa obe ruke, i za desnoruku i levoruku igraču
<b>Kabl i konektor</b>	Upleteni kabl s pozlaćenim USB konektorom
<b>Dužina kabla</b>	1,8 (m)
<b>Operativni sistem</b>	Microsoft® Windows® 10/8.x/7/XP
<b>Dimenzije</b>	D 124,86 X Š 68,72 X V 40,11 (mm)
<b>Težina</b>	155 g (sa kablom)





## Upoznavanje sa mišem za igru

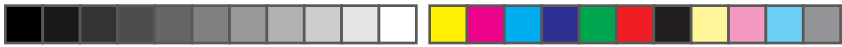


- |   |                         |   |                    |
|---|-------------------------|---|--------------------|
| 1 | Točkić za pomeranje     | 5 | Taster TPI         |
| 2 | Levi taster             | 6 | Osvetljeni logotip |
| 3 | Desni taster            | 7 | Stope od crne gume |
| 4 | Tasteri za nazad/napred |   |                    |

## Instalacija miša za igru

Povežite USB konektor miša za igru sa USB portom vašeg računara. Vaš računar će automatski otkriti i instalirati upravljački program miša. Kada se instalacija završi, možete da počnete s korišćenjem vašeg miša za igru.





## Contenido del paquete

- 1 x Ratón para juegos Cerberus de ASUS
- 1 x Guía de inicio rápido

## Requisitos del sistema

- Equipo con un puerto USB 2.0 disponible
- Microsoft Windows® 10 / 8.x / 7 / XP

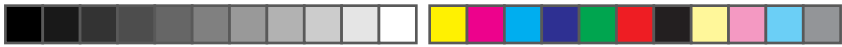
## Características

- Control de resolución PPP ágil - 4 fases PPP personalizables con indicación de color de LED
- Diseño elegante ambidiestro - Diseño tanto para diestros como para zurdos
- Agarres laterales mejorados - Reduce el sudor y el deslizamiento. Forma cómoda y diseño ergonómico.
- Luz de LED de respiración
- Tasa de 125 informes.
- Conectar y listo

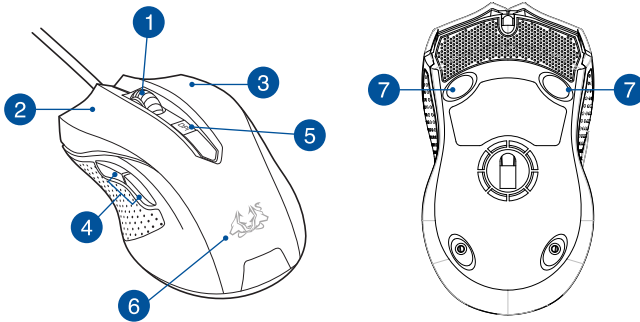
## Resumen de especificaciones

<b>PPP máx.</b>	2500 PPP
<b>Fases PPP</b>	4 fases PPP personalizables con indicación de color de LED: 500, 1.000 (valor predeterminado), 1.500 y 2.500 PPP)
<b>Botones</b>	6 botones
<b>Forma</b>	Forma ambidiestra, válida tanto para jugadores diestros como para jugadores zurdos
<b>Cable y conector</b>	Cable trenzado con conector USB dorado
<b>Longitud del cable</b>	1,8 m
<b>Sistema operativo</b>	Microsoft® Windows® 10/8.x/7/XP
<b>Dimensiones</b>	124,86 (LA) X 68,72 (AN) X 40,11 (AL) mm
<b>Peso</b>	155 g (incluido el cable)





## Familiarizarse con el ratón para juegos

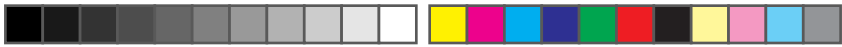


1	Rueda de desplazamiento	5	Botón PPP
2	Botón izquierdo	6	Logotipo retroiluminado
3	Botón derecho	7	Almohadillas inferiores de goma negras
4	Botones Atrás y Adelante		

Español

## Instalar el ratón para juegos

Enchufe el conector USB del ratón para juegos al puerto USB del equipo. El equipo detectará e instalará automáticamente el controlador del ratón. Cuando la instalación se complete, podrá comenzar a utilizar el ratón para juegos.



## Вміст упаковки

- 1 x ігрова миша ASUS Cerberus
- 1 x короткий посібник користувача

## Вимоги до системи

- Комп'ютер з доступним портом USB 2.0
- Microsoft Windows® 10 / 8.x / 7 / XP

## Характеристики

- Гнучке налаштування DPI - 4 рівні налаштування та світлодіодний індикатор кольору
- Стильний симетричний дизайн підходить для користування як правою, так і лівою рукою
- Оновлені бокові фіксатори зручної форми та ергономічним дизайном зменшують ковзання в руці.
- Пульсуючий світлодіодний індикатор
- Частота опитування 125.
- технологія Plug & Play

## Технічні характеристики

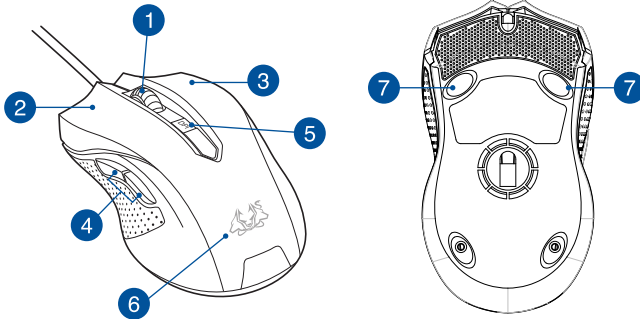
<b>Макс. DPI</b>	2500 DPI
<b>DPI рівні</b>	DPI з 4 рівнями налаштування (500/1000(за замовчуванням/1500/2500 DPI) та світлодіодним індикатором кольору
<b>Кнопки</b>	6 кнопок
<b>Форма</b>	Симетрична форма для користування як правою, так і лівою рукою
<b>Кабель та роз'єм</b>	Плетений кабель з позолоченим USB-роз'ємом
<b>Довжина кабелю</b>	1,8 (м)
<b>Операційна система</b>	Microsoft® Windows® 10/8.x/7/XP
<b>Розміри</b>	Д124,86 X Ш68,72 X В40,11 (мм)
<b>Ширина</b>	155 г (включаючи кабель)

Українська





## Знайомство з ігровою мишею



M

- |   |                     |   |                          |
|---|---------------------|---|--------------------------|
| 1 | Коліщатко прокрутки | 5 | Кнопка DPI               |
| 2 | Ліва кнопка         | 6 | Логотип з підсвічуванням |
| 3 | Права кнопка        | 7 | Чорні гумові ніжки       |
| 4 | Кнопки вперед/назад |   |                          |

## Інсталяція ігрової миші

Під'єднайте USB-роз'єм ігрової миші до порту USB на комп'ютері. Ваш комп'ютер автоматично визначить та інсталує драйвер миші. Після успішного завершення інсталяції ви зможете користуватися ігровою мишею.

Українська



## Förpackningens innehåll

- 1 x ASUS Cerberus spelmus
- 1 x Snabbstartsguide

## Systemkrav

- Dator med en ledig USB 2.0-port
- Microsoft Windows® 10 / 8.x / 7 / XP

## Funktioner

- Flexibla DPI - 4 anpassningsbara DPI-steg med LED-färgindikation
- Snygg ambidexteriös design - för både höger och vänster hand
- Bättre sidogrepp - minskar svettning och slirning. Bekväm form och ergonomisk design.
- Pulserande LED-lampa
- 125 rapporteringsfrekvens.
- Plug & Play

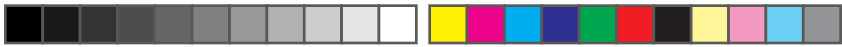
## Specifikationer, sammanfattning

<b>Max. DPI</b>	2500 DPI
<b>DPI-steg</b>	4 anpassningsbara DPI-steg (500/1000 (standard) /1500/2500 DPI) LED-färgindikering
<b>Knappar</b>	6 knappar
<b>Form</b>	Ambidexteriös form för både högerhänta och vänsterhänta spelare
<b>Kabel och kontakt</b>	Flätad kabel med guldpläterad USB-kontakt
<b>Kabellängd</b>	1,8m
<b>Operativsystem</b>	Microsoft® Windows® 10/8.x/7/XP
<b>Mått</b>	L124,86 x B68,72 x H40,11 (mm)
<b>Vikt</b>	155 g (inklusive kabel)

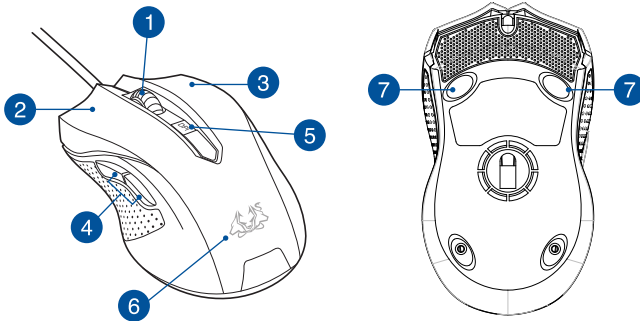
Svenska







## Lära känna din spelmus



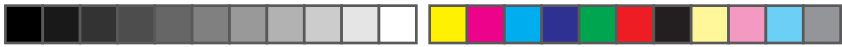
- |   |                     |   |                         |
|---|---------------------|---|-------------------------|
| 1 | Skrollhjul          | 5 | DPI-knapp               |
| 2 | Vänster knapp       | 6 | Bakgrundsbelyst logotyp |
| 3 | Höger knapp         | 7 | Svart gummifotdyna      |
| 4 | Bakåt/framåtknappar |   |                         |

## Installera spelmusen

Anslut spelmusens USB-kontakt till USB-porten på datorn. Datorn identifierar automatiskt och installerar musens drivrutiner. När installationen är slutförd kan du börja använda spelmusen.

Svenska





## Obsah balenia

- 1 x Herná myš ASUS Cerberus
- 1 x Príručka so stručným návodom

## Systemové požiadavky

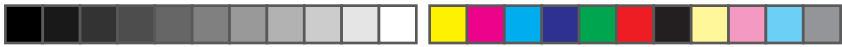
- Počítač s voľným portom USB 2.0
- Microsoft Windows® 10 / 8.x / 7 / XP

## Funkcie

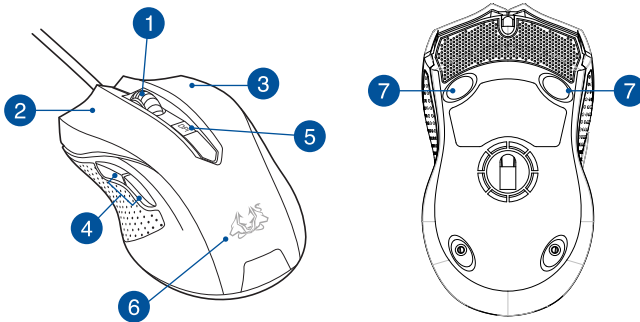
- Aktívne ovládanie DPI - 4 prispôsobiteľné stupne DPI s farebnou indikáciou LED
- Štýlový dizajn pre obe ruky - navrhnutá pre pravú aj ľavú ruku
- Vylepšené bočné úchyty - znižujú potenie a šmýkanie, pohodlný tvar a ergonomický dizajn.
- Pulzujúca LED kontrolka
- Rýchlosť vzorkovania 125.
- Plug & Play

## Súhrn špecifikácií

<b>Max. DPI</b>	2 500 DPI
<b>Stupne DPI</b>	4 prispôsobiteľné stupne DPI (500/1 000 (predvolené nastavenie)/1 500/2 500 DPI) s farebnou indikáciou LED
<b>Tlačidlá</b>	6 tlačidiel
<b>Tvar</b>	Tvar pre obe ruky, rovnako pre hráčov, ktorí sú praváci, ako aj pre ľavákov
<b>Kábel a konektor</b>	Pletený kábel s pozláteným konektorom USB
<b>Dĺžka kábla</b>	1,8 (m)
<b>Operačný systém</b>	Microsoft® Windows® 10/8.x/7/XP
<b>Rozmery</b>	D 124,86 x Š 68,72 x V 40,11 (mm)
<b>Hmotnosť</b>	155 g (vrátane kábla)



## Zoznámenie sa s hernou myšou

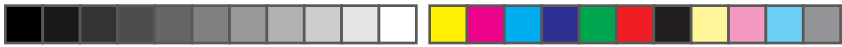


Slovenčina

- |   |                         |   |                        |
|---|-------------------------|---|------------------------|
| 1 | Rolovacie koliesko      | 5 | Tlačidlo DPI           |
| 2 | Ľavé tlačidlo           | 6 | Podsvietené logo       |
| 3 | Pravé tlačidlo          | 7 | Čierna gumená podrážka |
| 4 | Tlačidlá dozadu/dopredu |   |                        |

## Inštalácia hernej myši

USB konektor hernej myši zapojte do USB portu počítača. Počítač automaticky zistí a nainštaluje ovládač myši. When the installation is completed, you can start using your gaming mouse.



## 包裝內容物

- 1 x 華碩 Cerberus 遊戲滑鼠
- 1 x 快速使用指南

## 系統需求

- 支援 USB 2.0 連接埠的電腦
- Microsoft Windows® 10 / 8.x / 7 / XP 作業系統

## 產品特色

- 靈敏的 DPI 控制 - 4 個可自訂 DPI 層級，配備 LED 指示燈
- 時尚的靈巧設計 - 雙手對稱設計，無論使用左手還是右手，都能帶來舒適的手感
- 改進的側邊抓握設計 - 符合人體工學設計，減汗防滑的舒適外觀
- 配備呼吸 LED 燈
- 滑鼠輪詢率 125Hz
- 隨插即用

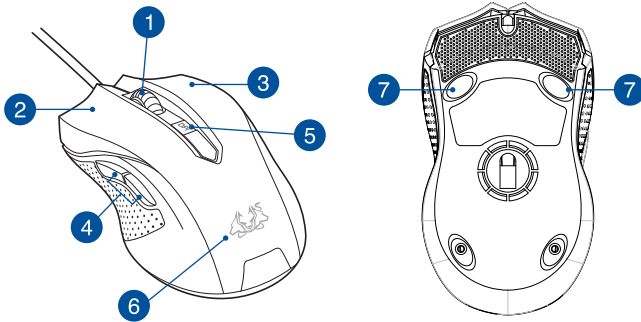
## 規格概要

最大 DPI	2500 DPI
DPI 層級	4 個可自訂 DPI 層級 ( 500 / 1000 ( 預設 ) / 1500 / 2500 DPI ) 配備 LED 指示燈
按鈕	5 個
外觀	雙手對稱設計，使用左手右手皆感舒適
連接線 & 連接埠	纏繞式連接線搭配鍍金 USB 連接埠
線長	1.8 ( m )
支援的作業系統	Microsoft® Windows® 10 / 8.x / 7 / XP
尺寸 ( mm )	124.86 ( 長 ) × 68.72 ( 寬 ) × 40.11 ( 高 )
重量	155g ( 包含連接線 )





## 認識您的 Cerberus 遊戲滑鼠



- |            |          |
|------------|----------|
| 1 滾輪       | 5 DPI 鍵  |
| 2 左鍵       | 6 背光標誌   |
| 3 右鍵       | 7 黑色橡膠腳墊 |
| 4 後退 / 前進鍵 |          |

## 連接您的 Cerberus 遊戲滑鼠

將遊戲滑鼠的 USB 連接埠連接至電腦 USB 連接埠。您的電腦將會自動偵測和安裝滑鼠驅動程式。安裝完成後，即可開始使用您的遊戲滑鼠。

