

1/4 TO USE OR CHANGE THE EU OR UK ADAPTER, FOLLOW THESE STEPS:

1. Make sure the two pins on the US plug are folded upwards in the charger, so they don't stick out.

1.



2. When in this position, you can slide one of the travel plugs into position, where it clicks in place. To use the US plug, simply fold out the pins and the charger is ready to use.

2.

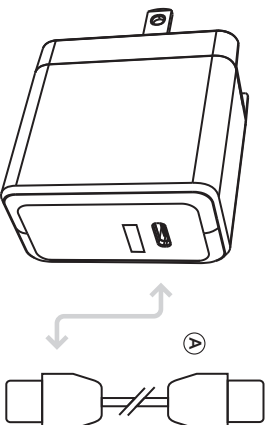


2/4 CONNECT A CHARGING CABLE

Please note: For fast charging via Power Delivery (PD) your device needs to be compatible with USB-C PD. Please check before using the product.

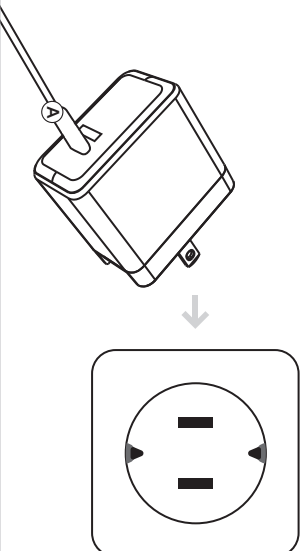
If your device is not compatible with USB-C PD the charging process will still work but also at a slower rate.

To be compatible with QuickCharge, please check before using the product. If your device is not compatible with QuickCharge the charging will not be fast charging.



3/4 PLUG THE AC ADAPTER INTO THE POWER OUTLET

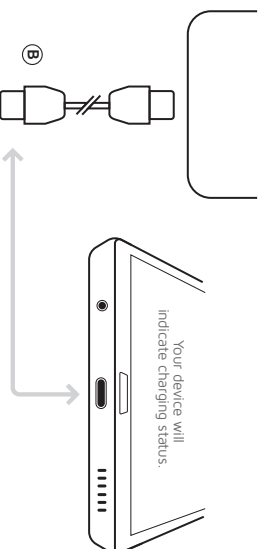
Connect the Xstorm Travel Charger with the power outlet.



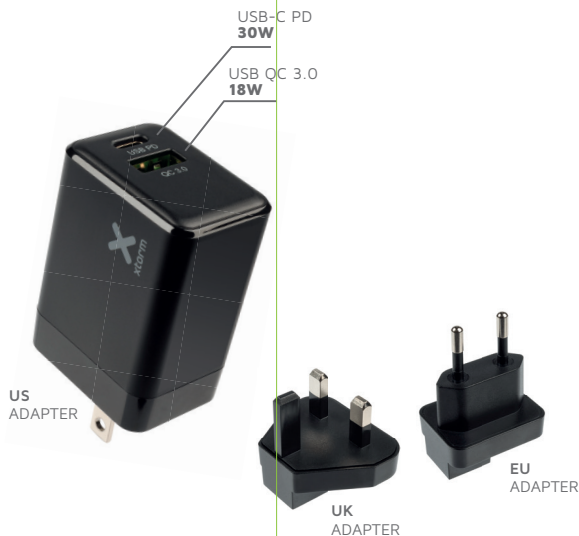
4/4 CHARGE YOUR DEVICE

Connect the other USB-C connector (B) with the input of your device.

It's also possible to charge 2 devices at the same time.



PRODUCT OVERVIEW



SPECIFICATIONS

CABLE	
Length	100cm
Connector 1	USB-C
Connector 2	Apple® Lightning
Weight	26g
Max. Power	20W/3A (60W)
Data transfer speed	480Mbps

ADAPTER	
Output 1	USB-C Power Delivery (30W): 5V/3A, 9V/2.22A, 12V/ 2.5A,15V/2A, 20V/1.5A
Output 2	USB Quick Charge 3.0 (18W): 3.6V-6.5V/3A, 6.5V-9V/2A, 9V-12V/1.5A
Max. power	15W (5V/3A)
Input	AC 100V-240V; 50/60Hz; 0.5A Max
Dimensions	80x40x28mm
Weight	Charger 53g / EU adapter 17g / UK adapter 18g

Including EU & UK adapter, pouch, manual

Supports fast charge for iPhone 8 or later with an 18W or higher USB-C power adapter.

EN: Warnings
Don't drop, disassemble or attempt to repair the charger by yourself. Avoid exposure to water or high humidity. Don't expose to any heat source. Keep out of reach of children. Don't use in the presence of flammable gas.

Telco Accessories has tested the product in a test environment. All statements/declarations made by Telco Accessories about the (operation) of the product are based on the results obtained from such tests. These results/statements/declarations cannot be guaranteed, for example in case of deviating or inaudible use and/or use in a different environment.

NL: Waarschuwing
Probeer de lader niet zelf te repareren of te demonteer. Vermijd blootstelling aan water of een hoge luchtvochtigheid. Niet blootstellen aan een warmtebron. Buiten bereik van kinderen houden. Niet gebruiken in de aanwezigheid van brandbaar gas.

Telco Accessories heeft het product getest in een testomgeving. Alle uitspraken/verklaringen die Telco Accessories doet over (de werking van) het product, zijn gebaseerd op de resultaten verkregen uit dergelijke testen. Deze resultaten/uitspraken/verklaringen kunnen, onder meer bij afwijkend dan wel onoordeelkundig gebruik en/of gebruik in een andere omgeving, niet worden gegarandeerd.

DE: Achtung
Versuchen Sie nicht, den Solar Lader selbst zu reparieren. (Garantieverlust) Vermeiden Sie hohe Luftfeuchtigkeit oder Kontakt mit Wasser. Verwenden Sie das Gerät nicht in der Nähe von brennbaren Gasen oder Flüssigkeiten. Halten Sie das Gerät fern von Kindern halten.

Telco Accessories hat das Produkt in einer Testumgebung getestet. Alle Aussagen/Erklärungen von Telco Accessories über den Betrieb des Produkts basieren auf den Ergebnissen dieser Tests. Diese Ergebnisse/Aussagen/Erklärungen können nicht garantiert werden, z.B. bei abweichender oder unsachgemäßer Verwendung und/oder Verwendung in einer anderen Umgebung.

FR: Attention
Ne pas faire tomber ou démonter ou tenter de réparer le produit soi-même. Ne pas exposer le produit à feu ou dans un endroit trop humide. Ne pas poser le chargeur solaire près d'une source de chaleur. Tenir hors de portée des enfants. Ne pas utiliser en présence de gaz inflammables.

Telco Accessories a testé le produit dans un environnement de test. Tous les énoncés / déclarations faits par Telco Accessories concernant le fonctionnement du produit sont basés sur les résultats obtenus à partir de ces tests. Ces résultats / énoncés / déclarations ne peuvent pas être garantis, par exemple en cas d'utilisation anormale ou imprudente et/ou d'utilisation dans un environnement différent.

IT: ATTENZIONE
Non usare vicino ad una fiamma. Non esporre vicino a fonti di calore elevato. Non modificare la struttura o disassemblare. Smettere di utilizzare immediatamente nel caso si sentano odori strani, calore, o strani rumori provenienti dallo stesso. Non lasciar picchiare i bambini. Usare solo in luoghi asciutti. Riciclare l'apparato secondo le norme vigenti nella nazione di utilizzo.

Telco Accessories ha testato il prodotto in un ambiente di prova. Tutte le affermazioni/dichiarazioni rilasciate da Telco Accessories in merito al funzionamento del prodotto si basano sui risultati ottenuti da tali test. Tali risultati/affermazioni/dichiarazioni non possono essere garantite, ad esempio in caso di utilizzo anormale o imprudente e/o di utilizzo in un ambiente diverso.

ES: Atención
No dejar caer el producto. No desmontarlo ni intentar repararlo, por sus propios medios. Evitar el contacto con el agua o fuentes de humedad. No exponer la alimentación a una fuente de calor. Manténgalo fuera del alcance de los niños. No utilizar en presencia de fuentes o gas inflamables.

Telco Accessories ha probado el producto en un entorno de prueba. Todas las declaraciones realizadas por Telco Accessories sobre el (funcionamiento) del producto se basan en los resultados obtenidos a partir de dichos pruebas. Estos resultados/declaraciones no pueden garantizarse, por ejemplo, en casos de uso distinto o imprudente y/o uso en un entorno diferente.

CZ: UPOZORNĚNÍ
Neupouštějte, nerozbírejte, ani se nepokoušejte opravovat nebo napravit sami. Vyvarujte se působení vody nebo vysoké vlhkosti. Nekuřte v blízkosti zařízení. Uchovávejte mimo dosah dětí. Nepoužívejte

v blízkosti hořlavých plynů.
Společnost Telco Accessories testovala tento výrobek v testovacím prostředí. Všechny prohlášení/uznění společnosti Telco Accessories o tomto výrobku nebo jeho provozu se zakládají na výsledcích těchto testů. Tyto výsledky/prohlášení/uznění nemůžeme zaručit, například v případě odchýlení nebo nesprávného použití a/nebo použití v rozdílném prostředí.

SK: Upozornenia
Neupoušťajte, nerozbierajte, ani sa nepokúšajte opravovať alebo napraviť sami. Vyvarujte sa pôsobeniu vody alebo vysokej vlhkosti. Nevykurujte tesným zdrojom. Uchovávajte mimo dosahu detí. Nepoužívajte v blízkosti hoľavých plynov.

Spoločnosť Telco Accessories testovala tento výrobok v testovacom prostredí. Všetky vyhlásenia/uznania spoločnosti Telco Accessories o tomto výrobku alebo jeho prevádzke sa zakladajú na výsledkoch týchto testov. Tieto výsledky/vyhlásenia/uznania nemôžeme zaručiť, napríklad v prípade odchýlenia či nesprávneho použitia a/alebo použitia v rozdielnom prostredí.

PL: ostrzeżenia
Próbmy nie próbować, naprawiać tej ładowarki ani nie rozbić jej samodzielnie. Niektór unikaj narażenia ładowarki na działanie wody lub wysokiej wilgotności. Nie wkurujcie urządzenie w pobliżu źródeł ciepła. Ładowarkę należy przechowywać w miejscu niedostępnym dla dzieci. Ładowarki nie wolno używać w obecności gazow łatwopalnych.

Firma Telco Accessories przetestowała produkt w środowisku testowym. Wszelkie oświadczenia/afirmacje firmy Telco Accessories na temat (działania) produktu oparte są na wynikach uzyskanych podczas takich testów. Te wyniki oświadczeń/afirmacji nie mogą być zagwarantowane, na przykład w razie odchylenia sposobu użycia lub wykorzystania niezgodnego z przeznaczeniem oraz/ lub ich użycia w innym środowisku.

SE: varning
Tappa inte, ta inte isär eller försök reparera laddaren själv. Utsätt inte för vatten eller hög fuktighet. Utsätt inte för värme. Förvara din laddare borta från barn. Använd ej i närheten av lättantändliga gas.

Telco Accessories har testat produkten i ett testmiljö. Alla påståenden/erklaringar som görs av Telco Accessories om (drift) av produkten bygger på resultaten som har erhållits i dessa tester. Dessa resultat/erklaringar/afirmationer kan inte garanteras, t.ex. i händelse av avvikelser eller omdömlös användning och/eller användning i en annan miljö.

DA: advarsel
Forsøg ikke selv på at reparere eller adskille opladeren. Undgå eksponering for vand eller høje fugtigheder. Eksponer ikke enheden for varmeild. Opbevar enheden utilgængeligt for børn. Må ikke bruges ved tildækkede eller letantændelige gas.
Telco Accessories har testet produktet i et testmiljø. Alle udsagn/erklæringer fremstår af

Telco Accessories omkring (drift) af produktet er baseret på resultater indhentet fra sådanne test. Der kan ikke garanteres for disse resultater/erklæringer/udsagn, f.eks. i tilfælde af afvigende eller ukorrekt brug og/eller i et andet miljø.

Fi: varoitukset
Älä yritä korjata tai purkaa laturia itse. Vältä tuuletin alustamista vedellä tai äänimittaisella kosteudella. Älä altista lämmittämiselle, säteilyllä tai lasten ulottuuttomissa. Älä käytä syytettien kaasujen läsnä ollessa.

Telco Accessories on testannut tuotetta testympäristössä. Kaikki Telco Accessoriesin annettavat tuuletusta (ja sen toiminta) koskevat väitteet/lausekkeet perustuvat näistä testeistä saatuun tulokseen. Tuolien/lausekkeitä/lausekkeitä ei voida antaa muiden takuuta esimerkkejä poikkeavien tai ohjeiden vastaisen käytön jättä enääsen käyttöympäristön vuoksi.

AR: تحذيرات
لا تحاول إصلاح أو تفكيك شاحن الطاقة الشمسية بنفسك. تجنب التعرض للماء أو الرطوبة العالية. تجنب التعرض للحرارة. احتفظ بالشاحن بعيداً عن متناول الأطفال. لا تستخدم في أماكن تحتوي على غازات قابلة للاشتعال.
شركة Telco Accessories اختبرت هذا المنتج في بيئة اختبار. جميع البيانات/البيانات التي نذكرها عن هذا المنتج أو تشغيله تستند إلى نتائج هذه الاختبارات. لا يمكن ضمان هذه البيانات/البيانات/البيانات، على سبيل المثال، في حالة انحراف أو استخدام غير صحيح أو استخدامها في بيئة مختلفة.

IN THE BOX



VOLT TRAVEL FAST CHARGER (30W)



MANUAL



USB-C TO LIGHTNING CABLE



2 YEAR WARRANTY

All Xtorm products have a 2 year warranty in case something goes wrong. We ensure that you will receive a replacement if the product fails within 2 years.



User Manual
XA082



#MOREENERGY

XTORM.EU



Hoofdveste 19
3992 DH Houten
The Netherlands
T: + 31 (0) 30 635 4800
F: + 31 (0) 30 635 4801
www.xtorm.eu