

DeCOLOR time

EN A SYSTEM FOR COLOUR REMOVAL FROM A PERMANENTLY DYED HAIR DECOLOR TIME (REDUCTOR, ACTIVATOR AND DEVELOPER)

INFORMATION ABOUT THE PRODUCT

The product is a system for complete colour removal for hair dyed with permanent oxidizing hair colour. An advanced formula containing special conditioner, allows complete colour removal from hair, dyed with permanent hair colour, while preserving the natural pigments of the hair. It contains three components – REDUCTOR, ACTIVATOR and 3% DEVELOPER.

How does Decolor Time work?

With oxidizing hair colour the colour is formed by a number of tiny molecules, which bond with one another under the effect of the oxidizer and form giant colour molecules, which form the desired colour. This reaction called oxidation takes place inside the hair and once it finishes, colour molecules become too big and are trapped between the keratin tiles of the hair. That is why such colours are called permanent.

This decoloring product is completely different both in its action mechanism and in the results from the well known decoloration products such as bleach powder, lightening emulsions, gels and oil. The above listed products have an oxidizing effect and oxidize colour and destroy them, thus removing the colour. Unfortunately, such products together with the process of oxidizing destroy the hair and to a different degree irritate the scalp, while the colour removal is not always complete.

Unlike those products, Decolor Time does not have an oxidizing effect. It has a reducing effect and contains activated reducing molecules. They destroy the big colour molecules and reduce them to smaller ones and as a result they can no longer remain between keratin tiles and can be easily washed.

Advantages:

The advantages of this method are the following:

- It can in fact remove the colour of dyed hair completely (unlike oxidizing products);
- The method is not aggressive – practically, it does not damage the hair, nor the natural pigments in it (unlike oxidizing products) and the product can be used more than once in one day or for a short period of time;
- The above mentioned makes the product perfect for experimenting with changes in the hair colour;
- It is suitable for restoring the natural hair colour;
- The formula contains integrated conditioner for hair care, which makes your hair soft, lively and glossy.

APPLICATION INSTRUCTIONS

The product contains:

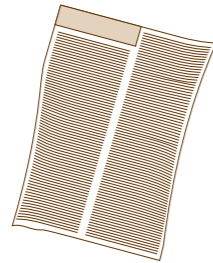
1. A vial of reductor 1 – 110 ml;
2. A vial of activator 2 – 110 ml;
3. A vial of 3% developer 3 – 110 ml;
4. A pair of gloves;
5. Application instructions;
6. Universal dosage cap;



I. PREPARATION BEFOREHAND:

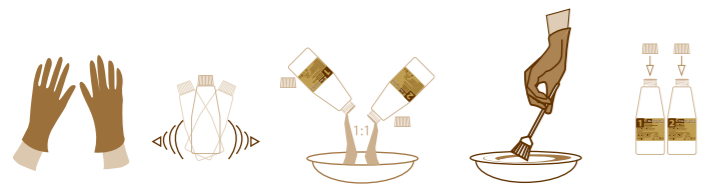
For using the product successfully you need:

1. The contents of the package;
2. A comb;
3. Dying brush;
4. A clock;
5. Protection cape;
6. Towel;
7. Hair shampoo – from the Herbal Time series;
8. Hair mask – from the Herbal Time series;
9. A plastic bowl;



Useful tip: with the help of a friend the procedure is easier and more pleasant

Read closely and carefully the Application Instructions and the attached Safety measures. Wash the hair with suitable hair shampoo from the Herbal Time series and towel-dry it. Before commencing the decolorization, cover the shoulders with the protection cape to avoid staining your clothes. Prepare a clock to follow treatment time. Put on the protective gloves.

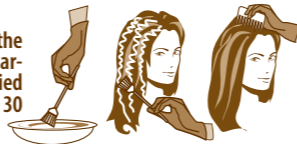


Shake well the vials before using. In a separate, non-metal container pour the necessary quantity of REDUCTOR 1 and ACTIVATOR 2 in ratio 1:1. Stir up well for a minute to obtain a homogeneous mixture, then use the mixture immediately. After taking the necessary quantity of the product, close the vials tight without exchanging the caps. Use only in a well ventilated room.

II. APPLICATION

1. Use

To apply the product, use a comb and a brush. Apply the mixture evenly along the length of the hair or in the areas you want to decolour. The mixture should be applied immediately since it cannot be stored for more than 30 minutes.



2. Time of effect

The time for hair treatment is 20 minutes. Warning!!! Do not exceed the recommended treatment time.



3. Washing

After the effect time is up, wash the hair 3-4 times with hair shampoo from the series Herbal Time. Rinse with a lot of warm water.



4. Checking the result.

After rinsing the hair, you need to determine the level of removal of the hair dye from the hair. You can do it, in the following manner: apply 3% DEVELOPER onto a lock of hair. Use the dozing cap for convenience. Leave it for 3-5 minutes to have its effect on the hair. Rinse with water. If the colour of the lock partially or completely returns, this indicates incomplete colour removal from the hair and the procedure needs to be repeated by applying REDUCTOR 1 and ACTIVATOR 2 again. /see II/.



III. SECOND APPLICATION

In case several consecutive applications of the mixture REDUCTOR 1 and ACTIVATOR 2 is necessary, you should not apply DEVELOPER 3% to the whole hair, but first test it to a lock of hair to check the result. After each application of the mixture of REDUCTOR 1 and ACTIVATOR 2, the hair should be washed 3-4 times with hair shampoo from the series Herbal Time, blow-dried and cooled with cold air from the hair drier.

IV. Fixation

When the desired result is achieved and the colour is removed, which is determined with the above mentioned test, you should continue with applying DEVELOPER 3% to the whole hair. Use the dozing cap for convenience. Apply DEVELOPER 3% to the towel-dried hair. Leave it for 3-5 minutes / it is recommended that you should do that in a sink/. After rinsing the DEVELOPER the hair is washed with hair-shampoo from the series Herbal Time. Finally apply to the hair a Hair mask from the series Herbal Time, suitable for your type of hair, rinse and towel-dry. 40 minutes into the above mentioned procedure, the hair can be dyed anew.



Useful tip: When coloring the hair, after decoloration, it is recommended that one should use hair dye which is a tone lighter than the chosen colour or to use developer with a higher percentage of peroxide /6% instead of 3%, 9% instead of 6%, etc./, necessary for dying in the desired colour.

SAFETY MEASURES:

The product can cause an allergic reaction. Follow closely the Application instructions. Avoid eye contact. In case of eye contact, rinse immediately. If needed immediately contact a doctor. Avoid contact with clothes. Use the protective gloves and cape. Do not exceed the recommended effect time. Keep away from children. Do not use metal containers for mixing. Use to remove only permanent / oxidizing/ hair colour. The product is not suitable for henna removal, semi-permanent colouring products, toning conditioners and hair color based on metal salts. If you are not sure with what hair color your hair has been treated, we recommend a test beforehand on a strand of your hair. Do not apply if the skin on the head is irritated or damaged. In case of allergic reactions, terminate application immediately. Seek medical help. Work in well ventilated premises. Before usage, conduct a sensitivity test.

SKIN SENSITIVITY TEST:

Apply a small amount of the mixture – reducer and activator /1:1/ to a 1 cm² area of the skin behind the ear or at the elbow pit, cleaned beforehand with Alcohol denat. Wait for a minute or 2 and clean carefully with a napkin. On a different area of the skin apply a small amount of the developer 3 %, wait for 10-15 seconds and again wipe carefully with a wet napkin. If within 48 hours there are no symptoms of any allergic reactions, you can use the product. In case of allergic reactions, do not use the product.

Useful tips:

1. The washing of the hair with hair shampoo from the series Herbal Time after treatment should be thorough, to guarantee complete removal of the dyes!!!

2. The test with the developer is obligatory or your colour will return. The typical application scheme is:

- For blond and bright red colours - 1-2 treatments
- For dark red and brown colours - 2-3 treatments
- For dark brown colours - 3-4 treatments
- For black colour - 4-6 treatments

There is no problem to have a few treatments one after the other, since the product does not damage the hair.

3. After correct application the product restores the natural colour of the hair, but it should be taken into consideration that the natural pigment of the hair is partially decoloured from previous dying. It is recommended in case the natural colour is to be restored to choose a dye with a suitable tone until the hair grows.

DeCOLOR time

NL EEN SYSTEEM VOOR KLEURVERWIJDERING VAN PERMANENT GEVERFD HAAR DECOLOR TIME (REDUCEERDER, ACTIVATOR EN ONTWIKKELAAR)

INFORMATIE OVER HET PRODUCT

Het product is een systeem voor volledige kleurverwijdering voor haar geverfd met permanent oxiderende haarkleuring. Een geavanceerde formule met speciale conditioner, maakt volledige kleurverwijdering van het haar mogelijk, geverfd met permanente haarkleuring, met behoud van de natuurlijke pigmenten van het haar. Het bevat drie componenten - Reduceerder, Activator en 3% Ontwikkelaar

Hoe werkt Decolor Time?

Bij oxiderende haarkleuring wordt de kleur gevormd door een aantal kleine moleculen, die onder invloed van de oxidator met elkaar binden en gigantische kleurmoleculen vormen, die de gewenste kleur vormen. Deze reactie (genaamd oxidatie) vindt plaats in het haar en zodra het klaar is, worden kleurmoleculen te groot en komen ze vast te zitten tussen de keratinetegels van het haar. Daarom worden dergelijke kleuren permanent genoemd. Dit ontkleuringsproduct verschilt zowel in zijn werkingsmechanisme als in de resultaten volledig van de bekende ontkleuringsproducten zoals bleekpoeder, oplichtende emulsies, gels en olie. Dit soort producten hebben een oxiderende werking en oxideren kleur en vernietigen deze, waardoor de kleur verdwijnt. Helaas vernietigen dergelijke producten (naast met het proces van oxideren) ook het haar zelf en irriteren ze in bepaalde mate de hoofdhuid, terwijl de kleurverwijdering niet altijd volledig is. In tegenstelling tot die producten heeft Decolor Time geen oxiderende werking. Het heeft een reducerende werking en bevat geactiveerde reducerende moleculen. Ze vernietigen de grote kleurmoleculen en reduceren deze tot kleinere waardoor ze niet meer tussen keratinetegels kunnen blijven zitten en gemakkelijk kunnen worden uitgewassen.

Voordelen:

De voordelen van deze methode zijn de volgende:

- Het kan de kleur van geverfd haar namelijk volledig verwijderen (in tegenstelling tot oxiderende producten);
- De methode is niet agressief; het beschadigt het haar niet, en ook de natuurlijke pigmenten erin blijven bespaard (in tegenstelling tot oxiderende producten). Het product kan daarnaast meer dan één keer per dag worden gebruikt;
- Het bovengenoemde maakt het product perfect om te experimenteren met veranderingen in de haarkleur;
- Het is geschikt voor het herstellen van de natuurlijke haarkleur;

TOEPASSINGSINSTRUCTIES:

Het product bevat:

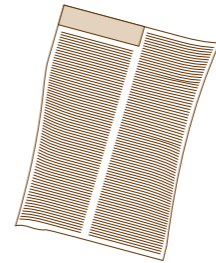
1. Een flacon reduceerder 1 - 110 ml;
2. Een flacon activator 2 - 110 ml;
3. Een flacon met 3% ontwikkelaar 3 - 110 ml;
4. Een paar handschoenen;
5. Toepassingsinstructies;
6. Universele doseringsdop;



I. VOORBEREIDING VOORAF:

Voor een succesvol gebruik van het product heeft u nodig:

1. De inhoud van het pakket;
2. Een kam;
3. een borstel;
4. Een klok;
5. Beschermcape;
6. Handdoek;
7. Haarshampoo - liefst uit de serie Herbal Time;
8. Haarmasker - liefst uit de serie Herbal Time;
9. Een plastic kom.



Handige tip: met de hulp van een vriend/vriendin is de procedure makkelijker en prettiger

Lees aandachtig de gebruiksaanwijzing en de bijgevoegde veiligheidsmaatregelen. Was het haar met geschikte haarshampoo uit de Herbal Time serie en maak het handdoek-droog. Voordat u begint met ontkleuren, bedek de schouders met de beschermende cape om vlekken op uw kleding te voorkomen. Bereid een klok voor om de behandel tijd te volgen. Trek de beschermende handschoenen aan.

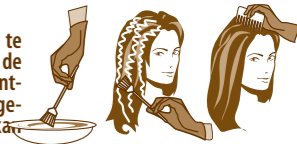


Schud de flacons goed voor gebruik. Giet in een aparte, niet-metalen container de benodigde hoeveelheid Reduceerder 1 en Activator 2 in een verhouding van 1:1. Roer een minuut goed door tot een homogeen mengsel, gebruik het mengsel daarna onmiddellijk. Na het gebruik van de benodigde hoeveelheid van het product, sluit u de flacons goed af zonder de doppen te verwisselen. Alleen gebruiken in een goed geventileerde ruimte.

II. TOEPASSING

1. Gebruik

Gebruik een kam en een borstel om het product aan te brengen. Breng het mengsel gelijkmatig aan over de lengte van het haar of in de gebieden die u wilt ontkleuren. Het mengsel moet onmiddellijk worden aangebracht, aangezien het niet langer dan 30 minuten kan worden bewaard.



2. Tijd van effect

De tijd voor een haarbehandeling is 20 minuten. Waarschuwing!!! Overschrijd de aanbevolen behandel-tijd niet.



3. Wassen

Na het verstrijken van de inwerktijd het haar 3-4 keer wassen met shampoo uit de Herbal Time-serie. Spoel af met veel warm water.



4. Het resultaat controleren

Na het spoelen van het haar, moet u de mate van verwijdering van de haarverf uit het haar bepalen. U kunt dit op de volgende manier doen: breng 3% ontwikkelaar aan op een haarlok. Gebruik de doseringsdop voor het gemak. Laat het 3-5 minuten intrekken om zijn effect op het haar te hebben. Spoel uit met water. Als de kleur van de haarlok gedeeltelijk of volledig terugkeert, duidt dit op onvolledige kleurverwijdering uit het haar en moet de procedure worden herhaald door Reduceerder 1 en Activator 2 opnieuw aan te brengen. (Zie II)



III. TWEEDE TOEPASSING:

Indien meerdere opeenvolgende toepassingen van het mengsel Reduceerder 1 en Activator 2 nodig zijn, dient u Ontwikkelaar 3% niet op het hele haar aan te brengen, maar eerst op een haarlok te testen om het resultaat te controleren. Na elke toepassing van het mengsel van Reduceerder 1 en Activator 2 moet het haar 3-4 keer worden gewassen met haarshampoo uit de serie Herbal Time, geföhnd en afgekoeld met koude lucht uit de föhn.

IX. Fixatie

Wanneer het gewenste resultaat is bereikt en de kleur is verwijderd, wat is bepaald met de bovengenoemde test, moet u doorgaan met het aanbrengen van Ontwikkelaar 3% op het hele haar. Gebruik de doseringsdop voor het gemak. Breng Ontwikkelaar 3% aan op het handdoekdroge haar. Laat het 3-5 minuten staan. (Het is aan te raden om dat in een gootsteen te doen.) Na het uitspoelen van de ontwikkelaar wordt het haar gewassen met haarshampoo uit de serie Herbal Time. Breng tot slot op het haar een Haarmasker uit de serie Herbal Time aan, geschikt voor jouw haartype, uitspoelen en handdoekdroog maken. 40 minuten na de bovengenoemde procedure, kan het haar opnieuw worden geverfd.



Handige tip: Bij het kleuren van het haar, na het ontkleuren, is het aan te raden om haarverf te gebruiken die een tint lichter is dan de gekozen kleur of om ontwikkelaar te gebruiken met een hoger percentage peroxide (6% in plaats van 3%, 9% in plaats van 6%, enz.), nodig om in de gewenste kleur te verven.

VEILIGHEIDSMATREGELEN:

Het product kan een allergische reactie veroorzaken. Volg nauwgezet de applicatie-instructies. Vermijd oogcontact. Bij oogcontact onmiddellijk uitspoelen. Neem indien nodig onmiddellijk contact op met een arts. Vermijd contact met kleding. Gebruik de beschermende handschoenen en cape. Overschrijd de aanbevolen effecttijd niet. Buiten bereik van kinderen houden. Gebruik geen metalen bak om te mengen. Gebruik om alleen permanente (oxiderende) haarkleur te verwijderen. Het product is niet geschikt voor het verwijderen van henna, semi-permanente kleurproducten, toning conditioners en haarkleuring op basis van metaalzouten. Als je niet zeker weet met welke haarkleur je haar is behandeld, raden we aan om vooraf een test uit te voeren op een lok van je haar. Niet aanbrengen als de huid op het hoofd geïrriteerd of beschadigd is. In geval van allergische reacties de toepassing onmiddellijk beëindigen. Zoek medische hulp. Werk in goed geventileerde ruimtes. Voer voor gebruik een gevoeligheidstest uit.

HUIDGEOVOELIGHEIDSTEST:

Breng een kleine hoeveelheid van het mengsel - reduceerder en activator (1:1) aan op een gebied van 1 cm² van de huid achter het oor of bij de elleboogholte, vooraf gereinigd met Alcohol denat. Wacht een minuut of 2 en maak voorzichtig schoon met een servet. Breng op een ander deel van de huid een kleine hoeveelheid van de ontwikkelaar 3% aan, wacht 10-15 seconden en veeg opnieuw voorzichtig af met een nat servet. Als er binnen 48 uur geen symptomen van allergische reacties zijn, kunt u het product gebruiken. Bij allergische reacties het product niet gebruiken.

Bruikbare tips:

1. Het wassen van het haar met haarshampoo uit de serie Herbal Time na de behandeling dient grondig te gebeuren, om volledige verwijdering van de kleurstoffen te garanderen!!!

2. De test met de ontwikkelaar is verplicht, anders komt je kleur terug. Het typische toepassings-schema is:

- Voor blonde en felrode kleuren - 1-2 behandelingen
- Voor donkerrode en bruine kleuren - 2-3 behandelingen
- Voor donkerbruine kleuren - 3-4 behandelingen
- Voor zwarte kleur - 4-6 behandelingen

Het is geen probleem om een paar behandelingen achter elkaar te ondergaan, aangezien het product het haar niet beschadigt.

3. Na juiste toepassing herstelt het product de natuurlijke kleur van het haar, maar er moet rekening mee worden gehouden dat het natuurlijke pigment van het haar gedeeltelijk is ontkleurd door eerdere verkleuring. Als de natuurlijke kleur moet worden hersteld, wordt aanbevolen om een kleurstof met een geschikte tint te kiezen totdat het haar groeit.

DeCOLOR time

DE EIN SYSTEM ZUR FARBENTFERNUNG VON DAUERHAFT GEFÄRBTEM HAAR DECOLOR TIME (REDUKTOR, AKTIVATOR UND ENTWICKLER)

INFORMATIONEN ZUM PRODUKT

Das Produkt ist ein System zur vollständigen Farbentfernung für mit permanent oxidierender Haarfarbe gefärbtes Haar. Eine fortschrittliche Formel, die einen speziellen Conditioner enthält, ermöglicht eine vollständige Farbentfernung aus dem mit permanenter Haarfarbe gefärbten Haar, während die natürlichen Pigmente des Haares erhalten bleiben. Es enthält drei Komponenten - Reduktor, Aktivator und 3 % Entwickler.

Wie funktioniert Decolor Time?

Bei oxidierender Haarfarbe wird die Farbe durch eine Vielzahl winziger Moleküle gebildet, die sich unter der Wirkung des Oxidationsmittels miteinander verbinden und riesige Farbmoleküle bilden, die die gewünschte Farbe ergeben. Diese als Oxidation bezeichnete Reaktion findet im Inneren des Haares statt und sobald sie beendet ist, werden Farbmoleküle zu groß und werden zwischen den Keratinkacheln des Haares eingeschlossen. Deshalb werden solche Farben als permanent bezeichnet. Dieses Entfärbungsprodukt unterscheidet sich sowohl in seinem Wirkungsmechanismus als auch in den Ergebnissen vollständig von den bekannten Entfärbungsprodukten wie Bleichpulver, Aufhellemlösungen, Gelen und Öl. Die oben aufgeführten Produkte wirken oxidierend und oxidieren Farbe und zerstören diese, wodurch die Farbe entfernt wird. Leider zerstören solche Produkte zusammen mit dem Oxidationsprozess das Haar und reizen in unterschiedlichem Maße die Kopfhaut, während die Farbentfernung nicht immer vollständig ist. Im Gegensatz zu diesen Produkten hat Decolor Time keine oxidierende Wirkung. Es wirkt reduzierend und enthält aktivierte reduzierende Moleküle. Sie zerstören die großen Farbmoleküle und reduzieren sie zu kleineren, wodurch sie nicht mehr zwischen Keratinkacheln verbleiben können und leicht ausgewaschen werden können.

Vorteile:

Die Vorteile dieser Methode sind folgende:

- Es kann tatsächlich die Farbe von gefärbtem Haar vollständig entfernen (im Gegensatz zu oxidierenden Produkten);
- Die Methode ist nicht aggressiv - praktisch schädigt sie weder das Haar noch die darin enthaltenen natürlichen Pigmente (im Gegensatz zu oxidierenden Produkten) und das Produkt kann mehr als einmal an einem Tag oder für einen kurzen Zeitraum verwendet werden;
- Das oben Erwähnte macht das Produkt perfekt zum Experimentieren mit Veränderungen in der Haarfarbe;
- Es eignet sich zur Wiederherstellung der natürlichen Haarfarbe;

ANWENDUNGSIKTRUKTIONEN:

Das Produkt enthält:

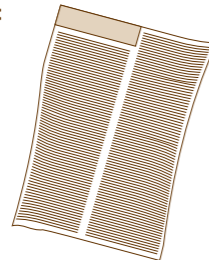
1. Ein Fläschchen Reduktionsmittel 1 - 110 ml;
2. Ein Fläschchen Aktivator 2 - 110 ml;
3. Ein Fläschchen mit 3% Entwickler 3 - 110 ml;
4. Ein Paar Handschuhe;
5. Anwendungshinweise;
6. Universelle Dosierkappe;



I. VORBEREITUNG IM VORFELD:

Für eine erfolgreiche Anwendung des Produkts benötigen Sie:

1. Der Inhalt des Pakets;
2. Ein Kamm;
3. Bürst. eine Bürstete;
4. Eine Uhr;
5. Schutzhemang;
6. Handtuch;
7. Haarshampoo – aus der Herbal Time-Reihe;
8. Haarmaske – aus der Herbal Time-Serie;
9. Eine Plastikschüssel;



Nützlicher Tipp: Mit Hilfe eines Freundes ist das Verfahren einfacher und angenehmer

Lesen Sie die Anwendungshinweise und die beigefügten Sicherheitsmaßnahmen genau und sorgfältig durch. Haare mit geeignetem Haarshampoo aus der Herbal Time Serie waschen und handtuchtrocknen. Bevor Sie mit der Entfärbung beginnen, bedecken Sie die Schultern mit dem Schutzhemang, um Flecken auf Ihrer Kleidung zu vermeiden. Bereiten Sie eine Uhr vor, um die Behandlungszeit zu verfolgen. Ziehen Sie die Schutzhandschuhe an.

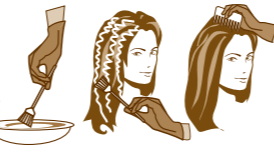


Schütteln Sie die Fläschchen vor Gebrauch gut. In einen separaten, nichtmetallischen Behälter die erforderliche Menge Reduktor 1 und Aktivator 2 im Verhältnis 1:1 geben. Rühren Sie eine Minute lang gut um, um eine homogene Mischung zu erhalten. Verwenden Sie die Mischung dann sofort. Verschließen Sie die Durchstechflaschen nach Einnahme der erforderlichen Menge des Produkts fest, ohne die Kappen auszutauschen. Nur in einem gut belüfteten Raum verwenden.

II. ANWENDUNG

1. Verwenden

Verwenden Sie zum Auftragen des Produkts einen Kamm und eine Bürste. Tragen Sie die Mischung gleichmäßig auf die Haarlänge oder auf die Bereiche auf, die Sie entfärben möchten. Die Mischung sollte sofort aufgetragen werden, da sie nicht länger als 30 Minuten gelagert werden kann.



2. Wirkungszeit

Die Zeit für die Haarbehandlung beträgt 20 Minuten. Warnung!!! Überschreiten Sie nicht die empfohlene Behandlungsdauer.



3. Waschen

Nach Ablauf der Einwirkzeit die Haare 3-4 mal mit Haarshampoo aus der Serie Herbal Time waschen. Mit viel warmem Wasser abspülen.



4. Überprüfung des Ergebnisses

Nach dem Spülen der Haare müssen Sie den Grad der Entfernung des Haarfarbmittels aus dem Haar bestimmen. Sie können es auf folgende Weise tun: Tragen Sie 3% Entwickler auf eine Haarsträhne auf. Verwenden Sie der Einfachheit halber die Schlummerkappe. Lassen Sie es 3-5 Minuten einwirken, um seine Wirkung auf das Haar zu entfalten. Mit Wasser spülen. Wenn die Farbe der Locke teilweise oder vollständig zurückkehrt, deutet dies auf eine unvollständige Farbentfernung aus dem Haar hin und der Vorgang muss wiederholt werden, indem Reduktor 1 und Aktivator 2 erneut aufgetragen werden. (Siehe II)



III. ZWEITE ANWENDUNG

Falls mehrere aufeinanderfolgende Anwendungen der Mischung Reduktor 1 und Aktivator 2 erforderlich sind, sollten Sie Developer 3% nicht auf das ganze Haar auftragen, sondern zuerst an einer Haarlocke testen, um das Ergebnis zu überprüfen. Nach jeder Anwendung der Mischung aus Reduktor 1 und Aktivator 2 sollten die Haare 3-4 mal mit Haarshampoo aus der Serie Herbal Time gewaschen, geföhnt und mit Kaltluft aus dem Fön gekühlt werden.

IX. Fixierung

Wenn das gewünschte Ergebnis erreicht ist und die Farbe entfernt ist, was mit dem oben genannten Test festgestellt wird, sollten Sie mit dem Auftragen von Developer 3% auf das gesamte Haar fortfahren. Verwenden Sie der Einfachheit halber die Schlummerkappe. Developer 3% auf das handtuchtrockene Haar auftragen. Lassen Sie es für 3-5 Minuten. (Es wird empfohlen, dies in einem Waschbecken zu tun.) Nach dem Ausspülen des Entwicklers werden die Haare mit Haarshampoo aus der Serie Herbal Time gewaschen. Zum Schluss eine für Ihren Haartyp geeignete Haarmaske aus der Serie Herbal Time auf das Haar auftragen, ausspülen und handtuchtrocknen. 40 Minuten nach dem oben beschriebenen Vorgang können die Haare erneut gefärbt werden.



Nützlicher Tipp: Beim Färben der Haare nach dem Entfärben empfiehlt es sich, Haarfarbmittel zu verwenden, die einen Ton heller sind als die gewählte Farbe, oder Entwickler mit einem höheren Anteil an Peroxid (6 % statt 3 %, statt 9 %) zu verwenden (6 % usw.), die zum Färben in der gewünschten Farbe erforderlich sind.

SICHERHEITSMASSNAHMEN:

Das Produkt kann allergische Reaktionen hervorrufen. Befolgen Sie genau die Anwendungshinweise. Vermeide Augenkontakt. Bei Augenkontakt sofort ausspülen. Bei Bedarf sofort einen Arzt aufsuchen. Kontakt mit Kleidung vermeiden. Verwenden Sie die Schutzhandschuhe und den Umhang. Die empfohlene Einwirkzeit nicht überschreiten. Von Kindern fernhalten. Keine Metallbehälter zum Mischen verwenden. Nur zum Entfernen von dauerhafter (oxidierender) Haarfarbe verwenden. Das Produkt ist nicht geeignet für die Entfernung von Henna, semipermanente Färbeprodukte, tonisierende Spülungen und Haarfarben auf Basis von Metallsalzen. Wenn Sie sich nicht sicher sind, mit welcher Haarfarbe Ihr Haar behandelt wurde, empfehlen wir vorab einen Test an einer Haarsträhne. Nicht auftragen, wenn die Haut am Kopf gereizt oder beschädigt ist. Bei allergischen Reaktionen die Anwendung sofort beenden. Suchen Sie medizinische Hilfe auf. In gut belüfteten Räumen arbeiten. Führen Sie vor der Verwendung einen Empfindlichkeitstest durch.

HAUTEMPFFINDLICHKEITSTEST:

Tragen Sie eine kleine Menge der Mischung - Reducer und Aktivator (1:1) auf eine 1 cm2 große Hautfläche hinter dem Ohr oder in der Ellenbogengrube auf, die zuvor mit Alkohol denat gereinigt wurde. Warten Sie ein oder zwei Minuten und reinigen Sie sie vorsichtig mit einer Serviette. Tragen Sie auf einer anderen Hautstelle eine kleine Menge Entwickler 3% auf, warten Sie 10-15 Sekunden und wischen Sie erneut vorsichtig mit einer feuchten Serviette ab. Wenn innerhalb von 48 Stunden keine Symptome einer allergischen Reaktion auftreten, können Sie das Produkt verwenden. Bei allergischen Reaktionen das Produkt nicht verwenden.

Nützliche Tipps:

1. Das Waschen der Haare mit Haarshampoo aus der Serie Herbal Time nach der Behandlung sollte gründlich sein, um eine vollständige Entfernung der Farbstoffe zu gewährleisten!!!

2. Der Test mit dem Entwickler ist obligatorisch oder Ihre Farbe kehrt zurück. Das typische Anwendungsschema ist:

- Für blonde und leuchtend rote Farben - 1-2 Behandlungen
- Für dunkelrote und braune Farben - 2-3 Behandlungen
- Für dunkelbraune Farben - 3-4 Behandlungen
- Für schwarze Farbe - 4-6 Behandlungen

Ein paar Behandlungen hintereinander sind kein Problem, da das Produkt das Haar nicht schädigt.

3. Nach korrekter Anwendung stellt das Produkt die natürliche Haarfarbe wieder her, es sollte jedoch berücksichtigt werden, dass das natürliche Pigment des Haares durch vorheriges Färben teilweise entfärbt ist. Wenn die natürliche Farbe wiederhergestellt werden soll, empfiehlt es sich, bis zum Haarwachstum eine Farbe mit einem geeigneten Farbton zu wählen.

DeCOLOR time

FR UN SYSTÈME POUR L'ÉLIMINATION DE LA COULEUR D'UN CHEVEU TEINT EN PERMANENCE DECOLOR TIME (REDUCTEUR, ACTIVATEUR ET RÉVÉLATEUR)

INFORMATIONS SUR LE PRODUIT

Le produit est un système d'élimination complète de la couleur des cheveux teints avec une couleur de cheveux oxydante permanente. Une formule avancée contenant un conditionneur spécial, permet une décoloration complète des cheveux, teints avec une couleur permanente, tout en préservant les pigments naturels des cheveux. Il contient trois composants: réducteur, activateur et développeur à 3 %.

Comment fonctionne Decolor Time ?

Avec la coloration oxydante, la couleur est formée d'un certain nombre de minuscules molécules, qui se lient les unes aux autres sous l'effet de l'oxydant et forment des molécules de couleur géantes, qui forment la couleur souhaitée. Cette réaction appelée oxydation se déroule à l'intérieur du cheveu et une fois terminée, les molécules de couleur deviennent trop grosses et se retrouvent piégées entre les carreaux de kératine du cheveu. C'est pourquoi ces couleurs sont appelées permanentes. Ce produit décolorant est complètement différent à la fois dans son mécanisme d'action et dans les résultats des produits de décoloration bien connus tels que la poudre de blanchiment, les émulsions éclaircissantes, les gels et l'huile. Les produits énumérés ci-dessus ont un effet oxydant et oxydent la couleur et la détruisent, éliminant ainsi la couleur. Malheureusement, ces produits ainsi que le processus d'oxydation détruisent les cheveux et irritent le cuir chevelu à un degré différent, tandis que l'élimination de la couleur n'est pas toujours complète. Contrairement à ces produits, Decolor Time n'a pas d'effet oxydant. Il a un effet réducteur et contient des molécules réductrices activées. Ils détruisent les grosses molécules de couleur et les réduisent en plus petites et, par conséquent, ils ne peuvent plus rester entre les carreaux de kératine et peuvent être facilement lavés.

Avantages :

Les avantages de cette méthode sont les suivants :

- Il peut en effet décolorer complètement les cheveux teints (contrairement aux produits oxydants);
- La méthode n'est pas agressive - pratiquement, elle n'abîme pas les cheveux, ni les pigments naturels qu'ils contiennent (contrairement aux produits oxydants) et le produit peut être utilisé plus d'une fois par jour ou pendant une courte période;
- Ce qui précède rend le produit parfait pour expérimenter des changements de couleur de cheveux;
- Il convient pour restaurer la couleur naturelle des cheveux;

INSTRUCTIONS DE CANDIDATURE

Le produit contient:

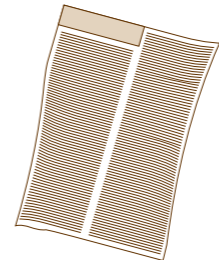
1. Un flacon de réducteur 1 - 110 ml ;
2. Un flacon d'activateur 2 - 110 ml ;
3. Un flacon de révélateur à 3% 3 - 110 ml ;
4. Une paire de gants ;
5. Instructions d'application ;
6. Bouchon doseur universel;



I. PRÉPARATION PRÉALABLE:

Pour utiliser le produit avec succès, vous avez besoin de:

1. Le contenu du colis ;
2. Un peigne ;
3. une brosse ;
4. Une horloge ;
5. Cape de protection ;
6. Serviette ;
7. Shampooing pour cheveux - de la série Herbal Time;
8. Masque capillaire - de la série Herbal Time;
9. Un bol en plastique ;



Conseil utile: avec l'aide d'un ami, la procédure est plus facile et plus agréable

Lisez attentivement et attentivement les instructions d'application et les mesures de sécurité ci-jointes. Lavez les cheveux avec un shampooing adapté de la série Herbal Time et séchez-les avec une serviette. Avant de commencer la décoloration, couvrez les épaules avec la cape de protection pour éviter de tacher vos vêtements. Préparez une horloge pour suivre le temps de traitement. Mettez les gants de protection.

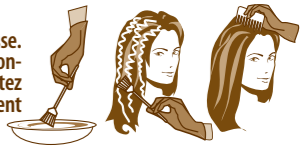


Bien agiter les flacons avant utilisation. Dans un récipient non métallique séparé, versez la quantité nécessaire de Réducteur 1 et d'Activateur 2 dans un rapport 1:1. Remuez bien pendant une minute pour obtenir un mélange homogène., puis utilisez le mélange immédiatement. Après avoir prélevé la quantité nécessaire de produit, refermez hermétiquement les flacons sans changer les bouchons. Utiliser uniquement dans une pièce bien aérée.

II. APPLICATION

1.Utiliser

Pour appliquer le produit, utilisez un peigne et une brosse. Appliquez le mélange uniformément sur toute la longueur des cheveux ou dans les zones que vous souhaitez décolorer. Le mélange doit être appliqué immédiatement car il ne peut pas être conservé plus de 30 minutes.



2. Délai d'effet

Le temps de traitement des cheveux est de 20 minutes. Avertissement!!! Ne pas dépasser le temps de traitement recommandé.



3. Lavage

Une fois le temps d'effet écoulé, lavez les cheveux 3 à 4 fois avec le shampooing capillaire de la série Herbal Time. Rincer abondamment à l'eau tiède.



4. Vérification du résultat

Après avoir rincé les cheveux, vous devez déterminer le niveau d'élimination de la teinture capillaire des cheveux. Vous pouvez le faire de la manière suivante : appliquez 3% de Développeur sur une mèche de cheveux. Utilisez le bouchon doseur pour plus de commodité. Laissez-le pendant 3-5 minutes pour avoir son effet sur les cheveux. Rincer à l'eau. Si la couleur de la mèche revient partiellement ou complètement, cela indique une décoloration incomplète des cheveux et la procédure doit être répétée en appliquant à nouveau le Réducteur 1 et l'Activateur 2. (Lac II)



III. DEUXIÈME DEMANDE

Dans le cas où plusieurs applications consécutives du mélange Reduktor 1 et Aktivator 2 sont nécessaires, vous ne devez pas appliquer Developer 3% sur l'ensemble de la chevelure, mais d'abord le tester sur une mèche de cheveux pour vérifier le résultat. Après chaque application du mélange de Réducteur 1 et d'Activateur 2, les cheveux doivent être lavés 3 à 4 fois avec un shampooing capillaire de la série Herbal Time, séchés au sèche-cheveux et refroidis à l'air froid du sèche-cheveux.

IX. Fixation

Lorsque le résultat souhaité est atteint et que la couleur est supprimée, ce qui est déterminé avec le test mentionné ci-dessus, vous devez continuer à appliquer le développeur 3% sur l'ensemble des cheveux. Utilisez le bouchon doseur pour plus de commodité. Appliquez Developer 3% sur les cheveux essorés. Laissez-le pendant 3-5 minutes. (Il est recommandé de le faire dans un évier.) Après avoir rincé le révélateur, les cheveux sont lavés avec un shampooing capillaire de la série Herbal Time. Enfin, appliquez sur les cheveux un masque capillaire de la série Herbal Time, adapté à votre type de cheveux, rincez et séchez avec une serviette. 40 minutes après le début de la procédure mentionnée ci-dessus, les cheveux peuvent être teints à nouveau.



Conseil utile: Lors de la coloration des cheveux, après décoloration, il est recommandé d'utiliser une teinture capillaire d'un ton plus clair que la couleur choisie ou d'utiliser un révélateur avec un pourcentage plus élevé de peroxyde (6 % au lieu de 3 %, 9 % au lieu de 6 %, etc.), nécessaire pour teindre dans la couleur désirée.

MESURES DE SÉCURITÉ:

Le produit peut provoquer une réaction allergique. Suivez attentivement les instructions d'application. Évitez le contact visuel. En cas de contact avec les yeux, rincer immédiatement. Si nécessaire, contactez immédiatement un médecin. Éviter le contact avec les vêtements. Utilisez les gants et la cape de protection. Ne dépassez pas le temps d'effet recommandé. Garder loin des enfants. Ne pas utiliser de récipients métalliques pour le mélange. Utilisez pour enlever uniquement la couleur permanente (oxydante) des cheveux. Le produit ne convient pas pour l'élimination du henné, les produits de coloration semi-permanente, les après-shampoings tonifiants et les colorations capillaires à base de sels métalliques. Si vous ne savez pas avec quelle couleur de cheveux vos cheveux ont été traités, nous vous recommandons de faire un test préalable sur une mèche de vos cheveux. Ne pas appliquer si la peau de la tête est irritée ou endommagée. En cas de réactions allergiques, arrêter immédiatement l'application. Demandez de l'aide médicale. Travailler dans des locaux bien aérés. Avant utilisation, effectuez un test de sensibilité.

TEST DE SENSIBILITÉ CUTANÉE:

Appliquez une petite quantité du mélange - réducteur et activateur (1:1) sur une zone de 1 cm2 de la peau derrière l'oreille ou au creux du coude, préalablement nettoyée avec Alcool denat. Attendez une minute ou 2 et nettoyez soigneusement avec une serviette. Sur une autre zone de la peau, appliquez une petite quantité de développeur 3%, attendez 10 à 15 secondes et essayez à nouveau soigneusement avec une serviette humide. Si dans les 48 heures, il n'y a aucun symptôme de réaction allergique, vous pouvez utiliser le produit. En cas de réactions allergiques, ne pas utiliser le produit.

Conseils utiles:

1. Le lavage des cheveux avec le shampooing capillaire de la série Herbal Time après le traitement doit être minutieux, pour garantir une élimination complète des colorants !!!

2. Le test avec le révélateur est obligatoire sinon votre couleur reviendra. Le schéma d'application typique est :

- Pour les couleurs blondes et rouge vif - 1-2 traitements
- Pour les couleurs rouge foncé et marron - 2-3 traitements
- Pour les couleurs marron foncé - 3-4 traitements
- Pour la couleur noire - 4-6 traitements

Il n'y a aucun problème à faire plusieurs traitements les uns après les autres, car le produit n'abîme pas les cheveux.

3. Après une application correcte, le produit restaure la couleur naturelle des cheveux, mais il faut tenir compte du fait que le pigment naturel des cheveux est partiellement décoloré par la teinture précédente. Il est recommandé dans le cas où la couleur naturelle doit être restaurée de choisir un colorant avec un ton approprié jusqu'à ce que les cheveux poussent.